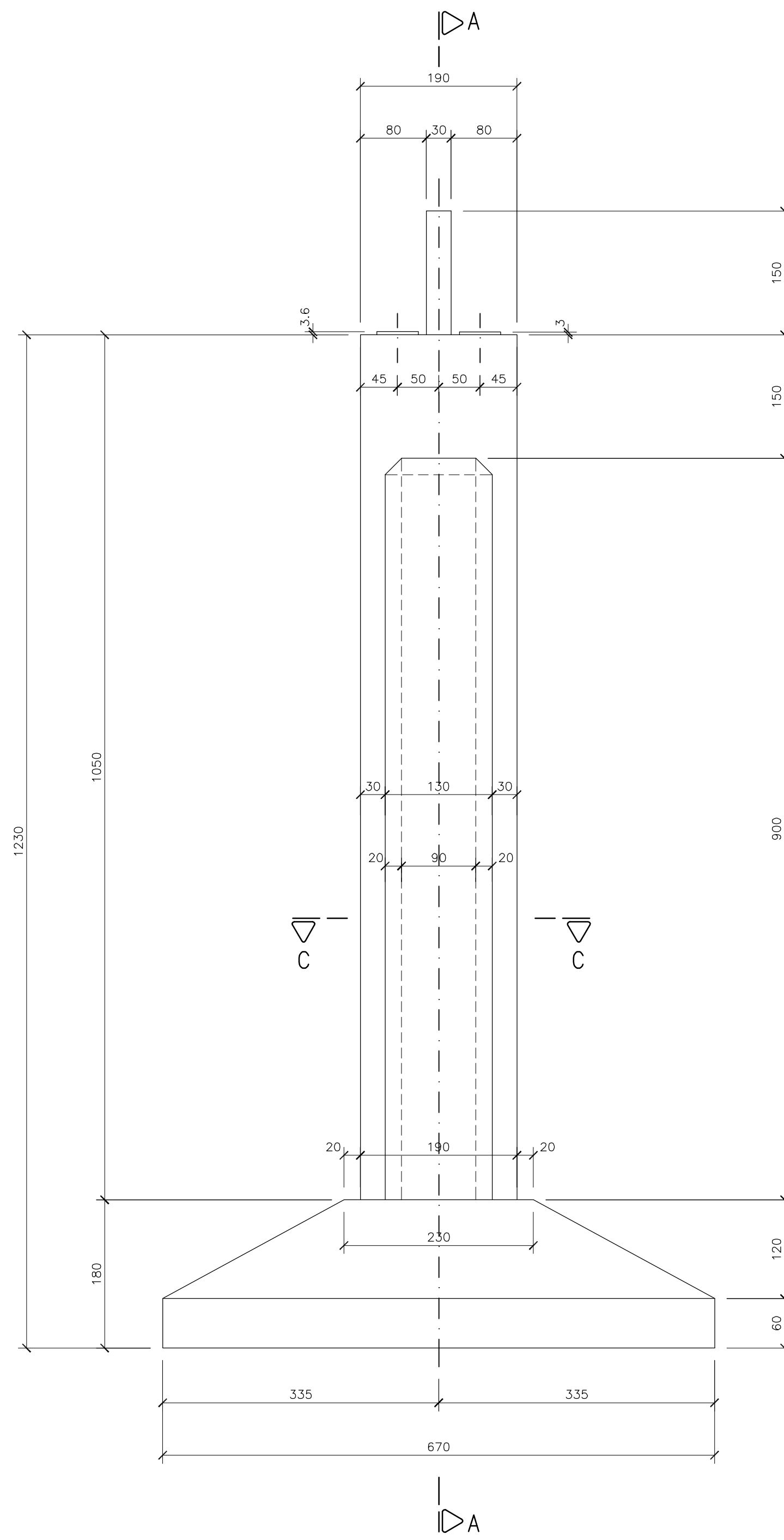
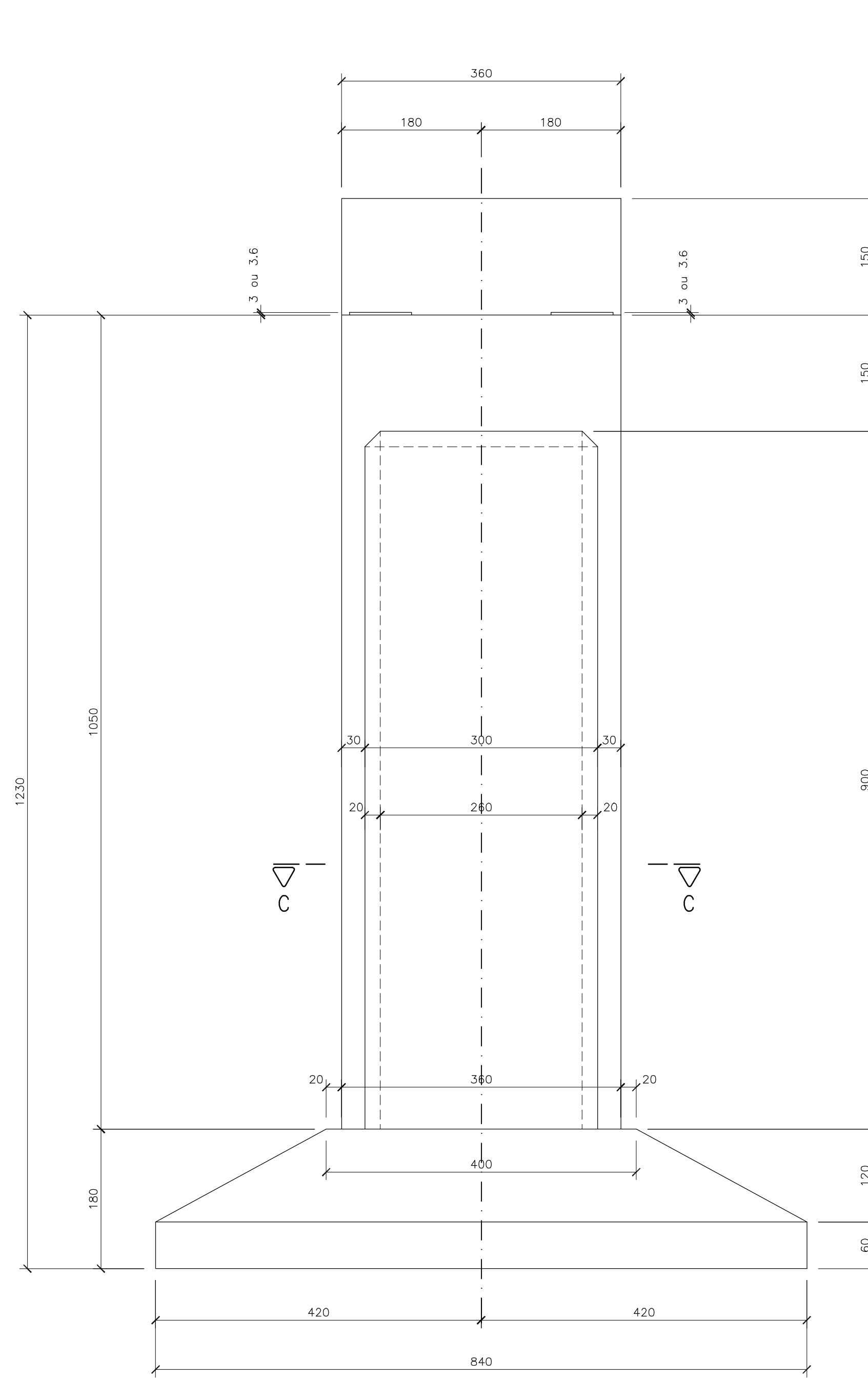


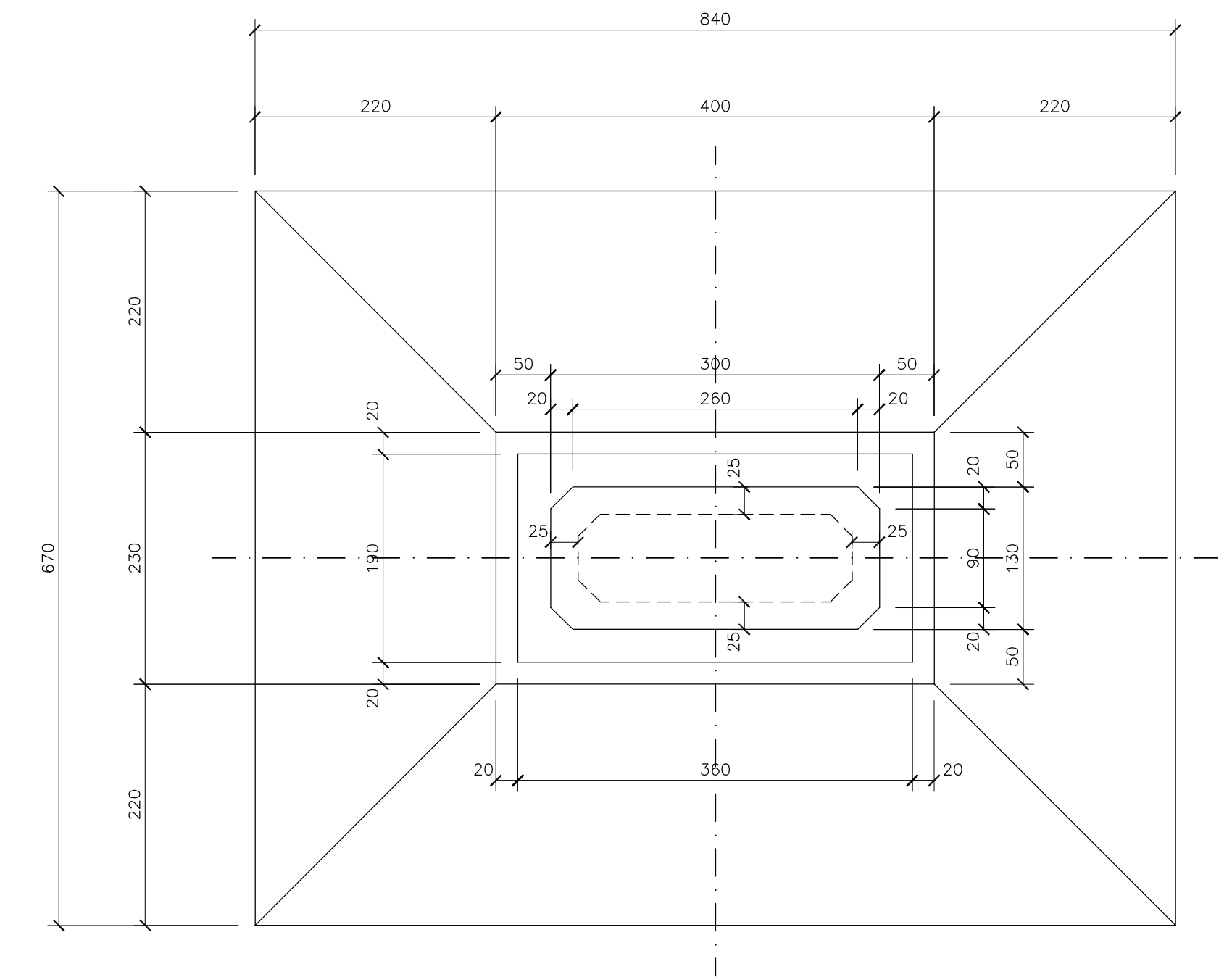
PILARES P2 e P3  
ESC.: 1:50



CORTE AA  
ESC.: 1:50



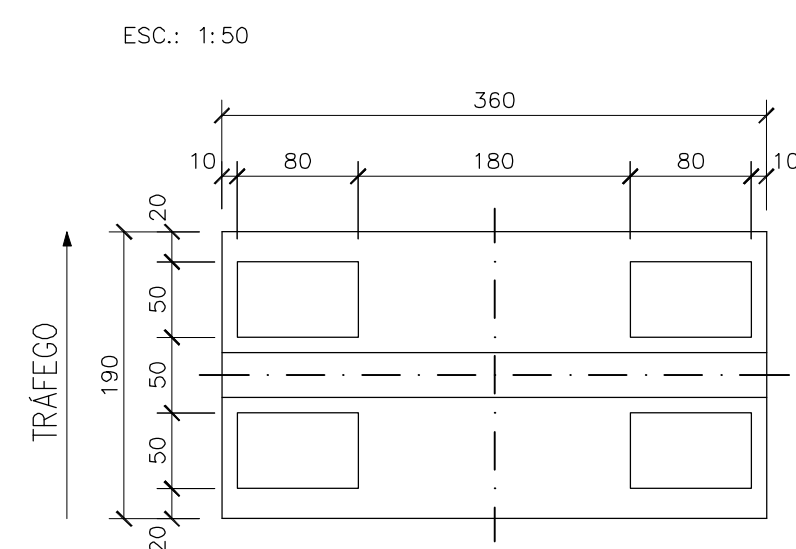
CORTE CC  
ESC.: 1:50



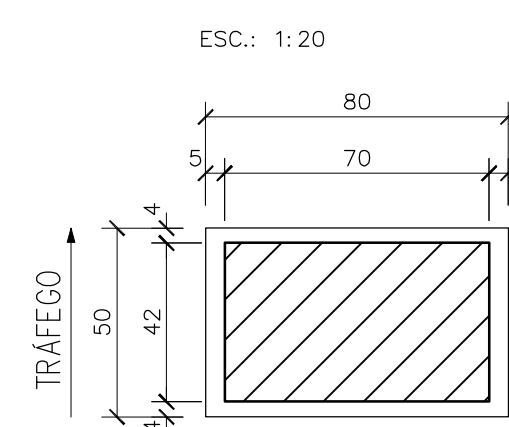
NOTAS:

- 1 - AS UNIDADES DE MEDIDA NÃO INDICADAS ESTÃO EM CENTÍMETROS.
- 2 - USAR CONCRETO fck= 25 MPa.

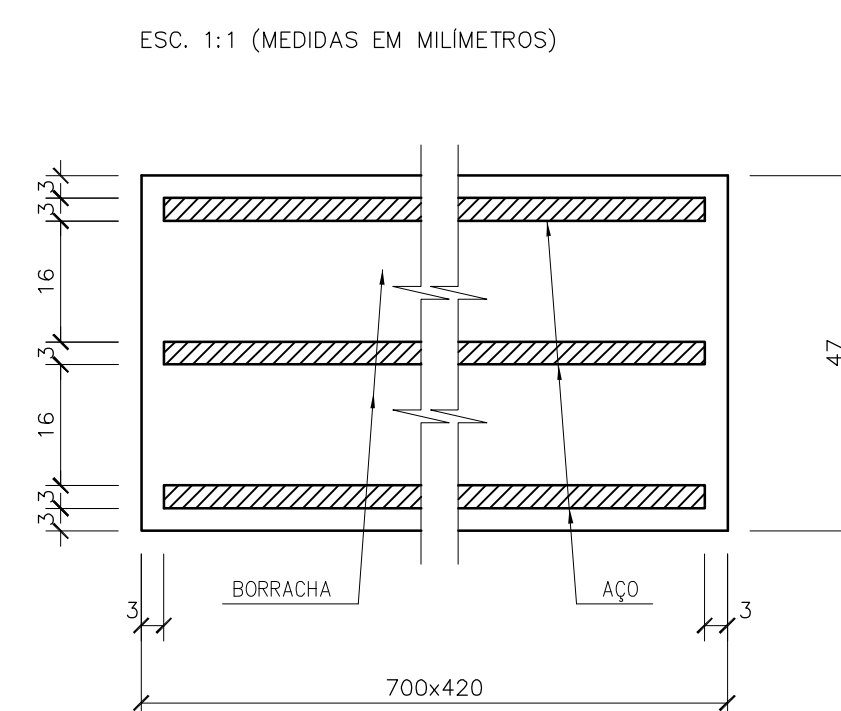
LOCAÇÃO DOS RESSALTOS  
ESC.: 1:50



LOCAÇÃO DO NEOPRENE NO RESSALTO  
ESC.: 1:20



DETALHE DO NEOPRENE  
ESC.: 1:1 (MEDIDAS EM MILÍMETROS)



0	Emissão inicial - Minuta do Projeto Executivo		19/10/06	NK	CM
Revisão	Descrição		Data	Aprov.	Aut.
Aprovação	ECOPLAN	Autorização	ECOPLAN		
Elaboração:	CEHAB	Revisão	CEHAB		
Eduardo Michelucci	Verificação:	0	Referência Ecoplan:		
	Jorge M. Basler				
<b>S.D.U.</b>		<b>COMPANHIA ESTADUAL DE HABITAÇÃO E OBRAS</b>		<b>CEHAB</b>	
ESCALAS:		Ferrovia: Transnordestina			
INDICADA		Trecho : Parnamirim - Araripina (112,6 km)			
DATA:		Lote : 3			
OUT/06		PONTE FERROVIÁRIA SOBRE RIACHO CAPIM GROSSO		FOLHA/TOTAL	
		FORMA DOS PILARES P2 E P3		02-10	