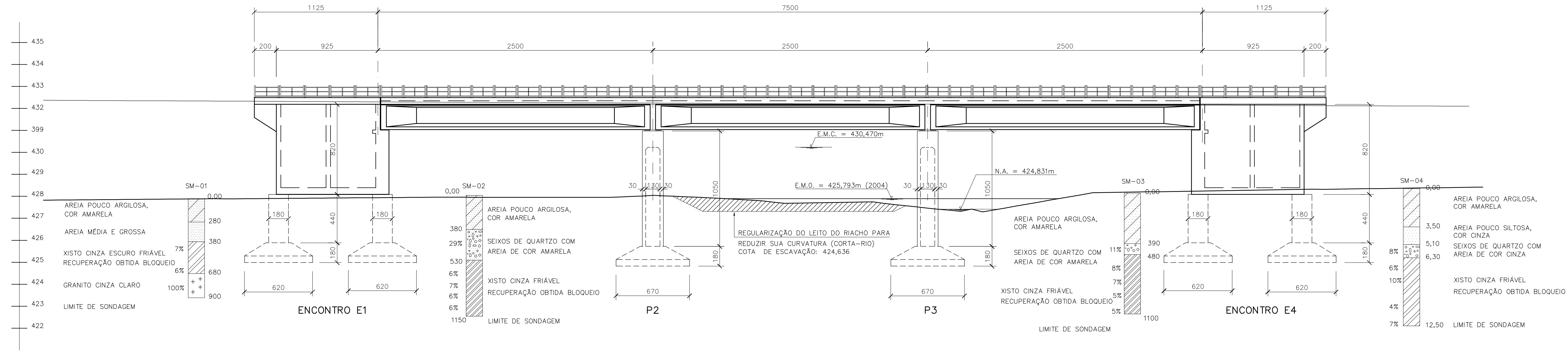


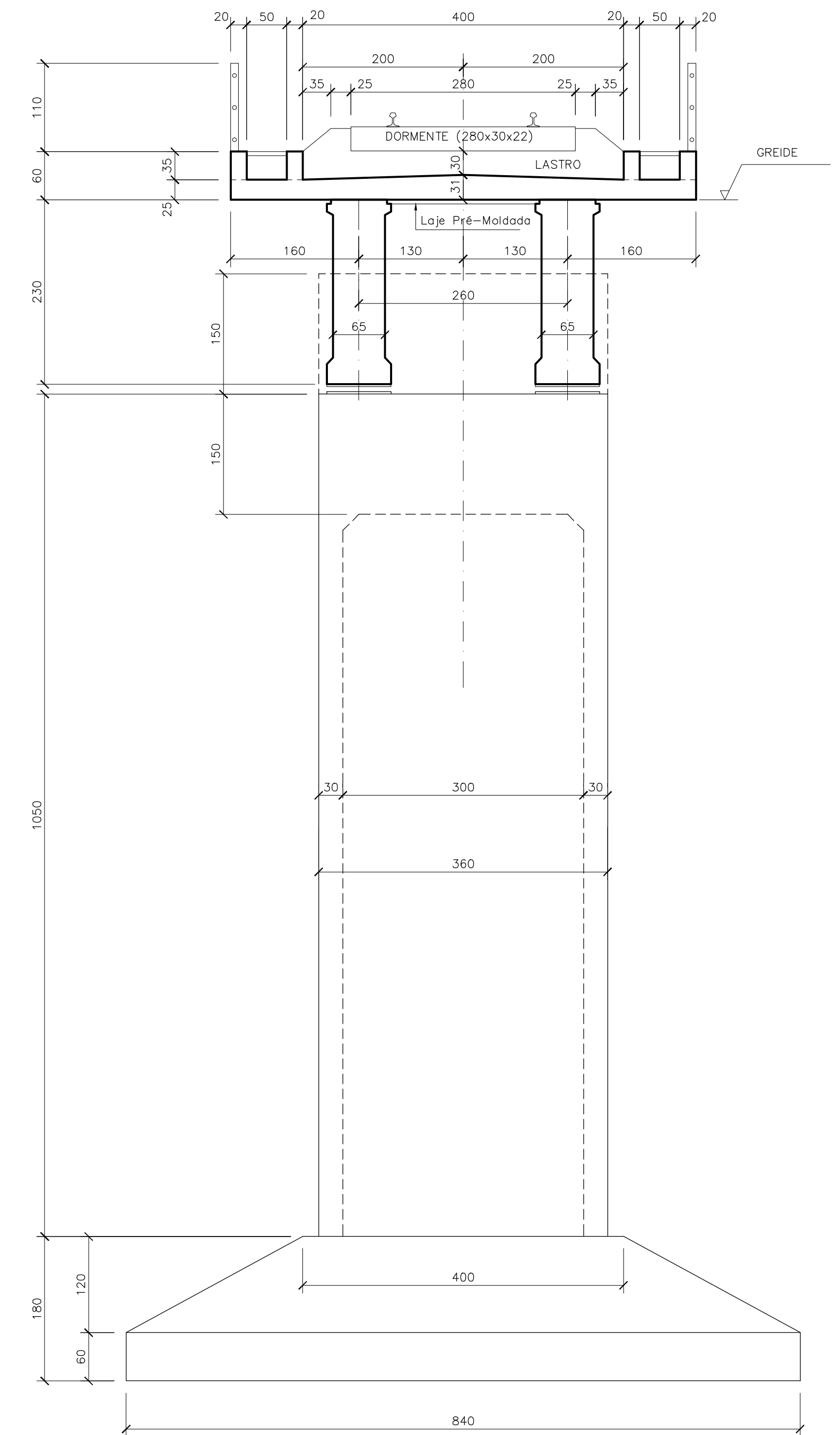
PERFIL LONGITUDINAL

ESC.: 1:200



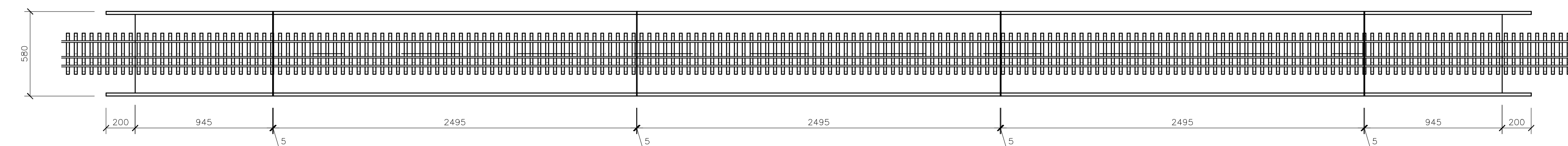
CORTE TRANSVERSAL

ESC.: 1:50



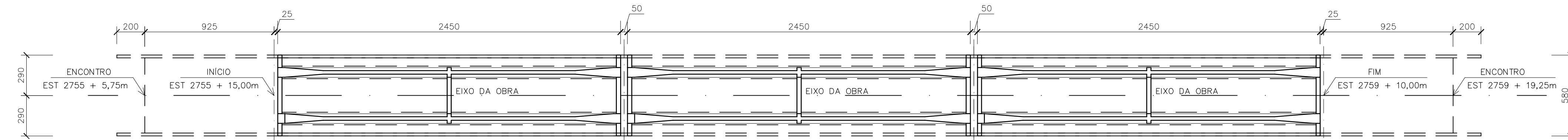
PLANTA BAIXA

ESC.: 1:200



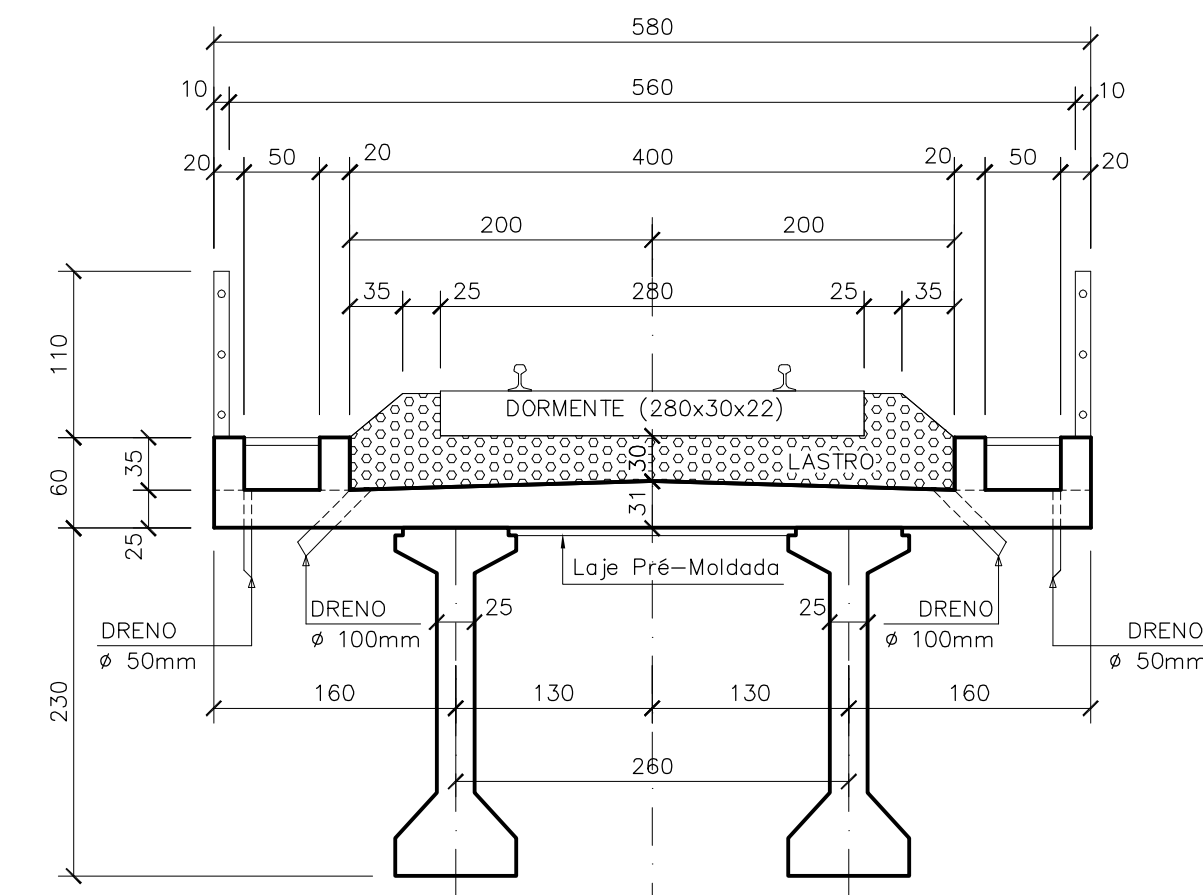
CORTE HORIZONTAL

ESC.: 1:200



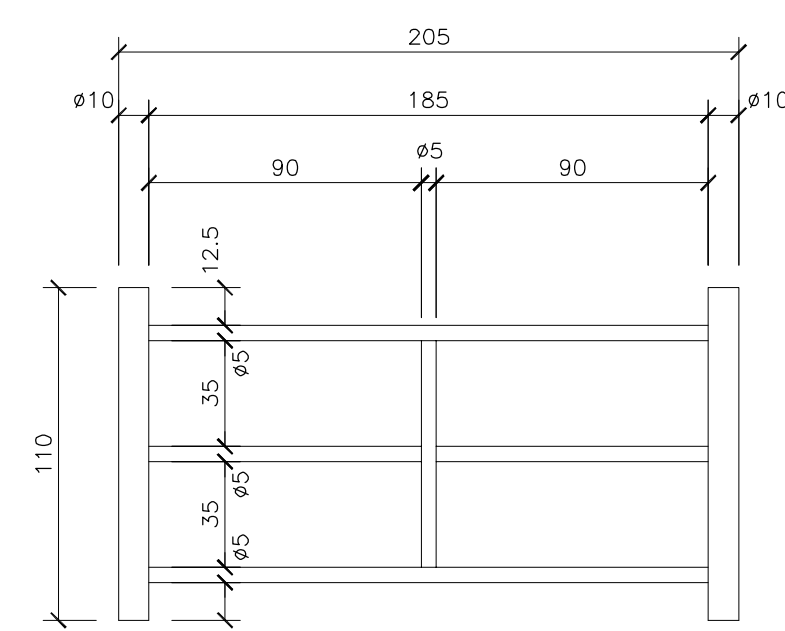
SEÇÃO TRANSVERSAL NO VÃO

ESC.: 1:50



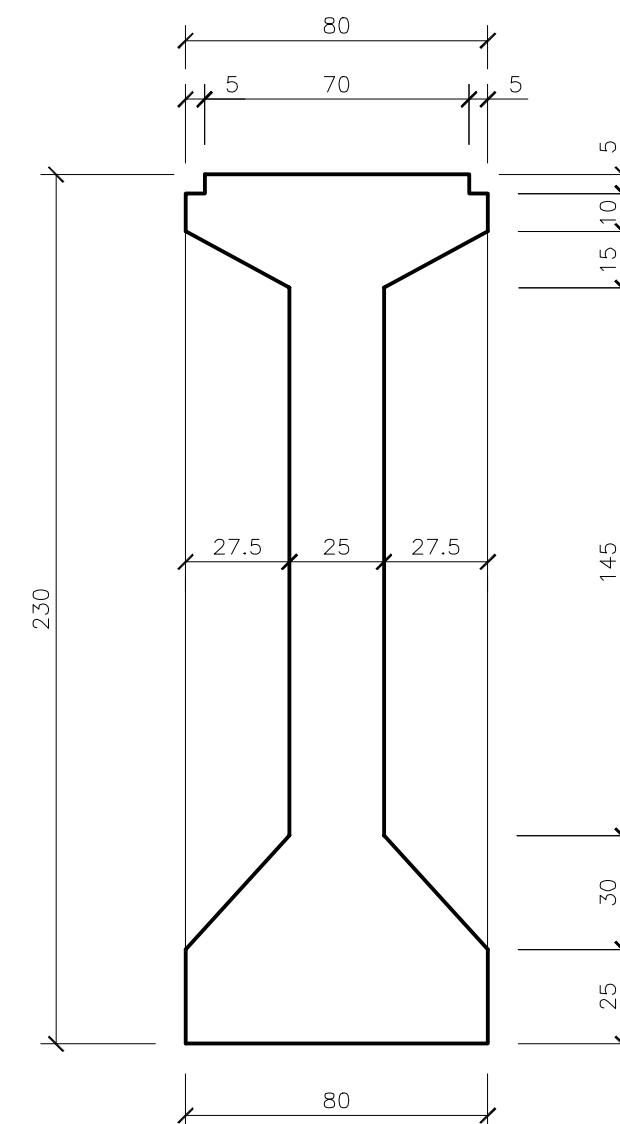
DETALHE DO GUARDA-CORPO (96x)

ESC.: 1:25



VIGA PRÉ-MOLDADA

ESC.: 1:20



DETALHE DA JUNTA (2x)

ESC.: 1:25

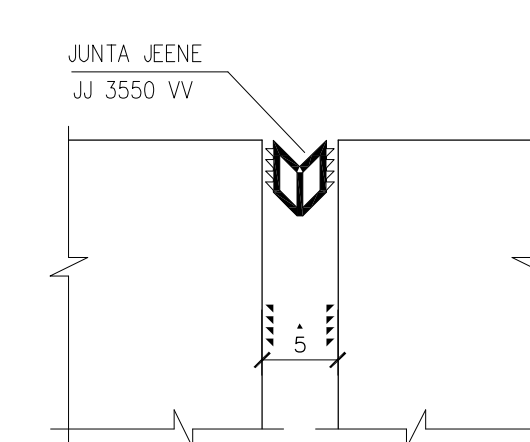


TABELA DE GREIDE

Est 2555+ 5,75m - Início Encontro	434,637m
Est 2555+15,00m - Início Ponte	434,594m
Est 2557+ 0,00m - P2	434,483m
Est 2558+ 5,00m - P3	434,380m
Est 2559+10,00m - Fim da Ponte	434,288m
Est 2559+19,25m - Fim Encontro	434,255m

NOTAS:

- 1) AS UNIDADES DE MEDIDA NÃO INDICADAS ESTÃO EM CENTÍMETROS.
- 2) USAR CONCRETO fck= 40 MPa NA SUPERESTRUTURA; E CONCRETO fck = 25 MPa NO RESTANTE DA OBRA.

Emissão inicial - Minuta do Projeto Executivo		19/10/06	JK	SM
Revisão	Descrição	Data	Aprox.	Aul.
Aprovação	ECOPLAN	Autorização	ECOPLAN	
Elaboração:	CEHAB	Revisão	CEHAB	
Edição:	Verificação:	Referência Ecoplan:		
Jorge M. Bastier	O			
<b>S.D.U.</b>	<b>COMPANHIA ESTADUAL DE HABITAÇÃO E OBRAS</b>	<b>CEHAB</b>		
ESCALAS:	Ferrovia: Transnordestino			
INDICADA	Trecho : Pannamirim - Araripina (112,6 km)			
	Lote : 3			
DATA:	PONTE FERROVIÁRIA SOBRE RIACHO CAPIM GROSSO	FOLHA/TOTAL		
OUT/06	PLANTA DE FORMAS	01-10		