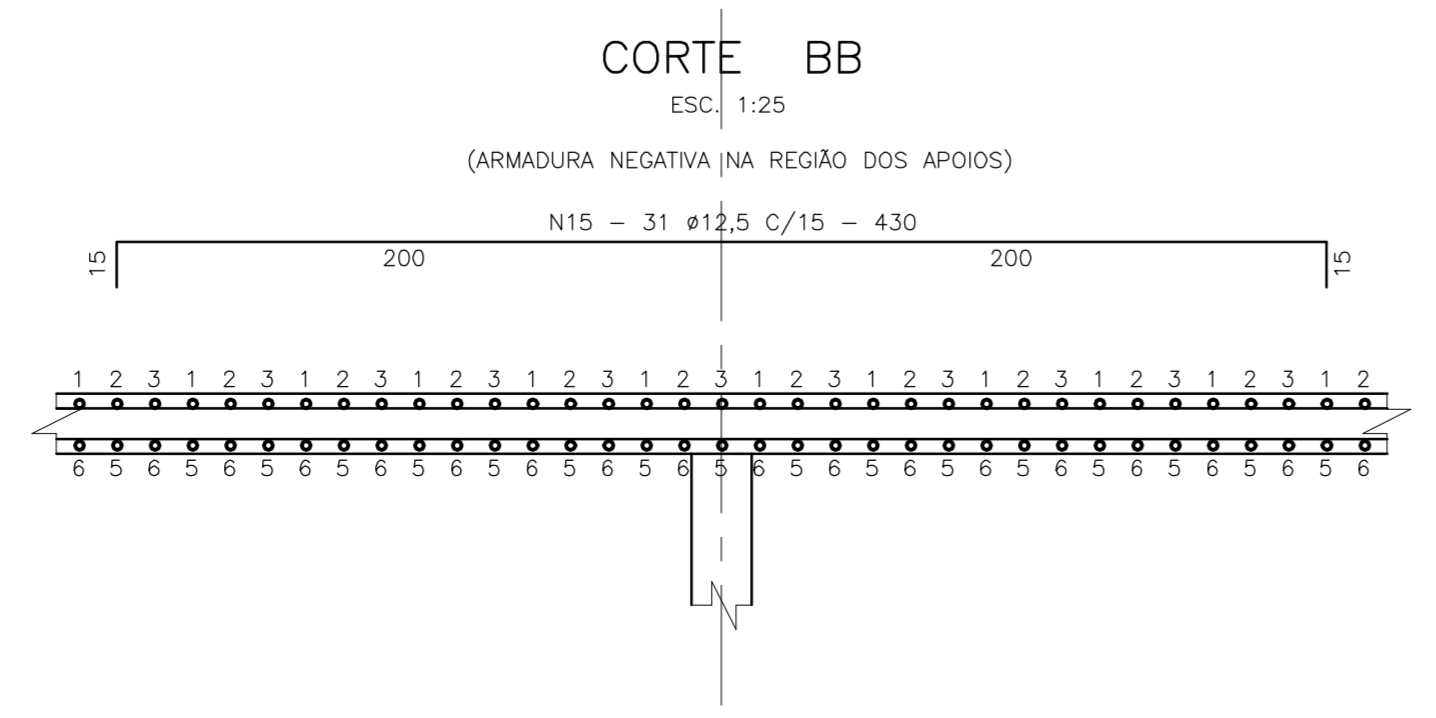
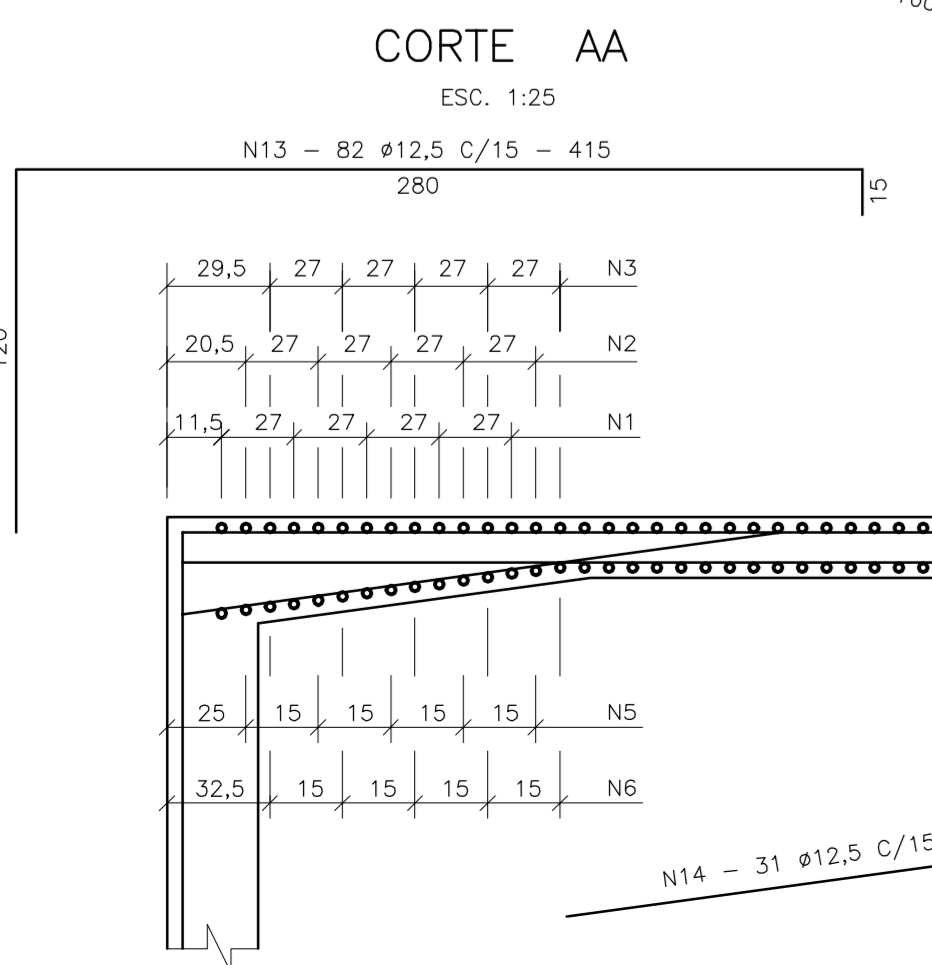
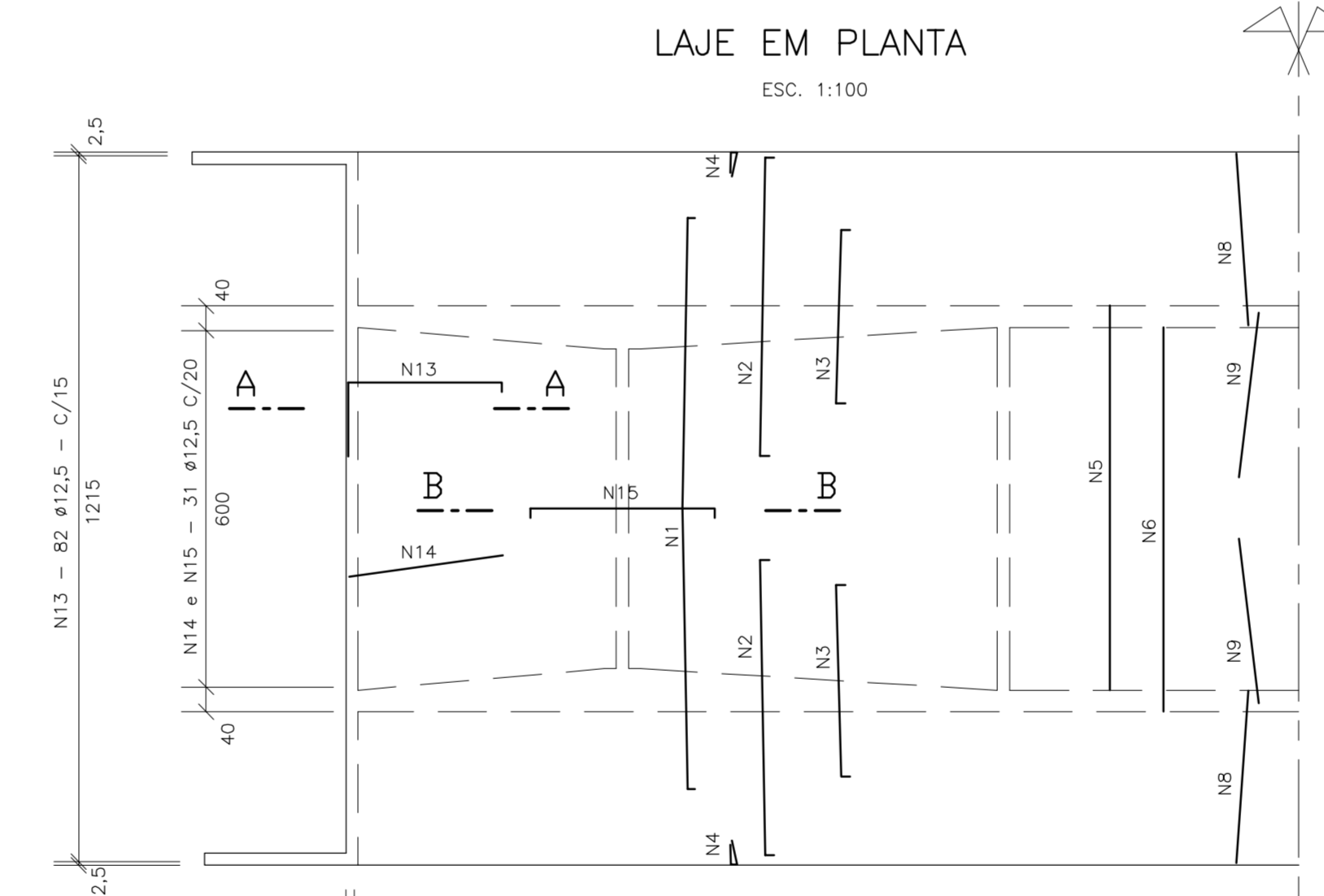
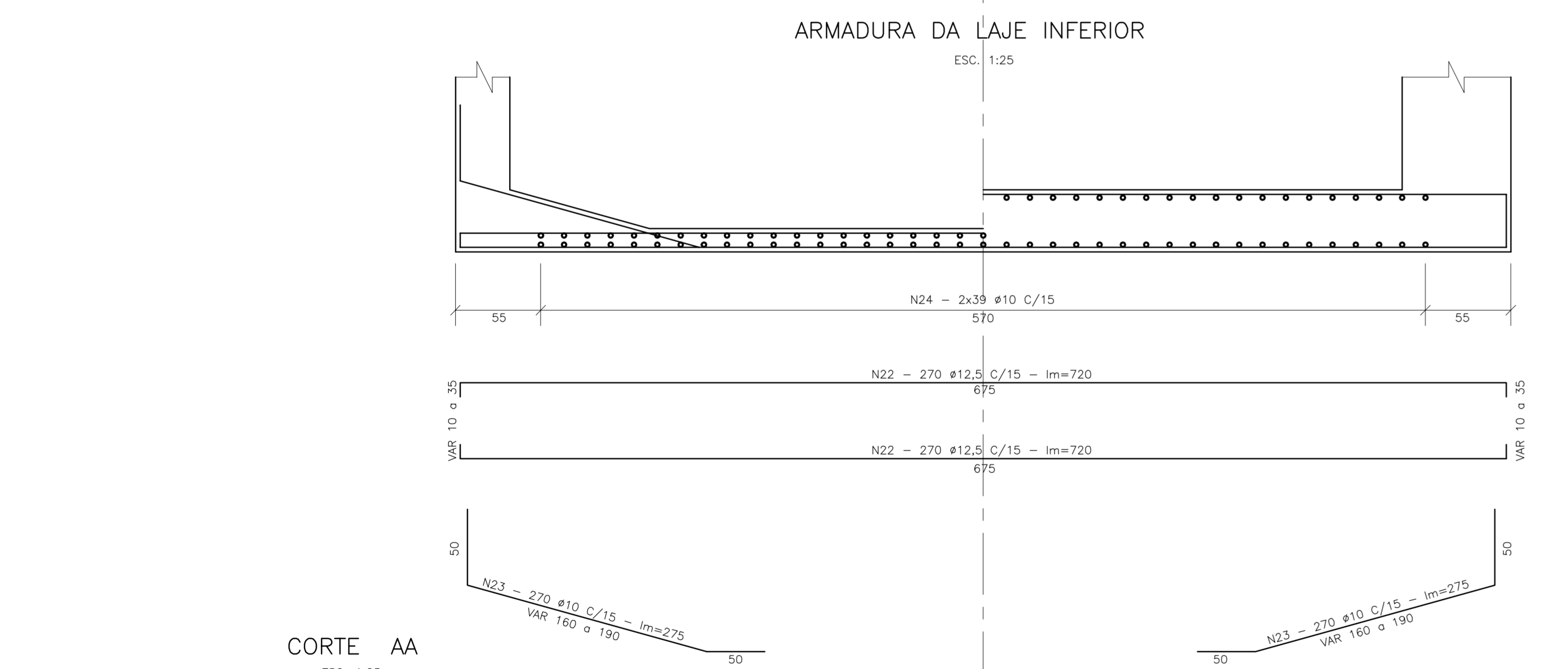
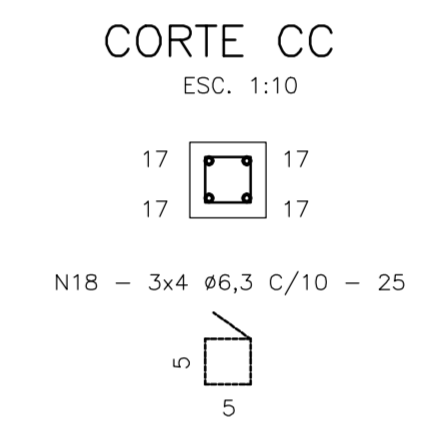
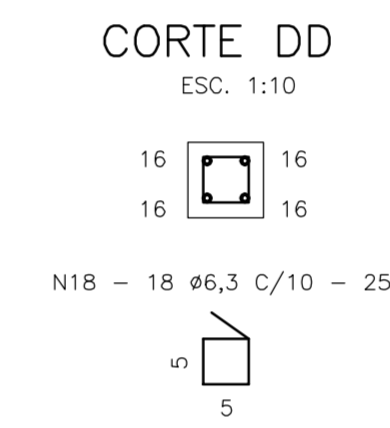
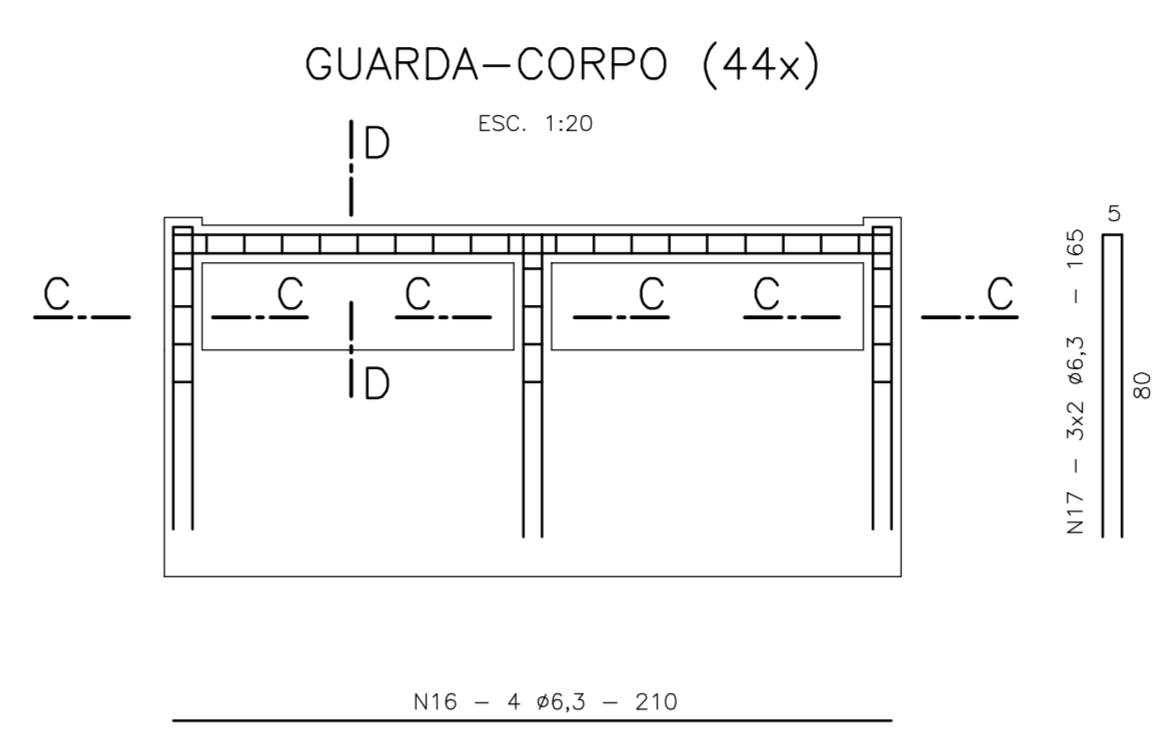


TABELA DE COMPRIMENTOS

N	Ø	Q	COMPRIMENTO (m)	
			UNITÁRIO	TOTAL
LAJE SUPERIOR				
1	12,5	152	9,80	1489,60
2	16	302	5,10	1540,20
3	16	300	3,00	900,00
4	10	606	1,67	1012,02
5	12,5	271	6,40	1734,40
6	12,5	270	6,40	1728,00
7	10	946	2,30	2175,80
8	10	408	2,60	1060,80
9	10	408	2,40	979,20
10	10	138	40,95	5651,10
11	12,5	24	40,95	982,80
12	10	132	4,26	562,32
13	12,5	164	4,15	680,60
14	10	62	2,00	124,00
15	12,5	62	4,30	266,60
GUARDA-CORPO				
16	6,3	176	2,10	369,60
17	6,3	264	1,65	435,60
18	6,3	1320	0,25	330,00
LAJE DE TRANSIÇÃO				
19	10	146	4,42	645,32
20	16	146	4,42	645,32
21	10	216	6,20	1339,20
LAJE INFERIOR				
22	12,5	540	7,20	3888,00
23	10	540	2,75	1485,00
24	10	78	40,95	3194,10



11,5	N1 - 152 #12,5 C/27	4077/2	
20,5	N2 - 151 #16 C/27	4050/2	4,5
29,5	N3 - 150 #16 C/27	4023/2	9
11,5	N4 - 303 #10 C/13,5	4077/2	
125	N5 - 271 #12,5 C/15	4050/2	
32,5	N6 - 270 #12,5 C/15	4035/2	
32,5	N8 e N9 - 204 #10 C/20	4060/2	
32,5	N22 e N23 - 2x270 # C/15	4035/2	
N10 - 138 #10 C/15 - 4095			
N11 - 24 #12,5 C/10 - 4095			
N24 - 2x39 #10 C/15 - 4095			

RESUMO DE AÇO

Ø	COMPRIMENTO TOTAL (m)	PESO (kg)	
		UNITÁRIO	TOTAL
LAJE SUPERIOR E INFERIOR			
10	16.244,34	0,63	10.233,93
12,5	10.770,00	1,00	10.770,00
16	2.440,20	1,60	3.904,32
PESO TOTAL =		24.908,25	kg
GUARDA-CORPO			
6,3	1135,20	0,25	283,80
PESO TOTAL =		283,80	kg
LAJE DE TRANSIÇÃO			
10	1984,52	0,63	1250,25
16	645,32	1,60	1032,51
PESO TOTAL =		2.282,76	kg

- NOTAS:
- 1) USAR CONCRETO fck=25 MPa.
 - 2) COBRIMENTO DA ARMADURA = 2,5 cm.
 - 3) USAR AÇO CA-50.

Emissão inicial - Minuta do Projeto Executiva		19/10/06	JK	3M
Revisão	Descrição	Data	Aprov.	Aut.
Aprovação	ECOPLAN CEHAB	Autorização	ECOPLAN CEHAB	
Elaboração:	Verificação:	Revisão	Referência Ecoplan:	
Eduardo Michelucci	Jorge M. Bastler	0	-	
S.D.U. COMPANHIA ESTADUAL DE HABITAÇÃO E OBRAS		CEHAB		
ESCALAS:	Ferrovia: Transnordestina			
INDICADA	Trecho : Parnamirim - Araripina (112,6 km)			
	Lote : 3			
DATA:	PONTE FERROVIÁRIA SOBRE A BR-122			FOLHA/TOTAL
OUT/06	ARMADURA DAS LAJES			06-06