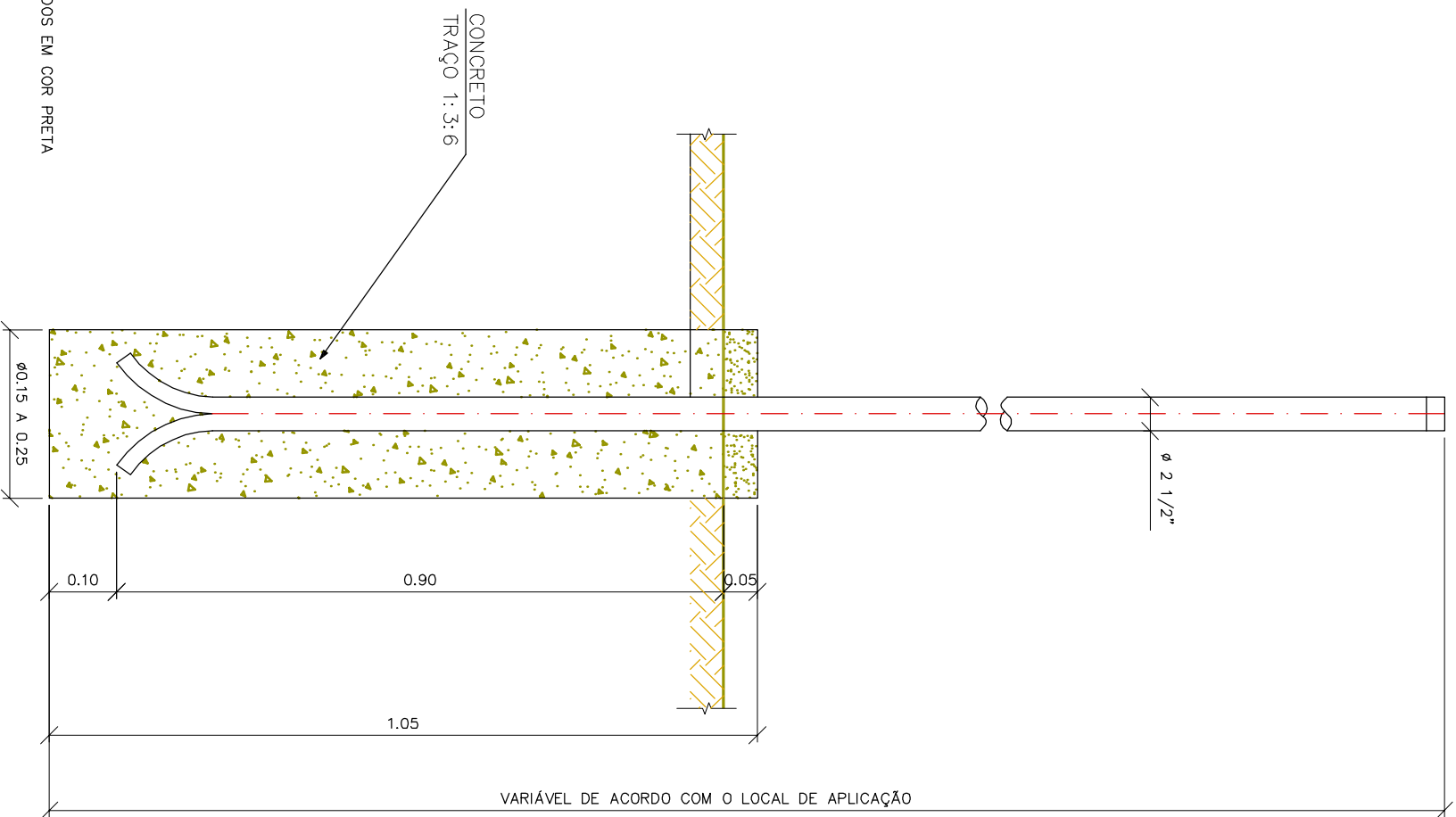


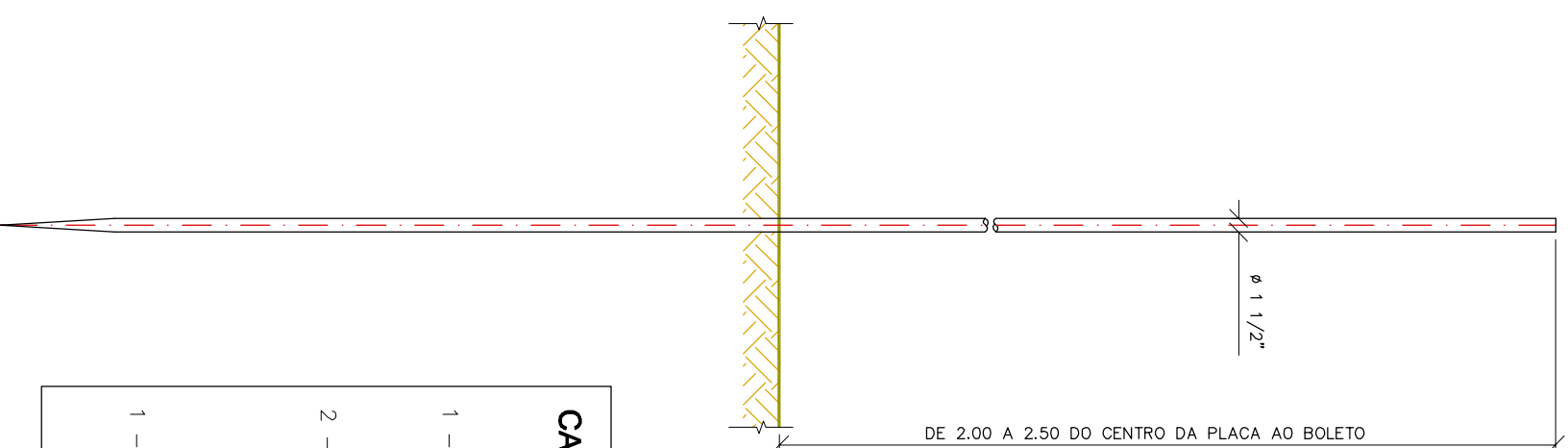
# PLACAS DE SINALIZAÇÃO - POSTES

## EEN-33-00-60

POSTE PARA PLACA PERMANENTE



POSTE PARA PLACAS TEMPORÁRIAS



### CARACTERÍSTICAS DOS POSTES DE FIXAÇÃO

#### PARA PLACAS PERMANENTE

- 1 – TUBO DE AÇO (RECOMENDA-SE AÇO CA-50) DE 2 1/2"DE DIÂMETRO, CHANFRADO EM UMA DAS EXTREMIDADES E PROTEGIDO COM UM TAMPÃO ROSQUEADO NA OUTRA
- 2 – A BASE DE CONCRETO PODE SER CONFECCIONADA NO PRÓPRIO LOCAL, EM FURO DE 15 A 25 cm DE DIÂMETRO, OU PRÉ-FABRICADA, CONFORME A CONVENIÊNCIA

#### PARA PLACAS TEMPORÁRIAS

- 1 – TUBO DE AÇO (RECOMENDA-SE AÇO CA-50) DE 1 1/2"DE DIÂMETRO, CHANFRADO EM UMA DAS EXTREMIDADES E PROTEGIDO COM UM TAMPÃO ROSQUEADO NA OUTRA

OBS: OS POSTES SÃO PINTADOS EM COR PRETA  
MEDIDAS EM METROS

Revisão	0	Emissão Inicial	
Aprovação	ECOPLAN	Autorização	
Elaboração:	Pedro Coutinho	Verificação:	Sérvulo N. Klein
Revisão	0	Data	17/06/06
		Apov.	NK
		Aut.	CM



S.D.U.	COMPANHIA ESTADUAL DE HABITAÇÃO E OBRAS	CEHAB
ESCALAS:	Ferrovia: Transnordestino	
1:10	Trecho : Panamirim – Arapirina (112,6 km)	
DATA:	Lote : 3	
Mai/06	PROJETO DE SINALIZAÇÃO FERROVIÁRIA	FOLHA/TOTAL
	CARACTERÍSTICAS DOS POSTES DE FIXAÇÃO – FUNDAÇÕES	S-53