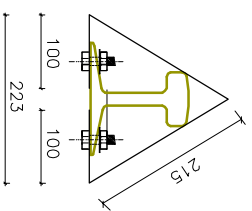


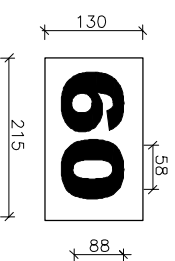
# MARCOS QUILOMÉTRICOS

Vista Superior



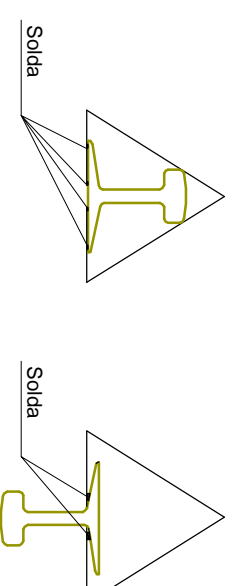
Tamanho da Chapa  
 215 + 215 + 100 + 100 + 100 = 630  
 C = 630 L = 130  
 Parafusos de Ø 10x80 c/porca  
 Trilho TR-32 ou TR-37 (sucata - reio)

Vista Lateral

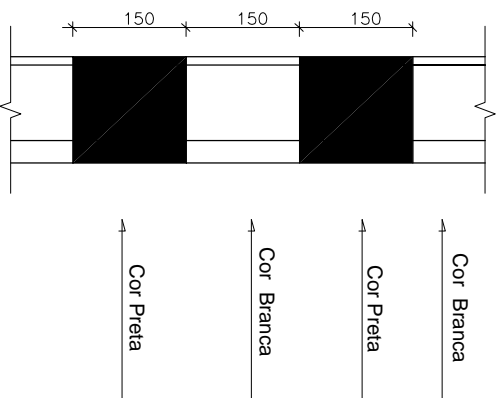


Fundo Branco Pintado  
 Letras Preta Grau Técnico  
 Espessura dos números: 16

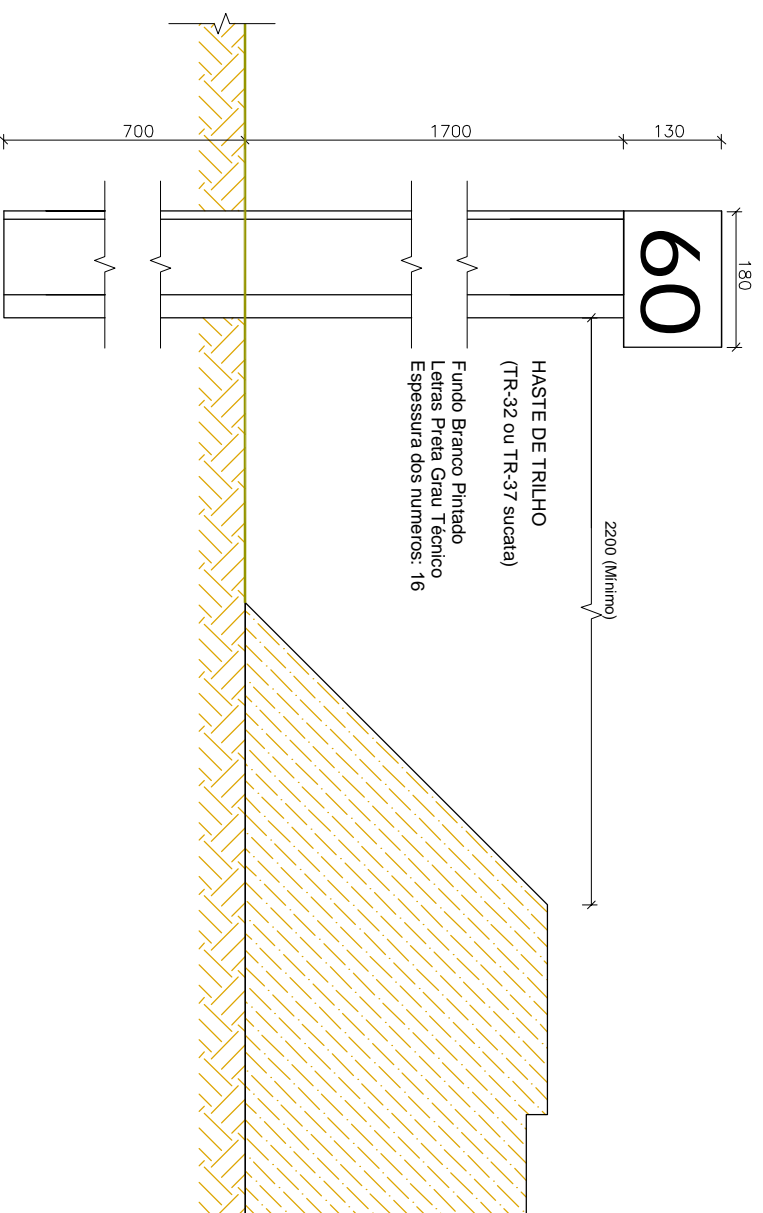
Opções de montagem




Detalhes do Poste  
 (haste ou trilho)



Colocação na Linha



Medidas em milímetros

Revisão	0	Emissão Inicial	26/04/06	NK	CM
Aprovação	ECOPLAN	AutORIZAÇÃO			
Elaboração:	Pedro Coutinho	Verificação:	Sérvulo N. Klein	Revisão	0
Referência Ecoplan:	CEHAB	Referência Ecoplan:			
			<b>S.D.U.</b>		<b>COMPANHIA ESTADUAL DE HABITAÇÃO E OBRAS</b>
ESCALAS: 1:10			DATA: Abr/06		FERROVIA: Transnordestino Trecho : Paranimim – Araripina (112,6 km) Lote : 3
PROJETO DE SINALIZAÇÃO FERROVIÁRIA			MARCOS QUILOMÉTRICOS		FOLHA/TOTAL S-38