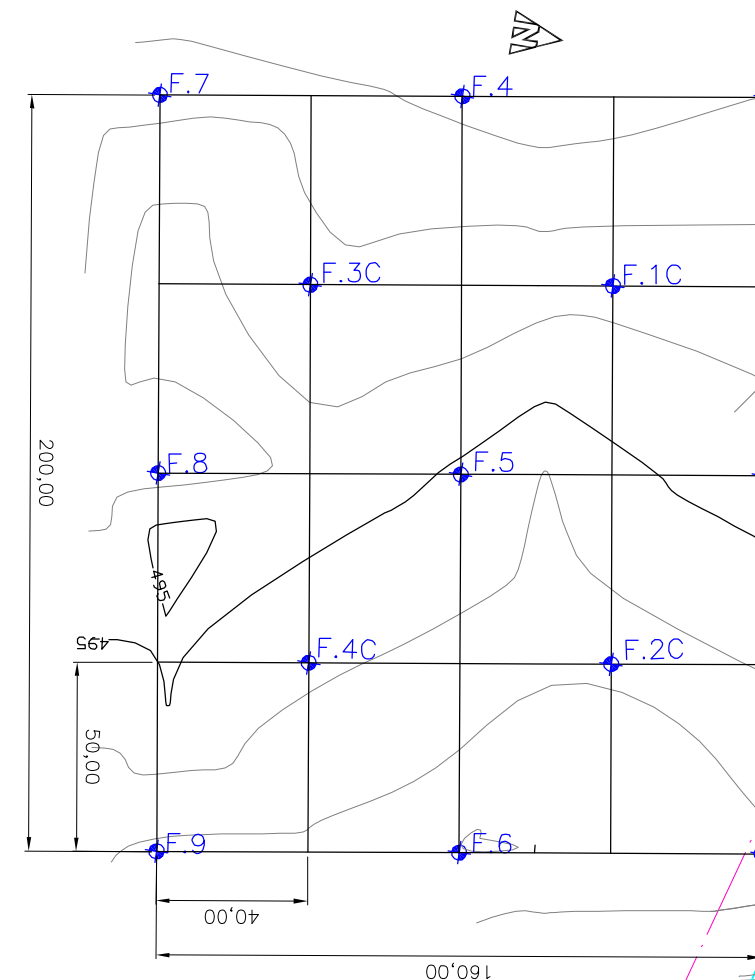
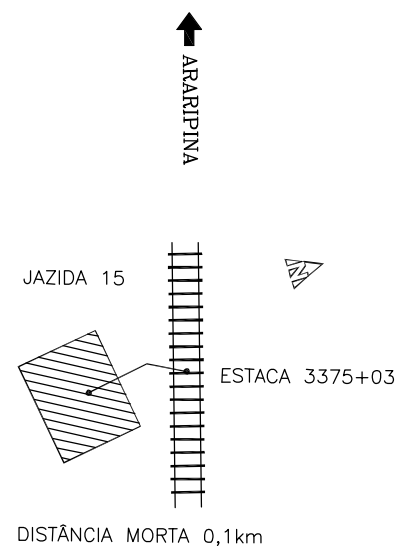


JAZIDA 15 SÍTIO DO PAPAGAIO

INDICAÇÕES GERAIS	
MATERIAL	SILTE ARENOSO
LOCALIZAÇÃO	EST. 3375+03- LE
DISTÂNCIA DO EIXO	0,1 km
PROPRIETÁRIO	ANTONIO JOSÉ LEITE
ENDEREÇO	NO LOCAL
BENFEITORIAS	NÃO HÁ
TIPO DE VEGETAÇÃO	ESTEPE (CAATINGA)
ÁREA	32.000 m ²
VOLUME DISPONÍVEL	40.000 m ³
VOLUME UTILIZADO	29.799 m ³
ESPESSURA MÉDIA UTILIZADA	0.93 m
UTILIZAÇÃO	REVEST. PRIMÁRIO EST. LAT., TERRAP. FERROVIA
MALHAS	40 m x 50 m

CARACTERÍSTICAS FÍSICAS E MECÂNICAS					
ENS. CARACT.		MÉDIA	ENSAIO		MÉDIA
GRANULOMETRIA. % PASSANDO	2"	100	AASHO INTER.	M.E.A.S. MÁXIMA	1696
	1"	99		UMID. ÓTIMA	7,8
	3/4"	96		I.S.C.	23
	3/8"	91	CAMPO CLASS.	EXPANSÃO	0,2
	Nº 4	79		DENS. "IN SITU"	1493
	Nº 10	73		UMID. NAT.	4,6
	Nº 20	66		IG	0
	Nº 40	61	OBS.:	HRB	A-4
	Nº 60	50			
	Nº 200	47			
L.L.		23,2			
I.P.		9,6			



0	Emissão inicial	21/09/06	JB	CM
Revisão	Descrição	Data	Aprov.	Aut.
Aprovação	ECOPLAN CEHAB	Autorização	ECOPLAN CEHAB	
Elaboração: Valter Bachi	Verificação: Pedro Coutinho	Revisão 0	Referência Ecoplan: -	



S.D.U.	COMPANHIA ESTADUAL DE HABITAÇÃO E OBRAS	CEHAB
ESCALAS: 1:2.000	Ferrovia: Transnordestina Trecho : Parnamirim – Araripina (112,6 km) Lote : 3	
DATA: SET/06	PROJETO DE SUPERESTRUTURA FERROVIÁRIA PLANTA DE LOCALIZAÇÃO JAZIDAS 15	FOLHA/TOTAL SU-23