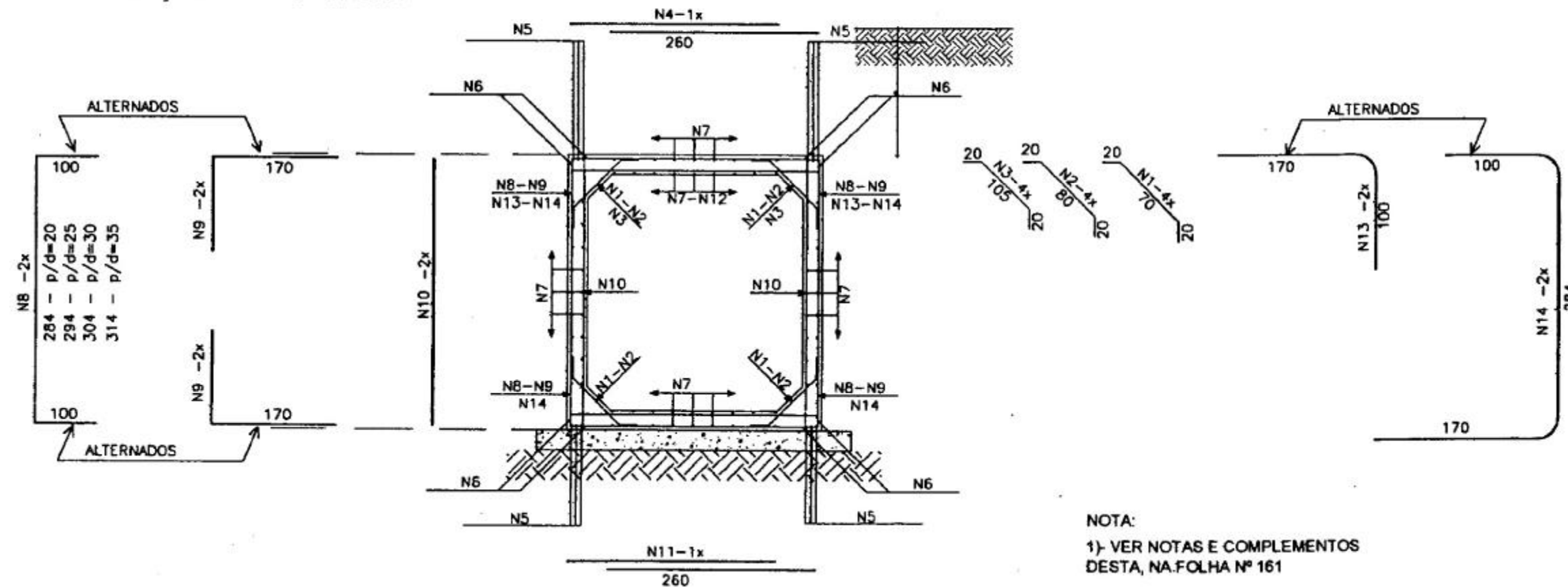


TABELA DE ARMADURAS (POR METRO DE GALERIA)

0 ≤ h ≤ 100					100 < h < 250					250 ≤ h < 500					500 ≤ h < 750					750 ≤ h < 1000					1000 ≤ h < 1250					1250 ≤ h < 1500				
f _s ≥ 0,20 MPa					f _s ≥ 0,15 MPa					f _s ≥ 0,15 MPa					f _s > 0,20 MPa					f _s ≥ 0,25 MPa					f _s ≥ 0,29 MPa					f _s ≥ 0,34 MPa				
N	Ø	Q	COMP	ESP.	N	Ø	Q	COMP	ESP.	N	Ø	Q	COMP	ESP.	N	Ø	Q	COMP	ESP.	N	Ø	Q	COMP	ESP.	N	Ø	Q	COMP	ESP.	N	Ø	Q	COMP	ESP.
1					1	6,3	20	110	c/20	1	6,3	20	110	c/20	1					1					1					1				
2	6,3	20	120	c/20	2					2					2	6,3	20	120	c/20	2	6,3	20	120	c/20	2					2				
3					3					3					3					3					3	8,0	16	145	c/25	3	8,0	16	145	c/25
4	16,0	7	260	c/14	4	12,5	10	260	c/10	4	12,5	10	260	c/10	4	16,0	7	260	c/14	4	16,0	9	260	c/11	4	16,0	10	260	c/10	4	16,0	10	260	c/10
5	16,0	12	CORR	c/20	5					5					5	16,0	12	CORR		5	16,0	12	CORR		5	16,0	12	CORR		5	16,0	12	CORR	
6					6	16,0	8	CORR		6	16,0	8	CORR		6					6					6					6				
7	6,3	96	CORR	c/20	7	6,3	96	CORR	c/20	7	6,3	96	CORR	c/20	7	6,3	96	CORR	c/20	7	6,3	96	CORR	c/20	7	8,0	80	CORR	c/25	7	8,0	96	CORR	c/20
8	12,5	8	494	c/28	8	12,5	8	484	c/30	8	12,5	8	484	c/30	8	12,5	8	494	c/28	8	12,5	10	494	c/22	8	12,5	10	504	c/22	8	16,0	8	514	c/30
9	12,5	16	270	c/28	9	12,5	16	270	c/30	9	12,5	16	270	c/30	9	12,5	16	270	c/28	9	12,5	20	270	c/22	9	12,5	20	270	c/22	9	16,0	16	270	c/30
10	6,3	20	295	c/10	10	6,3	16	285	c/12	10	6,3	16	285	c/12	10	6,3	20	295	c/10	10	6,3	20	295	c/10	10	8,0	12	305	c/15	10	8,0	16	315	c/12
11	16,0	7	260	c/13	11	12,5	11	260	c/9	11	12,5	11	260	c/9	11	16,0	7	260	c/13	11	16,0	10	260	c/10	11	16,0	10	260	c/10	11	16,0	10	260	c/10
RESUMO					RESUMO					RESUMO					RESUMO					RESUMO					RESUMO					RESUMO				
Ø	Kg/m	PESO(Kg)			Ø	Kg/m	PESO(Kg)			Ø	Kg/m	PESO(Kg)			Ø	Kg/m	PESO(Kg)			Ø	Kg/m	PESO(Kg)			Ø	Kg/m	PESO(Kg)			Ø	Kg/m	PESO(Kg)		
6,3	0,252	48			6,3	0,252	44			6,3	0,252	44			6,3	0,252	48			6,3	0,252	48			8,0	0,393	58			8,0	0,393	70		
12,5	0,988	82			12,5	0,988	135			12,5	0,988	135			12,5	0,988	82			12,5	0,988	103			12,5	0,988	104			16,0	1,570	235		
16,0	1,570	78			16,0	1,570	14			16,0	1,570	14			16,0	1,570	78			16,0	1,570	99			16,0	1,570	103							
TOTAL= 208 Kg					TOTAL= 193 Kg					TOTAL= 193 Kg					TOTAL= 208 Kg					TOTAL= 250 Kg					TOTAL= 265 Kg					TOTAL= 305 Kg				

SEÇÃO TRANSVERSAL



0	Emissão inicial - Minuta do Projeto Executivo		19/10/06	NK	CM
Revisão	Descrição		Data	Aprov.	Aut.
Aprovação	ECOPLAN	Autorização	ECOPLAN		
Elaboração:	CEHAB	Revisão	CEHAB		
Luciano Santarém	Jorge M. Basler	0	Referência Ecoplan:		



S.D.U.	COMPANHIA ESTADUAL DE HABITAÇÃO E OBRAS	CEHAB
ESCALAS:	Ferrovia: Transnordestina Trecho : Parnamirim - Araripina (112,6 km) Lote : 3	
DATA:	PROJETO DE DRENAGEM	FOLHA/TOTAL
OUT/06	Bueiros Simples Celulares de Concreto Armaduras do Corpo - 2,50x2,50	D-78