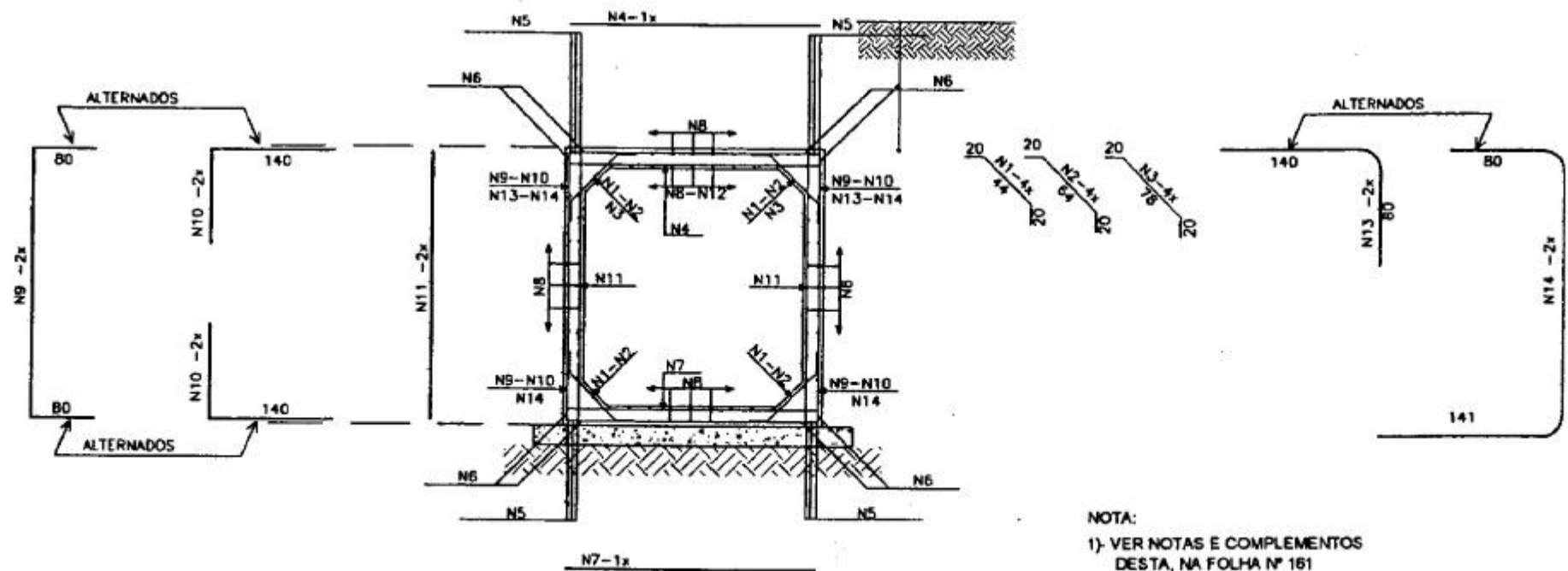


TABELA DE ARMADURAS (POR METRO DE GALERIA)																																			
0 ≤ h ≤ 100					100 < h < 250					250 ≤ h < 500					500 ≤ h < 750					750 ≤ h < 1000					1000 ≤ h < 1250					1250 ≤ h < 1500					
f <sub>s</sub> ≥ 0,20 MPa					f <sub>s</sub> ≥ 0,15 MPa					f <sub>s</sub> ≥ 0,15 MPa					f <sub>s</sub> ≥ 0,20 MPa					f <sub>s</sub> ≥ 0,25 MPa					f <sub>s</sub> ≥ 0,29 MPa					f <sub>s</sub> ≥ 0,34 MPa					
N	Ø	Q	COMP	ESP.	N	Ø	Q	COMP	ESP.	N	Ø	Q	COMP	ESP.	N	Ø	Q	COMP	ESP.	N	Ø	Q	COMP	ESP.	N	Ø	Q	COMP	ESP.	N	Ø	Q	COMP	ESP.	
1	—	—	—	—	1	—	—	—	—	1	—	—	—	—	1	—	—	—	—	1	—	—	—	—	1	—	—	—	—	1	—	—	—	—	
2	6,3	20	104	c/20	2	6,3	20	104	c/20	2	6,3	20	104	c/20	2	6,3	20	104	c/20	2	—	—	—	—	2	—	—	—	—	2	—	—	—	—	
3	—	—	—	—	3	—	—	—	—	3	—	—	—	—	3	—	—	—	—	3	6,3	20	118	c/20	3	6,3	20	118	c/20	3	6,3	20	118	c/20	
4	12,5	9	235	c/11	4	10,0	10	235	c/10	4	10,0	10	235	c/10	4	12,5	9	235	c/11	4	12,5	10	245	c/10	4	16,0	7	245	c/13 <sup>5</sup>	4	16,0	9	245	c/11	
5	—	—	—	—	5	—	—	—	—	5	—	—	—	—	5	—	—	—	—	5	16,0	12	CORR	—	5	16,0	12	CORR	—	5	16,0	12	CORR	—	
6	16,0	8	CORR	—	6	16,0	8	CORR	—	6	16,0	8	CORR	—	6	16,0	8	CORR	—	6	—	—	—	—	6	—	—	—	—	6	—	—	—	—	
7	12,5	10	235	c/10	7	10,0	10	235	c/10	7	10,0	10	235	c/10	7	12,5	10	235	c/10	7	12,5	10	245	c/10	7	16,0	8	245	c/12 <sup>5</sup>	7	16,0	9	245	c/11	
8	6,3	72	CORR	c/20	8	6,3	72	CORR	c/20	8	6,3	72	CORR	c/20	8	6,3	72	CORR	c/20	8	6,3	72	CORR	c/20	8	6,3	72	CORR	c/20	8	6,3	72	CORR	c/20	
9	12,5	7	395	c/30	9	10,0	7	395	c/30	9	10,0	7	395	c/30	9	12,5	7	395	c/30	9	12,5	6	405	c/34	9	12,5	8	405	c/24	9	12,5	10	405	c/20	
10	12,5	13	220	c/30	10	10,0	13	220	c/30	10	10,0	13	220	c/30	10	12,5	13	220	c/30	10	12,5	12	220	c/34	10	12,5	17	220	c/24	10	12,5	20	220	c/20	
11	6,3	13	235	c/15	11	6,3	13	235	c/15	11	6,3	13	235	c/15	11	6,3	13	235	c/15	11	6,3	20	245	c/10	11	6,3	20	245	c/10	11	6,3	20	245	c/10	
RESUMO					RESUMO					RESUMO					RESUMO					RESUMO					RESUMO					RESUMO					
Ø	Kg/m	PESO(Kg)	Ø	Kg/m	PESO(Kg)	Ø	Kg/m	PESO(Kg)	Ø	Kg/m	PESO(Kg)	Ø	Kg/m	PESO(Kg)	Ø	Kg/m	PESO(Kg)	Ø	Kg/m	PESO(Kg)	Ø	Kg/m	PESO(Kg)	Ø	Kg/m	PESO(Kg)	Ø	Kg/m	PESO(Kg)	Ø	Kg/m	PESO(Kg)	Ø	Kg/m	PESO(Kg)
6,3	0,252	32	6,3	0,252	32	6,3	0,252	32	6,3	0,252	32	6,3	0,252	38	6,3	0,252	38	6,3	0,252	38	6,3	0,252	38	6,3	0,252	38	6,3	0,252	38	6,3	0,252	38			
12,5	0,988	100	10,0	0,624	65	10,0	0,624	65	12,5	0,988	100	12,5	0,988	99	12,5	0,988	69	12,5	0,988	69	12,5	0,988	84	12,5	0,988	84	12,5	0,988	84	12,5	0,988	84			
16,0	1,570	14	16,0	1,570	14	16,0	1,570	14	16,0	1,570	14	16,0	1,570	21	16,0	1,570	79	16,0	1,570	79	16,0	1,570	90	16,0	1,570	90	16,0	1,570	90	16,0	1,570	90			
TOTAL= 146 Kg					TOTAL= 111 Kg					TOTAL= 111 Kg					TOTAL= 146 Kg					TOTAL= 158 Kg					TOTAL= 186 Kg					TOTAL= 212 Kg					

### SEÇÃO TRANSVERSAL



0	Emissão inicial - Minuta do Projeto Executivo		19/10/06	NK	CM
Revisão	Descrição		Data	Aprov.	Aut.
Aprovação	ECOPLAN	Autorização	ECOPLAN		
	CEHAB		CEHAB		
Elaboração:	Verificação:	Revisão	Referência Ecoplan:		
Luciano Santarém	Jorge M. Basler	0	-		



S.D.U.	COMPANHIA ESTADUAL DE HABITAÇÃO E OBRAS	CEHAB
ESCALAS:	Ferrovia: Transnordestina Trecho : Parnamirim - Araripina (112,6 km) Lote : 3	
DATA:	PROJETO DE DRENAGEM	FOLHA/TOTAL
OUT/06	Bueiros Simples Celulares de Concreto Armaduras do Corpo - 2,00x2,00	D-77