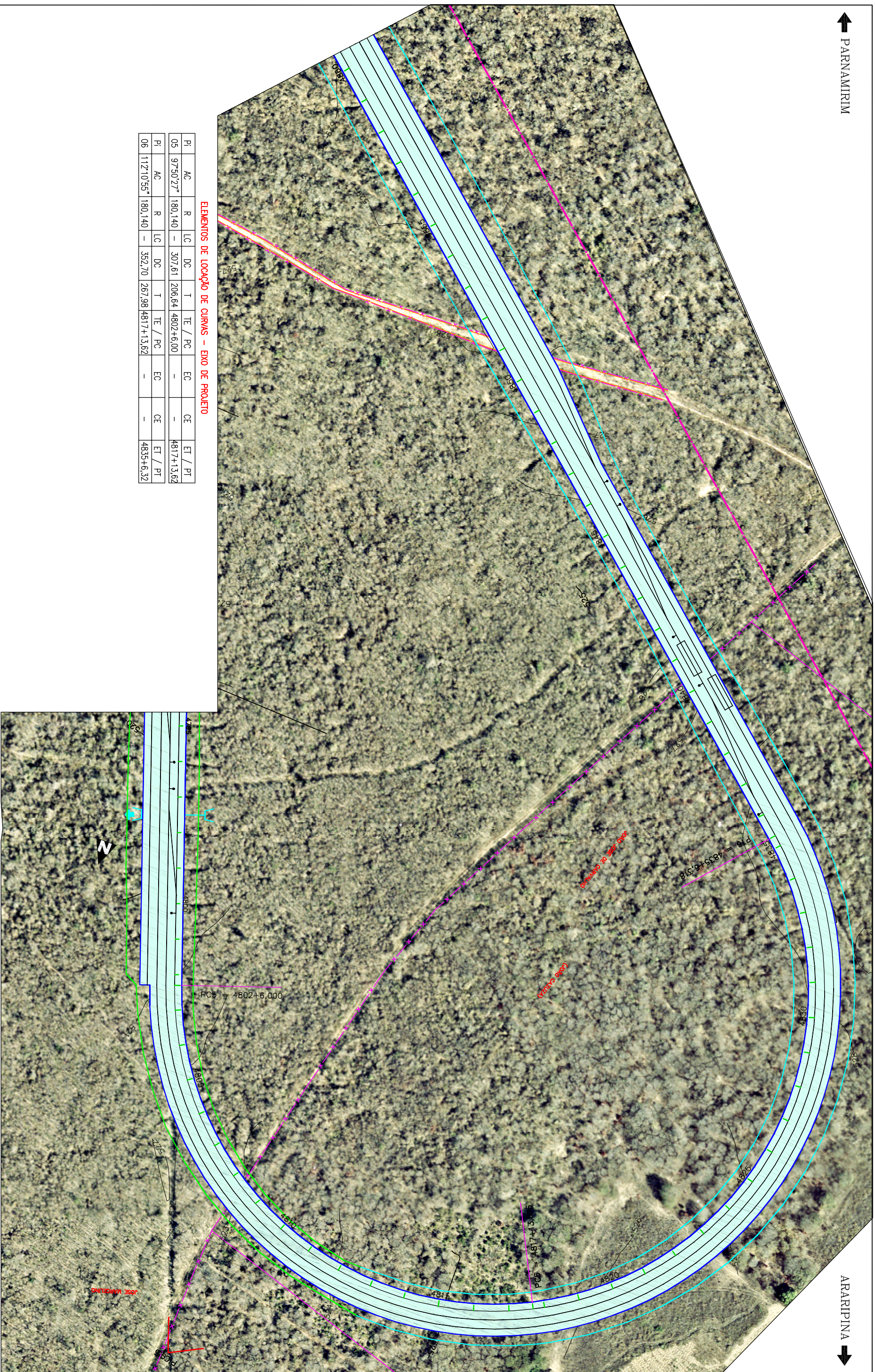


↑ PARNAMIRIM

ARARIPINA ↓



**ELEMENTOS DE LOCAÇÃO DE CURVAS - EXO DE PROJETO**

PI	AC	R	LC	DC	T	TE / PC	EC	CE	ET / PT
05	97°50'27"	180,140	-	307,61	206,64	4802+6,00	-	-	4817+13,62
06	112°10'55"	180,140	-	352,70	267,98	4817+13,62	-	-	4835+6,32

0		Emissão inicial		19/01/06		NK		CM	
Revisão		Descrição		Data		Aprov.		Aut.	
Aprovação		ECOPLAN		Autorização		ECOPLAN		Referência Ecoplân:	
Elaboração:		CEHAB		Revisão		CEHAB		-	
Jorge M. Bastier		Luciano Santarém		0		-		-	
<b>S.D.U.</b>		<b>COMPANHIA ESTADUAL DE HABITAÇÃO E OBRAS</b>		<b>CEHAB</b>		<b>ESCALAS:</b>		<b>PROJETO GEOMÉTRICO</b>	
V=1:200		Ferrovia: Transnordestina		FOLHA/TOTAL		H=1:2000		G-149	
DATA: JUN/06		Trecho : Parnamirim - Araripina (112,6 km)		Lote : 3		Est. 4795+0,00 a Est. 4860+0,00			

