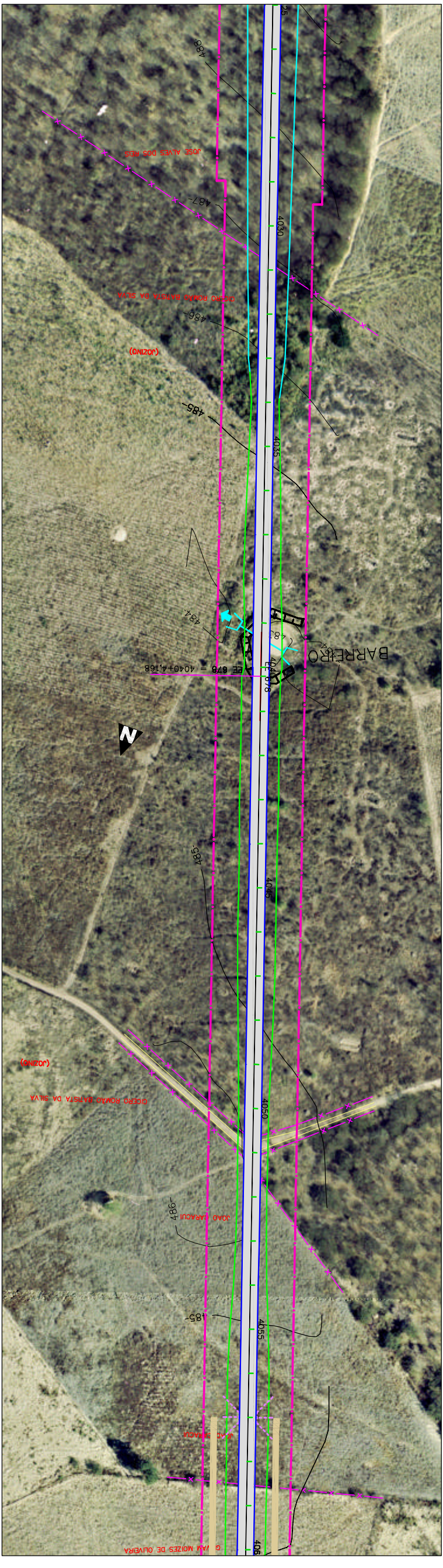


↑ PARNAMIRIM

↓ ARARIPINA



Elementos Verticais		0.20% em 2263.39	
Cotas do Projeto	Cotas do Terreno	Estoqueamento (est+tr)	
488.588	487.027	4025	
488.293	487.067		
487.855	487.107		
487.541	487.147		
487.259	487.187	4030	
486.853	487.227		
486.279	487.267		
485.996	487.307		
485.613	487.347		
485.136	487.387	4035	
484.705	487.427		
484.396	487.467		
484.303	487.507		
484.570	487.547		
484.049	487.587	4040	
484.289	487.627		
484.289	487.667		
484.119	487.707		
484.409	487.747		
484.437	487.788	4045	
484.370	487.830		
484.568	487.873		
485.033	487.917		
485.488	487.963		
485.887	488.010	4050	
485.941	488.058		
486.047	488.107		
485.981	488.158		
485.614	488.209		
484.887	488.263	4055	
484.353	488.317		
484.434	488.372		
484.615	488.429		
484.751	488.487		
484.909	488.547	4060	

2.00 - A6 (2)		490
4.90 - A6 (3)		

PCV=EST. 4044+0,410
COTA=487.748

1	19/10/06	19/10/06	19/01/06	19/01/06	19/01/06
0	19/01/06	19/01/06	19/01/06	19/01/06	19/01/06
Emissão inicial - Minuta do Projeto Executivo					
Emissão inicial					
Autorização					
Revisão					
1					

geoplan
ENGENHARIA

S.D.U. COMPANHIA ESTADUAL DE HABITAÇÃO E OBRAS
CEHAB

ESCALAS:
V=1:200
H=1:2000

DATA: JUN/06

Ferrovic: Transnordestina
Trecho: Parnamirim - Araripina (112,6 km)
Lote: 3

PROJETO GEOMÉTRICO
Est. 4025+0,00 a Est. 4060+0,00

FOLHA/TOTAL
G-127