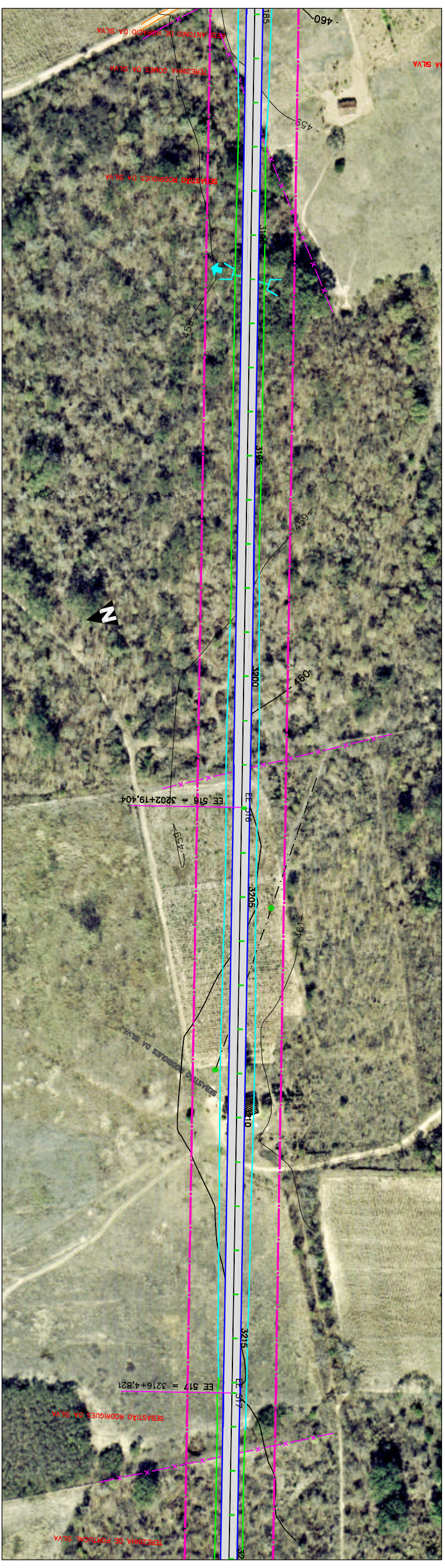



↑ PARNAMIRIM

↓ ARARIPINA



Elementos Verticais		Cotas do Projeto		Cotas do Terreno		Estoqueamento (est+tr)	
0,20% em 3322,54		460	470	458.134	460.107	3185	3195
				458.821	460.147		
				458.488	460.187		
				458.335	460.227		
				458.295	460.267	3190	
				458.283	460.307		
				458.276	460.347		
				458.383	460.387		
				458.389	460.427		
				458.456	460.467	3195	
				458.583	460.507		
				458.754	460.547		
				458.928	460.587		
				459.143	460.627		
				459.558	460.667	3200	
				460.013	460.707		
				460.040	460.747		
				459.883	460.787		
				459.767	460.827		
				459.754	460.867	3205	
				459.968	460.907		
				460.373	460.947		
				460.721	460.990		
				460.595	461.035		
				460.651	461.083	3210	
				460.464	461.133		
				460.243	461.186		
				460.168	461.241		
				460.081	461.299		
				459.941	461.360	3215	
				459.928	461.423		
				459.780	461.489		
				459.810	461.557		
				459.883	461.628		
				459.844	461.702	3220	

Emissão inicial - Minuta do Projeto Executivo		Emissão inicial	
1	19/10/06	IK	CM
0	19/01/06	IK	CM
Aprovação		Autorização	
Elaboração: Jorge M. Bastier		Verificação: Luciano Santatrem	
ECOPLAN		ECOPLAN	
CEHAB		CEHAB	
Revisão		Revisão	
1		1	
Referência Ecoplan:		-	

		S.D.U.		COMPANHIA ESTADUAL DE HABITAÇÃO E OBRAS		CEHAB	
ESCALAS: V=1:200 H=1:2000		DATA: JUN/06		Ferrovic: Transnordestina Trecho : Parnamirim - Araripina (112,6 km) Lote : 3		PROJETO GEOMÉTRICO Est. 3185+0,00 a Est. 3220+0,00	
						FOLHA/TOTAL G-103	