

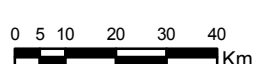
Referências Locacionais

- Capital Estadual
- Sede Municipal
- Nova Transnordestina
- Áreas Urbanas
- Limite Municipal
- Limite Estadual
- Estado do Ceará
- Área de Influência Direta - AID

- Obras no Porto de Pecém
- BR-222 Adaptação da Capacidade
- BR-230 Recuperação
- Linha de Transmissão entre Milagres e Tauá
- Linha de Transmissão entre Milagres e Corema
- Município de Instalação da PCH do Castanhão

Bacias Receptoras do Projeto de Transposição do Rio São Francisco

- Jaguaribe
- Metropolitana



Fonte: CFN, 2007; PPA-2008-2001 (CE); Ministério do Planejamento, 2008; SEMAM - CE, 2008; Elaboração: ARCADIS Tetraplan, 2008

Projeção Universal Transversa de Mercator Fuso: 24 S - Datum horizontal: SAD-69

Resp. Técnico: ARCADIS TETRAPLAN	Empreendedor: CFN COMUNIDADE FERROVIÁRIA DO NORDESTE
Projeto: FERROVIA TRANSNORDESTINA - TRECHO 2 Missão Velha (CE) - Porto de Pecém (CE)	
Título: Planos Programas e Projetos Colocalizados	
Escala: 1:1.494.000	Numeração: 4.4-1
Data: Agosto/2008	