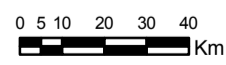


**Referências Locacionais**

- Capital Estadual
- Sedes Municipais - AID
- Sede Municipal
- Nova Transnordestina
- Limite Municipal
- ▭ Limite Estadual
- ▭ Estado do Ceará
- ▭ Área de Influência Direta - AID

**Dimensão Demográfica**

- Casos-Tipo**
- Grandes Dinâmicos
  - Dinâmicos
  - Médios Dinâmicos
  - Pequenos Dinâmicos
  - Estagnados
  - Massa Declinante
  - Grandes Perdedores



Projeção Universal Transversa de Mercator  
Fuso: 24 S - Datum horizontal: SAD-69

Fonte: Base Cartográfica Digital do Brasil ao Milionésimo - IBGE, 2001  
IBGE, Censo Demográfico e Contagem da População 2001-2004.  
Elaboração: ARCADIS Tetraplan, 2008

Resp. Técnico: <b>ARCADIS TETRAPLAN</b>	Empreendedor: <b>CFN</b>	
Projeto: FERROVIA TRANSNORDESTINA - TRECHO 2 Missão Velha (CE) - Porto de Pecém (CE)		
Título: <b>Dinâmica Demográfica - AII</b>		
Escala: 1:1.800.000	Numeração: 4.3-4	Data: Agosto/2008