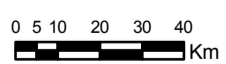


Referências Locacionais

- Capital Estadual
- Sedes Municipais - AID
- Sede Municipal
- Nova Transnordestina
- Limite Municipal
- Limite Estadual
- Estado do Ceará
- Área de Influência Direta - AID

Dimensão Econômica

- Casos-Tipo**
- Massa Emergente
 - Produção a Desejar
 - Grande Vazio Econômico
 - Massa Inerte
 - Economicamente Precário
 - Economia Crítica



Projeção Universal Transversa de Mercator
Fuso: 24 S - Datum horizontal: SAD-69

Fonte: Base Cartográfica Digital do Brasil ao Milionésimo - IBGE, 2003
 IBGE. PAM - Pesquisa Agrícola Municipal (2005)
 IBGE. PPM - Pesquisa da Pecuária Municipal (2005)
 IBGE, Estimativa Populacional (2006)
 IPEADATA, PIB (2003)
 MF, FINBRA (2003)
 RAIS (2005)
 Elaboração: ARCADIS Tetraplan, 2008

Resp. Técnico: ARCADIS TETRAPLAN	Empreendedor: CFN CONSORCIO FERROVIÁRIO DO NORDESTE
Projeto: FERROVIA TRANSNORDESTINA - TRECHO 2 Missão Velha (CE) - Porto de Pecém (CE)	
Título: Dinâmica Econômica - All	
Escala: 1:1.800.000	Numeração: 4.3-3
Data: Agosto/2008	