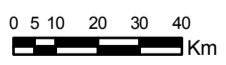


**Referências Locacionais**

- Capital Estadual
- Sedes Municipais - AID
- Sede Municipal
- ✚ Nova Transnordestina
- Limite Municipal
- ▭ Limite Estadual
- ▭ Estado do Ceará

**Níveis de Polarização**

- Muito Forte
- Forte
- Forte para Médio
- Médio
- Médio para Fraco
- Fraco
- Muito Fraco
- Área de Influência Direta - AID



Fonte: CFN, 2007; Base Cartográfica Integrada do Brasil ao Milionésimo - IBGE, 2005; IPEA/UNICAMP/I.E.NESUE/IBGE - Campinas - SP, Caracterização e Tendências da Rede Urbana do Brasil (Coleção Pesquisas nº3 de 1999); FIRBE, Região de Influência de Cidades de 1993

Projeção Universal Transversa de Mercator  
Fuso: 24 S - Datum horizontal: SAD-69

Resp. Técnico: <b>ARCADIS TETRAPLAN</b>	Empreendedor: <b>CFN</b> COMISSÃO EXECUTIVA DO NORDESTE
Projeto: FERROVIA TRANSNORDESTINA - TRECHO 2 Missão Velha (CE) - Porto de Pecém (CE)	
Título: <b>Níveis de Polarização na AII</b>	
Escala: 1:1.800.000	Numeração: 4.3-2
Data: Agosto/2008	