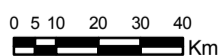


**Referências Locacionais**

- Capital Estadual
- Sedes Municipais - AID
- Sede Municipal
- Nova Transnordestina
- Limite Municipal
- ▭ Limite Estadual
- ▭ Estado do Ceará
- ▭ Área de Influência Direta - AID

**Macro - Regiões do Ceará**

- Baturité
- Cariri/Centro Sul
- Litoral Leste/Jaguaribe
- Litoral Oeste
- Região Metropolitana de Fortaleza
- Sertão Central
- Sertão de Inhamuns
- Sobral/Ibiapaba



Projeção Universal Transversa de Mercator  
Fuso: 24 S - Datum horizontal: SAD-69

Fonte: Base Cartográfica Digital do Brasil ao Milionésimo - IBGE, 2001  
SEPLAN (CE), 2004  
Elaboração: ARCADIS Tetraplan, 2008

Resp. Técnico: <b>ARCADIS</b> TETRAPLAN	Empreendedor: <b>CFN</b> CORPORATIVO FERROVIÁRIO NORDESTE	
Projeto: FERROVIA TRANSNORDESTINA - TRECHO 2 Missão Velha (CE) - Porto de Pecém (CE)		
Título: <b>Macroregiões de Planejamento</b>		
Escala: 1:1.800.000	Numeração: 4.3-1	Data: Agosto/2008