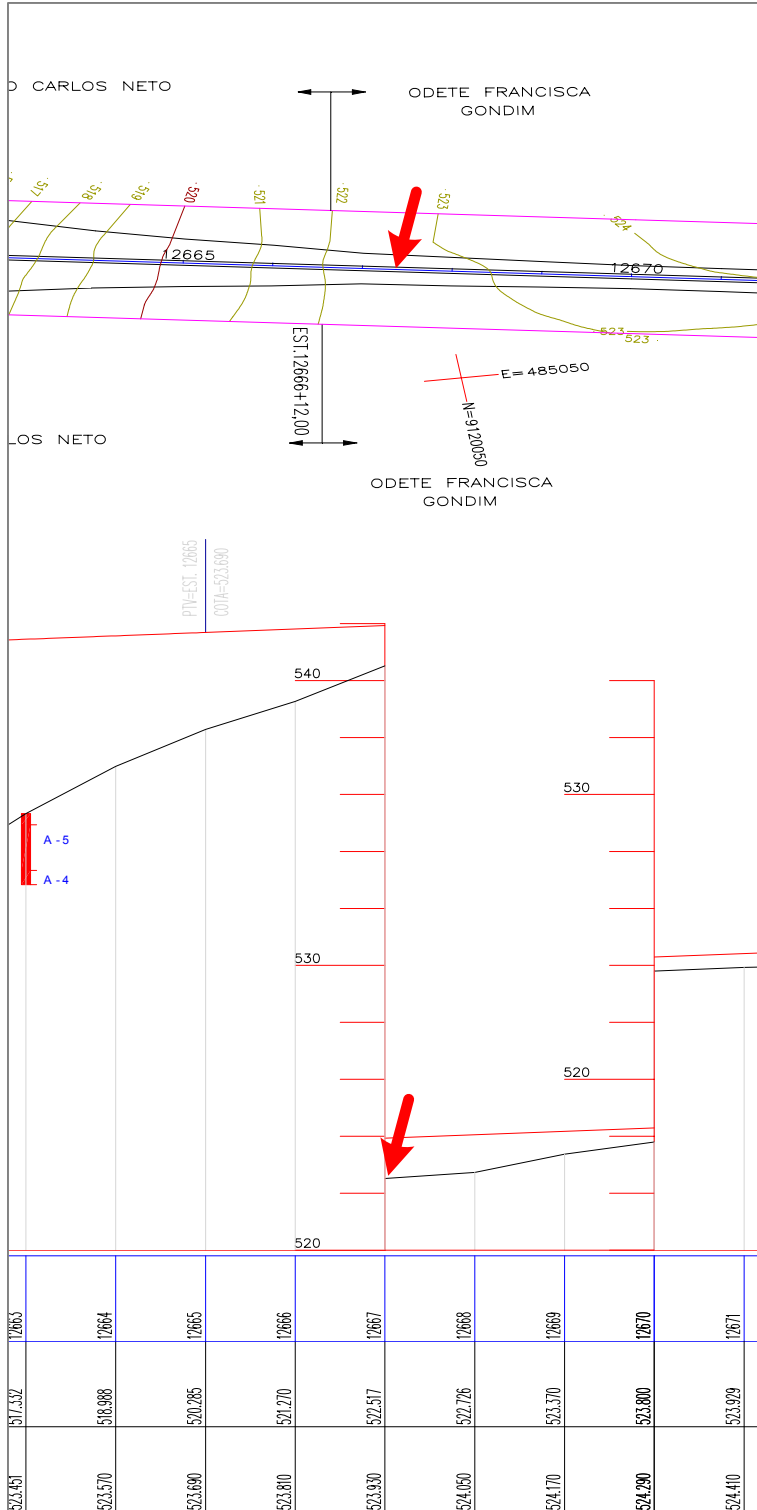


# FERROVIA TRANSNORDESTINA - TRECHO SALGUEIRO MISSÃO-VELHA

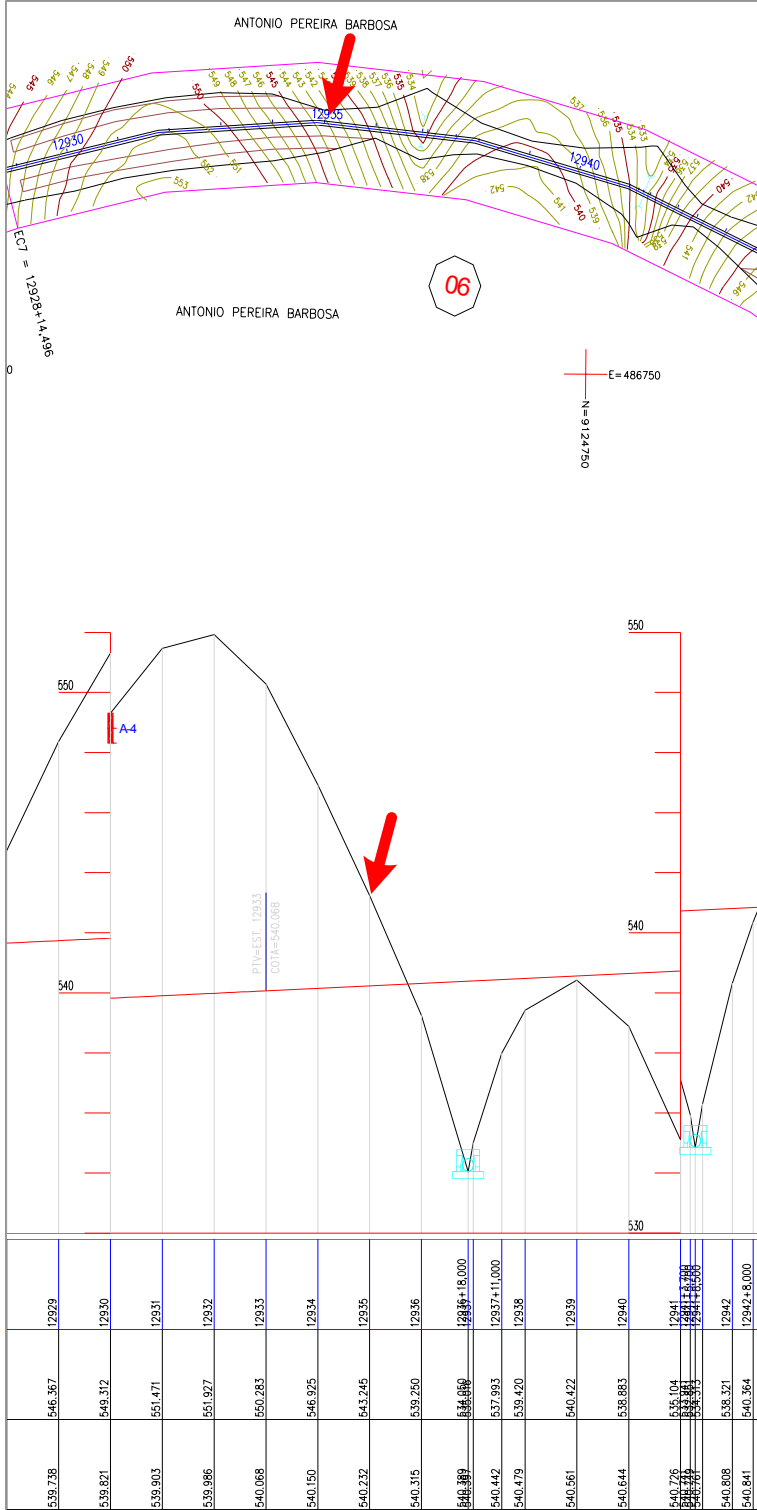
## CRUZAMENTOS COM O SISTEMA VIÁRIO



CRUZAMENTO: <b>CR-01</b>	ESTACA: <b>12.667</b>	LOTE: <b>LI-01</b>	LOCAL: <b>INTERLIGA CARUÁ E BAIXO VERDE À BR-116</b>	MUNICÍPIO: <b>SALGUEIRO/PE</b>
NORTE: <b>9120033,788</b>	ESTE: <b>485008,7590</b>			 <b>CONSULTORIA E ENGENHARIA LTDA</b>

# FERROVIA TRANSNORDESTINA - TRECHO SALGUEIRO MISSÃO-VELHA

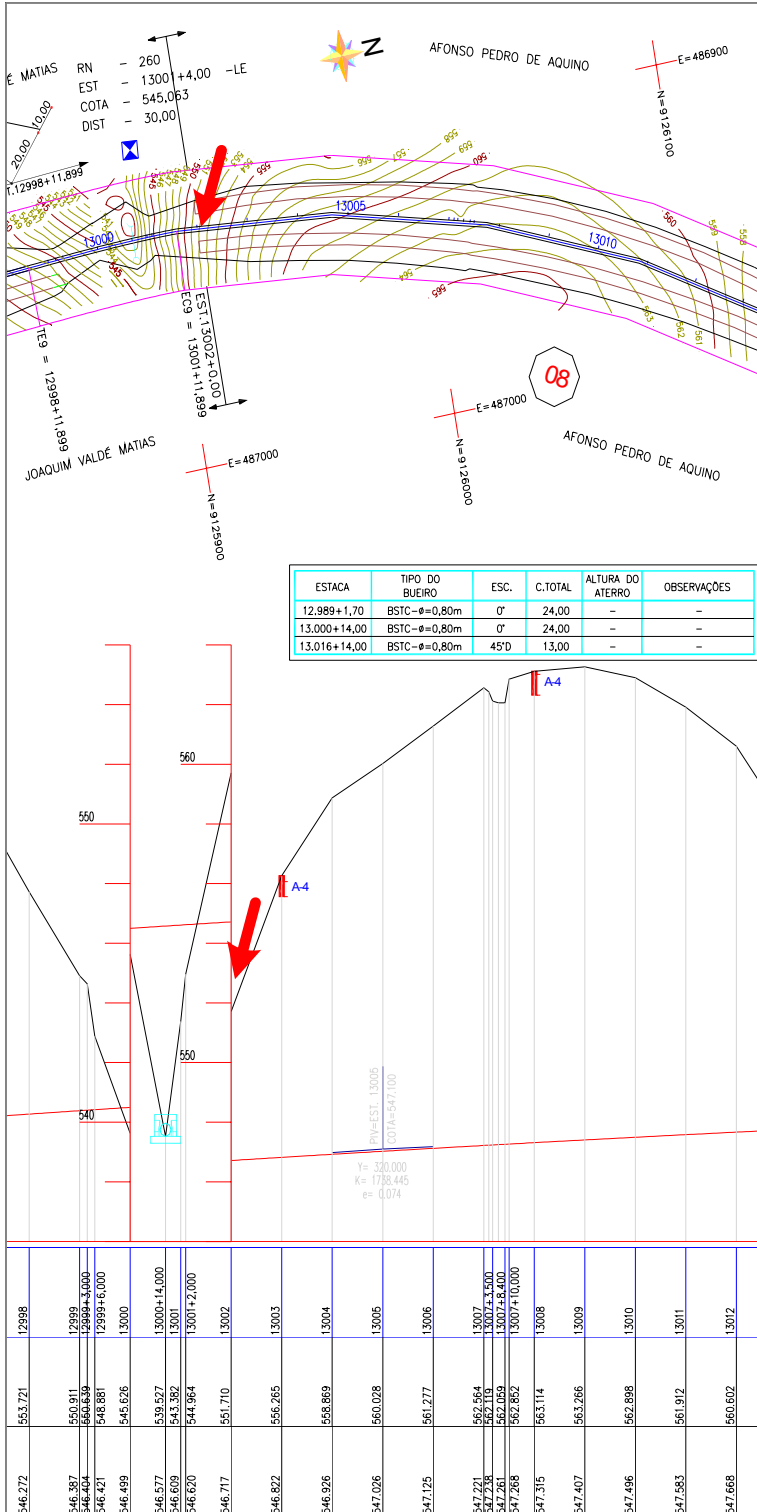
## CRUZAMENTOS COM O SISTEMA VIÁRIO



CRUZAMENTO: <b>CR-02</b>	ESTACA: <b>12.935</b>	LOTE: <b>LI-01</b>	LOCAL: <b>INTERLIGA A LOCALIDADE DE MELANCIA À BR-116</b>	MUNICÍPIO: <b>SALGUEIRO/PE</b>
NORTE: <b>9124648,535</b>	ESTE: <b>486667,086</b>			 <b>CONSULTORIA E ENGENHARIA LTDA</b>

# FERROVIA TRANSNORDESTINA - TRECHO SALGUEIRO MISSÃO-VELHA

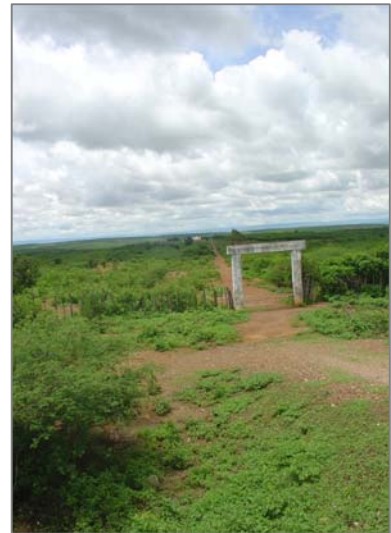
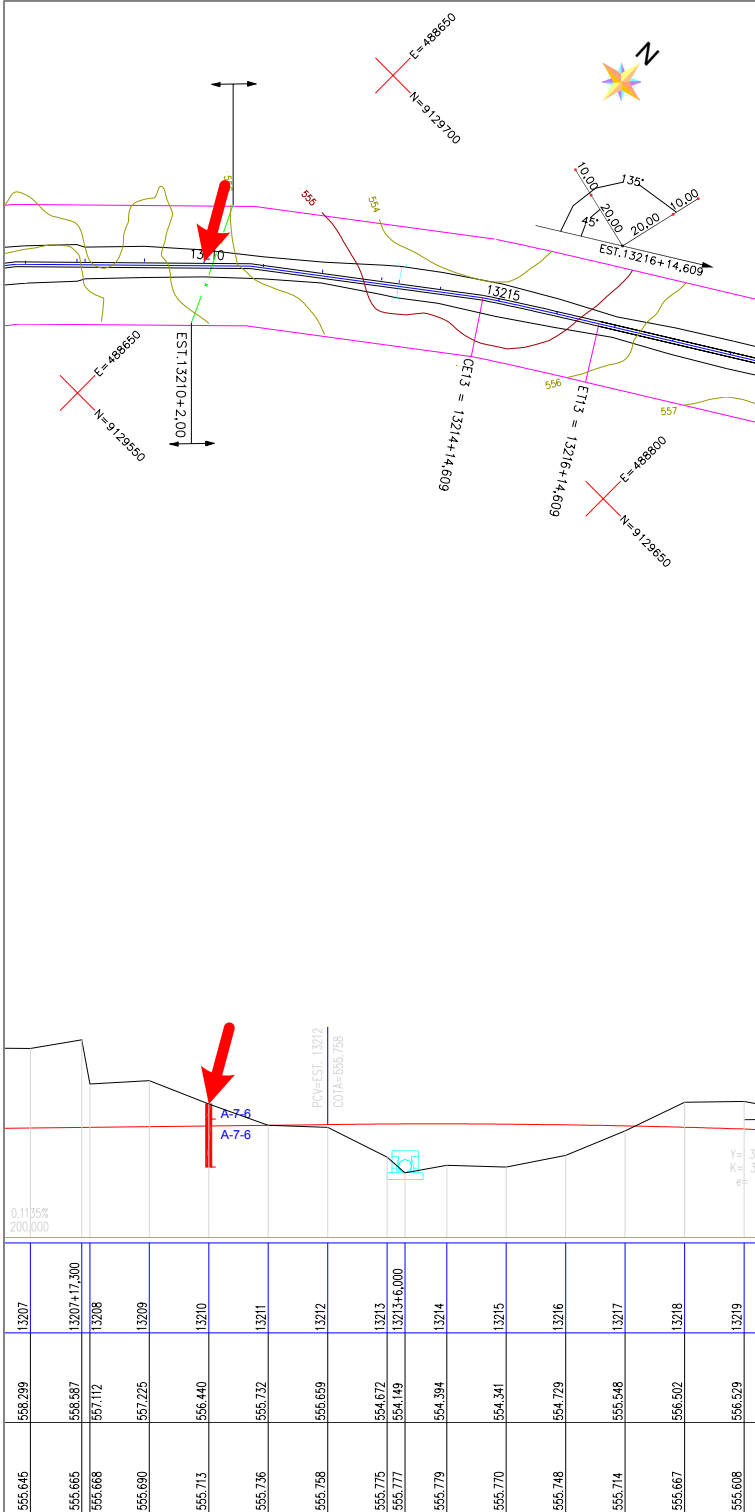
## CRUZAMENTOS COM O SISTEMA VIÁRIO



CRUZAMENTO: <b>CR-03</b>	ESTACA: <b>13.002</b>	LOTE: <b>LI-01</b>	LOCAL: <b>INTERLIGA A LOCALIDADE DE ACAUAN DE BAIXO À BR-116</b>	MUNICÍPIO: <b>SALGUEIRO/PE</b>
NORTE: <b>9125911,241</b>	ESTE: <b>486920,018</b>			

# FERROVIA TRANSNORDESTINA - TRECHO SALGUEIRO MISSÃO-VELHA

## CRUZAMENTOS COM O SISTEMA VIÁRIO

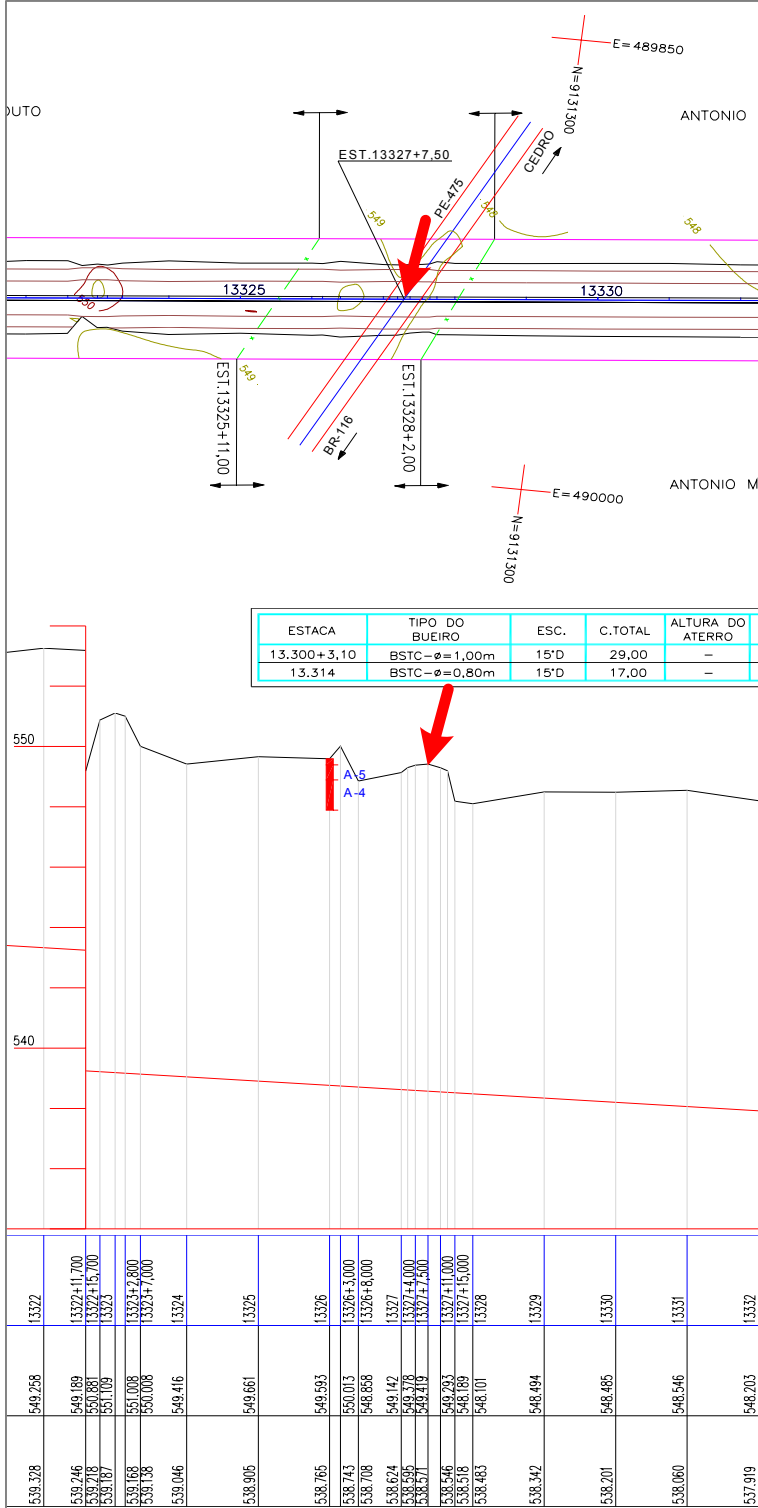


CRUZAMENTO: <b>CR-04</b>	ESTACA: <b>13.210</b>	LOTE: <b>LI-01</b>	LOCAL: <b>INTERLIGA A LOCALIDADE DE ALASÃO À BR-116</b>	MUNICÍPIO: <b>SALGUEIRO/PE</b>
NORTE: <b>9129610,678</b>	ESTE: <b>488649,462</b>			 CONSULTORIA E ENGENHARIA LTDA



# FERROVIA TRANSNORDESTINA - TRECHO SALGUEIRO MISSÃO-VELHA

## CRUZAMENTOS COM O SISTEMA VIÁRIO

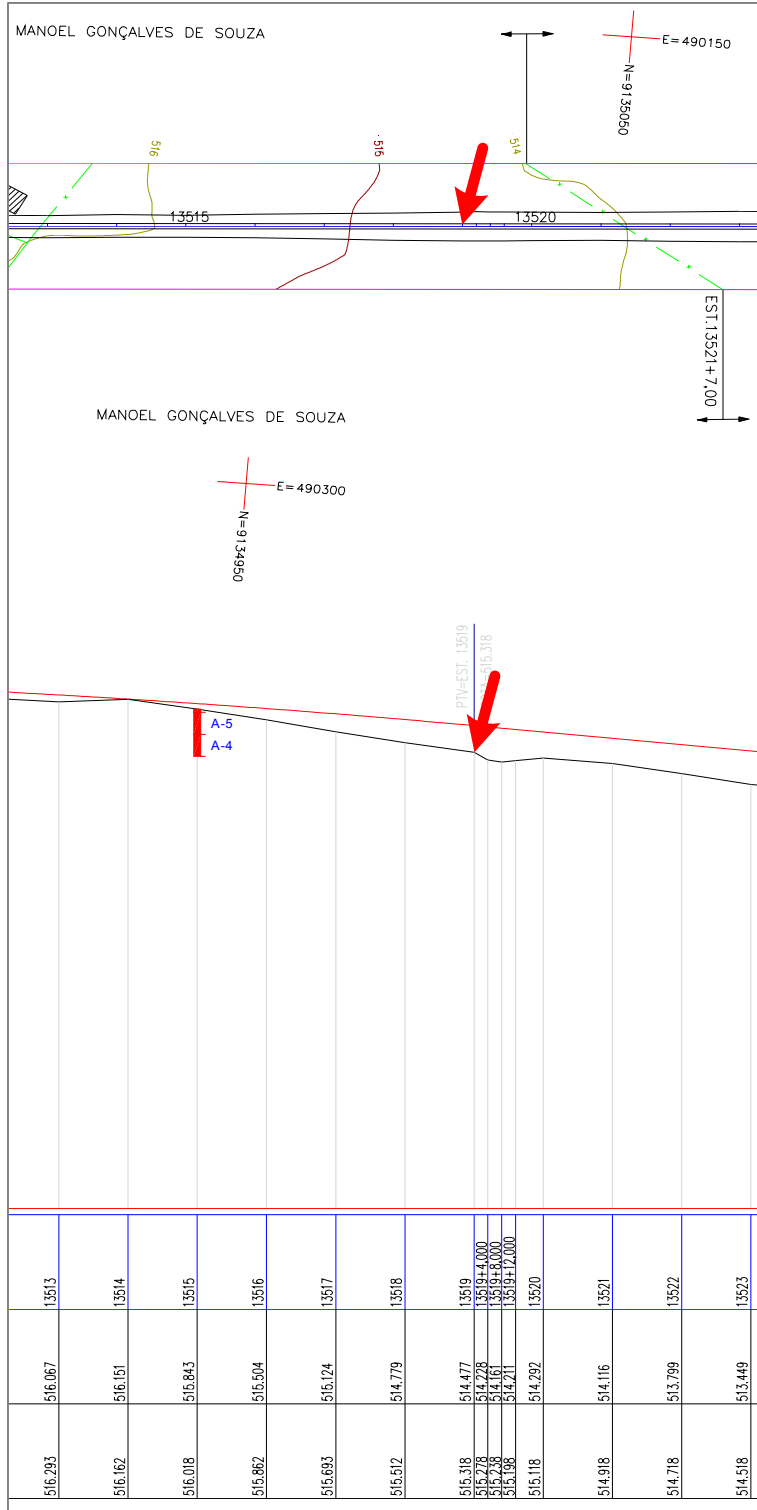


CRUZAMENTO: <b>CR-05</b>	ESTACA: <b>13.327+7,50m</b>	LOTE: <b>LI-01</b>	LOCAL: <b>RODOVIA ESTADUAL PE-475</b>
NORTE: <b>9131262,067</b>	ESTE: <b>489940,83</b>		

MUNICÍPIO:  
**SALGUEIRO/PE**

# FERROVIA TRANSNORDESTINA - TRECHO SALGUEIRO MISSÃO-VELHA

## CRUZAMENTOS COM O SISTEMA VIÁRIO

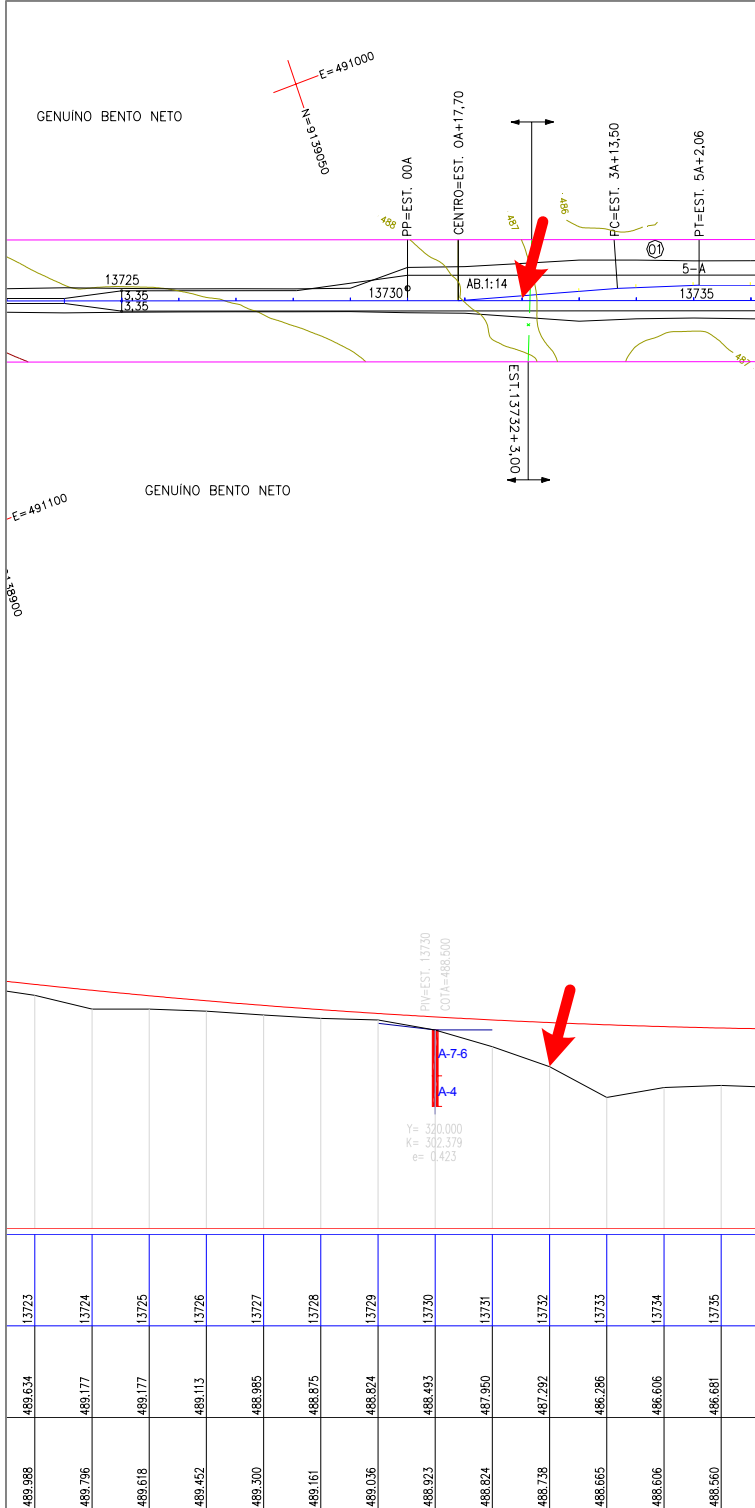


CRUZAMENTO: <b>CR-06</b>	ESTACA: <b>13.519</b>	LOTE: <b>LI-01</b>	LOCAL: <b>INTERLIGA A LOCALIDADE DE CAMPINHO À BR-116</b>	MUNICÍPIO: <b>PENAFORTE/CE</b>
NORTE: <b>9135006,012</b>	ESTE: <b>490213,801</b>			 CONSULTORIA E ENGENHARIA LTDA



# FERROVIA TRANSNORDESTINA - TRECHO SALGUEIRO MISSÃO-VELHA

## CRUZAMENTOS COM O SISTEMA VIÁRIO



CRUZAMENTO:  
**CR-07**

ESTACA:  
**13.732**

LOTE:  
**LI-01**

LOCAL:  
**INTERLIGA A LOCALIDADE DE LAGOA PRETA À BR-116**

MUNICÍPIO:  
**PENAFORTE/CE**

NORTE:  
**9139100,404**

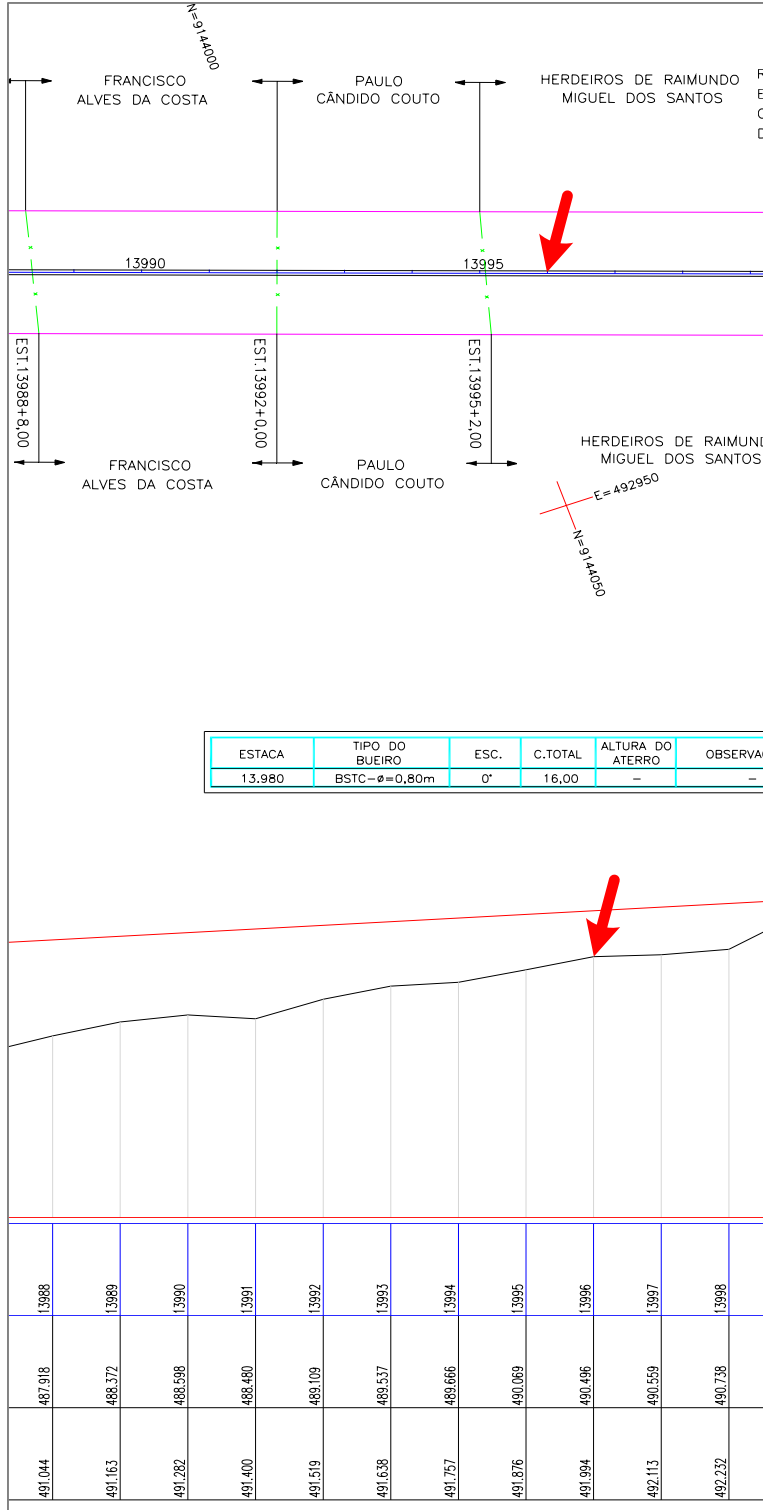
ESTE:  
**491093,523**





# FERROVIA TRANSNORDESTINA - TRECHO SALGUEIRO MISSÃO-VELHA

## CRUZAMENTOS COM O SISTEMA VIÁRIO



CRUZAMENTO: <b>CR-09</b>	ESTACA: <b>13.996</b>	LOTE: <b>LI-01</b>	LOCAL: <b>INTERLIGA A LOCALIDADE DE BOM HAVER À BR-116</b>	MUNICÍPIO: <b>JATI/CE</b>
NORTE: <b>9144070,116</b>	ESTE: <b>492876,880</b>			 <b>CONSULTORIA E ENGENHARIA LTDA</b>