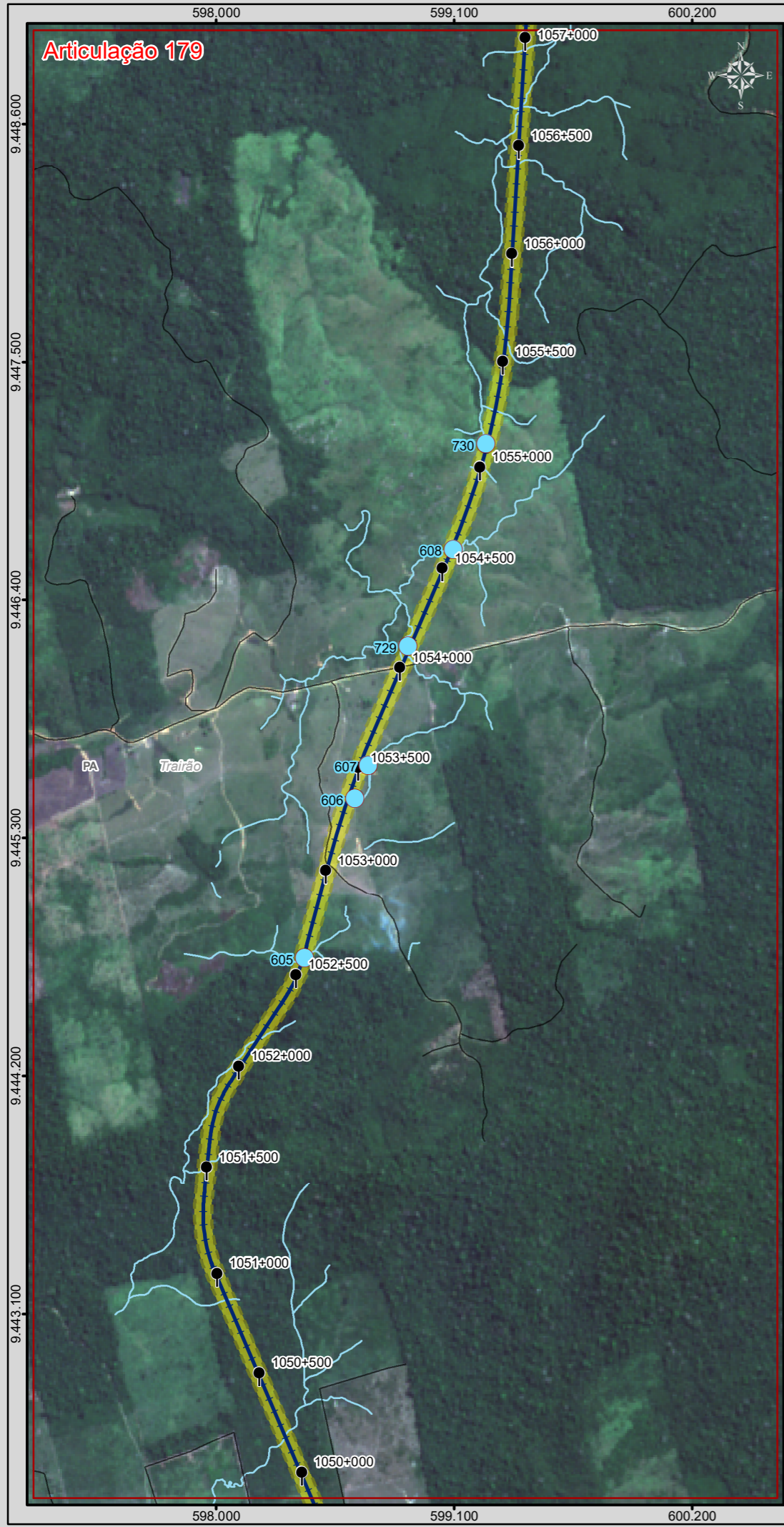
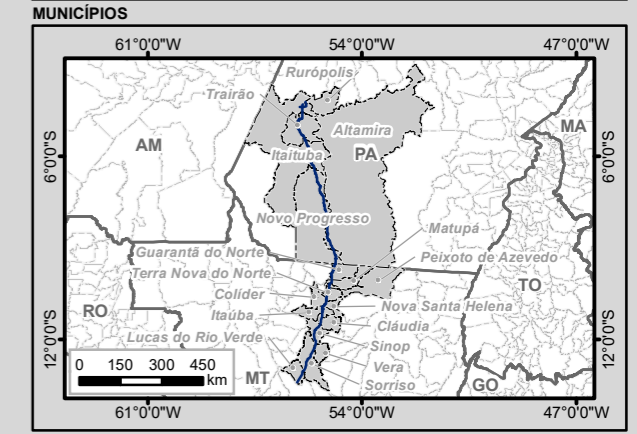
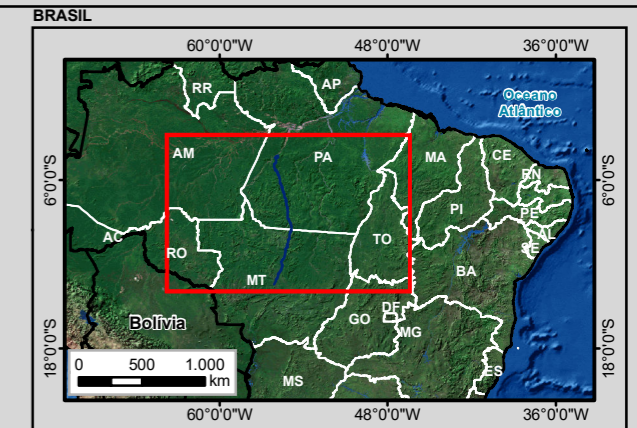
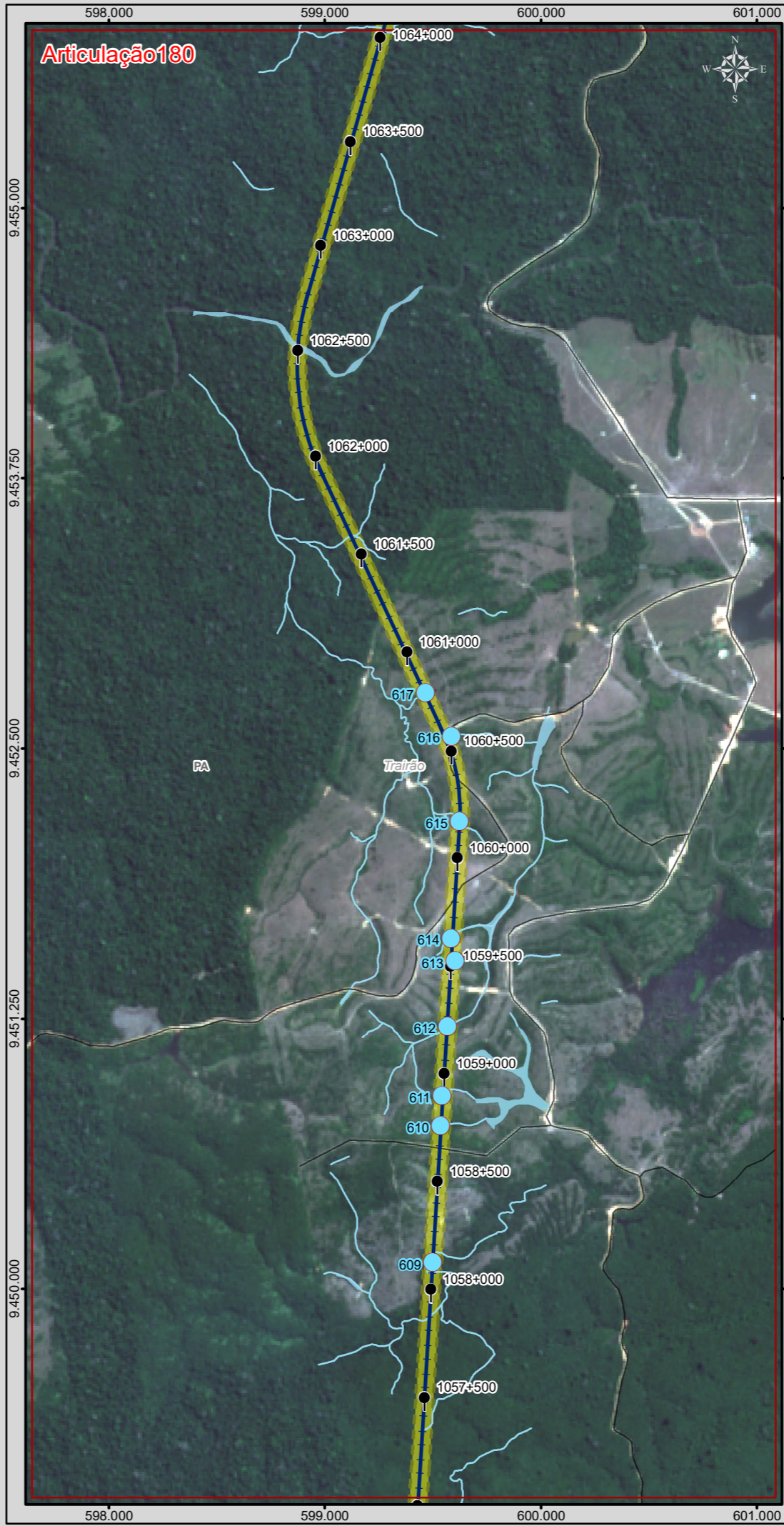


Articulação 179



Articulação 180



- Legenda**
- Cidade
 - Localidades
 - Marco quilométrico
 - Estrada de ferro EF-170
 - Rodovia federal
 - Vias secundárias
 - Curso d'água
 - Massa d'água
 - Unidade de conservação
 - Limite municipal
 - Limite estadual
 - Área Diretamente Afetada (ADA)**
 - 40 m para cada lado da Ferrovia
 - Passivo Ambiental**
 - Erosão (Grupo ER)
 - APP Antropizada (Grupo AA)
 - Mineração (Grupo MI)



0 125 250 500 M
 1:25.000
 Escala numérica em impressão A3
 Universal Transversa de Mercator - UTM
 Datum Horizontal SIRGAS 2000
 Zona 21S

EPL **MRS AMBIENTAL**

Identificação do Projeto
 Elaboração dos estudos ambientais relativos ao licenciamento ambiental das obras de implantação da infraestrutura ferroviária EF-170, com extensão total de 1.188,985 km, para fins de obtenção das licenças ambientais e autorizações específicas.

Título do Mapa
 Passivos Ambientais - Articulações 179 e 180

Empreendedor
 EPL - Empresa de Planejamento e Logística S.A

Responsável Técnico
 MRS Estudos Ambientais

Data: Setembro/2020

Fonte:
 Malha Digital: Municipal e Estadual, 1:250.000 (IBGE, 2017); Bases Cartográficas Contínuas, 1:250.000 (IBGE, 2017); Rodovias (DNIT, 2019); Passivo ambiental: A identificação das categorias existentes foram realizadas a partir da interpretação das Imagens Orbitais, na escala 1:10.000, e posterior checagem de campo para validação da interpretação.