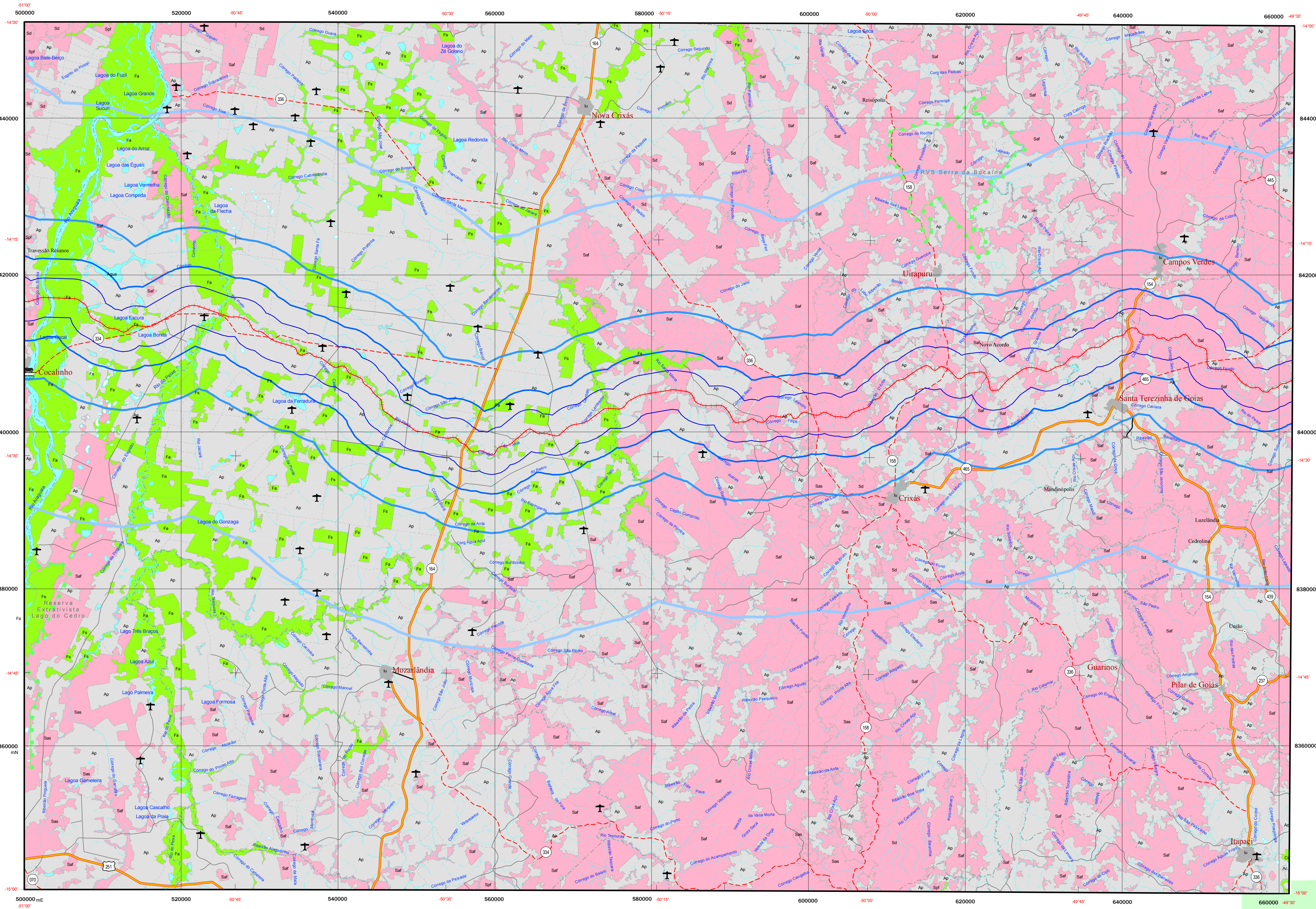


Vegetação e uso e ocupação do solo

Escala 1:250.000

Itapaci — 376
S D - 2 2 - Z - A



- ### Cobertura Vegetal
- Foresta**
 - Floresta Ombrófila Densa D
 - Floresta Ombrófila Densa Aluvial Da
 - Floresta Ombrófila Densa Submontana Ds
 - Floresta Ombrófila Aberta A
 - Floresta Ombrófila Aberta Aluvial Ab
 - Floresta Ombrófila Aberta de Terras Baixas As
 - Floresta Ombrófila Aberta Submontana As
 - Floresta Estacional Semidecidual F
 - Floresta Estacional Semidecidual Aluvial Fa
 - Floresta Estacional Semidecidual de Terras Baixas Fb
 - Floresta Estacional Semidecidual Submontana Fs
 - Floresta Estacional Decidual C
 - Floresta Estacional Decidual Submontana Cs
 - Savana S
 - Savana Arborizada Sa
 - Savana Arborizada com floresta de galeria Saf
 - Formações Pioneiras P**
 - Formações com influência fluvial e/ou lacustre Pa
 - ÁREAS DE TENSÃO ECOLÓGICA OU CONTATOS FLORÍSTICOS**
 - Ecótono Floresta Ombrófila / Floresta Estacional ON
 - Ecótono Campesinara / Floresta Ombrófila LO
 - Ecótono Savana / Floresta Estacional SN
 - Savana**
 - Savana S
 - Savana Florestada Sa
 - Savana Arborizada Sas
 - Savana Arborizada sem floresta de galeria Saf
 - Savana Arborizada com floresta de galeria Sap
 - Savana Parque Sps
 - Savana Parque sem floresta de galeria Spf
 - Savana Gramíneo-Lenhosa Sgs
 - Savana Gramíneo-Lenhosa sem floresta de galeria Sgf
 - Savana Gramíneo-Lenhosa com floresta de galeria Sgl
 - ÁREAS DE TENSÃO ECOLÓGICA OU CONTATOS FLORÍSTICOS**
 - Ecótono Savana / Floresta Ombrófila SO
 - Ecótono Savana / Floresta Estacional SN
 - Antrópico rural**
 - ÁREAS ANTRÓPICAS AA
 - Agropecuária AG
 - Agricultura Ac
 - Pecuária Ap
 - Reflorestamento R
 - Antrópico urbano**
 - ÁREAS ANTRÓPICAS AA
 - Influência urbana lu

- ### Convenções cartográficas
- Estrada Federal ou Estadual pavimentada
 - Estrada Municipal pavimentada
 - Estrada Federal ou Estadual sem pavimentação
 - Estrada Municipal sem pavimentação
 - Caminho
 - Ferrovia
 - EF-354
 - Área de influência de 2,5 km
 - Área de influência de 5 km
 - Área de influência de 10 km
 - Área de influência de 25 km
 - Aeroporto/pista de pouso
 - Balsa
 - Ponte
 - Cidade
 - Vila ou Povoado
 - Limite municipal
 - Corpo d'água perene
 - Corpo d'água intermitente
 - Curso d'água perene
 - Curso d'água intermitente
 - Área indígena (sem limite definido)
 - Unidade de conservação
 - Assentamento rural (sem limite definido)

Estudo ambiental EF-354 - Ferrovia Uruaçu/GO-Vilhena/RO

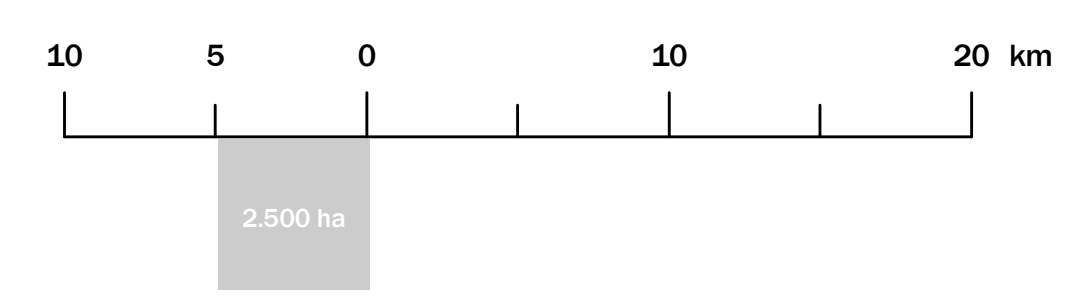


Créditos

Mapa elaborado com base no Mapeamento da cobertura vegetal dos biomas brasileiros, na escala 1:250.000, Bioma Amazônia e Bioma Cerrado, Brasília, MMA, 2008. Disponível em http://mapas.mma.gov.br/mapas/aplic/probio/dadadownload.htm?amazonia/dados/shape_file/ e http://mapas.mma.gov.br/mapas/aplic/probio/dadadownload.htm?cerrado/dados/shape_file/.

Base cartográfica digital adaptada e estruturada a partir de:
 - Base cartográfica digital do Estado de Goiás, escala 1:250.000, 2002, AGIM - Agência Goiana de Desenvolvimento Industrial e Mineral, disponível em CD-ROM.
 - Base de dados cartográficas de Amazônia Legal, escala 1:250.000, 2000, IBGE/Coordenação de Recursos Naturais e Estudos Ambientais, disponível em http://geftp.ibge.gov.br/metas/banco_dados_descartografado_recursos_naturais.
 - Base cartográfica do Projeto Cerrado, escala 1:250.000, ano 2006, Ministério do Meio Ambiente, disponível em <http://mapas.mma.gov.br/13geo/dadadownload.htm>.
 - Cidades e limites municipais, escala 1:500.000, 2005, IBGE, disponível em http://geftp.ibge.gov.br/metas/realitas_digita.
 - Áreas indígenas disponibilizado pelo IBAMA, em <http://www.siscom.ibama.gov.br/shapas>.
 - Unidades de Conservação disponibilizado pelo Ministério do Meio Ambiente, em <http://mapas.mma.gov.br/13geo/dadadownload.htm>.
 - Projetos de assentamento rural do Estado do Mato Grosso, fornecidos em meio digital pela empresa Evoluti Ambiental.

Verificação e conferência de atributos:
 - Cartas topográficas do Mapeamento Sistemático Brasileiro, escala 1:250.000, IBGE/DG.
 - Mapa Rodoviário Estadual, escala 1:250.000, ano de 2002, DNIT - Departamento Nacional de Infraestrutura de Transportes, disponível em www.dnit.gov.br.
 - Base Cartográfica Integrada Digital do Brasil em Milionésimo, escala 1:1.000.000, 1984/95/GC/DECAR, disponível em http://geftp.ibge.gov.br/mapas/Carla_Internacional_ao_Milionésimo.



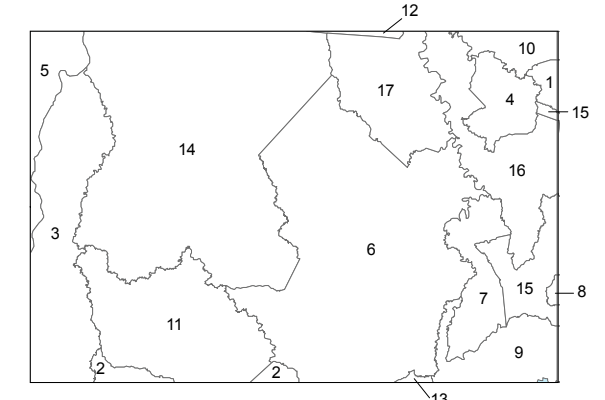
Sistema de projeção UTM - Fuso 22
 Sistema de referência horizontal (datum): SAD69 - IBGE 1996

Origem das coordenadas:
 51° 0 e Equador, acrescidas das constantes
 500.000 m e 10.000.000 m, respectivamente.

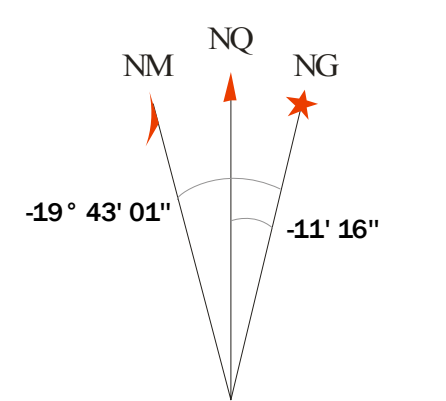
Data de execução: 23/03/2010

Itapaci, GO e MT

Divisão municipal



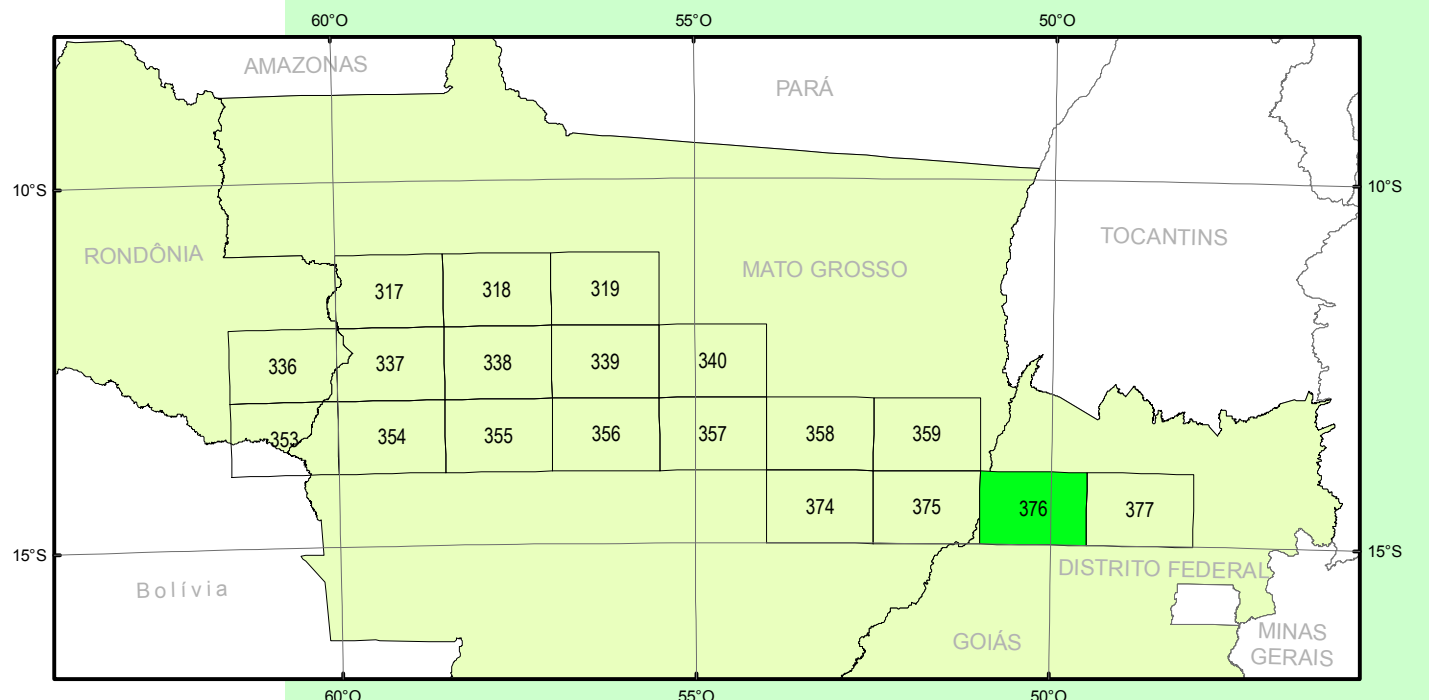
- 1 - Alto Horizonte
- 2 - Araguaçu
- 3 - Aruanã
- 4 - Campos Verdes
- 5 - Cocalinho
- 6 - Crixás
- 7 - Guarinos
- 8 - Hidrolândia
- 9 - Itapaci
- 10 - Mara Rosa
- 11 - Mozarlândia
- 12 - Mundo Novo
- 13 - Nova América
- 14 - Nova Crixás
- 15 - Pilar de Goiás
- 16 - Santa Terezinha de Goiás
- 17 - Uirapuru



Declinação Magnética em 2009 e Convergência Meridiana.

Varição anual de -7' 03"
 Usar somente dados numéricos

Articulação



VEGETAÇÃO