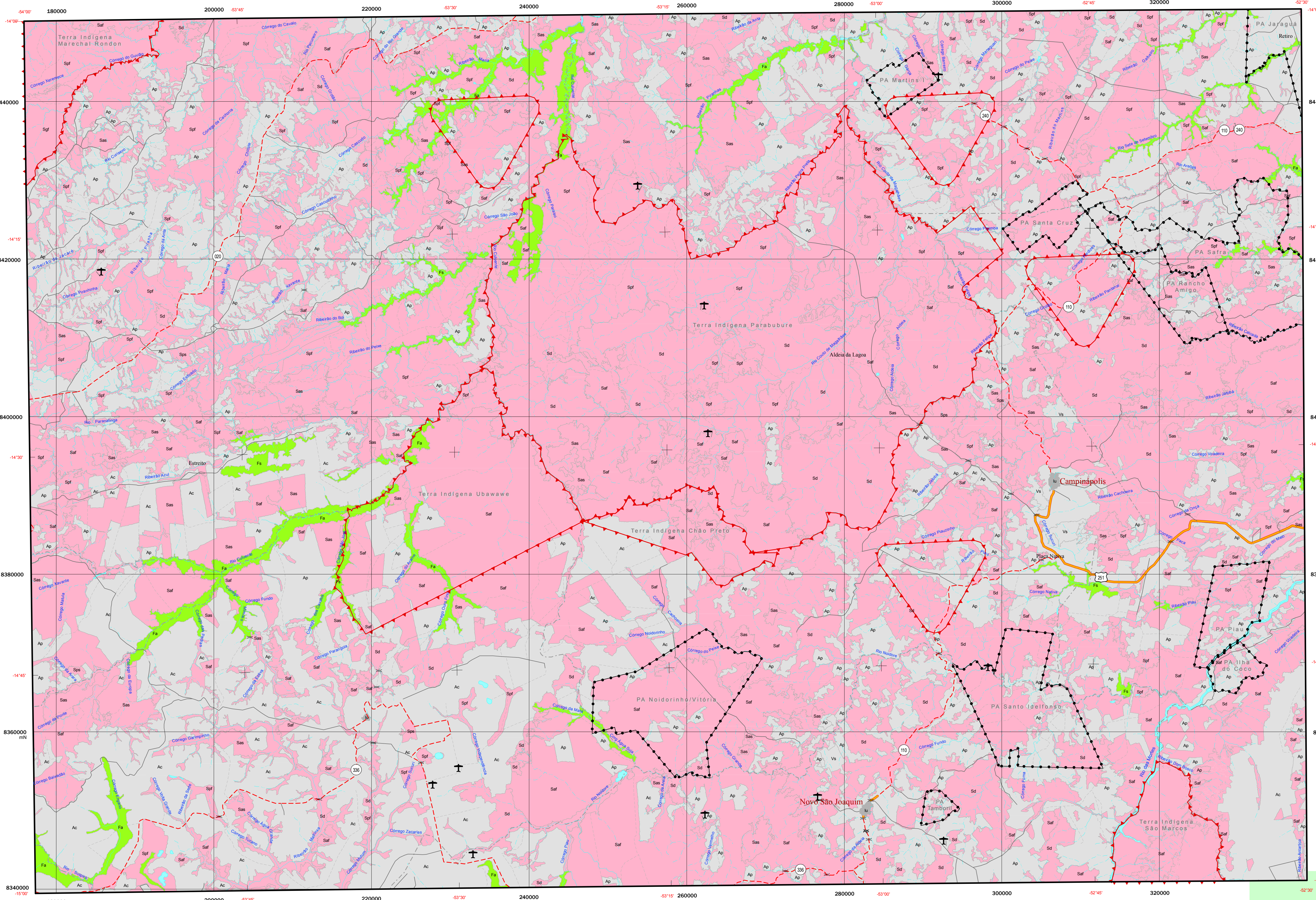


# Vegetação e uso e ocupação do solo

Escala 1:250.000



### Cobertura Vegetal

- Foresta**
  - Foresta Ombrófila Densa D
    - Da Foresta Ombrófila Densa Aluvial
    - Da Foresta Ombrófila Densa Submontana
  - Foresta Ombrófila Aberta A
    - Aa Foresta Ombrófila Aberta Aluvial
    - Ab Foresta Ombrófila Aberta de Terras Baixas
    - As Foresta Ombrófila Aberta Submontana
  - Foresta Estacional Semidecidual F
    - Fa Foresta Estacional Semidecidual Aluvial
    - Fb Foresta Estacional Semidecidual de Terras Baixas
    - Fs Foresta Estacional Semidecidual Submontana
  - Foresta Estacional Decidual C
    - Cs Foresta Estacional Decidual Submontana
  - Savana S
    - Sa Savana Arborizada
    - Saf Savana Arborizada com floresta de galeria
  - Formações Pioneiras P
    - Pa Formações com influência fluvial e/ou lacustre
  - ÁREAS DE TENSÃO ECOLÓGICA OU CONTATOS FLORÍSTICOS
    - ON Ecótono Foresta Ombrófila / Foresta Estacional
    - LO Ecótono Campaniana / Foresta Ombrófila
    - SN Ecótono Savana / Foresta Estacional
- Savana**
  - Savana S
    - Sd Savana Florestada
    - Sa Savana Arborizada
    - Sas Savana Arborizada sem floresta de galeria
    - Saf Savana Arborizada com floresta de galeria
    - Ssp Savana Parque
    - Sps Savana Parque sem floresta de galeria
    - Spf Savana Parque com floresta de galeria
    - Sg Savana Gramíneo-Lenhosa
      - Sga Savana Gramíneo-Lenhosa sem floresta de galeria
      - Sgf Savana Gramíneo-Lenhosa com floresta de galeria
  - ÁREAS DE TENSÃO ECOLÓGICA OU CONTATOS FLORÍSTICOS
    - SO Ecótono Savana / Foresta Ombrófila
    - SN Ecótono Savana / Foresta Estacional
- Antrópico rural**
  - ÁREAS ANTRÓPICAS AA
    - Vs Vegetação secundária
    - Ag Agropecuária
    - Ac Agricultura
    - Ap Pecuária
    - R Reflorestamento
- Antrópico urbano**
  - ÁREAS ANTRÓPICAS AA
    - Iu Influência urbana

### Convenções cartográficas

- Estrada Federal ou Estadual pavimentada
- Estrada Municipal pavimentada
- Estrada Federal ou Estadual sem pavimentação
- Estrada Municipal sem pavimentação
- Caminho
- Ferrovia
- EF-354
- Área de influência de 2,5 km
- Área de influência de 5 km
- Área de influência de 10 km
- Área de influência de 25 km
- Aeroporto/pista de pouso
- Balsa
- Ponte
- Cidade
- Vila ou Povoador
- Limite municipal
- Corpo d'água perene
- Corpo d'água intermitente
- Curso d'água perene
- Curso d'água intermitente
- Área indígena (∇ sem limite definido)
- Unidade de conservação
- Assentamento rural (↑ sem limite definido)

Estudo ambiental EF-354 - Ferrovia Uruaçu/GO-Vilhena/RO

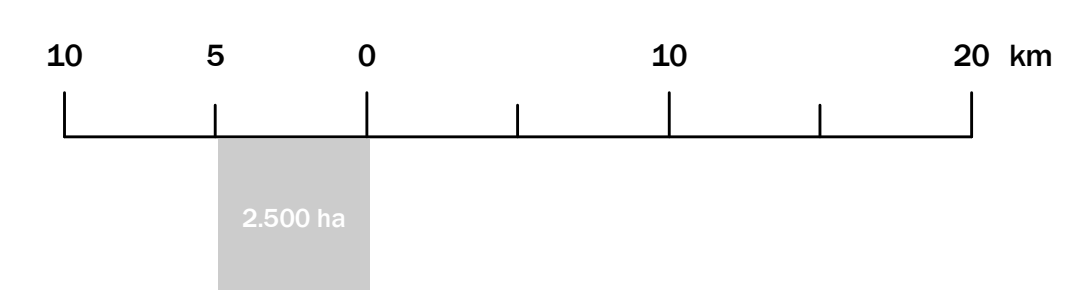


**Créditos**

Mapa elaborado com base no Mapeamento da cobertura vegetal dos biomas brasileiros, na escala 1:250.000, Bioma Amazônia e Bioma Cerrado, Brasília, MMA, 2008. Disponível em [http://mapas.mma.gov.br/mapas/aplic/probio/datasetdownload.htm?amazonia/dados/shape\\_file/](http://mapas.mma.gov.br/mapas/aplic/probio/datasetdownload.htm?amazonia/dados/shape_file/) e [http://mapas.mma.gov.br/mapas/aplic/probio/datasetdownload.htm?cerrado/dados/shape\\_file/](http://mapas.mma.gov.br/mapas/aplic/probio/datasetdownload.htm?cerrado/dados/shape_file/).

Base cartográfica digital adaptada e estruturada a partir de:  
 - Base cartográfica digital do Estado de Goiás, escala 1:250.000, 2002, ASIM - Agência Goiana de Desenvolvimento Industrial e Mineral, disponível em CD-ROM.  
 - Base de dados cartográficos do Arquivo Legal, escala 1:250.000, 2000, IBGE/Coordenação de Recursos Naturais e Estudos Ambientais, disponível em [http://geotip.ibge.gov.br/mapas/banco\\_dados\\_descricao\\_recurso\\_natural/](http://geotip.ibge.gov.br/mapas/banco_dados_descricao_recurso_natural/).  
 - Base cartográfica do Probio Cerrado, escala 1:250.000, ano 2006, Ministério do Meio Ambiente, disponível em <http://mapas.mma.gov.br/33geo/datasetdownload.htm>.  
 - Sidas e limites municipais, escala 1:500.000, 2005, IBGE, disponível em [http://geotip.ibge.gov.br/mapas/multitas\\_digitaes/](http://geotip.ibge.gov.br/mapas/multitas_digitaes/).  
 - Áreas indígenas disponibilizadas pelo IBAMA, em <http://www.siscom.ibama.gov.br/ahapas>.  
 - Unidades de Conservação disponibilizadas pelo Ministério do Meio Ambiente, em <http://mapas.mma.gov.br/33geo/datasetdownload.htm>.  
 - Projetos de assentamento rural do Estado do Mato Grosso, fornecidos em meio digital pela empresa Evoluti Ambiental.

Verificação e conferência de atributos:  
 - Carta topográfica do Mapeamento Sistemático Brasileiro, escala 1:250.000, IBGE/DGE.  
 - Mapa Rodoviário Estadual, escala 1:1.250.000, ano de 2002, DNIT - Departamento Nacional de Infraestrutura de Transportes, disponível em [www.dnit.gov.br](http://www.dnit.gov.br).  
 - Base Cartográfica Integrada Digital do Brasil em Milionésimo, escala 1:1.000.000, IBGE/DGE/DECAD, disponível em [http://geotip.ibge.gov.br/mapas/Lista\\_internacional\\_10\\_Milionésimo](http://geotip.ibge.gov.br/mapas/Lista_internacional_10_Milionésimo).



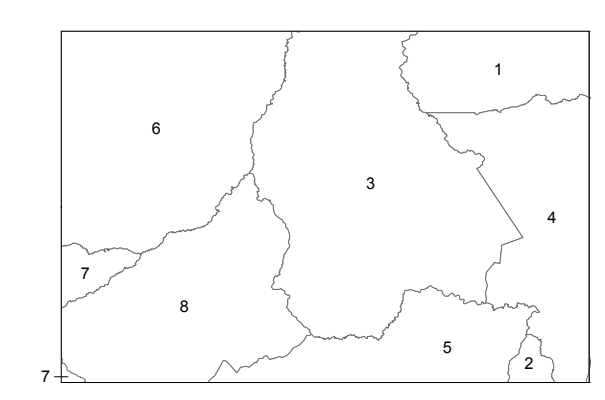
Sistema de projeção UTM - Fuso 22  
 Sistema de referência horizontal (datum): SAD69 - IBGE 1996

Origem das coordenadas:  
 51° 0' e Equador, acrescidas das constantes  
 500.000 m e 10.000.000 m, respectivamente.

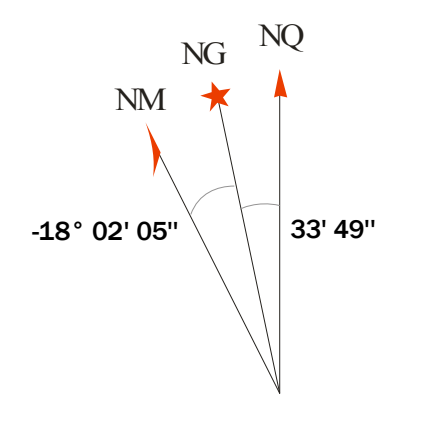
Data de execução: 23/03/2010

Novo São Joaquim, MT

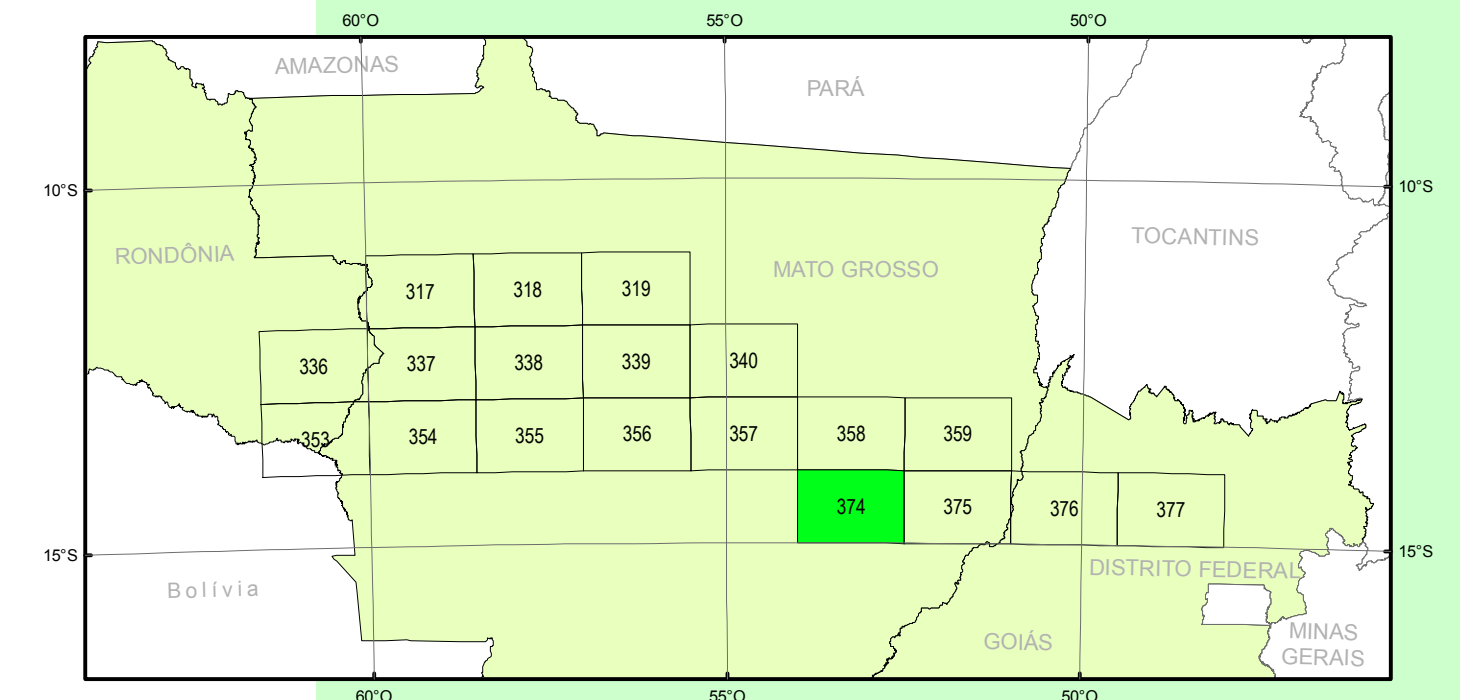
Divisão municipal



- 1 - Água Boa
- 2 - Barra do Garças
- 3 - Campinópolis
- 4 - Nova Xavantina
- 5 - Novo São Joaquim
- 6 - Primavera do Leste
- 7 - Primavera do Leste
- 8 - Santo Antônio do Leste



Articulação



VEGETAÇÃO