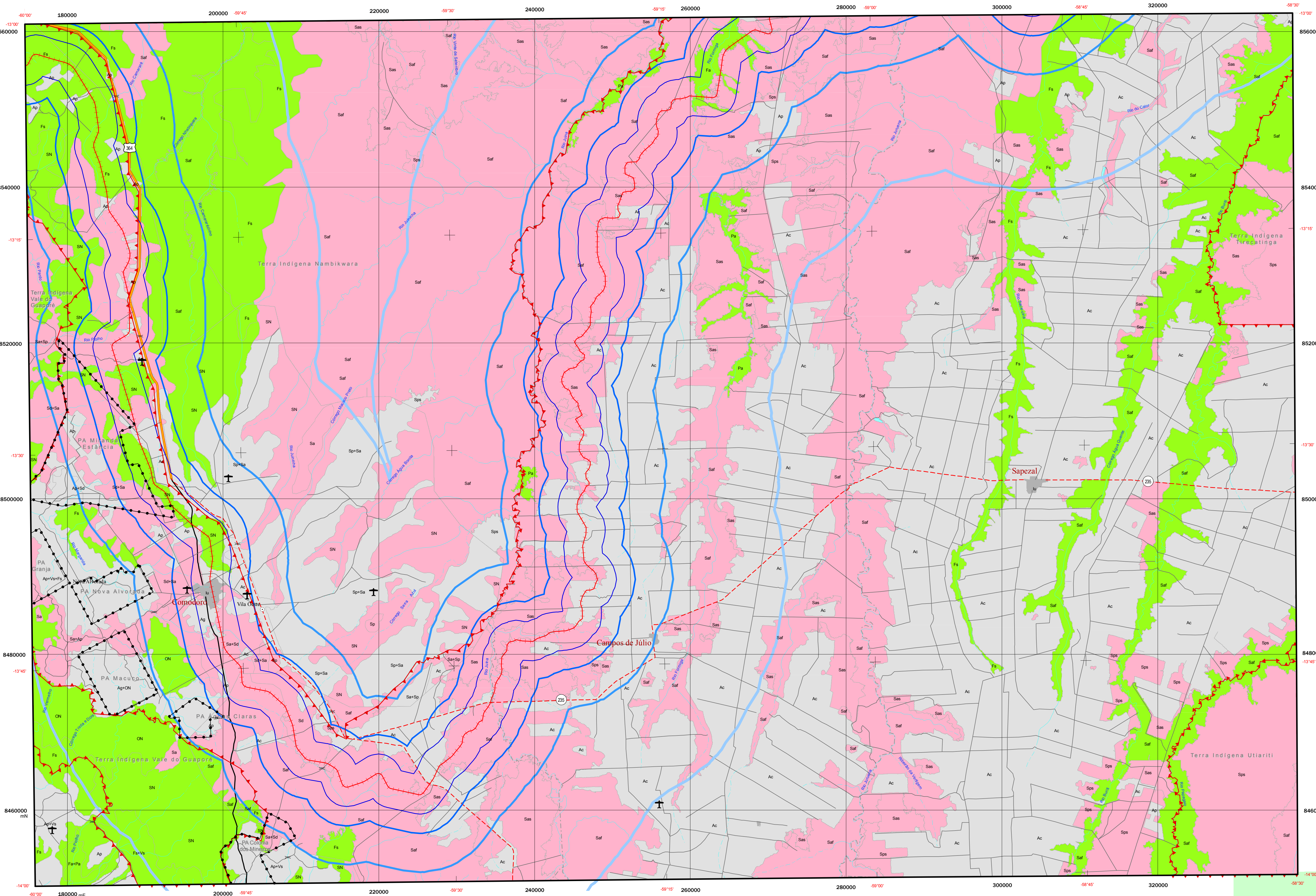


# Vegetação e uso e ocupação do solo

Escala 1:250.000

Vila Oeste — 354  
S D - 2 1 - V - C



- ### Cobertura Vegetal
- Foresta**
    - Floresta Ombrófila Densa D
      - Da Floresta Ombrófila Densa Aluvial
      - De Floresta Ombrófila Densa Submontana
    - Floresta Ombrófila Aberta A
      - Ab Floresta Ombrófila Aberta Aluvial
      - Ab Floresta Ombrófila Aberta de Terras Baixas
      - As Floresta Ombrófila Aberta Submontana
    - Floresta Estacional Semidecidual F
      - Fa Floresta Estacional Semidecidual Aluvial
      - Fb Floresta Estacional Semidecidual de Terras Baixas
      - Fs Floresta Estacional Semidecidual Submontana
    - Floresta Estacional Decidual C
      - Cs Floresta Estacional Decidual Submontana
    - Savana S
      - Sa Savana Arborizada
      - Saf Savana Arborizada com floresta de galeria
    - Formações Pioneiras P
      - Pa Formações com influência fluvial e/ou lacustre
    - ÁREAS DE TENSÃO ECOLÓGICA OU CONTATOS FLORÍSTICOS
      - ON Ecotono Floresta Ombrófila / Floresta Estacional
      - LO Ecotono Campanariana / Floresta Ombrófila
      - SN Ecotono Savana / Floresta Estacional
  - Savana**
    - Savana S
      - Sd Savana Florestada
      - Sa Savana Arborizada
      - Sas Savana Arborizada sem floresta de galeria
      - Saf Savana Arborizada com floresta de galeria
      - Sps Savana Parque
      - Spsf Savana Parque com floresta de galeria
      - Sgs Savana Gramíneo-Lenhosa
      - Sgsf Savana Gramíneo-Lenhosa sem floresta de galeria
      - Sgsf Savana Gramíneo-Lenhosa com floresta de galeria
  - ÁREAS DE TENSÃO ECOLÓGICA OU CONTATOS FLORÍSTICOS
    - SO Ecotono Savana / Floresta Ombrófila
    - SN Ecotono Savana / Floresta Estacional

- ### Antropico rural
- ÁREAS ANTRÓPICAS AA
    - Va Agricultura secundária
    - AG Agropecuária
    - Ac Agricultura
    - Ap Pecuária
    - R Reflorestamento
- ### Antropico urbano
- ÁREAS ANTRÓPICAS AA
    - Iu Influência urbana

- ### Convenções cartográficas
- Estrada Federal ou Estadual pavimentada
  - Estrada Federal ou Estadual sem pavimentação
  - Estrada Municipal pavimentada
  - Estrada Municipal sem pavimentação
  - Caminho
  - Ferrovia
  - EF-354
  - Área de influência de 2,5 km
  - Área de influência de 5 km
  - Área de influência de 10 km
  - Área de influência de 25 km
  - Aeroporto/pista de pouso
  - Balsa
  - Ponte
  - Cidade
  - Vila ou Povoador
  - Limite municipal
  - Corpo d'água perene
  - Corpo d'água intermitente
  - Curso d'água perene
  - Curso d'água intermitente
  - Área indígena (∇ sem limite definido)
  - Unidade de conservação
  - Assentamento rural (⌘ sem limite definido)

Estudo ambiental EF-354 - Ferrovia Uruaçu/GO-Vilhena/RO

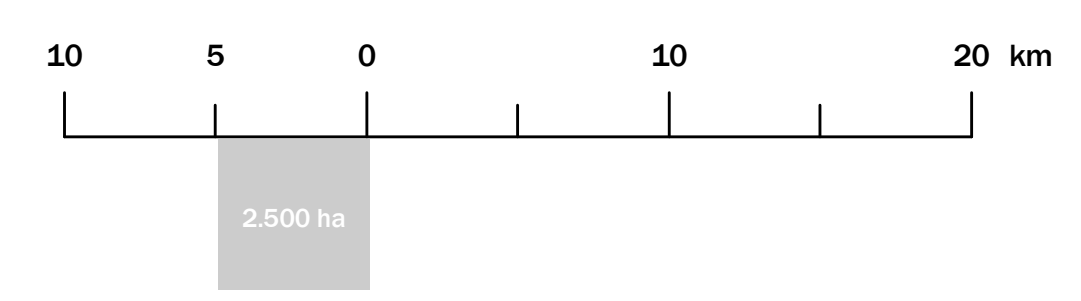


### Créditos

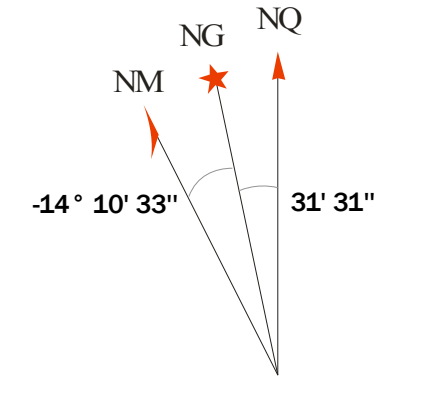
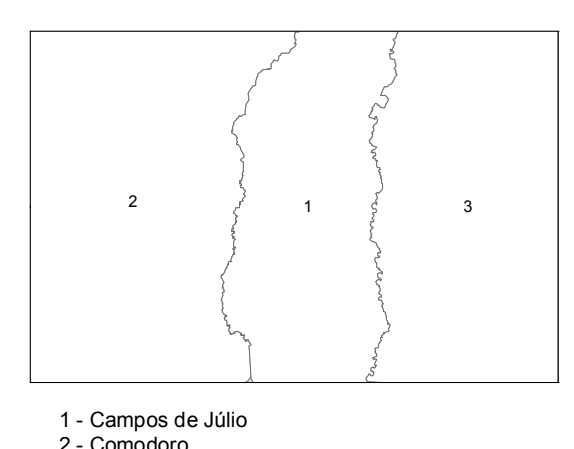
Mapa elaborado com base no Mapeamento da cobertura vegetal dos biomas brasileiros, na escala 1:250.000, Bioma Amazônia e Bioma Cerrado, Brasília, MMA, 2008. Disponível em [http://mapas.mma.gov.br/mapas/aplic/probio/datasetdownload.htm?amazonia/dados/shape\\_file/](http://mapas.mma.gov.br/mapas/aplic/probio/datasetdownload.htm?amazonia/dados/shape_file/) e [http://mapas.mma.gov.br/mapas/aplic/probio/datasetdownload.htm?cerrado/dados/shape\\_file/](http://mapas.mma.gov.br/mapas/aplic/probio/datasetdownload.htm?cerrado/dados/shape_file/).

Base cartográfica digital adaptada e estruturada a partir de:  
 - Base cartográfica digital do Estado de Goiás, escala 1:250.000, 2002, AGIM - Agência Goiana de Desenvolvimento Industrial e Mineral, disponível em CD-ROM.  
 - Base de dados cartográficos do Arquivo Legal, escala 1:250.000, 2000, IBGE/Coordenação de Recursos Naturais e Estudos Ambientais, disponível em [http://geofp.ibge.gov.br/mapas/banco\\_dados\\_descartografado\\_recursos\\_naturais](http://geofp.ibge.gov.br/mapas/banco_dados_descartografado_recursos_naturais).  
 - Base cartográfica do Probio Cerrado, escala 1:250.000, ano 2006, Ministério do Meio Ambiente, disponível em <http://mapas.mma.gov.br/33geo/datasetdownload.htm>.  
 - Sides e limites municipais, escala 1:500.000, 2005, IBGE, disponível em [http://geofp.ibge.gov.br/mapas/multitas\\_digitais](http://geofp.ibge.gov.br/mapas/multitas_digitais).  
 - Áreas indígenas disponibilizado pelo IBAMA, em <http://www.siscom.ibama.gov.br/ahapas>.  
 - Unidades de Conservação disponibilizado pelo Ministério do Meio Ambiente, em <http://mapas.mma.gov.br/33geo/datasetdownload.htm>.  
 - Projetos de assentamento rural do Estado do Mato Grosso, fornecidos em meio digital pela empresa Evoluti Ambiental.

Verificação e conferência de atributos:  
 - Cartas topográficas do Mapeamento Sistemático Brasileiro, escala 1:250.000, IBGE/DG.  
 - Mapas Rodoviários Estaduais, escala 1:1.250.000, ano de 2002, DNIT - Departamento Nacional de Infraestrutura de Transportes, disponível em [www.dnit.gov.br](http://www.dnit.gov.br).  
 - Base Cartográfica Integrada Digital do Brasil do Milionésimo, escala 1:1.000.000, IBGE/DGC/DECAB, disponível em [http://geofp.ibge.gov.br/mapas/Lista\\_Internacional\\_10\\_Milionésimo](http://geofp.ibge.gov.br/mapas/Lista_Internacional_10_Milionésimo).

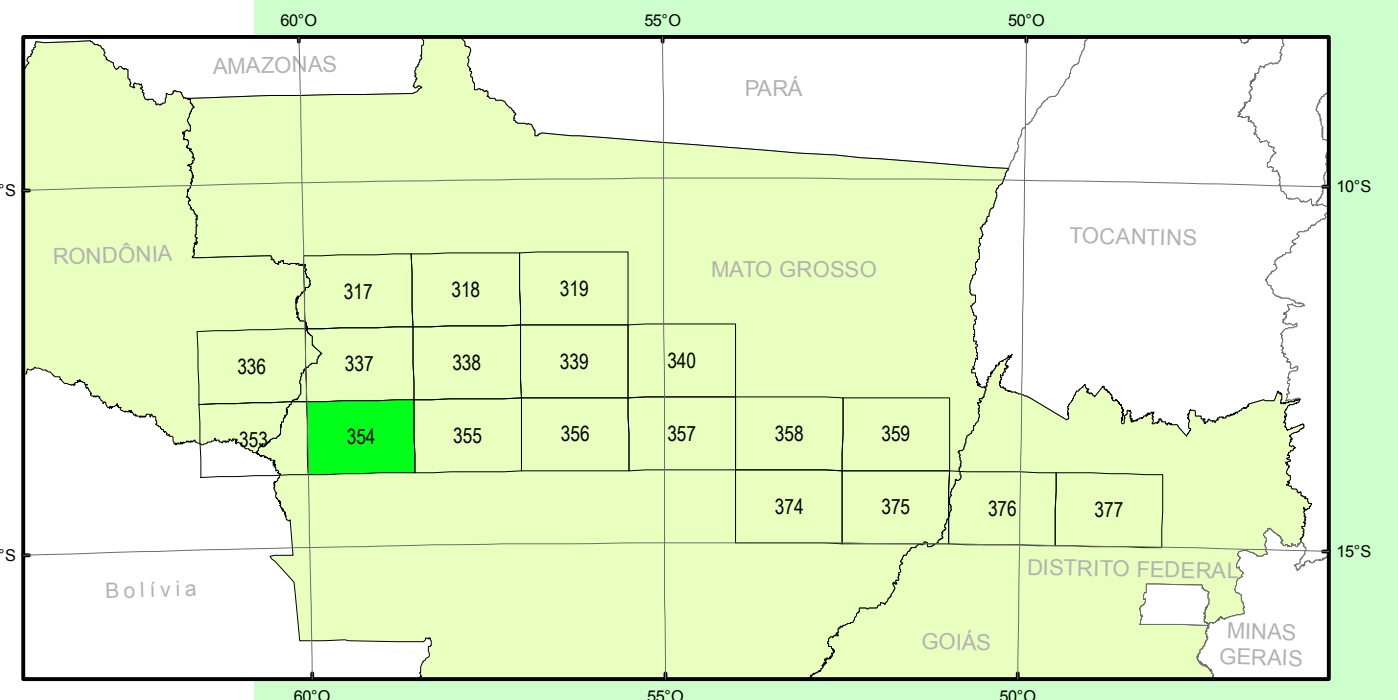


### Divisão municipal



Varição anual de -9' 49"  
Usar somente dados numéricos

### Articulação



Vila Oeste, MT

VEGETAÇÃO