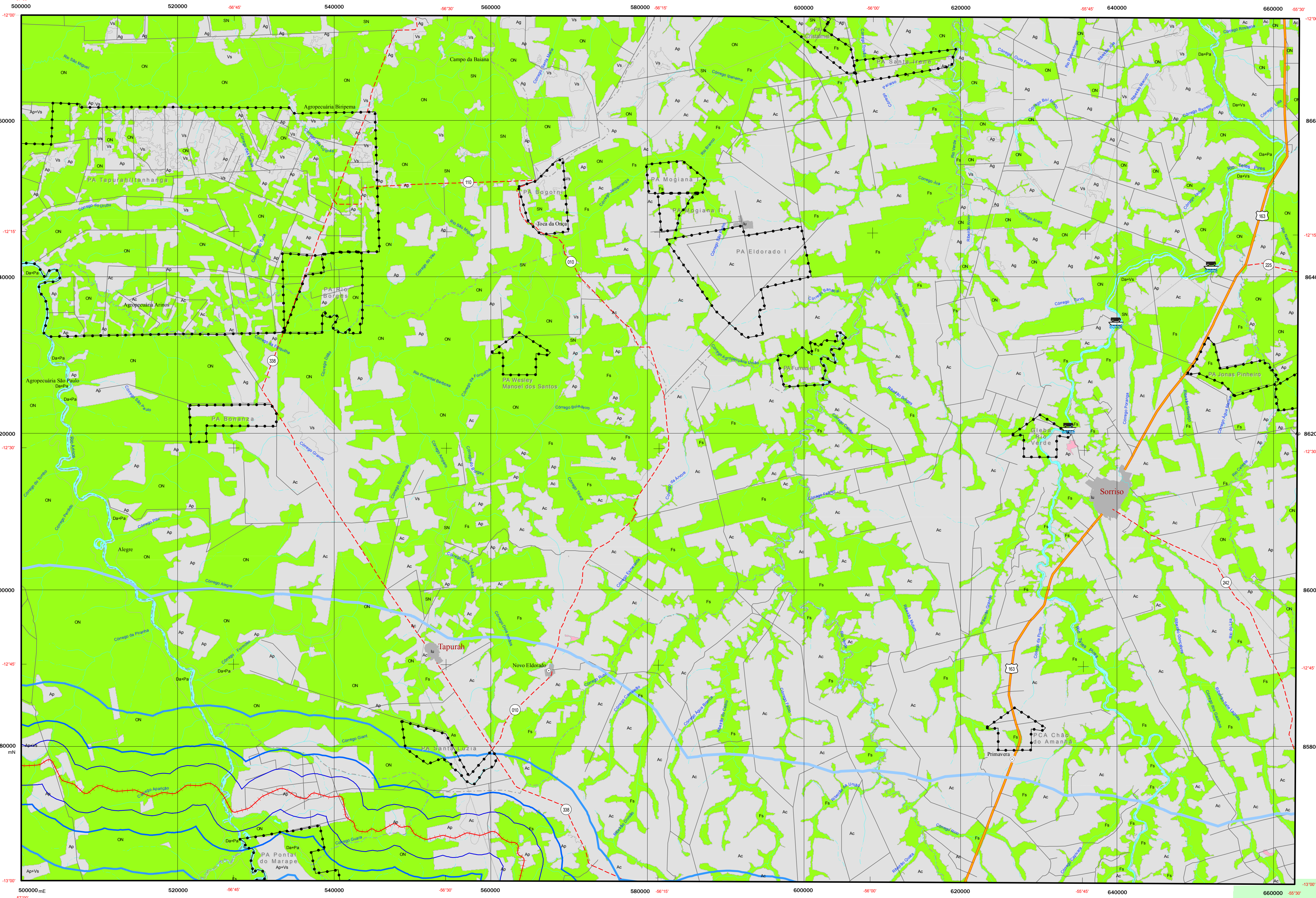


Vegetação e uso e ocupação do solo

Escala 1:250.000



Cobertura Vegetal

- Foresta**
 - Foresta Ombrófila Densa D
 - Da: Floresta Ombrófila Densa Aluvial
 - Ds: Floresta Ombrófila Densa Submontana
 - Foresta Ombrófila Aberta A
 - Aa: Floresta Ombrófila Aberta Aluvial
 - Ab: Floresta Ombrófila Aberta de Terras Baixas
 - As: Floresta Ombrófila Aberta Submontana
 - Foresta Estacional Semidecidual F
 - Fa: Floresta Estacional Semidecidual Aluvial
 - Fb: Floresta Estacional Semidecidual de Terras Baixas
 - Fs: Floresta Estacional Semidecidual Submontana
 - Foresta Estacional Decidual C
 - Cs: Floresta Estacional Decidual Submontana
- Savana**
 - Savana S
 - Sa: Savana Arborizada
 - Saf: Savana Arborizada com floresta de galeria
 - Formações Pioneiras P
 - Pa: Formações com influência fluvial e/ou lacustre
 - ÁREAS DE TENSÃO ECOLÓGICA OU CONTATOS FLORÍSTICOS
 - ON: Ecótono Floresta Ombrófila / Floresta Estacional
 - LO: Ecótono Campinarana / Floresta Ombrófila
 - SN: Ecótono Savana / Floresta Estacional
- Antrópico rural**
 - ÁREAS ANTRÓPICAS AA
 - Vs: Vegetação secundária
 - Ag: Agropecuária
 - Ac: Agricultura
 - Ap: Pecuária
 - R: Reflorestamento
- Antrópico urbano**
 - ÁREAS ANTRÓPICAS AA
 - Iu: Influência urbana

Convenções cartográficas

- 65 65: Estrada Federal ou Estadual pavimentada
- 65: Estrada Municipal pavimentada
- 65 65: Estrada Federal ou Estadual sem pavimentação
- 65: Estrada Municipal sem pavimentação
- : Caminho
- : Ferrovia
- EF-354: EF-354
- 2.5 km: Área de influência de 2.5 km
- 5 km: Área de influência de 5 km
- 10 km: Área de influência de 10 km
- 25 km: Área de influência de 25 km
- ✈: Aeroporto/pista de pouso
- ⚖: Balsa
- ⚖: Ponte
- : Cidade
- : Vila ou Povoado
- : Limite municipal
- 🌊: Corpo d'água perene
- 🌊: Corpo d'água intermitente
- 🌊: Curso d'água perene
- 🌊: Curso d'água intermitente
- 🏠: Área indígena (∇ sem limite definido)
- 🌿: Unidade de conservação
- 🏠: Assentamento rural (⬆ sem limite definido)

Estudo ambiental EF-354 - Ferrovia Uruaçu/GO-Vilhena/RO



Créditos

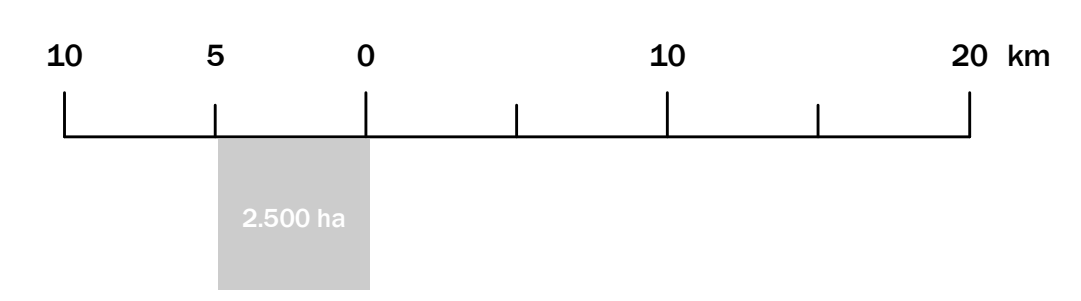
Mapa elaborado com base no Mapeamento da cobertura vegetal dos biomas brasileiros, na escala 1:250.000, Bioma Amazônia e Bioma Cerrado, Brasília, MMA, 2006. Disponível em http://mapas.mma.gov.br/mapas/aplic/probio/datasetdownload.htm?amazonia_dados_shape_file/.

Base cartográfica digital adaptada e estruturada a partir de:

- Base cartográfica digital do Estado de Goiás, escala 1:250.000, 2002, ADIM - Agência Goiana de Desenvolvimento Industrial e Mineral, disponível em CD-ROM.
- Base de dados cartográficos da Amazônia Legal, escala 1:250.000, 2000, IBGE/Coordenação de Recursos Naturais e Estudos Ambientais, disponível em http://geotip.ibge.gov.br/mapas/bases_dados_descartografado_recursos_naturais/.
- Base cartográfica do Probio Cerrado, escala 1:250.000, ano 2006, Ministério do Meio Ambiente, disponível em <http://mapas.mma.gov.br/13geo/datasetdownload.htm>.
- Sôdres e limites municipais, escala 1:500.000, 2005, IBGE, disponível em http://geotip.ibge.gov.br/mapas/multitas_digitais/.
- Áreas indígenas disponibilizado pelo IBAMA, em <http://www.siscom.ibama.gov.br/ahapas>.
- Unidades de Conservação disponibilizado pelo Ministério do Meio Ambiente, em <http://mapas.mma.gov.br/13geo/datasetdownload.htm>.
- Projetos de assentamento rural do Estado do Mato Grosso, fornecidos em meio digital pela empresa Evoluti Ambiental.

Verificação e conferência de atributos:

- Cartas topográficas do Mapeamento Sistemático Brasileiro, escala 1:250.000, IBGE/DG.
- Mapas Rodoviários Estaduais, escala 1:1.250.000, ano de 2002, DNIT - Departamento Nacional de Infraestrutura de Transportes, disponível em www.dnit.gov.br.
- Base Cartográfica Integrada Digital do Brasil do Milionésimo, escala 1:1.000.000, IBGE/DG/DECAD, disponível em http://geotip.ibge.gov.br/mapas/Carta_Internacional_10_Milionésimo.



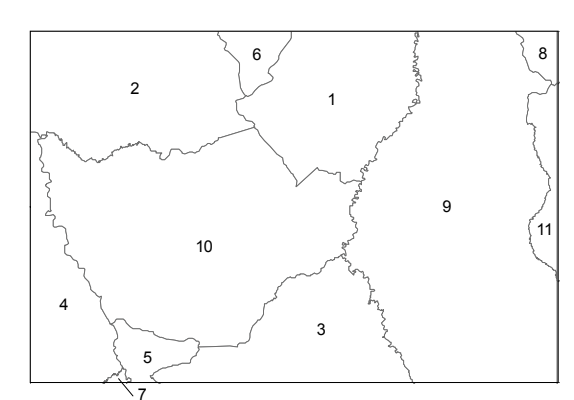
Sistema de projeção UTM - Fuso 21
Sistema de referência horizontal (datum): SAD69 - IBGE 1996

Origem das coordenadas:
57° 0' e Equador, acrescidas das constantes
500.000 m e 10.000.000 m, respectivamente.

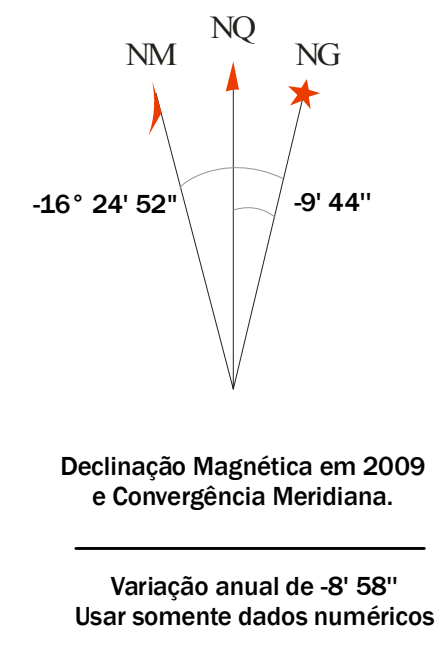
Data de execução: 23/03/2010

Sorriso, MT

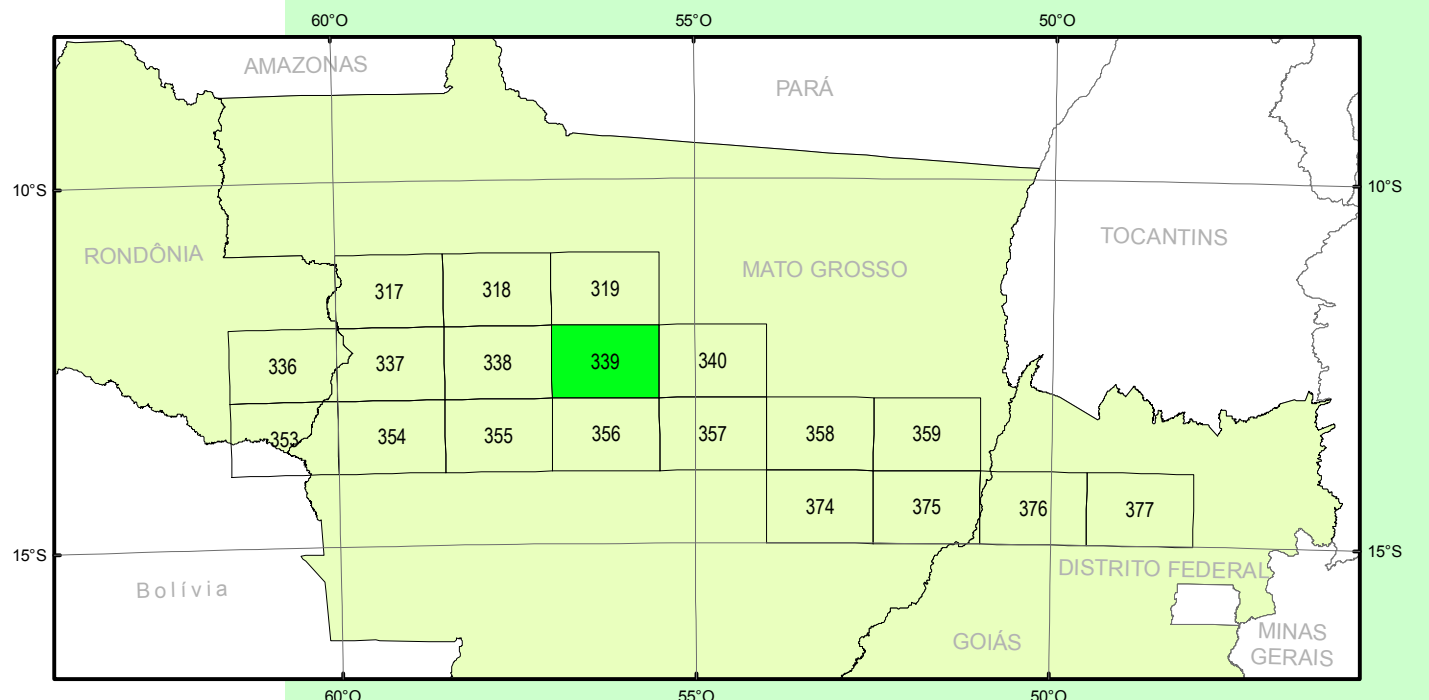
Divisão municipal



- 1 - Ipiranga do Norte
- 2 - Itanhangá
- 3 - Lucas do Rio Verde
- 4 - Nova Maringá
- 5 - Nova Mutum
- 6 - Porto dos Gaúchos
- 7 - São José do Rio Claro
- 8 - Sinop
- 9 - Sorriso
- 10 - Tapurah
- 11 - Vera



Articulação



VEGETAÇÃO