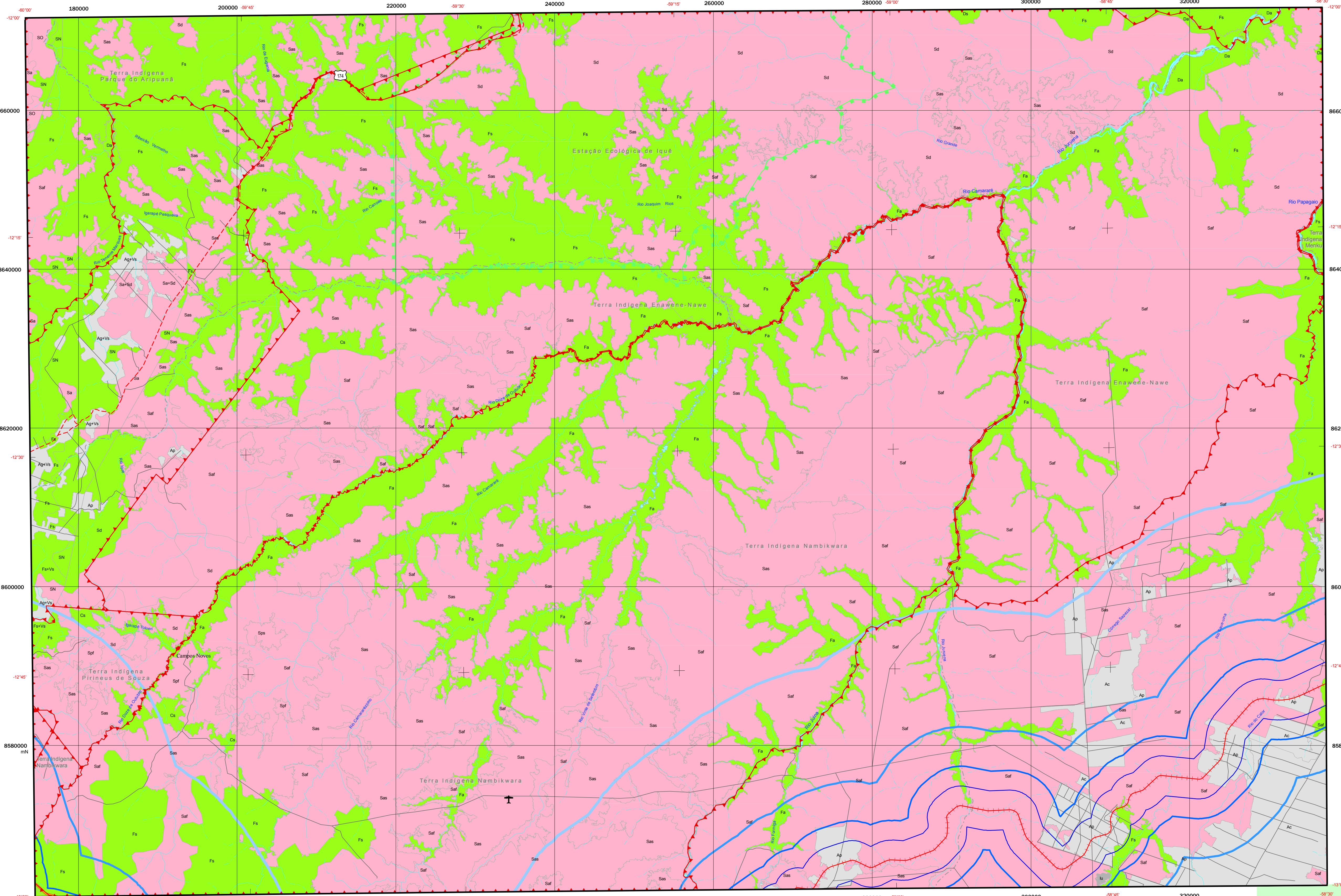


Vegetação e uso e ocupação do solo

Escala 1:250.000

Aldeia Espirito M I R
337
S D - 2 1 - V - A



- ### Cobertura Vegetal
- Floresta**
 - Floresta Ombrófila Densa D
 - Da Floresta Ombrófila Densa Aluvial
 - Ds Floresta Ombrófila Densa Submontana
 - Floresta Ombrófila Aberta A
 - Aa Floresta Ombrófila Aberta Aluvial
 - Ab Floresta Ombrófila Aberta de Terras Baixas
 - As Floresta Ombrófila Aberta Submontana
 - Floresta Estacional Semidecidual F
 - Fa Floresta Estacional Semidecidual Aluvial
 - Fb Floresta Estacional Semidecidual de Terras Baixas
 - Fs Floresta Estacional Semidecidual Submontana
 - Floresta Estacional Decidual C
 - Cs Floresta Estacional Decidual Submontana
 - Savana S**
 - Sa Savana Arborizada
 - Saf Savana Arborizada com floresta de galeria
 - Formações Pioneiras P**
 - Pa Formações com influência fluvial e/ou lacustre
 - ÁREAS DE TENSÃO ECOLÓGICA OU CONTATOS FLORÍSTICOS**
 - ON Ecótono Floresta Ombrófila / Floresta Estacional
 - LO Ecótono Campananana / Floresta Ombrófila
 - SN Ecótono Savana / Floresta Estacional
 - Savana**
 - Savana S
 - Sd Savana Florestada
 - Sa Savana Arborizada
 - Sas Savana Arborizada sem floresta de galeria
 - Saf Savana Arborizada com floresta de galeria
 - Sp Savana Parque
 - Sps Savana Parque com floresta de galeria
 - Spf Savana Parque com floresta de galeria
 - Sg Savana Gramíneo-Lenhosa
 - Sgs Savana Gramíneo-Lenhosa sem floresta de galeria
 - Sgf Savana Gramíneo-Lenhosa com floresta de galeria
 - ÁREAS DE TENSÃO ECOLÓGICA OU CONTATOS FLORÍSTICOS**
 - SO Ecótono Savana / Floresta Ombrófila
 - SN Ecótono Savana / Floresta Estacional
 - Antrópico rural**
 - ÁREAS ANTRÓPICAS AA**
 - Va Vegetação secundária
 - Ag Agropecuária
 - Ac Agricultura
 - Ap Pecuária
 - R Florestamento
 - Antrópico urbano**
 - ÁREAS ANTRÓPICAS AA**
 - Iu Influência urbana
- ### Convenções cartográficas
- Estrada Federal ou Estadual pavimentada
 - Estrada Federal ou Estadual sem pavimentação
 - Estrada Municipal pavimentada
 - Estrada Municipal sem pavimentação
 - Caminho
 - Ferrovia
 - EF-354
 - Área de influência de 2,5 km
 - Área de influência de 5 km
 - Área de influência de 10 km
 - Área de influência de 25 km
 - Aeroporto/pista de pouso
 - Balsa
 - Ponte
 - Cidade
 - Vila ou Povoador
 - Limite municipal
 - Corpo d'água perene
 - Corpo d'água intermitente
 - Curso d'água perene
 - Curso d'água intermitente
 - Área indígena (sem limite definido)
 - Unidade de conservação
 - Assentamento rural (sem limite definido)

Estudo ambiental EF-354 - Ferrovia Uruaçu/GO-Vilhena/RO

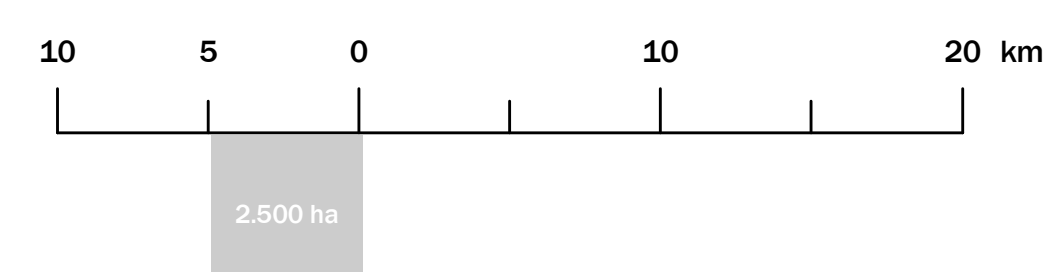


Créditos

Mapa elaborado com base no Mapeamento da cobertura vegetal dos biomas brasileiros, na escala 1:250.000, Bioma Amazônia e Bioma Cerrado, Brasília, MMA, 2006. Disponível em http://mapas.mma.gov.br/mapas/aplic/probio/datasetdownload.htm?amazonia_dados_shape_file/ e http://mapas.mma.gov.br/mapas/aplic/probio/datasetdownload.htm?cerrado_dados_shape_file/.

Base cartográfica digital adaptada e estruturada a partir de:
 - Base cartográfica digital do Estado de Goiás, escala 1:250.000, 2002, AGIM - Agência Goiana de Desenvolvimento Industrial e Mineral, disponível em CD-ROM.
 - Base de dados cartográficos de Amazônia Legal, escala 1:250.000, 2000, IBGE/Coordenação de Recursos Naturais e Estudos Ambientais, disponível em http://geotip.ibge.gov.br/mapas/banco_dados_descartografado_recursos_naturais/.
 - Base cartográfica do Probio Cerrado, escala 1:250.000, ano 2006, Ministério do Meio Ambiente, disponível em <http://mapas.mma.gov.br/13geo/datasetdownload.htm>.
 - Cidades e limites municipais, escala 1:500.000, 2005, IBGE, disponível em http://geotip.ibge.gov.br/mapas/multitas_digitalis/.
 - Áreas indígenas disponibilizadas pelo IBAMA, em <http://www.siscom.ibama.gov.br/ahapna>.
 - Unidades de Conservação disponibilizadas pelo Ministério do Meio Ambiente, em <http://mapas.mma.gov.br/13geo/datasetdownload.htm>.
 - Projetos de assentamento rural do Estado do Mato Grosso, fornecidos em meio digital pela empresa Evoluti Ambiental.

Verificação e conferência de atributos:
 - Carta topográfica do Mapeamento Sistemático Brasileiro, escala 1:250.000, IBGE/DSE.
 - Mapa Rodoviários Estaduais, escala 1:1.250.000, ano de 2002, DNIT - Departamento Nacional de Infraestrutura de Transportes, disponível em www.dnit.gov.br.
 - Base Cartográfica Integrada Digital do Brasil em Milionésimo, escala 1:1.000.000, IBGE/DGC/DECAB, disponível em http://geotip.ibge.gov.br/mapas/Lista_internacional_10_Milionésimo.



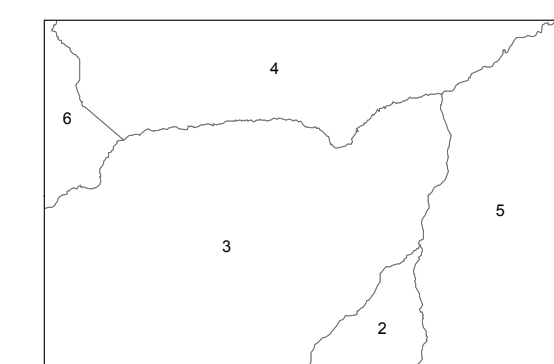
Sistema de projeção UTM - Fuso 21
 Sistema de referência horizontal (datum): SAD69 - IBGE 1996

Origem das coordenadas:
 57° 0' e Equador, acrescidas das constantes
 500.000 m e 10.000.000 m, respectivamente.

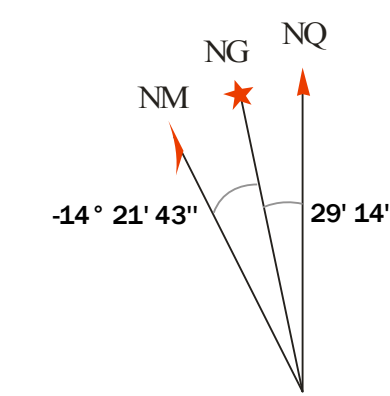
Data de execução: 23/03/2010

Aldeia Espirito, MT e RO

Divisão municipal



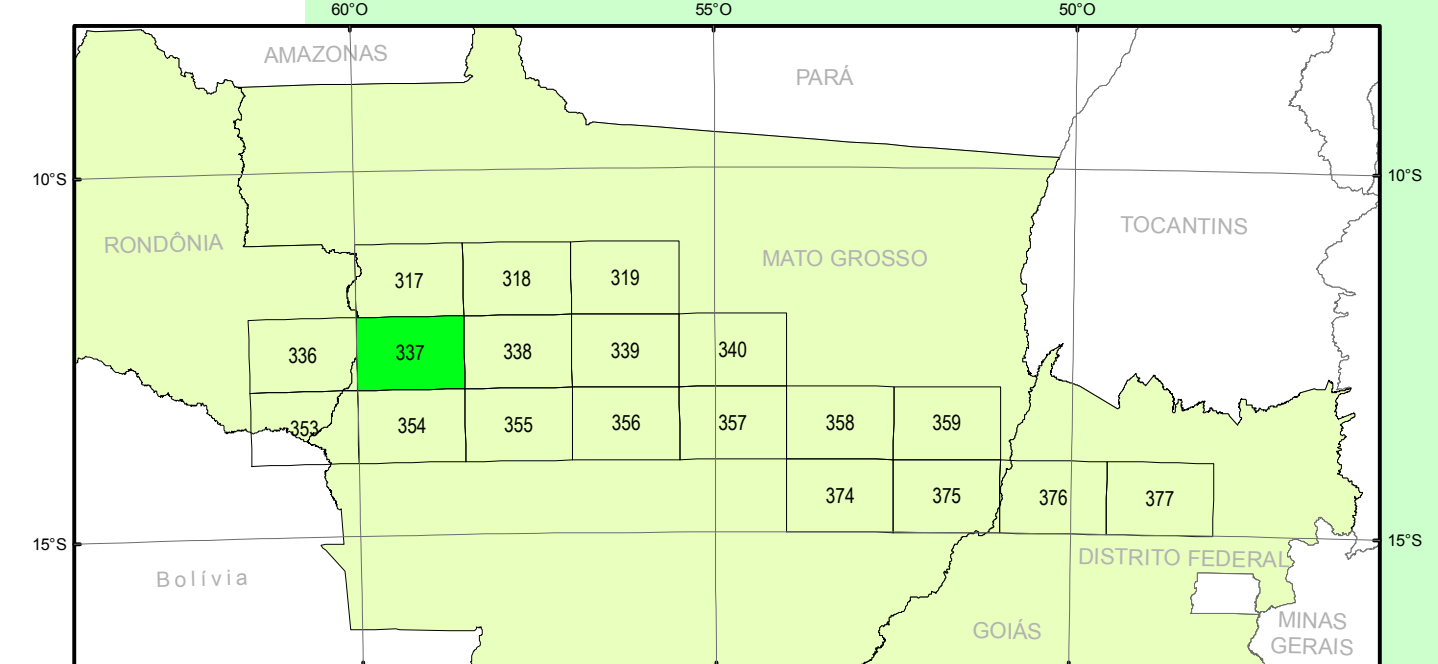
- 1 - Brasnorte
- 2 - Campos de Júlio
- 3 - Comodoro
- 4 - Júlia
- 5 - Sapezal
- 6 - Vilhena



Declinação Magnética em 2009
 e Convergência Meridiana.

Varição anual de -9' 45"
 Usar somente dados numéricos

Articulação



VEGETAÇÃO