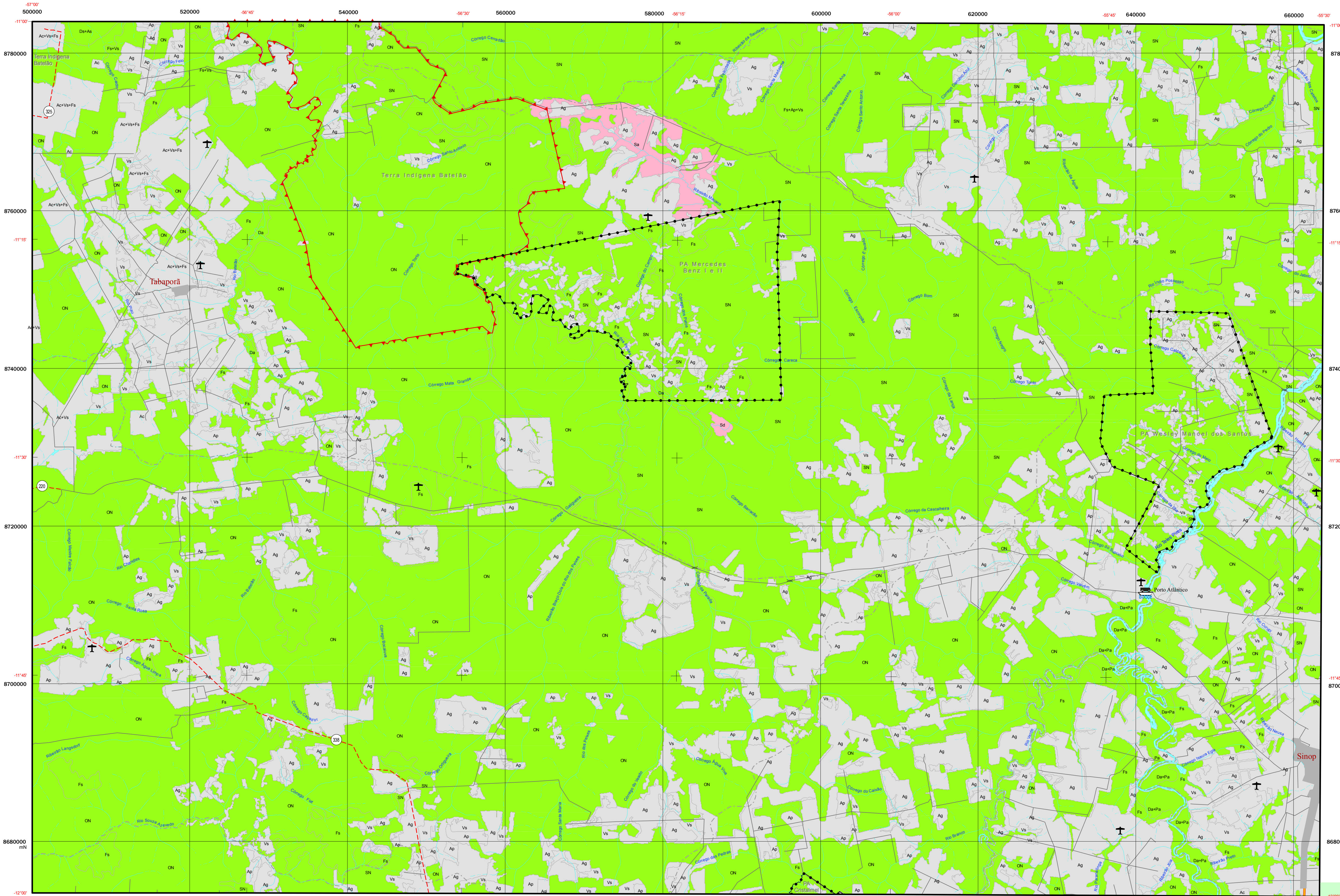


# Vegetação e uso e ocupação do solo

Escala 1:250.000

Rio Batelão **319**  
S D - 2 1 - Z - C



- ### Cobertura Vegetal
- Foresta**
    - Foresta Ombrófila Densa D**
      - Da Foresta Ombrófila Densa Aluvial
      - Ds Foresta Ombrófila Densa Submontana
    - Foresta Ombrófila Aberta A**
      - Aa Foresta Ombrófila Aberta Aluvial
      - Ab Foresta Ombrófila Aberta de Terras Baixas
      - As Foresta Ombrófila Aberta Submontana
    - Foresta Estacional Semidecidual F**
      - Fa Foresta Estacional Semidecidual Aluvial
      - Fb Foresta Estacional Semidecidual de Terras Baixas
      - Fs Foresta Estacional Semidecidual Submontana
    - Foresta Estacional Decidual C**
      - Cs Foresta Estacional Decidual Submontana
    - Savana S**
      - Sa Savana Arborizada
      - Saf Savana Arborizada com floresta de galeria
    - Formações Pioneiras P**
      - Pa Formações com influência fluvial e/ou lacustre
    - ÁREAS DE TENSÃO ECOLÓGICA OU CONTATOS FLORÍSTICOS**
      - ON Ecótono Foresta Ombrófila / Foresta Estacional
      - LO Ecótono Campesiana / Foresta Ombrófila
      - SN Ecótono Savana / Foresta Estacional
    - Savana**
      - Savana S**
        - Sa Savana Florestada
        - Sa Savana Arborizada
        - Sas Savana Arborizada sem floresta de galeria
        - Saf Savana Arborizada com floresta de galeria
        - Sp Savana Parque
        - Sgs Savana Parque sem floresta de galeria
        - Spf Savana Parque com floresta de galeria
        - Sg Savana Gramíneo-Lenhosa
        - Sgs Savana Gramíneo-Lenhosa sem floresta de galeria
        - Sgf Savana Gramíneo-Lenhosa com floresta de galeria
      - ÁREAS DE TENSÃO ECOLÓGICA OU CONTATOS FLORÍSTICOS**
        - SO Ecótono Savana / Foresta Ombrófila
        - SN Ecótono Savana / Foresta Estacional
    - Antrópico rural**
      - ÁREAS ANTRÓPICAS AA**
        - Vs Vegetação secundária
        - Ag Agropecuária
        - Ac Agricultura
        - Ap Pecuária
        - R Reflorestamento
    - Antrópico urbano**
      - ÁREAS ANTRÓPICAS AA**
        - Iu Influência urbana

- ### Convenções cartográficas
- Estrada Federal ou Estadual pavimentada
  - Estrada Municipal pavimentada
  - Estrada Federal ou Estadual sem pavimentação
  - Estrada Municipal sem pavimentação
  - Caminho
  - Ferrovia
  - EF-354
  - Área de influência de 2,5 km
  - Área de influência de 5 km
  - Área de influência de 10 km
  - Área de influência de 25 km
  - Aeroporto/pista de pouso
  - Balsa
  - Ponte
  - Cidade
  - Vila ou Povoador
  - Limite municipal
  - Corpo d'água perene
  - Corpo d'água intermitente
  - Curso d'água perene
  - Curso d'água intermitente
  - Área indígena ( sem limite definido)
  - Unidade de conservação
  - Assentamento rural ( sem limite definido)

Estudo ambiental EF-354 - Ferrovia Uruaçu/GO-Vilhena/RO



**Créditos**

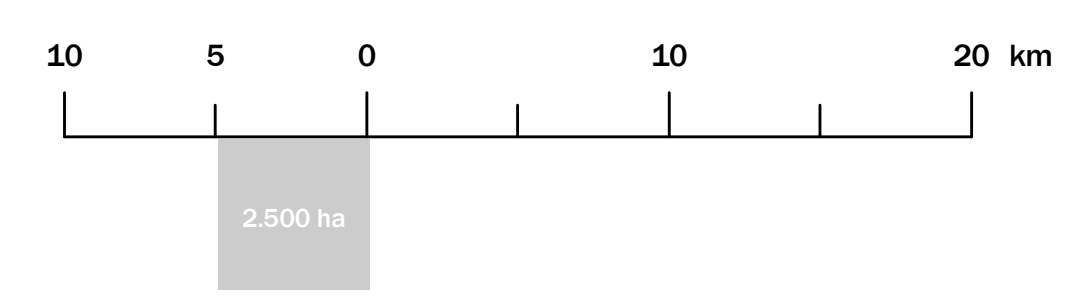
Mapa elaborado com base no Mapeamento da cobertura vegetal dos biomas brasileiros, na escala 1:250.000, Bioma Amazônia e Bioma Cerrado, Brasília, MMA, 2008. Disponível em [http://mapas.mma.gov.br/mapas/aplic/proble/datasetdownload.htm?amazonia/dados/shape\\_file/](http://mapas.mma.gov.br/mapas/aplic/proble/datasetdownload.htm?amazonia/dados/shape_file/) e [http://mapas.mma.gov.br/mapas/aplic/proble/datasetdownload.htm?cerrado/dados/shape\\_file/](http://mapas.mma.gov.br/mapas/aplic/proble/datasetdownload.htm?cerrado/dados/shape_file/).

Base cartográfica digital adaptada e estruturada a partir de:

- Base cartográfica digital do Estado de Goiás, escala 1:250.000, 2002, AGIM - Agência Goiana de Desenvolvimento Industrial e Mineral, disponível em CD-ROM.
- Base de dados cartográficos de Amazônia Legal, escala 1:250.000, 2000, IBGE/Coordenação de Recursos Naturais e Estudos Ambientais, disponível em [http://geofp.ibge.gov.br/mapas/bases\\_dados\\_descartografado\\_recursos\\_naturais/](http://geofp.ibge.gov.br/mapas/bases_dados_descartografado_recursos_naturais/).
- Base cartográfica do Problema Cerrado, escala 1:250.000, ano 2006, Ministério do Meio Ambiente, disponível em <http://mapas.mma.gov.br/13geo/datasetdownload.htm>.
- Sides e limites municipais, escala 1:500.000, 2005, IBGE, disponível em [http://geofp.ibge.gov.br/mapas/multitas\\_digitais/](http://geofp.ibge.gov.br/mapas/multitas_digitais/).
- Áreas indígenas disponibilizadas pelo Ibama, em <http://www.siscom.ibama.gov.br/ibapais>.
- Unidades de Conservação disponibilizadas pelo Ministério do Meio Ambiente, em <http://mapas.mma.gov.br/13geo/datasetdownload.htm>.
- Projetos de assentamento rural do Estado do Mato Grosso, fornecidos em meio digital pela empresa Evolutis Ambiental.

Verificação e conferência de atributos:

- Carta topográfica do Mapeamento Sistemático Brasileiro, escala 1:250.000, IBGE/DGE.
- Mapa Rodoviário Estadual, escala 1:1.250.000, ano de 2002, DNIT - Departamento Nacional de Infraestrutura de Transportes, disponível em [www.dnit.gov.br](http://www.dnit.gov.br).
- Base Cartográfica Integrada Digital do Brasil ao Milionésimo, escala 1:1.000.000, IBGE/DGC/DECAB, disponível em [http://geofp.ibge.gov.br/mapas/Lista\\_Internacional\\_ao\\_Milionesimo](http://geofp.ibge.gov.br/mapas/Lista_Internacional_ao_Milionesimo).



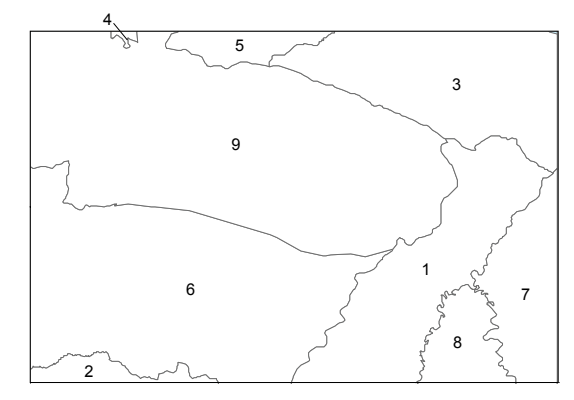
Sistema de projeção UTM - Fuso 21  
Sistema de referência horizontal (datum): SAD69 - IBGE 1996

Origem das coordenadas:  
57° 0 e Equador, acrescidas das constantes  
500.000 m e 10.000.000 m, respectivamente.

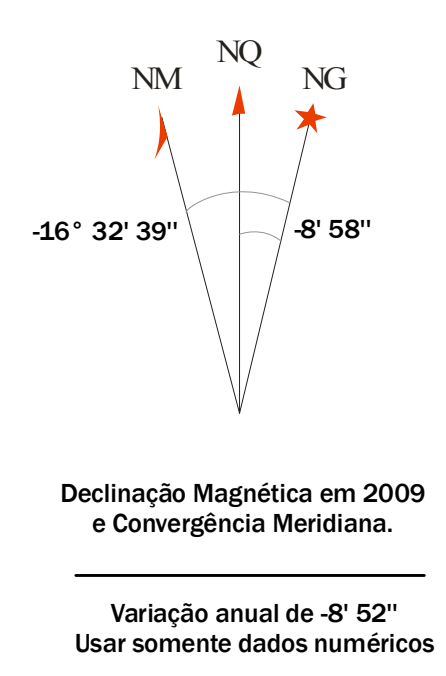
Data de execução: 23/03/2010

Rio Batelão, MT

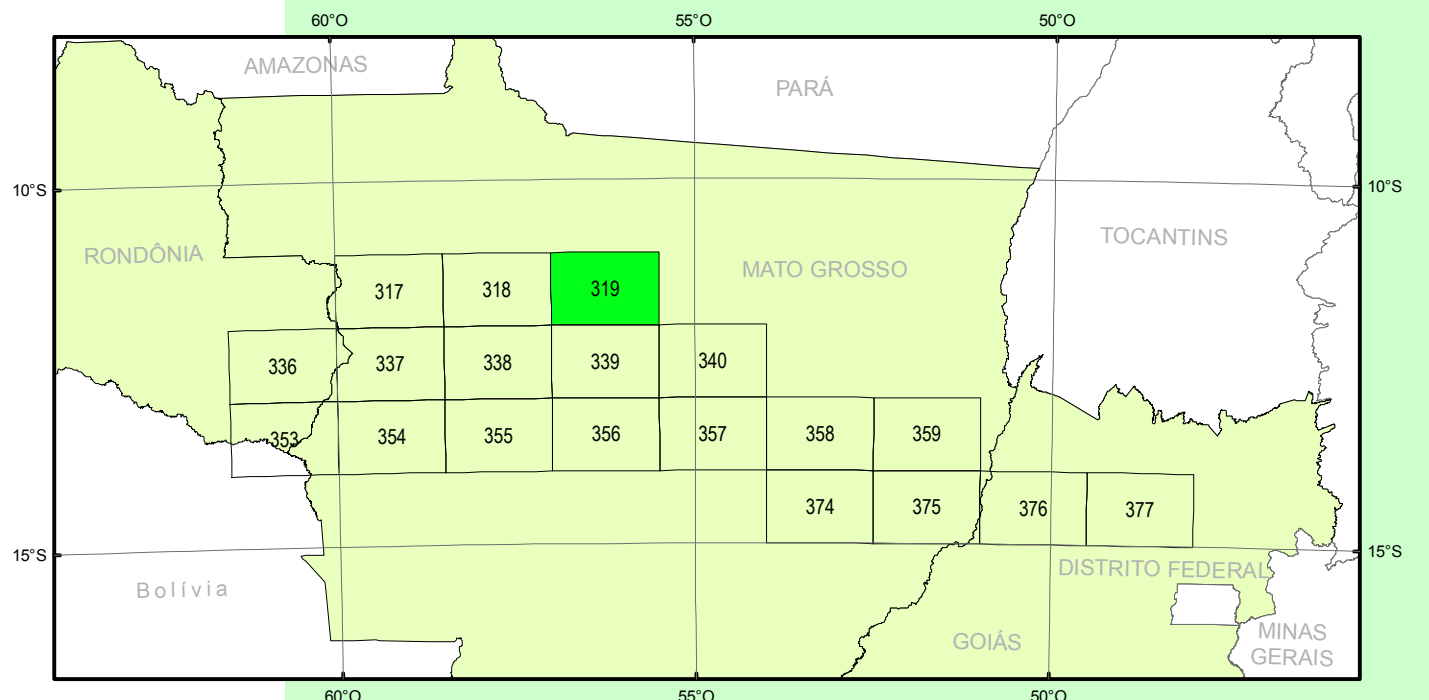
Divisão municipal



- 1 - Ipiranga do Norte
- 2 - Itambangá
- 3 - Itaúba
- 4 - Juara
- 5 - Nova Canaã do Norte
- 6 - Porto dos Gaúchos
- 7 - Simop
- 8 - Tabapora
- 9 - Tabapora



Articulação



VEGETAÇÃO