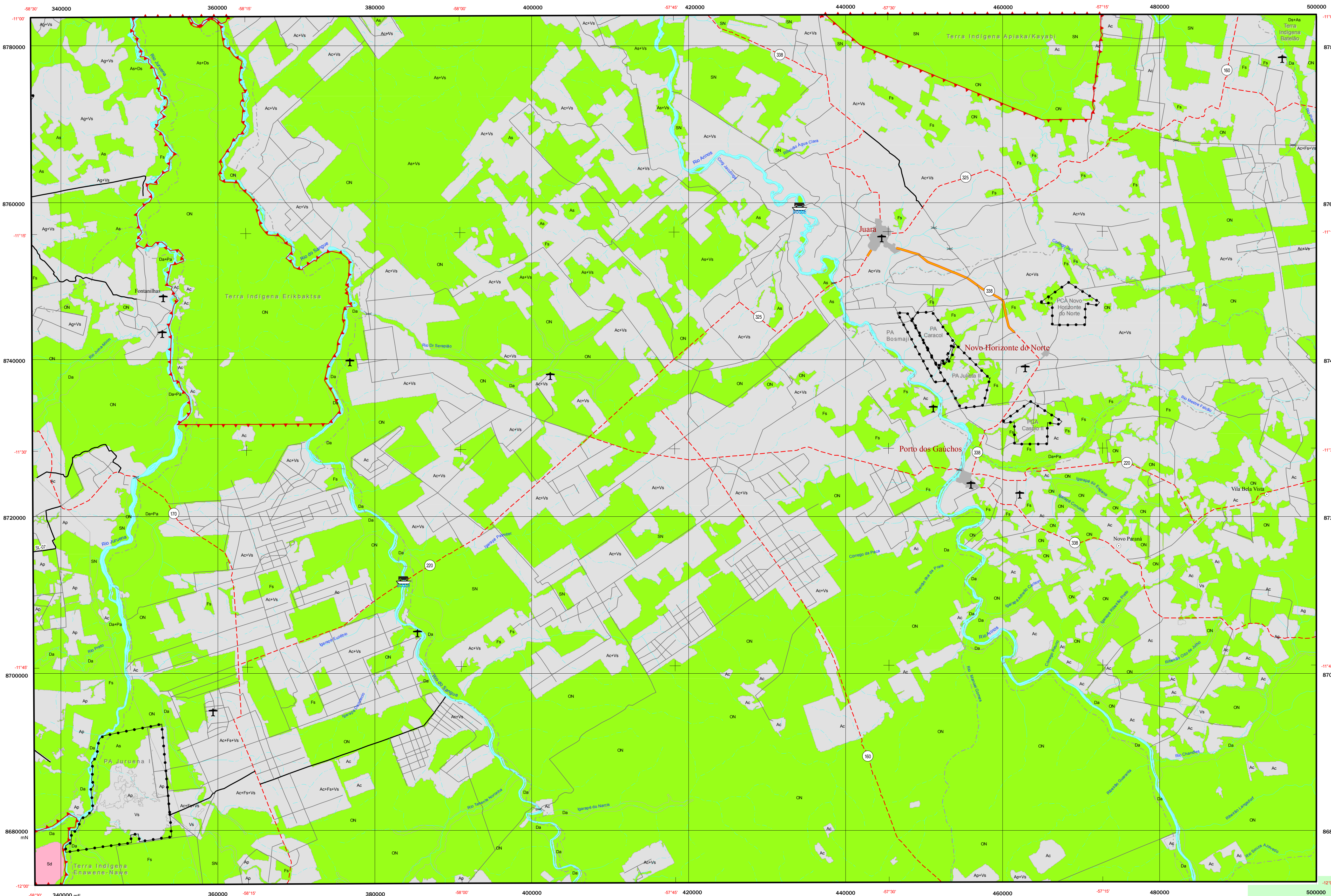


# Vegetação e uso e ocupação do solo

Escala 1:250.000

Porto dos Gaúchos **318**  
S D - 2 1 - Y - D



- ### Cobertura Vegetal
- Floresta**
    - Floresta Ombrófila Densa D**
      - Da Floresta Ombrófila Densa Aluvial
      - Ds Floresta Ombrófila Densa Submontana
    - Floresta Ombrófila Aberta A**
      - Aa Floresta Ombrófila Aberta Aluvial
      - Ab Floresta Ombrófila Aberta de Terças Baixas
      - As Floresta Ombrófila Aberta Submontana
    - Floresta Estacional Semidecidual F**
      - Fa Floresta Estacional Semidecidual Aluvial
      - Fb Floresta Estacional Semidecidual de Terças Baixas
      - Fs Floresta Estacional Semidecidual Submontana
    - Floresta Estacional Decidual C**
      - Cs Floresta Estacional Decidual Submontana
    - Savana S**
      - Sa Savana Arborizada
      - Saf Savana Arborizada com floresta de galeria
    - Formações Pioneiras P**
      - Pa Formações com influência fluvial e/ou lacustre
  - ÁREAS DE TENSÃO ECOLÓGICA OU CONTATOS FLORÍSTICOS**
    - ON Ecotono Floresta Ombrófila / Floresta Estacional
    - LO Ecotono Campesiana / Floresta Ombrófila
    - SN Ecotono Savana / Floresta Estacional
  - Savana**
    - Savana S**
      - Sd Savana Florestada
      - Sa Savana Arborizada
      - Sas Savana Arborizada sem floresta de galeria
      - Saf Savana Arborizada com floresta de galeria
      - Sp Savana Parque
      - Sgs Savana Parque sem floresta de galeria
      - Spf Savana Parque com floresta de galeria
      - Sg Savana Gramíneo-Lenhosa
      - Sgs Savana Gramíneo-Lenhosa sem floresta de galeria
      - Sgf Savana Gramíneo-Lenhosa com floresta de galeria
    - ÁREAS DE TENSÃO ECOLÓGICA OU CONTATOS FLORÍSTICOS**
      - SO Ecotono Savana / Floresta Ombrófila
      - SN Ecotono Savana / Floresta Estacional
  - Antrópico rural**
    - ÁREAS ANTRÓPICAS AA**
      - Vs Vegetação secundária
      - Ag Agropecuária
      - Ac Agricultura
      - Ap Pecuária
      - R Reflorestamento
  - Antrópico urbano**
    - ÁREAS ANTRÓPICAS AA**
      - Iu Influência urbana
- ### Convenções cartográficas
- Estrada Federal ou Estadual pavimentada
  - Estrada Municipal pavimentada
  - Estrada Federal ou Estadual sem pavimentação
  - Estrada Municipal sem pavimentação
  - Caminho
  - Ferrovia
  - EF-354
  - Área de influência de 2,5 km
  - Área de influência de 5 km
  - Área de influência de 10 km
  - Área de influência de 25 km
  - Aeroporto/pista de pouso
  - Ponte
  - Cidade
  - Vila ou Povoador
  - Limite municipal
  - Corpo d'água perene
  - Corpo d'água intermitente
  - Curso d'água perene
  - Curso d'água intermitente
  - Área indígena ( sem limite definido)
  - Unidade de conservação
  - Assentamento rural ( sem limite definido)

Estudo ambiental EF-354 - Ferrovia Uruaçu/GO-Vilhena/RO



### Créditos

Mapa elaborado com base no Mapeamento da cobertura vegetal dos biomas brasileiros, na escala 1:250.000, Bioma Amazônia e Bioma Cerrado, Brasília, MMA, 2008. Disponível em [http://mapas.mma.gov.br/mapas/aplic/problema/download.htm?amazonia/dados/shape\\_file/](http://mapas.mma.gov.br/mapas/aplic/problema/download.htm?amazonia/dados/shape_file/).

Base cartográfica digital do Estado de Goiás, escala 1:250.000, 2002, AGIM - Agência Goiana de Desenvolvimento Industrial e Mineral, disponível em CD-ROM.

Base de dados cartográficas do Instituto Brasileiro de Geografia e Estatística, escala 1:250.000, 2000, IBGE/Coordenação de Recursos Naturais e Estudos Ambientais, disponível em [http://geotip.ibge.gov.br/mapas/banco\\_dados\\_descartografado\\_recursos\\_naturais/](http://geotip.ibge.gov.br/mapas/banco_dados_descartografado_recursos_naturais/).

Base cartográfica do Probiocerrado, escala 1:250.000, ano 2006, Ministério do Meio Ambiente, disponível em <http://mapas.mma.gov.br/33geo/datasetdownload.htm>.

Símbolos e limites municipais, escala 1:500.000, 2005, IBGE, disponível em [http://geotip.ibge.gov.br/mapas/multitas\\_digitaes/](http://geotip.ibge.gov.br/mapas/multitas_digitaes/).

Áreas indígenas disponibilizadas pelo IBAMA, em <http://www.siscom.ibama.gov.br/ibapas/>.

Unidades de Conservação disponibilizadas pelo Ministério do Meio Ambiente, em <http://mapas.mma.gov.br/33geo/datasetdownload.htm>.

Projetos de assentamento rural do Estado do Mato Grosso, fornecidos em meio digital pela empresa Evoluti Ambiental.

Verificação e conferência de atributos:

- Carta topográfica do Mapeamento Sistemático Brasileiro, escala 1:250.000, IBGE/DSE.
- Mapas Rodoviários Estaduais, escala 1:1.250.000, ano de 2002, DNIT - Departamento Nacional de Infraestrutura de Transportes, disponível em [www.dnit.gov.br](http://www.dnit.gov.br).
- Base Cartográfica Integrada Digital do Brasil ao Milionésimo, escala 1:1.000.000, IBGE/DSE/DECAD, disponível em [http://geotip.ibge.gov.br/mapas/Lista\\_internacional\\_ao\\_Milionesimo](http://geotip.ibge.gov.br/mapas/Lista_internacional_ao_Milionesimo).



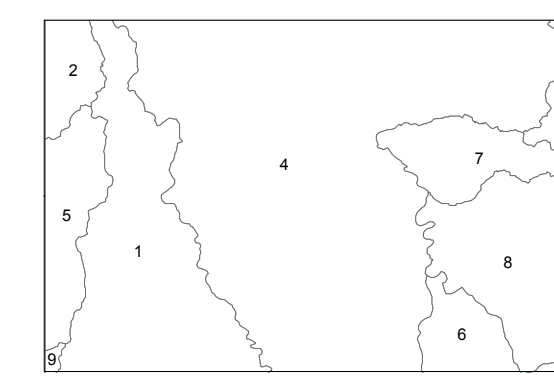
Sistema de projeção UTM - Fuso 21  
Sistema de referência horizontal (datum): SAD69 - IBGE 1996

Origem das coordenadas:  
57° 0' e Equador, acrescidas das constantes  
500.000 m e 10.000.000 m, respectivamente.

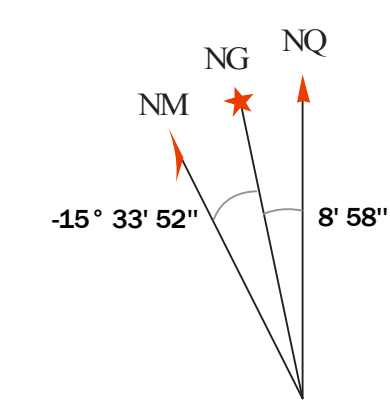
Data de execução: 23/03/2010

Porto dos Gaúchos, MT

### Divisão municipal



- 1 - Brasnorte
- 2 - Castanheira
- 3 - Itanhanga
- 4 - Juara
- 5 - Juína
- 6 - Nova Maringá
- 7 - Novo Horizonte do Norte
- 8 - Porto dos Gaúchos
- 9 - Sapezal
- 10 - Tabaporá

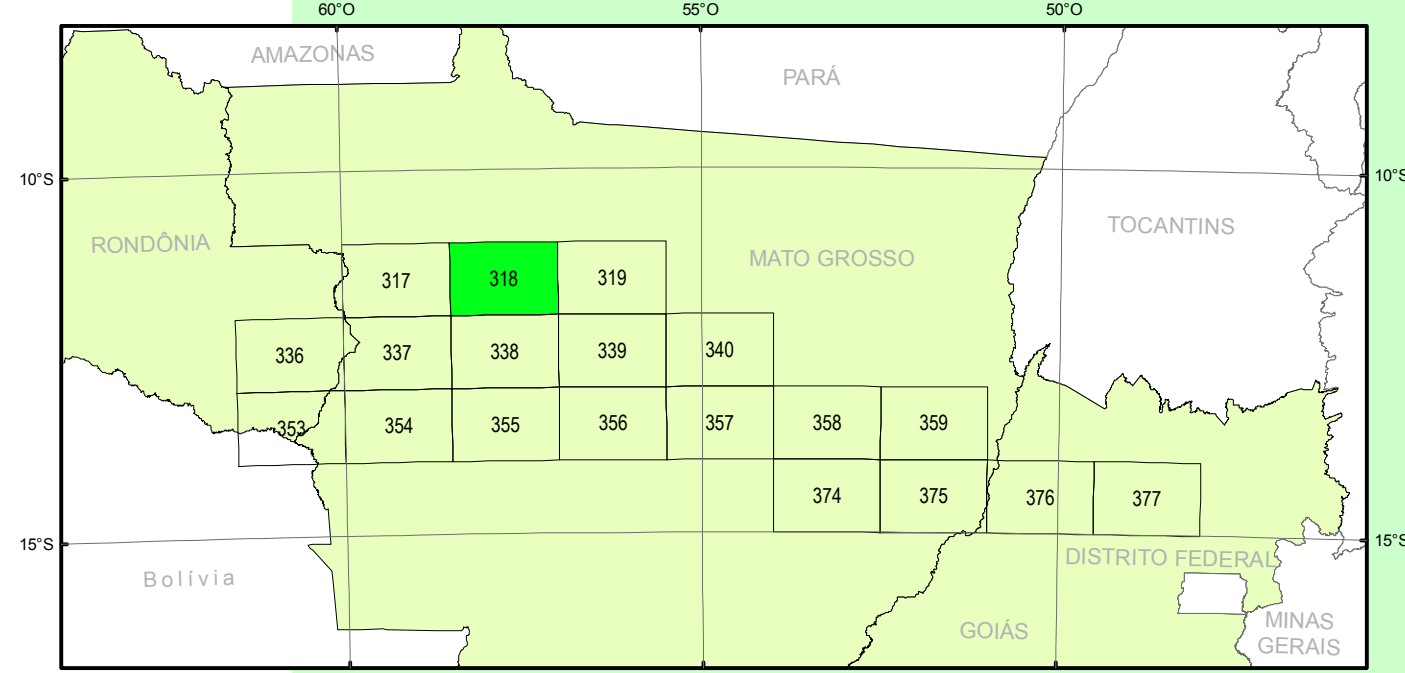


Declinação Magnética em 2009  
e Convergência Meridiana.

Varição anual de -9' 18\"/>

Usar somente dados numéricos

### Articulação



VEGETAÇÃO