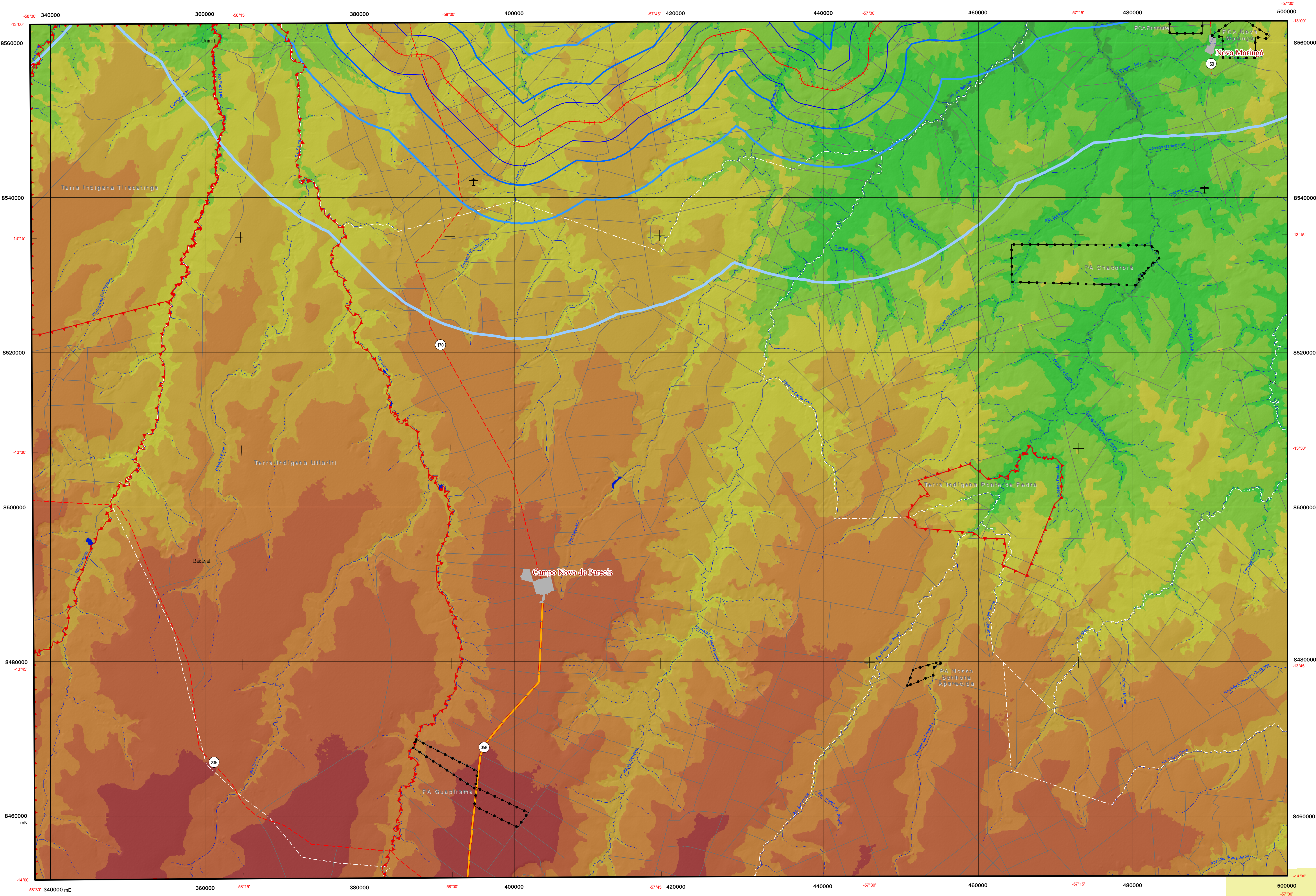


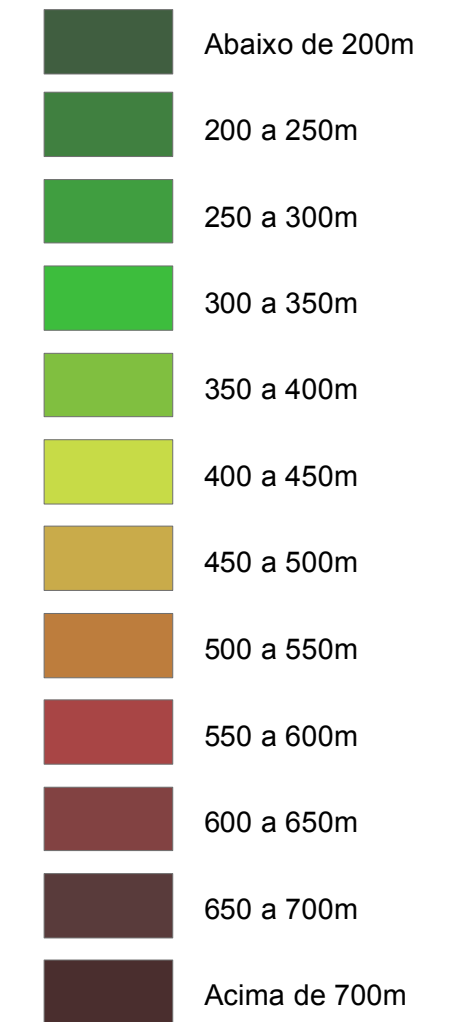
# Mapa Planialtimétrico

Escala 1:250.000

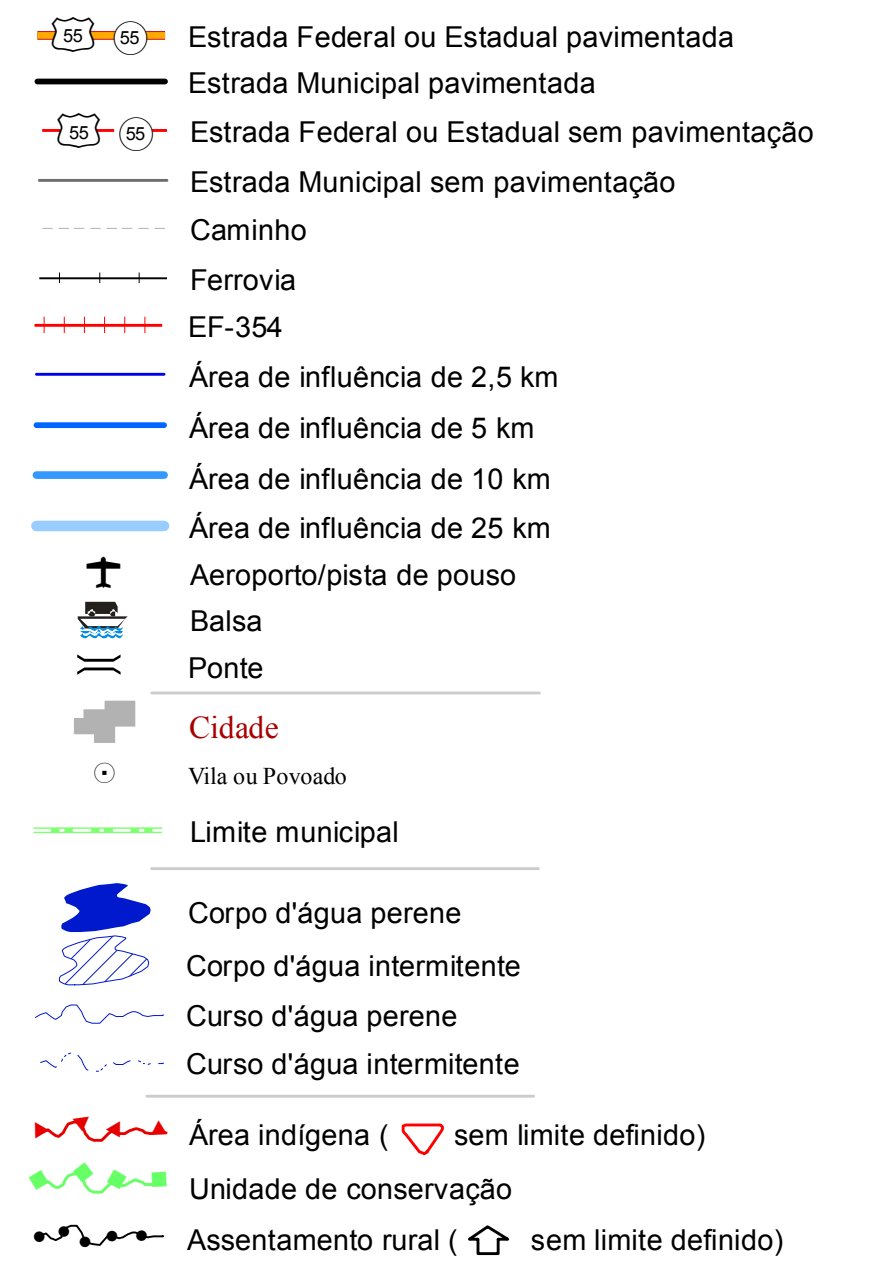
Utiariti **355**  
S D - 2 1 - V - D



## Hipsometria (faixas de altitude)



## Convenções cartográficas



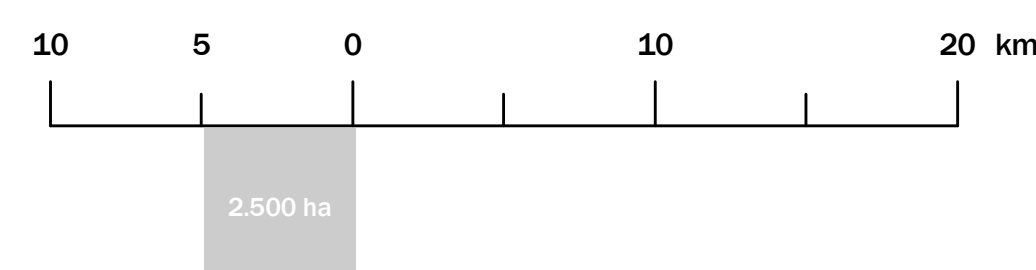
Estudo ambiental EF-354 - Ferrovia Uruaçu/GO-Vilhena/RO



### Créditos

Base cartográfica digital adaptada e estruturada a partir de:  
 - Base cartográfica digital do Estado de Goiás, escala 1:250.000, 2002, AGIM - Agência Goiana de Desenvolvimento Industrial e Mineral, disponível em CD-ROM.  
 - Base de dados cartográficas do Amazonia Legal, escala 1:250.000, 2000, IBGE/Coordenação de Recursos Naturais e Estudos Ambientais, disponível em [http://geftp.ibge.gov.br/mapas/banco\\_dados\\_geodeticos\\_naturais](http://geftp.ibge.gov.br/mapas/banco_dados_geodeticos_naturais)  
 - Base cartográfica do Probiocerrado, escala 1:250.000, ano 2006, Ministério do Meio Ambiente, disponível em <http://mapas.mma.gov.br/13geo/datasetdownload.htm>.  
 - Sítios e limites municipais, escala 1:500.000, 2005, IBGE, disponível em [http://geftp.ibge.gov.br/mapas/realms\\_digitalis](http://geftp.ibge.gov.br/mapas/realms_digitalis).  
 - Áreas indígenas disponibilizadas pelo IBAMA, em <http://www.siscom.ibama.gov.br/ihapas>.  
 - Unidades de Conservação disponibilizadas pelo Ministério do Meio Ambiente, em <http://mapas.mma.gov.br/13geo/datasetdownload.htm>.  
 - Projetos de assentamento rural do Estado do Mato Grosso, fornecidos em meio digital pela empresa Evoluti Ambiental.

Verificação e conferência de atributos:  
 - Carta topográfica do Mapeamento Sistemático Brasileiro, escala 1:250.000, IBGE/DSG.  
 - Mapas Rodoviários Estaduais, escala 1:1.250.000, ano de 2002, DNIT - Departamento Nacional de Infraestrutura de Transportes, disponível em [www.dnit.gov.br](http://www.dnit.gov.br).  
 - Base Cartográfica Integrada Digital do Brasil de Milionário, escala 1:1.000.000, IBGE/DSG/DECAR, disponível em [http://geftp.ibge.gov.br/mapas/Mapas\\_Carta\\_Internacional\\_do\\_Milionario](http://geftp.ibge.gov.br/mapas/Mapas_Carta_Internacional_do_Milionario).



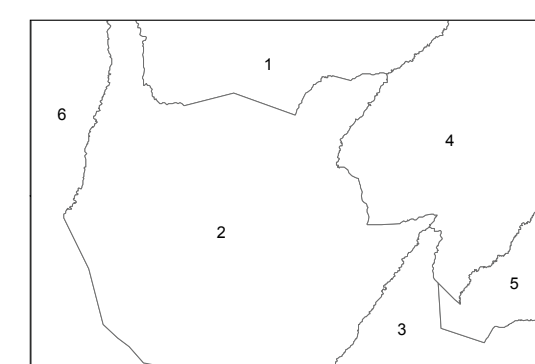
Sistema de projeção UTM - Fuso 21  
 Sistema de referência horizontal (datum): SAD69 - IBGE 1996

Origem das coordenadas:  
 57° O e Equador, acréscidas das constantes  
 500.000 m e 10.000.000 m, respectivamente.

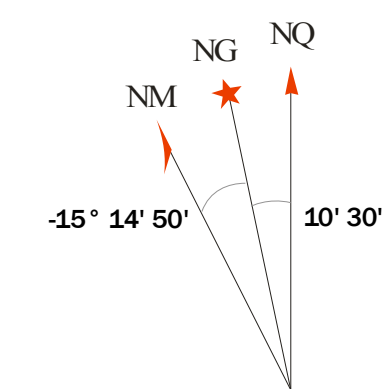
Data de execução: 23/03/2010

Utiariti, MT

### Divisão municipal



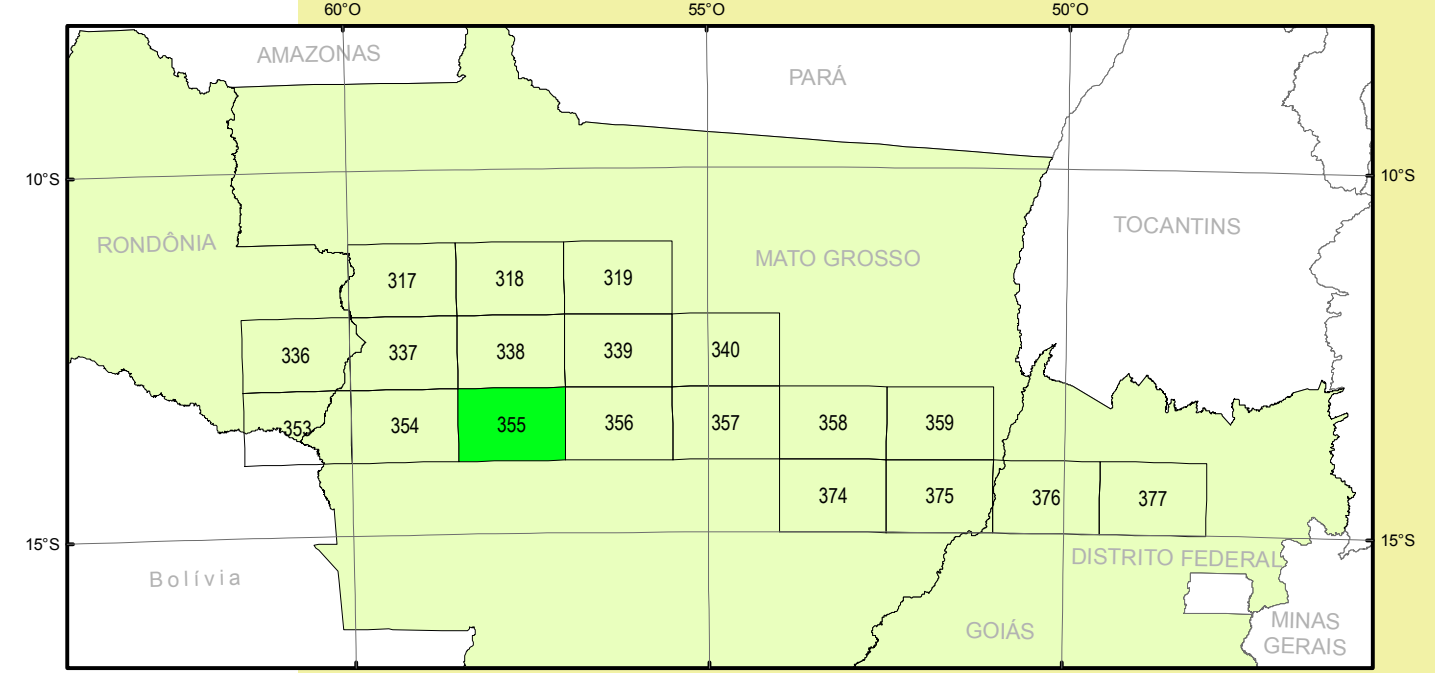
- 1 - Brasnorte
- 2 - Campo Novo do Parecís
- 3 - Diamantino
- 4 - Nova Maringá
- 5 - São José do Rio Claro
- 6 - Sapucaia



Declinação Magnética em 2009 e Convergência Meridiana.

Varição anual de -9' 28" Usar somente dados numéricos

### Articulação



HIPSOMETRIA