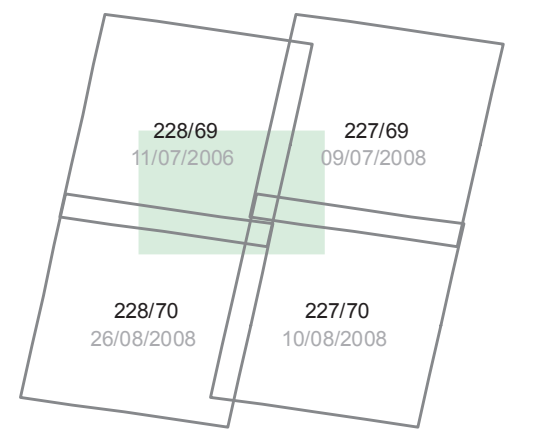


### Convenções cartográficas

- Estrada Federal ou Estadual pavimentada
- Estrada Municipal pavimentada
- Estrada Federal ou Estadual sem pavimentação
- Estrada Municipal sem pavimentação
- Caminho
- Ferrovia
- EF-354
- Área de influência de 2,5 km
- Área de influência de 5 km
- Área de influência de 10 km
- Área de influência de 25 km
- Aeroporto/pista de pouso
- Balsa
- Ponte
- Cidade
- Vila ou Povoador
- Limite municipal
- Corpo d'água perene
- Corpo d'água intermitente
- Curso d'água perene
- Curso d'água intermitente
- Área indígena ( sem limite definido)
- Unidade de conservação
- Assentamento rural ( sem limite definido)

### Cenas Landsat



Estudo ambiental EF-354 - Ferrovia Uruaçu/GO-Vilhena/RO



### Créditos

Carta-imagem elaborada a partir de imagens do satélite Landsat 5, composição falsa-cor RGB543. Imagens disponíveis gratuitamente no sítio do INPE em <http://www.gdi.inpe.br>

Base cartográfica digital adaptada e estruturada a partir de:

- Base cartográfica digital do Estado de Goiás, escala 1:250.000, 2002. AGIM - Agência Goiana de Desenvolvimento Industrial e Mineral, disponível em CD-ROM.
- Base de dados cartográficos do Arquivo Legal, escala 1:250.000, 2000. IBGE, Coordenação de Recursos Naturais e Estudos Ambientais, disponível em [http://geofp.ibge.gov.br/mapas/banco\\_dados\\_georeferenciado\\_recursos\\_naturais](http://geofp.ibge.gov.br/mapas/banco_dados_georeferenciado_recursos_naturais).
- Base cartográfica do Problema-Cerrado, escala 1:250.000, ano 2000. Ministério do Meio Ambiente, disponível em <http://mapas.mma.gov.br/13/gep/datadownload.htm>.
- Sedes e limites municipais, escala 1:500.000, 2005. IBGE, disponível em [http://geofp.ibge.gov.br/mapas/malhas\\_digitais](http://geofp.ibge.gov.br/mapas/malhas_digitais).
- Base cartográfica disponibilizada pelo Itaipu, em <http://www.itaip.com.br/itaipe/itaipe.htm>.
- Unidades de Conservação disponibilizadas pelo Ministério do Meio Ambiente, em <http://mapas.mma.gov.br/13/gep/datadownload.htm>.
- Projeto de assentamento rural do Estado do Mato Grosso, fornecido em meio digital pela empresa Evoluti Ambiental.

Verificação e conferência de atributos:

- Cartas topográficas do Mapeamento Sistemático Brasileiro, escala 1:250.000. IBGE/DSG.
- Mapa Rodoviário Estadual, escala 1:1.250.000, ano de 2002. DNIT - Departamento Nacional de Infraestrutura de Transportes, disponível em [www.dnit.gov.br](http://www.dnit.gov.br).
- Base Cartográfica Integrada Digital do Brasil do Milionésimo, escala 1:1.000.000. IBGE/DGC/DECAR, disponível em [http://geofp.ibge.gov.br/mapas/Carta\\_Internacional\\_mil\\_Milionesimo](http://geofp.ibge.gov.br/mapas/Carta_Internacional_mil_Milionesimo).



2.500 ha

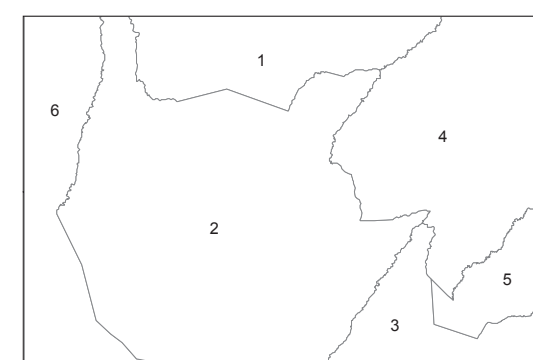
Sistema de projeção UTM - Fuso 21  
Sistema de referência horizontal (datum): SAD69 - IBGE 1996

Origem das coordenadas:  
57° O e Equador, acrescidas das constantes  
500.000 m e 10.000.000 m, respectivamente.

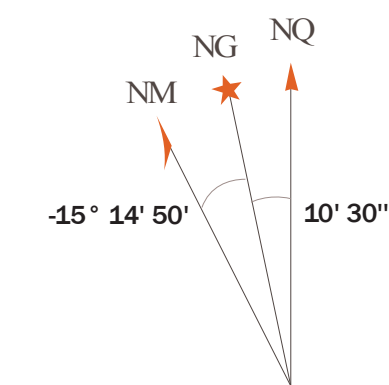
Data de execução: 23/03/2010

Utiariti, MT

### Divisão municipal



- 1 - Brasnorte
- 2 - Campo Novo do Parecis
- 3 - Diamantino
- 4 - Nova Maringá
- 5 - São José do Rio Claro
- 6 - Sapozal



Declinação Magnética em 2009 e Convergência Meridiana.

Varição anual de -9' 28"  
Usar somente dados numéricos

### Articulação

