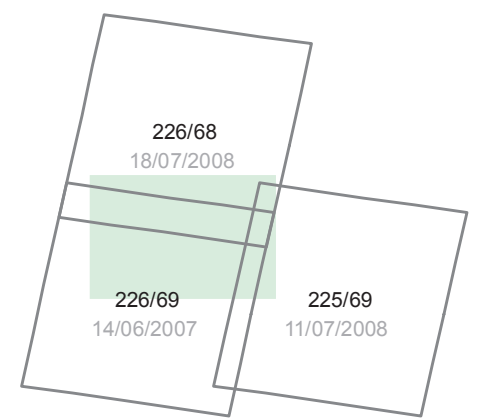


Convenções cartográficas

- Estrada Federal ou Estadual pavimentada
- Estrada Municipal pavimentada
- Estrada Federal ou Estadual sem pavimentação
- Estrada Municipal sem pavimentação
- Caminho
- Ferrovia
- EF-354
- Área de influência de 2,5 km
- Área de influência de 5 km
- Área de influência de 10 km
- Área de influência de 25 km
- Aeroporto/pista de pouso
- Balsa
- Ponte
- Cidade
- Vila ou Povoador
- Limite municipal
- Corpo d'água perene
- Corpo d'água intermitente
- Curso d'água perene
- Curso d'água intermitente
- Área indígena (sem limite definido)
- Unidade de conservação
- Assentamento rural (sem limite definido)

Cenas Landsat



Estudo ambiental EF-354 - Ferrovia Uruaçu/GO-Vilhena/RO



Créditos

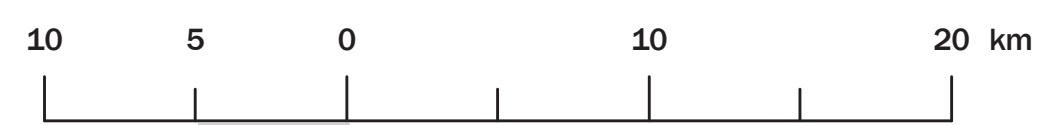
Carta-imagem elaborada a partir de imagens do satélite Landsat 5, composição falsa-cor RGB543. Imagens disponíveis gratuitamente no site do INPE em <http://www.gdi.inpe.br>

Base cartográfica digital adaptada e estruturada a partir de:

- Base cartográfica digital do Estado de Goiás, escala 1:250.000, 2002. AGIM - Agência Goiana de Desenvolvimento Industrial e Mineral, disponível em CD-ROM.
- Base cartográfica do Arquivo Legal, escala 1:250.000, 2000. IBGE, Coordenação de Recursos Naturais e Estudos Ambientais, disponível em http://geotip.ibge.gov.br/mapas/banco_dados_georeferenciado_recursos_naturais.
- Base cartográfica do Problema-Cerrado, escala 1:250.000, ano 2000. Ministério do Meio Ambiente, disponível em <http://mapas.mma.gov.br/13geo/datasetdownload.htm>.
- Sedes e limites municipais, escala 1:500.000, 2005. IBGE, disponível em http://geotip.ibge.gov.br/mapas/malhas_digitais.
- Áreas indígenas disponibilizadas pelo IBRA, em <http://www.siscom.ibama.gov.br/ibama>.
- Unidades de Conservação disponibilizadas pelo Ministério do Meio Ambiente, em <http://mapas.mma.gov.br/13geo/datasetdownload.htm>.
- Projeto de assentamento rural do Estado do Mato Grosso, fornecido em meio digital pela empresa Evoluti Ambiental.

Verificação e conferência de atributos:

- Cartas topográficas do Mapeamento Sistemático Brasileiro, escala 1:250.000. IBGE/OSG.
- Mapas Rodoviários Estaduais, escala 1:250.000, ano de 2002. DNIT - Departamento Nacional de Infraestrutura de Transportes, disponível em www.dnit.gov.br.
- Base Cartográfica Integrada Digital do Brasil ao Milionésimo, escala 1:1.000.000. IBGE/DGC/DECAR, disponível em http://geotip.ibge.gov.br/mapas/Carta_Internacional_Mil_Milionesimo.



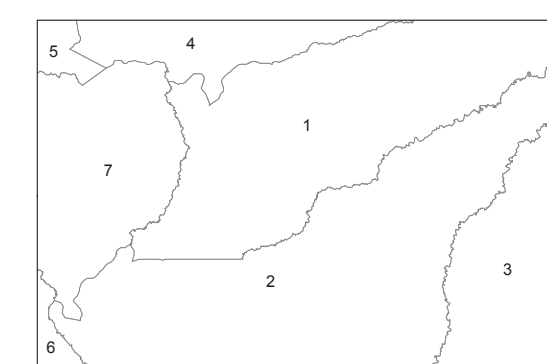
Sistema de projeção UTM - Fuso 21
Sistema de referência horizontal (datum): SAD69 - IBGE 1996

Origem das coordenadas:
57° O e Equador, acréscidas das constantes
500.000 m e 10.000.000 m, respectivamente.

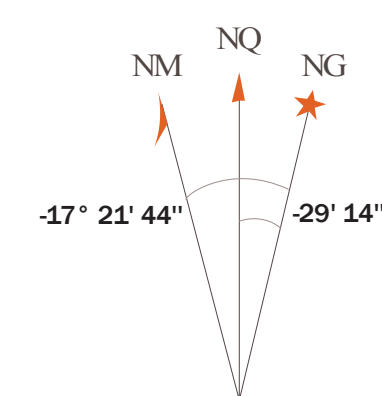
Data de execução: 23/03/2010

Vera, MT

Divisão municipal



- 1 - Feliz Natal
- 2 - Nova Ubiratã
- 3 - Piarunguá
- 4 - Santa Carmem
- 5 - Simão
- 6 - Sorriso
- 7 - Vera



Declinação Magnética em 2009
e Convergência Meridiana.

Varição anual de -8' 30\"/>

Articulação

