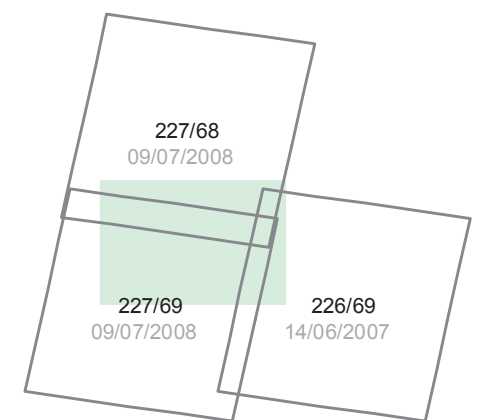


Convenções cartográficas

- Estrada Federal ou Estadual pavimentada
- Estrada Municipal pavimentada
- Estrada Federal ou Estadual sem pavimentação
- Estrada Municipal sem pavimentação
- Caminho
- Ferrovia
- EF-354
- Área de influência de 2,5 km
- Área de influência de 5 km
- Área de influência de 10 km
- Área de influência de 25 km
- Aeroporto/pista de pouso
- Balsa
- Ponte
- Cidade
- Vila ou Povoador
- Limite municipal
- Corpo d'água perene
- Corpo d'água intermitente
- Curso d'água perene
- Curso d'água intermitente
- Área indígena (sem limite definido)
- Unidade de conservação (sem limite definido)
- Assentamento rural (sem limite definido)

Cenas Landsat



Estudo ambiental EF-354 - Ferrovia Uruaçu/GO-Vilhena/RO



Créditos

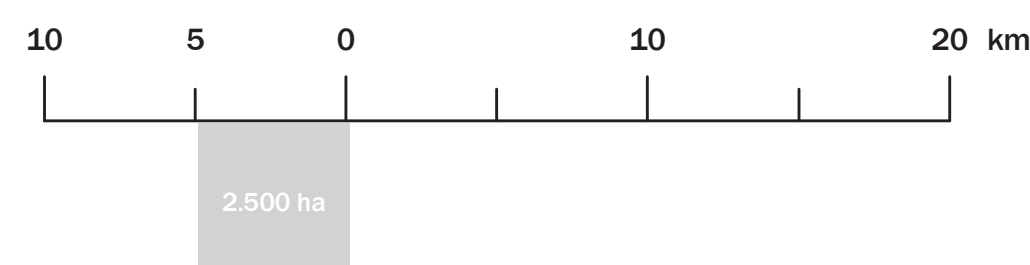
Carta-imagem elaborada a partir de imagens do satélite Landsat 5, composição falsa-cor RGB543. Imagens disponíveis gratuitamente no sítio INPE em <http://www.dgi.inpe.br>

Base cartográfica digital adaptada e estruturada a partir de:

- Base cartográfica digital do Estado de Goiás, escala 1:250.000, 2002. AGIM - Agência Goiana de Desenvolvimento Industrial e Mineral, disponível em CD-ROM.
- Base de dados cartográficos do Amostrador Legal, escala 1:250.000, 2000. IBGE, Coordenação de Recursos Naturais e Estudos Ambientais, disponível em http://geofis.ibge.gov.br/mapas/banco_dados_georeferenciado_recursos_naturais
- Base cartográfica do Problema-Cerrado, escala 1:250.000, ano 2000. Ministério do Meio Ambiente, disponível em <http://mapas.mma.gov.br/13geo/datadownload.htm>.
- Sedes e limites municipais, escala 1:500.000, 2005. IBGE, disponível em http://geofis.ibge.gov.br/mapas/malhas_digitalis.
- Área indígena disponibilizada pelo IBRA, em <http://www.siscom.ibama.gov.br/ibapas>.
- Unidades de Conservação disponibilizadas pelo Ministério do Meio Ambiente, em <http://mapas.mma.gov.br/13geo/datadownload.htm>.
- Projeto de assentamento rural do Estado do Mato Grosso, fornecido em meio digital pela empresa Enviati Ambiental.

Verificação e conferência de atributos:

- Cartas topográficas do Mapeamento Sistemático Brasileiro, escala 1:250.000. IBGE/DSG.
- Mapas Rodoviários Estaduais, escala 1:1.250.000, ano de 2002. DNIT - Departamento Nacional de Infraestrutura de Transportes, disponível em www.dnit.gov.br.
- Base Cartográfica Integrada Digital do Brasil ao Milionésimo, escala 1:1.000.000. IBGE/DGC/DECAR, disponível em http://geofis.ibge.gov.br/mapas/Carta_Internacional_1m_Milionesimo.



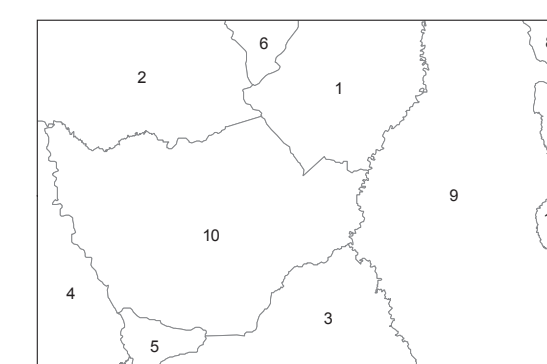
Sistema de projeção UTM - Fuso 21
Sistema de referência horizontal (datum): SAD69 - IBGE 1996

Origem das coordenadas:
57° O e Equador, acrescidas das constantes
500.000 m e 10.000.000 m, respectivamente.

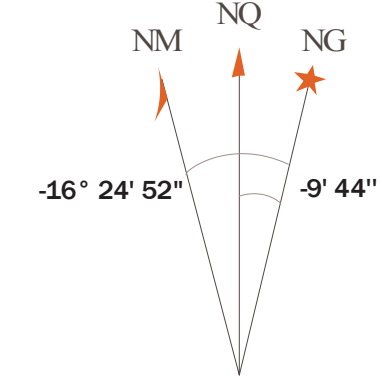
Data de execução: 23/03/2010

Sorriso, MT

Divisão municipal



- 1 - Ipiranga do Norte
- 2 - Itanhangá
- 3 - Lucas do Rio Verde
- 4 - Nova Maringá
- 5 - Nova Mutum
- 6 - Porto dos Gaúchos
- 7 - São José do Rio Claro
- 8 - Sorriso
- 9 - Tapurah
- 10 - Tapurah
- 11 - Vera



Declinação Magnética em 2009
e Convergência Meridiana.

Varição anual de -8' 58\"/>

Articulação

