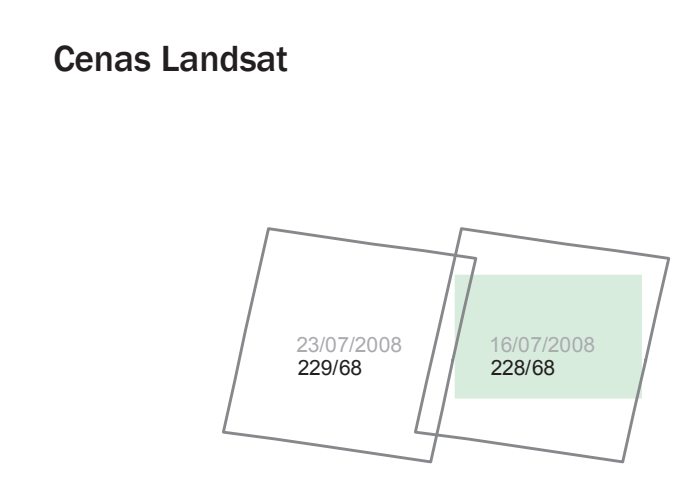


- ### Convenções cartográficas
- Estrada Federal ou Estadual pavimentada
 - Estrada Municipal pavimentada
 - Estrada Federal ou Estadual sem pavimentação
 - Estrada Municipal sem pavimentação
 - Caminho
 - Ferrovia
 - EF-354
 - Área de influência de 2,5 km
 - Área de influência de 5 km
 - Área de influência de 10 km
 - Área de influência de 25 km
 - Aeroporto/pista de pouso
 - Balsa
 - Ponte
 - Cidade
 - Vila ou Povoador
 - Limite municipal
 - Corpo d'água perene
 - Corpo d'água intermitente
 - Curso d'água perene
 - Curso d'água intermitente
 - Área indígena (sem limite definido)
 - Unidade de conservação
 - Assentamento rural (sem limite definido)



Estudo ambiental EF-354 - Ferrovia Uruaçu/GO-Vilhena/RO



Créditos

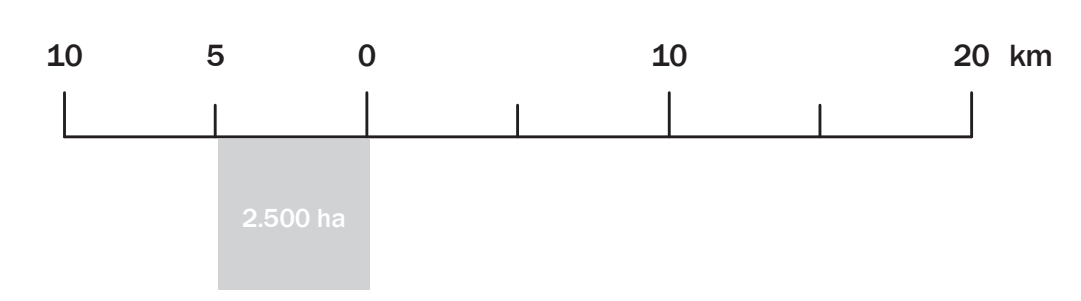
Carta-imagem elaborada a partir de imagens do satélite Landsat 5, composição falsa-cor RGB543. Imagens disponíveis gratuitamente no sítio INPE em <http://www.gdi.inpe.br>

Base cartográfica digital adaptada e estruturada a partir de:

- Base cartográfica digital do Estado de Goiás, escala 1:250.000, 2002. AGIM - Agência Goiana de Desenvolvimento Industrial e Mineral, disponível em CD-ROM.
- Base de dados cartográficos de Amadora Legal, escala 1:250.000, 2000. IBGE, Coordenação de Recursos Naturais e Estudos Ambientais, disponível em http://geofp.ibge.gov.br/mapas/banco_dados_georeferenciado_recursos_naturais
- Base cartográfica do Problema-Cerrado, escala 1:250.000, ano 2000. Ministério do Meio Ambiente, disponível em <http://mapas.mma.gov.br/13geo/datadownload.htm>.
- Sedes e limites municipais, escala 1:500.000, 2005. IBGE, disponível em http://geofp.ibge.gov.br/mapas/malhas_digitais.
- Áreas indígenas disponibilizado pelo IBAMA, em <http://www.siscom.ibama.gov.br/ibama>
- Unidades de Conservação disponibilizado pelo Ministério do Meio Ambiente, em <http://mapas.mma.gov.br/13geo/datadownload.htm>
- Projeto de assentamento rural do Estado do Mato Grosso, fornecido em meio digital pela empresa Evoluti Ambiental.

Verificação e conferência de atributos:

- Cartas topográficas do Mapeamento Sistemático Brasileiro, escala 1:250.000. IBGE/DSG.
- Mapa Rodoviário Estadual, escala 1:1.250.000, ano de 2002. DNIT - Departamento Nacional de Infraestrutura de Transportes, disponível em www.dnit.gov.br.
- Base Cartográfica Integrada Digital do Brasil do Milionésimo, escala 1:1.000.000. IBGE/DGC/DECAR, disponível em http://geofp.ibge.gov.br/mapas/Carta_Internacional_gis_Milionesimo.



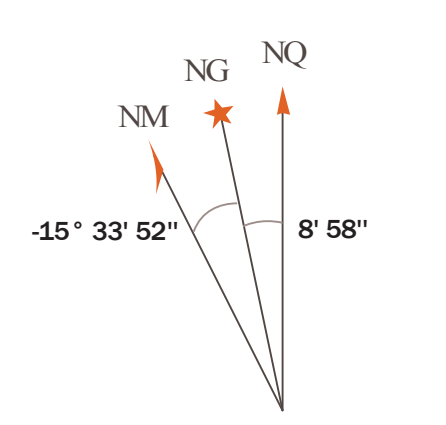
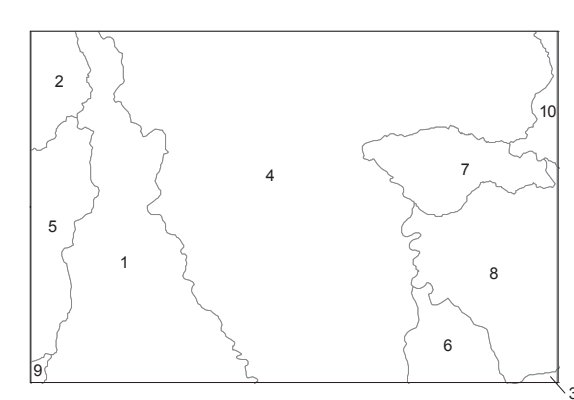
Sistema de projeção UTM - Fuso 21
Sistema de referência horizontal (datum): SAD69 - IBGE 1996

Origem das coordenadas:
57° 0' e Equador, acrescidas das constantes
500.000 m e 10.000.000 m, respectivamente.

Data de execução: 23/03/2010

Porto dos Gaúchos, MT

Divisão municipal



Declinação Magnética em 2009 e Convergência Meridiana.

Varição anual de -9' 18"
Usar somente dados numéricos

Articulação

