



GOVERNO DO ESTADO DO PARANÁ
SERVIÇO SOCIAL AUTÔNOMO PARANACIDADE

ESTUDO E RELATÓRIO DE IMPACTO AMBIENTAL EIA/RIMA

CORREDOR OESTE DE EXPORTAÇÃO – NOVA FERROESTE

TRECHO: MARACAJU (MS) - PARANAGUÁ (PR)

RAMAL: FOZ DO IGUAÇU (PR) - CASCAVEL (PR)

APÊNDICE 5-3 – DIAGNÓSTICO AMBIENTAL

MAPA DE HIPSOMETRIA

SÃO PAULO

NOVEMBRO/2021

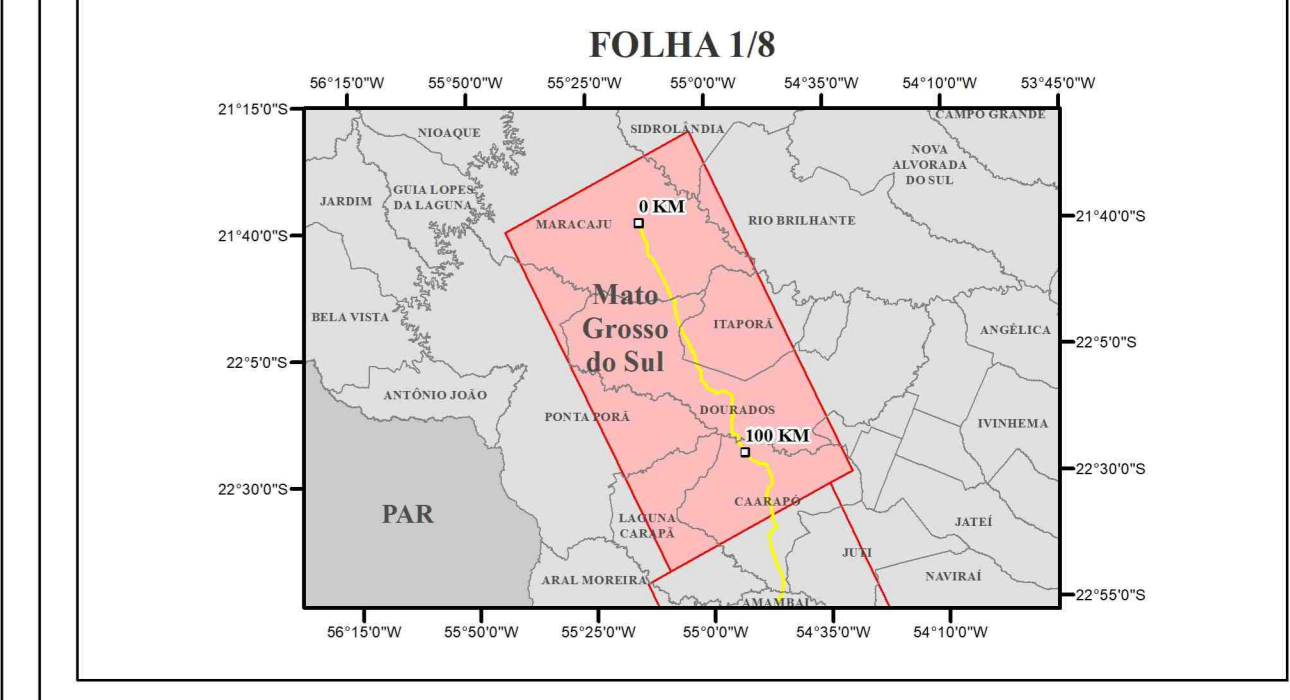
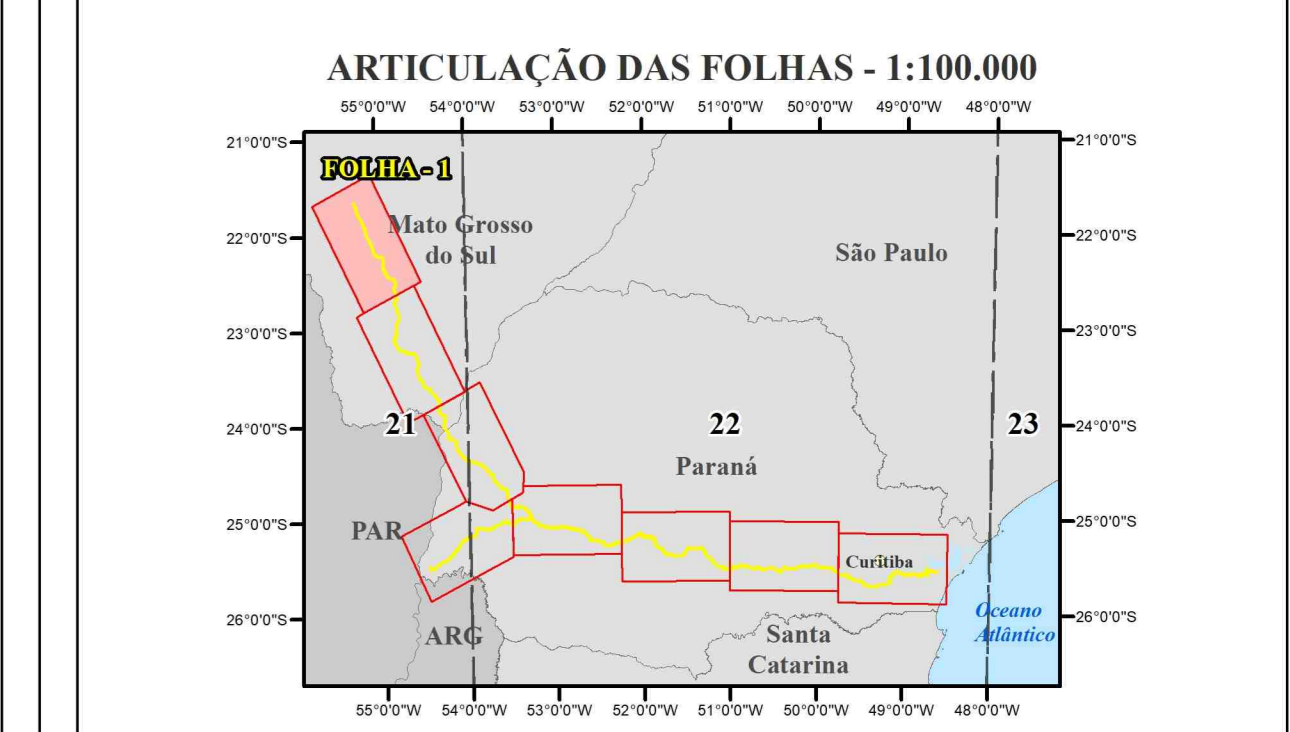
HIPSOMETRIA

5-3
FOLHA
1/8

EMPREENDEDOR
Secretaria de Estado de Infraestrutura e Logística (SEIL)

EMPREENDIMENTO
Corredor Oeste de Exportação - Nova Feroeste

- LEGENDA**
- Quilometragem (a cada 1 km)
 - Quilometragem (a cada 10 km)
 - Rodovias
 - Curva de nível - (a cada 100m)
 - Curso d'água
 - Massa d'água
 - Área Diretamente Alçada - ADA
 - Área de estudo - meio físico e biótico
 - Articulação das folhas
 - Limite municipal
 - Limite estadual
 - Corredor Oeste de Exportação - Nova Feroeste - Trechos
 - 1- Managem a Casavel
- Hipsometria (m)**
- 300 - 350
 - 350 - 400
 - 400 - 450
 - 450 - 500
 - 500 - 550
 - 550 - 600
 - 600 - 650



Escala 1:100.000
Impressão em A0 (841 x 1189 mm)
Data agosto/2021

Projeto polidisciplinar
Dados base: IBGE/IBRA 2000
Dados vetoriais: Mapinfo/Instituto, SC

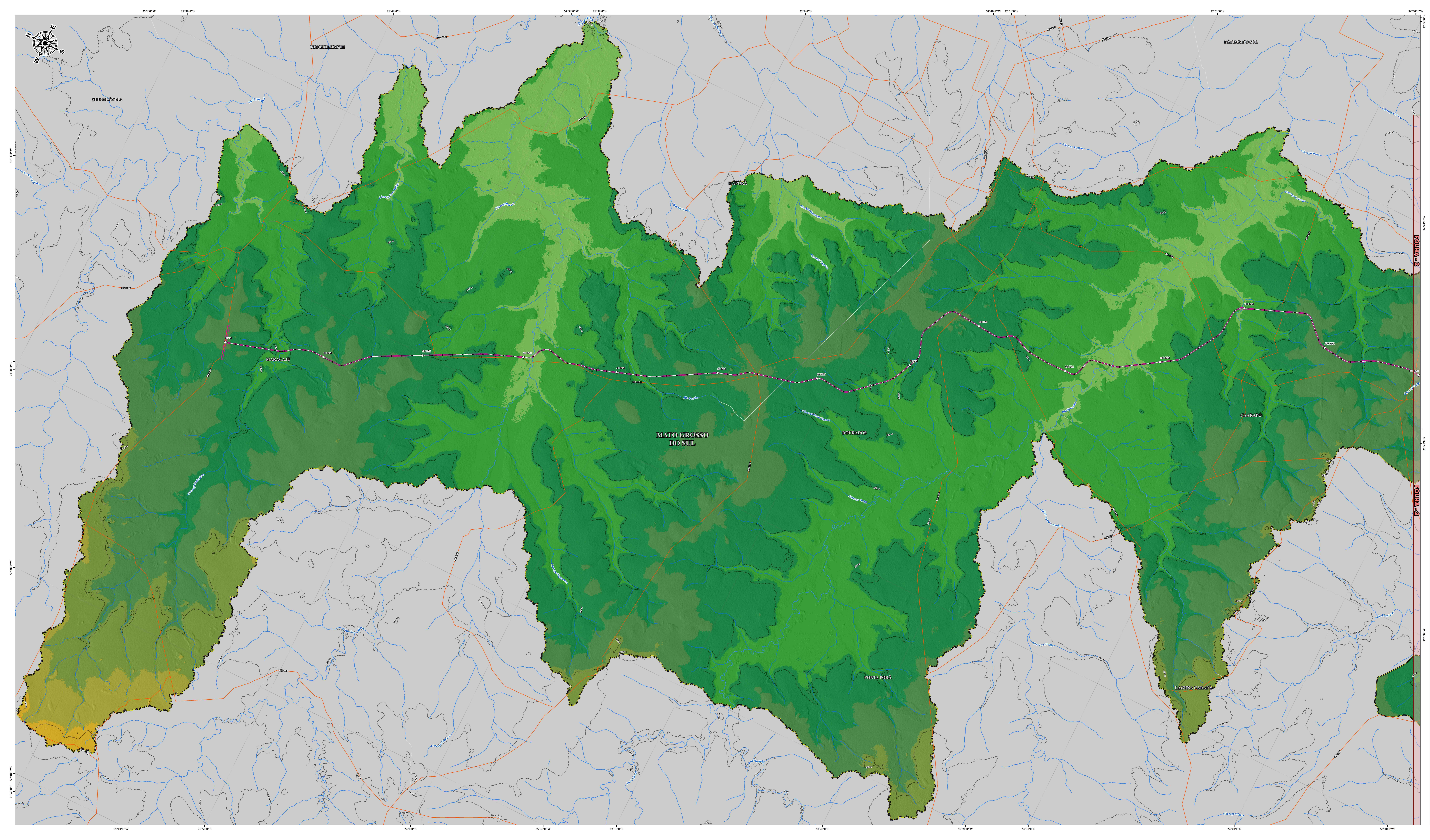
Foto: Aerial
Fonte: Atlas: IAC, 2020; Área de estudo: Curva de nível: SRTM30 PLUS/USGS, 2010; Batimetria: GPOV/PR, 2021;
Linha de costa: IBGE, 2020; Sistema de coordenadas: UTM; Datum: WGS 1984; Proj4: UTM, 2011
Hipsometria: ALTOPLANALTO, JAXA/NEIT/contour2m, 2009

COORDENAÇÃO GERAL
Daniel Macedo Neto
Eng. Ambiental CREA-PR 95.095/D

RESPONSÁVEL TÉCNICA
Rosângela Mara Tapia Lima
Geóloga CRA-PR 64.367/D

ELABORAÇÃO MAPA
Jackson Goldbach
Geógrafo CREA-PR 179.284/D

EMPREENDEDOR **CONTRATANTE** **CONSULTORIA**



HIPSOMETRIA

5-3

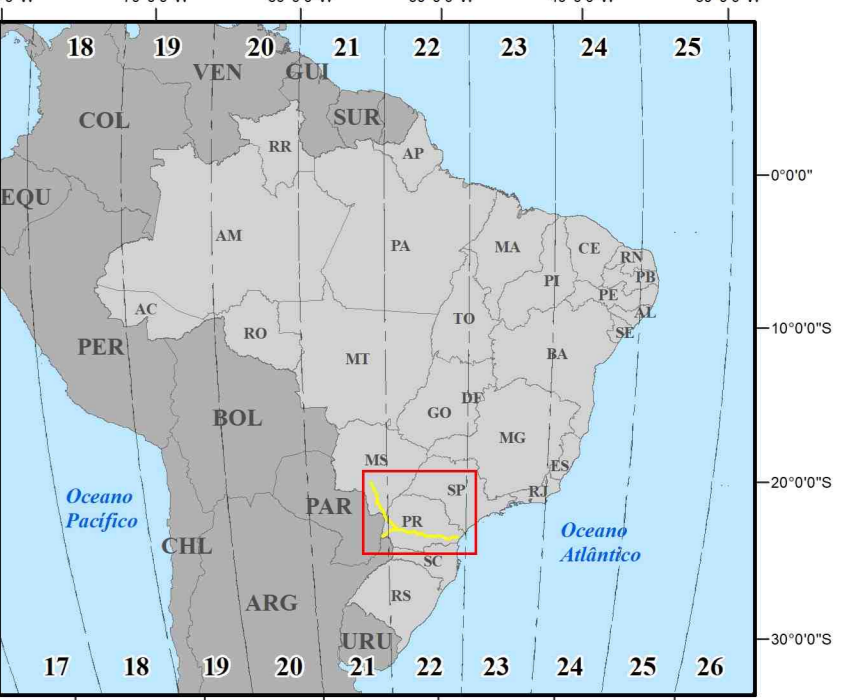
FOLHA 2/8

EMPREENDEDOR
Secretaria de Estado de Infraestrutura e Logística (SEIL)

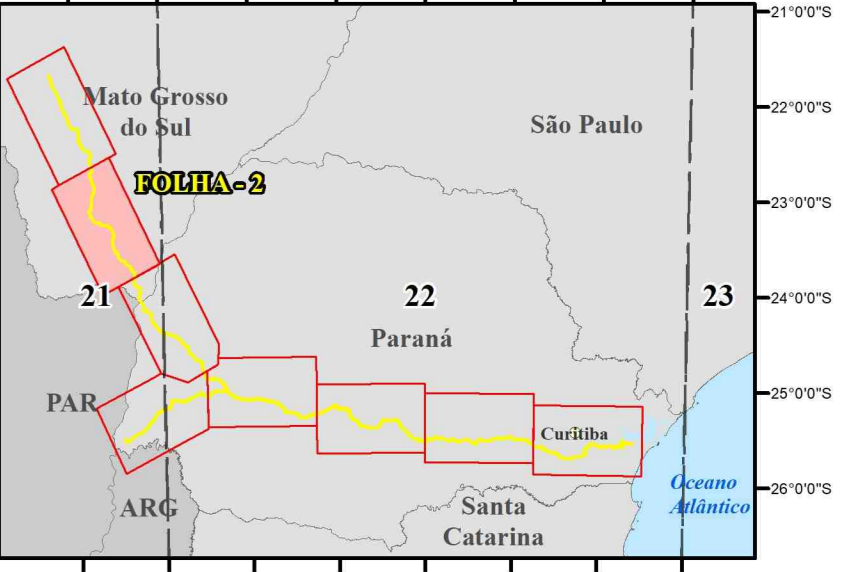
EMPRENDIMENTO
Corredor Oeste de Exportação - Nova Fozteite

- LEGENDA**
- Quilometragem (a cada 1 km)
 - Quilometragem (a cada 10 km)
 - Rodovias
 - Curva de nível - (a cada 100m)
 - Curso d'água
 - Massa d'água
 - Área Diretamente Afetada - ADA
 - Área de estudo - meio físico e biótico
 - Articulação das folhas
 - Limite municipal
 - Limite estadual
- Corredor Oeste de Exportação - Nova Fozteite - Trechos
— 1 - Maringá a Casvel
- Hipsometria (m)**
- 200 - 250
 - 250 - 300
 - 300 - 350
 - 350 - 400
 - 400 - 450
 - 450 - 500
 - 500 - 550

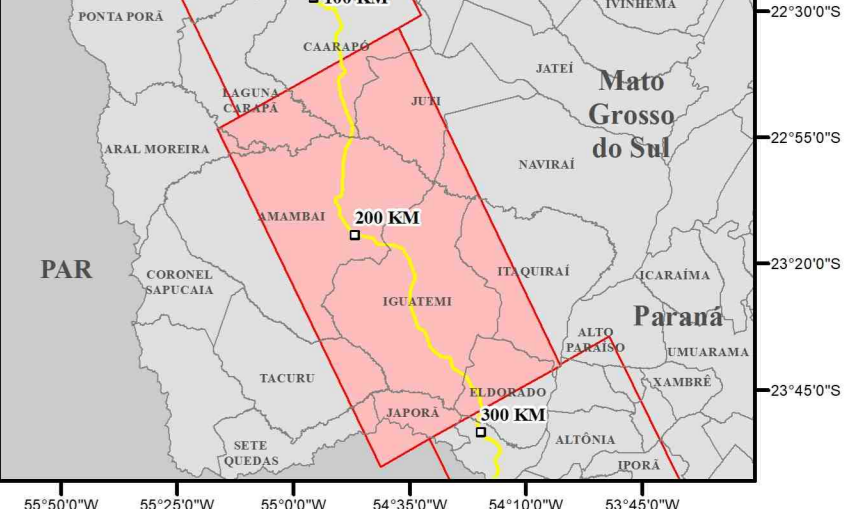
LOCALIZAÇÃO



ARTICULAÇÃO DAS FOLHAS - 1:100,000



FOLHA 2/8



Escala 1:100.000
Impressão em A0 (842 x 1191 mm)
Data agosto/2021

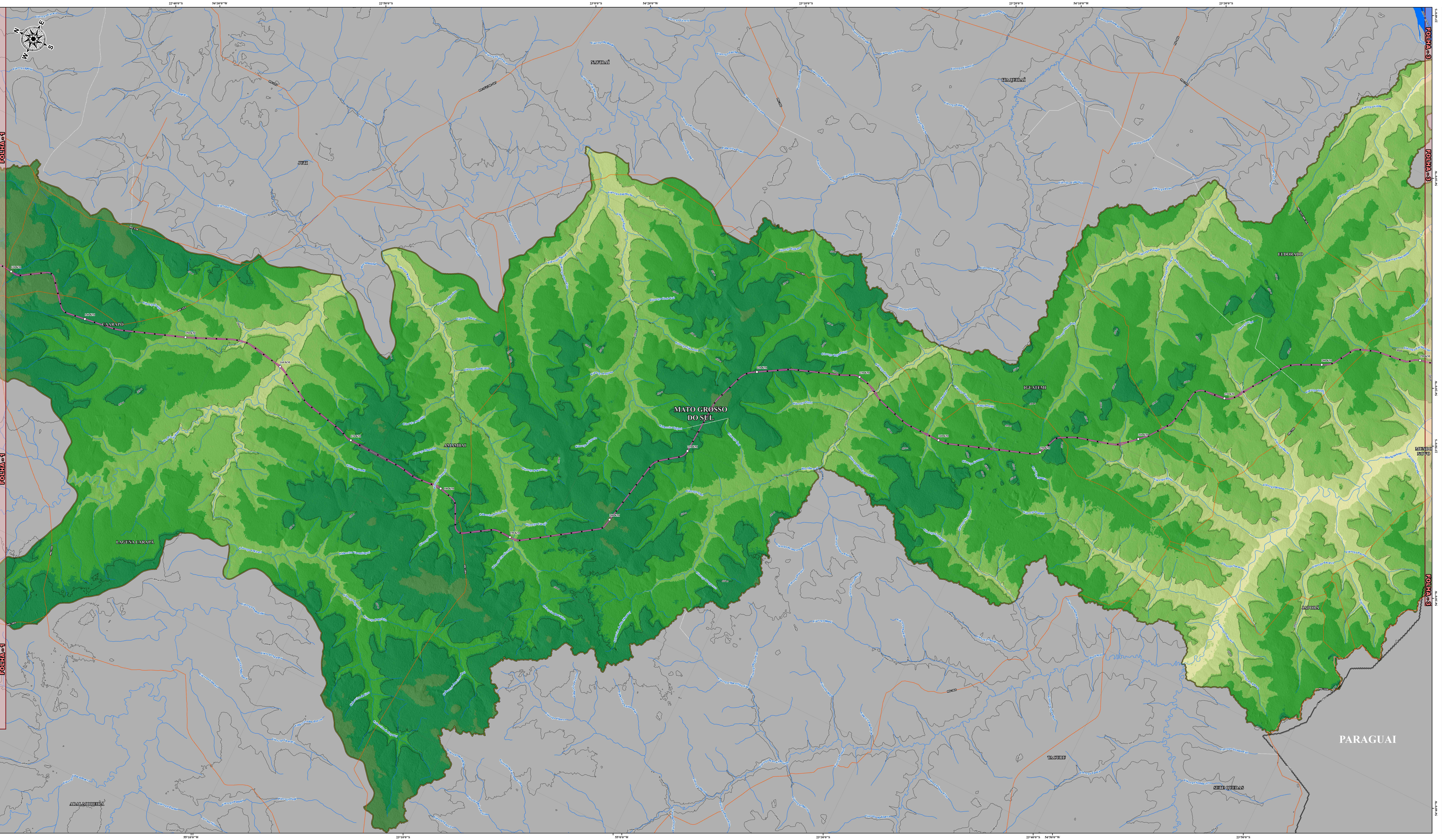
Projeto polidisciplinar.
Dados base: SIBRAS 2000.
Dados verticais: MegaGeo Instituto, SC.
Fonte dados:
Censo e mapa-folha: IAL, 2020. Área de estudo-Curso de água: MEC/PRM, PR, SEIBERSA, 2010. SIBRAS: OSN/PR, 2021.
Linha base: IAL, 2020. SIBRAS: OSN/PR, 2021. SIBRAS: OSN/PR, 2021.
Hipsometria: ALON PAZ SAZ, IANNA/MTI, outubro/2021, 2020.

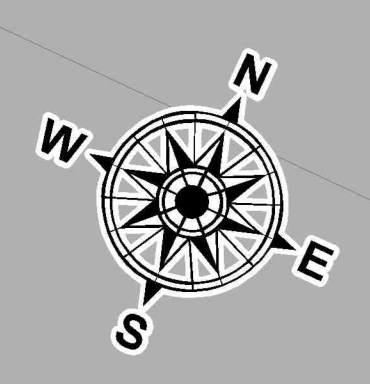
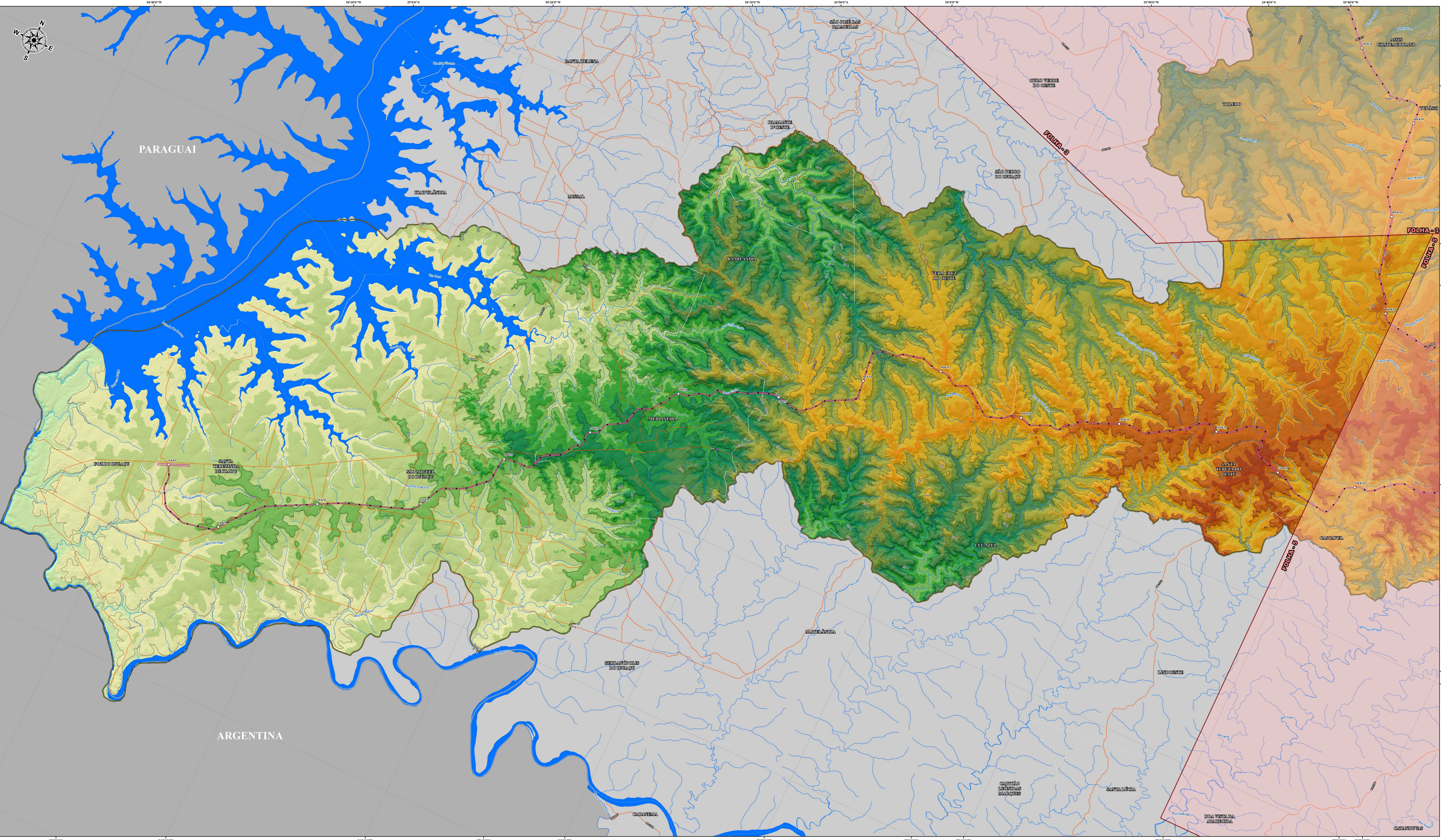
COORDENAÇÃO GERAL
Daniel Macedo Neto
Eng. Ambiental CREA-PR 95.095/D

RESPONSÁVEL TÉCNICO
Rosângela Mara Tapia Lima
Geóloga CRA-PR 64.367/D

ELABORAÇÃO MAPA
Jackson Goldberg
Geógrafo CREA-PR 179.284/D

EMPREENDEDOR CONTRATANTE CONSULTORIA





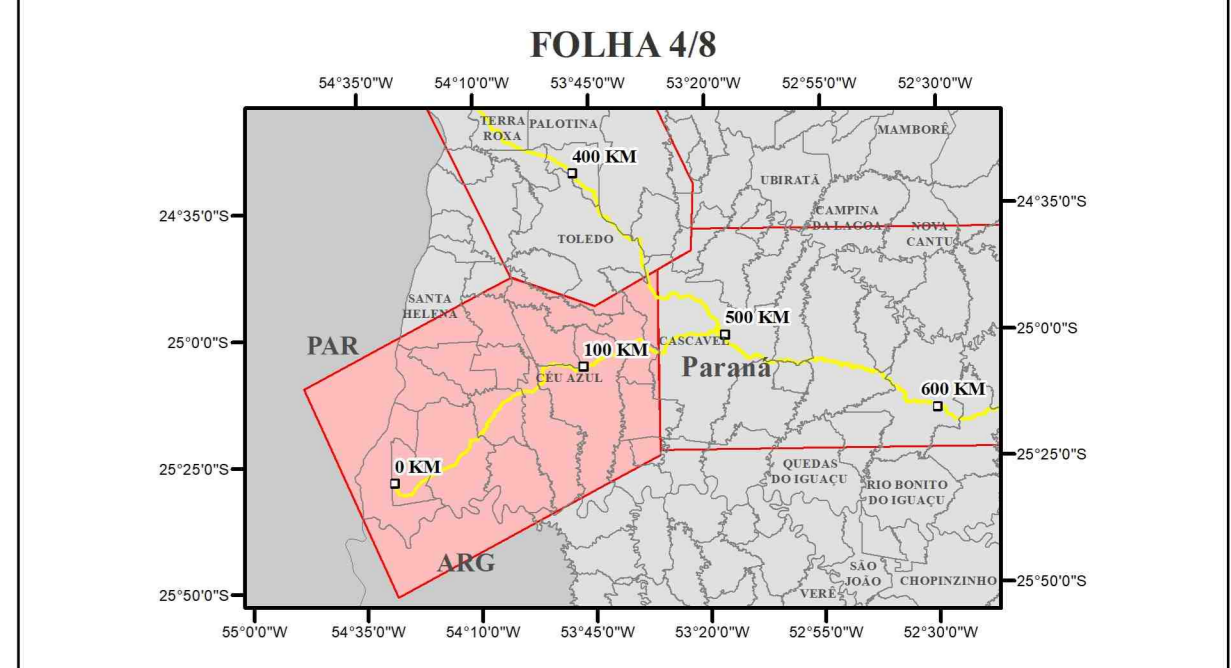
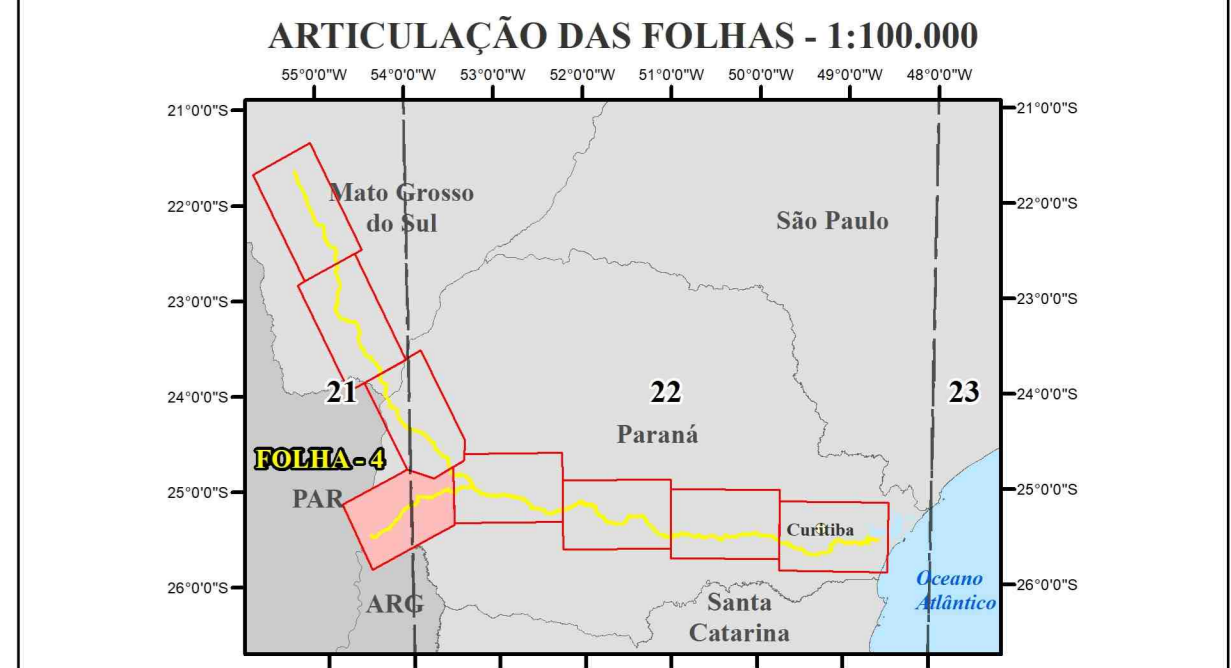
HIPSOMETRIA

5-3
FOLHA 4/8

EMPREENDEDOR
Secretaria de Estado de Infraestrutura e Logística (SEIL)

EMPREENDIMENTO
Corredor Oeste de Exportação - Nova Feroeste

- LEGENDA**
- Quilometragem (a cada 1 km)
 - Quilometragem (a cada 10 km)
 - Curva de nível - (a cada 100m)
 - Rodovias
 - Caminho d'água
 - Massa d'água
 - Articulação das folhas
 - Área Diretamente Afetada - ADA
 - Área de estado - meios físicos e biótico
 - Limite municipal
 - Limite estadual
 - Corredor Oeste de Exportação - Nova Feroeste - Trechos
 - I - Mangueira e Casavel
 - II - For do Itaipava Casavel
- Hipsometria (m)**
- | | | |
|-----------|-----------|-----------|
| 100 - 150 | 350 - 400 | 600 - 650 |
| 150 - 200 | 400 - 450 | 650 - 700 |
| 200 - 250 | 450 - 500 | 700 - 750 |
| 250 - 300 | 500 - 550 | 750 - 800 |
| 300 - 350 | 550 - 600 | |



Escala 1:105.000
Impressão em A0 (842 x 1189 mm)
Data: agosto/2021

Projeção polidistal.
Datum horizontal: SIRGAS 2000.
Datum vertical: Megaritmo Ibrato, SC.

Fonte dados:
Censo e mapa digital: IBGE/2010; Área de estado-Corredor de Exportação: SEMOP/PR, PR/SECRETARIA, 2010; Estradas: GOV/PR, 2011;
Limite municipal: IBGE/2010; Limite estadual: SEMOP/PR, PR/SECRETARIA, 2010; Hidrografia: ALTO PARANÁ, JARÁ/SEIT/maio/2012m, 2009

COORDENAÇÃO GERAL
Daniel Macedo Neto
Eng. Ambiental CREA-PR 95.095/D

RESPONSÁVEL TÉCNICO
Rosângela Mara Tapia Lima
Geóloga CRA-PR 64.367/D

ELABORAÇÃO MAPA
Jackson Goldbach
Geógrafo CREA-PR 179.284/D

EMPREENDEDOR	CONTRATANTE	CONSULTORIA
SECRETARIA DO DESENVOLVIMENTO URBANO E DE OBRAS PÚBLICAS	PARANACIDADE	Fundação Instituto de Pesquisas Econômicas

- LEGENDA**
- Quilometragem (a cada 1 km)
 - Quilometragem (a cada 10 km)
 - Rodovias
 - Curva de nível - (a cada 100m)
 - Curso d'água
 - Massa d'água
 - Área Delineamento Alçada - ADA
 - Área de estudo - meio físico e biótico
 - Articulação das folhas
 - Limite municipal
 - Limite estadual

Corredor Oeste de Exportação - Nova Fozte - Trechos

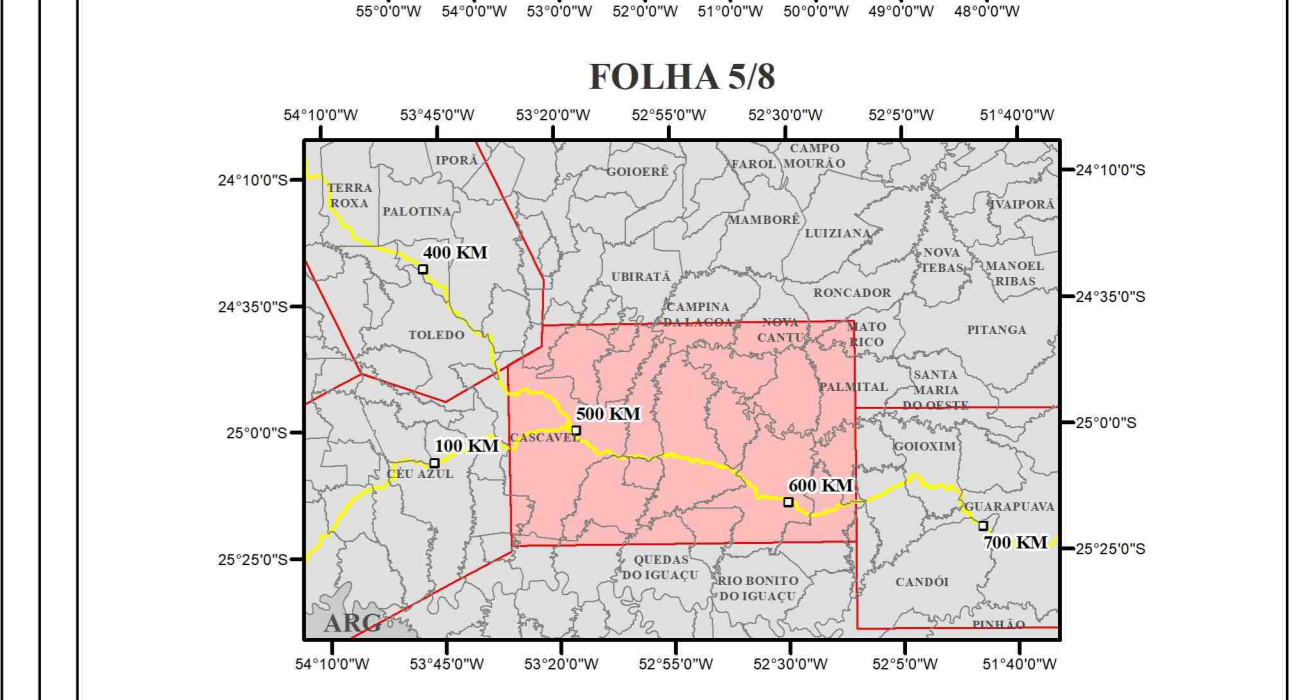
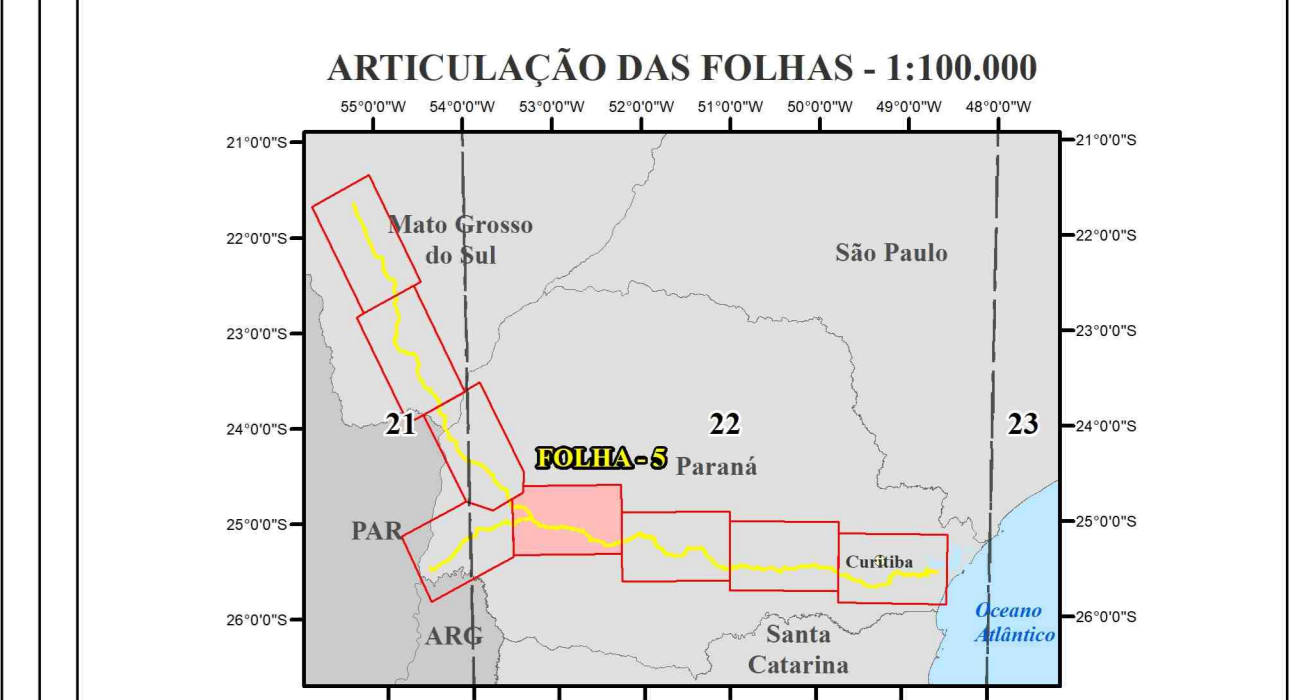
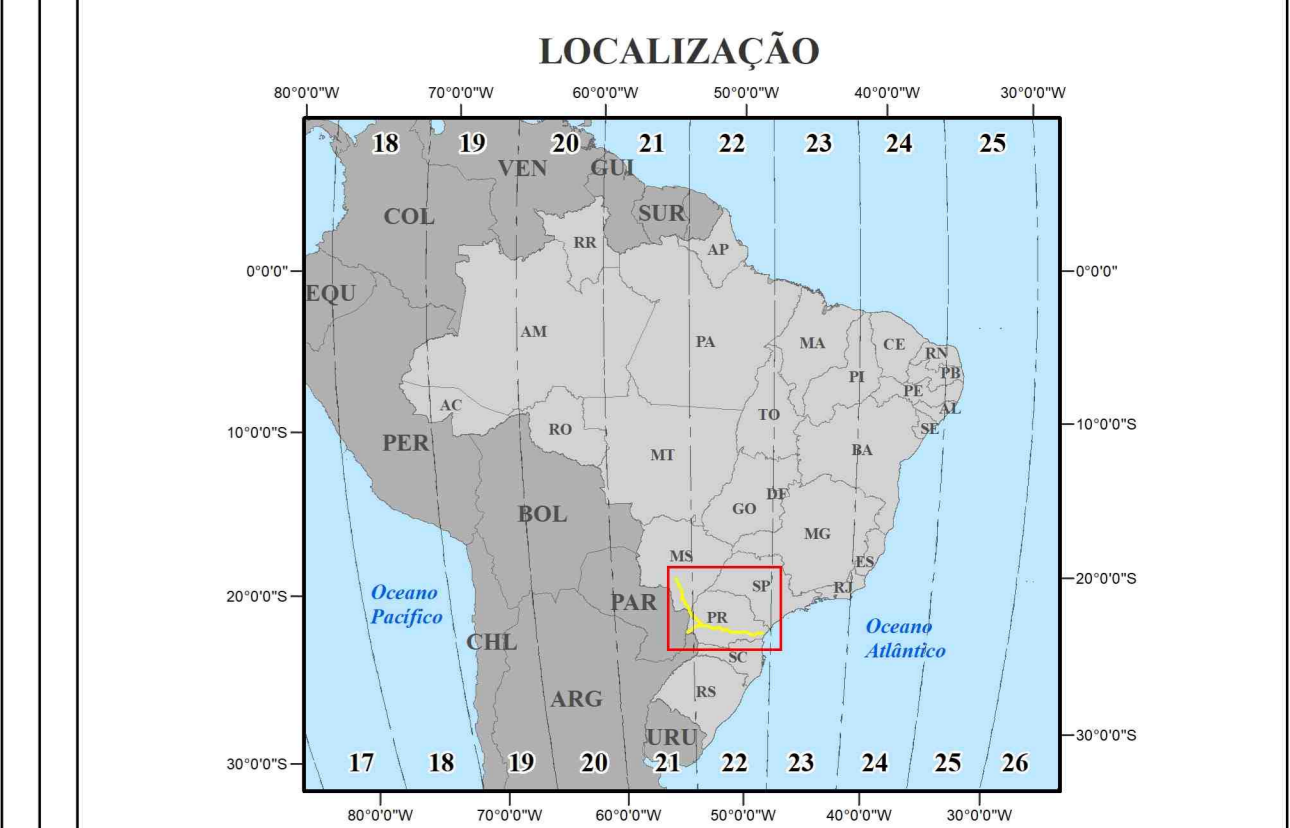
— I - Marajó a Casavel

— II - For do Iguaçu a Casavel

— III - Casavel a Gimppava

Hipsometria (m)

400 - 450	650 - 700	900 - 950
450 - 500	700 - 750	950 - 1.000
500 - 550	750 - 800	1.000 - 1.050
550 - 600	800 - 850	1.050 - 1.100
600 - 650	850 - 900	1.100 - 1.150



Escala 1:100.000
Impressão em A0 (841 x 1189 mm)
Data agosto/2021

Projeção poligonal
Datum horizontal: SIRGAS 2000
Datum vertical: Mogi das Cruzes, SC

Fonte dados:
Censo e mapa digital: IBGE, 2020. Área de estudo: Curva de nível: SIGESP, PR, SEIBREDA, 2010. Bateria: GSV/PR, 2021.
Hipsometria: ALTO PÁISAL, JAXA/MEIT/Geolab/2m, 2009

COORDENAÇÃO GERAL
Daniel Macedo Neto
Eng. Ambiental CREA-PR 95.095/D

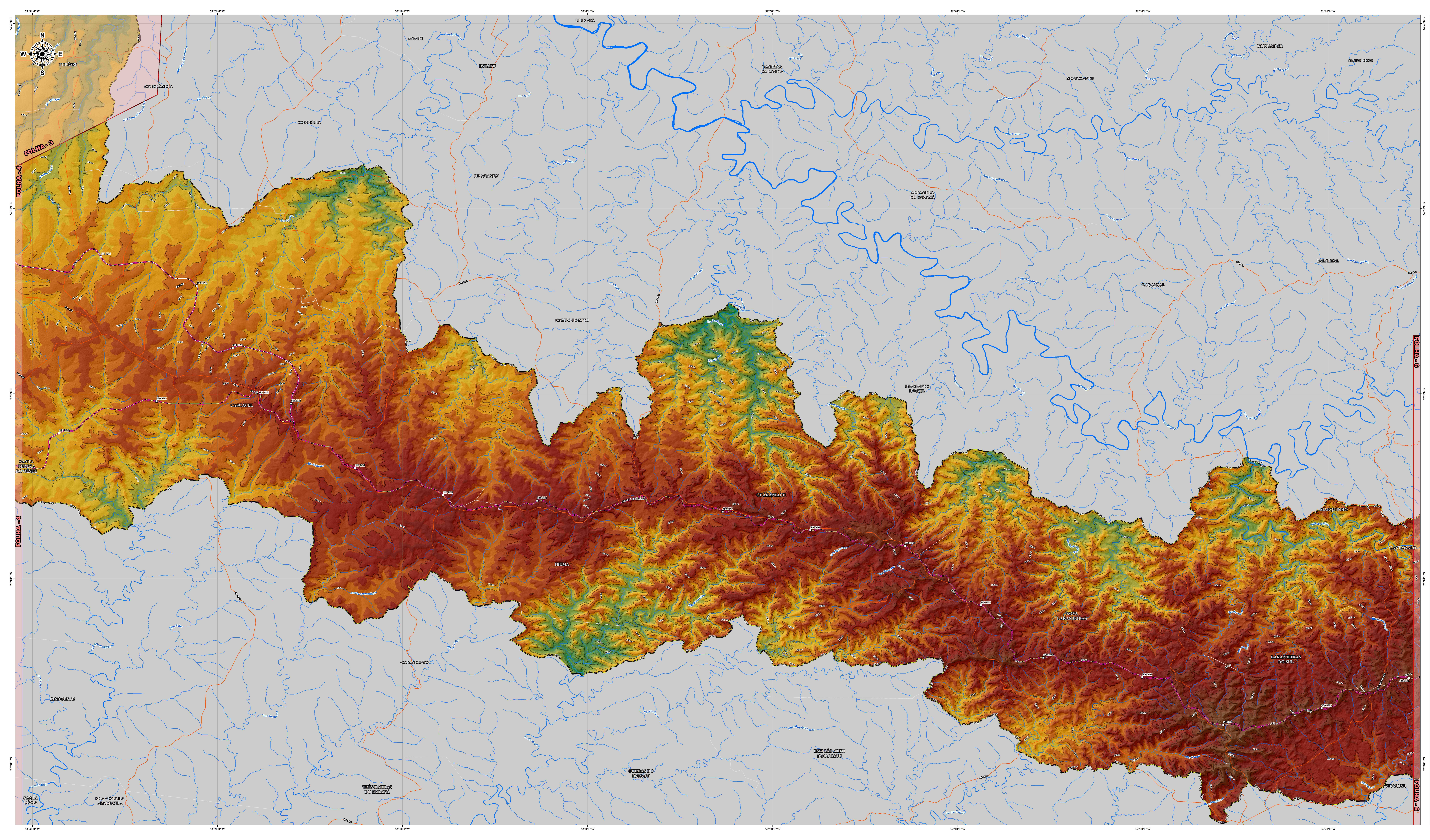
RESPONSÁVEL TÉCNICO
Rosângela Mara Tapia Lima
Geóloga CRA-PR 64.367/D

ELABORAÇÃO MAPA
Jackson Goldbach
Geógrafo CREA-PR 179.284/D

EMPREENDEDOR CONTRATANTE CONSULTORIA

PARANÁ **PARANACIDADE** **fipe**

SECRETARIA DE ESTADO DE INFRAESTRUTURA E LOGÍSTICA Fundação Instituto de Pesquisas Econômicas



EMPREENDEDOR
Secretaria de Estado de Infraestrutura e Logística (SEIL)

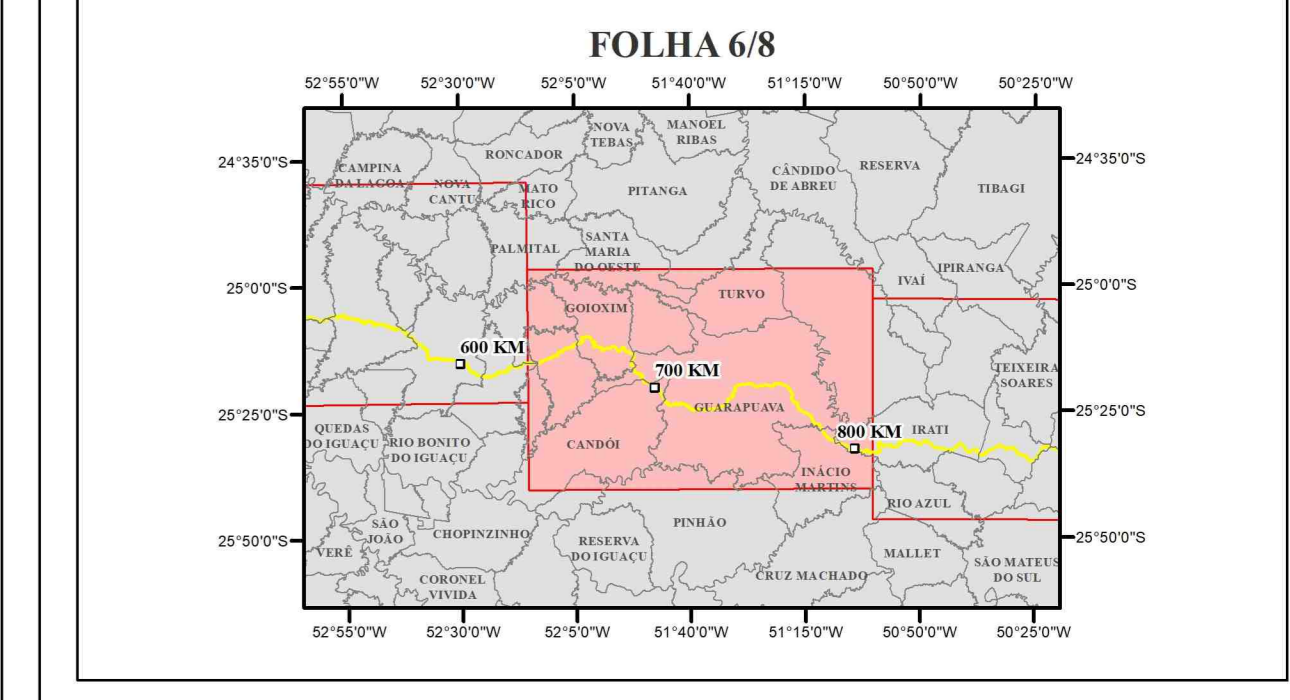
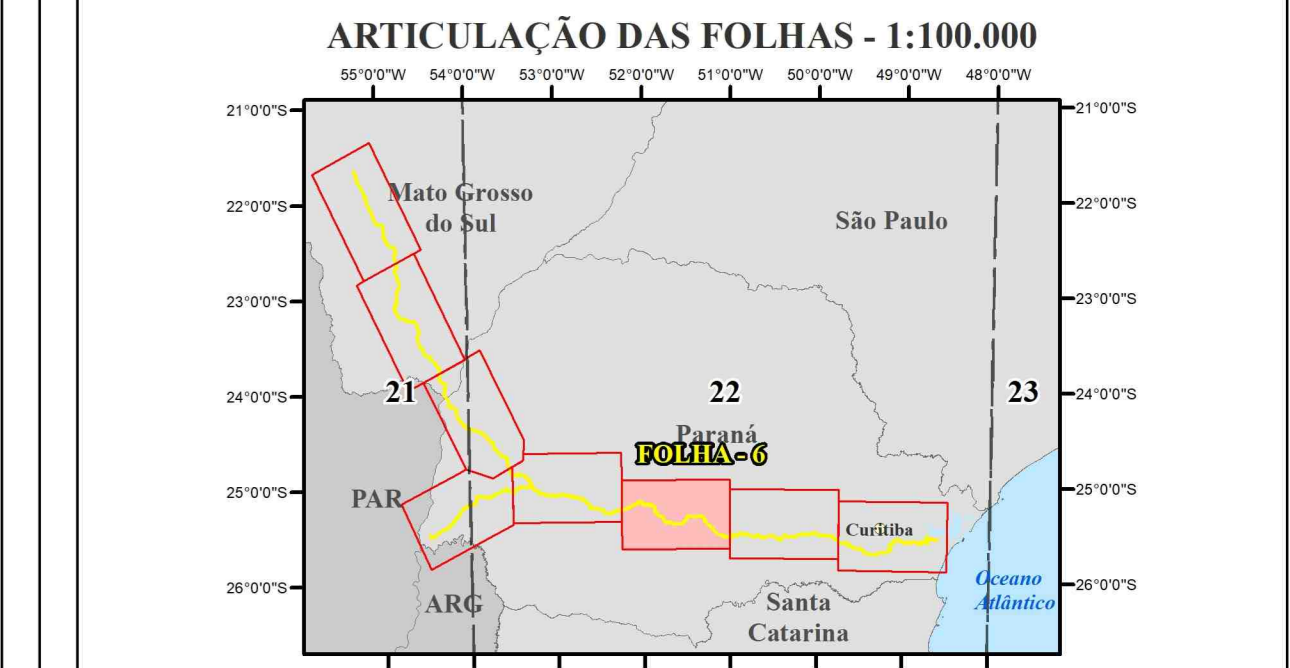
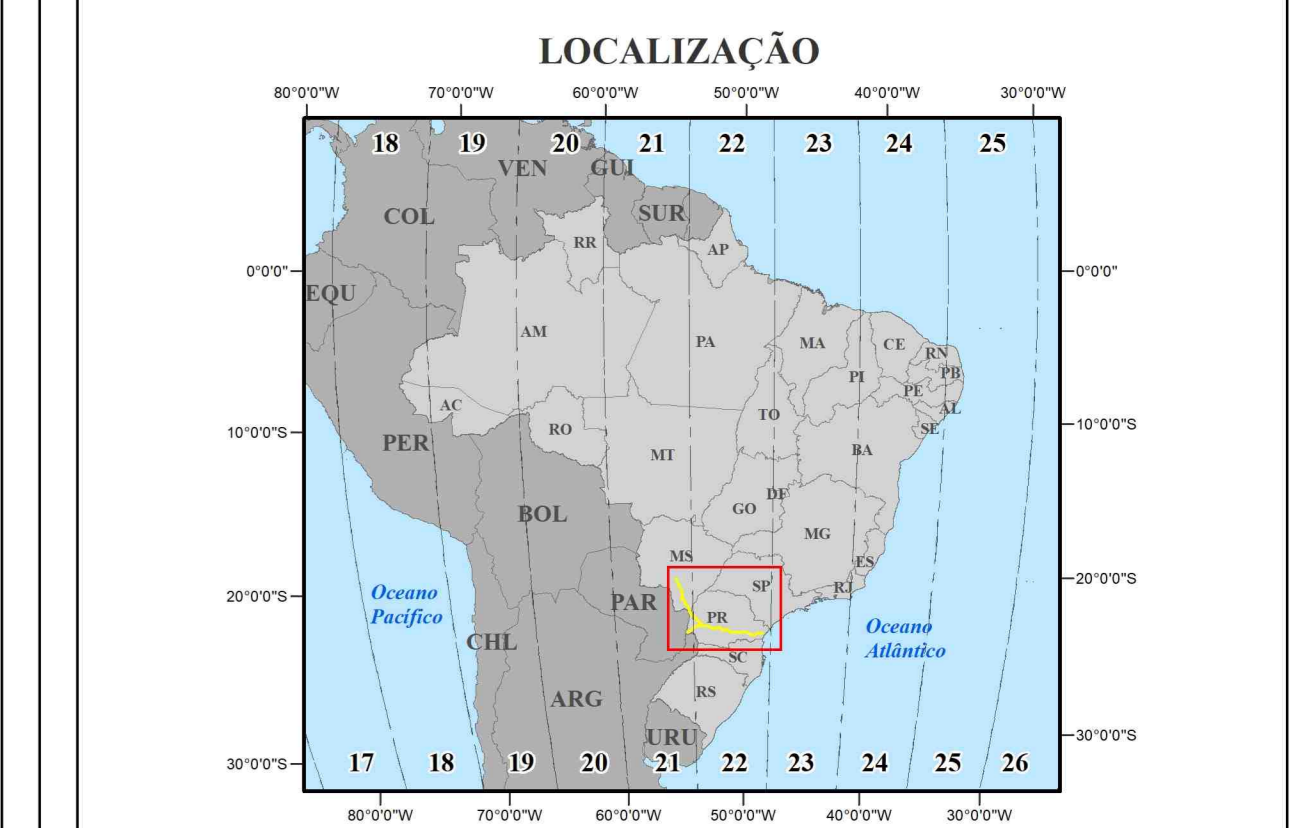
EMPREENHIMENTO
Corredor Oeste de Exportação - Nova Feroeste

LEGENDA

- Quilometragem (a cada 1 km)
- Quilometragem (a cada 10 km)
- Rodovias
- Curva de nível - (a cada 100m)
- Cursos d'água
- Massa d'água
- Área Diretamente Afetada - ADA
- Área de estudo - meio físico e biótico
- Articulação das folhas
- Limite municipal
- Limite estadual

Hipsometria (m)

600 - 650	800 - 850	1000 - 1050	1200 - 1250
650 - 700	850 - 900	1050 - 1100	1250 - 1300
700 - 750	900 - 950	1100 - 1150	1300 - 1350
750 - 800	950 - 1000	1150 - 1200	1350 - 1400



Escala 1:100.000
Impressão em A0 (842 x 594 mm)
Data agosto/2021

Projeto geológico
Dados base: SIBRA 200
Dados verticais: MegaSoft, SC

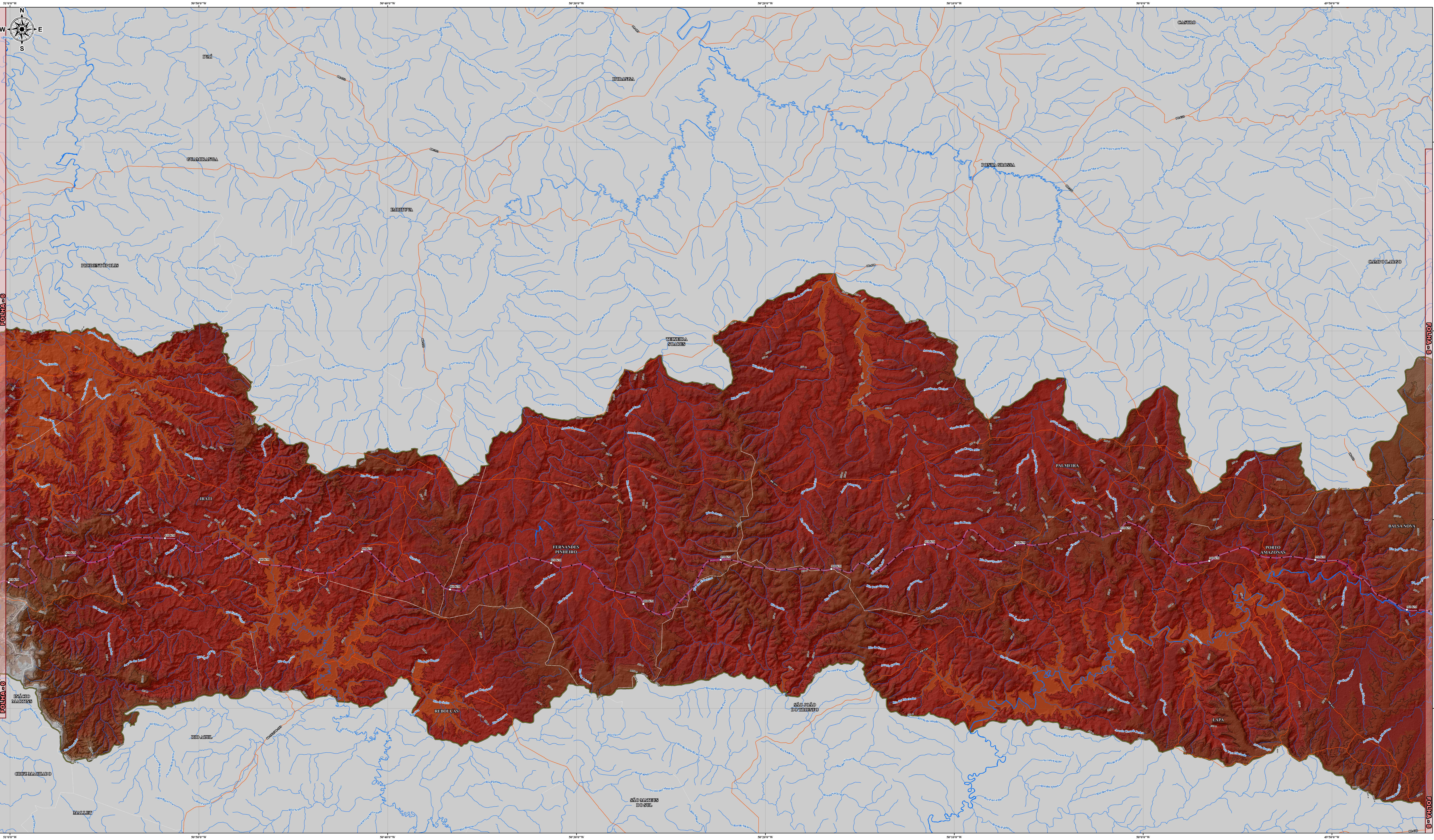
Foto: Ader
Censo e massa d'água: SAG 2020; Área de estudo-Curso de água: SIBRA/PR/SEIBREDA, 2010; Fontes: GSN/PR, 2021;
Trabalho executado: 08/2020-08/2021; Sistema de Referência: SIBRA 2000 (PR); Datum: 1972; 2000;
Hipsometria: ALON PAISAN, JANA MELIT (maio/jun/2020)

COORDENAÇÃO GERAL
Daniel Macedo Neto
Eng. Ambiental CREA-PR 95.095/D

RESPONSÁVEL TÉCNICO
Rosângela Mara Tapia Lima
Geóloga CRA-PR 64.367/D

ELABORAÇÃO MAPA
Jackson Goldbach
Geógrafo CREA-PR 179.284/D

EMPREENDEDOR CONTRATANTE CONSULTORIA



HIPSOMETRIA

5-3
FOLHA 7/8

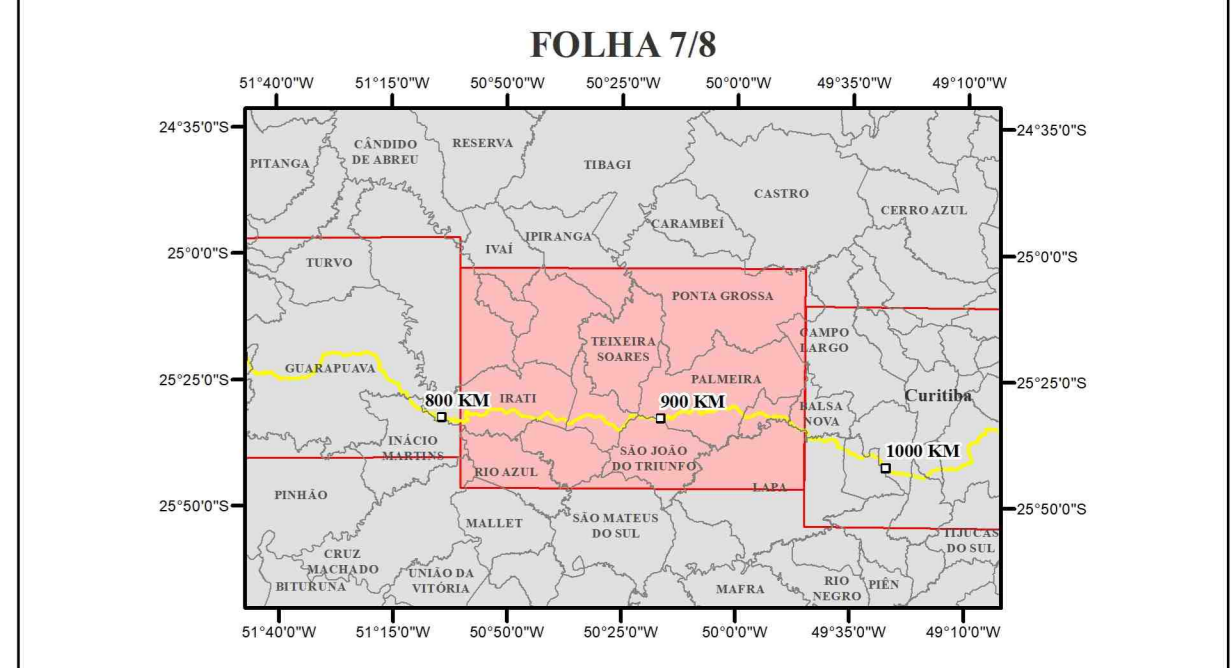
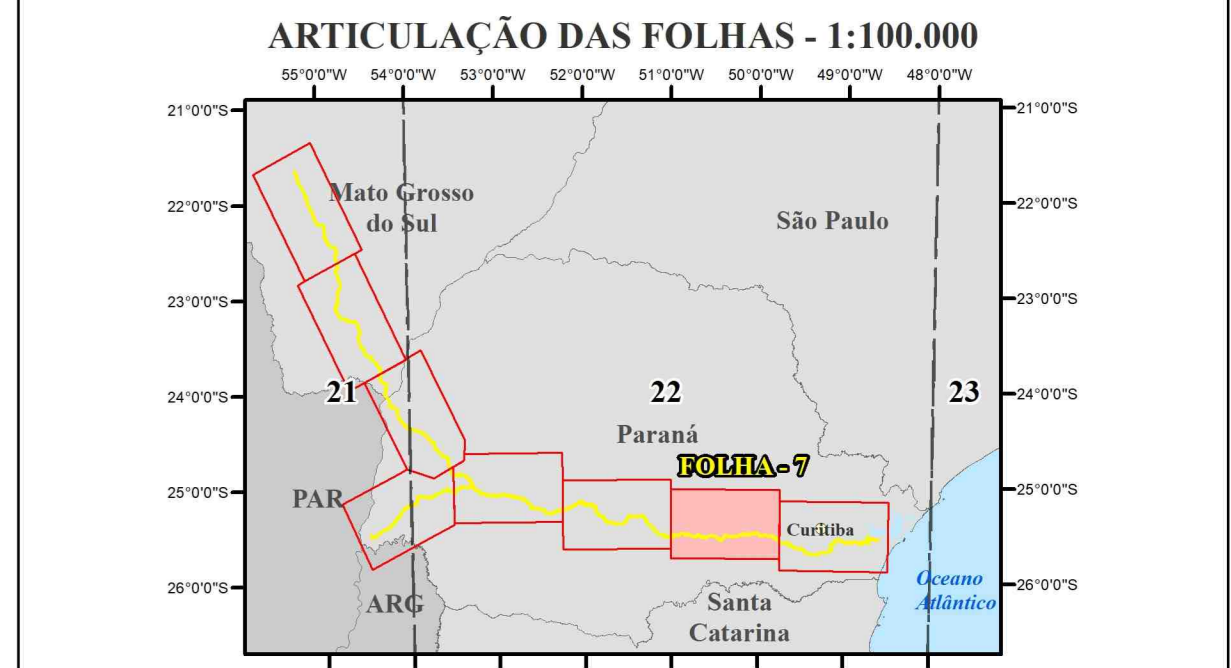
EMPREENDEDOR
Secretaria de Estado de Infraestrutura e Logística (SEIL)

EMPREENDIMENTO
Corredor Oeste de Exportação - Nova Foz de Iguaçu

- LEGENDA**
- Quilometragem (a cada 1 km)
 - Quilometragem (a cada 10 km)
 - Rodovias
 - Curva de nível - (a cada 100m)
 - Curso d'água
 - Massa d'água
 - Área Diretamente Afetada - ADA
 - Área de estudo - meio físico e biótico
 - Articulação das folhas
 - Limite municipal
 - Limite estadual

Corredor Oeste de Exportação - Nova Foz de Iguaçu - Trechos
IV - Guaporuvá a São José dos Pinhais

Hipsometria (m)	1:100 - 1:150	1:150 - 1:200	1:200 - 1:250	1:250 - 1:300	1:300 - 1:350
750 - 800	800 - 850	850 - 900	900 - 950	950 - 1.000	1.000 - 1.050
1.000 - 1.050	1.050 - 1.100	1.100 - 1.150	1.150 - 1.200	1.200 - 1.250	1.250 - 1.300
1.300 - 1.350	1.350 - 1.400	1.400 - 1.450	1.450 - 1.500	1.500 - 1.550	1.550 - 1.600



Escala 1:100.000
Impressão em A0 (841 x 1189 mm)
Data agosto/2021

Projeção polidistal.
Datum horizontal: SIRGAS 2000.
Datum vertical: Megaritmo Ibratu, SC.

Fonte dados:
Censo e mapa-folhas: IBGE, 2020. Área de estudo-Corredor de Exportação - Nova Foz de Iguaçu, 2018. Ferramentas: QGIS/PR, 2021.
Linha de base: UTM, 2010. Sistema: UTM, 2010. Datum: SIRGAS 2000.
Hipsometria: ALTO PÁIS, JAXA/IBGE/Instituto de Geografia, 2009.

COORDENAÇÃO GERAL
Daniel Macedo Neto
Eng. Ambiental CREA-PR 95.095/D

RESPONSÁVEL TÉCNICO
Rosângela Mara Tapia Lima
Geóloga CRA-PR 64.367/D

ELABORAÇÃO MAPA
Jackson Goldberg
Geógrafo CREA-PR 179.284/D

EMPREENDEDOR	CONTRATANTE	CONSULTORIA
SECRETARIA DE ESTADO DE INFRAESTRUTURA E LOGÍSTICA	SECRETARIA DO DESENVOLVIMENTO URBANO E DE OBRAS PÚBLICAS	Fundação Instituto de Pesquisas Econômicas

EMPREENDEDOR
Secretaria de Estado de Infraestrutura e Logística (SEIL)

EMPREENDIMENTO
Corredor Oeste de Exportação - Nova Fozeste

LEGENDA

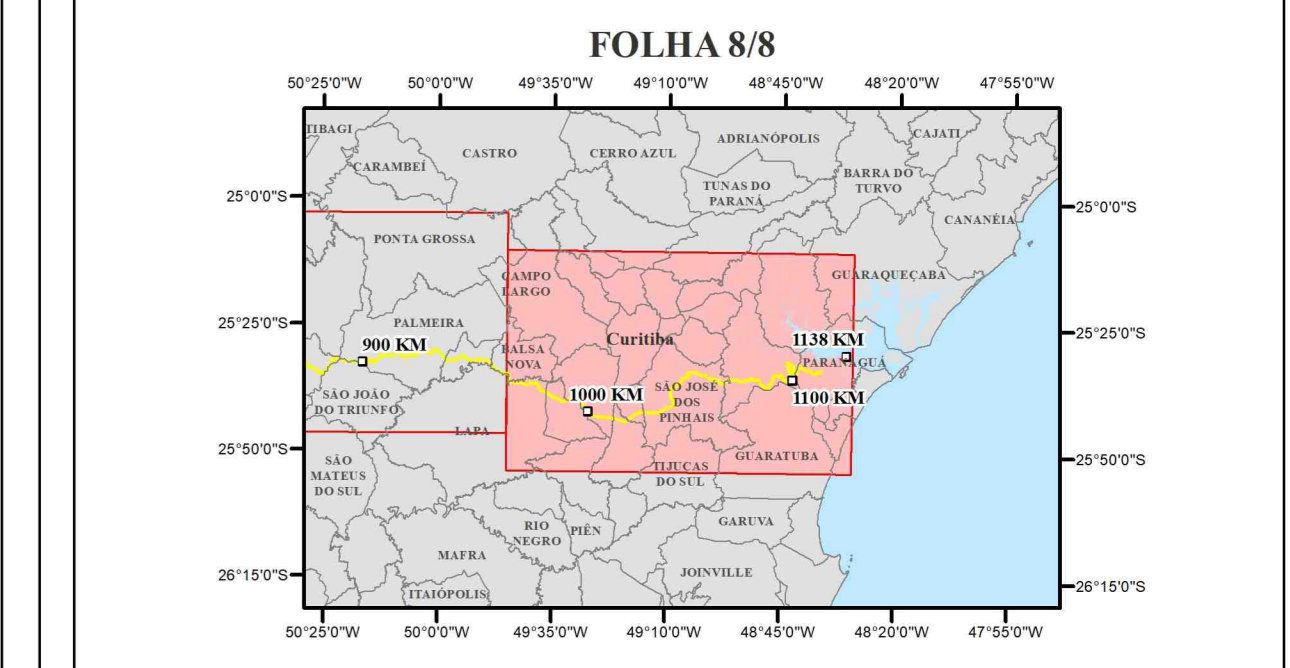
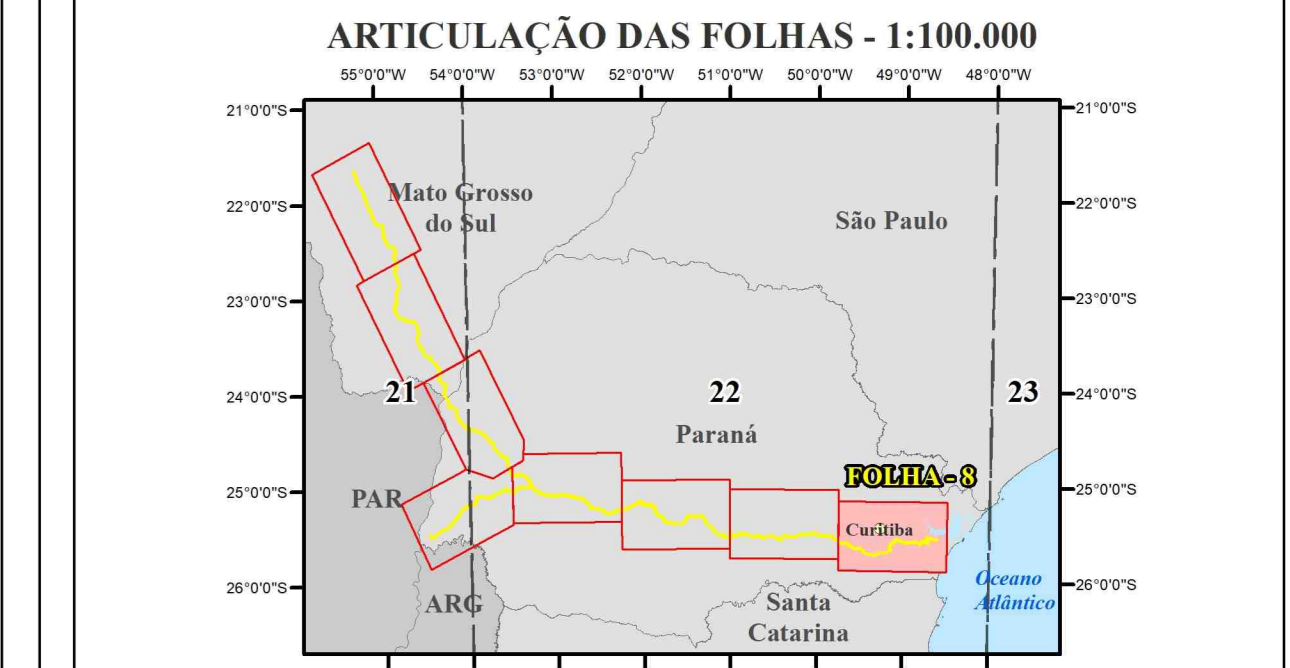
- Quilometragem (a cada 1 km)
- Quilometragem (a cada 10 km)
- Rodovias
- Curva de nível - (a cada 100m)
- Curso d'água
- Massa d'água
- Área de Drenagem Alçada - ADA
- Área de estudo - malha física e biótica
- Articulação das folhas
- Limite municipal
- Limite estadual

Corredor Oeste de Exportação - Nova Fozeste - Trechos

- IV - Guapirua a São José dos Pinhais
- V - São José dos Pinhais a Paranaguá

Hipsometria (m)

1-50	400-450	800-850	1200-1250
50-100	450-500	850-900	1250-1300
100-150	500-550	900-950	1300-1350
150-200	550-600	950-1000	1350-1400
200-250	600-650	1000-1050	1400-1450
250-300	650-700	1050-1100	1450-1500
300-350	700-750	1100-1150	
350-400	750-800	1150-1200	



Escala 1:100.000
Impressão em A0 (842 x 1191 mm)
Data agosto/2021

Projeto polifacetado
Dados base: SIBRA 2006
Dados vetoriais: Mapeamento SIBRA/SC

Foto: Google Earth
Criação e rasterização: SAE 2021. Área de estudo: Curso de água: SIBRA/SC, PR, SIBRA/SC, 2010. Fontes: SIBRA/SC, 2021.
Linha de base: SIBRA 2006. Sistema de Referência: SIBRA/SC, 2010. Sistema de Referência: SIBRA/SC, 2010.
Hipsometria: ALTO PÁIS, S.A. SIBRA/SC, 2010.

COORDENAÇÃO GERAL
Daniel Macedo Neto
Eng. Ambiental CREA-PR 95.095/D

RESPONSÁVEL TÉCNICO
Rosângela Mara Tapia Lima
Geóloga CRA-PR 64.367/D

ELABORAÇÃO MAPA
Jackson Goldbach
Geógrafo CREA-PR 179.284/D

EMPREENDEDOR CONTRATANTE CONSULTORIA

