



GOVERNO DO ESTADO DO PARANÁ
SERVIÇO SOCIAL AUTÔNOMO PARANACIDADE

ESTUDO E RELATÓRIO DE IMPACTO AMBIENTAL EIA/RIMA

CORREDOR OESTE DE EXPORTAÇÃO – NOVA FERROESTE

TRECHO: MARACAJU (MS) - PARANAGUÁ (PR)

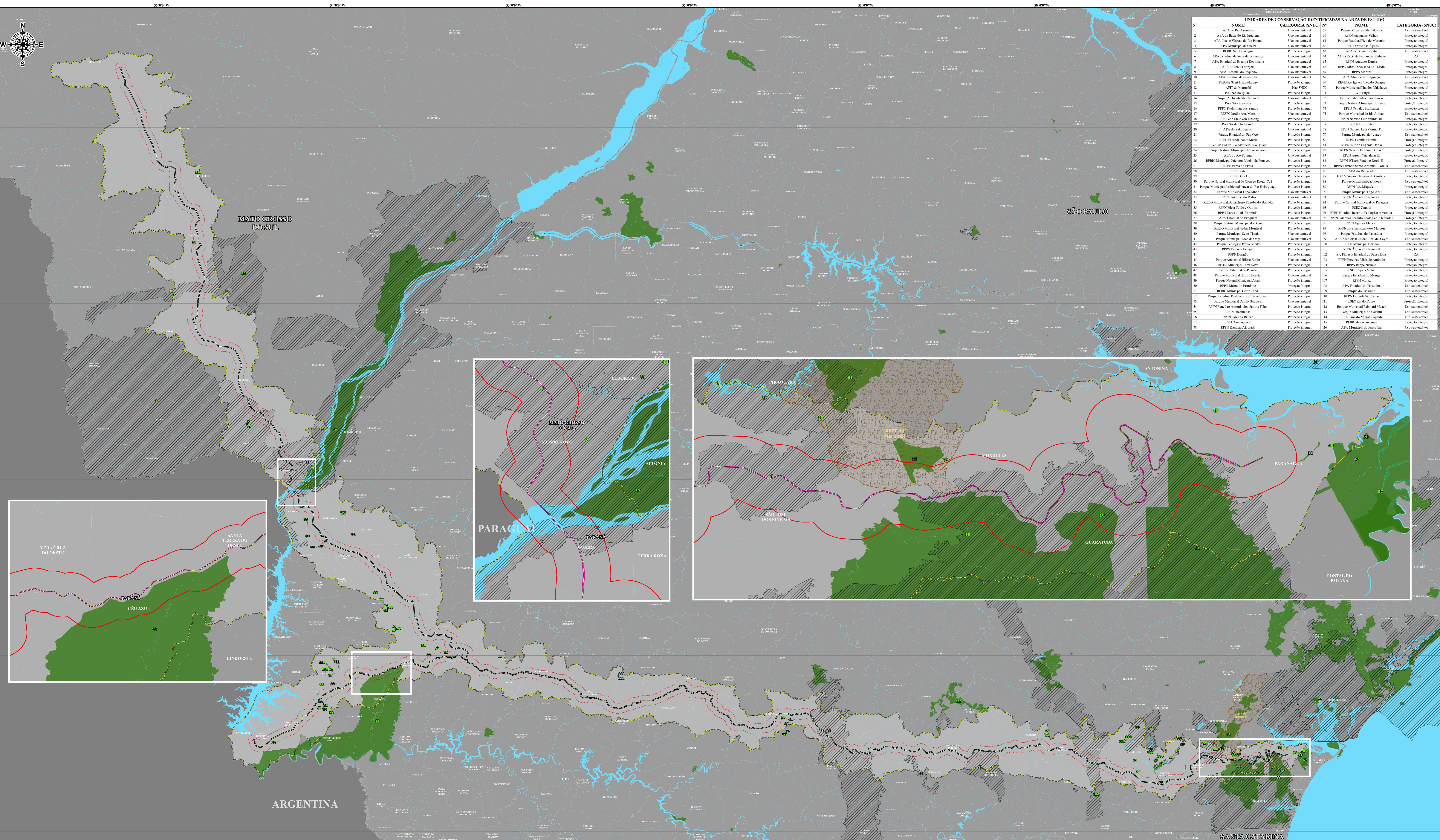
RAMAL: FOZ DO IGUAÇU (PR) - CASCAVEL (PR)

APÊNDICE 5-20 – DIAGNÓSTICO AMBIENTAL

MAPA GERAL DAS UNIDADES DE CONSERVAÇÃO

SÃO PAULO

NOVEMBRO/2021



UNIDADES DE CONSERVAÇÃO 5-20

EMPREENDEDOR
Secretaria de Estado de Infraestrutura e Logística (SEIL)

EMPREENDIMENTO
Corredor Oeste de Exportação - Nova Feroeste

LEGENDA

- Curso d'água
- Massa d'água
- Área Diretamente Afetada - ADA
- Área de estudo - meios físico e biótico
- Não SNUC (Área Especial Interesse Turístico)
- Limite municipal
- Limite estadual

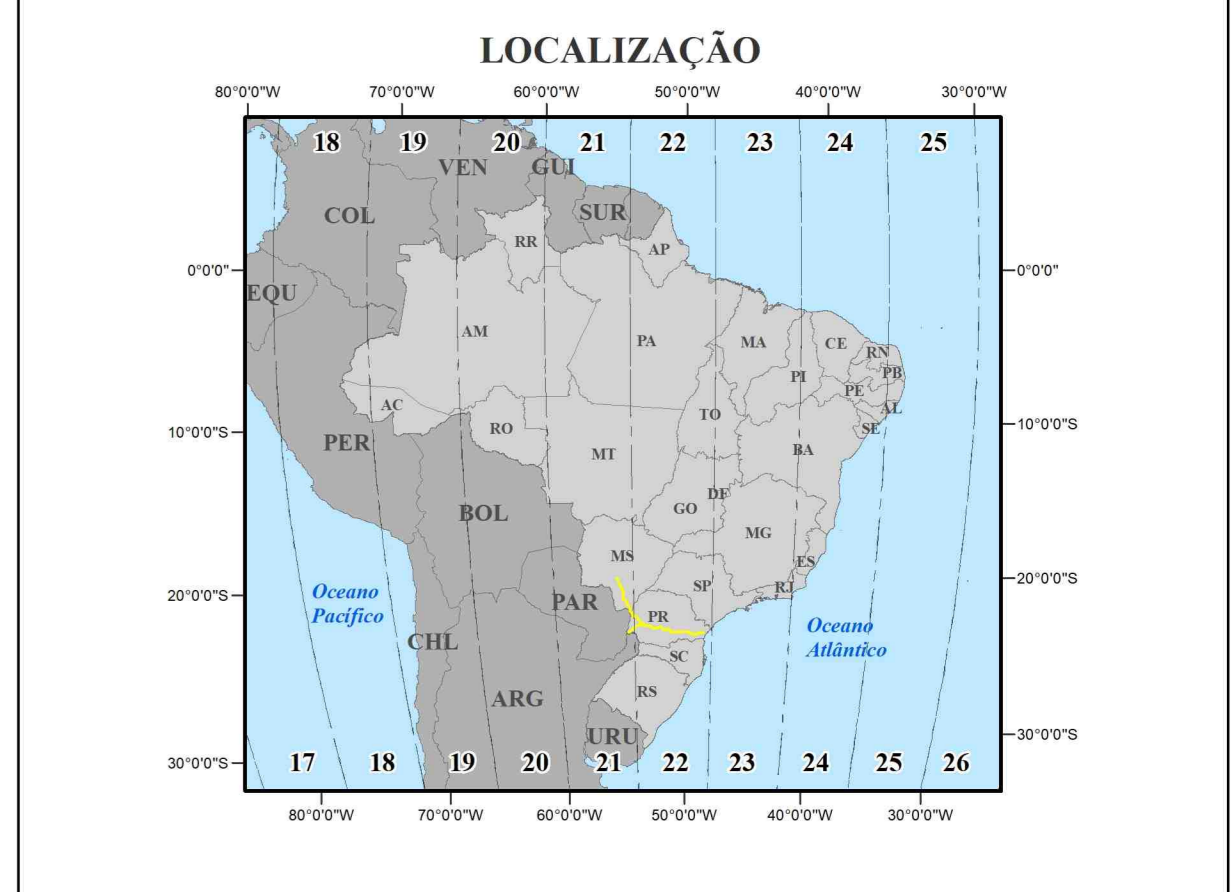
Corredor Oeste de Exportação - Nova Feroeste - Trechos

- I - Município a Casvel
- II - Foz do Iguaçu a Casvel
- III - Casvel a Guaporuba
- IV - Guaporuba a São José dos Pinhais
- V - São José dos Pinhais a Paranaíba

Unidades de conservação (SNUC)

- Uso sustentável
- Proteção integral
- Proteção integral

Nº	NOME	CATEGORIA (SNUC)	Nº	NOME	CATEGORIA (SNUC)
1	APA do Itaipava	Uso sustentável	51	Parque Estadual do Itaipava	Proteção integral
2	APA da Bacia do Rio Iguaçu	Uso sustentável	60	RPPN Papageios Velhos	Proteção integral
3	APA Ilha e Várzea do Rio Paraná	Uso sustentável	61	Parque Estadual Pico do Marumbi	Proteção integral
4	APA Municipal de Guaporubá	Uso sustentável	62	RPPN Parque das Águas	Proteção integral
5	REBO São Domingos	Proteção integral	63	APA de Guaporubá	Uso sustentável
6	APA Estadual da Serra da Espingarda	Uso sustentável	64	ZA da ISEUC de Fernando Pinheiro	ZA
7	RPPN Fazenda São João	Uso sustentável	65	RPPN Fazenda São João	Proteção integral
8	APA do Rio da Virgem	Uso sustentável	66	RPPN Mina D'Escova de Toledo	Proteção integral
9	APA Estadual do Pequeno	Uso sustentável	67	RPPN Martins	Proteção integral
10	APA Estadual de Guaporubá	Uso sustentável	68	APA Municipal de Itaipava	Uso sustentável
11	PARNA Sant'Elvira Lange	Proteção integral	69	RPPN São Ignácio Foz do Burqui	Proteção integral
12	AET do Marumbi	Não SNUC	70	Parque Municipal Ilha dos Valinhos	Proteção integral
13	PARNA do Iguaçu	Proteção integral	71	RPPN São João	Proteção integral
14	Parque Ambiental de Casvel	Uso sustentável	72	Parque Estadual de São Cinto	Proteção integral
15	PARNA Guarani	Proteção integral	73	Parque Natural Municipal do Piraj	Proteção integral
16	RPPN Foz do Iva dos Santos	Proteção integral	74	RPPN São João do Itaipava	Proteção integral
17	RPPN Jacim Via Maria	Uso sustentável	75	Parque Municipal do Rio Jundi	Uso sustentável
18	RPPN Leon Sica Vin Laneng	Proteção integral	76	RPPN Nascos Jati Viamini III	Proteção integral
19	PARNA de Boa Amizade	Proteção integral	77	RPPN Itaipava	Proteção integral
20	APA do São Paulo	Uso sustentável	78	RPPN Nascos Jati Viamini IV	Uso sustentável
21	Parque Estadual do Pao Oco	Proteção integral	79	Parque Municipal do Iguaçu	Uso sustentável
22	RPPN Fazenda Santa Maria	Proteção integral	80	RPPN Lomba Ivaia	Proteção integral
23	RPPN de Foz do Rio Maracá - Rio Iguaçu	Proteção integral	81	RPPN Wilson Enginas Dom I	Proteção integral
24	Parque Natural Municipal dos Ametistas	Proteção integral	82	RPPN Wilson Enginas Dom I	Proteção integral
25	APA do Rio Pinanga	Uso sustentável	83	RPPN Águas Cristalinas III	Proteção integral
26	RERB Municipal Jardim Ribeirão da Fozca	Proteção integral	84	RPPN Wilson Enginas Dom II	Proteção integral
27	RPPN Puma do Piraj	Proteção integral	85	RPPN Fazenda Santo Antônio - Lote IC	Uso sustentável
28	RPPN Budei	Proteção integral	86	APA do Rio Verde	Uso sustentável
29	RPPN Escad	Proteção integral	87	RPPN Campos Nascos de Curitiba	Proteção integral
30	Parque Natural Municipal do Corgo Diogo Cal	Proteção integral	88	Parque Municipal Carochina	Uso sustentável
31	Parque Municipal Ambiental Linear do Rio Emborguçu	Proteção integral	89	RPPN Luz Moguçu	Proteção integral
32	Parque Municipal Tapajó Alto	Uso sustentável	90	Parque Municipal Lago Azul	Uso sustentável
33	RPPN Fazenda São Pedro	Uso sustentável	91	RPPN Águas Cristalinas I	Proteção integral
34	RERB Municipal Dona Elvira Theobaldo Bevilani	Proteção integral	92	Parque Natural Municipal do Piraj	Proteção integral
35	RPPN Foz do Rio Casvel	Proteção integral	93	ISEUC Casvel	Proteção integral
36	RPPN Nascos Jati Viamini I	Proteção integral	94	RPPN Estação Recanto Ecológico Aborada	Proteção integral
37	APA Estadual do Piraj	Uso sustentável	95	RPPN Estação Recanto Ecológico Aborada I	Proteção integral
38	Parque Natural Municipal do Casvel	Proteção integral	96	RPPN Nascos Jati Viamini	Proteção integral
39	RERB Municipal Jardim Montalvo	Proteção integral	97	RPPN Jacinta Pizzoloto Marcon	Proteção integral
40	Parque Municipal Sapé-Tampá	Uso sustentável	98	Parque Estadual do Passinho	Proteção integral
41	Parque Municipal Vera do Ocoia	Uso sustentável	99	APA Municipal Central Real do Itaipava	Uso sustentável
42	Parque Ecológico Paulo Gersch	Proteção integral	100	RPPN Municipal Urbani	Proteção integral
43	RPPN Fazenda Espigada	Proteção integral	101	RPPN Águas Cristalinas II	Proteção integral
44	RPPN D'Avila	Proteção integral	102	ZA Fazenda Estadual de Foz do Itaipava	ZA
45	Parque Ambiental Hilário Zardo	Uso sustentável	103	RPPN Itaipava Vici de Andrade	Proteção integral
46	RERB Municipal Terra Nova	Proteção integral	104	RPPN Rippe Natche	Proteção integral
47	Parque Estadual do Pinheiro	Proteção integral	105	ISEUC Capela Velha	Proteção integral
48	Parque Municipal Horto Florestal	Uso sustentável	106	Parque Estadual do Monge	Proteção integral
49	Parque Natural Municipal Awaji	Proteção integral	107	RPPN Miraz	Proteção integral
50	RPPN Monte do Rimandó	Proteção integral	108	APA Estadual do Passinho	Uso sustentável
51	RERB Municipal Oeste - FAG	Proteção integral	109	Parque do Passinho	Uso sustentável
52	Parque Estadual Professor José Wachowicz	Proteção integral	110	RPPN Fazenda São Paulo	Proteção integral
53	Parque Municipal Santa Galduína	Uso sustentável	111	ISEUC Rio do Córco	Proteção integral
54	RPPN Ilha dos Anjos dos Santos Filho	Proteção integral	112	Parque Municipal Paratubal Mack	Uso sustentável
55	RPPN Incantadas	Proteção integral	113	Parque Municipal do Cambui	Uso sustentável
56	RPPN Fazenda Bacão	Proteção integral	114	RPPN Ilha dos Venhos	Uso sustentável
57	ISEUC Guaporubá	Proteção integral	115	RERB São Antônio	Proteção integral
58	RPPN Estância Aborada	Proteção integral	116	APA Municipal do Passinho	Uso sustentável



Escala 1:650.000
Impressão em A0 (1027 x 1414 mm)
Data: novembro/2021

0 17,5 35 70 km

Projeção polidiana
Datum horizontal: SBRAS 2000
Datum vertical: Moguçu (altimétrico), SC

Fonte: dados
Corte e massa digital: IGC 2020, Mapa de uso do solo: RPPN, 2021
Linha de base: SBRAS 2000, Bateria: IGC 2020
IC: IMA/SUL, IAL, KCM/IB, Prefeitura: 2021.

COORDENAÇÃO GERAL
Daniel Macedo Neto
Eng. Ambiental CREA-PR 95.095/D

RESPONSÁVEL TÉCNICO
Maria Deleves Demit
Bióloga CRBio 50.211/07D

ELABORAÇÃO MAPA
Jackson Goldberg
Geógrafo CREA-PR 179.284/D

EMPREENDEDOR: **PARANÁ** GOVERNO DO ESTADO SECRETARIA DO DESENVOLVIMENTO URBANO E DE OBRAS PÚBLICAS

CONTRATANTE: **PARANACIDADE**

CONSULTORIA: **fipe** Fundação Instituto de Pesquisas Econômicas