



**GOVERNO DO ESTADO DO PARANÁ**  
**SERVIÇO SOCIAL AUTÔNOMO PARANACIDADE**

**ESTUDO E RELATÓRIO DE IMPACTO AMBIENTAL EIA/RIMA**

**CORREDOR OESTE DE EXPORTAÇÃO – NOVA FERROESTE**

**TRECHO: MARACAJU (MS) - PARANAGUÁ (PR)**

**RAMAL: FOZ DO IGUAÇU (PR) - CASCAVEL (PR)**

**APÊNDICE 5-10 – DIAGNÓSTICO AMBIENTAL**

**MAPA DE SUSCETIBILIDADE A MOVIMENTOS DE MASSA  
GRAVITACIONAIS**

**SÃO PAULO**

**NOVEMBRO/2021**

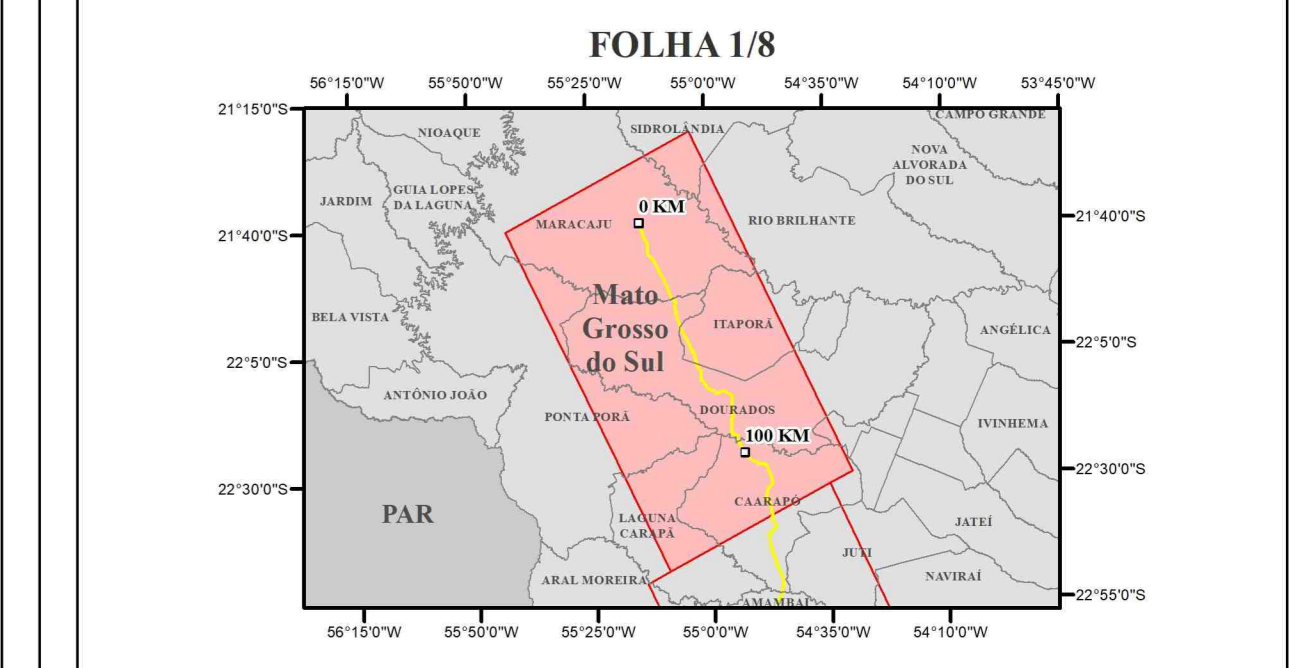
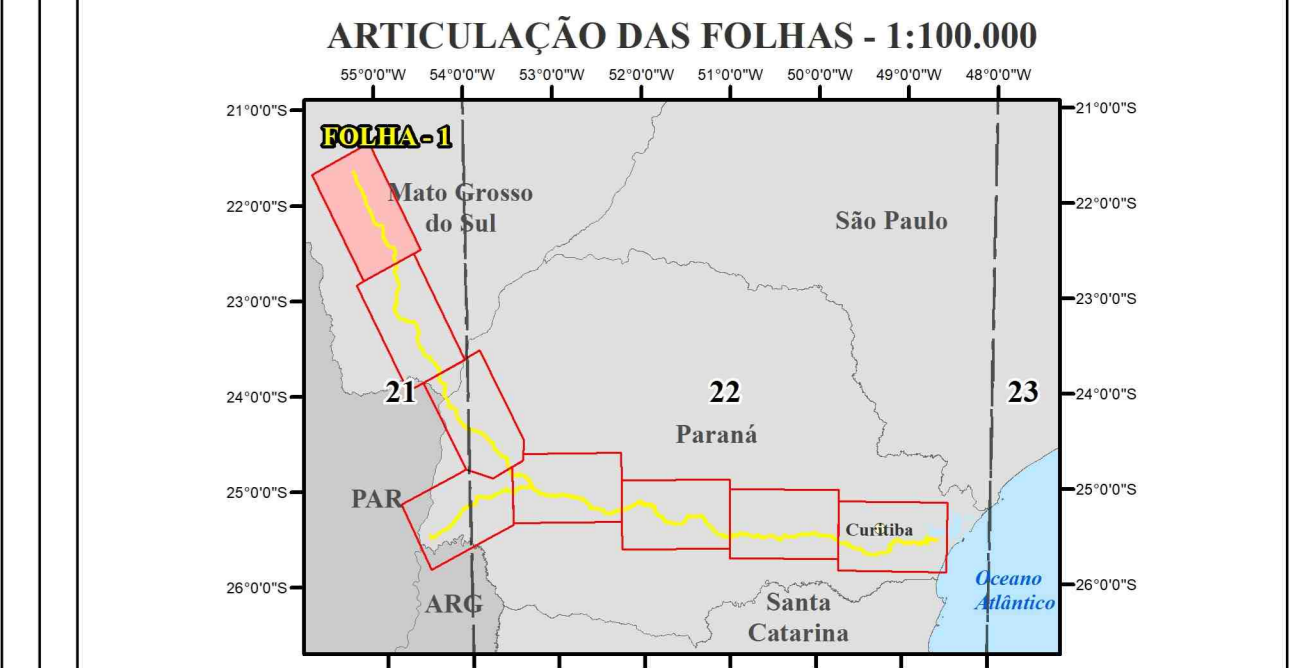
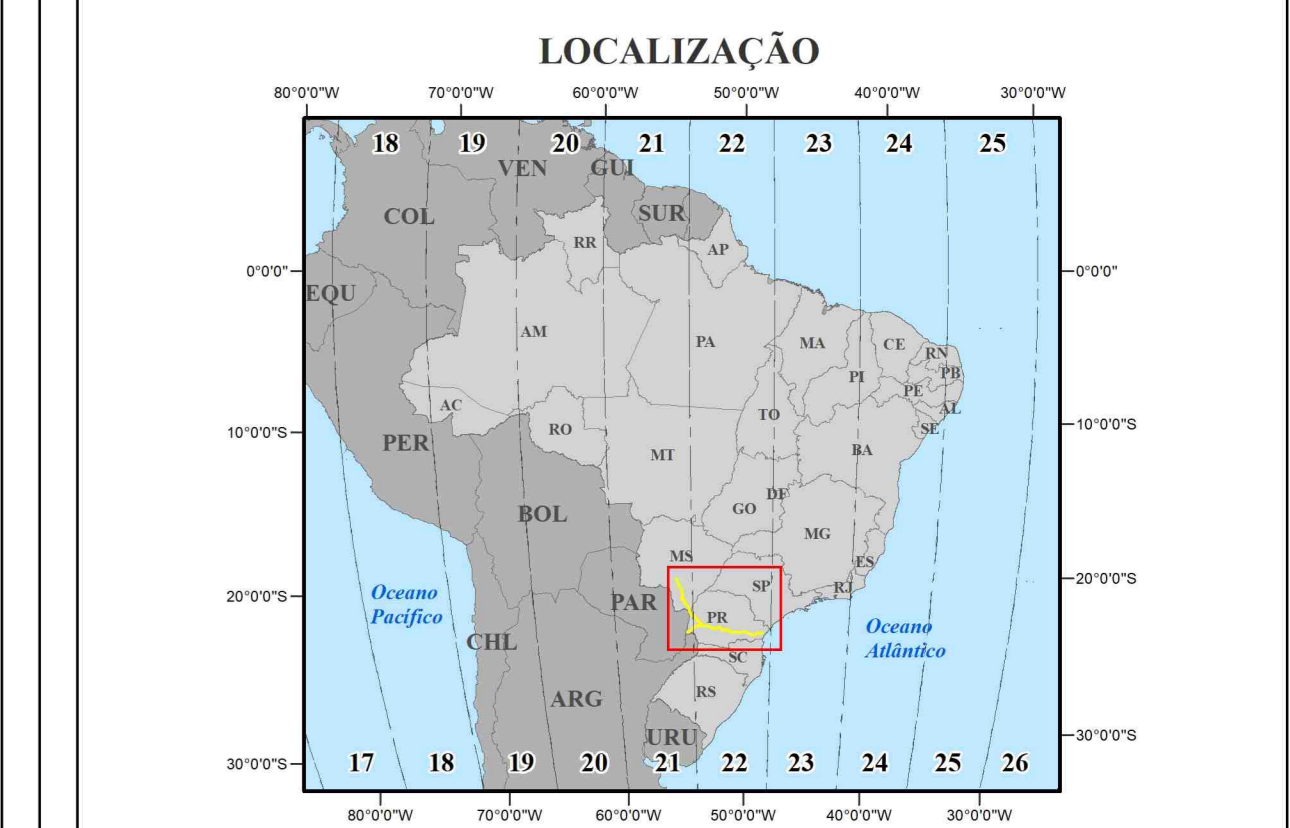
# SUSCETIBILIDADE A MOVIMENTOS DE MASSA GRAVITACIONAIS

**5-10**  
FOLHA 1/8

**EMPREENDEDOR**  
Secretaria de Estado de Infraestrutura e Logística (SEIL)

**EMPRENDIMENTO**  
Corredor Oeste de Exportação - Nova Fozeste

- LEGENDA**
- Quilometragem (a cada 1 km)
  - Quilometragem (a cada 10 km)
  - Rodovias
  - Curva de nível - (a cada 100m)
  - Massa d'água
  - Articulação das folhas
  - Área Diretamente Afetada - ADA
  - Área de estudo - meio físico e biótico
  - Limite municipal
  - Limite estadual
  - Corredor Oeste de Exportação - Nova Fozeste - Trechos
  - 1 - Maracaju a Cascavel
- Suscetibilidade a movimentos de massa gravitacionais**
- 1 (máximo)
  - 0,5
  - 0 (mínimo)



Escala 1:100.000  
Impressão em A0 (842 x 594 mm)  
Data agosto/2021

Projeto polifuncional  
Dados base: IBGE/2000  
Dados vetoriais: MapInfo/Instituto, SC

Fundo: Adobe  
Curva e massa d'água: DAI, 2000; Área de estudo: Curva de nível: MATRIS e PR-SIDERRELA, 2010; Formatos: FIPF, 2021; Limite municipal: IBGE, 2020; Base de dados: IBGE, 2020; Rodovias: DNIT, 2020; Suscetibilidade: FIPF, 2021

**COORDENAÇÃO GERAL**  
Daniel Macedo Neto  
Eng. Ambiental CREA-PR 95.095/D

**RESPONSÁVEL TÉCNICA**  
Rosângela Mara Tapia Lima  
Geóloga CRA-PR 64.367/D

**ELABORAÇÃO MAPA**  
Jackson Goldbach  
Geógrafo CREA-PR 179.284/D

**EMPREENDEDOR** **CONTRATANTE** **CONSULTORIA**

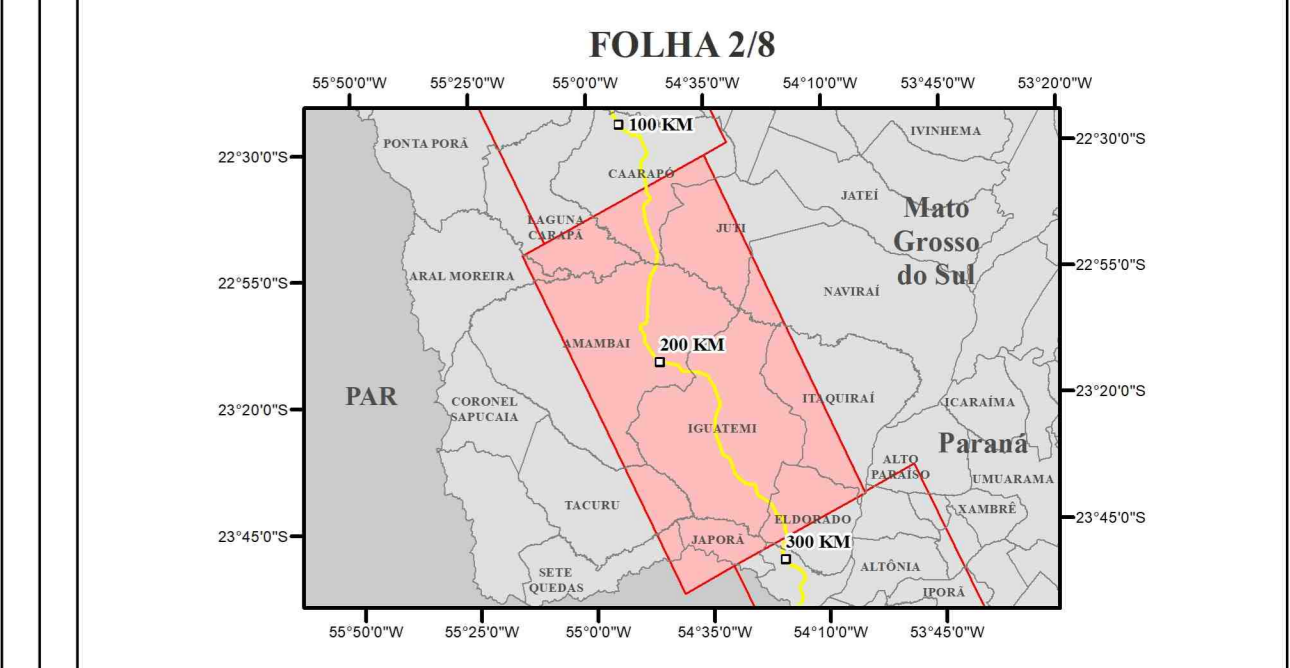
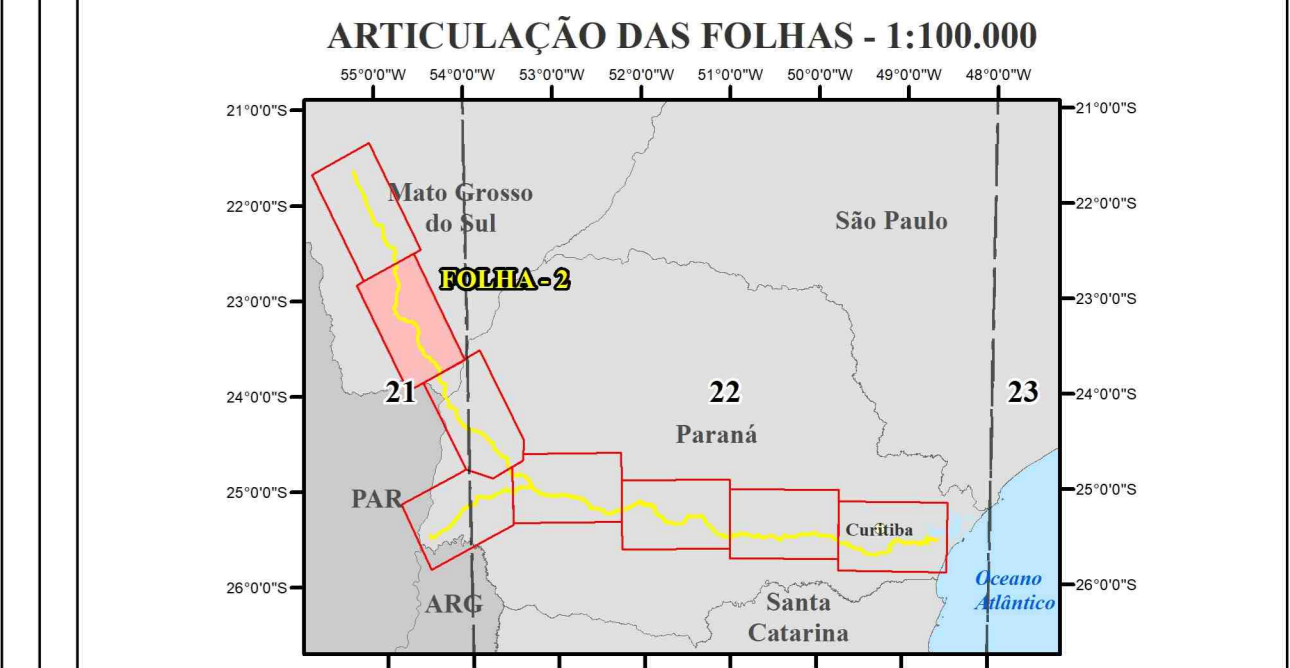
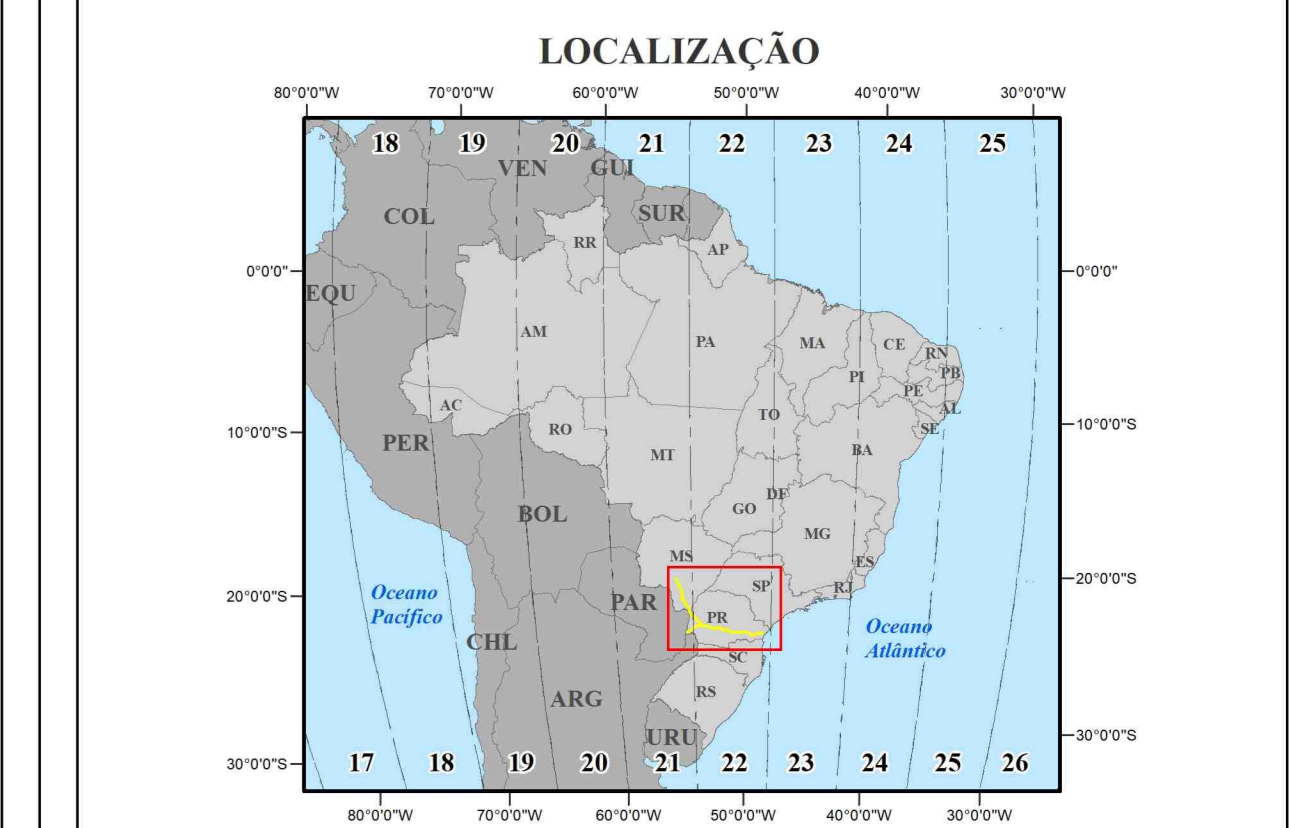
**SUSCETIBILIDADE A MOVIMENTOS DE MASSA GRAVITACIONAIS**

**5-10**  
FOLHA 2/8

**EMPREENDEDOR**  
Secretaria de Estado de Infraestrutura e Logística (SEIL)

**EMPRENDIMENTO**  
Corredor Oeste de Exportação - Nova Fozteoste

- LEGENDA**
- Quilometragem (a cada 1 km)
  - Quilometragem (a cada 10 km)
  - Rodovias
  - Curva de nível - (a cada 100m)
  - Curso d'água
  - Massa d'água
  - Área Diretamente Afetada - ADA
  - Área de estudo - meios físico e biótico
  - Articulação das folhas
  - Limite municipal
  - Limite estadual
  - Corredor Oeste de Exportação - Nova Fozteoste - Trechos
  - 1 - Maracaju a Cascavel
- Suscetibilidade a movimentos de massa gravitacionais**
- 1 (máximo)
  - 0,5
  - 0 (mínimo)



Escala 1:100.000  
Impressão em A0 (841 x 1189 mm)  
Data agosto/2021

Projeto patrocinado:  
Dados base: SIBRA 2000  
Dados verticais: MegaSoft, SCS

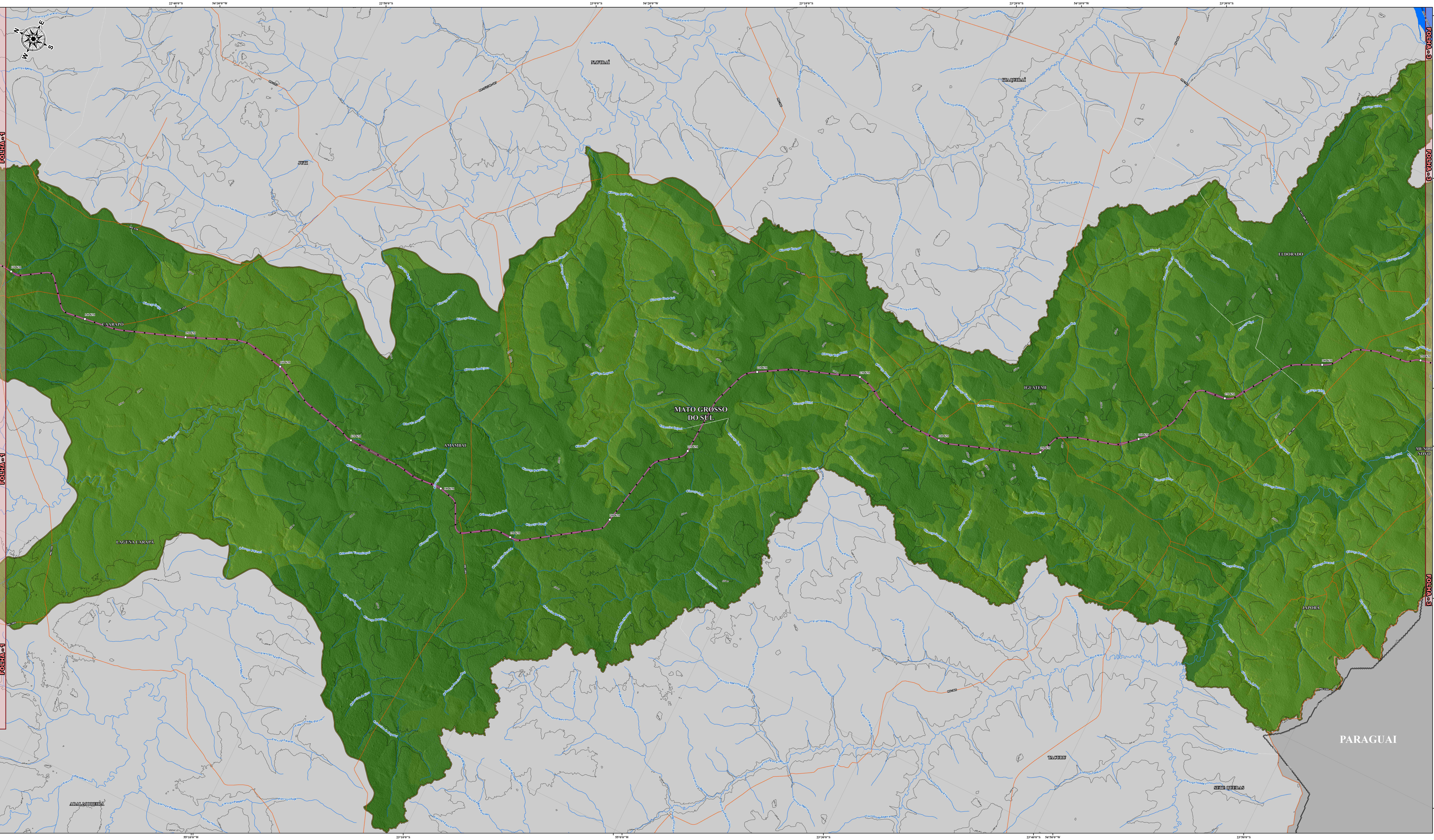
Fonte dados:  
Curva e massa d'água: DAI, 2000; Área de estudo: Curva de nível: SCS e PR-SIDERRELA, 2010; Formatos: FEP, 2021; Limite municipal: IBGE, 2010; Sistema de coordenadas: UTM; Referência: DATUM: 1956; Suscetibilidade: FEP, 2021

**COORDENAÇÃO GERAL**  
Daniel Macedo Neto  
Eng. Ambiental CREA-PR 95.095/D

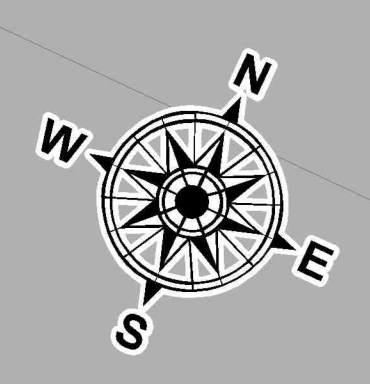
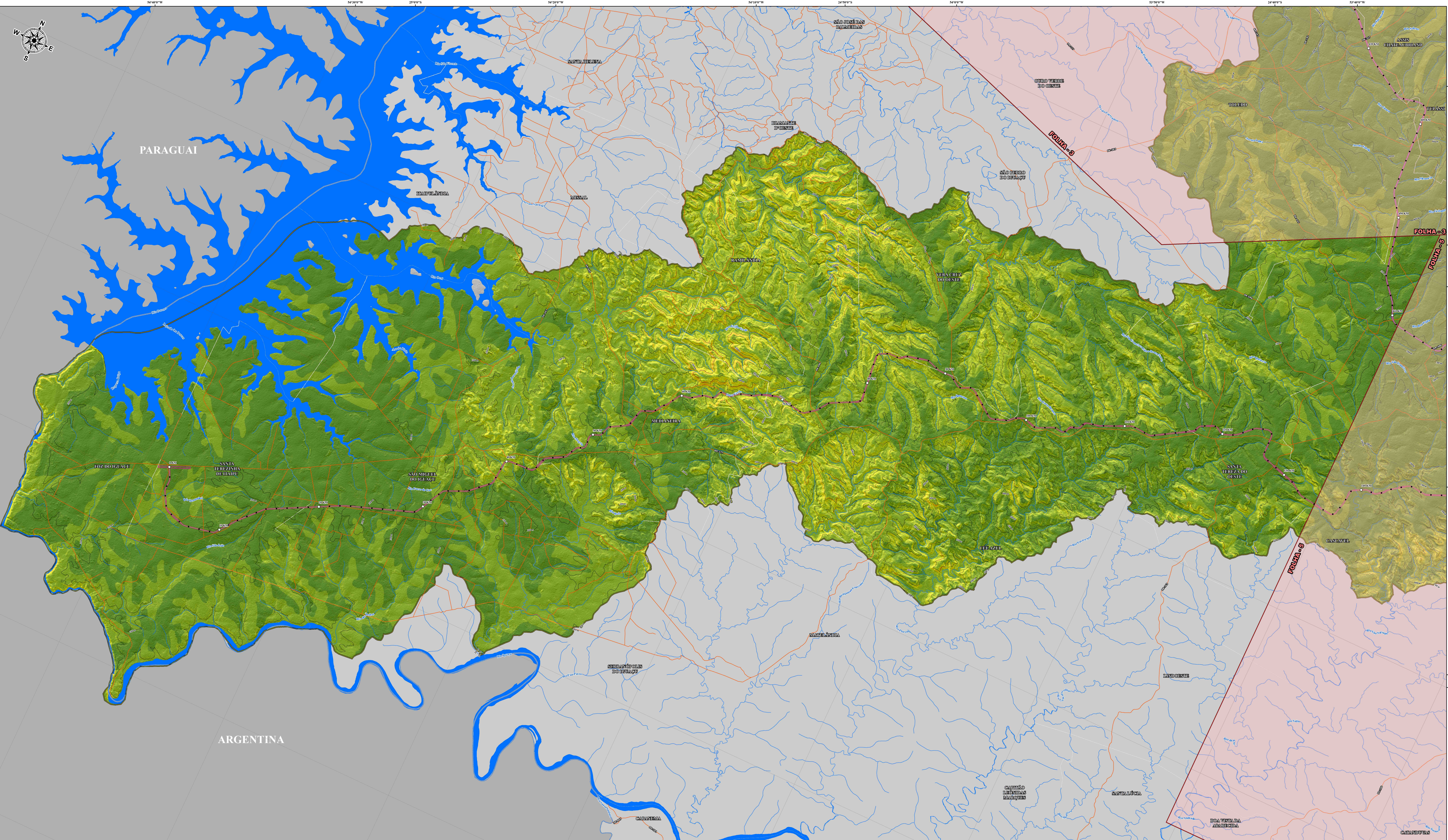
**RESPONSÁVEL TÉCNICO**  
Rosângela Mara Tapia Lima  
Geóloga CRA-PR 64.367/D

**ELABORAÇÃO MAPA**  
Jackson Goldbach  
Geógrafo CREA-PR 179.284/D

EMPREENDEDOR    CONTRATANTE    CONSULTORIA







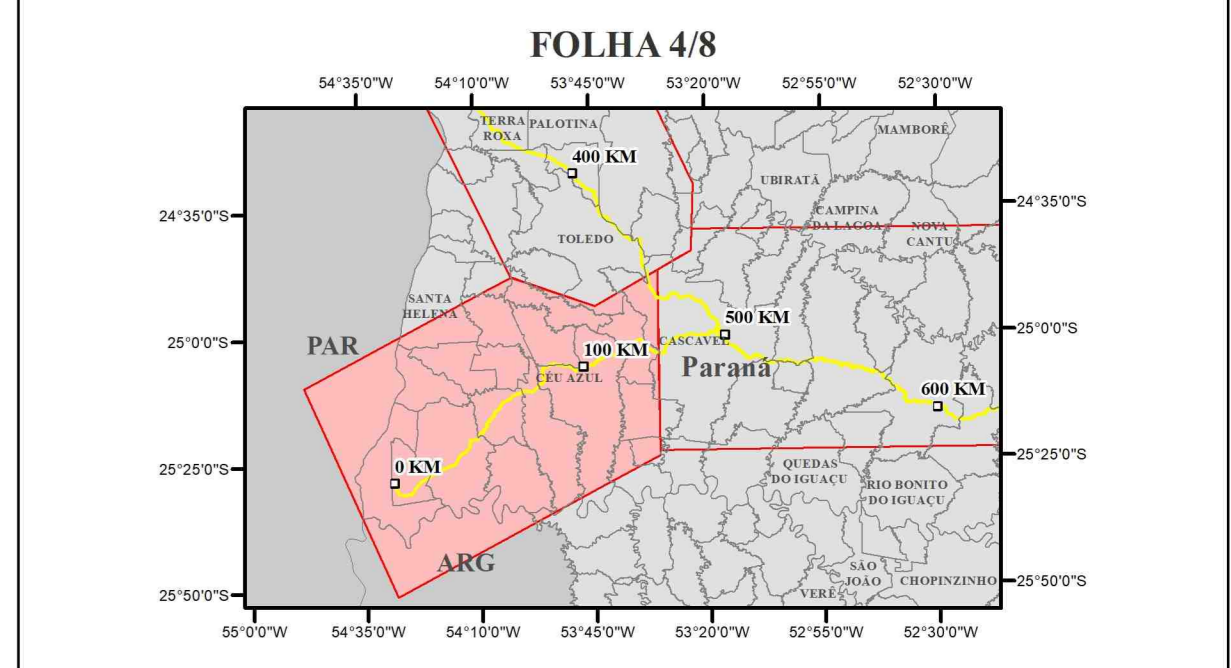
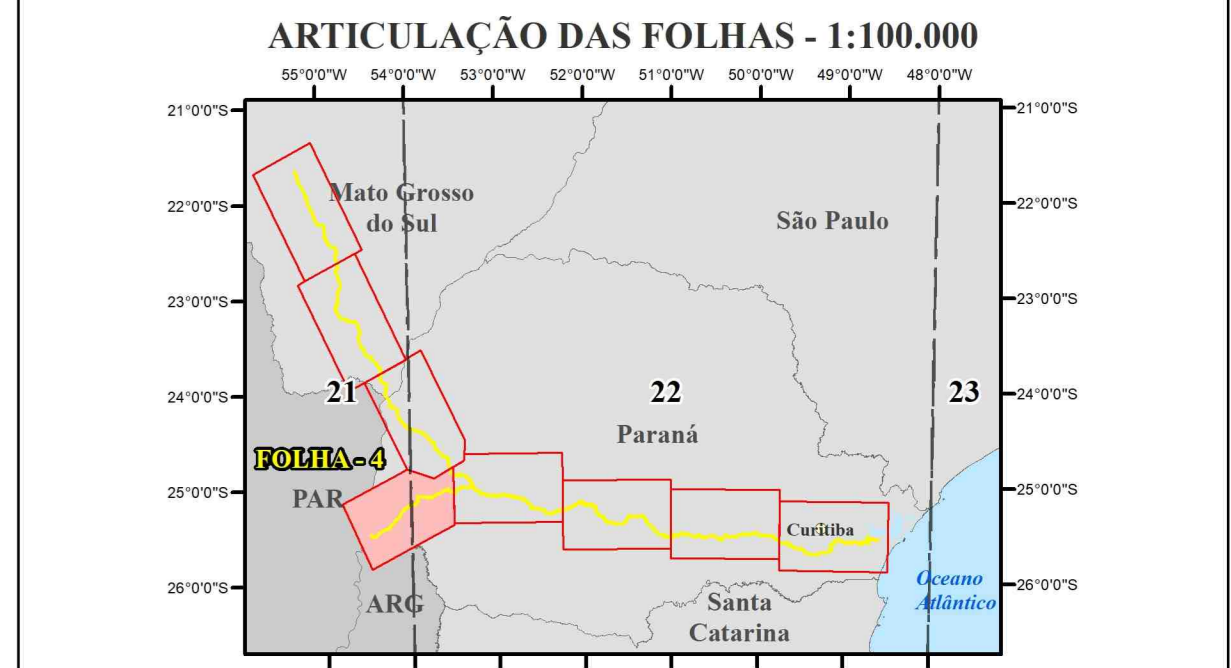
# SUSCETIBILIDADE A MOVIMENTOS DE MASSA GRAVITACIONAIS

**5-10**  
FOLHA 4/8

**EMPREENDEDOR**  
Secretaria de Estado de Infraestrutura e Logística (SEIL)

**EMPRENDIMENTO**  
Corredor Oeste de Exportação - Nova Fozeste

- LEGENDA**
- Quilometragem (a cada 1 km)
  - Quilometragem (a cada 10 km)
  - Curva de nível - (a cada 100m)
  - Rodovias
  - Caminho d'água
  - Massa d'água
  - Área Diretamente Afetada - ADA
  - Área de estudo - meios físicos e biótico
  - Limite municipal
  - Limite estadual
  - Corredor Oeste de Exportação - Nova Fozeste - Trechos
  - I - Manágua e Casavel
  - II - Foz do Iguaçu e Casavel
- Suscetibilidade a movimentos de massa gravitacionais**
- 1 (máximo)
  - 0,5
  - 0 (mínimo)



Escala 1:105.000  
Impressão em A0 (1627 x 1411 mm)  
Data agosto/2021

Projeção polidistal.  
Datum horizontal: SIRGAS 2000.  
Datum vertical: Megalóide (Linha), SC.

Fuente dados:  
Curva e massa d'água: DAT 2000; Área de estudo: Curva de nível: SRTM30 PLUS; SUSCETIBILIDADE: 2000; Nova Fozeste: GEOPR 2021; Limite municipal: IBGE 2020; Sistema de coordenadas: UTM; Rodovias: DNIT 2020; Suscetibilidade: FIPR 2021.

**COORDENAÇÃO GERAL**  
Daniel Macedo Neto  
Eng. Ambiental CREA-PR 95.095/D

**RESPONSÁVEL TÉCNICO**  
Rosângela Mara Tapia Lima  
Geóloga CRA-PR 64.367/D

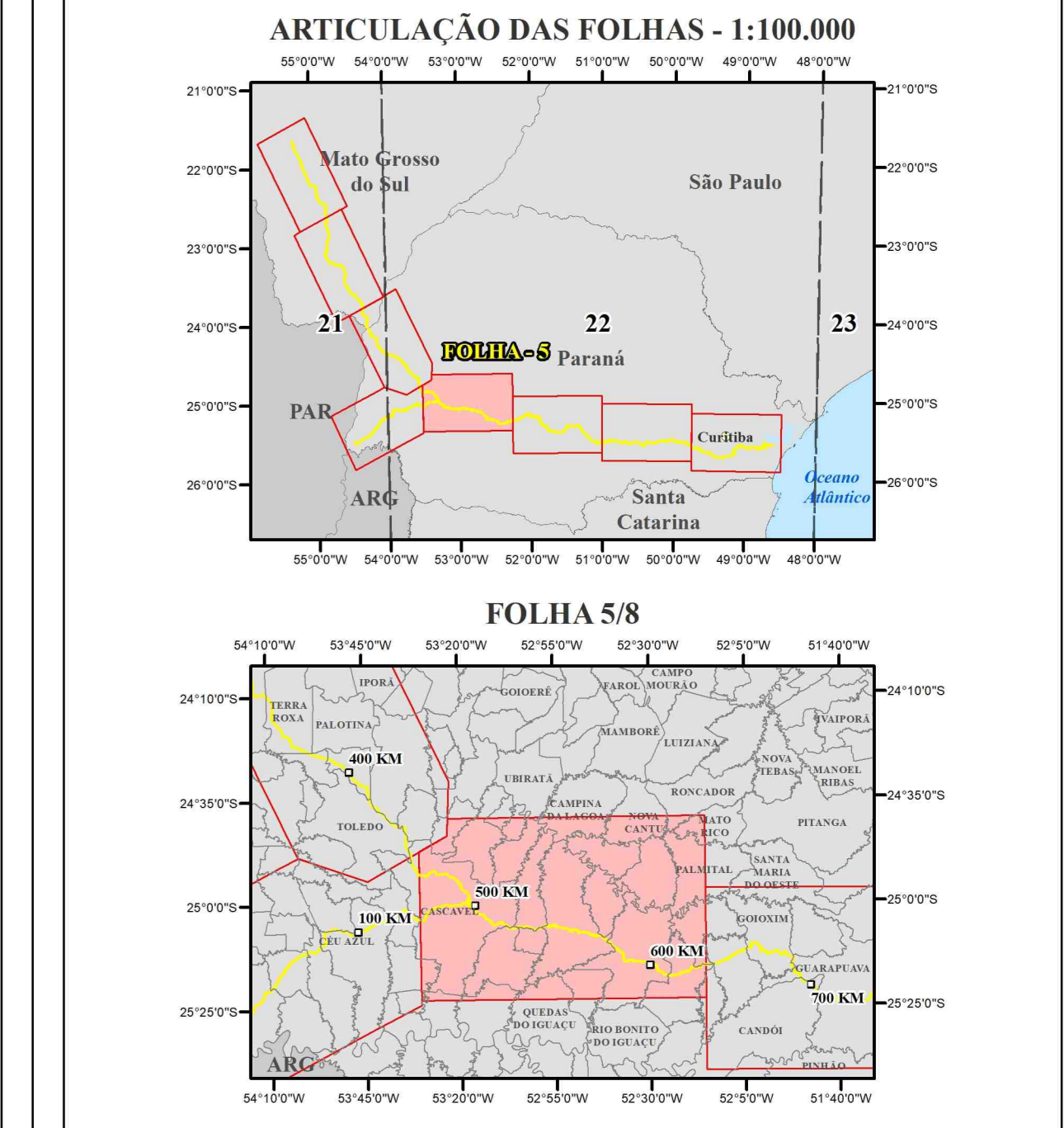
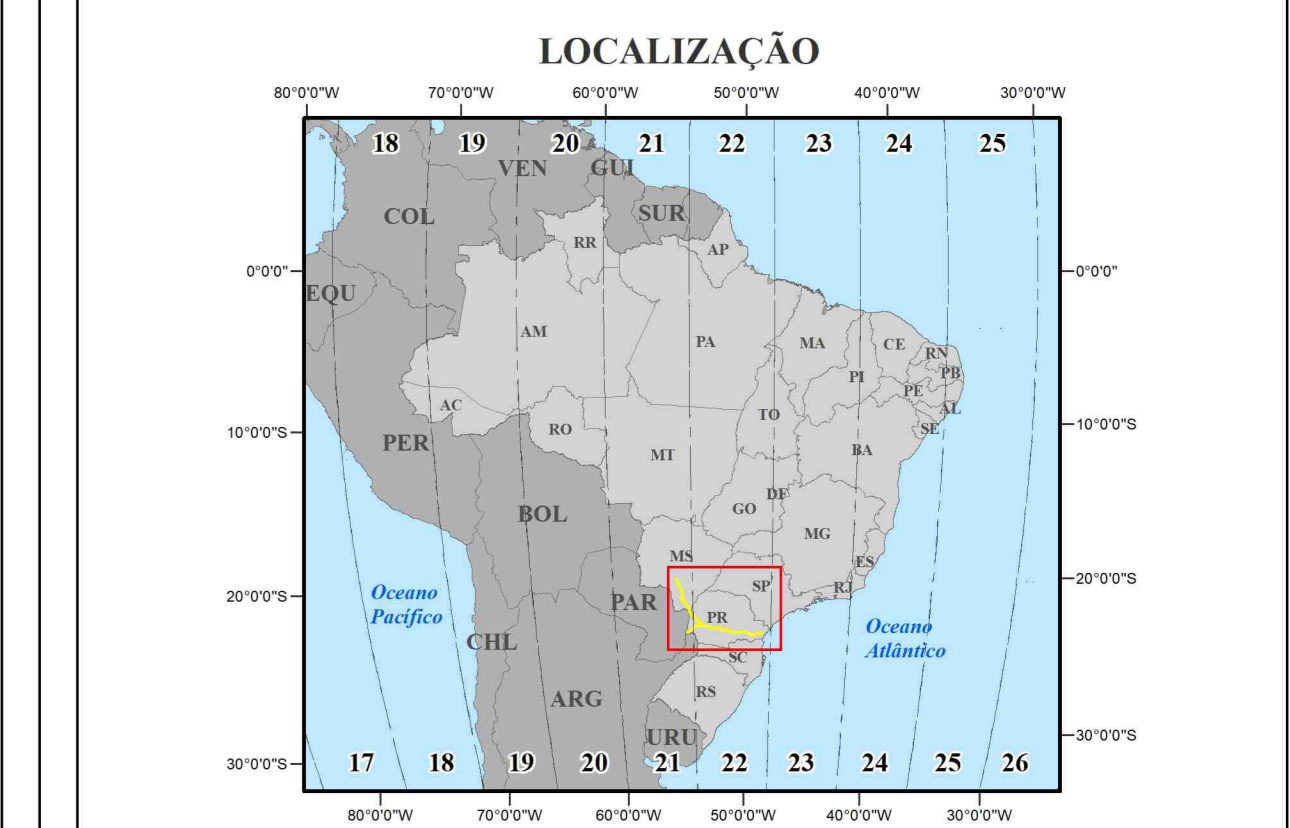
**ELABORAÇÃO MAPA**  
Jackson Goldbach  
Geógrafo CREA-PR 179.284/D



**EMPREENDEDOR**  
 Secretaria de Estado de Infraestrutura e Logística (SEIL)

**EMPRENDIMENTO**  
 Corredor Oeste de Exportação - Nova Foz de Iguaçu

- LEGENDA**
- Quilometragem (a cada 1 km)
  - Quilometragem (a cada 10 km)
  - Rodovias
  - Curva de nível - (a cada 100m)
  - Curso d'água
  - Massa d'água
  - Área Delineamento Alçada - ADA
  - Área de estudo - meio físico e biótico
  - Articulação das folhas
  - Limite municipal
  - Limite estadual
- Corredor Oeste de Exportação - Nova Foz de Iguaçu - Trechos**
- I - Marajó a Cascavel
  - II - Foz de Iguaçu a Cascavel
  - III - Cascavel a Guarani
- Suscetibilidade a movimentos de massa gravitacionais**
- 1 (máximo)
  - 0,5
  - 0 (mínimo)



Escala 1:100.000  
 Impressão em A0 (841 x 1189 mm)  
 Data agosto/2021

Projeto elaborado por:  
 Daniel Macedo Neto  
 Eng. Ambiental CREA-PR 95.095/D

Projeto executado por:  
 Rosângela Mara Tapia Lima  
 Geóloga CRA-PR 64.367/D

Elaborado por:  
 Jackson Goldbach  
 Geógrafo CREA-PR 179.284/D

**COORDENAÇÃO GERAL**  
 Daniel Macedo Neto  
 Eng. Ambiental CREA-PR 95.095/D

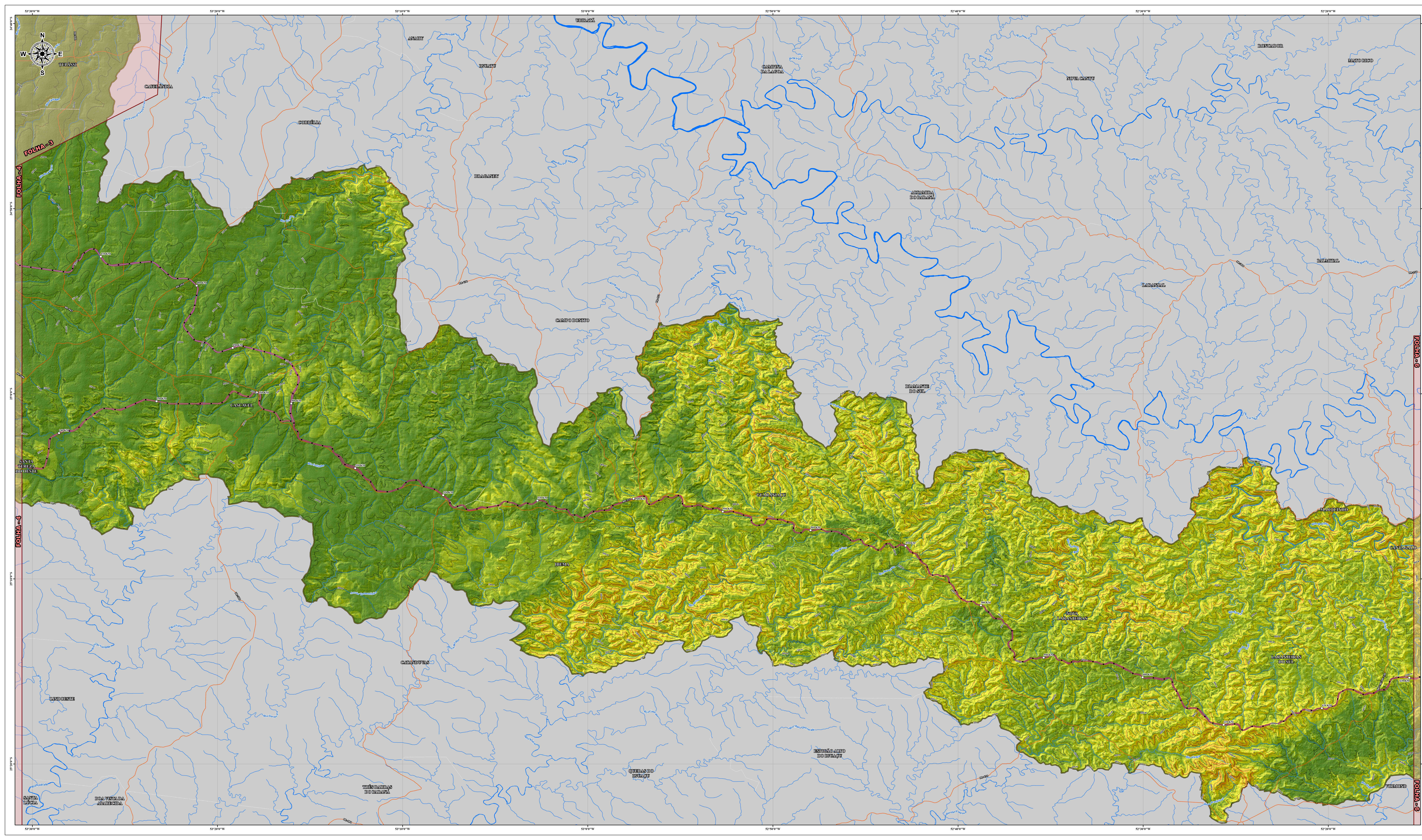
**RESPONSÁVEL TÉCNICO**  
 Rosângela Mara Tapia Lima  
 Geóloga CRA-PR 64.367/D

**ELABORAÇÃO MAPA**  
 Jackson Goldbach  
 Geógrafo CREA-PR 179.284/D

**EMPREENDEDOR** **CONTRATANTE** **CONSULTORIA**

**PARANÁ** **SECRETARIA DE ESTADO DE INFRAESTRUTURA E LOGÍSTICA** **SECRETARIA DO DESENVOLVIMENTO URBANO E DE OBRAS PÚBLICAS**

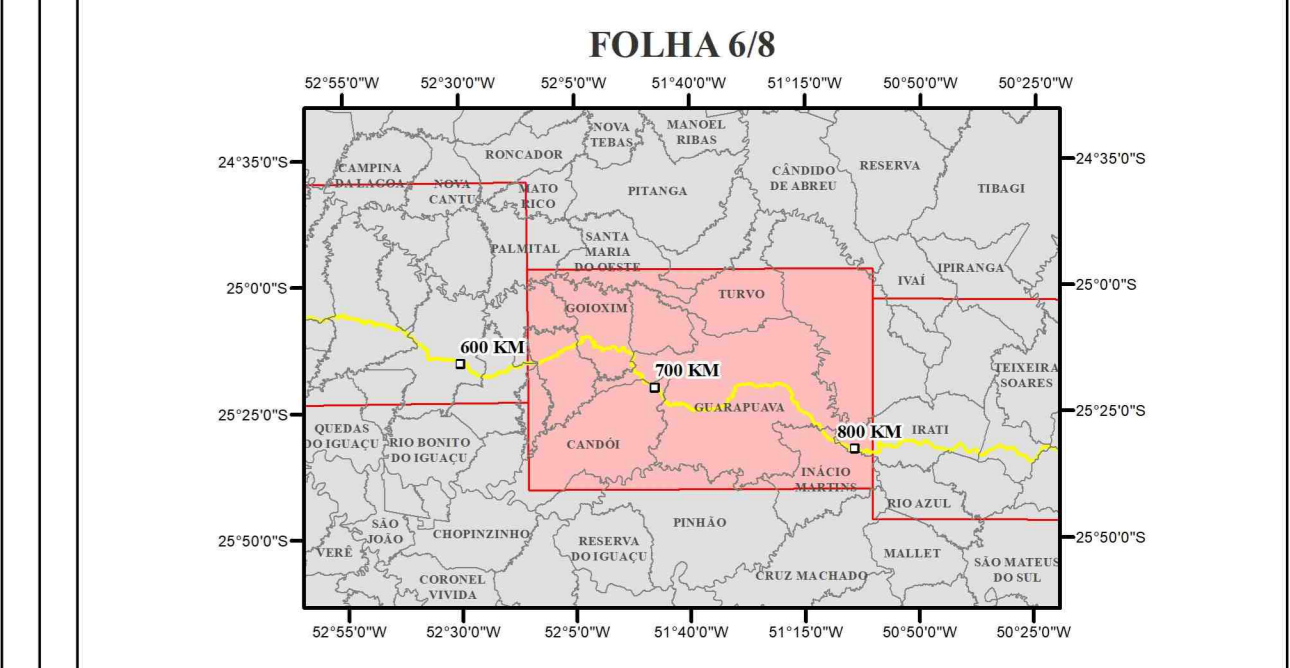
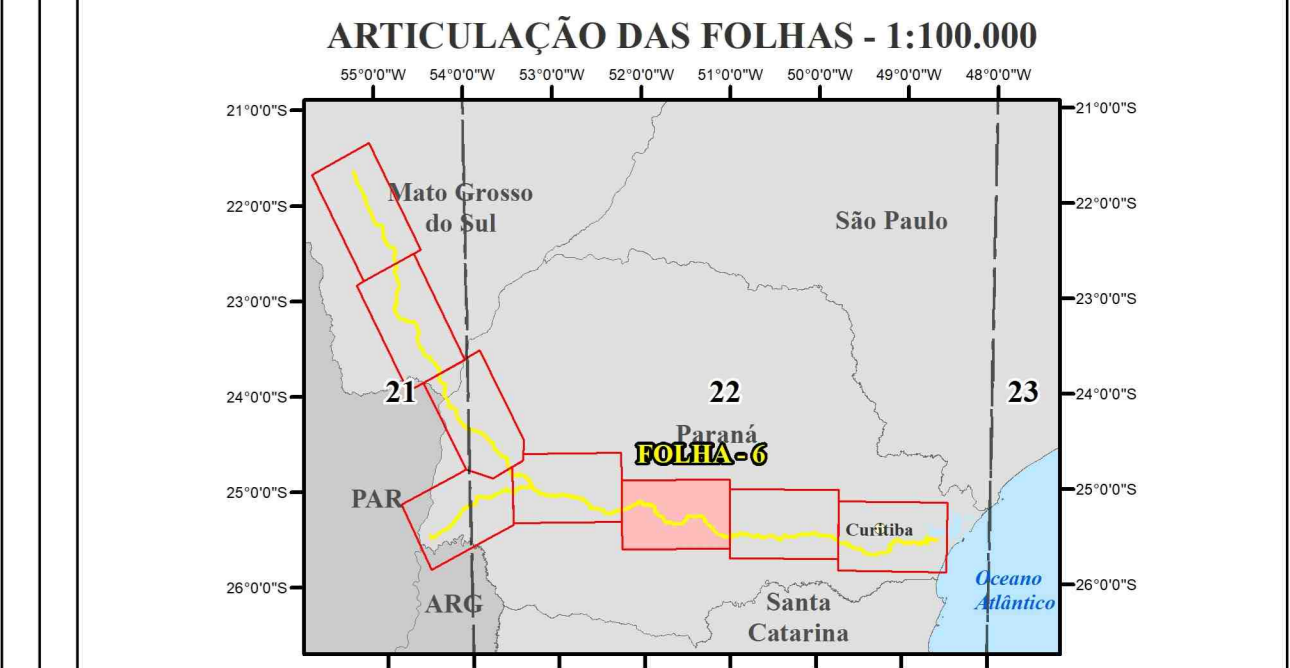
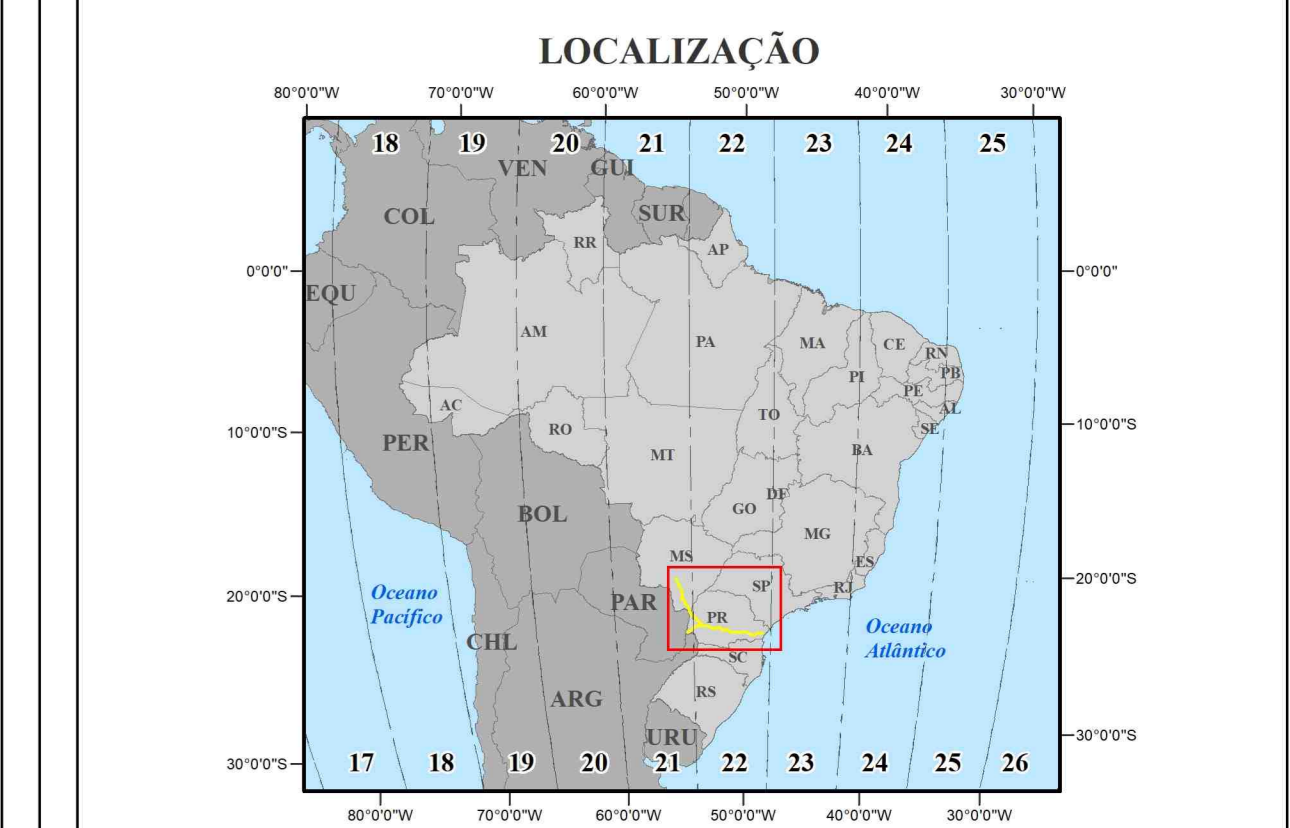
**PARANACIDADE** **fipe** **Fundação Instituto de Pesquisas Econômicas**



**EMPREENDEDOR**  
Secretaria de Estado de Infraestrutura e Logística (SEIL)

**EMPRENDIMENTO**  
Corredor Oeste de Exportação - Nova Fozteite

- LEGENDA**
- Quilometragem (a cada 1 km)
  - Quilometragem (a cada 10 km)
  - Rodovias
  - Curva de nível - (a cada 100m)
  - Curso d'água
  - Massa d'água
  - Área Delineamento Alçada - ADA
  - Área de estudo - meio físico e biótico
  - Articulação das folhas
  - Limite municipal
  - Limite estadual
  - Corredor Oeste de Exportação - Nova Fozteite - Trechos
    - III - Casaré e Casagrossa
    - IV - Guapiruvá e São José dos Pinhais
  - Suscetibilidade a movimentos de massa gravitacionais**
  - 1 (máximo)
  - 0,5
  - 0 (mínimo)



Escala 1:100.000  
Impressão em A0 (841 x 1189 mm)  
Data agosto/2021

Projeto geológico  
Dados baseados: SBRSAS 2000  
Dados verticais: MegaGrid Instituto, SC

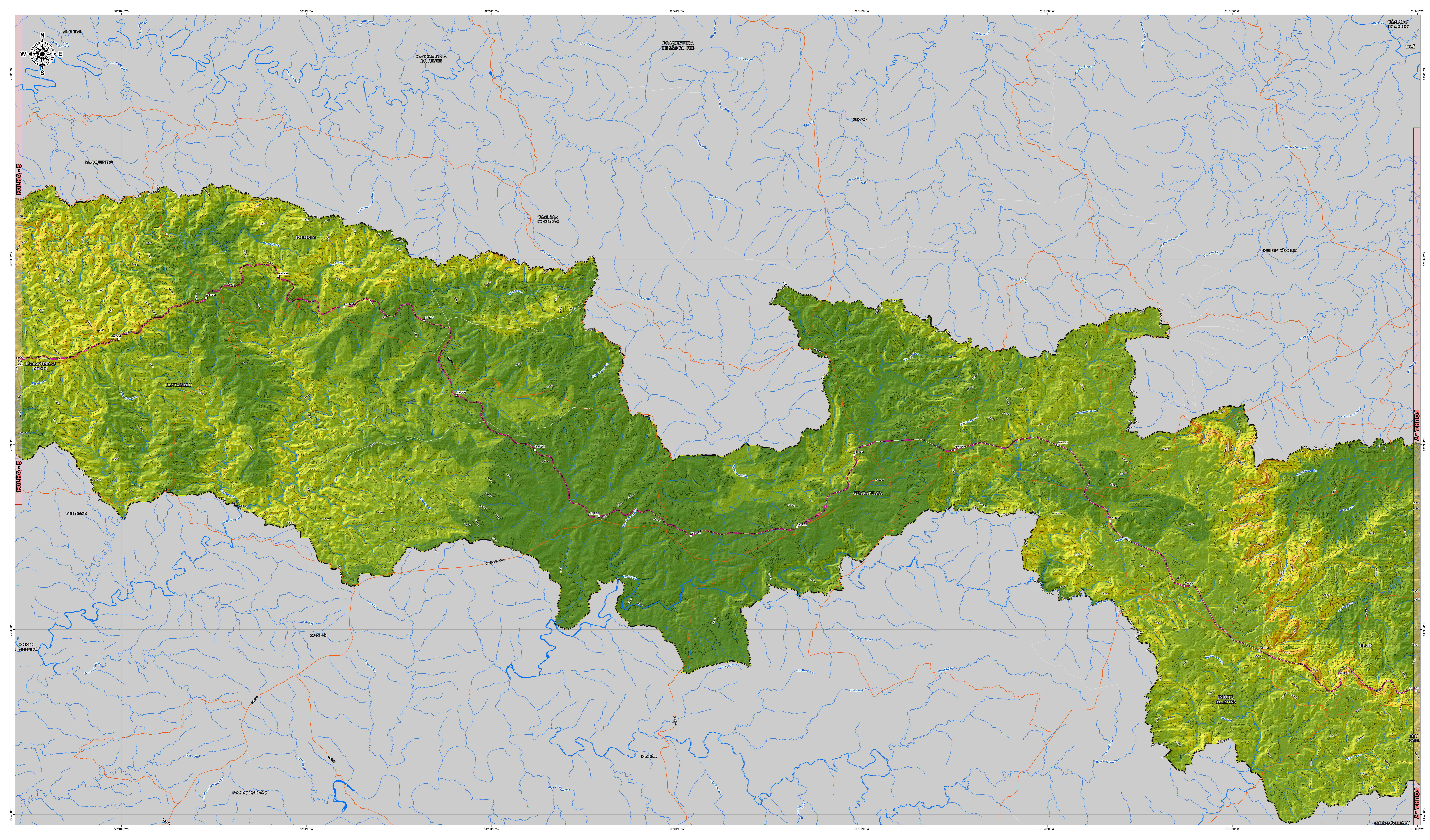
Fonte dados:  
Curva e massa d'água: DAT 2000; Anos de estudo: Curva de nível: SBRSAS 2000 e PR SEMBRASA 2000; Nova Fozteite: GEOPR 2001; Limite municipal: IBGE 2000; Sistema de coordenadas: UTM; Rodovias: DNIT 2000; Suscetibilidade: FIPR 2001

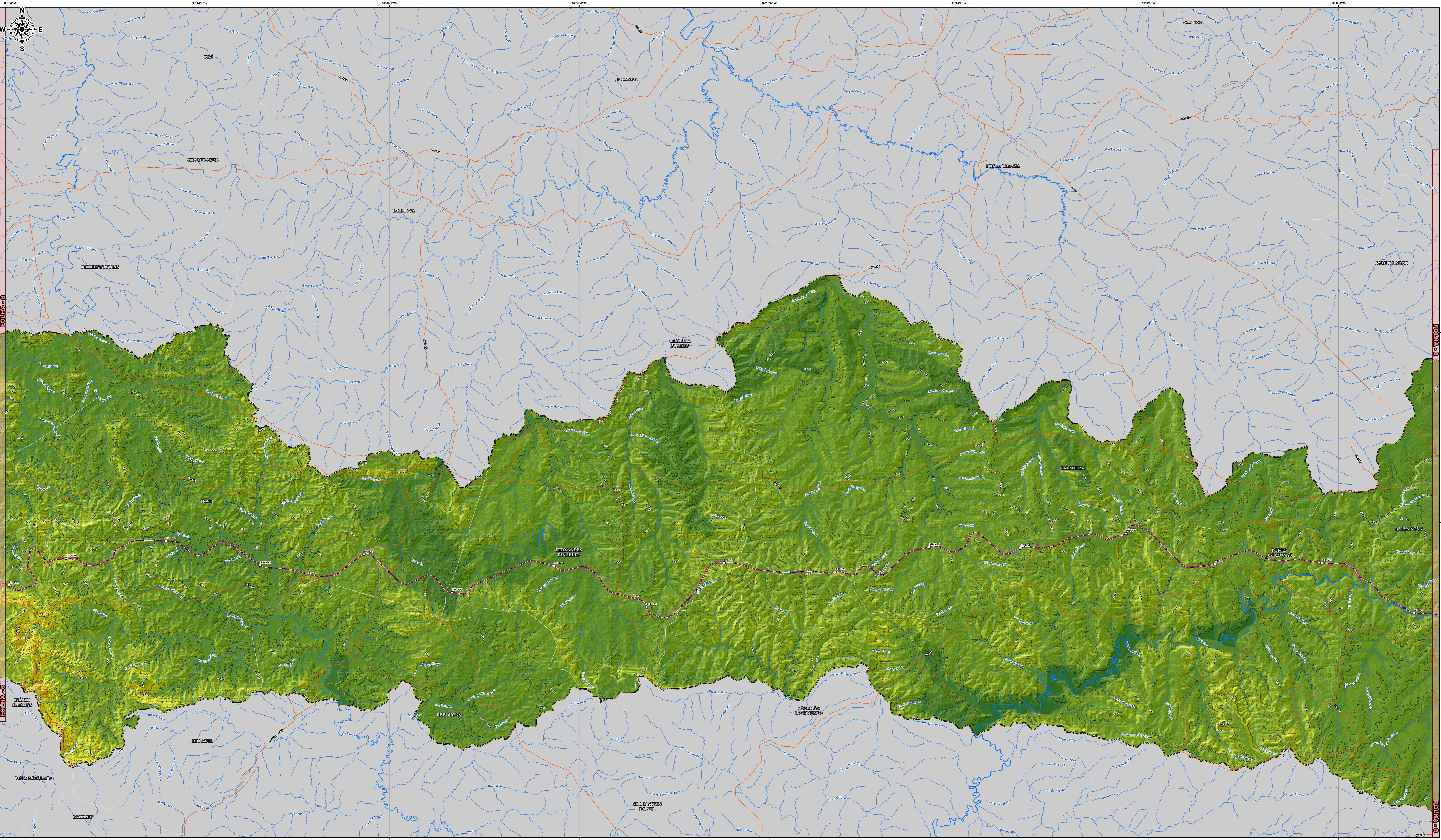
**COORDENAÇÃO GERAL**  
Daniel Macedo Neto  
Eng. Ambiental CREA-PR 95.095/D

**RESPONSÁVEL TÉCNICO**  
Rosângela Mara Tapia Lima  
Geóloga CRA-PR 64.367/D

**ELABORAÇÃO MAPA**  
Jackson Goldbach  
Geógrafo CREA-PR 179.284/D

**EMPREENDEDOR** **CONTRATANTE** **CONSULTORIA**





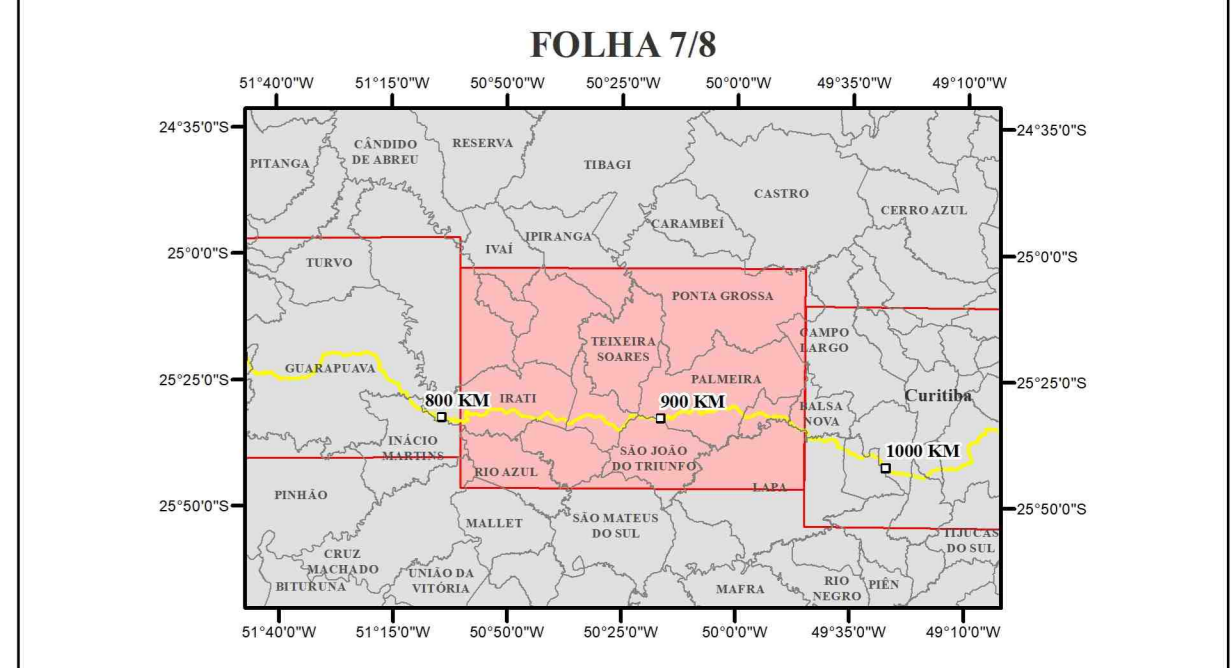
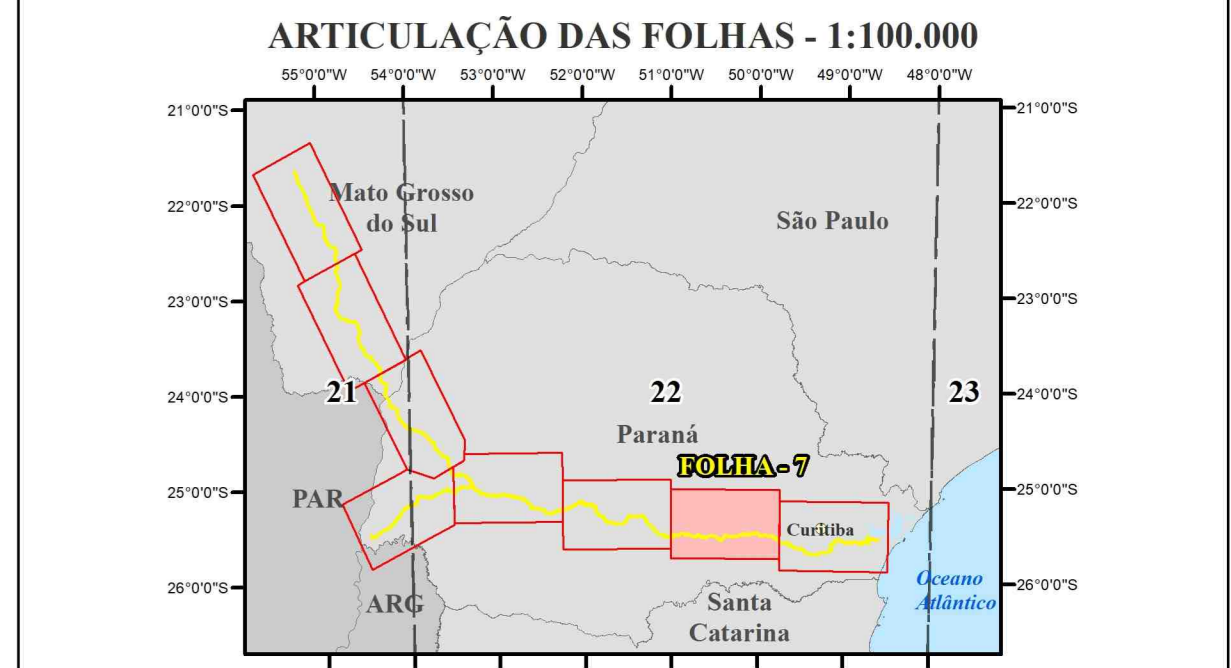
**SUSCETIBILIDADE A MOVIMENTOS DE MASSA GRAVITACIONAIS**

**5-10**  
FOLHA 7/8

**EMPREENDEDOR**  
Secretaria de Estado de Infraestrutura e Logística (SEIL)

**EMPREENDIMENTO**  
Corredor Oeste de Exportação - Nova Feroeste

- LEGENDA**
- Quilometragem (a cada 1 km)
  - Quilometragem (a cada 10 km)
  - Rodovias
  - Curva de nível - (a cada 100m)
  - Curso d'água
  - Massa d'água
  - Área Diretamente Afetada - ADA
  - Área de estudo - meio físico e biótico
  - Articulação das folhas
  - Limite municipal
  - Limite estadual
- Corredor Oeste de Exportação - Nova Feroeste - Trechos  
IV - Guarupava a São José dos Pinhais
- Suscetibilidade a movimentos de massa gravitacionais  
1 (máximo)  
0,5  
0 (mínimo)



Escala 1:100.000  
Impressão em A0 (841 x 1189 mm)  
Data agosto/2021

Projeção polidistal.  
Dados baseados: SBRAS 2000.  
Dados verticais: Mergulho Instituto, SC.  
Fonte dados:  
Censo e mapa digital: IBGE, 2010; Anuário de estatística: IBGE, 2010; SBRAS 2000; PR: SEMTUR, 2010; Nova Feroeste: GEOPR, 2011; Limite municipal: IBGE, 2010; SBRAS 2000; SBRAS 2000; PR: SEMTUR, 2010; Nova Feroeste: GEOPR, 2011; Suscetibilidade: FIPR, 2021.

**COORDENAÇÃO GERAL**  
Daniel Macedo Neto  
Eng. Ambiental CREA-PR 95.095/D

**RESPONSÁVEL TÉCNICO**  
Rosângela Maria Tapia Lima  
Geóloga CRA-PR 64.367/D

**ELABORAÇÃO MAPA**  
Jackson Goldbach  
Geógrafo CREA-PR 179.284/D

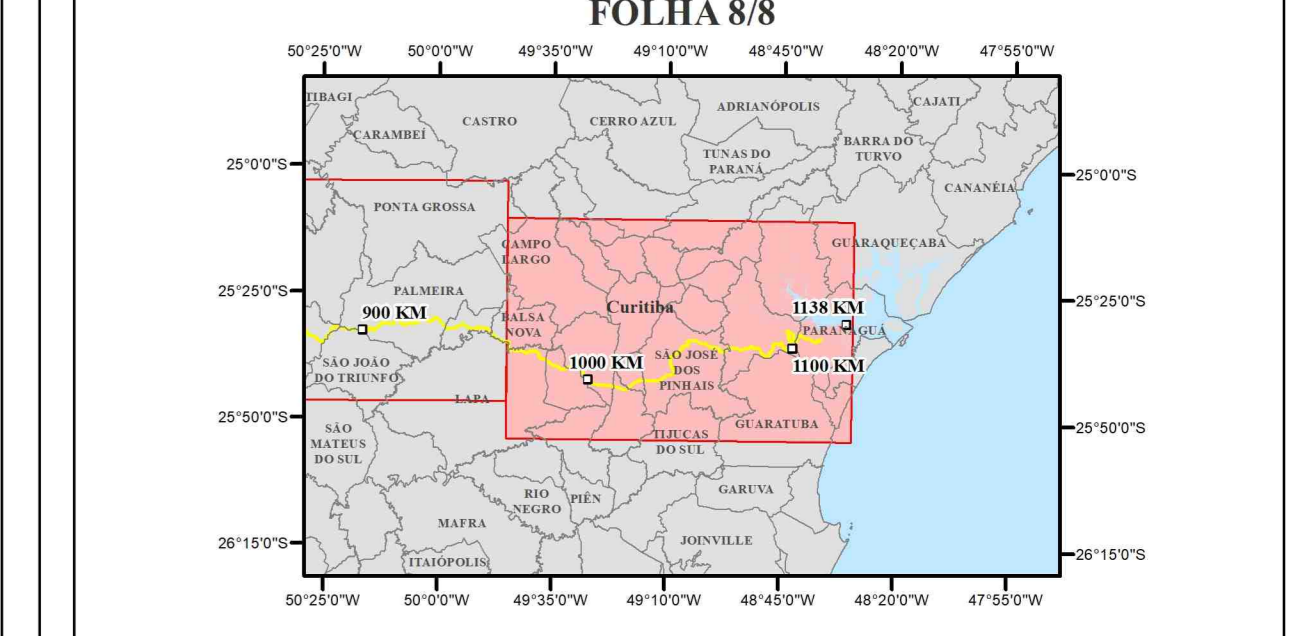
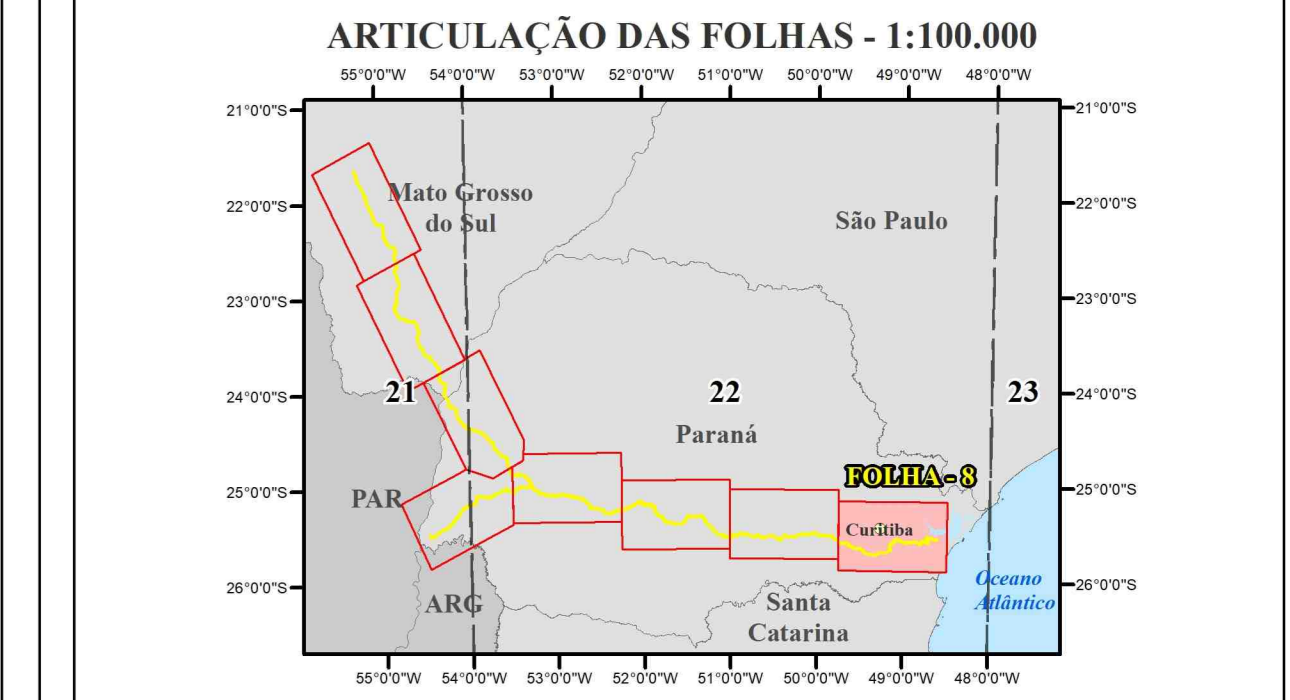
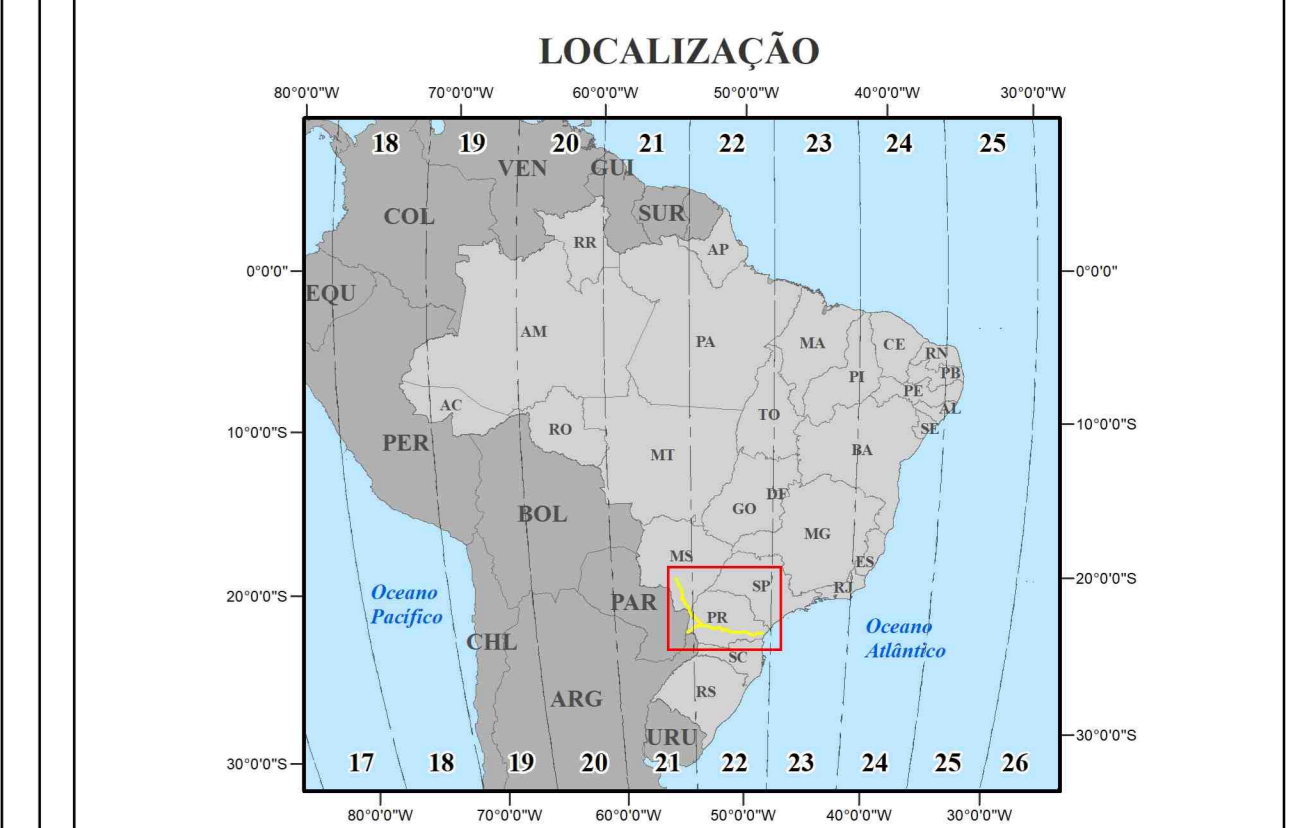
**EMPREENDEDOR** **CONTRATANTE** **CONSULTORIA**



**EMPREENDEDOR**  
 Secretaria de Estado de Infraestrutura e Logística (SEIL)

**EMPRENDIMENTO**  
 Corredor Oeste de Exportação - Nova Foz de Iguaçu

- LEGENDA**
- Quilometragem (a cada 1 km)
  - Quilometragem (a cada 10 km)
  - Rodovias
  - Curva de nível - (a cada 100m)
  - Curso d'água
  - Massa d'água
  - Área Drenante Alçada - ADA
  - Área de estudo - malha física e biótica
  - Articulação das folhas
  - Limite municipal
  - Limite estadual
  - Corredor Oeste de Exportação - Nova Foz de Iguaçu - Trechos
    - IV - Guaçuara a São José dos Pinhais
    - V - São José dos Pinhais a Paranaguá
  - Suscetibilidade a movimentos de massa gravitacionais
    - 1 (máximo)
    - 0,5
    - 0 (mínimo)



Escala 1:100.000  
 Impressão em A0 (1627 x 1414 mm)  
 Data agosto/2021

Projeção polilar  
 Datum horizontal: SIRGAS 2000  
 Datum vertical: Megalóide (Itaipu), SC

Foto: Aerial  
 Curva e massa d'água: DAT 2000; Área de estudo: Curva de nível: SRTM30 PLUS; Nova Foz de Iguaçu: GEOPR 2021; Limite municipal: IBGE 2020; Município: Itaipu; Estado: Paraná; Suscetibilidade: FIPR 2021

**COORDENAÇÃO GERAL**  
 Daniel Macedo Neto  
 Eng. Ambiental CREA-PR 95.095/D

**RESPONSÁVEL TÉCNICO**  
 Rosângela Mara Tapia Lima  
 Geóloga CRA-PR 64.367/D

**ELABORAÇÃO MAPA**  
 Jackson Goldbach  
 Geógrafo CREA-PR 179.284/D

