



**GOVERNO DO ESTADO DO PARANÁ**  
**SERVIÇO SOCIAL AUTÔNOMO PARANACIDADE**

**ESTUDO E RELATÓRIO DE IMPACTO AMBIENTAL EIA/RIMA**

**CORREDOR OESTE DE EXPORTAÇÃO – NOVA FERROESTE**

**TRECHO: MARACAJU (MS) - PARANAGUÁ (PR)**

**RAMAL: FOZ DO IGUAÇU (PR) - CASCAVEL (PR)**

**APÊNDICE 5-9 – DIAGNÓSTICO AMBIENTAL**

**MAPA DE SUSCETIBILIDADE À EROSÃO**

**SÃO PAULO**

**NOVEMBRO/2021**



# SUSCETIBILIDADE A PROCESSOS EROSIVOS

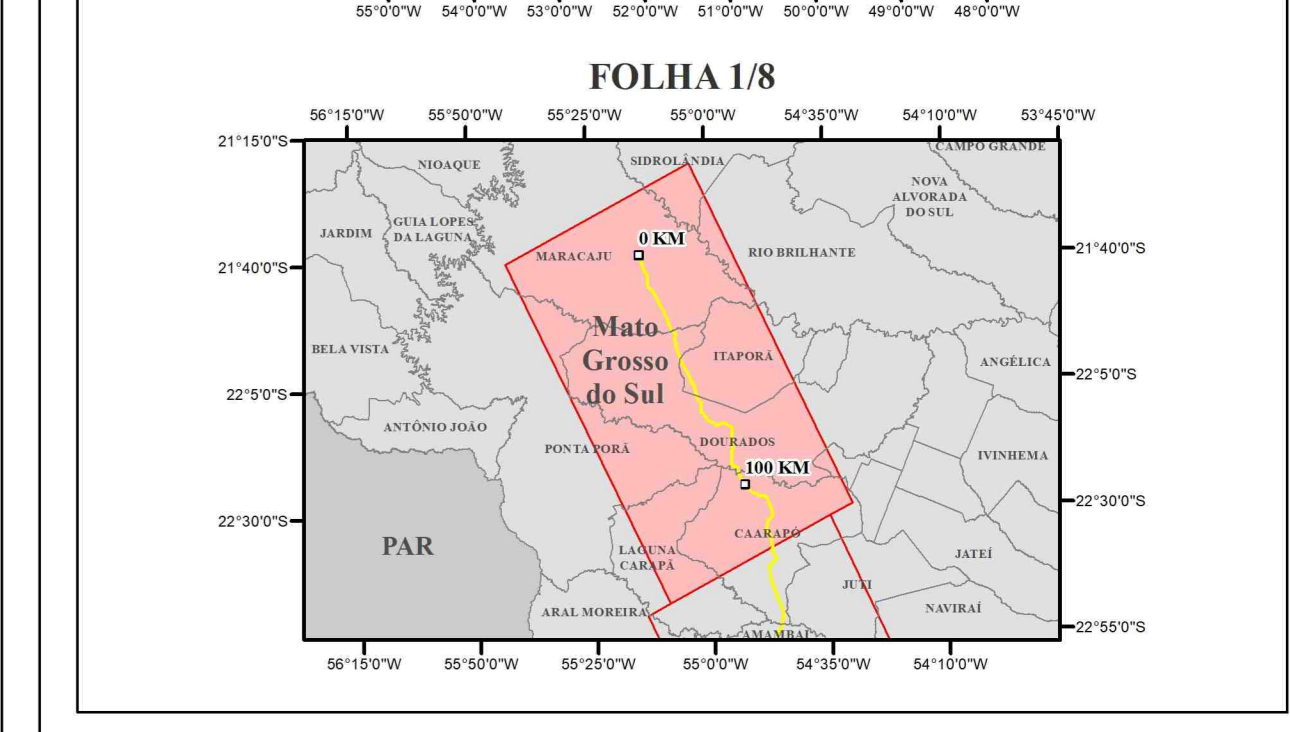
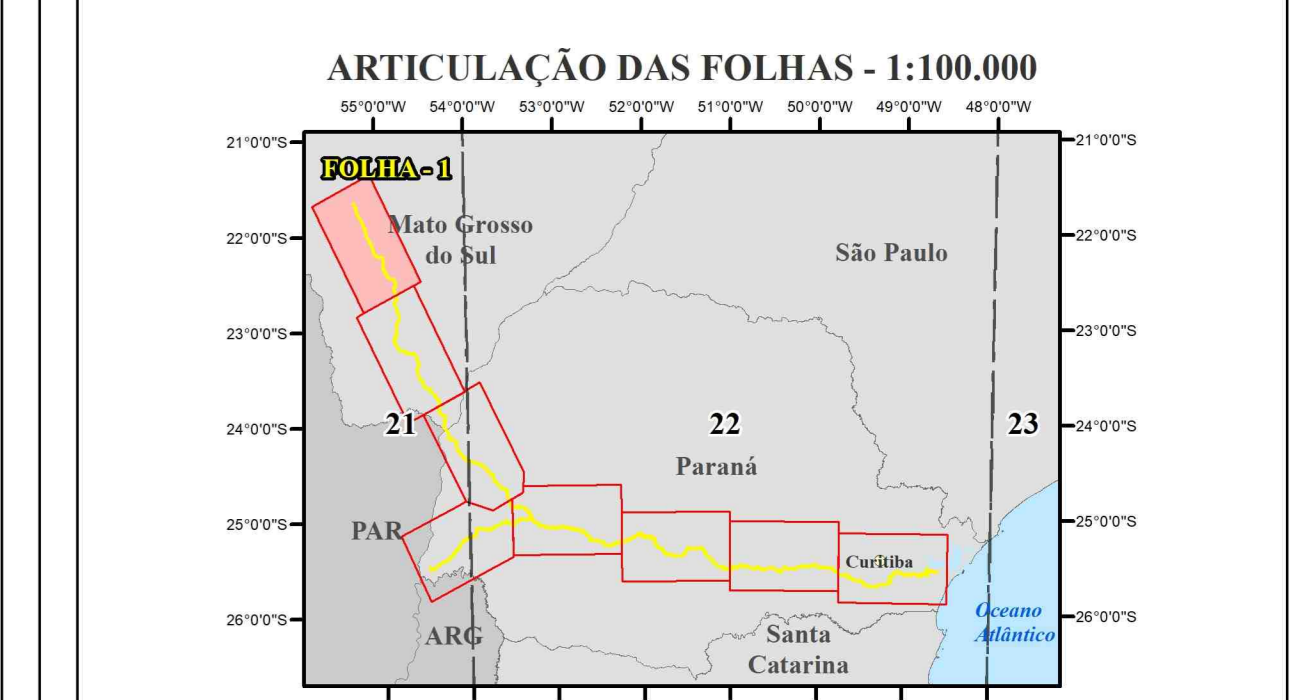
5-9

FOLHA 1/8

**EMPREENDEDOR**  
Secretaria de Estado de Infraestrutura e Logística (SEIL)

**EMPREENDIMENTO**  
Corredor Oeste de Exportação - Nova Fozteoste

- LEGENDA**
- Quilometragem (a cada 1 km)
  - Quilometragem (a cada 10 km)
  - Rodovias
  - Curva d'água
  - Curva de nível - (a cada 100m)
  - Massa d'água
  - Articulação das folhas
  - Área Diretamente Afetada - ADA
  - Área de estado - meio físico e biótico
  - Limite municipal
  - Limite estadual
  - Corredor Oeste de Exportação - Nova Fozteoste - Trechos
  - 1 - Maracaju a Cascael
- Suscetibilidade a processos erosivos**
- 1 (máximo)
  - 0,5
  - 0 (mínimo)



Escala 1:100.000  
Impressão em A0 (1627 x 1414 mm)  
Data agosto/2021

Projeção polidistal.  
Datum horizontal: SIRGAS 2000.  
Datum vertical: Mogi das Cruzes, SC.

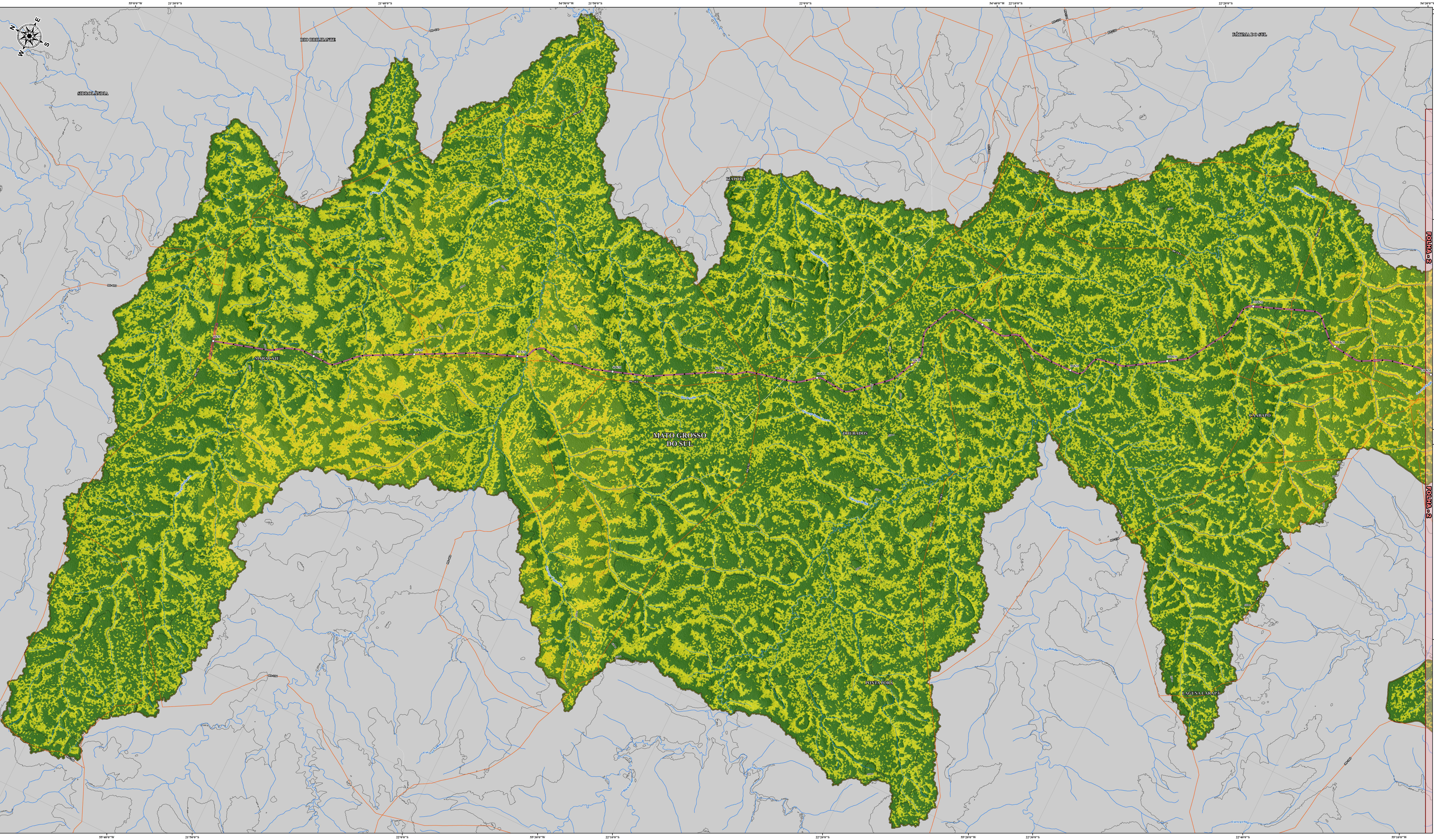
Fonte dados:  
Curva e massa d'água: DAT 2000; Anos de estudo: Curva de nível: SRTM30 PLUS; SUDENE/ISA, 2000; Nova Fozteoste: GEOP/PR, 2021; Limite municipal: IBGE, 2020; Bases de dados: SIBRA, 2020; SIBRA/ISA, 2020; Nova Fozteoste: GEOP/PR, 2021; Suscetibilidade: FIPR, 2021.

**COORDENAÇÃO GERAL**  
Daniel Macedo Neto  
Eng. Ambiental CREA-PR 95.095/D

**RESPONSÁVEL TÉCNICA**  
Rosângela Mara Tapia Lima  
Geóloga CRA-PR 64.367/D

**ELABORAÇÃO MAPA**  
Jackson Goldbach  
Geógrafo CREA-PR 179.284/D

<b>EMPREENDEDOR</b>	<b>CONTRATANTE</b>	<b>CONSULTORIA</b>
SECRETARIA DE DESENVOLVIMENTO URBANO E DE OBRAS PÚBLICAS	PARANACIDADE	Fundação Instituto de Pesquisas Econômicas





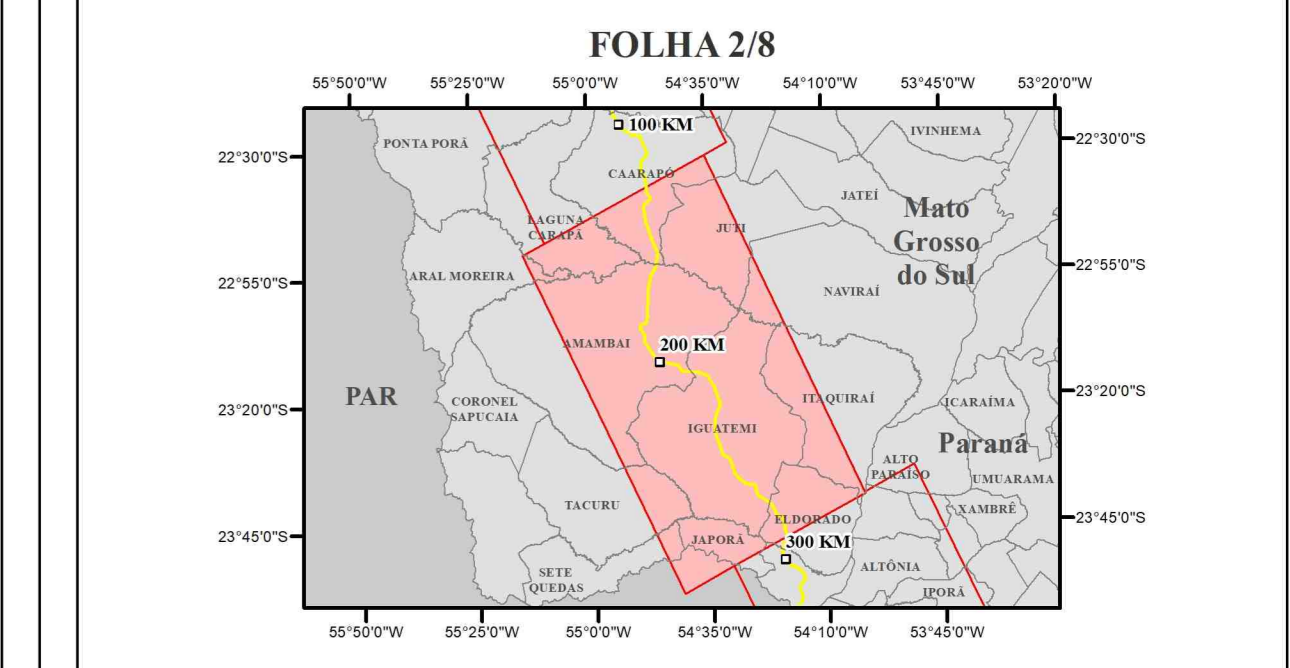
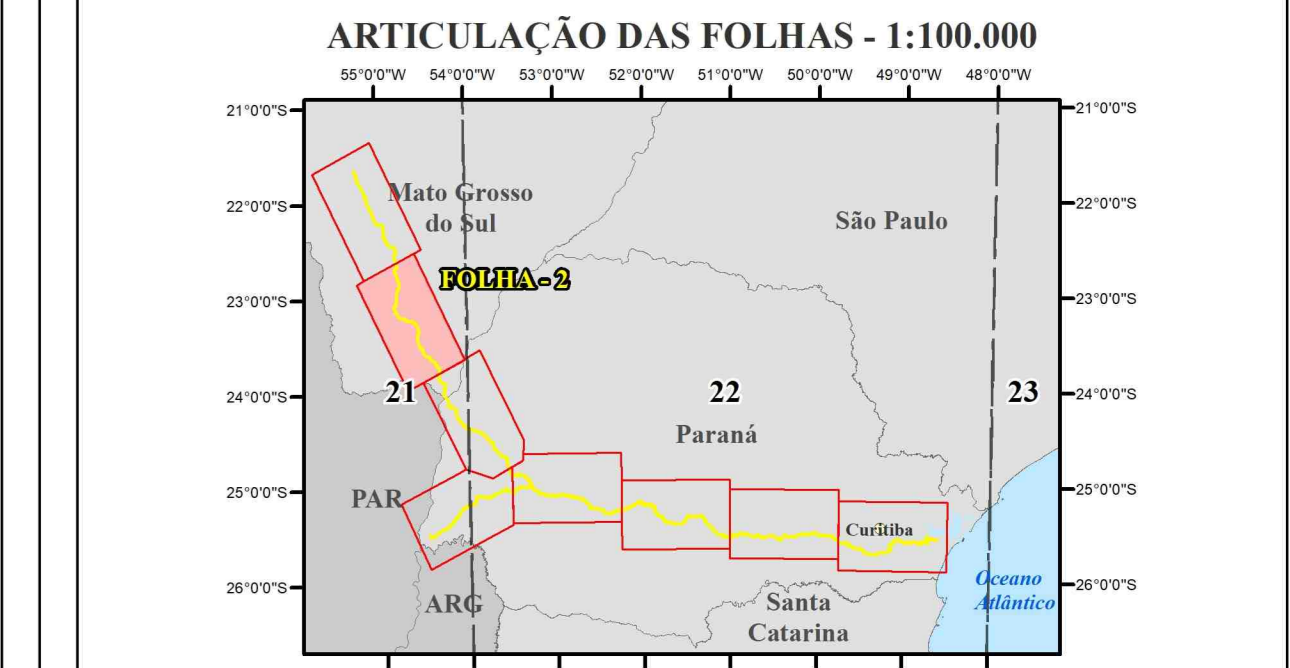
# SUSCETIBILIDADE A PROCESSOS EROSIVOS

**5-9**  
FOLHA 2/8

**EMPREENDEDOR**  
Secretaria de Estado de Infraestrutura e Logística (SEIL)

**EMPRENDIMENTO**  
Corredor Oeste de Exportação - Nova Ferteoste

- LEGENDA**
- Quilometragem (a cada 1 km)
  - Quilometragem (a cada 10 km)
  - Rodovias
  - Curva de nível - (a cada 100m)
  - Curso d'água
  - Massa d'água
  - Área Diretamente Afetada - ADA
  - Área de estudo - meios físico e biótico
  - Articulação das folhas
  - Limite municipal
  - Limite estadual
  - Corredor Oeste de Exportação - Nova Ferteoste - Trechos
  - 1 - Maringá a Cascael
- Suscetibilidade a processos erosivos**
- 1 (máximo)
  - 0,5
  - 0 (mínimo)



Escala 1:100.000  
Impressão em A0 (842 x 1189 mm)  
Data agosto/2021

Projeto polidisciplinar  
Dados base: SIBRA 2000  
Dados verticais: Mergulho Instituto, SC

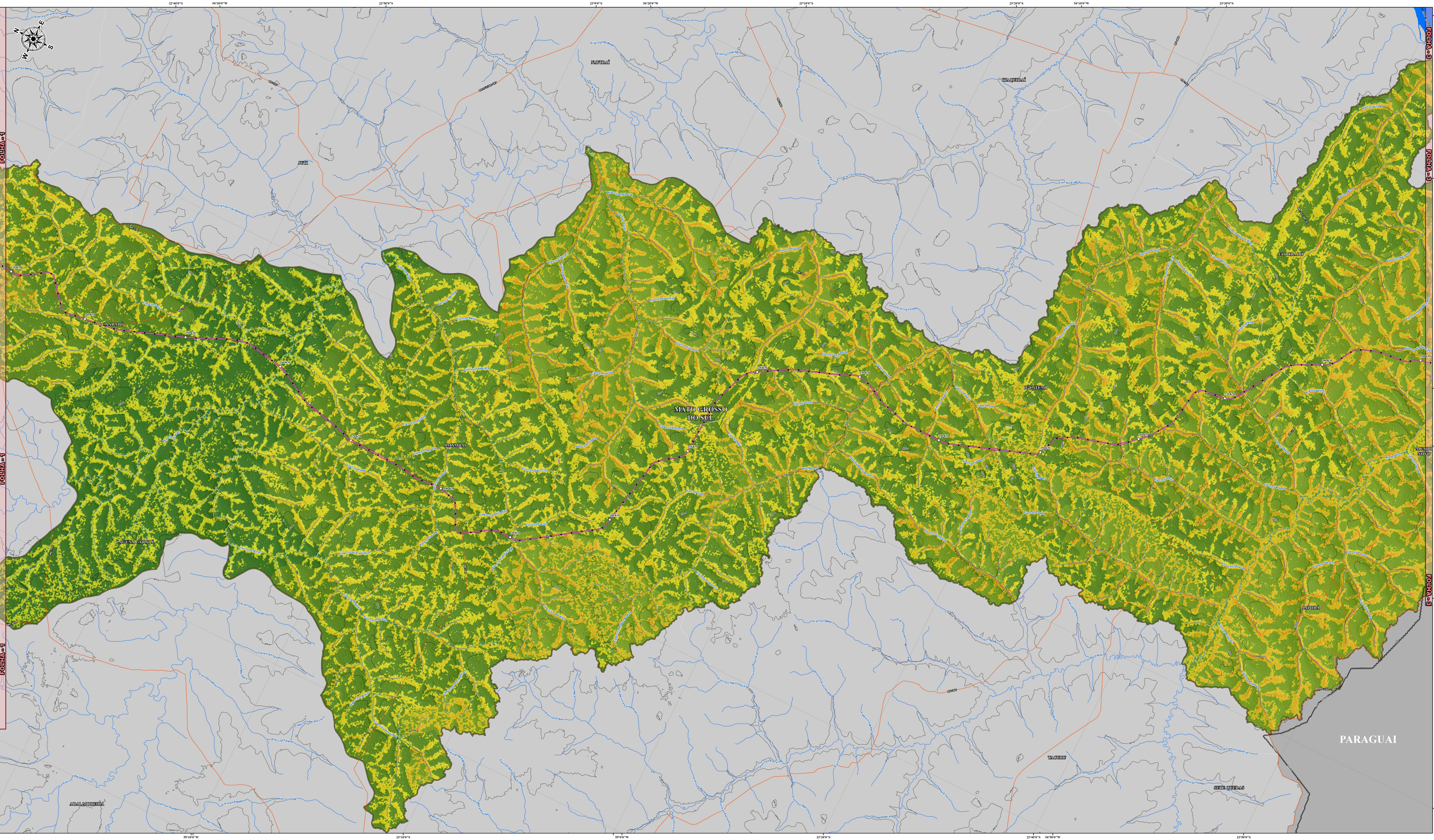
Fonte dados:  
Censo e mapa digital: IBGE, 2010; Anos de estudo: Curvas de nível: SIBRA 2000; FPE SUDENEISA, 2000; Nova Ferteoste: GEOPAR, 2021; Limite municipal: IBGE, 2010; Sistema Sinalizador: EMB SUDENEISA, 2000; Nova Ferteoste: GEOPAR, 2021; Suscetibilidade: FPE, 2021

**COORDENAÇÃO GERAL**  
Daniel Macedo Neto  
Eng. Ambiental CREA-PR 95.095/D

**RESPONSÁVEL TÉCNICO**  
Rosângela Mara Tapia Lima  
Geóloga CRA-PR 64.367/D

**ELABORAÇÃO MAPA**  
Jackson Goldbach  
Geógrafo CREA-PR 179.284/D

EMPREENDEDOR      CONTRATANTE      CONSULTORIA

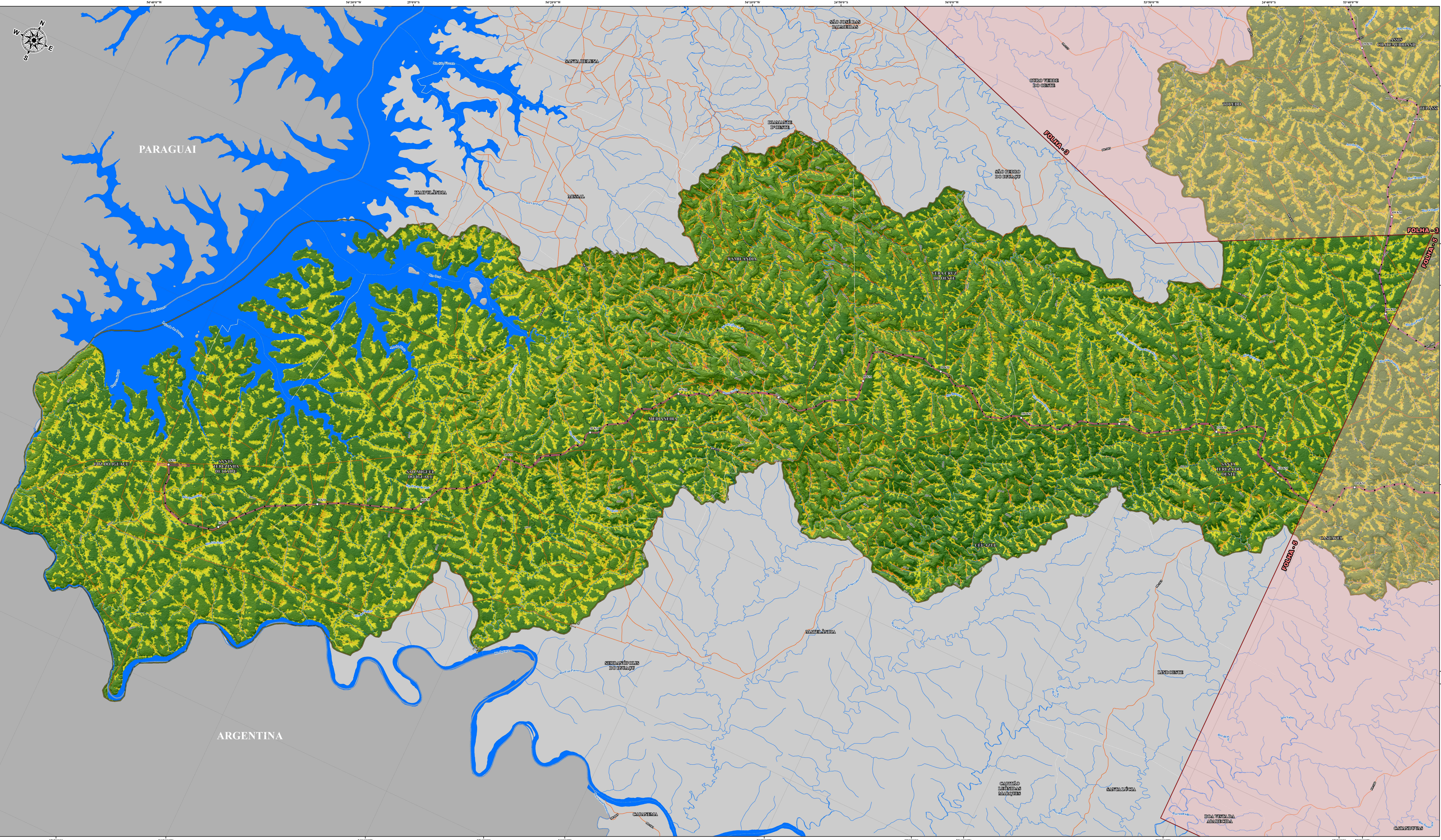


Map grid coordinates: 22°40'00" S, 22°50'00" S, 23°00'00" S, 23°10'00" S, 23°20'00" S, 23°30'00" S, 23°40'00" S, 23°50'00" S, 23°00'00" W, 23°10'00" W, 23°20'00" W, 23°30'00" W, 23°40'00" W, 23°50'00" W.









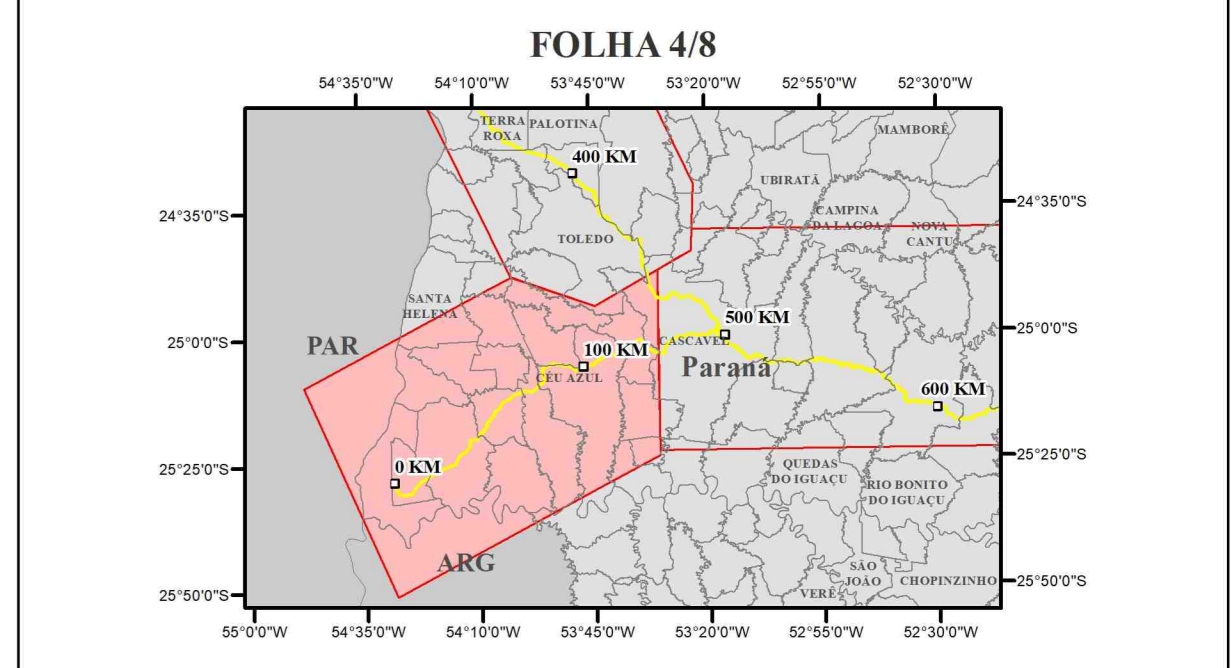
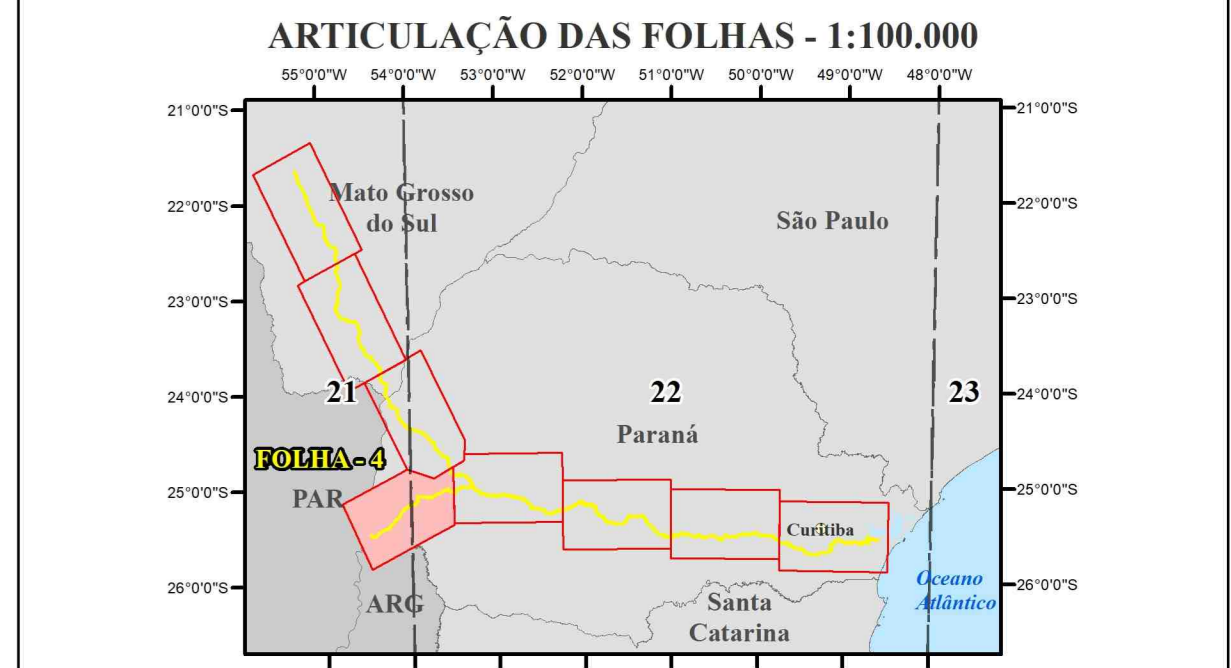
# SUSCETIBILIDADE A PROCESSOS EROSIVOS

**5-9**  
FOLHA 4/8

**EMPREENDEDOR**  
Secretaria de Estado de Infraestrutura e Logística (SEIL)

**EMPRENDIMENTO**  
Corredor Oeste de Exportação - Nova Fozeste

- LEGENDA**
- Quilometragem (a cada 1 km)
  - Quilometragem (a cada 10 km)
  - ~ Curva de nível - (a cada 100m)
  - Rodovias
  - Caminho d'água
  - Massa d'água
  - Área Diretamente Afetada - ADA
  - Área de estado - meios físicos e biótico
  - Limite municipal
  - Limite estadual
  - Corredor Oeste de Exportação - Nova Fozeste - Trechos
    - I - Manágua a Casavel
    - II - Foz do Iguaçu a Casavel
  - Suscetibilidade a processos erosivos
    - 1 (máximo)
    - 0,5
    - 0 (mínimo)



Escala 1:105.000  
Impressão em A0 (841 x 1189 mm)  
Data agosto/2021

Projeção poligonal  
Datum horizontal: SIRGAS 2000  
Datum vertical: Megaritmo Ibróides, SC

Fonte dados:  
Curva e massa d'água: DAT 2000; Área de estado: Curva de nível: SRTM30 PLUS; SUSCETIBILIDADE: 2000; Nova Fozeste: GEOPR 2021; Limite municipal: IBGE 2020; Sistema de coordenadas: UTM; Rodovias: DNIT 2020; Suscetibilidade: FIPR 2021

**COORDENAÇÃO GERAL**  
Daniel Macedo Neto  
Eng. Ambiental CREA-PR 95.095/D

**RESPONSÁVEL TÉCNICO**  
Rosângela Mara Tapia Lima  
Geóloga CRA-PR 64.367/D

**ELABORAÇÃO MAPA**  
Jackson Goldbach  
Geógrafo CREA-PR 179.284/D

EMPREENDEDOR      CONTRATANTE      CONSULTORIA







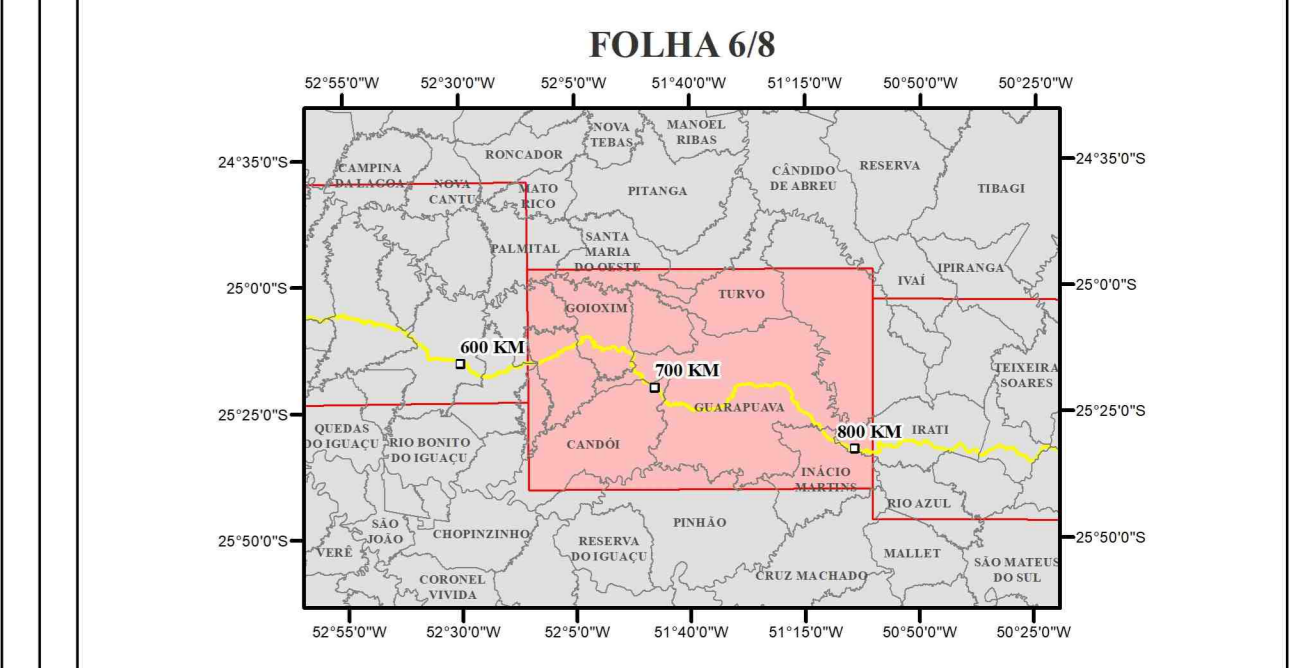
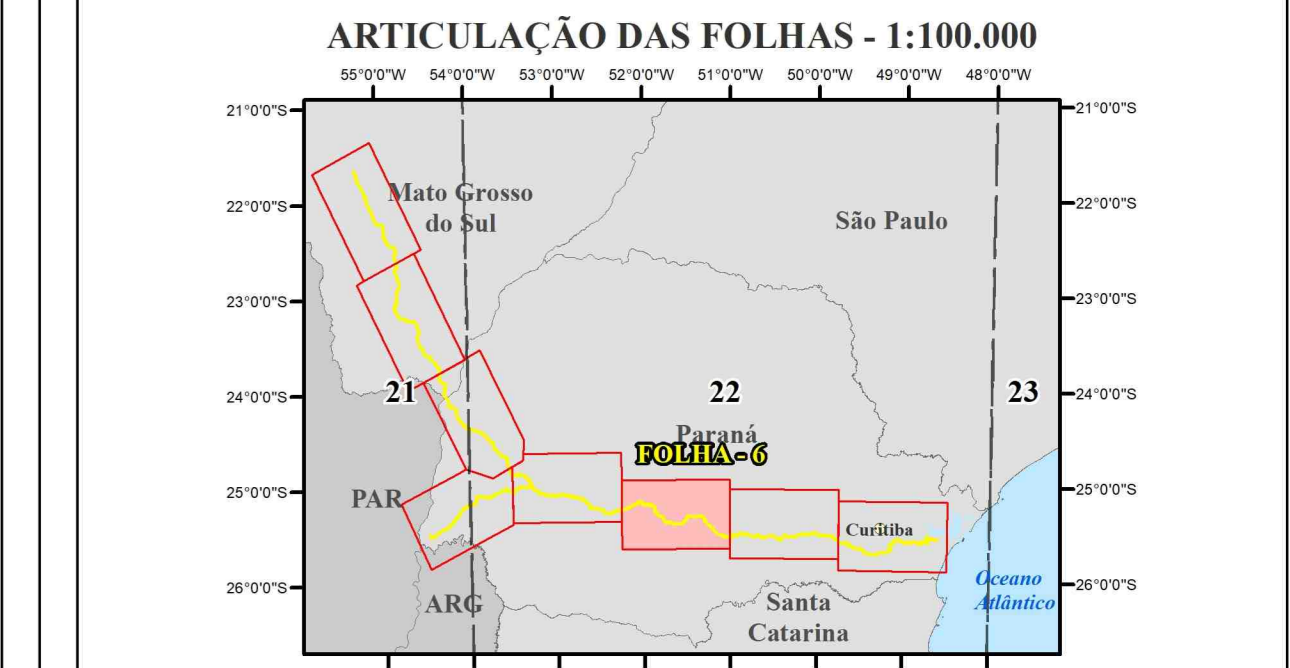
# SUSCETIBILIDADE A PROCESSOS EROSIVOS

**5-9**  
FOLHA 6/8

**EMPREENDEDOR**  
Secretaria de Estado de Infraestrutura e Logística (SEIL)

**EMPREENDIMENTO**  
Corredor Oeste de Exportação - Nova Feroeste

- LEGENDA**
- Quilometragem (a cada 1 km)
  - Quilometragem (a cada 10 km)
  - Rodovias
  - Curva de nível - (a cada 100m)
  - Curso d'água
  - Massa d'água
  - Área Diretamente Afetada - ADA
  - Área de estudo - meio físico e biótico
  - Articulação das folhas
  - Limite municipal
  - Limite estadual
  - Corredor Oeste de Exportação - Nova Feroeste - Trechos
    - III - Casaré e Guapiruvá
    - IV - Guapiruvá e São José dos Pinhais
  - Suscetibilidade a processos erosivos**
  - 1 (máximo)
  - 0,5
  - 0 (mínimo)



Escala 1:100.000  
Impressão em A0 (841 x 1189 mm)  
Data: agosto/2021

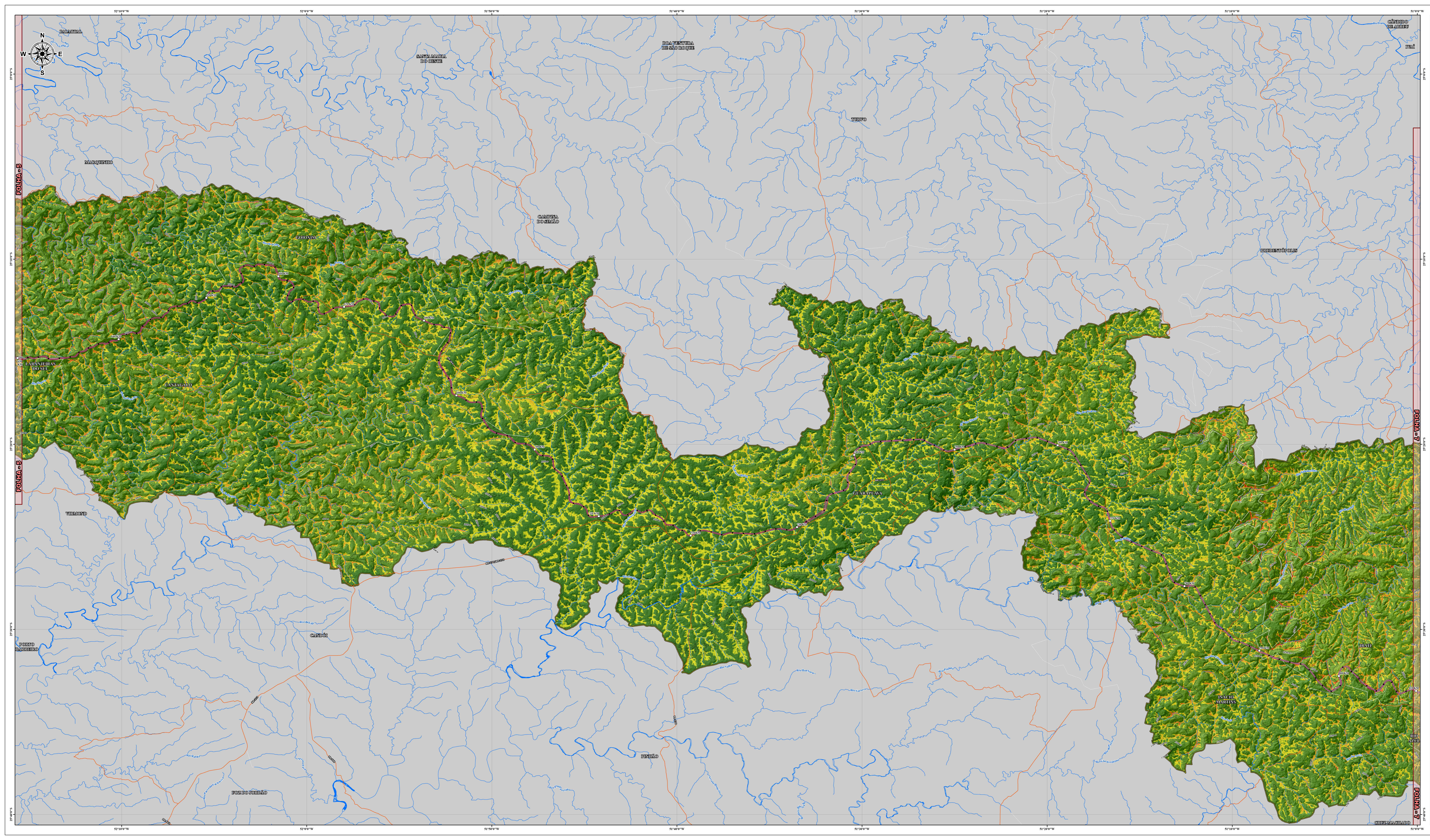
Projeção polidistal  
Datum horizontal: SIRGAS 2000  
Datum vertical: Mogi das Cruzes, SC

Fonte dados:  
Censo e mapa digital: IBGE, 2010; Atlas de estado: Curvas de nível: SRTM30 PLUS; SUDENE/ISA, 2010; Nova Feroeste: GEOPAR, 2011; Limite municipal: IBGE, 2010; Bases hidrográficas: EMBRAPA, Rodovias: DNIT, 2010; Suscetibilidade: FIPR, 2011

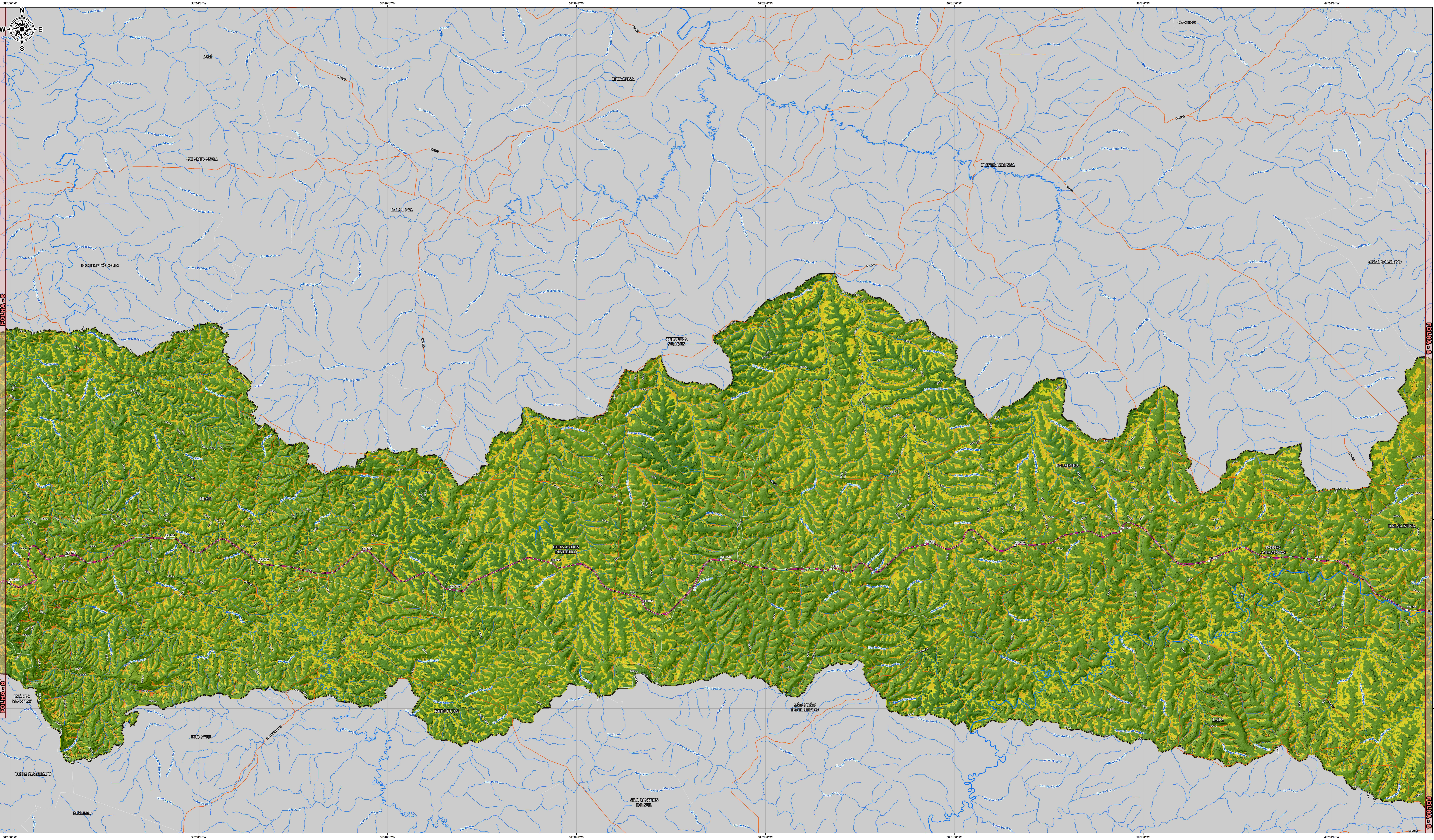
**COORDENAÇÃO GERAL**  
Daniel Macedo Neto  
Eng. Ambiental CREA-PR 95.095/D

**RESPONSÁVEL TÉCNICO**  
Rosângela Mara Tapia Lima  
Geóloga CRA-PR 64.367/D

**ELABORAÇÃO MAPA**  
Jackson Goldbach  
Geógrafo CREA-PR 179.284/D







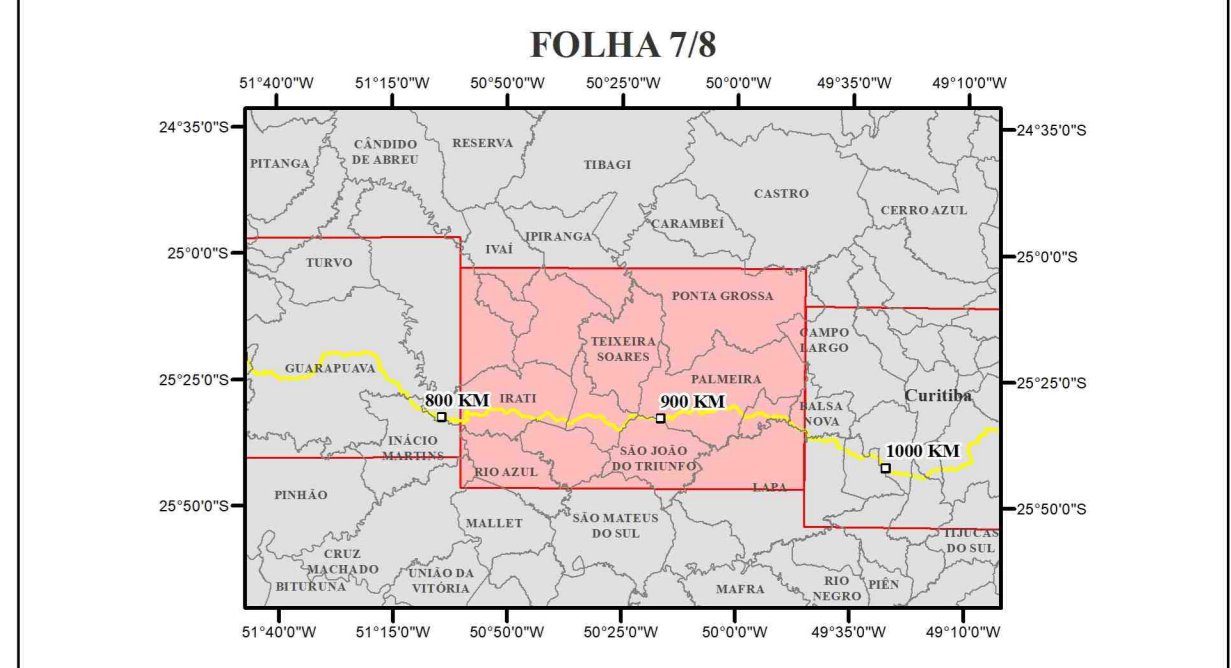
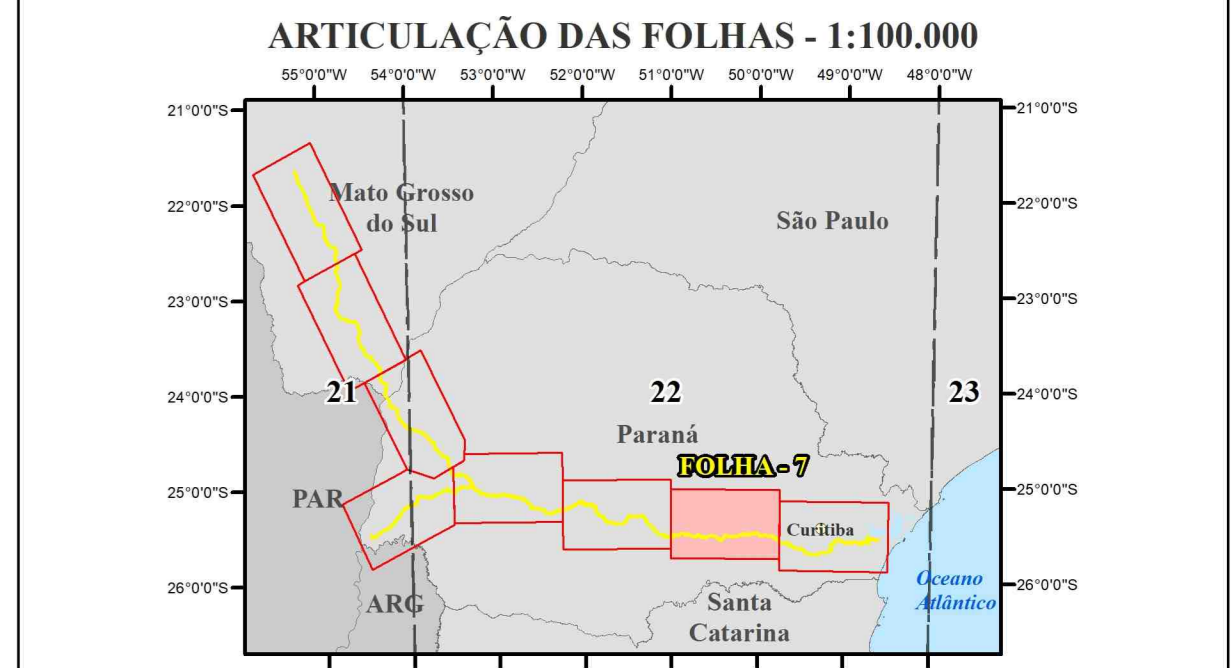
# SUSCETIBILIDADE A PROCESSOS EROSIVOS

**5-9**  
FOLHA 7/8

**EMPREENDEDOR**  
Secretaria de Estado de Infraestrutura e Logística (SEIL)

**EMPREENDIMENTO**  
Corredor Oeste de Exportação - Nova Fozteite

- LEGENDA**
- Quilometragem (a cada 1 km)
  - Quilometragem (a cada 10 km)
  - Rodovias
  - Curva de nível - (a cada 100m)
  - Curso d'água
  - Massa d'água
  - Área Diretamente Afetada - ADA
  - Área de estudo - meio físico e biótico
  - Articulação das folhas
  - Limite municipal
  - Limite estadual
- Corredor Oeste de Exportação - Nova Fozteite - Trechos**  
IV - Guarapuá a São José dos Pinhais
- Suscetibilidade a processos erosivos**  
1 (máximo)  
0,5  
0 (mínimo)



Escala 1:100.000  
Impressão em A0 (841 x 1189 mm)  
Data agosto/2021

Projeção planialcônica  
Datum horizontal: SIRGAS 2000  
Datum vertical: Mogi das Cruzes, SC

Fonte dados:  
Curva e massa d'água: DAT 2000; Área de estudo: Curva de nível: SRTM30 PLUS; SUDENE/ISA, 2000; Nova Fozteite: GEOPR, 2021; Limite municipal: IBGE, 2020; Sistema Nacional de Informações em Geologia: DNIGT, 2020; Suscetibilidade: FIPR, 2021.

**COORDENAÇÃO GERAL**  
Daniel Macedo Neto  
Eng. Ambiental CREA-PR 95.095/D

**RESPONSÁVEL TÉCNICO**  
Rosângela Mara Tapia Lima  
Geóloga CRA-PR 64.367/D

**ELABORAÇÃO MAPA**  
Jackson Goldbach  
Geógrafo CREA-PR 179.284/D

**EMPREENDEDOR** **CONTRATANTE** **CONSULTORIA**



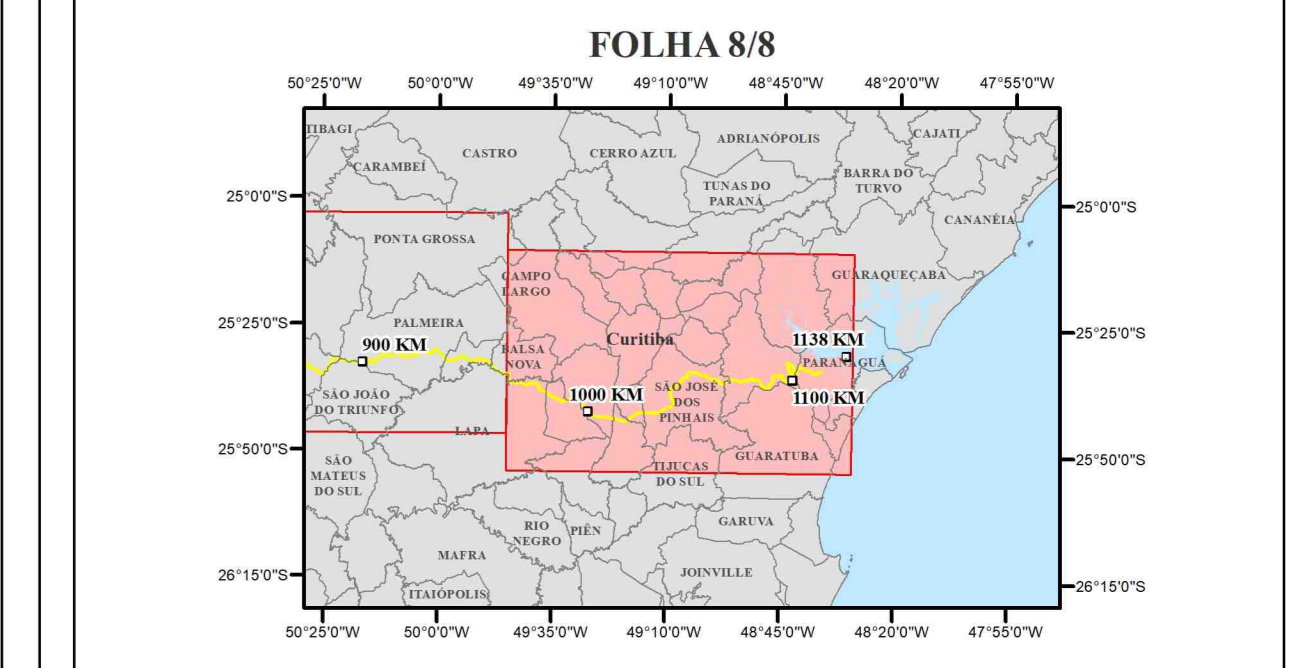
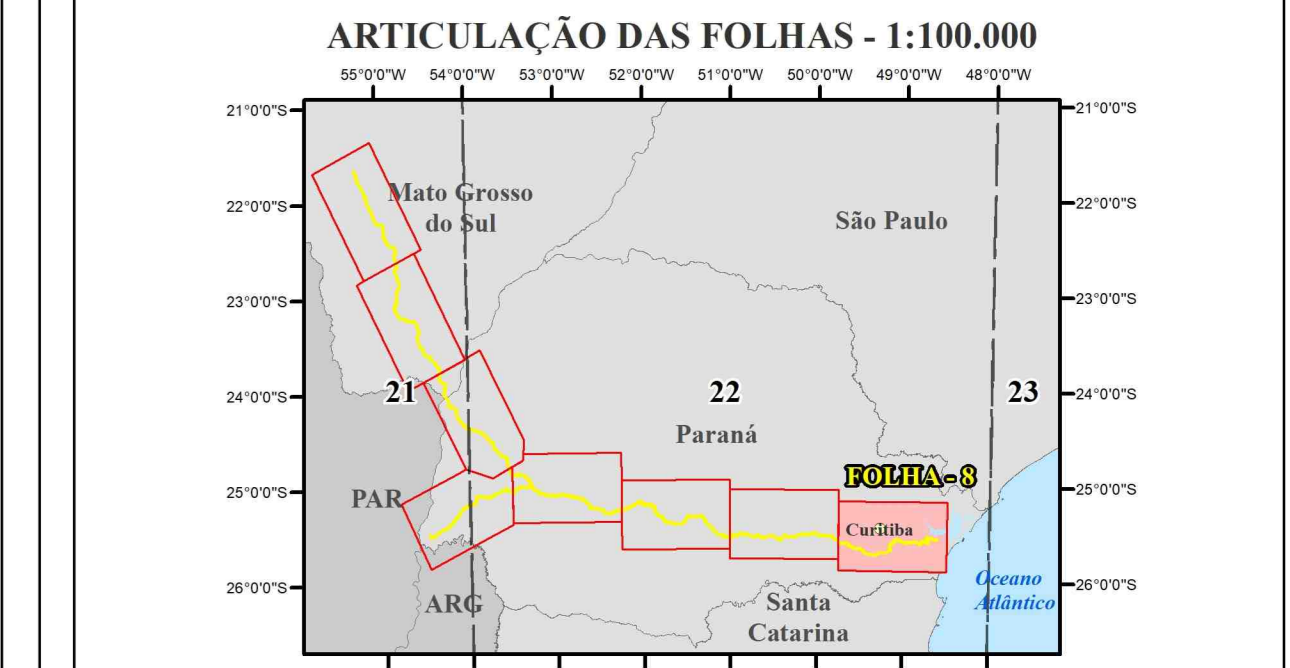
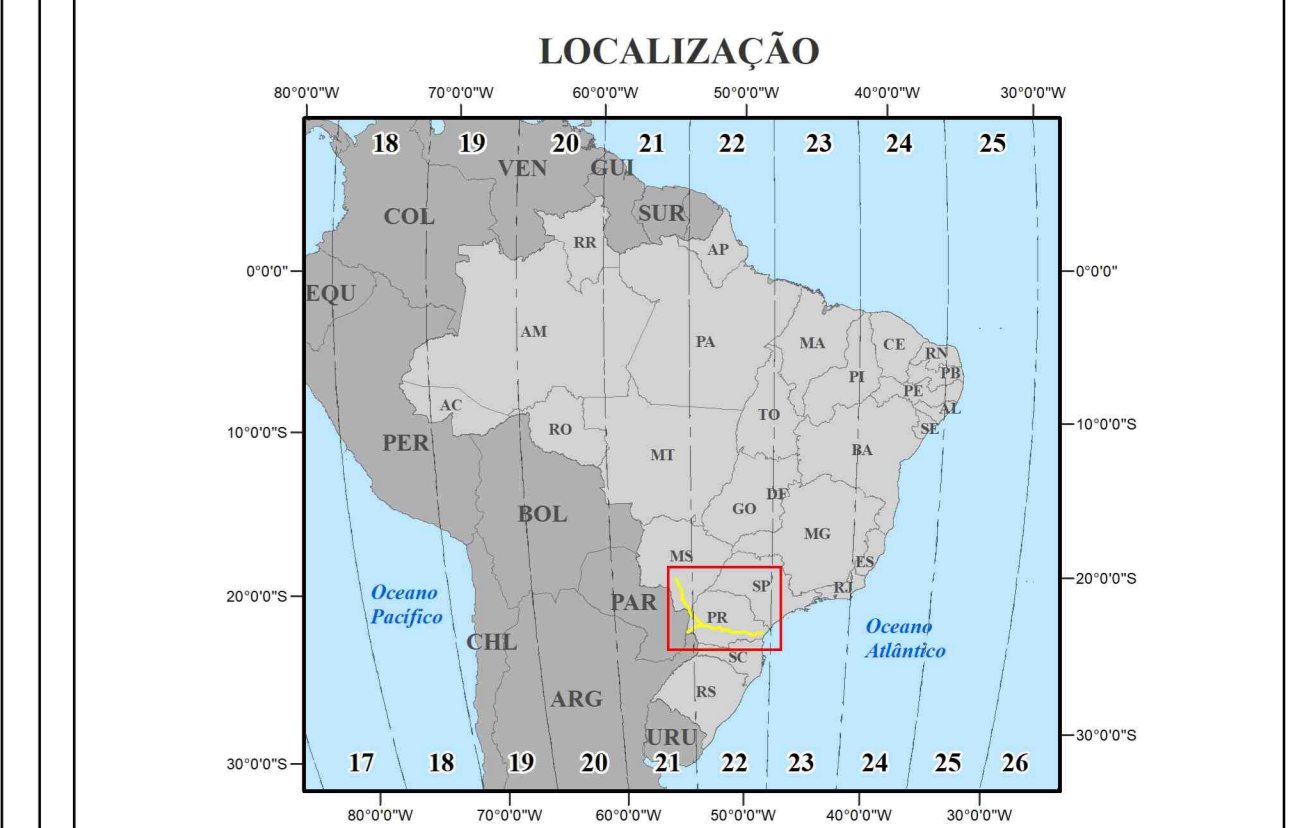
# SUSCETIBILIDADE A PROCESSOS EROSIVOS

**5-9**  
FOLHA 8/8

**EMPREENDEDOR**  
Secretaria de Estado de Infraestrutura e Logística (SEIL)

**EMPRENDIMENTO**  
Corredor Oeste de Exportação - Nova Foz de Iguaçu

- LEGENDA**
- Quilometragem (a cada 1 km)
  - Quilometragem (a cada 10 km)
  - Rodovias
  - Curva de nível - (a cada 100m)
  - Curso d'água
  - Área Drenante Alçada - ADA
  - Área de estudo - malha física e biótica
  - Articulação das folhas
  - Limite municipal
  - Limite estadual
  - Corredor Oeste de Exportação - Nova Foz de Iguaçu - Trechos
    - TV - Guapirã e São José dos Pinhais
    - V - São José dos Pinhais a Paranaguá
  - Suscetibilidade a processos erosivos
    - 1 (máximo)
    - 0,5
    - 0 (mínimo)



Escala 1:100.000  
Impressão em A0 (1627 x 1414 mm)  
Data agosto/2021

Projeção polidiana  
Datum Amersfoort / SBR64 S200  
Datum vertical: Meuguerra Irbidulo, SC

Fonte dados:  
Curva e massa d'água: DAT 200; Área de estudo: Curva de nível: MDTM e PR: SIBERDISA, 2000; Nova Foz de Iguaçu: GEOPR, 2011; Limite municipal: IBGE, 2010; Sistema de coordenadas: ERSI; Rodovias: DNIT, 2008; Suscetibilidade: FIPR, 2021

**COORDENAÇÃO GERAL**  
Daniel Macedo Neto  
Eng. Ambiental CREA-PR 95.095/D

**RESPONSÁVEL TÉCNICO**  
Rosângela Mara Tapia Lima  
Geóloga CRA-PR 64.367/D

**ELABORAÇÃO MAPA**  
Jackson Goldbach  
Geógrafo CREA-PR 179.284/D

EMPREENDEDOR      CONTRATANTE      CONSULTORIA

