



GOVERNO DO ESTADO DO PARANÁ
SERVIÇO SOCIAL AUTÔNOMO PARANACIDADE

ESTUDO E RELATÓRIO DE IMPACTO AMBIENTAL EIA/RIMA

CORREDOR OESTE DE EXPORTAÇÃO – NOVA FERROESTE

TRECHO: MARACAJU (MS) - PARANAGUÁ (PR)

RAMAL: FOZ DO IGUAÇU (PR) - CASCAVEL (PR)

APÊNDICE 5-8 – DIAGNÓSTICO AMBIENTAL

MAPA DE SUSCETIBILIDADE A INUNDAÇÕES

SÃO PAULO

NOVEMBRO/2021

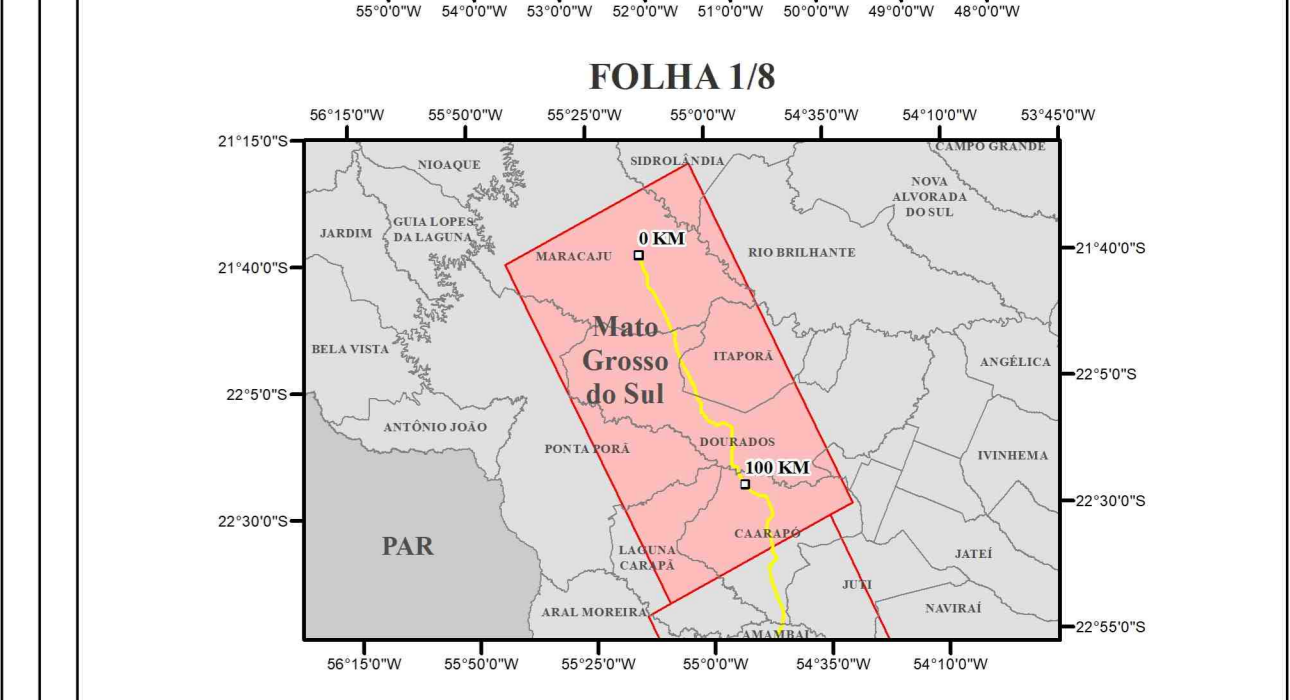
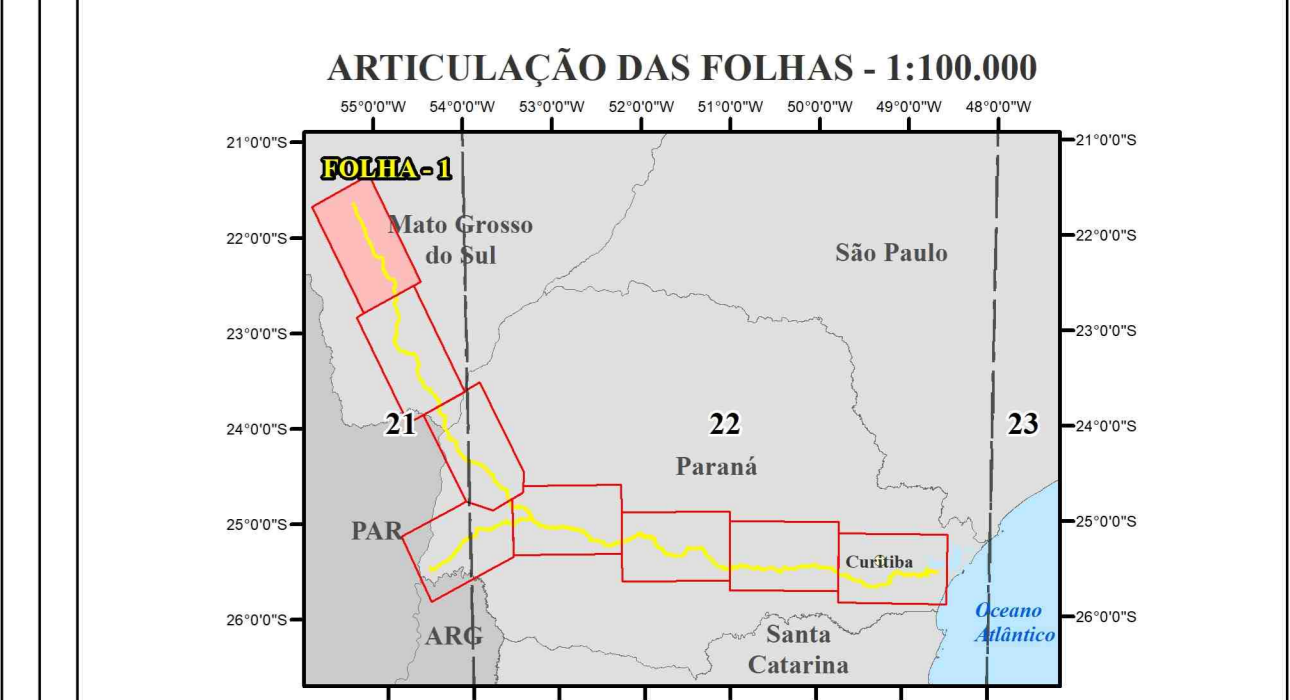
SUSCETIBILIDADE A INUNDAÇÕES

5-8
FOLHA 1/8

EMPREENDEDOR
Secretaria de Estado de Infraestrutura e Logística (SEIL)

EMPREENDIMENTO
Corredor Oeste de Exportação - Nova Fozteite

- LEGENDA**
- Quilometragem (a cada 1 km)
 - Quilometragem (a cada 10 km)
 - Rodovias
 - Curva d'água
 - Curva de nível - (a cada 100m)
 - Massa d'água
 - Articulação das folhas
 - Área Diretamente Afetada - ADA
 - Área de estudo - meio físico e biótico
 - Limite municipal
 - Limite estadual
 - Corredor Oeste de Exportação - Nova Fozteite - Trechos
 - 1 - Maracá e Casvel
 - Suscetibilidade a inundação**
 - 1 (máximo)
 - 0,5
 - 0 (mínimo)



Escala 1:100.000
Impressão em A0 (841 x 1189 mm)
Data agosto-2021

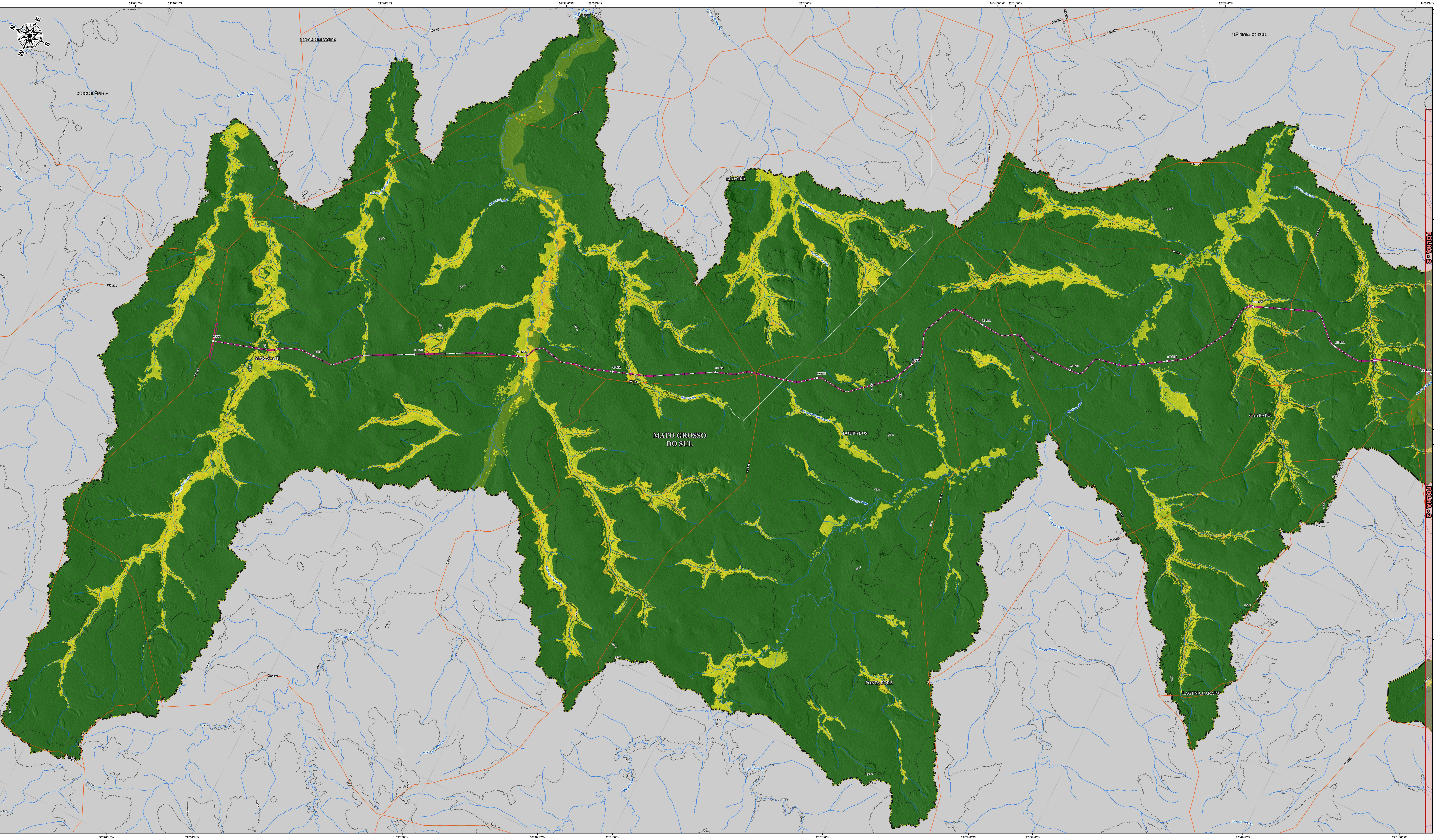
Projeção polidistal.
Datum horizontal: SIRGAS 2000.
Datum vertical: Megalha (Sulada), SC.

Foto: Aerial.
Curva e massa d'água: DAI, 2001. Área de estudo: Curva de nível: MDCMA e PR-SIDERRELA, 2010. Formato: FPDF, 2021.
Limite municipal: IBGE, 2010. Sistema de coordenadas: UTM, Datum: SIRGAS 2000.
Suscetibilidade: FPDF, 2021.

COORDENAÇÃO GERAL
Daniel Macedo Neto
Eng. Ambiental CREA-PR 95.095/D

RESPONSÁVEL TÉCNICA
Rosângela Mara Tapia Lima
Geóloga CRA-PR 64.367/D

ELABORAÇÃO MAPA
Jackson Goldbach
Geógrafo CREA-PR 179.284/D



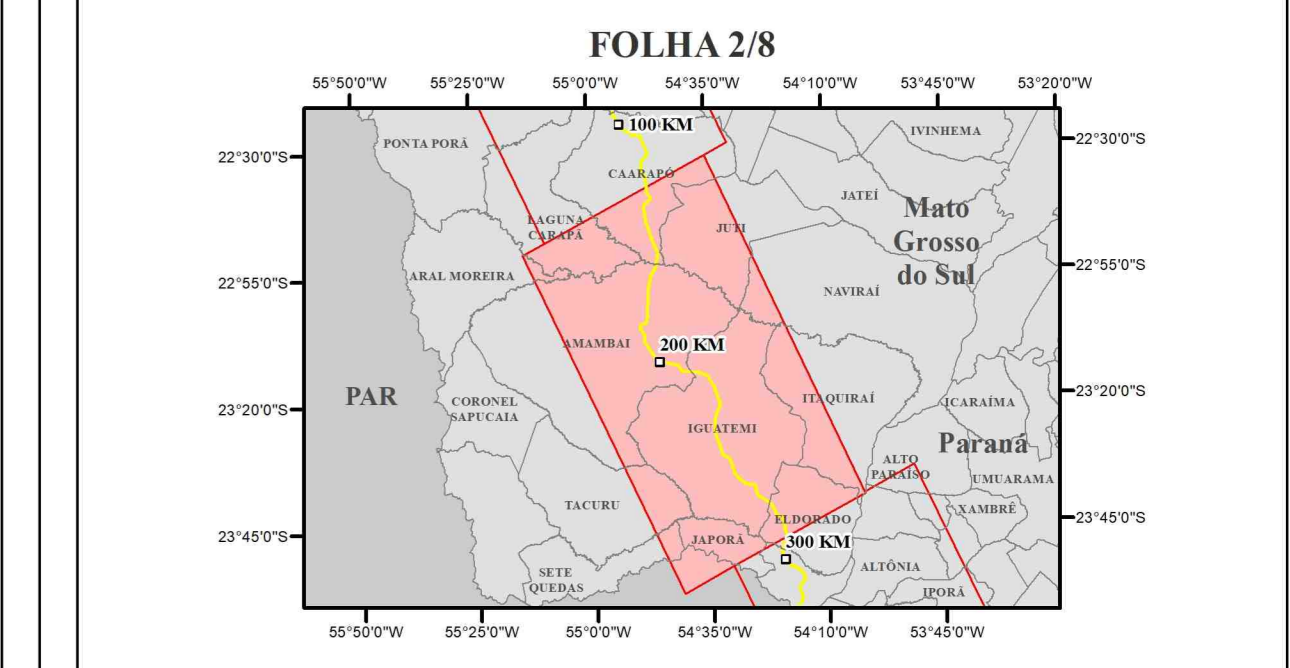
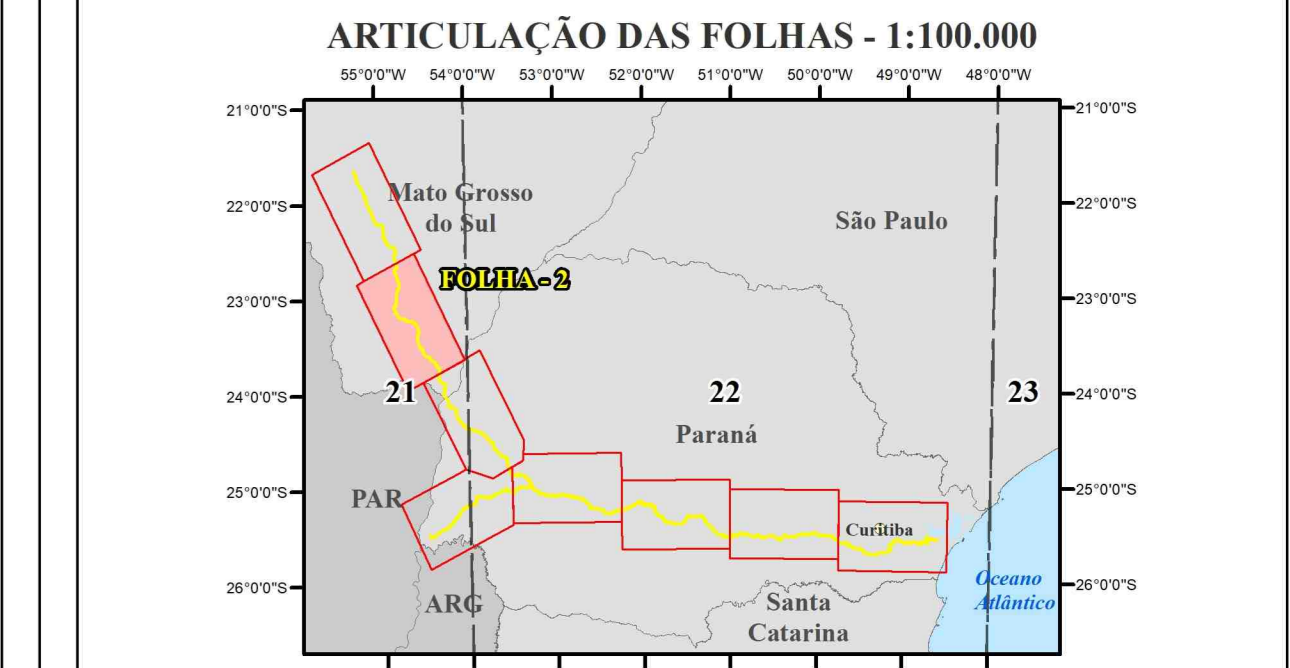
SUSCETIBILIDADE A INUNDAÇÕES

5-8
FOLHA 2/8

EMPREENDEDOR
Secretaria de Estado de Infraestrutura e Logística (SEIL)

EMPRENDIMENTO
Corredor Oeste de Exportação - Nova Fozteste

- LEGENDA**
- Quilometragem (a cada 1 km)
 - Quilometragem (a cada 10 km)
 - Rodovias
 - Curva de nível - (a cada 100m)
 - Curso d'água
 - Massa d'água
 - Área Diretamente Afetada - ADA
 - Área de estudo - meio físico e biótico
 - Articulação das folhas
 - Limite municipal
 - Limite estadual
 - Corredor Oeste de Exportação - Nova Fozteste - Trechos
 - 1 - Marajó a Cascael
- Suscetibilidade a Inundação**
- 1 (máximo)
 - 0,5
 - 0 (mínimo)



Escala 1:100.000
Impressão em A0 (841 x 1189 mm)
Data agosto/2021

Projeto polidisciplinar
Dados base: SIBRAS 2000
Dados verticais: Mergulho Instituto, SC

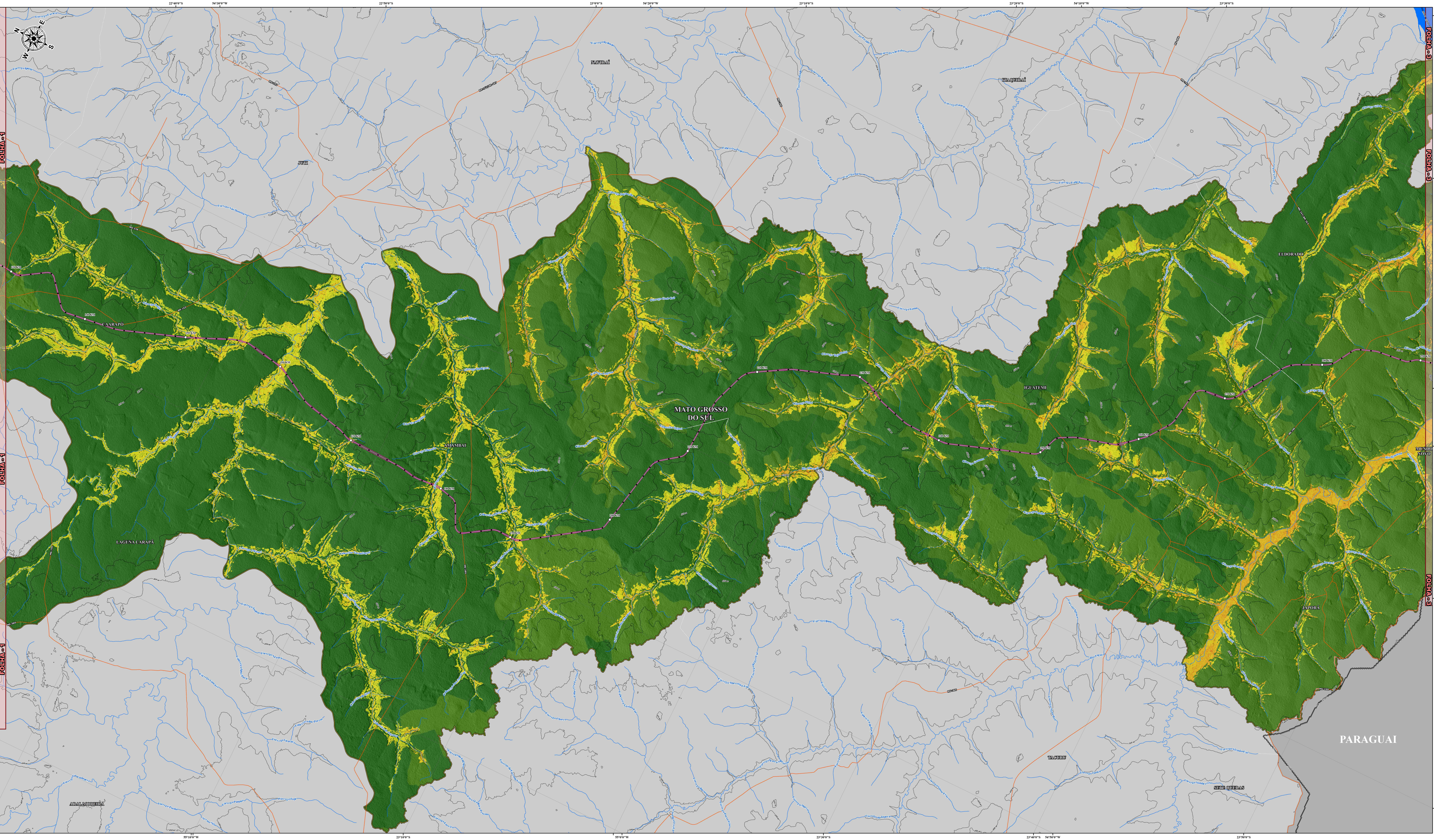
Foto: Aerofotogrametria
Cursos e massa d'água: DAT 2000; Área de estudo: Curvas de nível: SIBRAS 2000; PR: SIBRAS 2000; Nova Fozteste: GEOPR 2021; Limite municipal: IBGE 2010; Sistema de coordenadas: UTM; Datum: SIRGAS 2000; Rodovias: DNIT 2020; Suscetibilidade: FIPR 2021

COORDENAÇÃO GERAL
Daniel Macedo Neto
Eng. Ambiental CREA-PR 95.095/D

RESPONSÁVEL TÉCNICO
Rosângela Mara Tapia Lima
Geóloga CRA-PR 64.367/D

ELABORAÇÃO MAPA
Jackson Goldbach
Geógrafo CREA-PR 179.284/D

EMPREENDEDOR CONTRATANTE CONSULTORIA





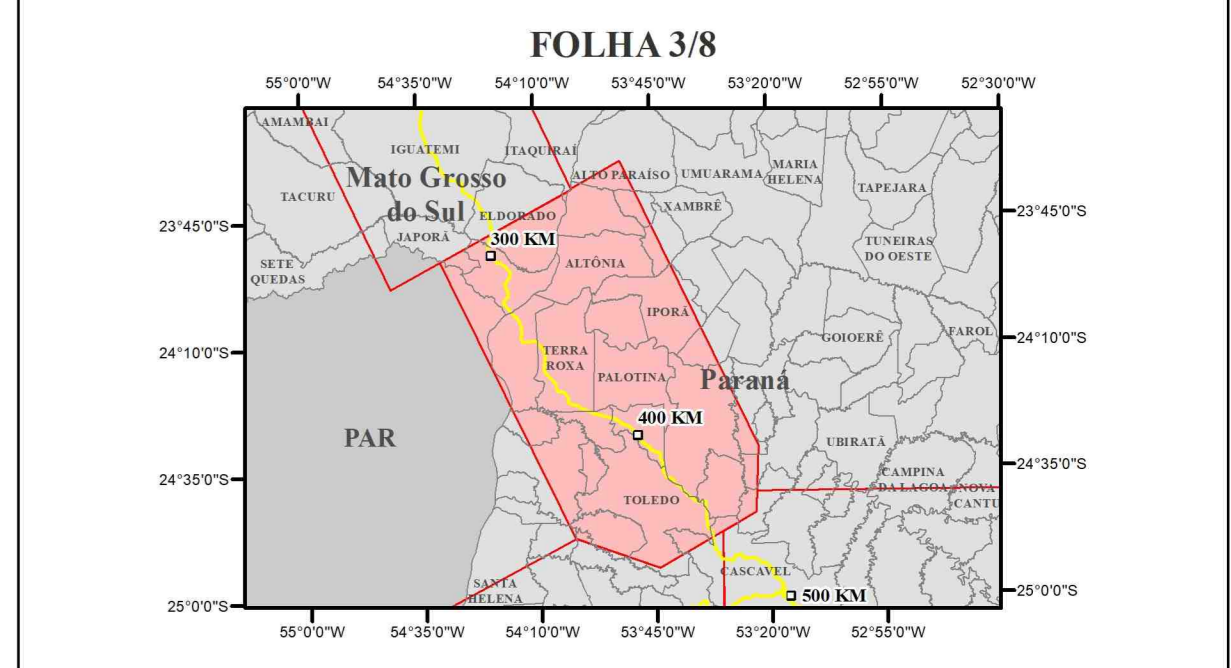
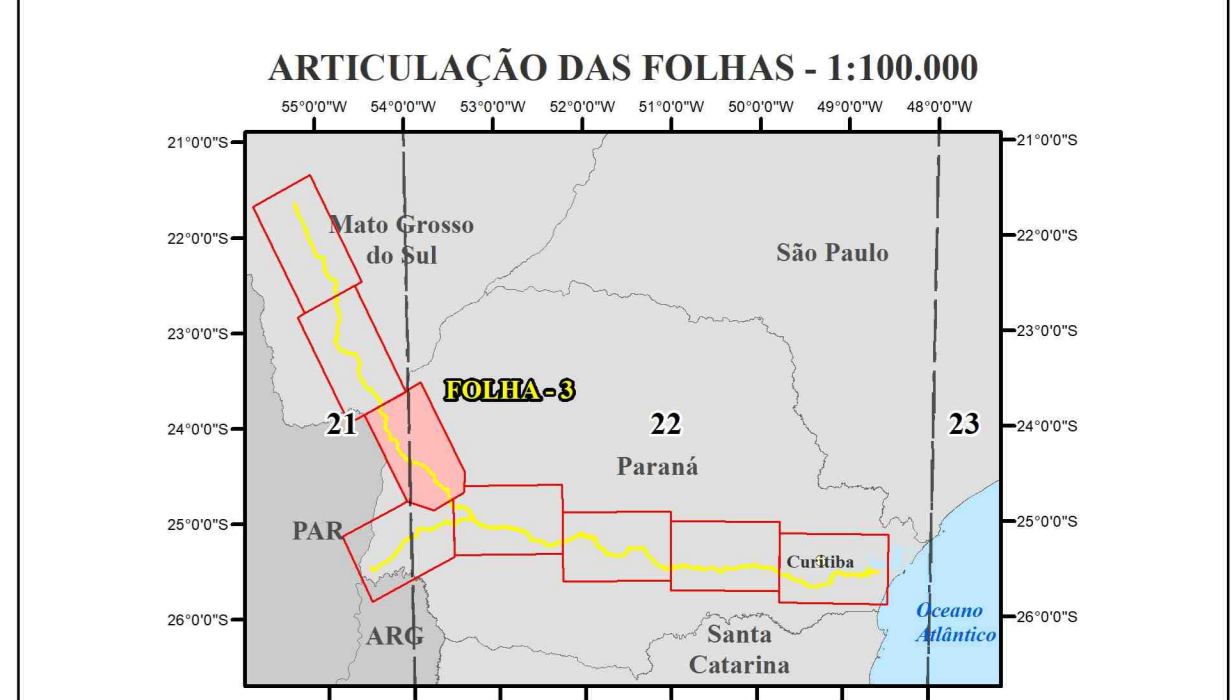
SUSCETIBILIDADE A INUNDAÇÕES

5-8
FOLHA 3/8

EMPREENDEDOR
Secretaria de Estado de Infraestrutura e Logística (SEIL)

EMPRENDIMENTO
Corredor Oeste de Exportação - Nova Fozeste

- LEGENDA**
- Quilometragem (a cada 1 km)
 - Quilometragem (a cada 10 km)
 - Curva de nível - (a cada 100m)
 - Rodovias
 - Causo d'água
 - Massa d'água
 - Articulação das folhas
 - Área Diretamente Afetada - ADA
 - Área de estado - aços fixos e bócio
 - Limite municipal
 - Limite estadual
- Corredor Oeste de Exportação - Nova Fozeste - Trechos**
- T - Município a Cascael
- Suscetibilidade a Inundação**
- 1 (máximo)
 - 0,5
 - 0 (mínimo)



Escala 1:100.000
Impressão em A0 (842 x 1189 mm)
Data agosto/2021

Projeção poligonal
Datum horizontal: SIRGAS 2000
Datum vertical: Megalha (Sobradinho, SC)

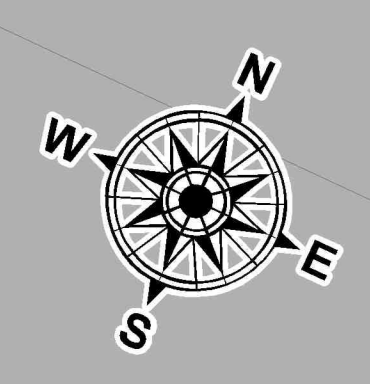
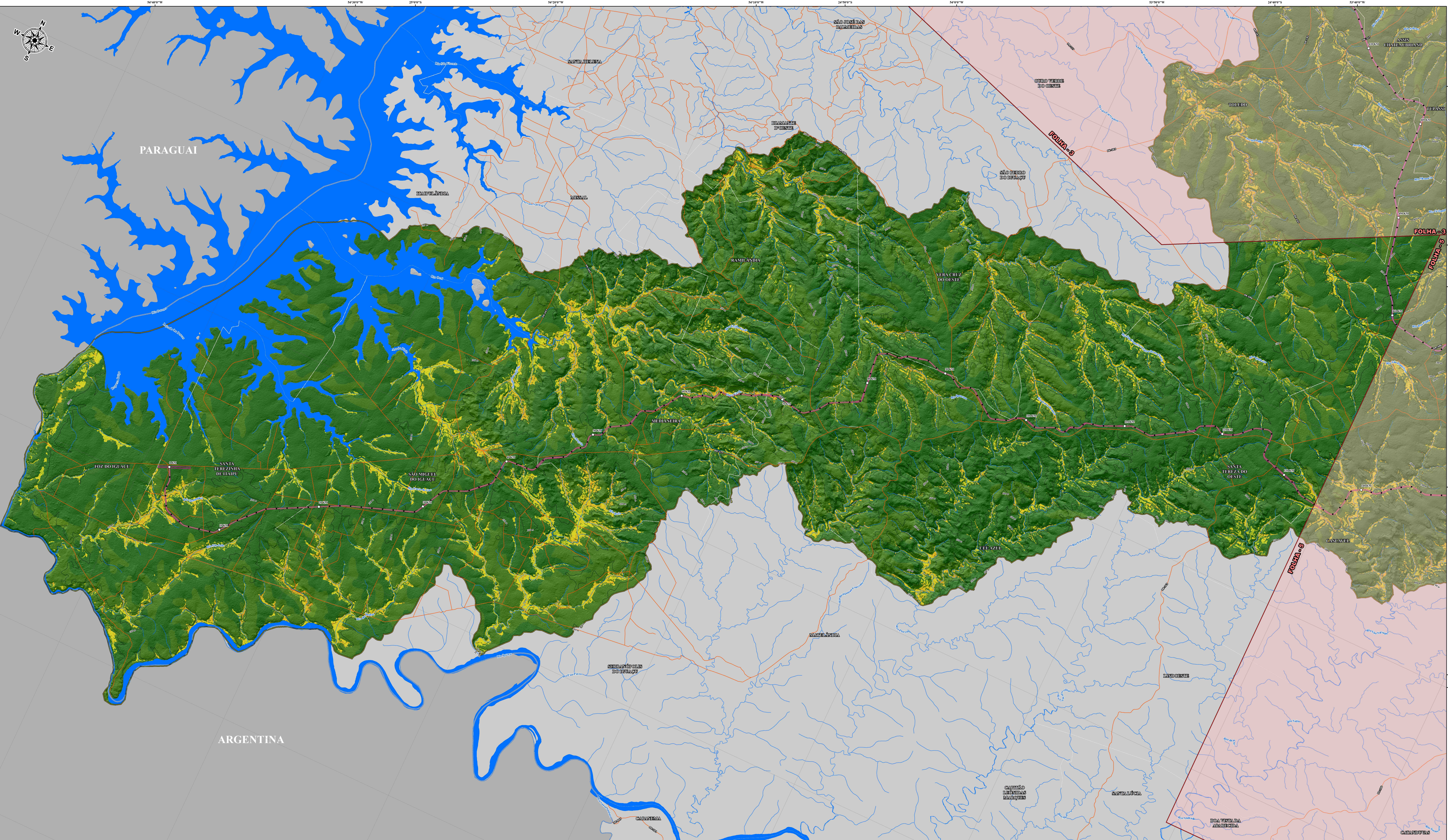
Fonte dados:
Curva e massa d'água: DAT 2000; Anos de inundação: Curva de nível: SRTM30 PLUS (SRTM30 PLUS); Nova Fozeste: GEOPR 2021; Limite municipal: IBGE 2020; Sistema de coordenadas: UTM; Rodovias: DNIT 2020; Suscetibilidade: FIPR 2021

COORDENAÇÃO GERAL
Daniel Macedo Neto
Eng. Ambiental CREA-PR 95.095/D

RESPONSÁVEL TÉCNICO
Rosângela Mara Tapia Lima
Geóloga CRA-PR 64.367/D

ELABORAÇÃO MAPA
Jackson Goldbach
Geógrafo CREA-PR 179.284/D

EMPREENDEDOR	CONTRATANTE	CONSULTORIA
SECRETARIA DE DESENVOLVIMENTO URBANO E DE OBRAS PÚBLICAS	FUNDAÇÃO INSTITUTO DE PESQUISAS ECONÔMICAS	



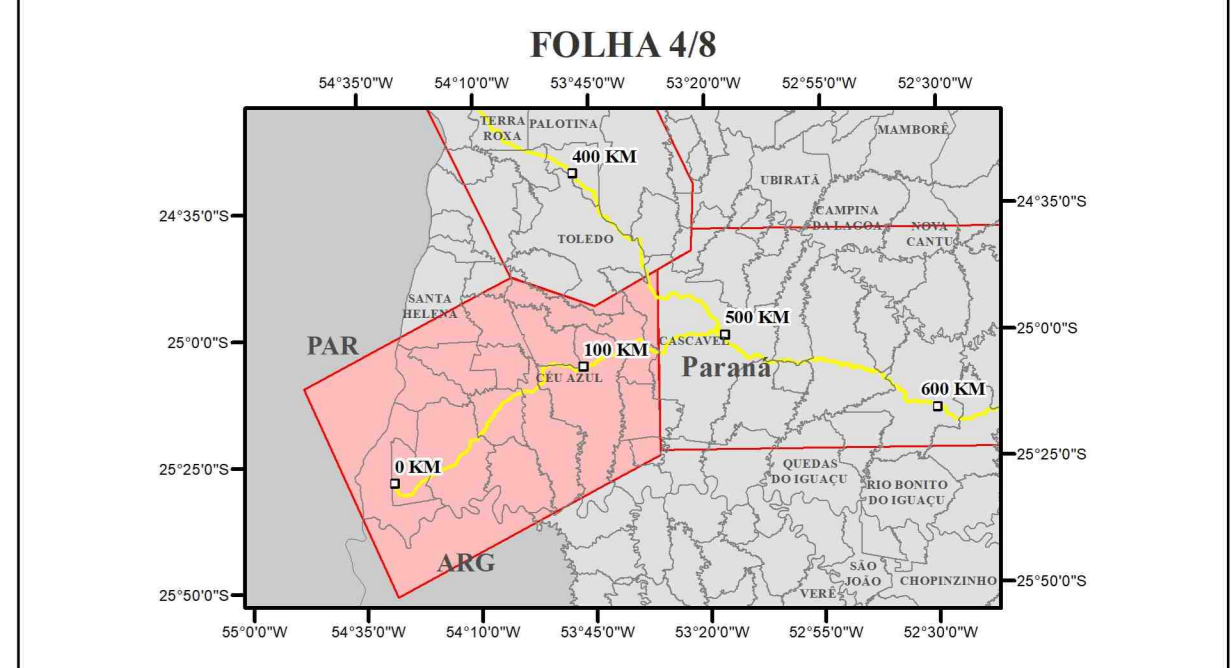
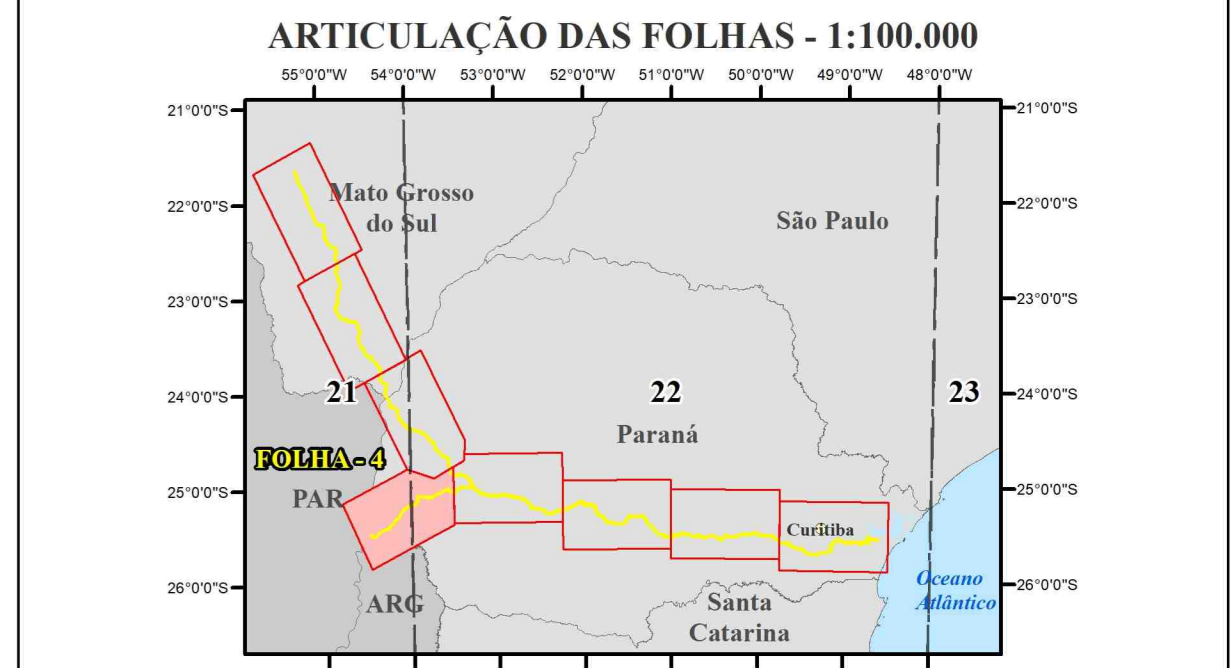
SUSCETIBILIDADE A INUNDAÇÕES

5-8
FOLHA 4/8

EMPREENDEDOR
Secretaria de Estado de Infraestrutura e Logística (SEIL)

EMPREENDIMENTO
Corredor Oeste de Exportação - Nova Fozteste

- LEGENDA**
- Quilometragem (a cada 1 km)
 - Quilometragem (a cada 10 km)
 - Curva de nível - (a cada 100m)
 - Rodovias
 - Caminho d'água
 - Massa d'água
 - Articulação das folhas
 - Área Diretamente Afetada - ADA
 - Área de estado - meios físicos e bióticos
 - Limite municipal
 - Limite estadual
 - Corredor Oeste de Exportação - Nova Fozteste - Trechos
 - I - Mangiça e Casavel
 - II - Foz do Iguaçu e Casavel
 - Suscetibilidade a inundação**
 - 1 (máximo)
 - 0,5
 - 0 (mínimo)



Escala 1:105.000
Impressão em A0 (841 x 1189 mm)
Data agosto/2021

Projeto polifuncional
Dados base: SIBRA 2006
Dados vetoriais: Mergulho Instituto, SC

Foto: Aerial
Curva e massa d'água: DAT 2006; Anos de estudo: Curva de nível: SIBRA 2006 e PR SIBRA 2006; Nova Fozteste: GPS/PR, 2021; Limite municipal: IBGE, 2010; Sistema de coordenadas: UTM; Rodovias: DNIT, 2008; Suscetibilidade: FIPR, 2021

COORDENAÇÃO GERAL
Daniel Macedo Neto
Eng. Ambiental CREA-PR 95.095/D

RESPONSÁVEL TÉCNICO
Rosângela Mara Tapia Lima
Geóloga CRA-PR 64.367/D

ELABORAÇÃO MAPA
Jackson Goldbach
Geógrafo CREA-PR 179.284/D

EMPREENDEDOR CONTRATANTE CONSULTORIA

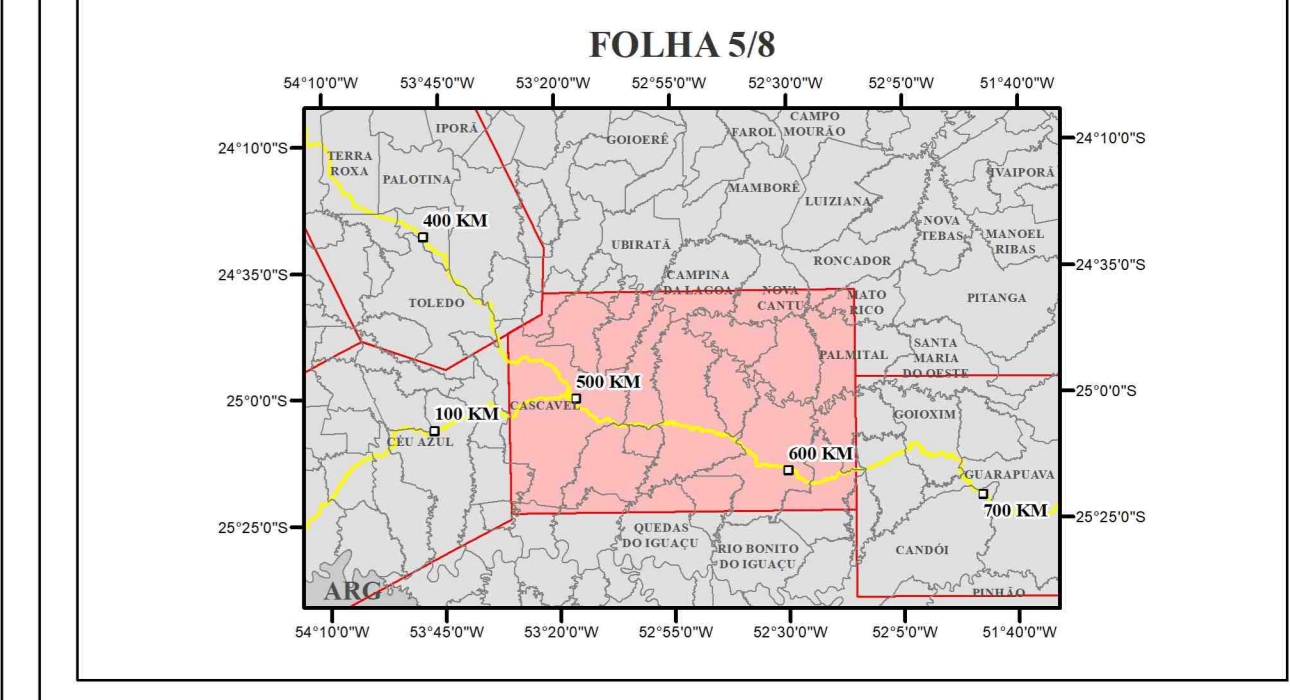
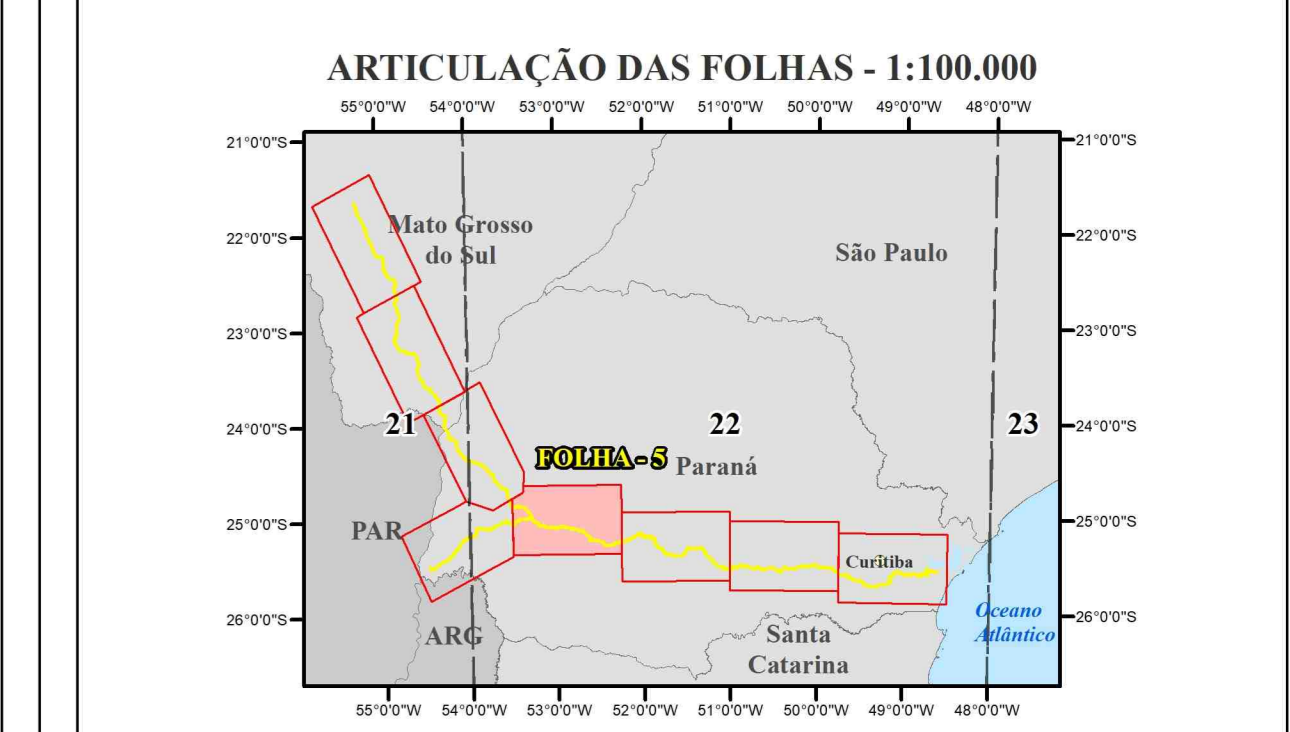
SUSCETIBILIDADE A INUNDAÇÕES

5-8
FOLHA 5/8

EMPREENDEDOR
Secretaria de Estado de Infraestrutura e Logística (SEIL)

EMPRENDIMENTO
Corredor Oeste de Exportação - Nova Foz de Iguaçu

- LEGENDA**
- Quilômetro (a cada 1 km)
 - Quilômetro (a cada 10 km)
 - Rodovias
 - Curva de nível - (a cada 100m)
 - Curso d'água
 - Massa d'água
 - Área Drenante Alçada - ADA
 - Área de estudo - meio físico e biótico
 - Articulação das folhas
 - Limite municipal
 - Limite estadual
- Corredor Oeste de Exportação - Nova Foz de Iguaçu - Trechos**
- I - Marajó a Cascavel
 - II - Foz de Iguaçu a Cascavel
 - III - Cascavel a Guarani
- Suscetibilidade a Inundação**
- 1 (máximo)
 - 0,5
 - 0 (mínimo)



Escala 1:100.000
Impressão em A0 (1627 x 1414 mm)
Data agosto/2021

0 3 6 9 12 km

Projeto elaborado por: [Nome] / [Instituição]
Dados cartográficos: [Fonte]
Dados técnicos: [Fonte]
Fonte: [Fonte]
Corte e massa digital: [Fonte]
Linha base: [Fonte]

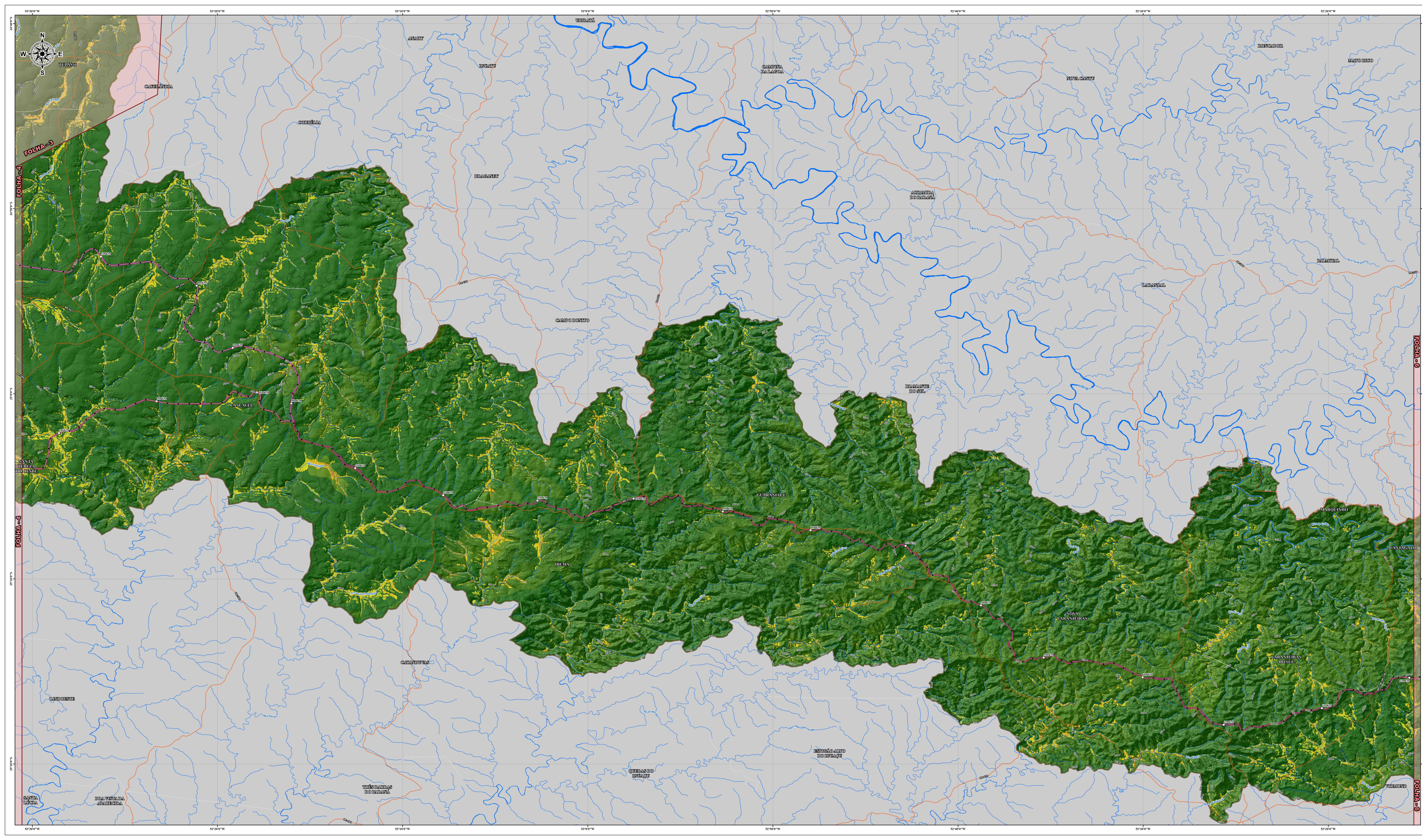
COORDENAÇÃO GERAL
Daniel Macedo Neto
Eng. Ambiental CREA-PR 95.095/D

RESPONSÁVEL TÉCNICO
Rosângela Mara Tapia Lima
Geóloga CRA-PR 64.367/D

ELABORAÇÃO MAPA
Jackson Goldbach
Geógrafo CREA-PR 179.284/D

EMPREENDEDOR **CONTRATANTE** **CONSULTORIA**

SECRETARIA DE DESENVOLVIMENTO URBANO E DE OBRAS PÚBLICAS
PARANACIDADE
Fundação Instituto de Pesquisas Econômicas



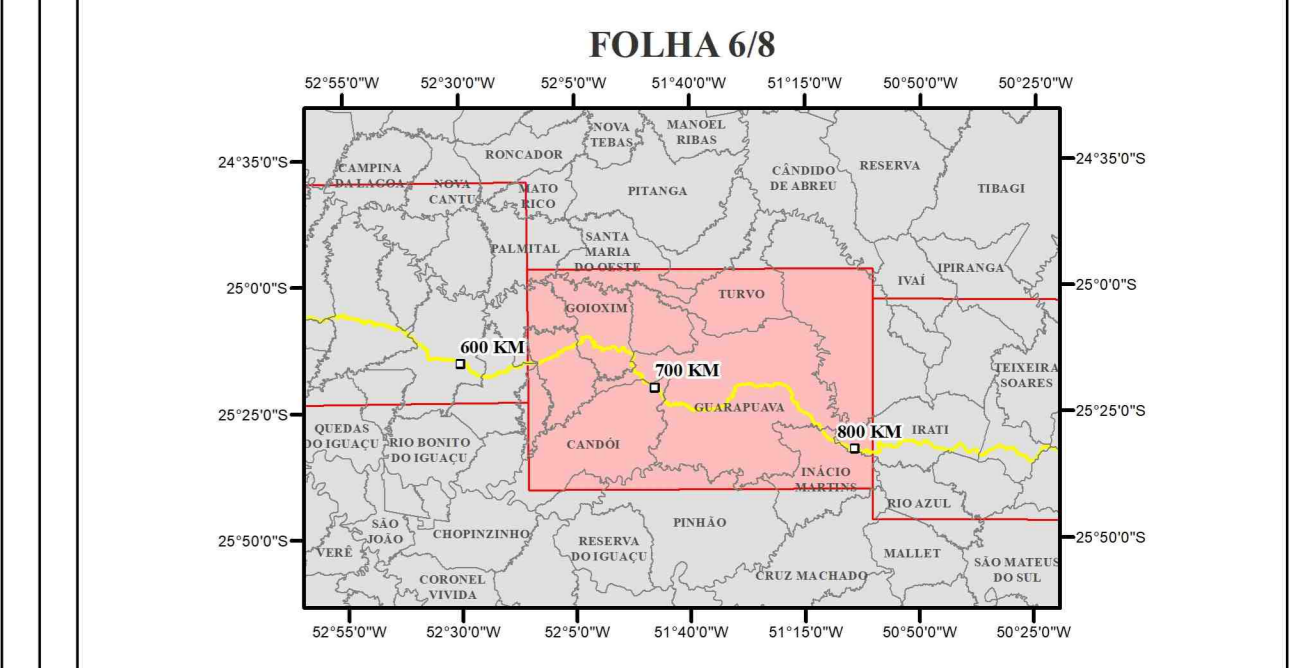
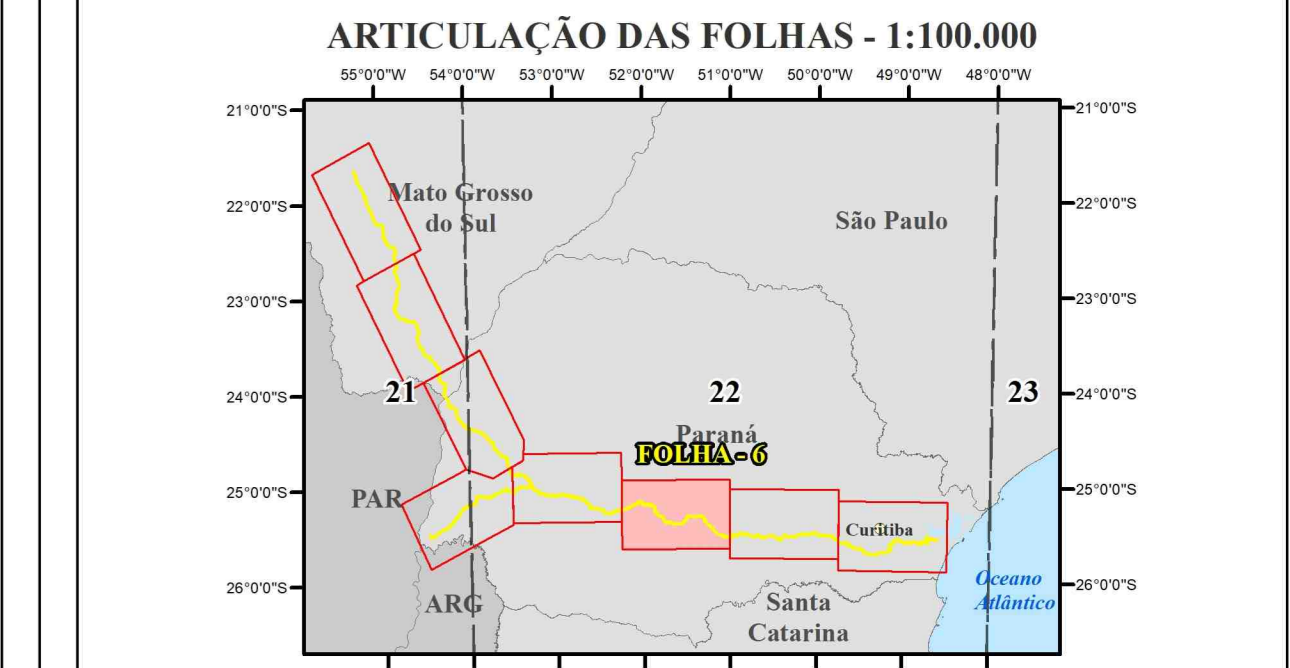
SUSCETIBILIDADE A INUNDAÇÕES

5-8
FOLHA 6/8

EMPREENDEDOR
Secretaria de Estado de Infraestrutura e Logística (SEIL)

EMPRENDIMENTO
Corredor Oeste de Exportação - Nova Feroeste

- LEGENDA**
- Quilometragem (a cada 1 km)
 - Quilometragem (a cada 10 km)
 - Rodovias
 - Curva de nível - (a cada 100m)
 - Curso d'água
 - Massa d'água
 - Área Diretamente Afetada - ADA
 - Área de estudo - meio físico e biótico
 - Articulação das folhas
 - Limite municipal
 - Limite estadual
 - Corredor Oeste de Exportação - Nova Feroeste - Trechos
 - III - Casareta & Casagrossa
 - IV - Guapeva e São José dos Pinhais
 - Suscetibilidade a inundação**
 - 1 (máximo)
 - 0,5
 - 0 (mínimo)



Escala 1:100.000
Impressão em A0 (842 x 1189 mm)
Data agosto/2021

Projeto elaborado:
Dados base: IBGE/IBRA 2000.
Dados vetoriais: Mergulho Instituto, SC.

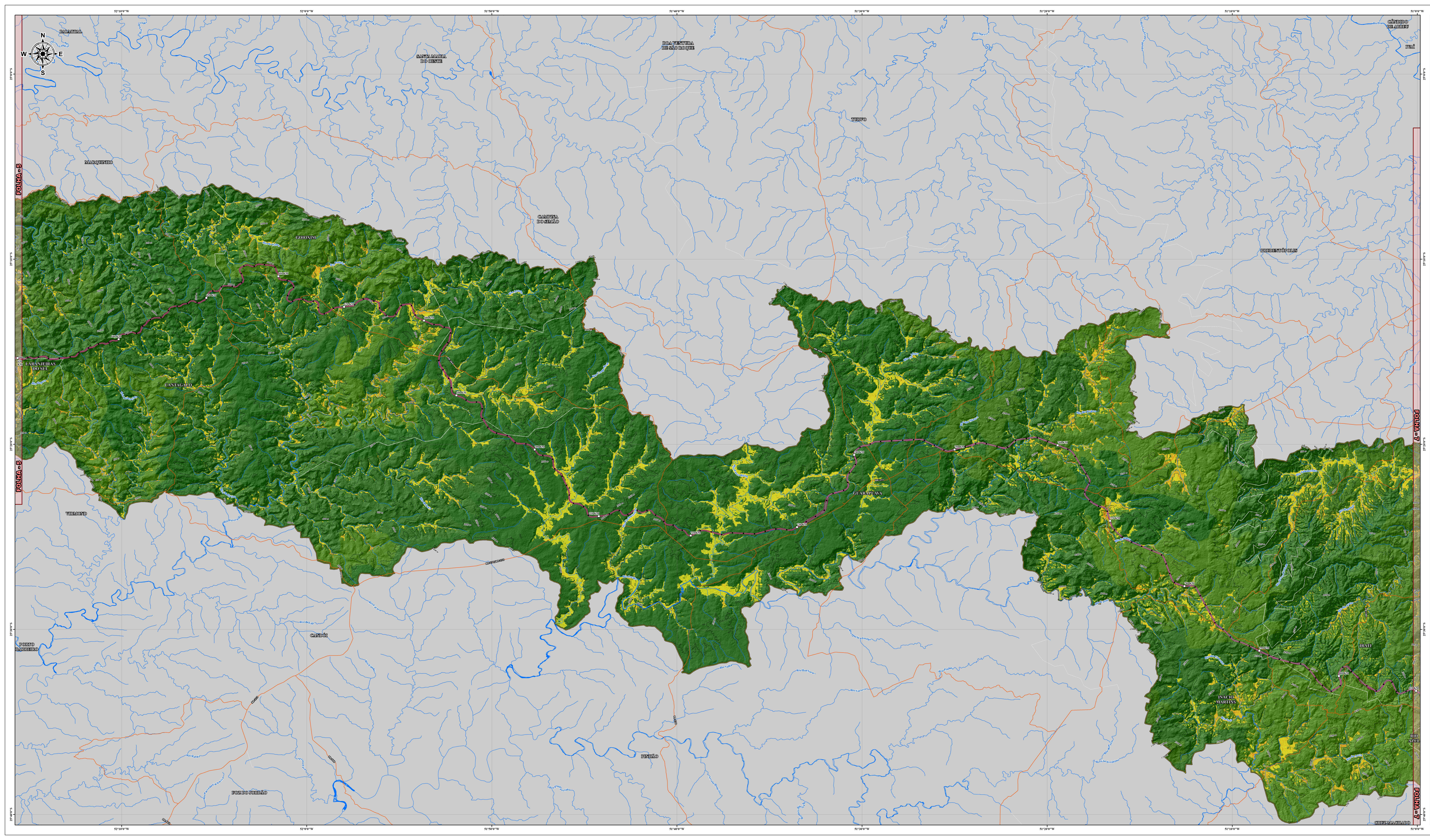
Foto: Google Earth.
Cursos e massa d'água: DAT 2000; Anos de estudo: Curvas de nível: SRTM30 PLUS/DEMETER/2000; Nova Feroeste: GEOP/PR, 2011; Limite municipal: IBGE, 2010; Sistema de coordenadas: UTM; Rodovias: DNIT, 2008; Suscetibilidade: Fipe 2021.

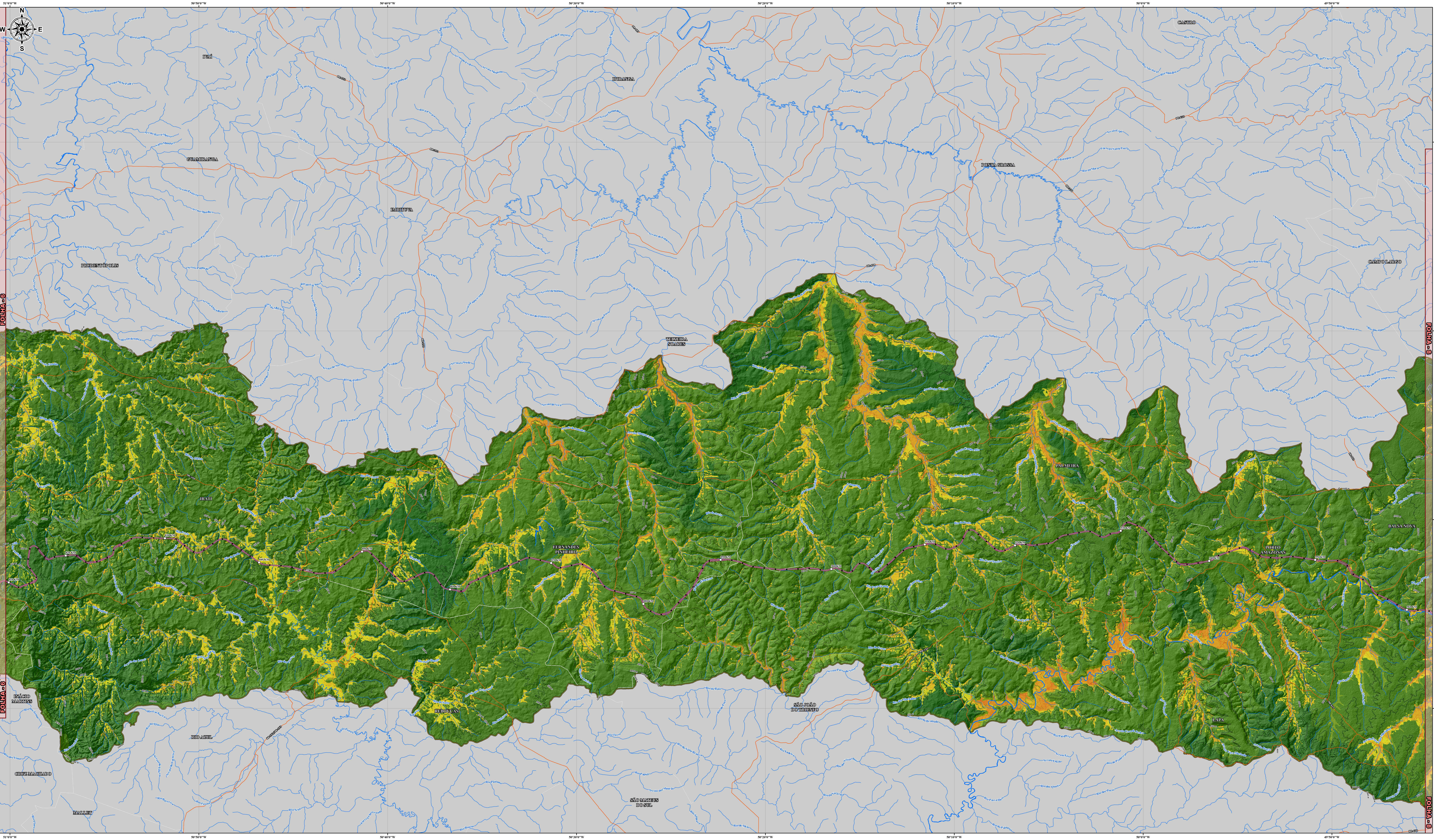
COORDENAÇÃO GERAL
Daniel Macedo Neto
Eng. Ambiental CREA-PR 95.095/D

RESPONSÁVEL TÉCNICO
Rosângela Mara Tapia Lima
Geóloga CRA-PR 64.367/D

ELABORAÇÃO MAPA
Jackson Goldbach
Geógrafo CREA-PR 179.284/D

EMPREENDEDOR CONTRATANTE CONSULTORIA





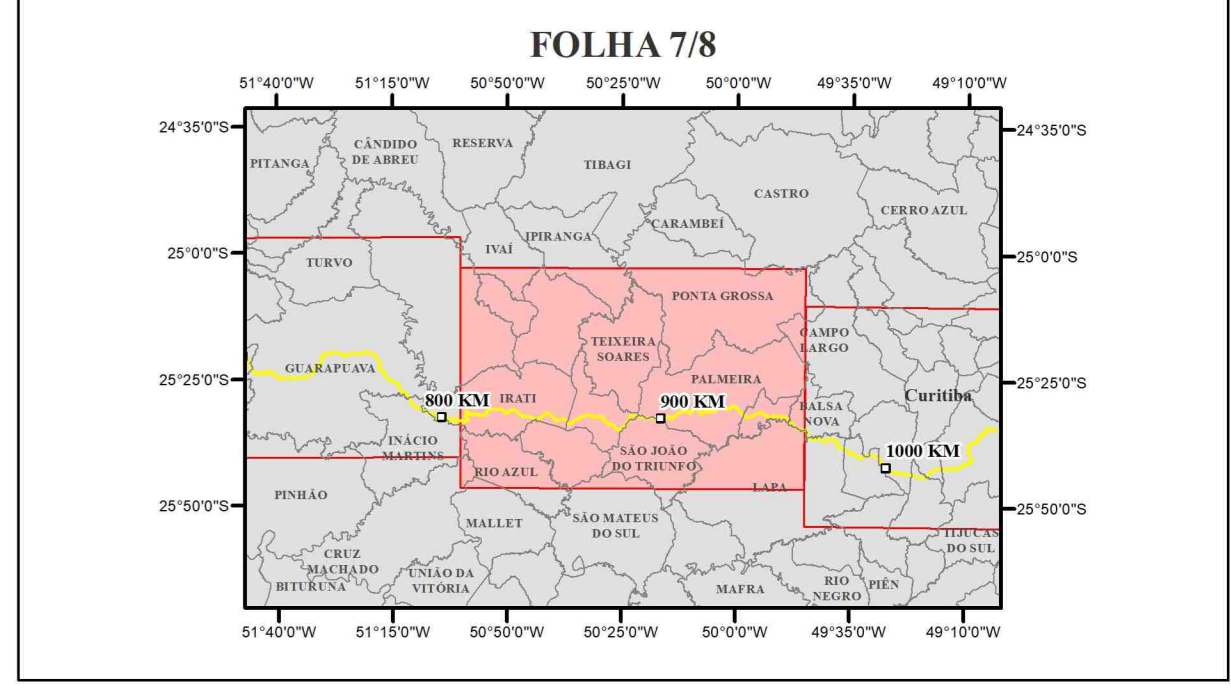
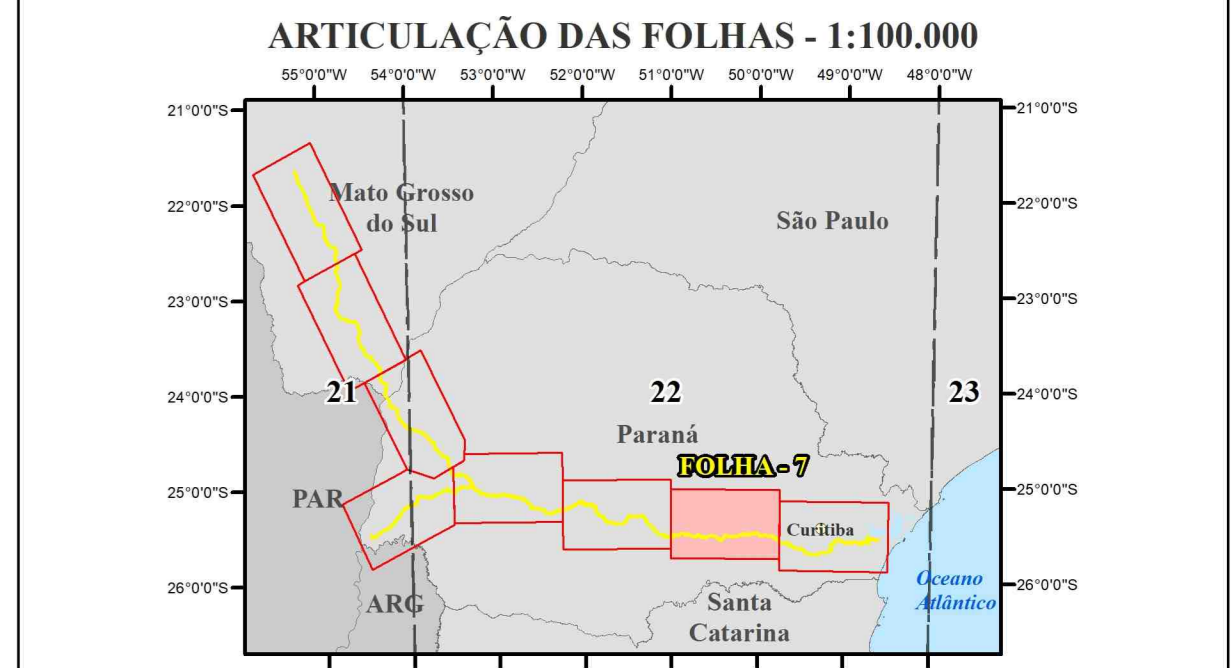
SUSCETIBILIDADE A INUNDAÇÕES

5-8
FOLHA 7/8

EMPREENDEDOR
Secretaria de Estado de Infraestrutura e Logística (SEIL)

EMPRENDIMENTO
Corredor Oeste de Exportação - Nova Fozteite

- LEGENDA**
- Quilometragem (a cada 1 km)
 - Quilometragem (a cada 10 km)
 - Rodovias
 - Curva de nível - (a cada 100m)
 - Curso d'água
 - Massa d'água
 - Área Diretamente Afetada - ADA
 - Área de estudo - meio físico e biótico
 - Articulação das folhas
 - Limite municipal
 - Limite estadual
- Corredor Oeste de Exportação - Nova Fozteite - Trechos**
IV - Guaporuvá a São José dos Pinhais
- Suscetibilidade a Inundação**
1 (máximo)
0,5
0 (mínimo)



Escala 1:100.000
Impressão em A0 (842 x 1191 mm)
Data agosto/2021

Projeção polidistal.
Datum horizontal: SIRGAS 2000.
Datum vertical: Megalóide brasileiro, SC.

Fonte dados:
Cota e massa d'água: DAT 2000; Área de estudo: Curva de nível: SRTM30 PLUS; SUSCETIBILIDADE: 2000; Nova Fozteite: GEOPR 2021; Limite municipal: IBGE 2020; Sistema Nacional de Informações Rodovias: DNIT 2020; Suscetibilidade: FIPR 2021.

COORDENAÇÃO GERAL
Daniel Macedo Neto
Eng. Ambiental CREA-PR 95.095/D

RESPONSÁVEL TÉCNICO
Rosângela Mara Tapia Lima
Geóloga CRA-PR 64.367/D

ELABORAÇÃO MAPA
Jackson Goldberg
Geógrafo CREA-PR 179.284/D

EMPREENDEDOR **CONTRATANTE** **CONSULTORIA**

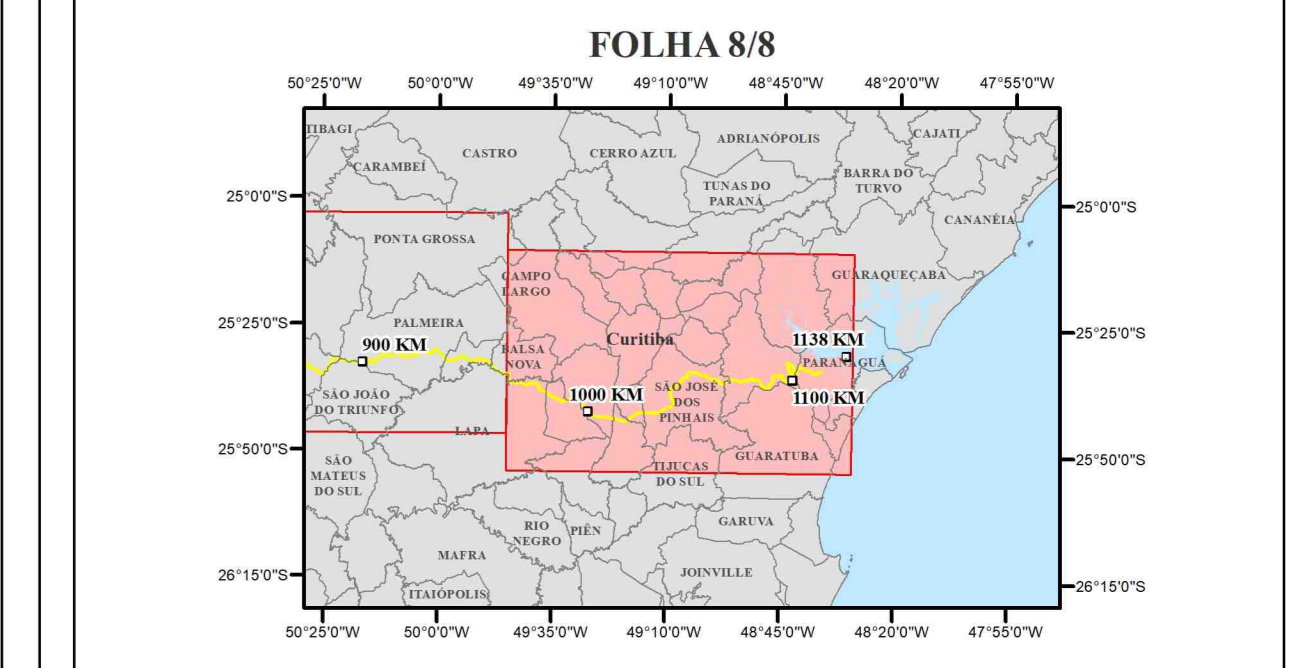
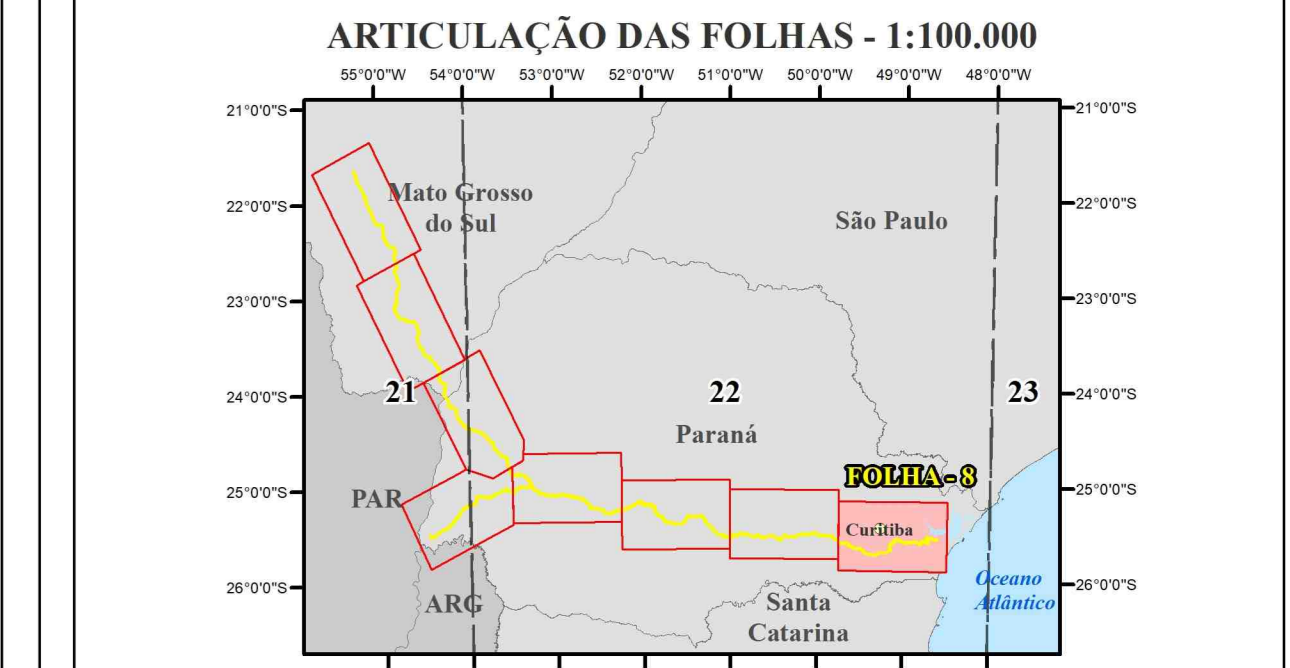
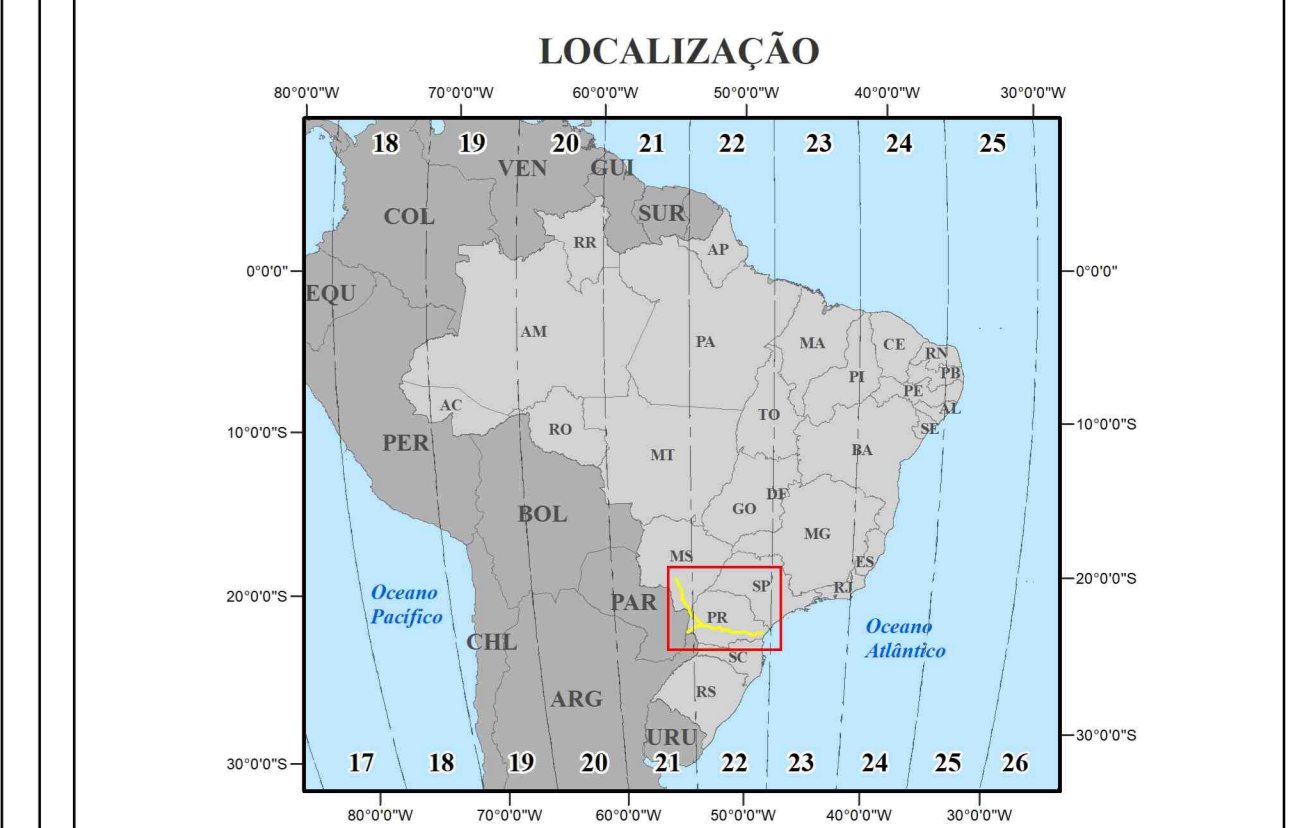
SUSCETIBILIDADE A INUNDAÇÕES

5-8
FOLHA 8/8

EMPREENDEDOR
Secretaria de Estado de Infraestrutura e Logística (SEIL)

EMPRENDIMENTO
Corredor Oeste de Exportação - Nova Foz de Iguaçu

- LEGENDA**
- Quilometragem (a cada 1 km)
 - Quilometragem (a cada 10 km)
 - Rodovias
 - Curva de nível - (a cada 100m)
 - Curso d'água
 - Área Drenante Alçada - ADA
 - Área de estudo - malha física e biótica
 - Articulação das folhas
 - Limite municipal
 - Limite estadual
 - Corredor Oeste de Exportação - Nova Foz de Iguaçu - Trechos
 - IV - Guaçuara a São José dos Pinhais
 - V - São José dos Pinhais a Paranaguá
 - Suscetibilidade a inundação**
 - 1 (máximo)
 - 0,5
 - 0 (mínimo)



Escala 1:100.000
 Impressão em A0 (1627 x 1414 mm)
 Data agosto/2021

Projeção polidiana
 Datum horizontal: SIRGAS 2000
 Datum vertical: Mogi das Cruzes, SC

Fonte dados:
 Curso e massa d'água: DAT 2000; Área de estudo: Curva de nível: SRTM30 PLUS; SEIL/SECRETARIA 2000; Nova Foz de Iguaçu: GEOPR 2021;
 Loteamento: IBGE 2020; Sistema de coordenadas: UTM; Rodovias: DNIT 2020;
 Suscetibilidade: FIPRE 2021

COORDENAÇÃO GERAL
 Daniel Macedo Neto
 Eng. Ambiental CREA-PR 95.095/D

RESPONSÁVEL TÉCNICO
 Rosângela Mara Tapia Lima
 Geóloga CRA-PR 64.367/D

ELABORAÇÃO MAPA
 Jackson Goldbach
 Geógrafo CREA-PR 179.284/D

EMPREENDEDOR CONTRATANTE CONSULTORIA

