



GOVERNO DO ESTADO DO PARANÁ
SERVIÇO SOCIAL AUTÔNOMO PARANACIDADE

ESTUDO E RELATÓRIO DE IMPACTO AMBIENTAL EIA/RIMA

CORREDOR OESTE DE EXPORTAÇÃO – NOVA FERROESTE

TRECHO: MARACAJU (MS) - PARANAGUÁ (PR)

RAMAL: FOZ DO IGUAÇU (PR) - CASCAVEL (PR)

APÊNDICE 5-2 – DIAGNÓSTICO AMBIENTAL

MAPA DE UNIDADES GEOMORFOLÓGICAS

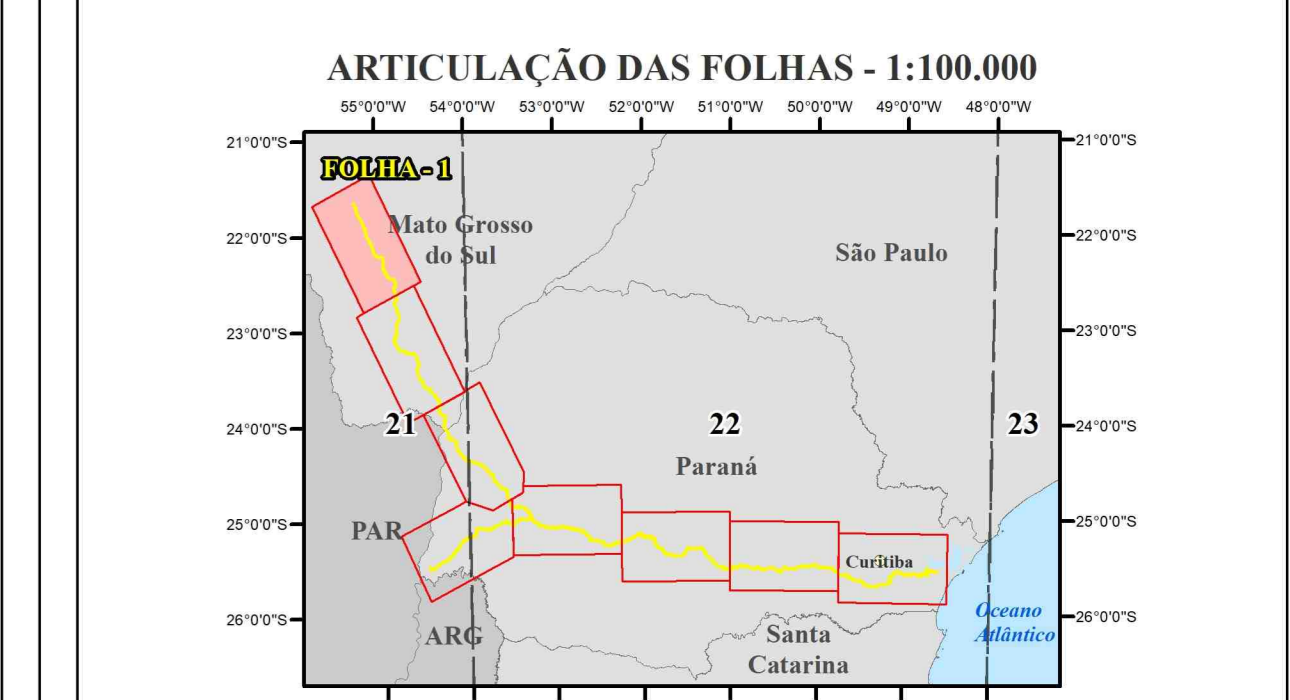
SÃO PAULO

NOVEMBRO/2021

EMPREENDEDOR
 Secretaria de Estado de Infraestrutura e Logística (SEIL)

EMPRENDIMENTO
 Corredor Oeste de Exportação - Nova Fozeste

- LEGENDA**
- Pontos de caminhamento
 - Quilometragem (a cada 1 km)
 - Quilometragem (a cada 10 km)
 - Rodovias
 - Curva de nível - (a cada 100m)
 - Curso d'água
 - Massa d'água
 - Área Diretamente Afetada - ADA
 - Área de estudo - meio físico e biótico
 - Articulação das folhas
 - Limite municipal
 - Limite estadual
 - Corredor Oeste de Exportação - Nova Fozeste - Trechos
 - 1 - Município a Cascael
- Geomorfologia**
- Sub-unidade morfoestrutural
 - Planalto Sul-Matogrossense
 - Serra de Maracajú
 - Superfície Rebaixada de Dourados



Escala 1:100.000
 Impressão em A0 (841 x 1189 mm)
 Data: agosto/2021

Projeto patrocinado:
 Dados base: SIBRA 2006
 Dados verticais: Mergulho Instituto, SC

Fonte dados:
 Plano de Estado - Área de estudo - Curso de água - MEC/PR, PR SEMBRASA, 2010, São Paulo: OSN/PR, 2021.
 Livro de mapas: IBGE, 2010. Atlas do Brasil. Brasília, DF: IBGE, 2010.
 Geoprocessamento: PR-MIN/ROPAV, 2006 e MR/IGCE, 2006.
 Fotos de contribuição: IPR, 2021.

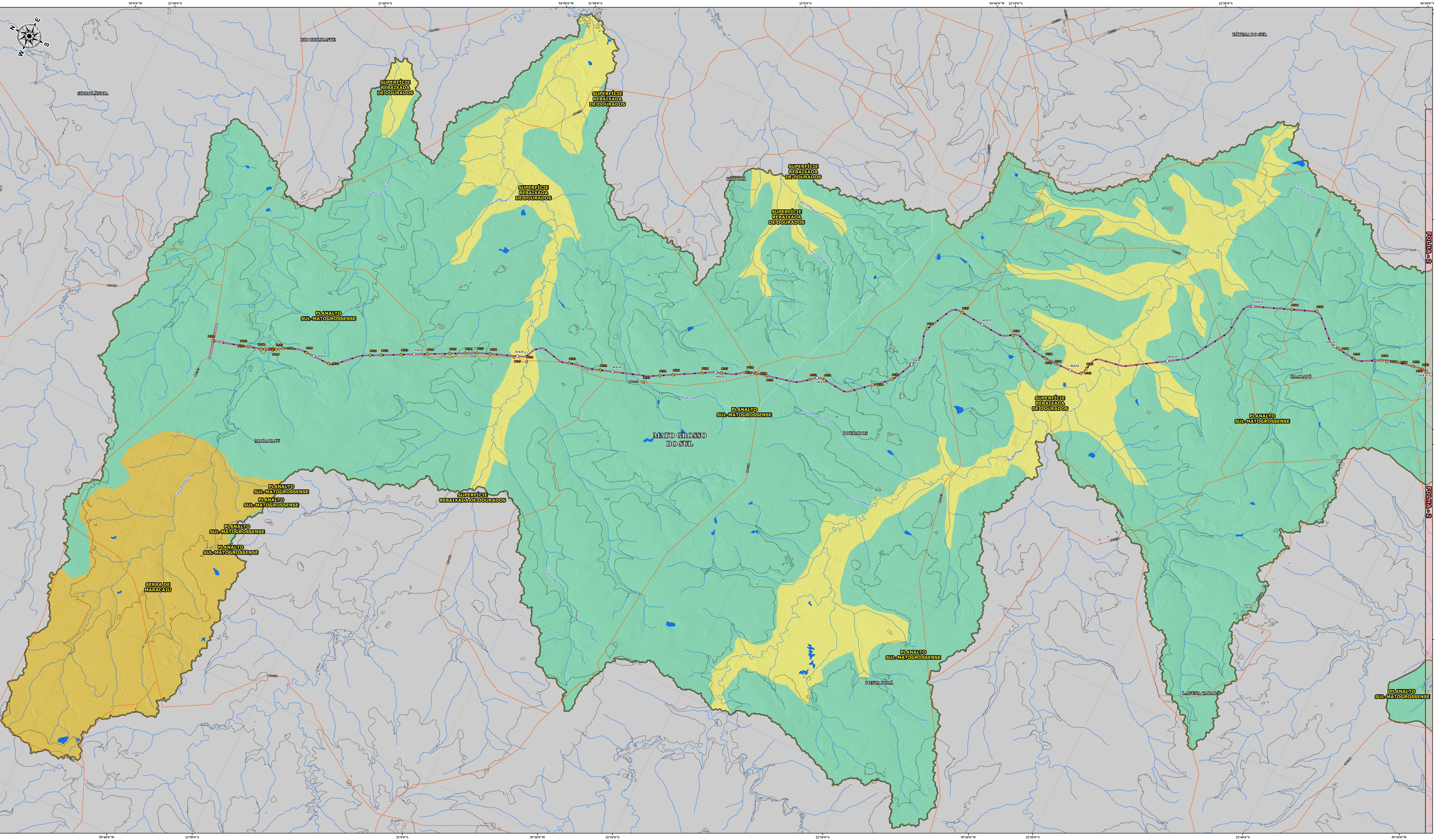
COORDENAÇÃO GERAL
 Daniel Macedo Neto
 Eng. Ambiental CREA-PR 95.095/D

RESPONSÁVEL TÉCNICO
 Rosângela Mara Tapia Lima
 Geóloga CRA-PR 64.367/D

ELABORAÇÃO MAPA
 Jackson Goldbach
 Geógrafo CREA-PR 179.284/D

EMPREENDEDOR **CONTRATANTE** **CONSULTORIA**

SECRETARIA DE DESENVOLVIMENTO URBANO E DE OBRAS PÚBLICAS | PARANACIDADE | Fundação Instituto de Pesquisas Econômicas



GEOMORFOLOGIA

5-2

FOLHA 2/8

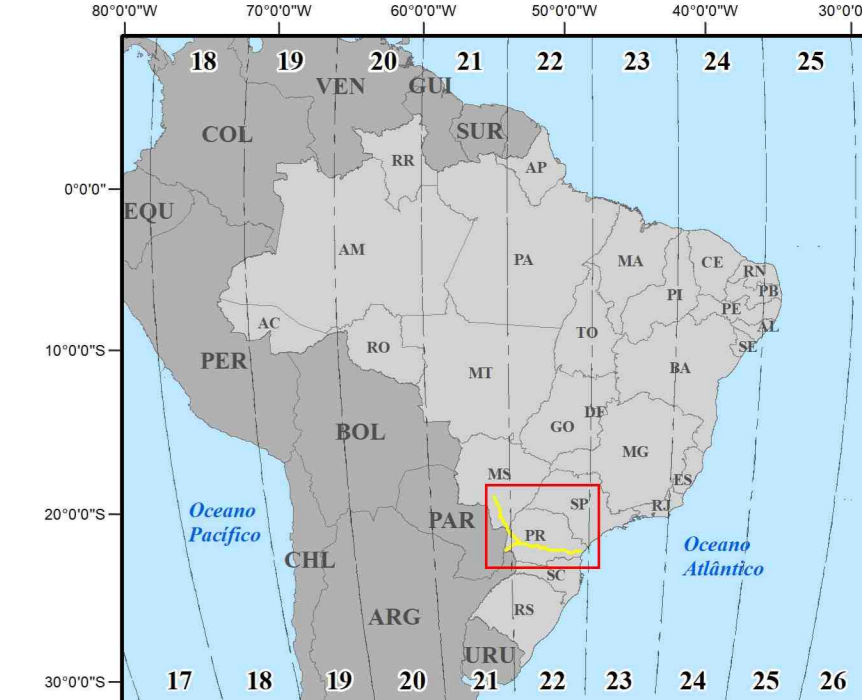
EMPREENDEDOR
Secretaria de Estado de Infraestrutura e Logística (SEL)

EMPREENDIMENTO
Corredor Oeste de Exportação - Nova Fozteite

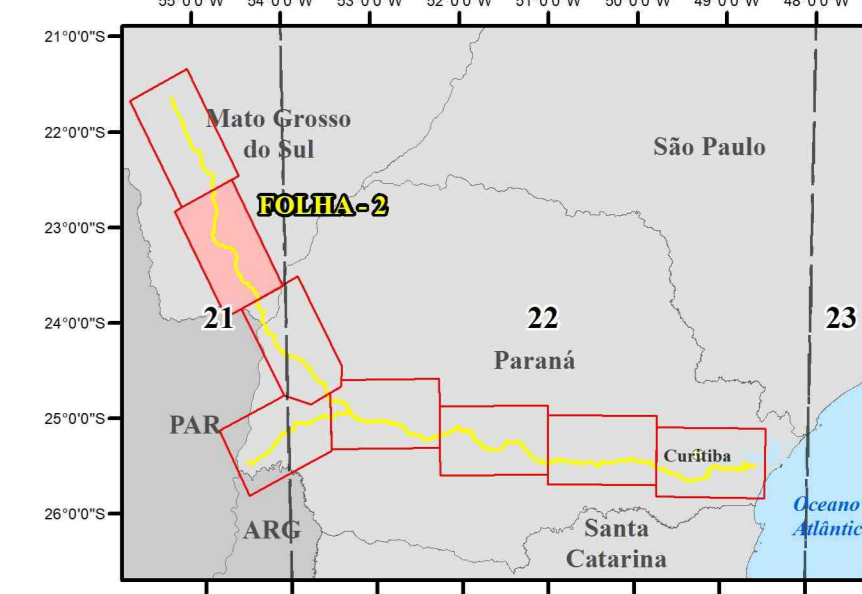
LEGENDA

- Pontos de caminhamento
- Quilômetros (a cada 1 km)
- Quilômetros (a cada 10 km)
- Rodovias
- Curva de nível - (a cada 100m)
- Curso d'água
- Massa d'água
- Área Diretamente Afetada - ADA
- Área de estudo - meios físicos e biótico
- Articulação das folhas
- Limite municipal
- Limite estadual
- Corredor Oeste de Exportação - Nova Fozteite - Trechos
- 1 - Município a Casvel
- Geomorfologia**
- Sub-unidade morfoestrutural
 - Planalto Sul-Matogrossense
 - Planície do Rio Paraná

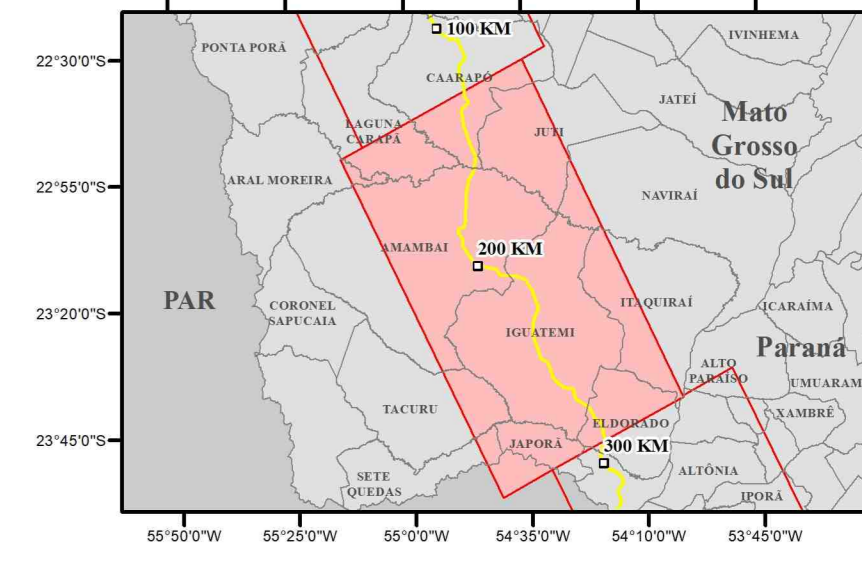
LOCALIZAÇÃO



ARTICULAÇÃO DAS FOLHAS - 1:100.000



FOLHA 2/8



Escala 1:100.000
Impressão em A0 (841 x 1189 mm)
Data: agosto/2021

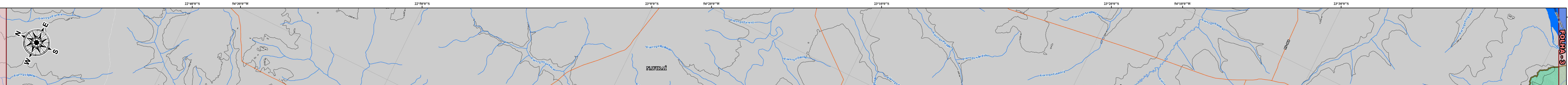
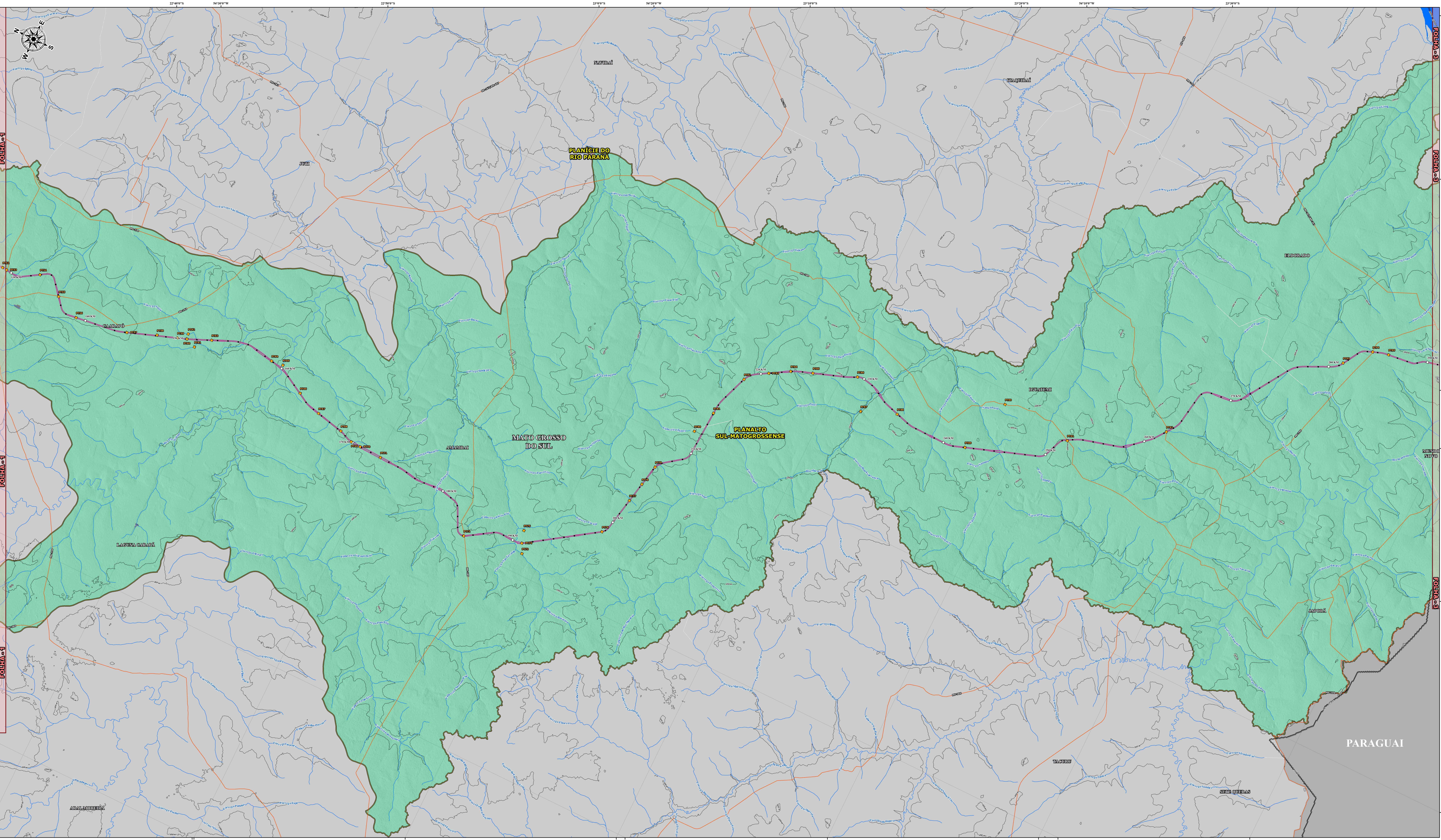
Projeção polidiana
Datum Brasileiro SIRGAS 2000
Dados verticais: Merisaterra, SCS
Fundo: Adobe
Criação e revisão: SAE, 2021. Área de estudo: Curva de nível: SCS/DEM, PR: SIBRERRA, 2018, Formato: GSI/PR, 2021.
Linha de costa: IBGE, 2020. Dados: SIBRERRA, 2018. SIBRERRA (PR), 2018. SIBRERRA (PR), 2018.
Geomorfologia: PR-MN/IBR/PAUL, 2006 e MR/IGCE, 2006.
Fotos de contribuição: IPE, 2021.

COORDENAÇÃO GERAL
Daniel Macedo Neto
Eng. Ambiental CREA-PR 95.095/D

RESPONSÁVEL TÉCNICO
Rosângela Mara Tapia Lima
Geóloga CRA-PR 64.367/D

ELABORAÇÃO MAPA
Jackson Goldbach
Geógrafo CREA-PR 179.284/D

EMPREENDEDOR **CONTRATANTE** **CONSULTORIA**



PLANÍCIE DO RIO PARANÁ

PLANALTO SUL-MATOGROSSENSE

MATO GROSSO DO SUL

PARAGUAI

FOLHA 1

FOLHA 2

FOLHA 3

FOLHA 4

FOLHA 5

FOLHA 6

FOLHA 7

FOLHA 8

EMPREENDEDOR
 Secretaria de Estado de Infraestrutura e Logística (SEIL)

EMPRENDIMENTO
 Corredor Oeste de Exportação - Nova Fozte

LEGENDA

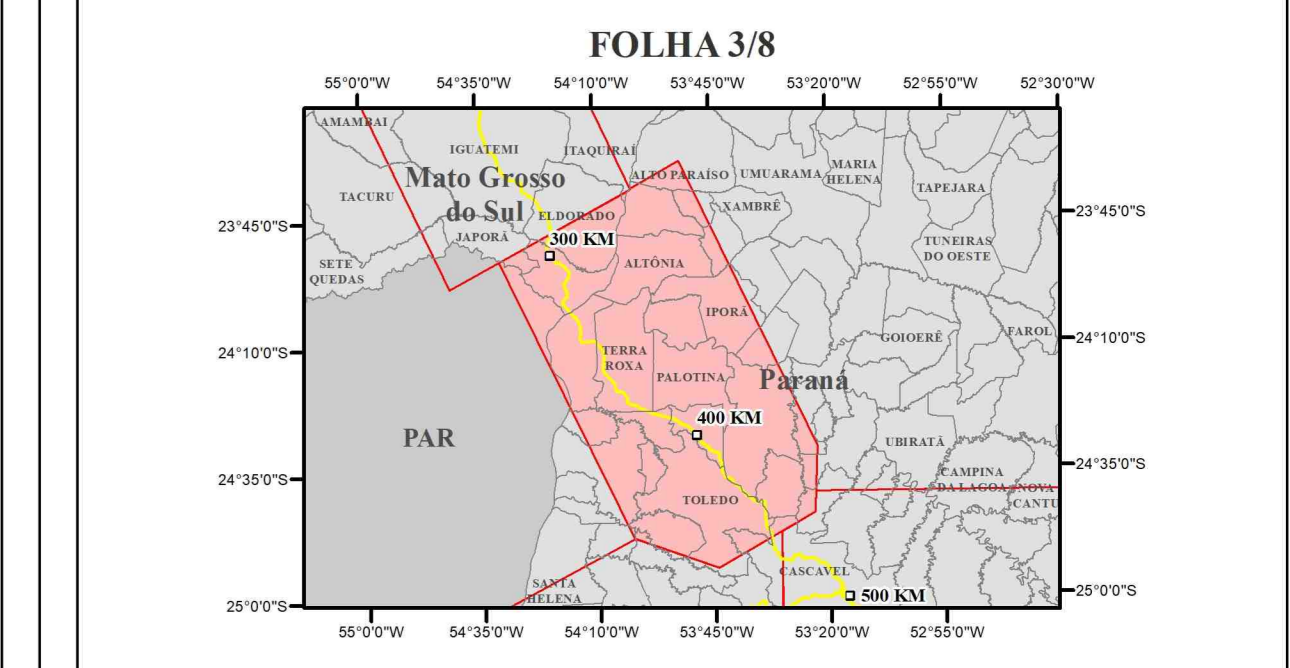
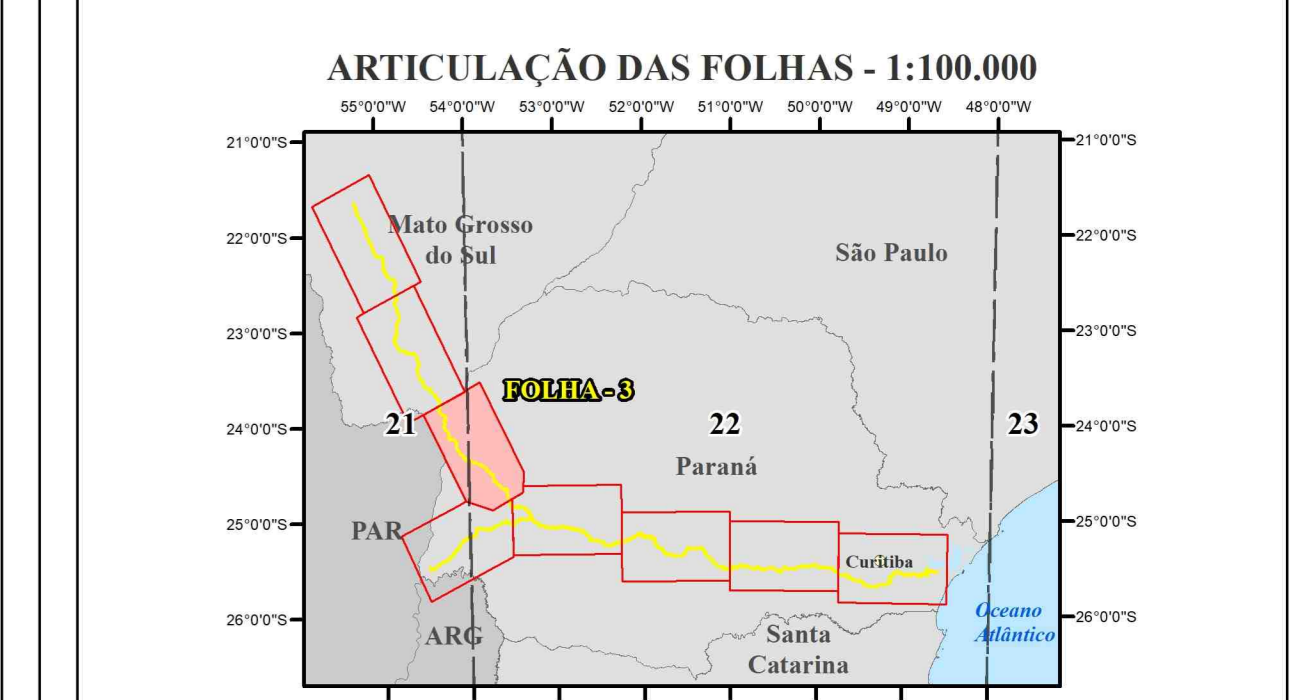
- Pontos de caminhamento
- Quilometragem (a cada 1 km)
- Quilometragem (a cada 10 km)
- Rodovias
- Curva de nível - (a cada 100m)
- Curso d'água
- Limite municipal
- Limite estadual
- Massa d'água
- Área Diretamente Aliviada - ADA
- Área de estudo - meios físico e biótico
- Articulação das folhas

Corredor Oeste de Exportação - Nova Fozte - Trechos

1 - Matucana a Cascavel

Geomorfologia

- Planalto Sul-Matogrossense
- Planalto de Campo Mourão
- Planalto de Cascavel
- Planalto de Foz de Iguaçu
- Planalto de Itumbina
- Planalto de São Francisco
- Planície Fluvial
- Planície de Rio Paraná



Escala 1:100.000
 Impressão em A0 (841 x 1189 mm)
 Data agosto-2021

Projeto patrocinado:
 Dados base: SIBRA 2006
 Dados verticais: MegaSoft, SCS

Foto Aéreo:
 São Paulo: 2010, 2011, 2012, 2013, 2014, 2015, 2016, 2017, 2018, 2019, 2020, 2021
 Curitiba: 2010, 2011, 2012, 2013, 2014, 2015, 2016, 2017, 2018, 2019, 2020, 2021
 Foz de Iguaçu: 2010, 2011, 2012, 2013, 2014, 2015, 2016, 2017, 2018, 2019, 2020, 2021

COORDENAÇÃO GERAL
 Daniel Macedo Neto
 Eng. Ambiental CREA-PR 95.095/D

RESPONSÁVEL TÉCNICO
 Rosângela Mara Tapia Lima
 Geóloga CRA-PR 64.367/D

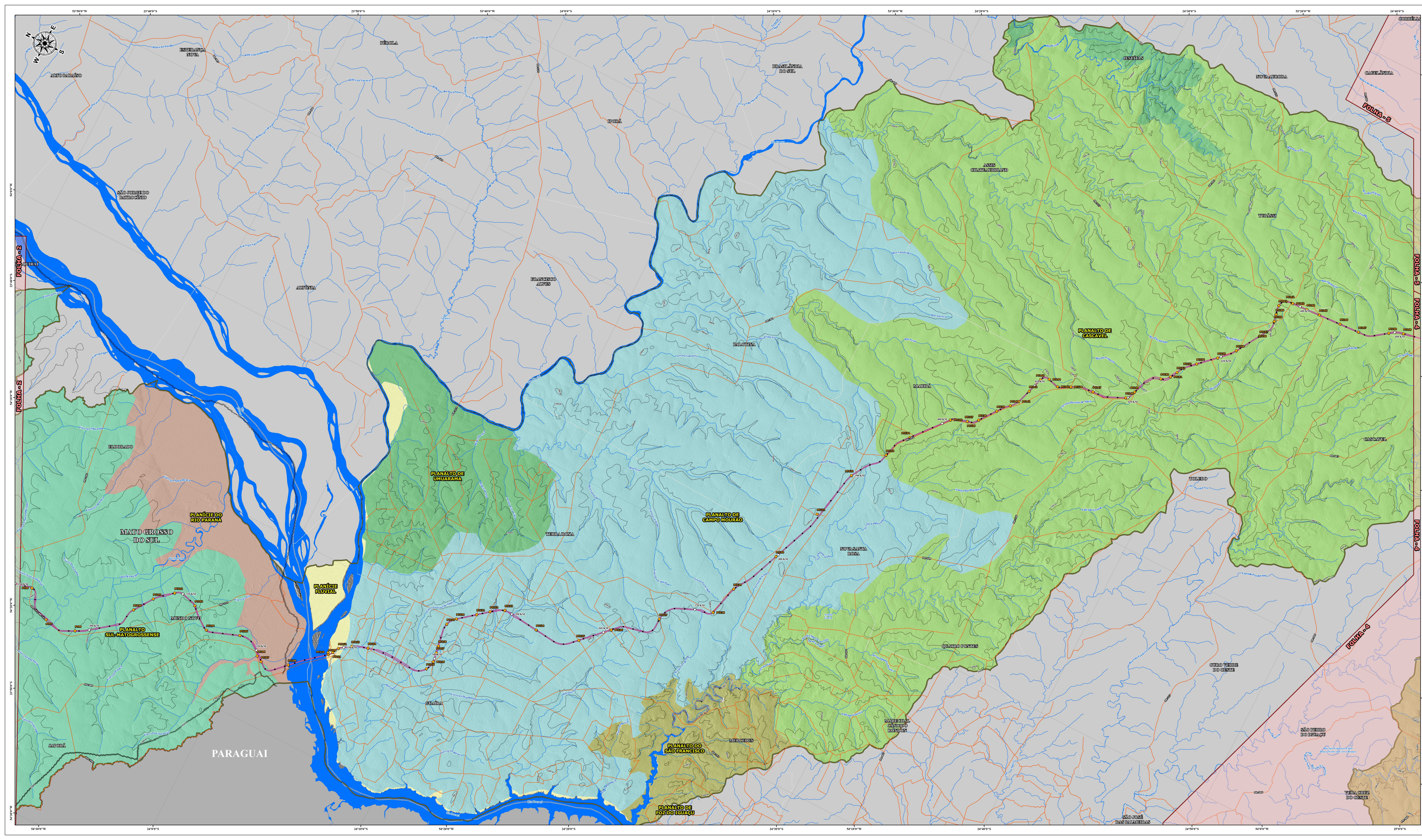
ELABORAÇÃO MAPA
 Jackson Goldbach
 Geógrafo CREA-PR 179.284/D

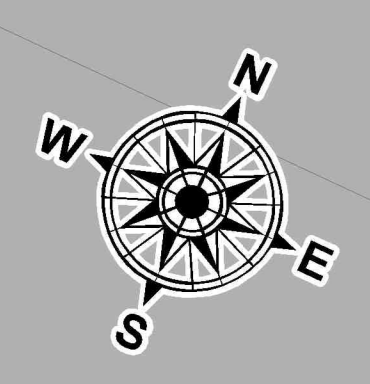
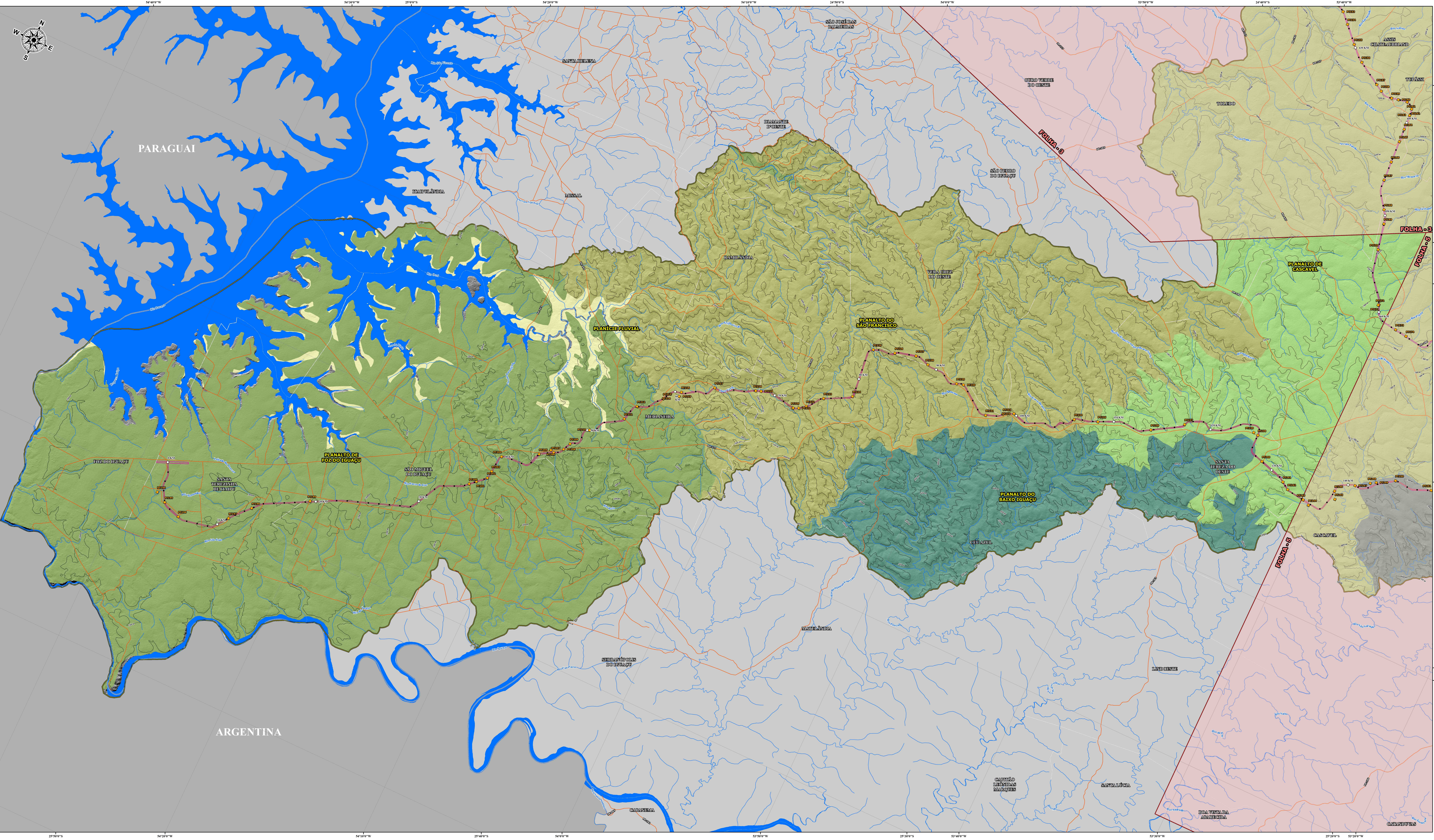
EMPREENDEDOR **CONTRATANTE** **CONSULTORIA**

PARANÁ **SECRETARIA DE DESENVOLVIMENTO URBANO E DE OBRAS PÚBLICAS**

PARANACIDADE **FUNDAÇÃO INSTITUTO DE PESQUISAS ECONÔMICAS**

fipe





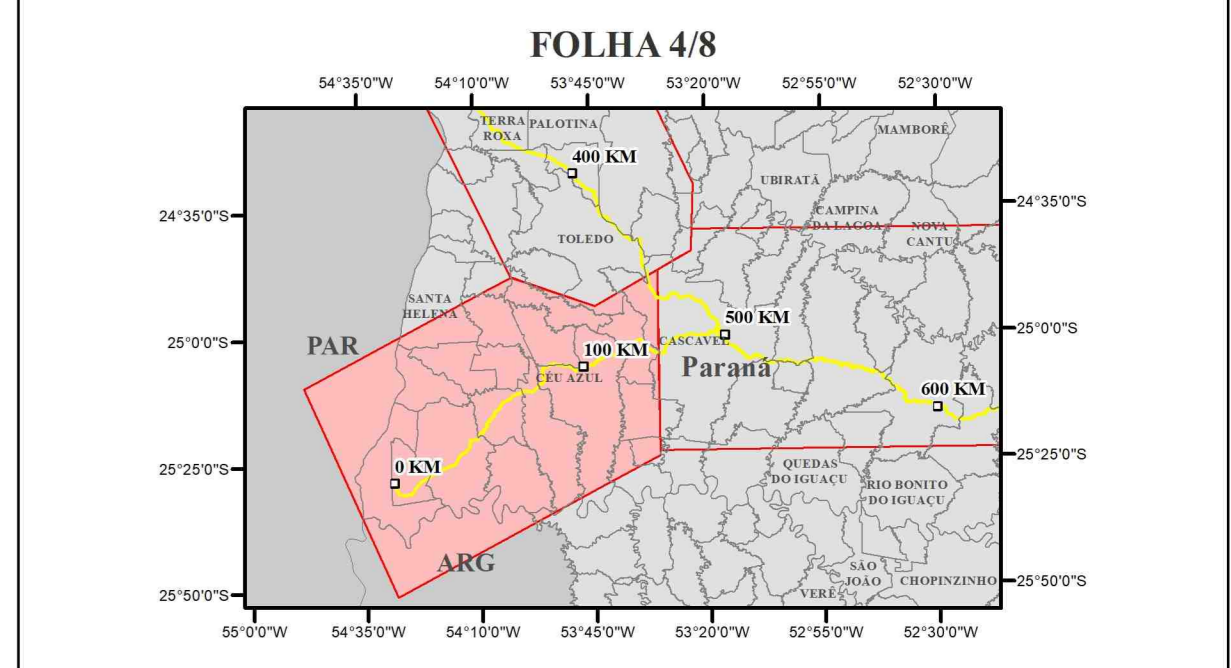
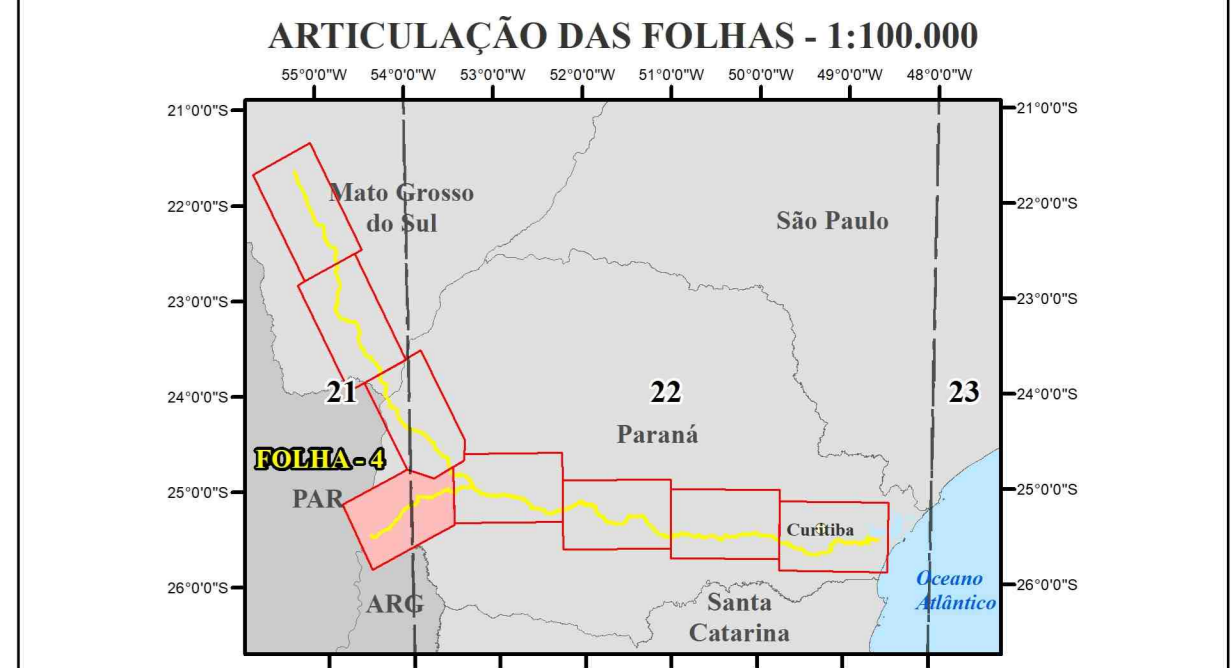
GEOMORFOLOGIA

5-2
FOLHA
4/8

EMPREENDEDOR
Secretaria de Estado de Infraestrutura e Logística (SEIL)

EMPRENDIMENTO
Corredor Oeste de Exportação - Nova Fozteeste

- LEGENDA**
- Pontos de caminhamento
 - Quilômetros (a cada 1 km)
 - Quilômetros (a cada 10 km)
 - Rodovias
 - Curva de nível - (a cada 100m)
 - Curso d'água
 - Massa d'água
 - Área Diretamente Alçada - ADA
 - Área de estudo - áreas físicas e bióticas
 - Artificação das folhas
 - Limite municipal
 - Limite estadual
 - Corredor Oeste de Exportação - Nova Fozteeste - Trechos
 - I - Munjeia a Cascavel
 - II - Foz de Iguaçu a Cascavel
- Geomorfologia**
- Sub-unidade morfométrica
 - Planície de Cascavel
 - Planície de Foz de Iguaçu
 - Planície do Baixo Iguaçu
 - Planície de São Francisco
 - Planície Florestal



Escala 1:105.000
Impressão em A0 (842 x 1184 mm)
Data agosto/2021

Projeção polilar.
Datum horizontal: SIRGAS 2000.
Datum vertical: Megaritmo Ibrado, SC.

Fonte dados:
Censo e mapa digital: IBGE, 2020. Área de estudo: Carta de escala 1:50.000, PR 2018/004, 2018. Escala: 1:105.000, 2021.
Linha de costa: IBGE, 2020. Dados hidrográficos: IBGE, 2020. Dados de relevo: IBGE, 2020.
Geometria: PR-MUNJEIA, 2016 e PR-IGUAÇU, 2016.
Fotos de contribuição: IPE, 2021.

COORDENAÇÃO GERAL
Daniel Macedo Neto
Eng. Ambiental CREA-PR 95.095/D

RESPONSÁVEL TÉCNICO
Rosângela Mara Tapia Lima
Geóloga CRA-PR 64.367/D

ELABORAÇÃO MAPA
Jackson Goldbach
Geógrafo CREA-PR 179.284/D

EMPREENDEDOR CONTRATANTE CONSULTORIA

EMPRESAMENTO
Corredor Oeste de Exportação - Nova Fozeste

LEGENDA

- Quilômetros (a cada 1 km)
- Quilômetros (a cada 10 km)
- Rodovias
- Curva de nível - (a cada 100m)
- Curso d'água
- Massa d'água
- Área Drenante Afetada - ADA
- Área de estudo - meio físico e biótico
- Articulação das folhas
- Limite municipal
- Limite estadual

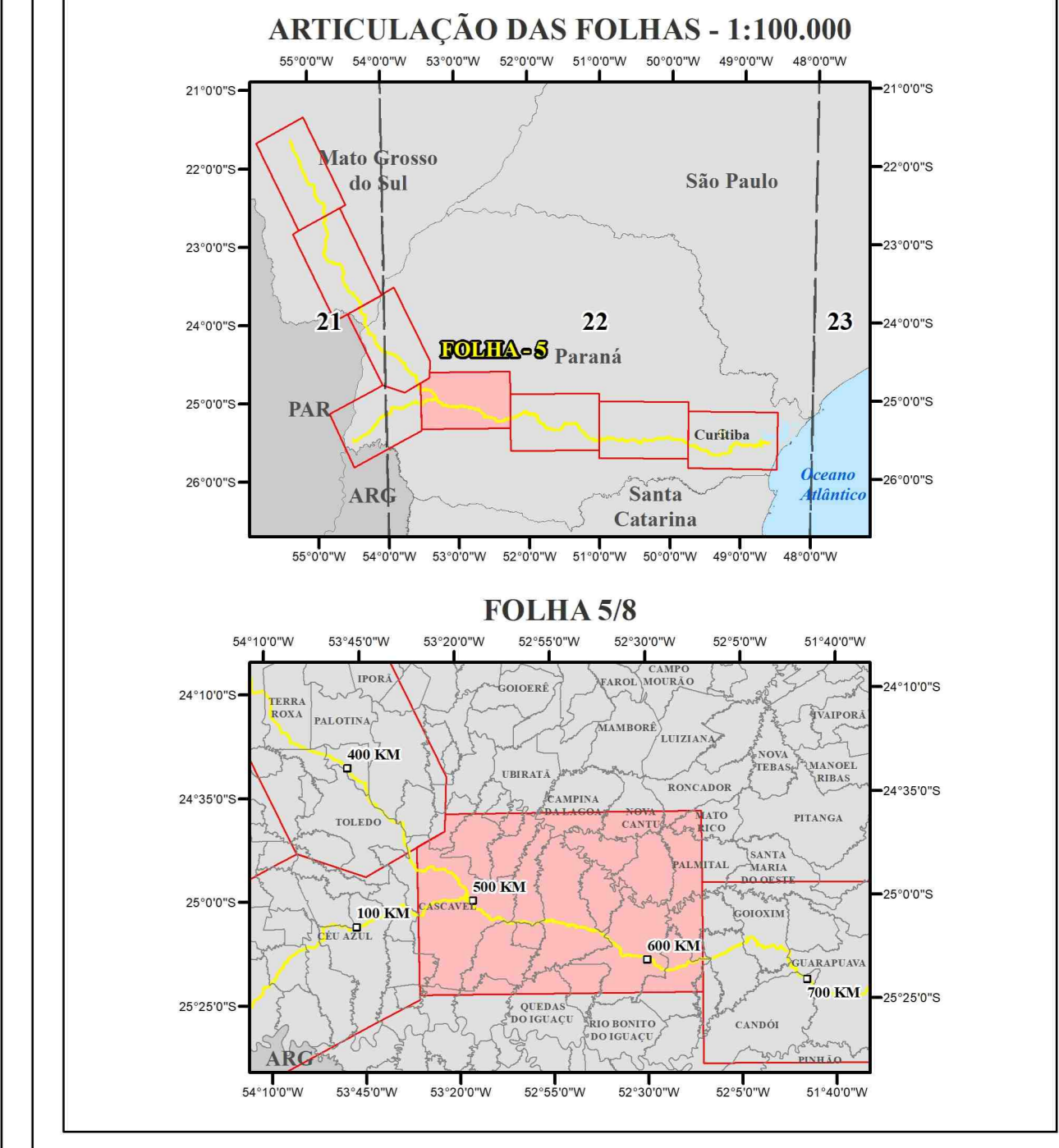
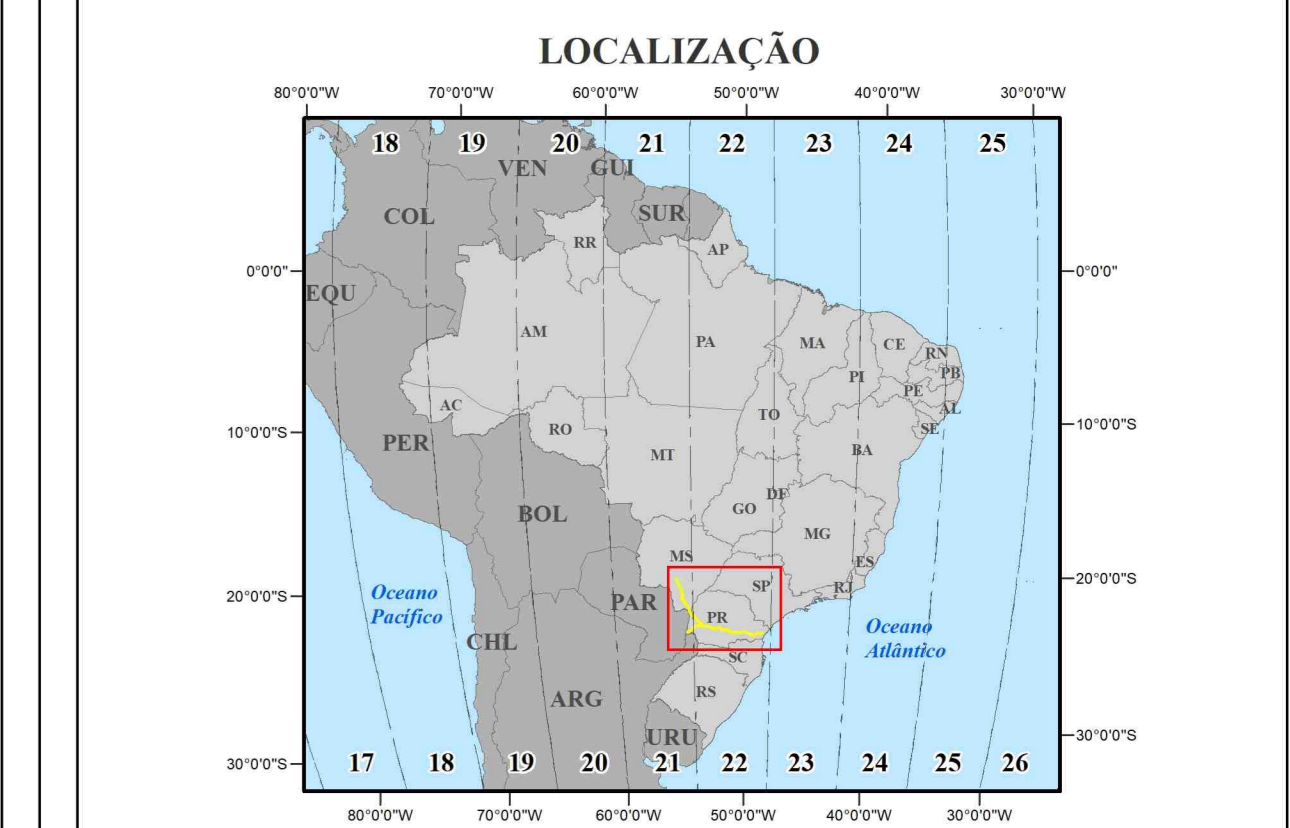
Corredor Oeste de Exportação - Nova Fozeste - Trechos

- I - Marajá a Cascavel
- II - Foz do Iguaçu a Cascavel
- III - Cascavel a Guapiruba

Geomorfologia

Sub-unidade morfoclimática

- Planalto de Cascavel
- Planalto do Alto-Médio Piquiri
- Planalto do Baixo Iguaçu



Projeto elaborado por:
Dados baseados em:
Dados verificados por:
Fundo de apoio:
Linha de pesquisa:
Coordenação:
Fórmula de contribuição:

COORDENAÇÃO GERAL
Daniel Macedo Neto
Eng. Ambiental CREA-PR 95.095/D

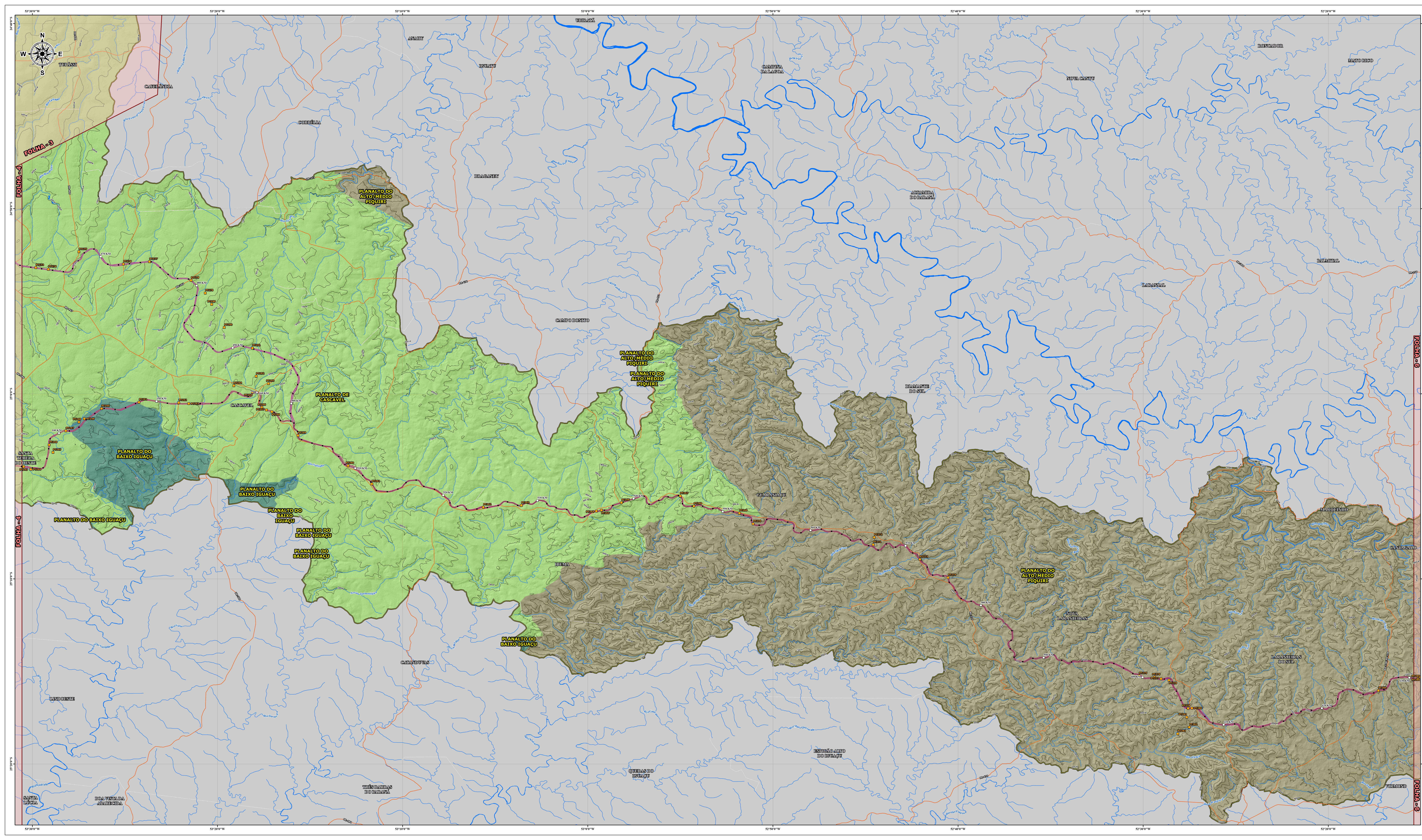
RESPONSÁVEL TÉCNICO
Rosângela Mara Tapia Lima
Geóloga CRA-PR 64.367/D

ELABORAÇÃO MAPA
Jackson Goldbach
Geógrafo CREA-PR 179.284/D

EMPREENDEDOR: **PARANÁ** (GOVERNO DO ESTADO DO PARANÁ) SECRETARIA DO DESENVOLVIMENTO URBANO E DE OBRAS PÚBLICAS

CONTRATANTE: **PARANACIDADE**

CONSULTORIA: **fipe** (Fundação Instituto de Pesquisas Econômicas)

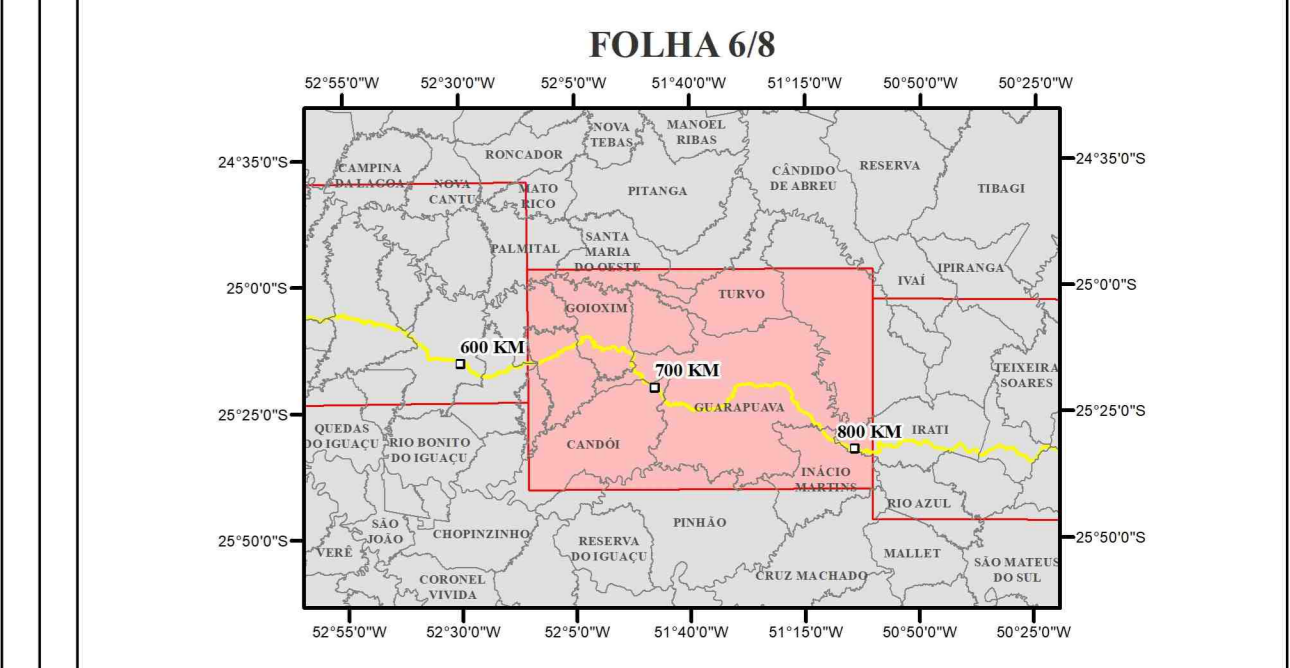
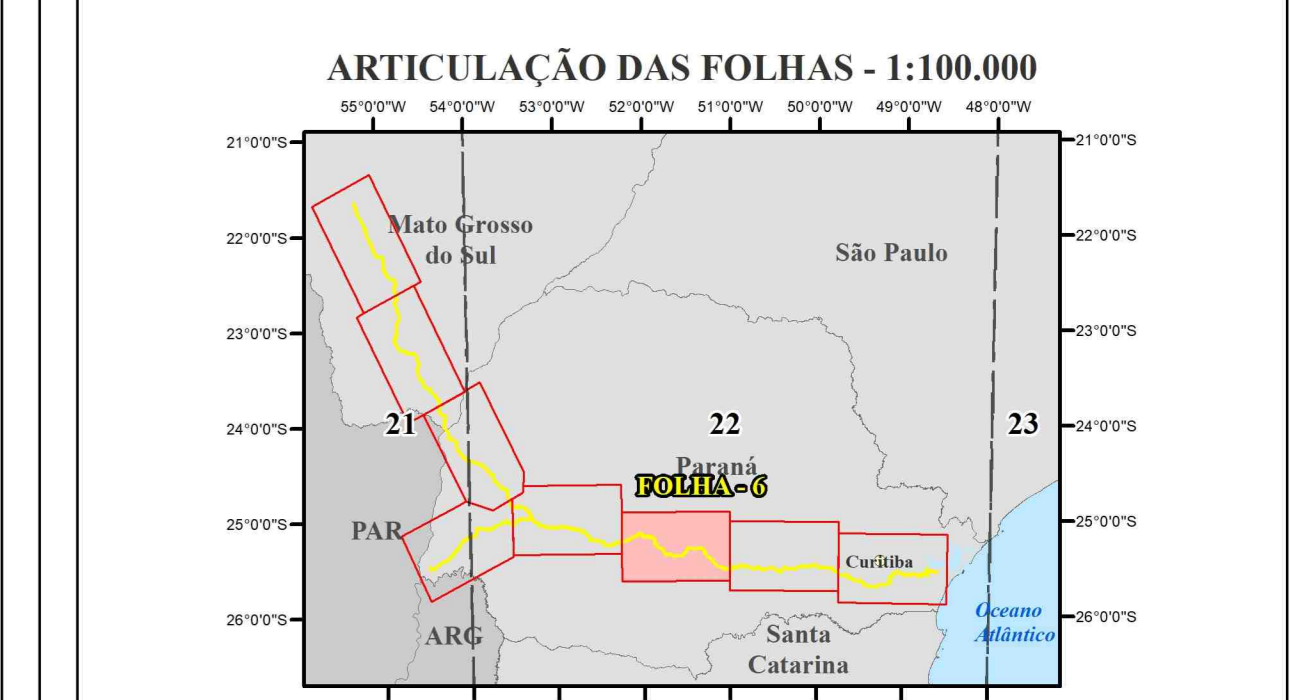


EMPREENDEDOR
 Secretaria de Estado de Infraestrutura e Logística (SEIL)

EMPREENDIMENTO
 Corredor Oeste de Exportação - Nova Feroeste

- LEGENDA**
- Pontos de caminhamento
 - Quilômetros (a cada 1 km)
 - Quilômetros (a cada 10 km)
 - Rodovias
 - Curva de nível - (a cada 100m)
 - Curso d'água
 - Massa d'água
 - Área Direcionada: Alçada - ADA
 - Área de estudo - meios físico e biótico
 - Articulação das folhas
 - Limite municipal
 - Limite estadual
- Corredor Oeste de Exportação - Nova Feroeste - Trechos**
- III - Cascavel a Guapuva
 - IV - Guapuva a São José dos Pinhas

- Geomorfologia**
- Sub-unidade morfoestrutural**
- Planalto Pitanga/Itaiporã
 - Planalto Residual da Formação Serra Geral
 - Planalto de Palmas/Guarapuava
 - Planalto de Prudentópolis
 - Planalto do Alto Médio Piquiri
 - Planalto do Foz de Areia



Escala 1:100.000
 Impressão em A0 (841 x 1189 mm)
 Data agosto/2021

Projeção polidistal.
 Datum horizontal: SIRGAS 2000.
 Datum vertical: Mogi das Cruzes, SC.

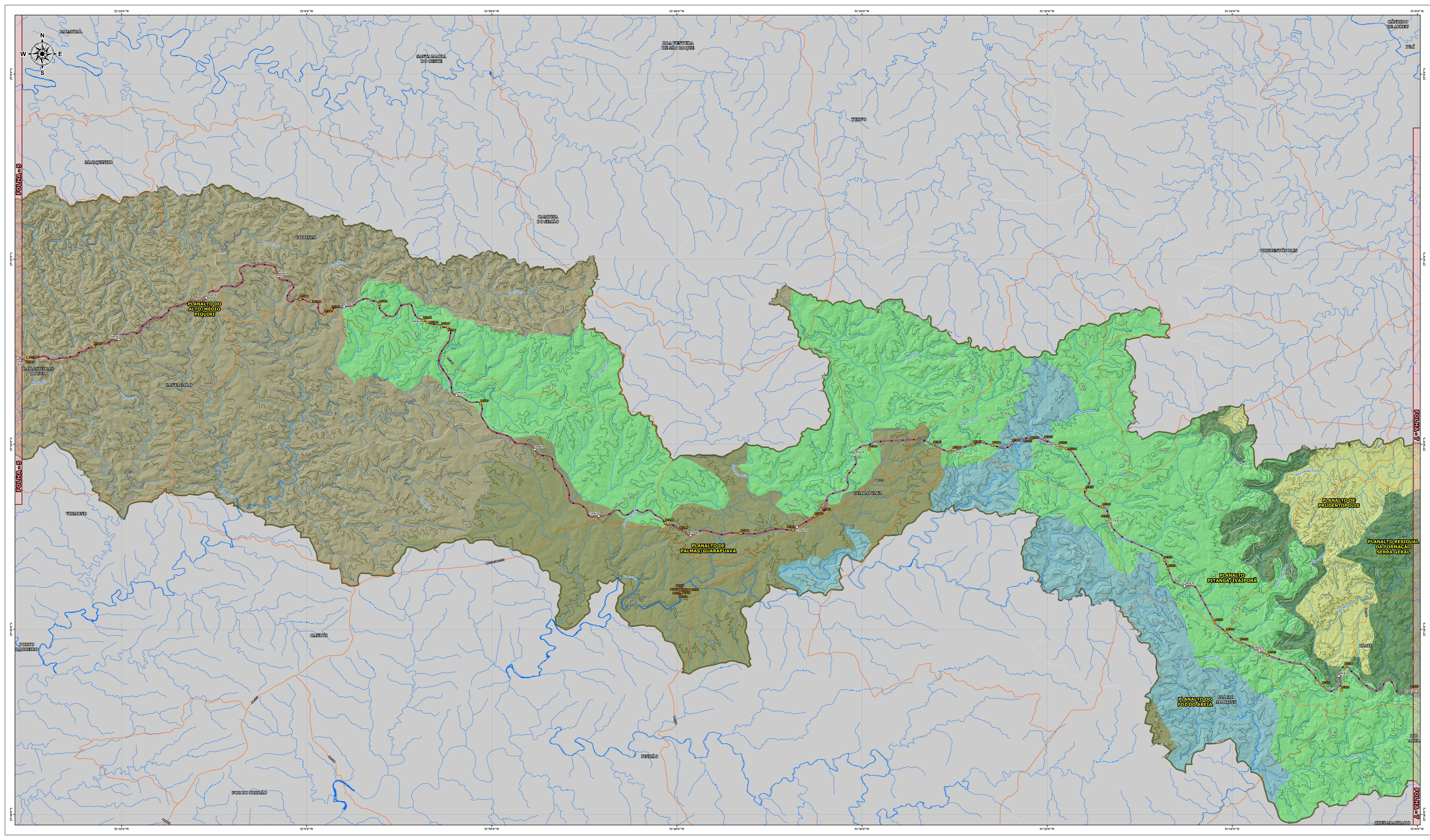
Fonte dados:
 Plano Alçado: Área de estudo - Curso de água: MEC/PR, PR SEIBERGER, 2010, Escala: 0/0/PR, 2021.
 Livro cartográfico: IBGE, 2003. Atlas do Brasil. Brasília, DF: IBGE, 2003.
 Geonômica: PR-MUNICÍPIO, 2006 e AN, 2006, 2006.
 Plano de caminhamento: IPE, 2021.

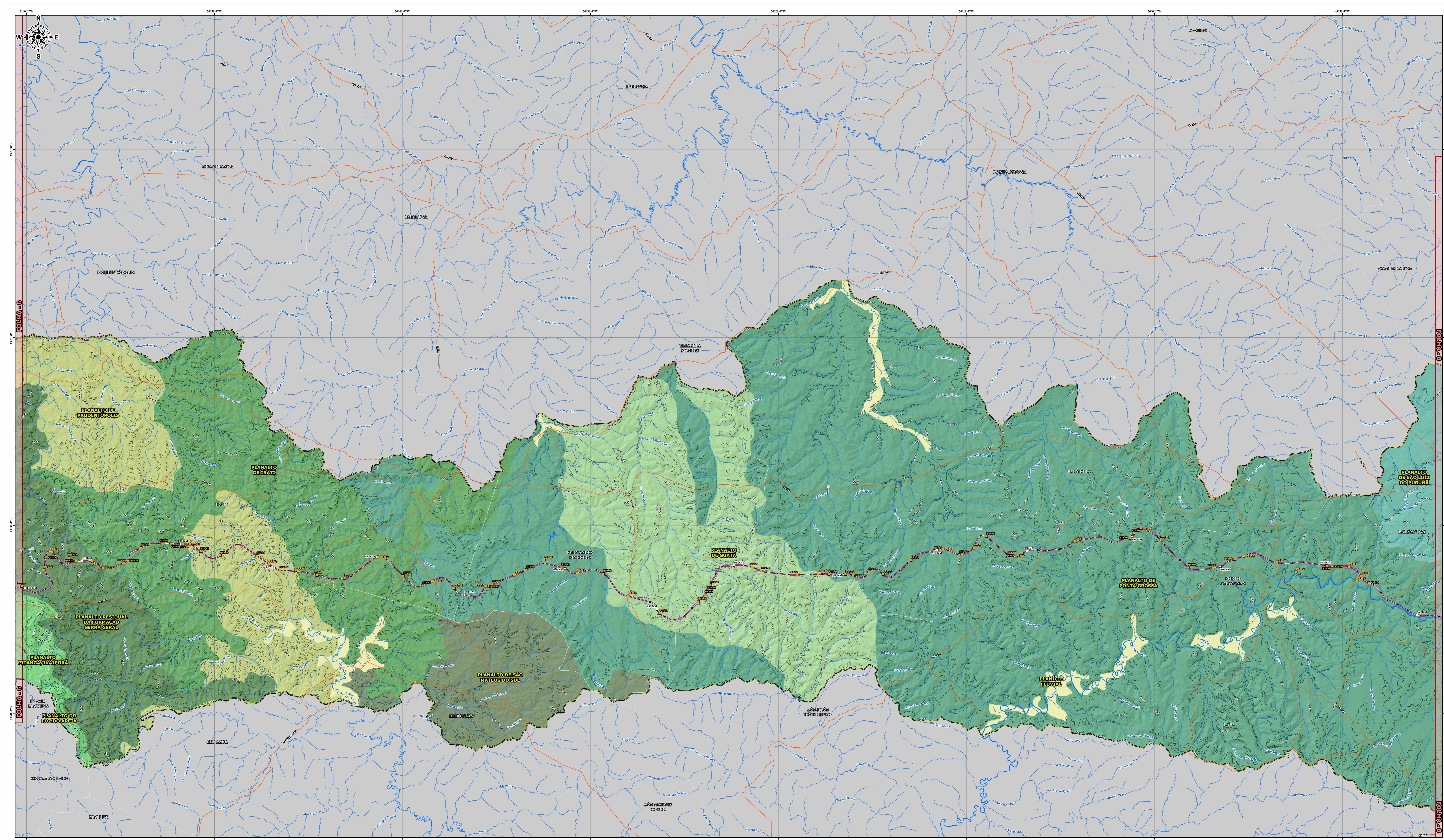
COORDENAÇÃO GERAL
 Daniel Macedo Neto
 Eng. Ambiental CREA-PR 95.095/D

RESPONSÁVEL TÉCNICO
 Rosângela Mara Tapia Lima
 Geóloga CRA-PR 64.367/D

ELABORAÇÃO MAPA
 Jackson Goldbach
 Geógrafo CREA-PR 179.284/D

EMPREENDEDOR **CONTRATANTE** **CONSULTORIA**





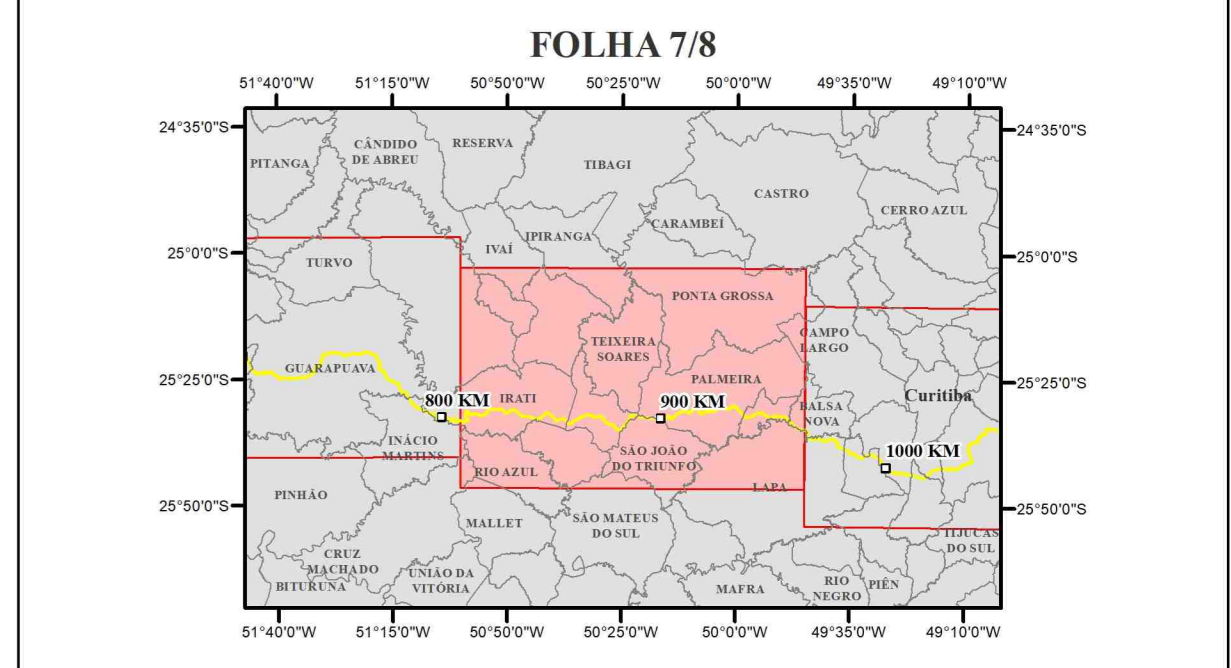
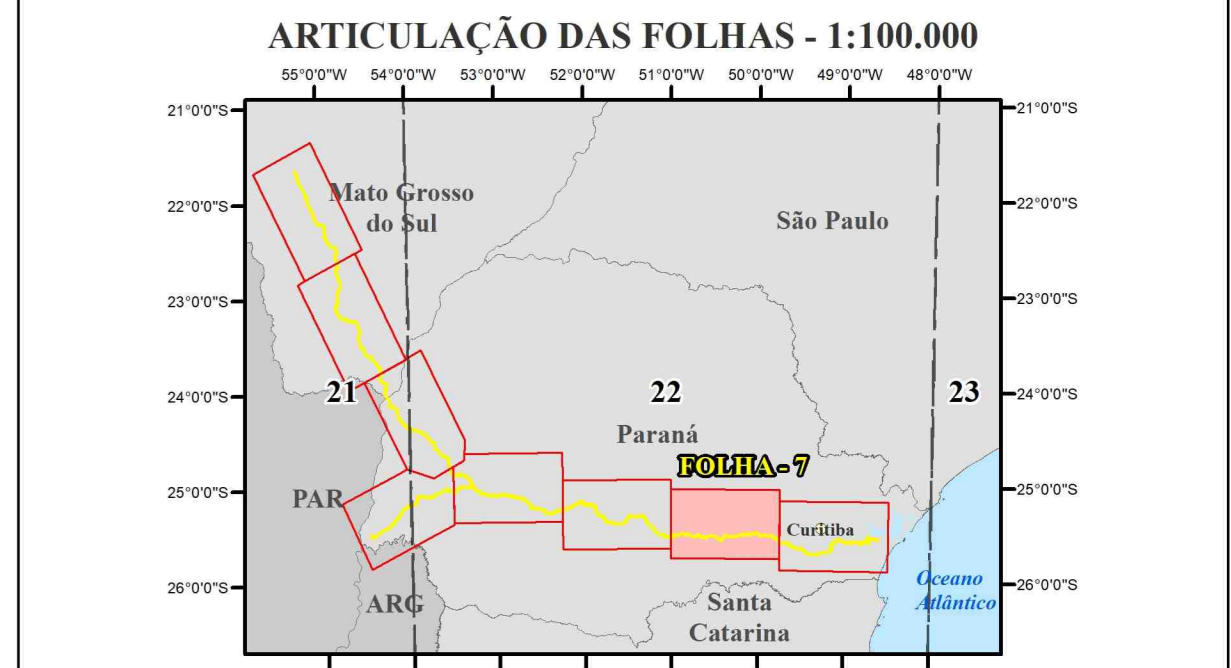
GEOMORFOLOGIA

5-2
FOLHA 7/8

EMPREENDEDOR
Secretaria de Estado de Infraestrutura e Logística (SEIL)

EMPREENDIMENTO
Corredor Oeste de Exportação - Nova Fozteoste

- LEGENDA**
- Pontos de caminhamento
 - Quilometragem (a cada 1 km)
 - Quilometragem (a cada 10 km)
 - Rodovias
 - Curva de nível - (a cada 100m)
 - Causa d'água
 - Corredor Oeste de Exportação - Nova Fozteoste - Trechos
 - IV - Guapuva a São José dos Pinhais
 - Massa d'água
 - Área Diretamente Afetada - ADA
 - Área de estudo - meios físicos e bióticos
 - Articulação das folhas
 - Limite municipal
 - Limite estadual
- Geomorfologia**
- Planalto Pitanga/Paiporá
 - Planalto Residual da Formação Serra Geral
 - Planalto de Curitiba
 - Planalto de Itaipu
 - Planalto de Ponta Grossa
 - Planalto de Prudentópolis
 - Planalto de São José do Pinheiro
 - Planalto de São Mateus do Sul
 - Planalto de Foz de Iguaçu
 - Planície Fluvial



Escala 1:100,000
Impressão em A0 (841 x 1189 mm)
Data agosto-2021

0 3 6 9 12 km

Projeto patrocinado:
Dados baseados em: IBGE/IBRA 2006.
Dados verticais: Megatec/Instituto, SC.

Foto Aéreo:
Censo e mapa digital: SAG 2020. Área de estudo: Carta de escala 1:50,000, PR SEIBERER, 2010, Escala: 1:50,000, 2010.
Linha de base: IBGE/IBRA 2006. Sistema de Referência: SBRG (BRG 2011).
Geomorfologia: PR-MUNIZ/PAUL, 2006 e MRS/IGUE 2006.
Fotos de contribuição: IPE, 2021.

COORDENAÇÃO GERAL
Daniel Macedo Neto
Eng. Ambiental CREA-PR 95.095/D

RESPONSÁVEL TÉCNICO
Rosângela Mara Tapia Lima
Geóloga CRA-PR 64.367/D

ELABORAÇÃO MAPA
Jackson Goldbach
Geógrafo CREA-PR 179.284/D

EMPREENDEDOR **CONTRATANTE** **CONSULTORIA**

EMPREENDEDOR
 Secretaria de Estado de Infraestrutura e Logística (SEIL)

EMPREENDIMENTO
 Corredor Oeste de Exportação - Nova Foz de Iguaçu

LEGENDA

- Pontos de caminhamento
- Quilômetros (a cada 1 km)
- Quilômetros (a cada 10 km)
- Quilômetros (a cada 100 km)
- Quilômetros (a cada 1000 km)
- Rodovias
- Curva de nível - (a cada 100m)
- Curso d'água
- Massa d'água
- Área Diretamente Afetada - ADA
- Articulação das folhas
- Limite estadual
- Área de estado - meios físicos e bióticos
- Limite municipal
- Limite estadual

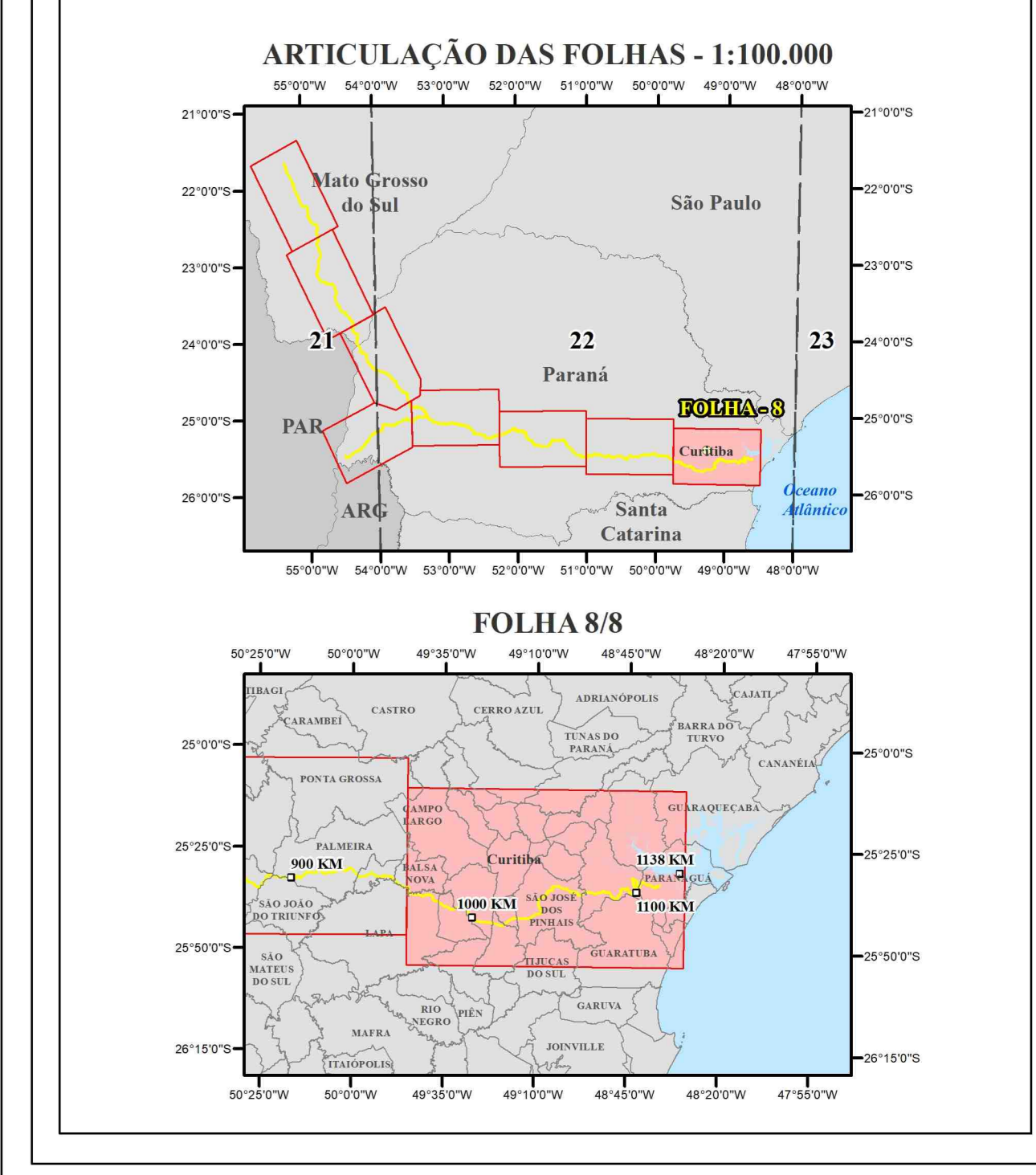
Corredor Oeste de Exportação - Nova Foz de Iguaçu - Trechos

- IV - Guaporé a São José dos Pinhais
- V - São José dos Pinhais a Paranaguá

Geomorfologia

Sub-unidade morfoestrutural

- Blocos Soerguidos da Serra do Mar
- Blocos Soerguidos do Primeiro Planalto Paranaense
- Planalto Dissecado de Foz de Iguaçu
- Planalto Dissecado de Alto Ribeira
- Planalto de Curitiba
- Planalto de Ponta Grossa
- Planalto de São Luiz do Paraná
- Planalto de Alto Iguaçu
- Planície Fluvial
- Planície Litorânea e Planícies Flúvio-Marinhas
- Rampas de Pré-Serra e Serras Isoladas
- Serra do Mar Paranaense



EMPREENDEDOR
 SECRETARIA DE ESTADO DE INFRAESTRUTURA E LOGÍSTICA

CONTRATANTE
 PARANACIDADE

CONSULTORIA
 fipe
 Fundação Instituto de Pesquisas Econômicas

