



**GOVERNO DO ESTADO DO PARANÁ**  
**SERVIÇO SOCIAL AUTÔNOMO PARANACIDADE**

**ESTUDO E RELATÓRIO DE IMPACTO AMBIENTAL EIA/RIMA**

**CORREDOR OESTE DE EXPORTAÇÃO – NOVA FERROESTE**

**TRECHO: MARACAJU (MS) - PARANAGUÁ (PR)**

**RAMAL: FOZ DO IGUAÇU (PR) - CASCAVEL (PR)**

**APÊNDICE 5-11 – DIAGNÓSTICO AMBIENTAL**

**MAPA DE PEDOLOGIA**

**SÃO PAULO**

**NOVEMBRO/2021**

# PEDOLOGIA

5-11

FOLHA 1/8

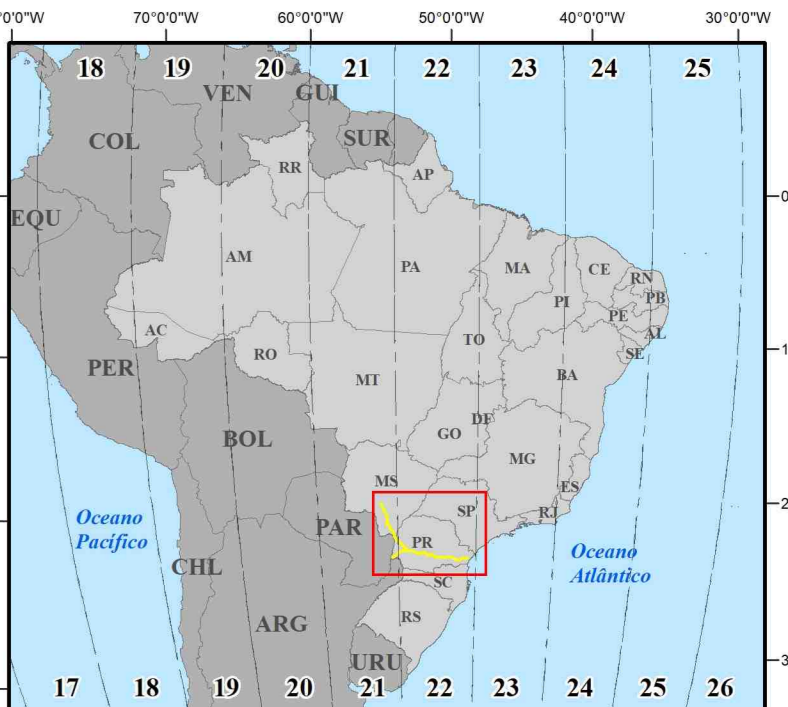
EMPREENDEDOR  
Secretaria de Estado de Infraestrutura e Logística (SEIL)

EMPREENDIMENTO  
Corredor Oeste de Exportação - Nova Fozte

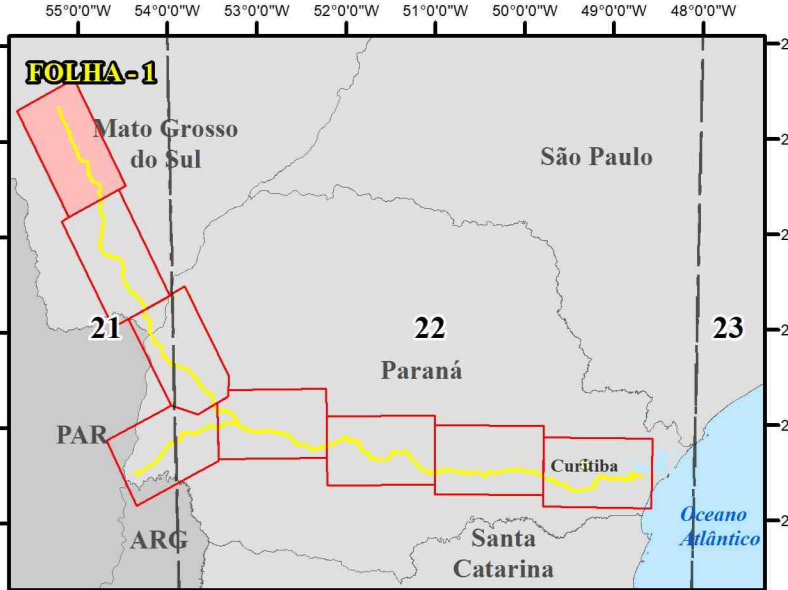
## LEGENDA

- Quilometragem (a cada 1 km)
- Quilometragem (a cada 10 km)
- Rodovias
- Curva de nível - (a cada 100m)
- Curso d'água
- Massa d'água
- Área Diretamente Aliviada - ADA
- Área de estudo - meios físico e biótico
- Articulação das folhas
- Limite municipal
- Limite estadual
- Corredor Oeste de Exportação - Nova Fozte - Trechos
- 1 - Maringá a Casvel
- Pedologia - SIBCS (2013)**
- GLEISSOLOS HAPLICOS T<sub>3</sub> Distrófico - G3H
- LATOSSOLOS VERMELHOS Distrófico - L1J
- NEOSSOLOS QUARTZARENICOS - RQ

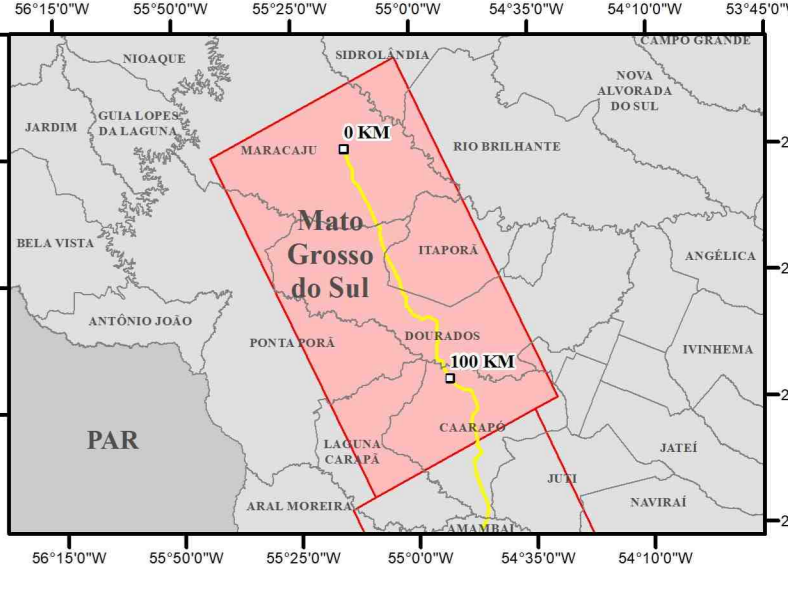
## LOCALIZAÇÃO



## ARTICULAÇÃO DAS FOLHAS - 1:100.000



## FOLHA 1/8



Escala 1:100.000  
Impressão em A0 (1627 x 841 mm)  
Data agosto/2021

Projeção pedológica:  
Datum: Amersfoort SIBCS 2000  
Datum vertical: Melegre Inédito, SC

Fonte dados:  
1. Plano Estadual (PEL) 2001. Atlas de solos. Curso de graduação em Engenharia de Pedagogia - FPR/UNESP, 2001. Nova Fozte: GPO/PR, 2021.  
2. Plano Estadual (PEL) 2001. Sistema Brasileiro de Solos. Brasília: Embrapa, 2006. 1040p. ISBN: 978-85-884-1000-0.  
Publicação: EMATER, EMBRAPA, 2006. SIBCS-2000, SIBCS-2000, SIBCS-2000, SIBCS-2000, SIBCS-2000, SIBCS-2000, SIBCS-2000, SIBCS-2000, SIBCS-2000, SIBCS-2000.

COORDENAÇÃO GERAL  
Daniel Macedo Neto  
Eng. Ambiental CREA-PR 95.095/D

RESPONSÁVEL TÉCNICO  
Luciano Maciel Cardon Deboni  
Eng. Agrônomo CREA-PR 69.522/D

ELABORAÇÃO MAPA  
Jackson Goldbach  
Geógrafo CREA-PR 179.284/D

EMPREENDEDOR      CONTRATANTE      CONSULTORIA



# PEDOLOGIA

5-11

FOLHA  
2/8

EMPREENDEDOR  
Secretaria de Estado de Infraestrutura e Logística (SEIL)

EMPRENDIMENTO  
Corredor Oeste de Exportação - Nova Fozteoste

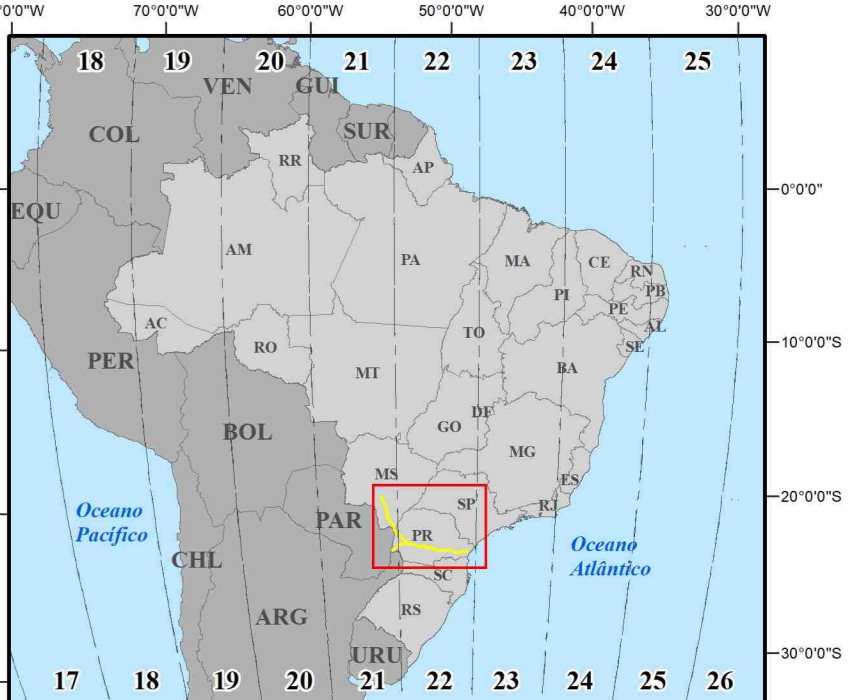
## LEGENDA

- Quilometragem (a cada 1 km)
- Quilometragem (a cada 10 km)
- Rodovias
- Curva de nível - (a cada 100m)
- Curso d'água
- Massa d'água
- Área Diretamente Aliviada - ADA
- Área de estudo - meio físico e biótico
- Articulação das folhas
- Limite municipal
- Limite estadual
- Corredor Oeste de Exportação - Nova Fozteoste - Trechos
- 1 - Maringá a Cascavel

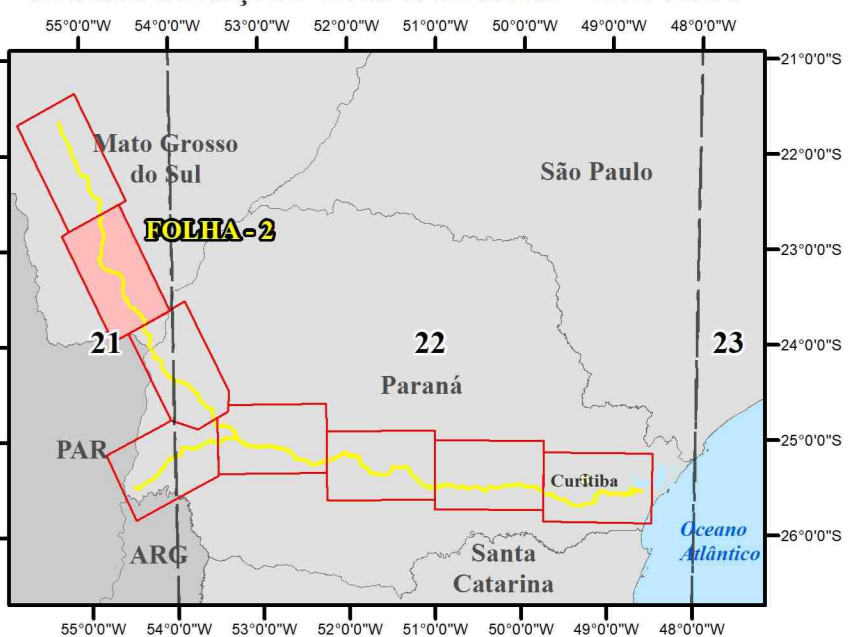
## Pedologia - SIBCS (2013)

- ARGISSOLOS FERRELICOS Distróicos - PFI
- ARGISSOLOS FERRELICOS Eutróicos - PFC
- GLEISSOLOS HALFICOS Tó Distróicos - GHD
- LEISSOLOS FERRELICOS Distróicos - LFI
- LEISSOLOS QUARTZARÉNICOS - RQ
- ORGANOSSOLOS HALFICOS Sapróicos - OGS

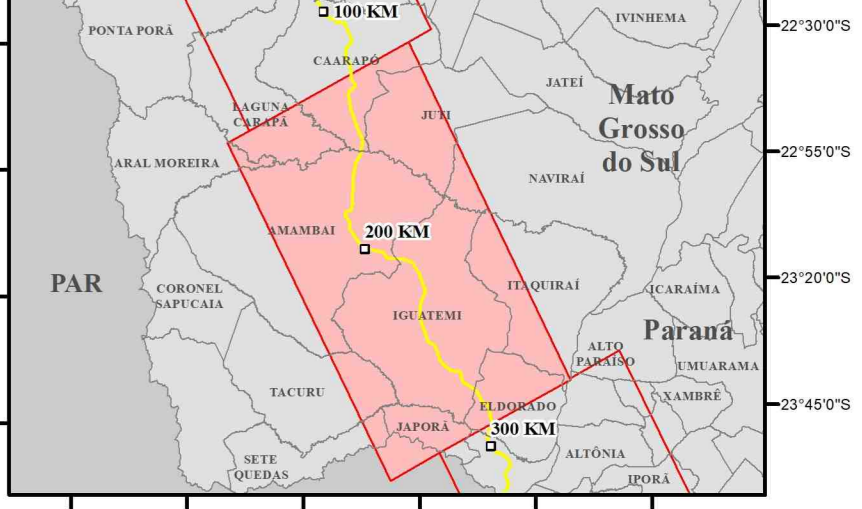
## LOCALIZAÇÃO



## ARTICULAÇÃO DAS FOLHAS - 1:100.000



## FOLHA 2/8



Escala 1:100.000  
Impressão em A0 (841 x 1189 mm)  
Data agosto/2021

Projeto pedológico  
Dados baseados SIBCS 2013  
Dados verticais: Mergulho Instituto, SC

COORDENAÇÃO GERAL  
Daniel Macedo Neto  
Eng. Ambiental CREA-PR 95.095/D

RESPONSÁVEL TÉCNICO  
Luciana Maciel Cardon Deboni  
Eng. Agrônoma CREA-PR 69.522/D

ELABORAÇÃO MAPA  
Jackson Goldbach  
Geógrafo CREA-PR 179.284/D

EMPREENDEDOR  
**PARANÁ**  
SECRETARIA DE DESENVOLVIMENTO  
URBANO E DE OBRAS PÚBLICAS

CONTRATANTE  
**PARANACIDADE**

CONSULTORIA  
**fipe**  
Fundação Instituto de  
Pesquisas Econômicas

EMPREENDEDOR  
Secretaria de Estado de Infraestrutura e Logística (SEIL)

EMPRENDIMENTO  
Corredor Oeste de Exportação - Nova Fozte

### LEGENDA

- Quilometragem (a cada 1 km)
- Quilometragem (a cada 10 km)
- Rodovias
- Curva de nível - (a cada 100m)
- Canoa d'água
- Massa d'água
- Área Diretamente Aliviada - ADA
- Área de estudo - meios físico e biótico
- Articulação das folhas
- Limite municipal
- Limite estadual

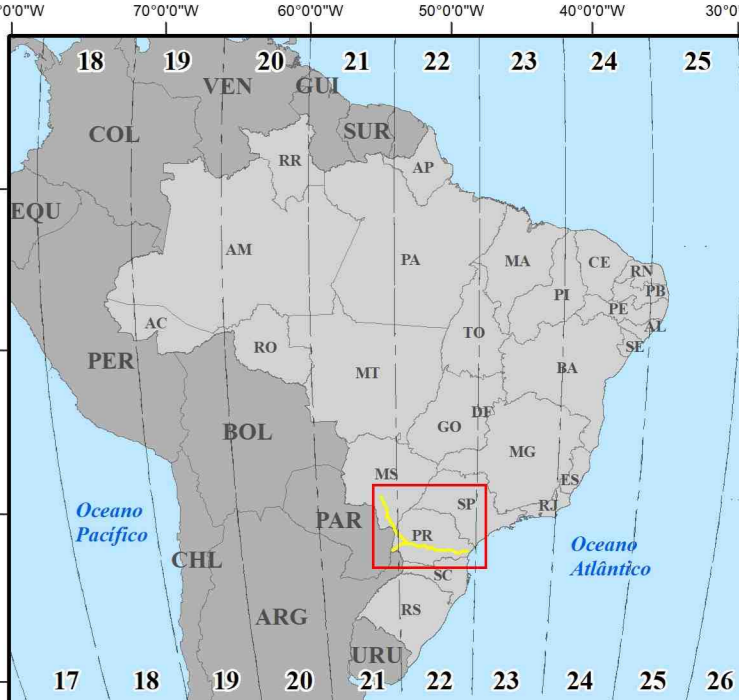
Corredor Oeste de Exportação - Nova Fozte - Trechos

1 - Matucana a Cacavel

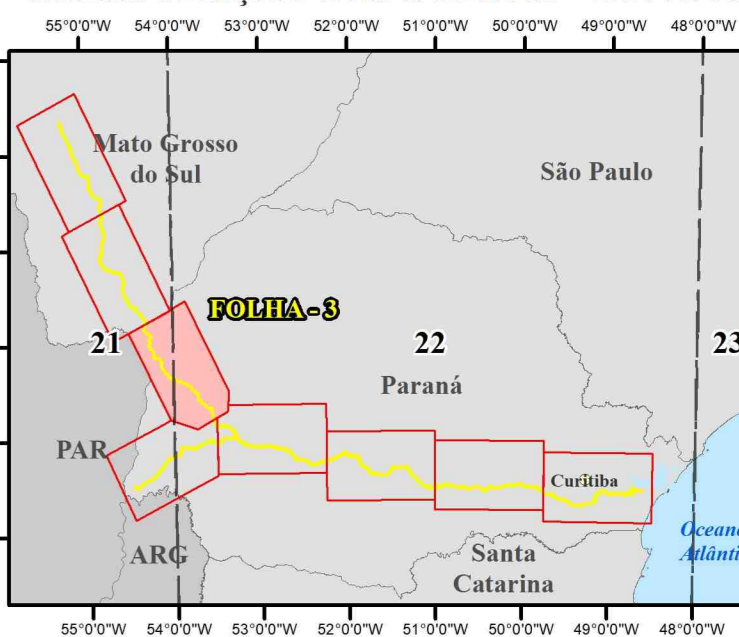
Pedologia - SIBCS (CMB)

- ARGISSOLOS VERMELHOS Distrótricos - PVi
- GLEISSOLOS HALFICOS Tó Distrótricos - GXd
- GLEISSOLOS HALFICOS - GX
- LATOSSOLOS VERMELHOS Distrótricos - LVi
- LATOSSOLOS VERMELHOS Distrótricos - LVi
- LATOSSOLOS VERMELHOS Euféricos - LVe
- LATOSSOLOS VERMELHOS Euféricos - LVe
- NEOSSOLOS LITÓLICOS Euféricos - RE
- NEOSSOLOS VERMELHOS Euféricos - NVe
- ORGANOSSOLOS HALFICOS Sáptricos - OX
- ORGANOSSOLOS MÉSICOS - OY

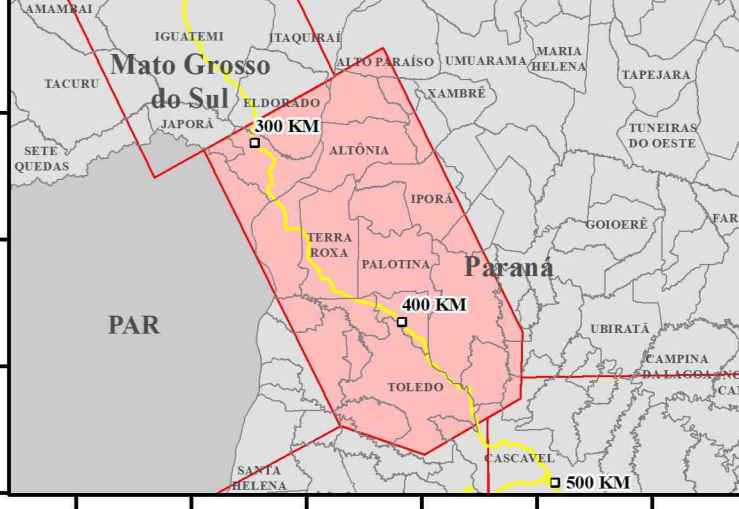
### LOCALIZAÇÃO



### ARTICULAÇÃO DAS FOLHAS - 1:100.000



### FOLHA 3/8



Escala 1:100.000  
Impressão em A0 (841 x 1189 mm)  
Data agosto/2021

Projeto pedológico  
Dados base: SIBCS 2006  
Dados verticais: Mergulho Instituto, SC

Fonte: Atlas  
Escala: 1:500.000  
Projeto: CREA-PR 95.095/D

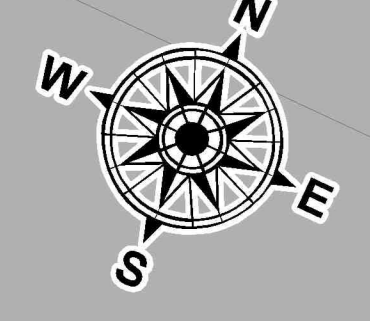
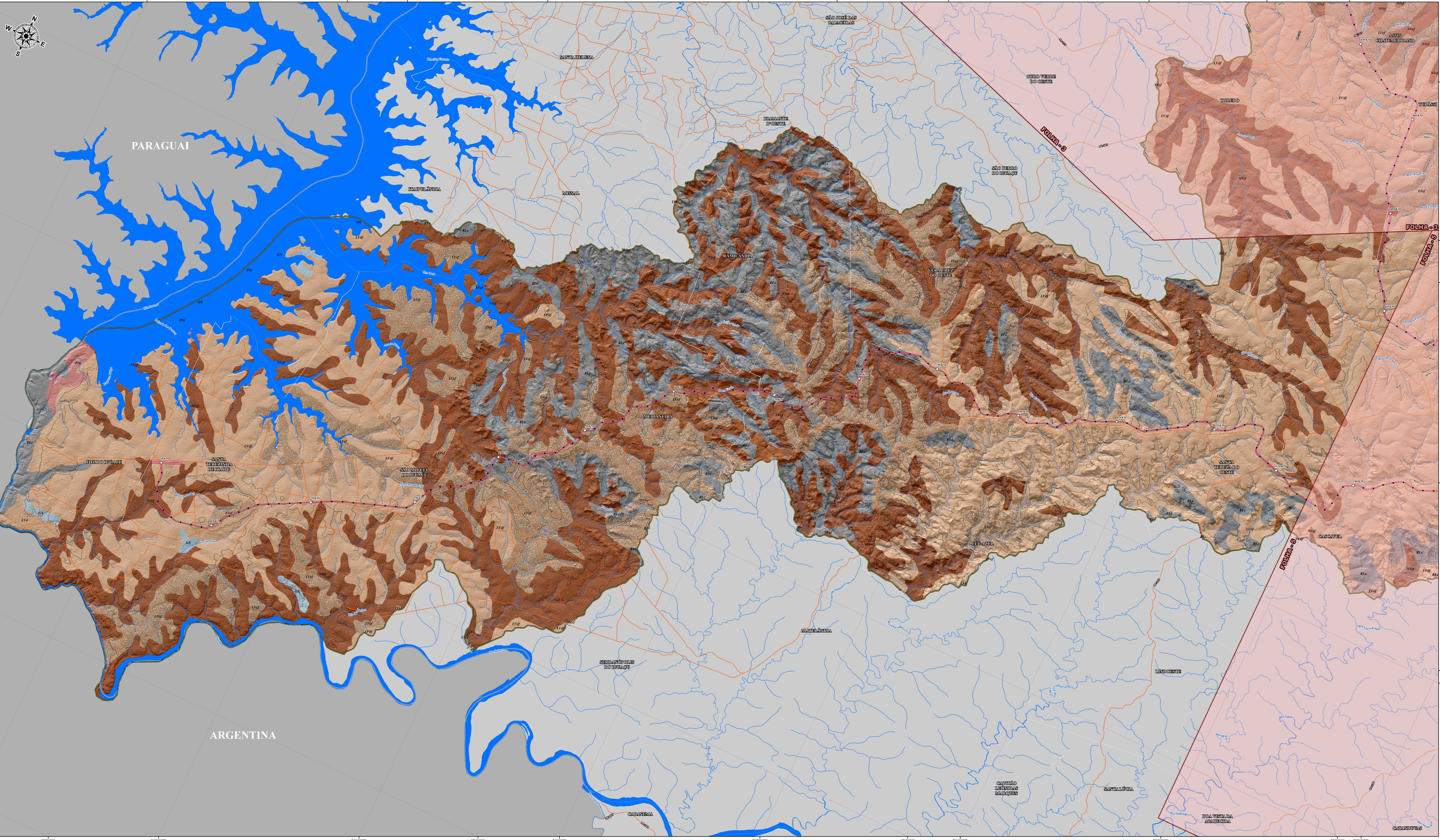
Curso e massa d'água: DAI, 2006. Área de estudo: Corredor Oeste de Exportação - Nova Fozte. Formato: PDF, 2021.  
Elaboração: Daniel Macedo Neto, Eng. Ambiental CREA-PR 95.095/D  
Publicação: EXATRI, FERRAZ, 2006. REPLAN-SAN, 1984 e LAEAMR, 2021.

COORDENAÇÃO GERAL  
Daniel Macedo Neto  
Eng. Ambiental CREA-PR 95.095/D

RESPONSÁVEL TÉCNICO  
Luciana Maciel Cardon Deboni  
Eng. Agrônoma CREA-PR 69.522/D

ELABORAÇÃO MAPA  
Jackson Goldbach  
Geógrafo CREA-PR 179.284/D

EMPREENDEDOR: PARANÁ  
CONTRATANTE: PARANACIDADE  
CONSULTORIA: fipe



# PEDOLOGIA

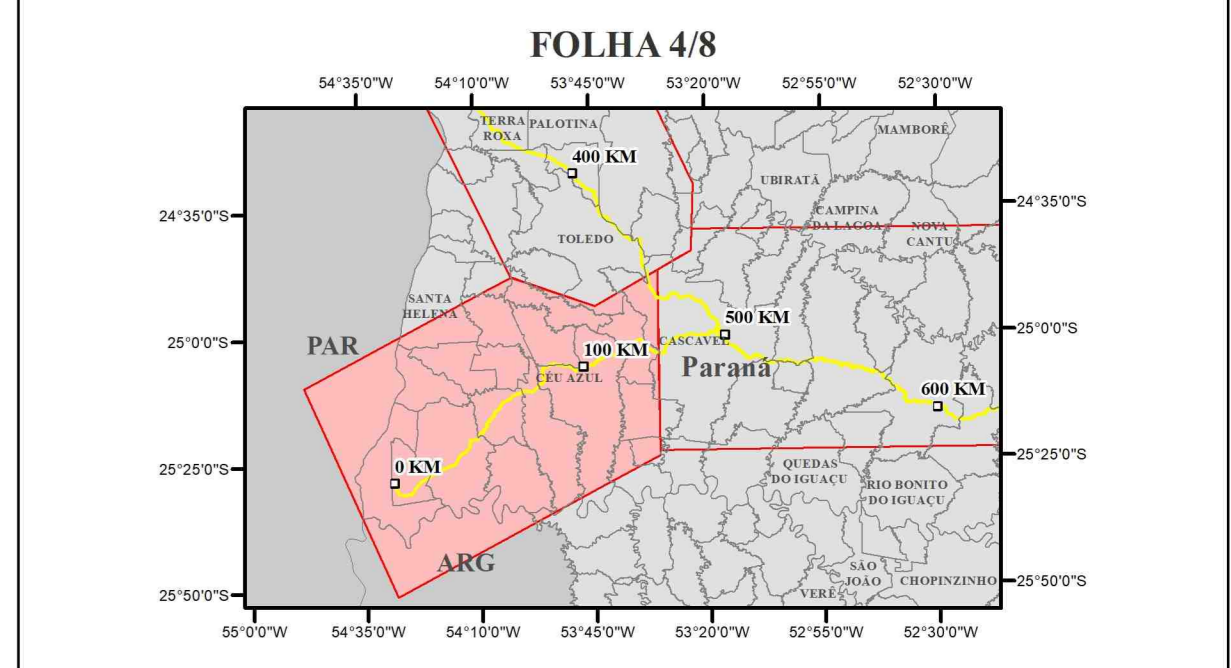
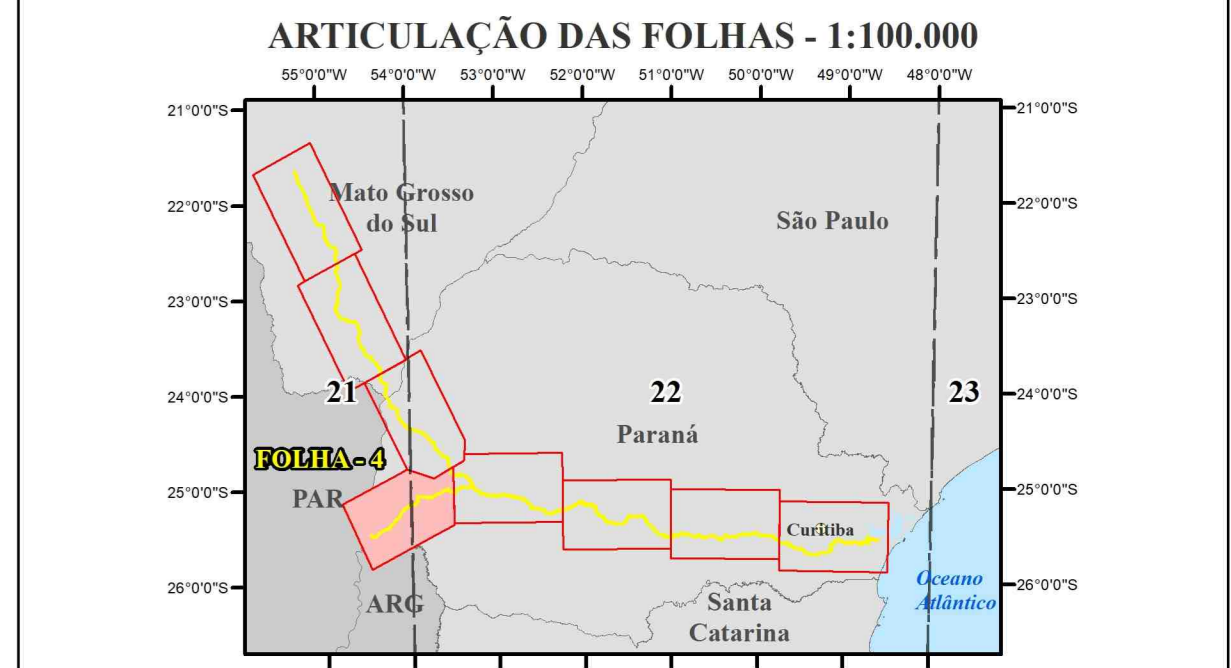
5-11  
FOLHA  
4/8

**EMPREENDEDOR**  
Secretaria de Estado de Infraestrutura e Logística (SEIL)

**EMPRENDIMENTO**  
Corredor Oeste de Exportação - Nova Fozteeste

- LEGENDA**
- Quilometragem (a cada 1 km)
  - Quilometragem (a cada 10 km)
  - Rodovias
  - Curva de nível - (a cada 100m)
  - Curso d'água
  - Massa d'água
  - Área Diretamente Afetada - ADA
  - Área de estudo - acesos fixos e bótiço
  - Articulação das folhas
  - Limite municipal
  - Limite estadual
- Corredor Oeste de Exportação - Nova Fozteeste - Trechos**
- I - Manteiga a Casavel
  - II - Foz da Iguaçu a Casavel
- Pedologia - SIBCS (2013)**
- ARGISSOLOS VERMELHOS Euféricos - PE
  - GISSOLOS VERMELHOS - UR
  - LUSSOLOS VERMELHOS Distúrficos - LUJ
  - LASSOLOS VERMELHOS Distúrficos - LBJ
  - LASSOLOS VERMELHOS Euféricos - LEJ
  - NEOSSOLOS LITÓLICOS Euféricos - RL
  - NEOSSOLOS VERMELHOS Distúrficos - NBJ
  - NEOSSOLOS VERMELHOS Euféricos - NBJ

- LOCALIZAÇÃO**
- 



Escala 1:105.000  
Impressão em A0 (1627 x 1241 mm)  
Data: agosto/2021

0 3 6 9 12 km

Produção pedológica:  
Dados baseados SIBCS 2006.  
Dados verticais: Mergulho Instituto, SC.

Projeto pedológico:  
Área de estudo: Corredor de exportação Nova Fozteeste - PR 2021.  
Folha: 4/8.  
Escala: 1:105.000.  
Impressão: agosto/2021.  
Publicação: EXATID, FEMRAP, 2006; SIBCS-PR, 1984 e LAE/AMB, 2021.

**COORDENAÇÃO GERAL**  
Daniel Macedo Neto  
Eng. Ambiental CREA-PR 95.095/D

**RESPONSÁVEL TÉCNICO**  
Luciani Maciel Cardon Deboni  
Eng. Agrônoma CREA-PR 69.522/D

**ELABORAÇÃO MAPA**  
Jackson Goldbach  
Geógrafo CREA-PR 179.284/D



# PEDOLOGIA

5-11  
FOLHA  
5/8

EMPREENDEDOR  
Secretaria de Estado de Infraestrutura e Logística (SEIL)

EMPRENDIMENTO  
Corredor Oeste de Exportação - Nova Foz de Iguaçu

## LEGENDA

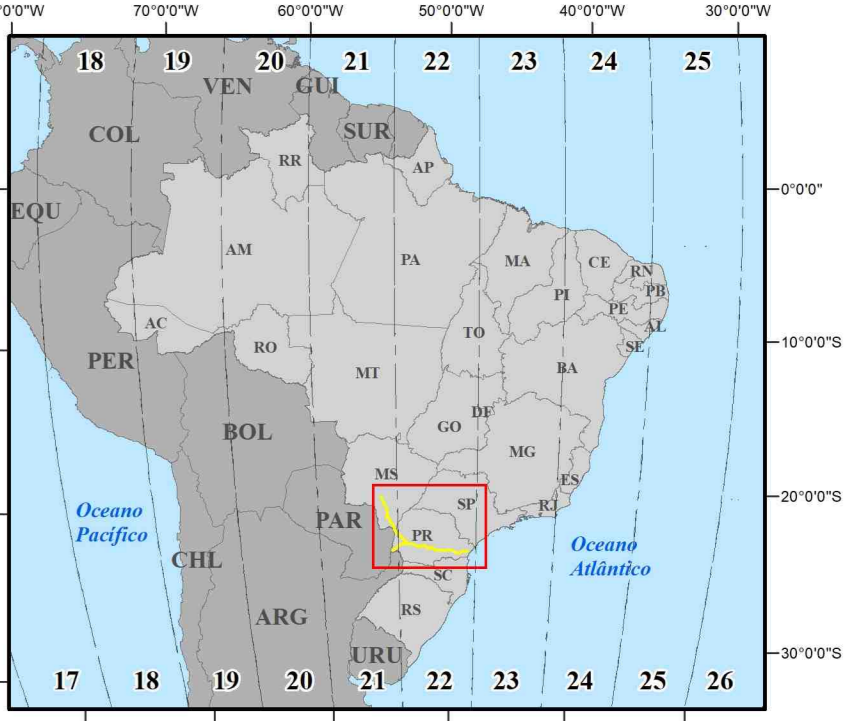
- Quilometragem (a cada 1 km)
- Quilometragem (a cada 10 km)
- Rodovias
- Curva de nível - (a cada 100m)
- Curso d'água
- Massa d'água
- Área Diretamente Aliviada - ADA
- Área de estudo - meios físicos e bióticos
- Articulação das folhas
- Limite municipal
- Limite estadual

Corredor Oeste de Exportação - Nova Foz de Iguaçu - Trechos  
I - Manutenção a Cascavel  
II - Foz de Iguaçu a Cascavel  
III - Cascavel a Guaçuama

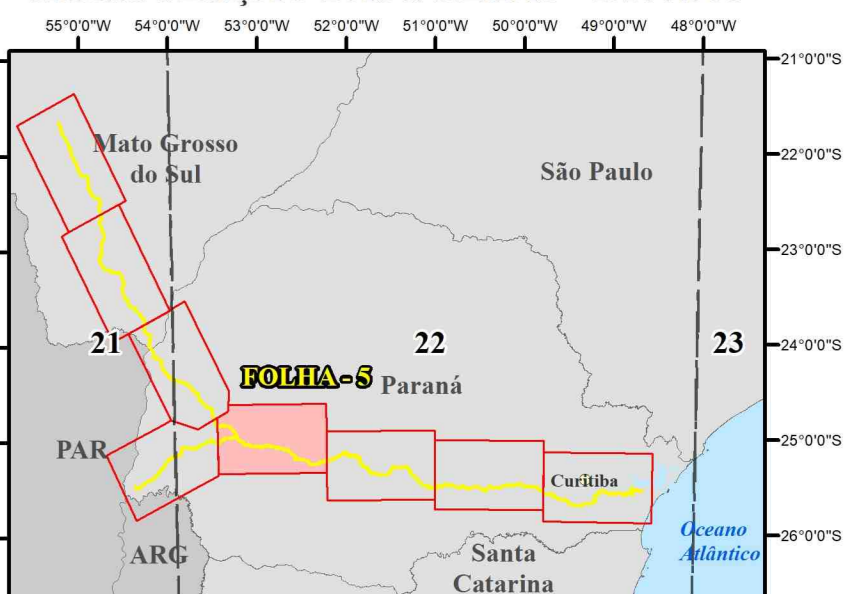
## Pedologia - SIBCS (2013)

- CAMBISÓLOS HÁPLICOS Aluviais - Clu
- CAMBISÓLOS HÁPLICOS Aluviais - Clu
- GLEISSÓLOS HÁPLICOS - Gk
- LATOSSÓLOS VERMELHOS Distroféricos - Lxj
- LATOSSÓLOS VERMELHOS Eutróficos - Lxj
- NEOSSÓLOS HÁPLICOS Eutróficos - Rk
- NEOSSÓLOS HÁPLICOS Eutróficos - Nk
- NEOSSÓLOS HÁPLICOS Eutróficos - Nk
- NEOSSÓLOS VERMELHOS Distroféricos - Nk
- NEOSSÓLOS VERMELHOS Eutróficos - Nk

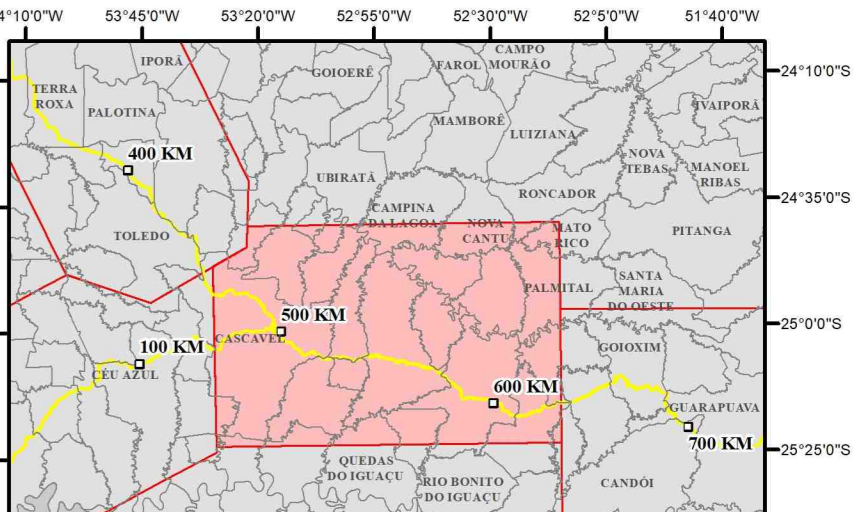
## LOCALIZAÇÃO



## ARTICULAÇÃO DAS FOLHAS - 1:100.000



## FOLHAS 5/8



Escala 1:100.000  
Impressão em A0 (841 x 1189 mm)  
Data agosto/2021

Projeto pedológico  
Dados baseados SIBCS 2013  
Dados verticais: Mergulho Instituto, SC

COORDENAÇÃO GERAL  
Daniel Macedo Neto  
Eng. Ambiental CREA-PR 95.095/D

RESPONSÁVEL TÉCNICO  
Luciana Maciel Cardon Deboni  
Eng. Agrônoma CREA-PR 69.522/D

ELABORAÇÃO MAPA  
Jackson Goldbach  
Geógrafo CREA-PR 179.284/D

EMPREENDEDOR: SECRETARIA DE ESTADO DE INFRAESTRUTURA E LOGÍSTICA (SEIL) - PARANÁ

CONTRATANTE: PARANACIDADE

CONSULTORIA: fipe - Fundação Instituto de Pesquisas Econômicas

EMPREENDEDOR  
Secretaria de Estado de Infraestrutura e Logística (SEIL)

EMPREENDIMENTO  
Corredor Oeste de Exportação - Nova Fozteste

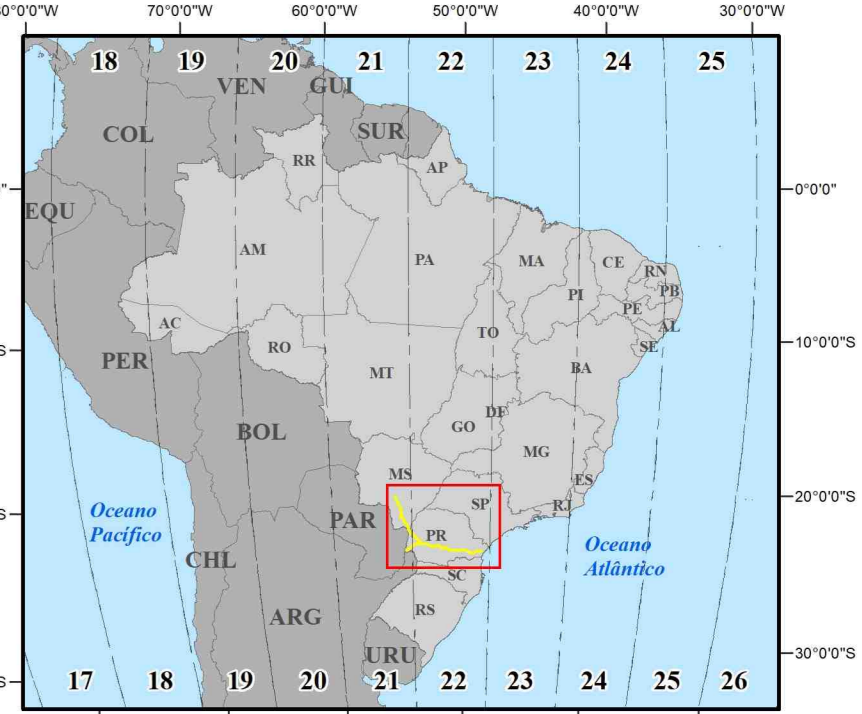
LEGENDA

- Quilometragem (a cada 1 km)
- Quilometragem (a cada 10 km)
- Rodovias
- Curva de nível - (a cada 100m)
- Curso d'água
- Massa d'água
- Área Diretamente Aliviada - ADA
- Área de estudo - meios físico e biótico
- Articulação das folhas
- Limite municipal
- Limite estadual

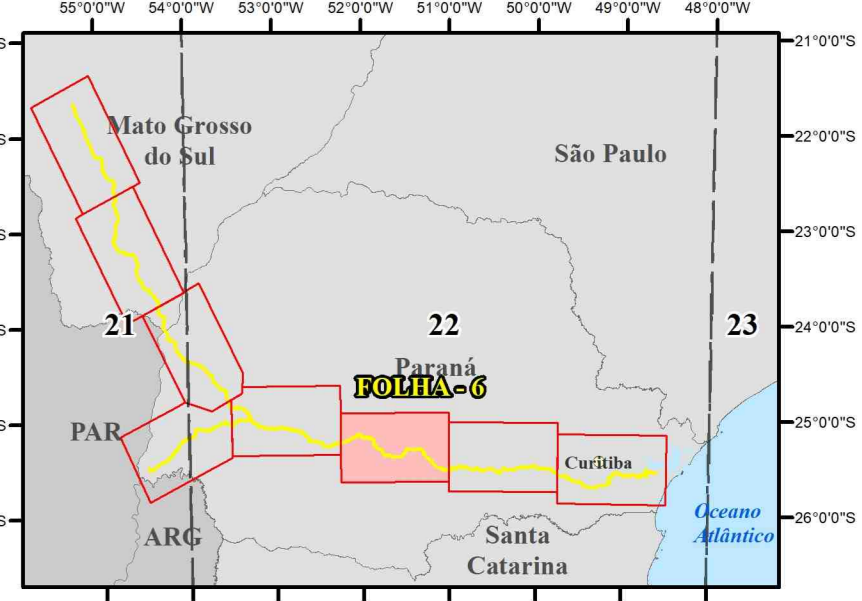
Corredor Oeste de Exportação - Nova Fozteste - Trechos  
III - Cascavel a Guampava  
IV - Guampava a São José dos Pinhas

- Podologia - SBRCS (CWD)
- ARGISSOLOS VERMELHOS-AMARELOS Distrólicos - PEAd
  - CAMBISSOLOS HAPLICOS Aluminicos - CCh
  - CAMBISSOLOS HAPLICOS Tb Distrólicos - CChd
  - CAMBISSOLOS HUMICOS Aluminicos - CHa
  - LATOSSOLOS BRUNOS Distrólicos - LDb
  - LATOSSOLOS VERMELHOS Distrólicos - LDFd
  - NEOSSOLOS LÍTÓLICOS Distrólicos - RLd
  - NEOSSOLOS LÍTÓLICOS Eutrólicos - RLe
  - NEOSSOLOS LÍTÓLICOS Húmicos - RLB
  - NEOSSOLOS HAPLICOS Aluminicos - NCh
  - NEOSSOLOS HAPLICOS Distrólicos - NChd
  - NEOSSOLOS VERMELHOS Distrólicos - NDFd

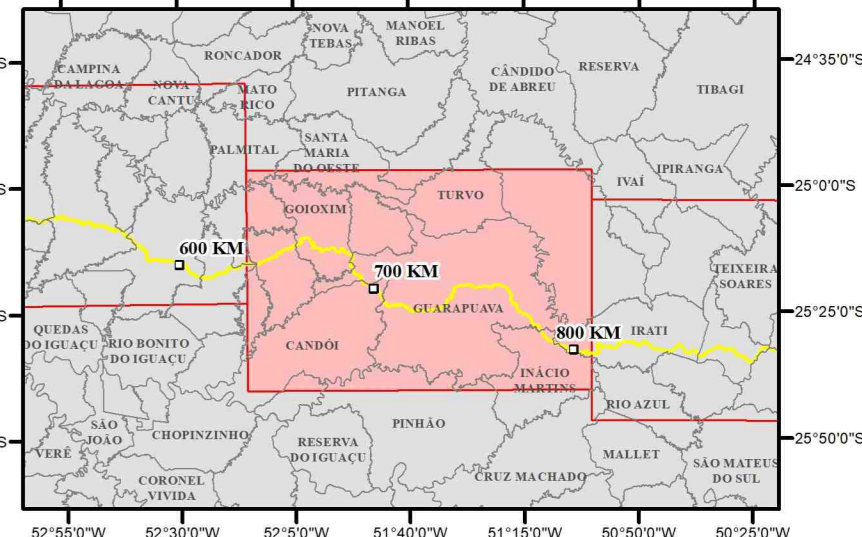
LOCALIZAÇÃO



ARTICULAÇÃO DAS FOLHAS - 1:100.000



FOLHA 6/8



Escala 1:100.000  
Impressão em A0 (841 x 1189 mm)  
Data agosto/2021

Projeto pedológico:  
Dados base: SBRCS 2006  
Dados verificados: Mergulhão Instituto, SC

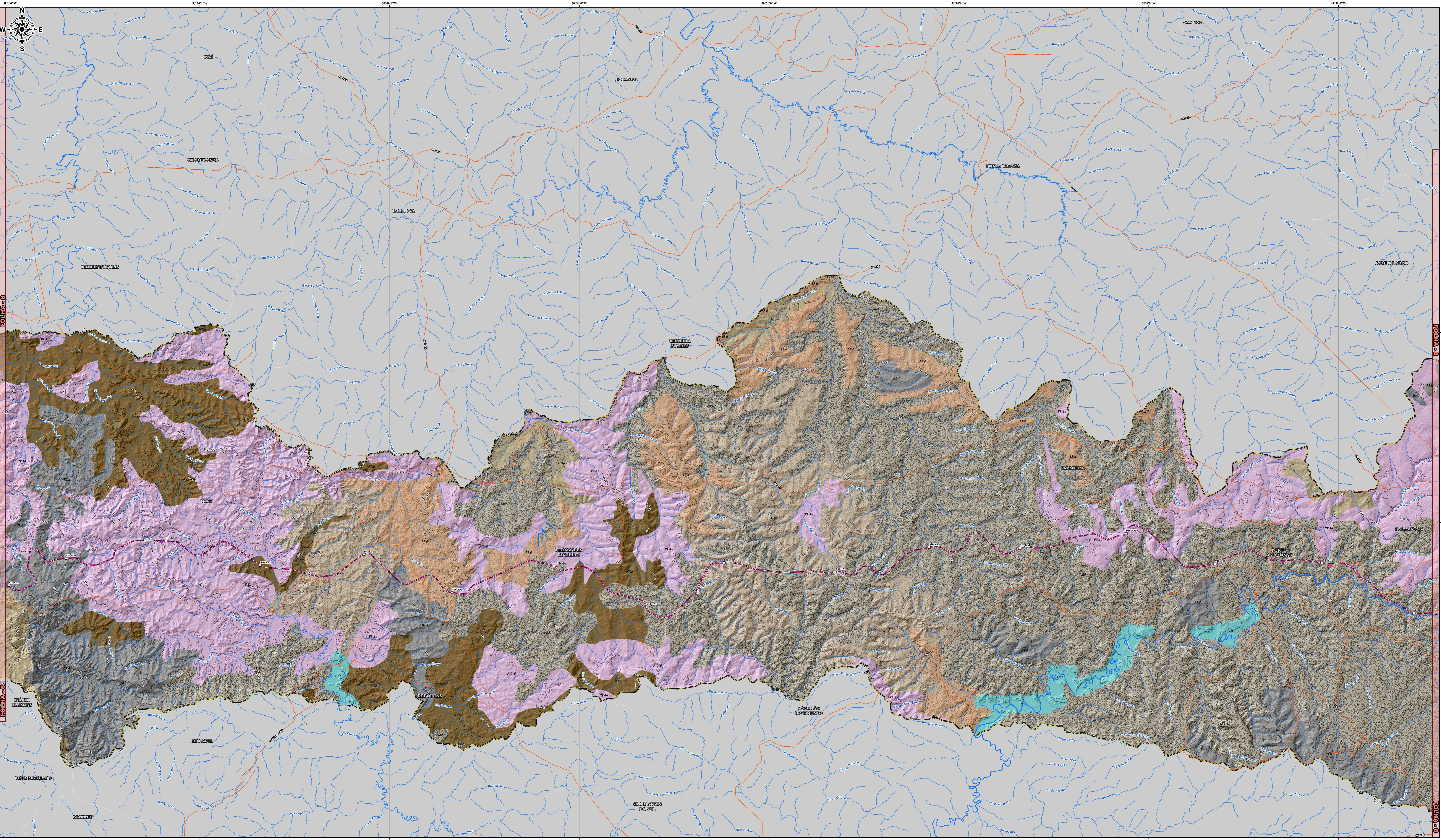
COORDENAÇÃO GERAL  
Daniel Macedo Neto  
Eng. Ambiental CREA-PR 95.095/D

RESPONSÁVEL TÉCNICO  
Luciana Maciel Cardon Deboni  
Eng. Agrônoma CREA-PR 69.522/D

ELABORAÇÃO MAPA  
Jackson Goldbach  
Geógrafo CREA-PR 179.284/D

EMPREENDEDOR      CONTRATANTE      CONSULTORIA

SECRETARIA DE DESENVOLVIMENTO URBANO E DE OBRAS PÚBLICAS      Fundação Instituto de Pesquisas Econômicas



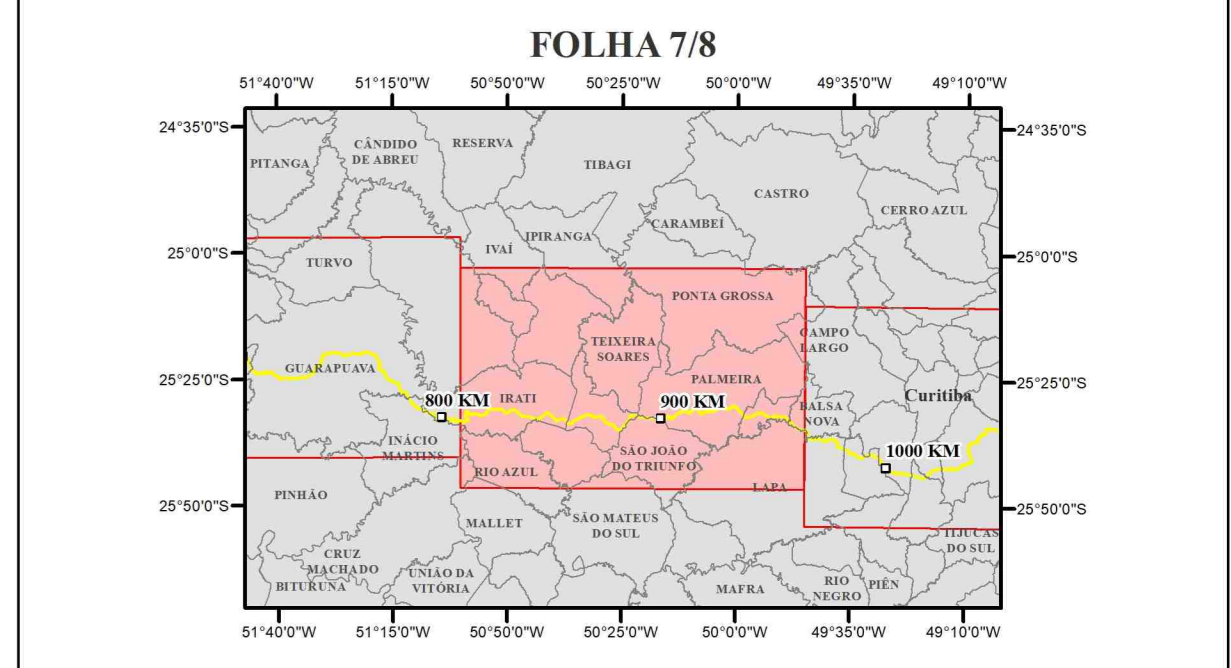
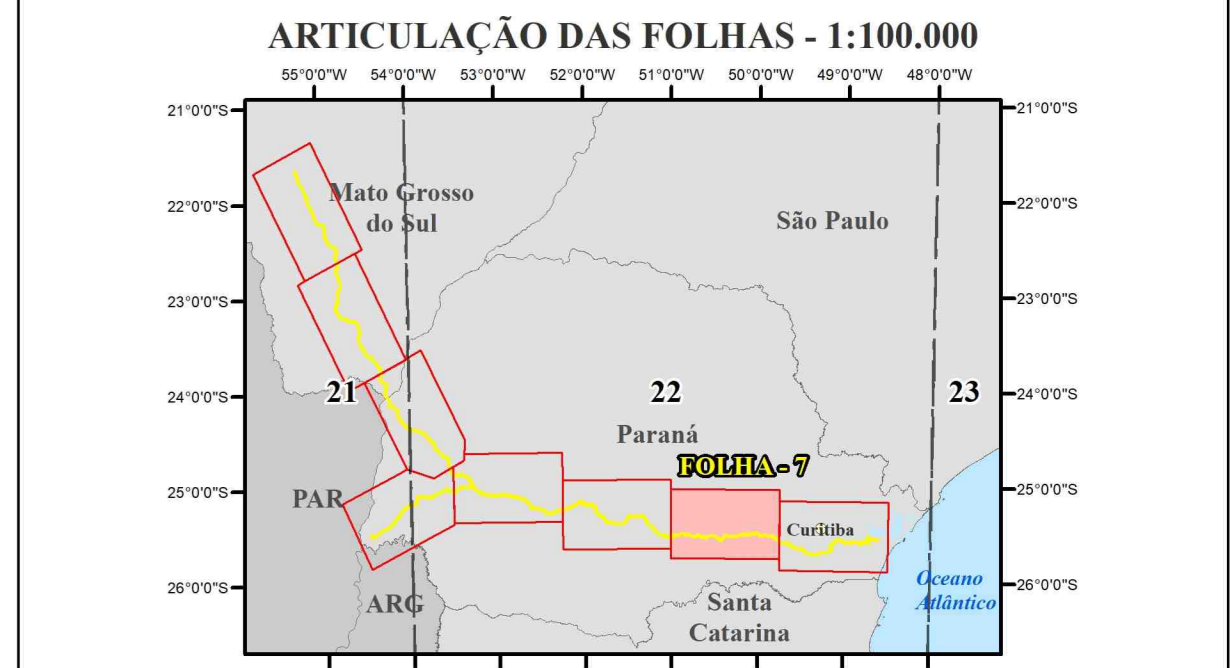
**EMPREENDEDOR**  
Secretaria de Estado de Infraestrutura e Logística (SEIL)

**EMPREENHIMENTO**  
Corredor Oeste de Exportação - Nova Foz de Iguaçu

- LEGENDA**
- Quilômetro (a cada 1 km)
  - Quilômetro (a cada 10 km)
  - Rodovias
  - Curva de nível - (a cada 100m)
  - Canoa d'água
  - Massa d'água
  - Área Direcionada: Alçada - ADA
  - Área de estudo - meios físico e biótico
  - Articulação das folhas
  - Limite municipal
  - Limite estadual

**Corredor Oeste de Exportação - Nova Foz de Iguaçu - Trechos**  
IV - Guapirã a São José dos Patos

- Pedologia - SIBCS (2013)**
- ARGISSOLOS VERMELHO-AMARELOS Distróficos - PVAJ
  - CAMBISSOLOS HÁPLICOS Aluminicos - CXa
  - CAMBISSOLOS HÁPLICOS Tó Distróficos - CXtd
  - CAMBISSOLOS HÁPLICOS Aluminicos - Cfxa
  - GLEISSOLOS MELÂNCOS - GM
  - LATOSSOLOS VERMELHOS Distróficos - LVtd
  - NEOSSOLOS LÍTICOS Distróficos - RLtd
  - NEOSSOLOS LÍTICOS Eutróficos - RLe
  - NEOSSOLOS LÍTICOS Húmicos - RLh
  - NEOSSOLOS HÁPLICOS Aluminicos - RXa



Escala 1:100,000  
Impressão em A0 (841 x 1189 mm)  
Data agosto/2021

Projeto pedológico:  
Dados baseados SIBCS 2013  
Dados verticais: Mergulho Instituto, SC

Foto: Aerial  
Fonte: Aerial  
Criação e mapa: SIBCS 2013. Anos de validação: Curva de nível: 100m; SIBCS 2013; SIBCS 2013. Nova Foz de Iguaçu: 2021.  
Publicação: SIBCS 2013. Anos de validação: Curva de nível: 100m; SIBCS 2013; SIBCS 2013. Nova Foz de Iguaçu: 2021.  
Publicação: SIBCS 2013. Anos de validação: Curva de nível: 100m; SIBCS 2013; SIBCS 2013. Nova Foz de Iguaçu: 2021.

**COORDENAÇÃO GERAL**  
Daniel Macedo Neto  
Eng. Ambiental CREA-PR 95.095/D

**RESPONSÁVEL TÉCNICO**  
Rosângela Mara Tapia Lima  
Geóloga CRA-PR 64.367/D

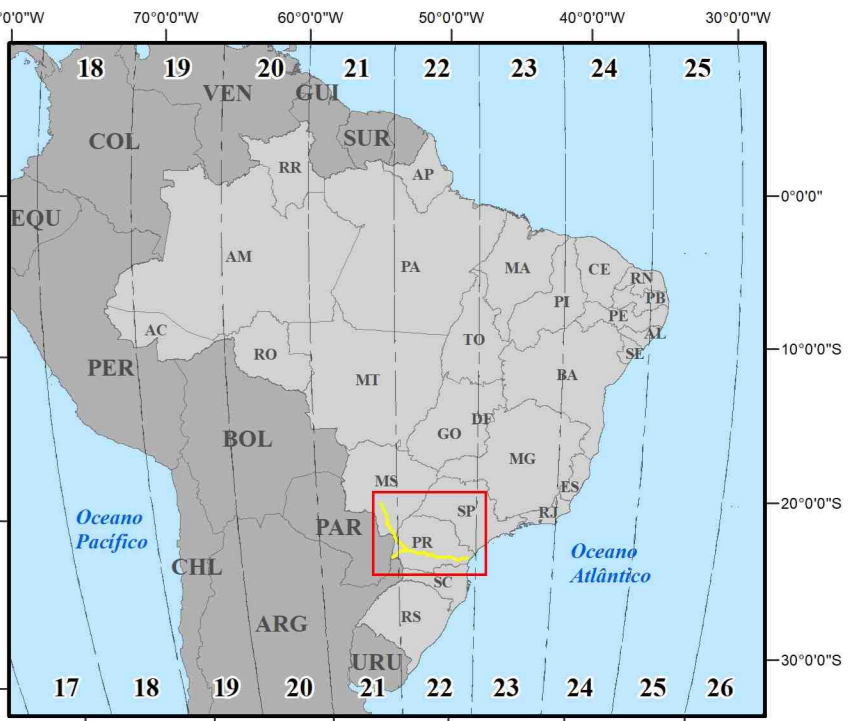
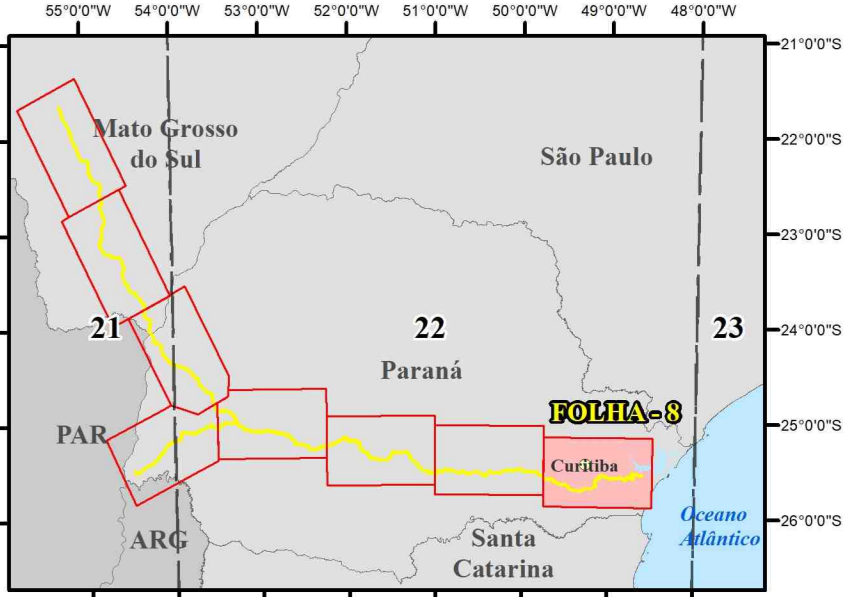
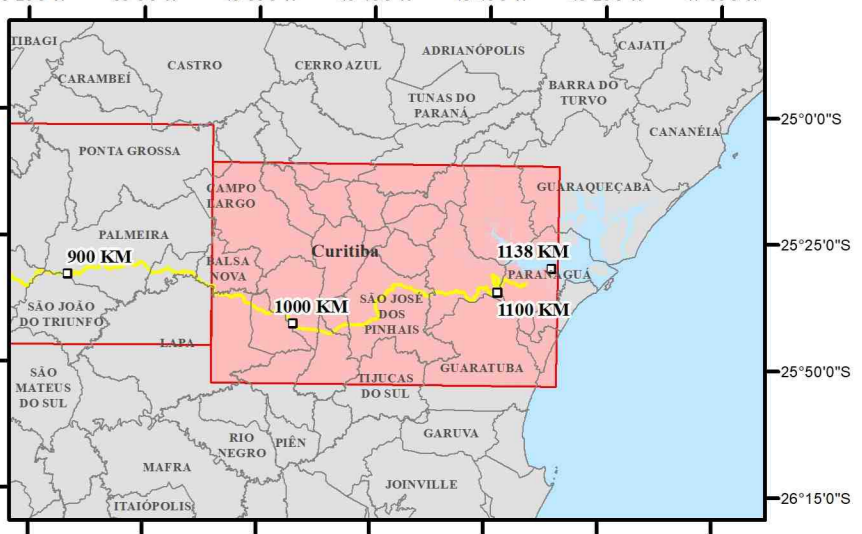
**ELABORAÇÃO MAPA**  
Jackson Goldbach  
Geógrafo CREA-PR 179.284/D

EMPREENDEDOR      CONTRATANTE      CONSULTORIA



**EMPREENDEDOR**  
Secretaria de Estado de Infraestrutura e Logística (SEIL)**EMPREENDIMENTO**  
Corredor Oeste de Exportação - Nova Fozeste**LEGENDA**

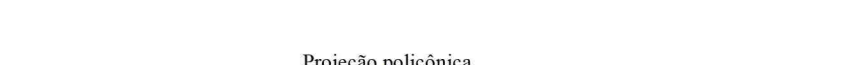
- Quilometragem (a cada 1 km)
- Rodovias
- Área Drenante Alçada - ADA
- Área de estado - meios físicos e bióticos
- Corredor Oeste de Exportação - Nova Fozeste - Trechos
- Polígono - SIBCS (2013)
- Alfombramento
- ARGISSOLS VERMELHOS-AMARELOS Distróficos - PAd
- CAMBISSOLS LÍTICOS - CL
- CAMBISSOLS LÍTICOS - CLhd
- CAMBISSOLS LÍTICOS - CL
- ESPODISOLS HUMÍDOS Alúvicos - CHa
- ESPODISOLS HUMÍDOS - EK
- GLEISSOLS HUMÍDOS - GH
- GLEISSOLS MÉRNICOS - GM
- GLEISSOLS TROPICOFIOS - GJ
- LATISSOLS BRUNOS Distróficos - Lbd
- LATISSOLS BRUNOS Acrícos - Lba
- LATISSOLS VERMELHOS-AMARELOS - LUd
- LATISSOLS VERMELHOS-AMARELOS - LUh
- NEOSSOLS LÍTICOS Húmicos - RLh
- NEOSSOLS LÍTICOS - RL
- NEOSSOLS QUARTZARÉNICOS - RQ
- ORGANISSOLS PÉLVICOS - OP
- ORGANISSOLS MÉSICOS - OT

**LOCALIZAÇÃO****ARTICULAÇÃO DAS FOLHAS - 1:100.000****FOLHA 8/8**

Escala 1:100.000

Impressão em A0 (841 x 1189 mm)

Data agosto/2021



Projeto pedológico

Dados levantados: SIBCS 2006

Dados verificados: Março/Abril 2021

Fonte: Atlas

Escala: 1:100.000

Projeto: SIBCS 2006

Publicação: SIBCS 2006

Publicação: SIBCS 2006

Publicação: SIBCS 2006

Publicação: SIBCS 2006

Publicação: SIBCS 2006

Publicação: SIBCS 2006

Publicação: SIBCS 2006

Publicação: SIBCS 2006

Publicação: SIBCS 2006

Publicação: SIBCS 2006

Publicação: SIBCS 2006

Publicação: SIBCS 2006

Publicação: SIBCS 2006

Publicação: SIBCS 2006

Publicação: SIBCS 2006

Publicação: SIBCS 2006

Publicação: SIBCS 2006

Publicação: SIBCS 2006

**COORDENAÇÃO GERAL**

Daniel Macedo Neto

Eng. Ambiental CREA-PR 95.095/D

**RESPONSÁVEL TÉCNICO**

Luciana Maciel Cardon Deboni

Eng. Agrônoma CREA-PR 69.522/D

**ELABORAÇÃO MAPA**

Jackson Goldbach

Geógrafo CREA-PR 179.284/D

**EMPREENDEDOR**

SECRETARIA DE ESTADO DE INFRAESTRUTURA E LOGÍSTICA

**CONTRATANTE**

PARANACIDADE

**CONSULTORIA**

fipe

SECRETARIA DO DESENVOLVIMENTO URBANO E DE OBRAS PÚBLICAS

FUNDACÃO INSTITUTO DE PESQUISAS ECONÔMICAS

SECRETARIA DO DESENVOLVIMENTO URBANO E DE OBRAS PÚBLICAS

FUNDACÃO INSTITUTO DE PESQUISAS ECONÔMICAS

SECRETARIA DO DESENVOLVIMENTO URBANO E DE OBRAS PÚBLICAS

FUNDACÃO INSTITUTO DE PESQUISAS ECONÔMICAS

SECRETARIA DO DESENVOLVIMENTO URBANO E DE OBRAS PÚBLICAS

FUNDACÃO INSTITUTO DE PESQUISAS ECONÔMICAS

SECRETARIA DO DESENVOLVIMENTO URBANO E DE OBRAS PÚBLICAS

FUNDACÃO INSTITUTO DE PESQUISAS ECONÔMICAS

SECRETARIA DO DESENVOLVIMENTO URBANO E DE OBRAS PÚBLICAS

FUNDACÃO INSTITUTO DE PESQUISAS ECONÔMICAS

SECRETARIA DO DESENVOLVIMENTO URBANO E DE OBRAS PÚBLICAS

FUNDACÃO INSTITUTO DE PESQUISAS ECONÔMICAS