



GOVERNO DO ESTADO DO PARANÁ
SERVIÇO SOCIAL AUTÔNOMO PARANACIDADE

ESTUDO E RELATÓRIO DE IMPACTO AMBIENTAL EIA/RIMA

CORREDOR OESTE DE EXPORTAÇÃO – NOVA FERROESTE

TRECHO: MARACAJU (MS) - PARANAGUÁ (PR)

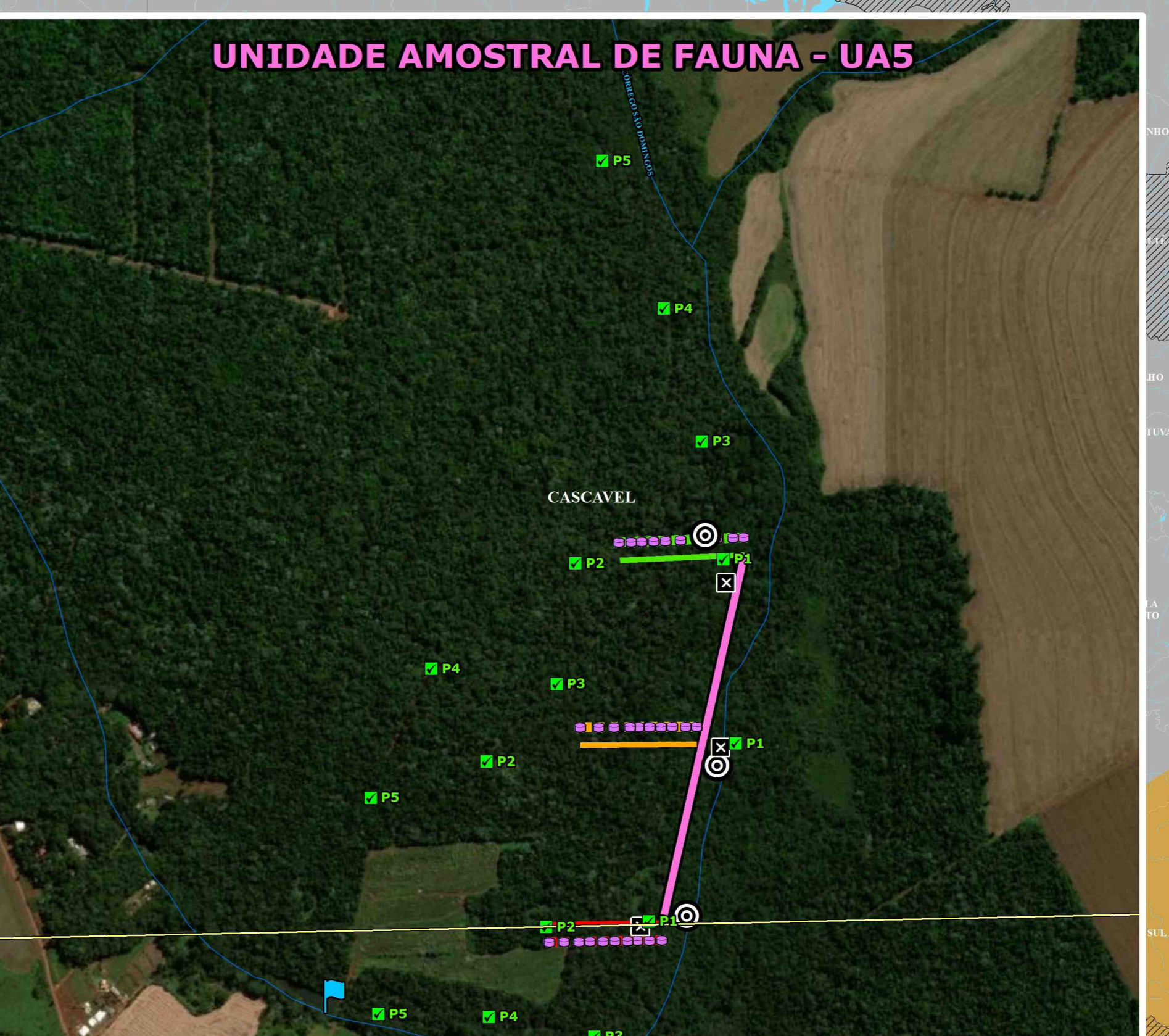
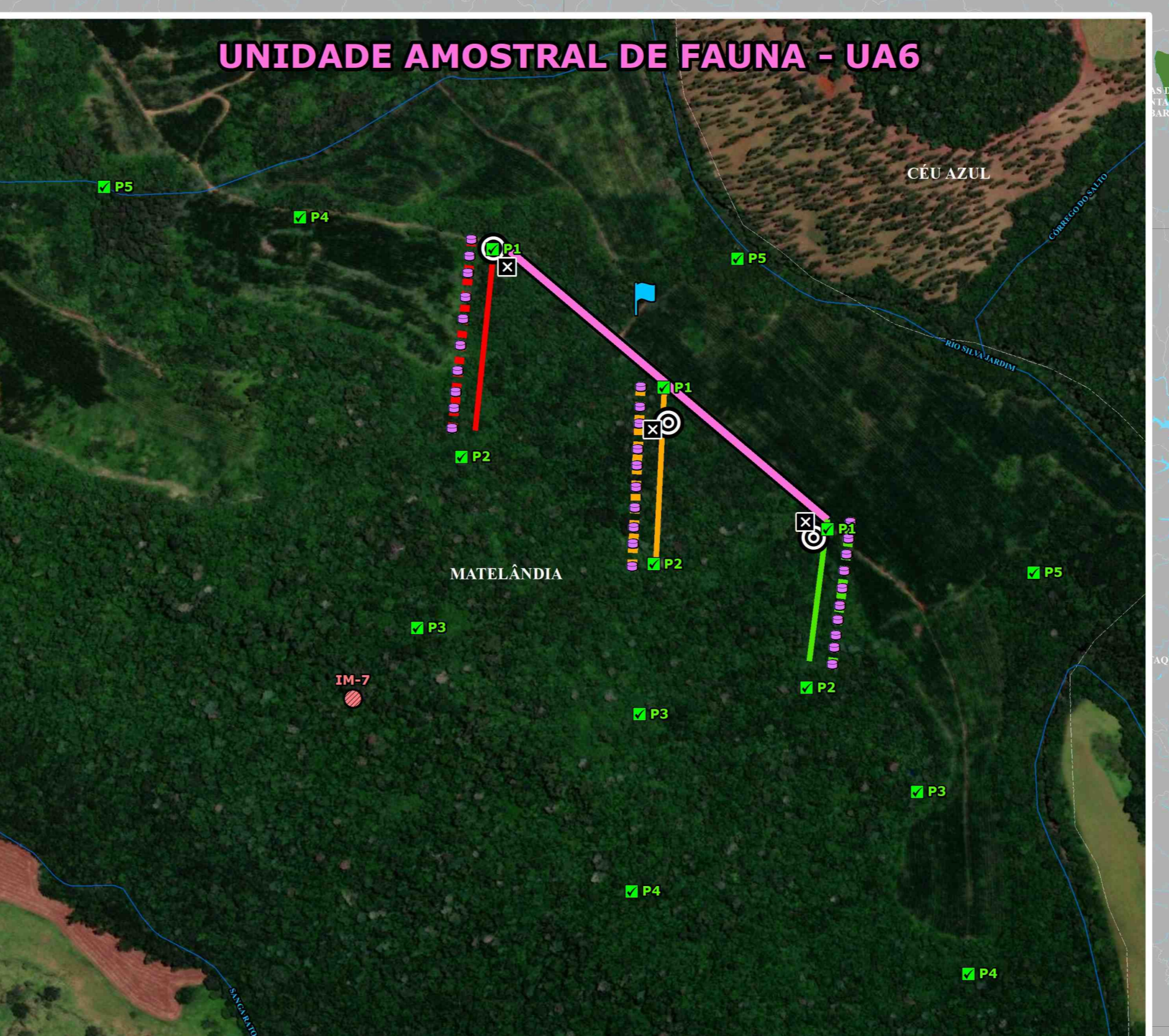
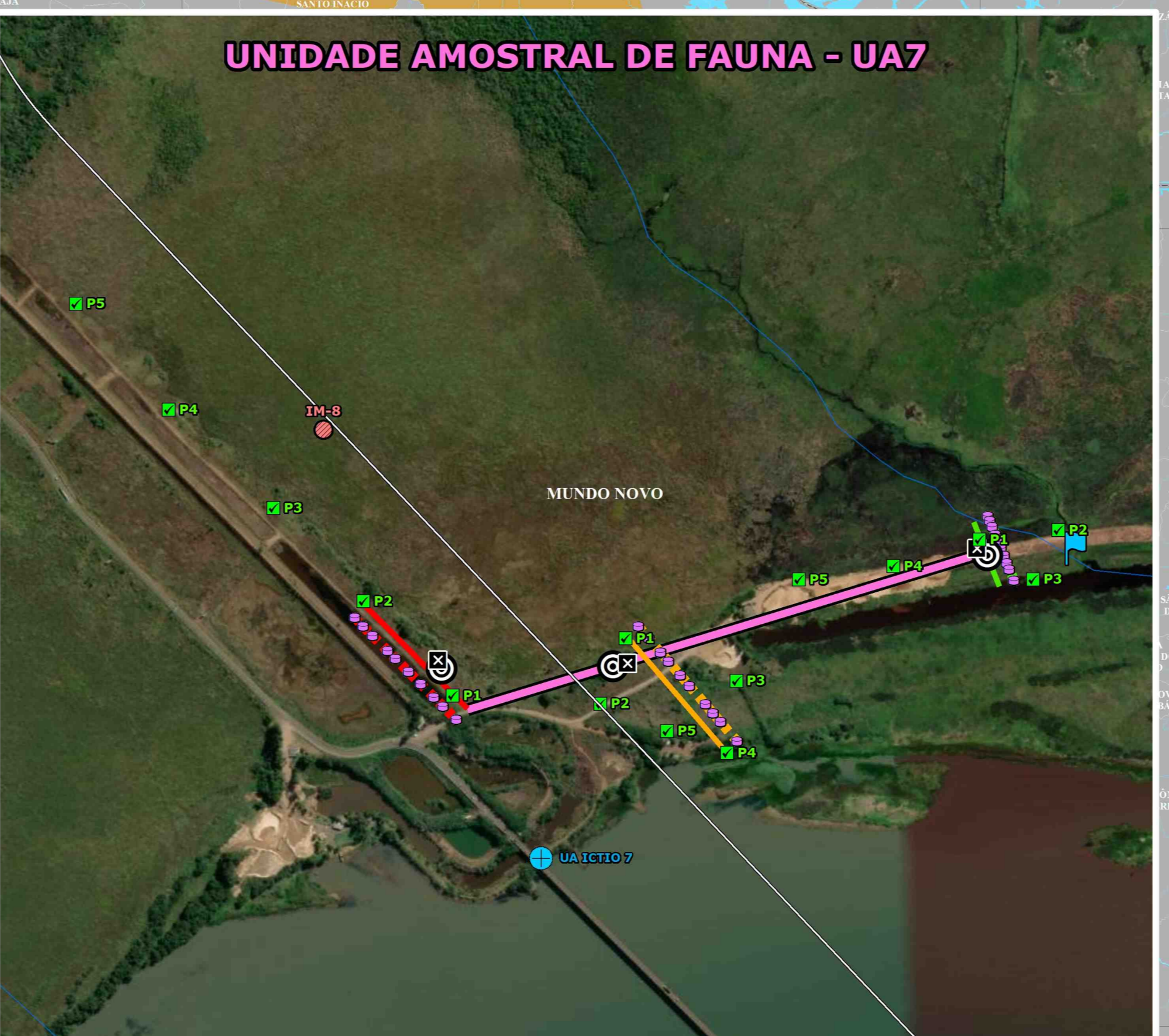
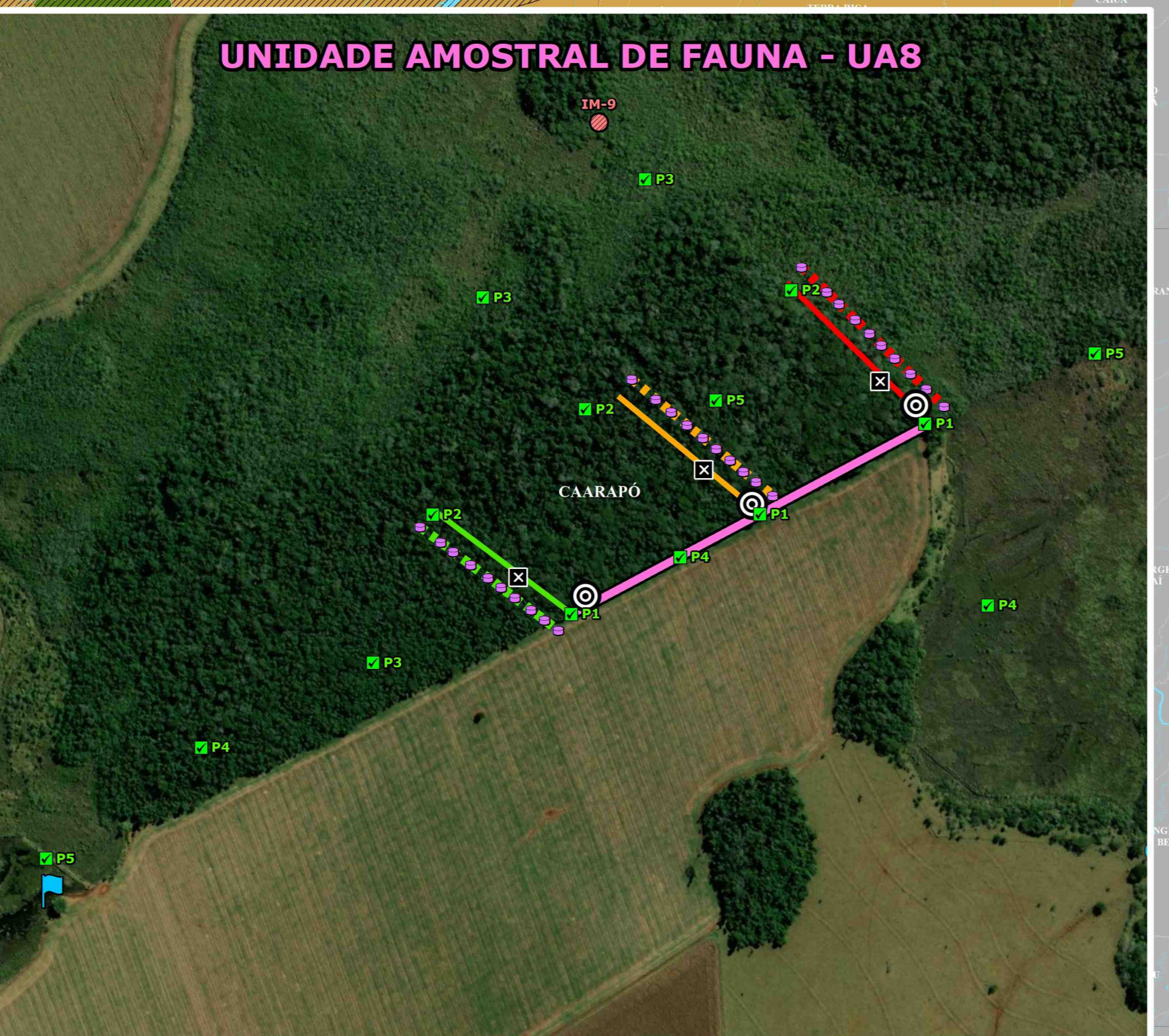
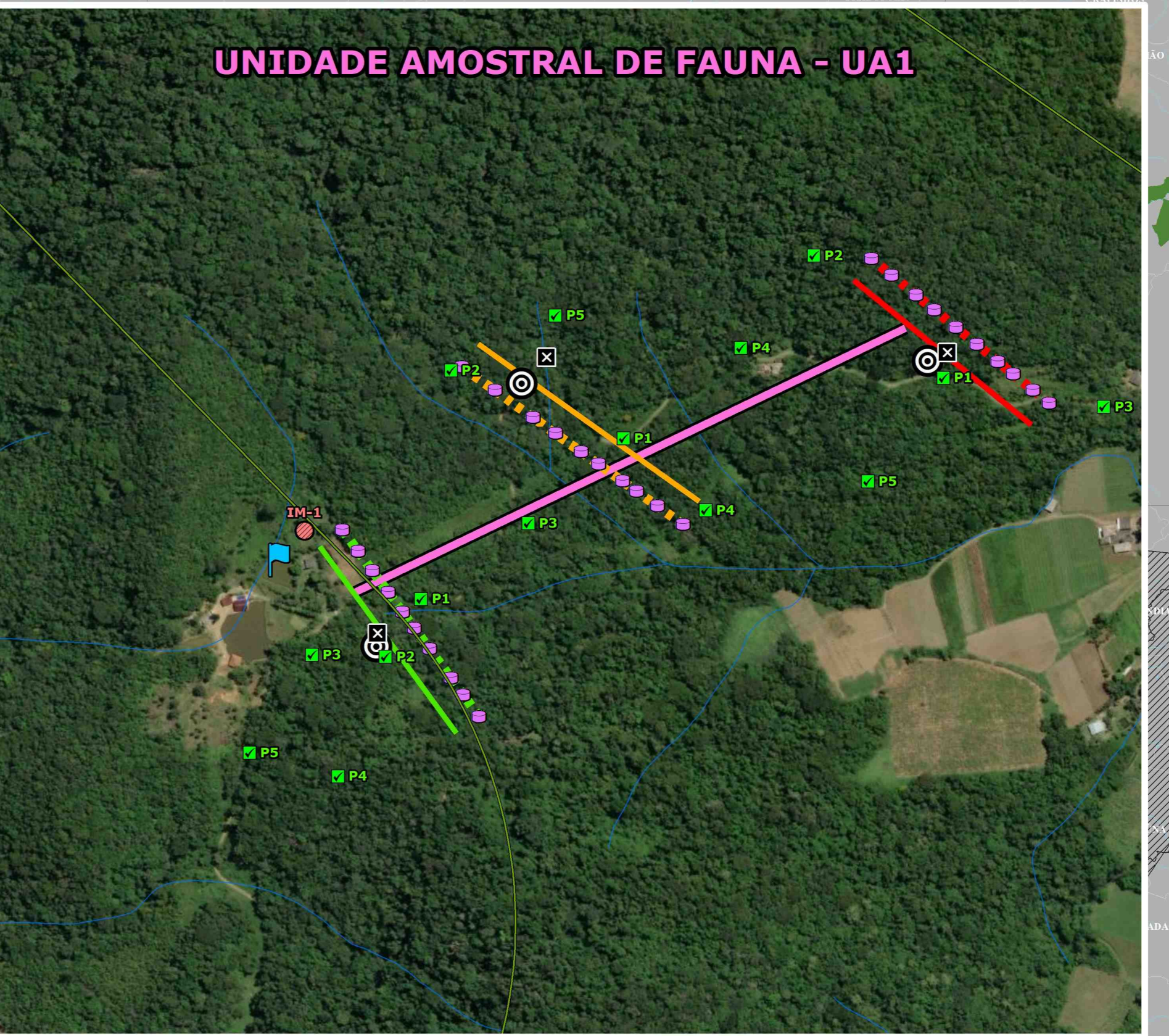
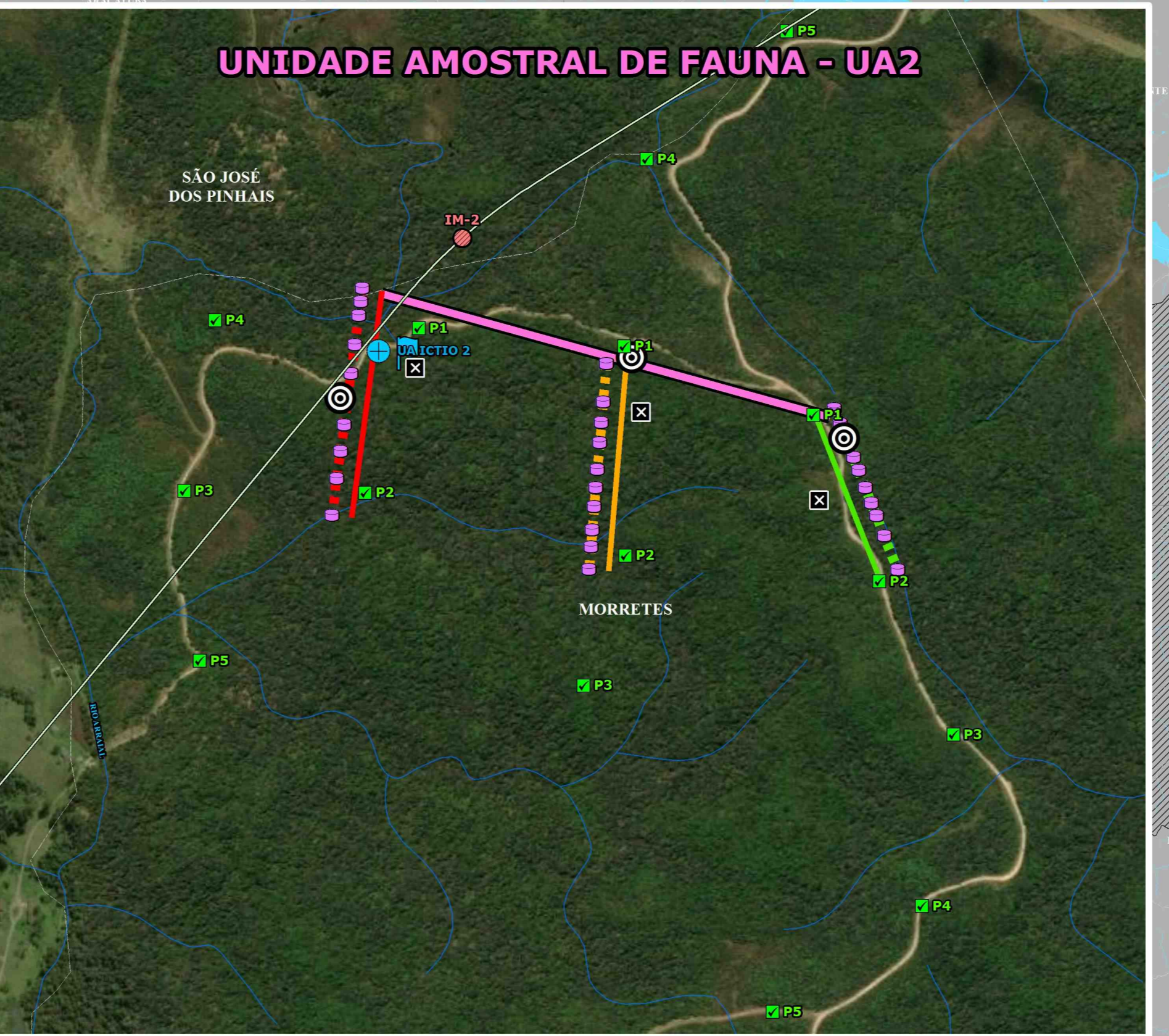
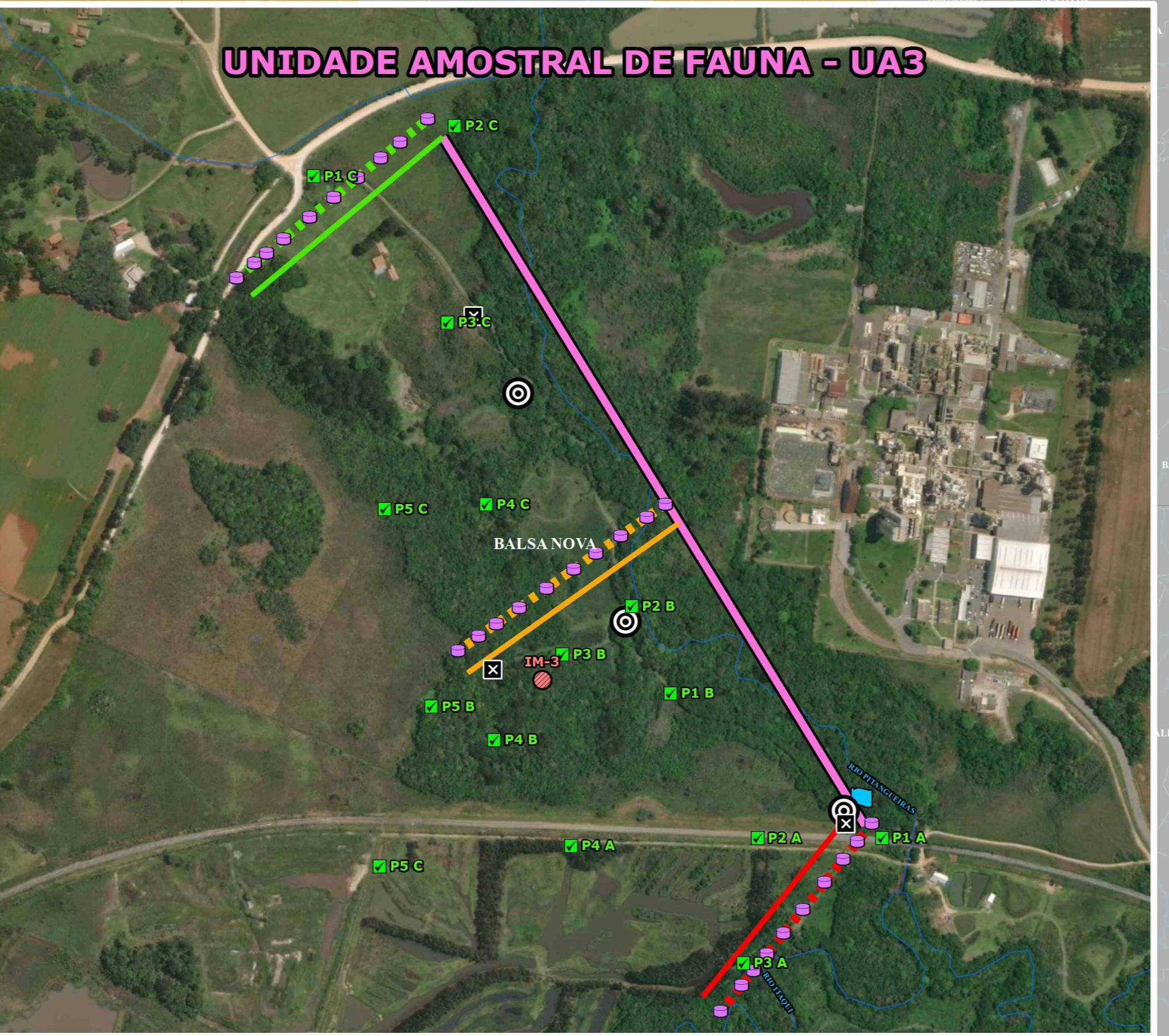
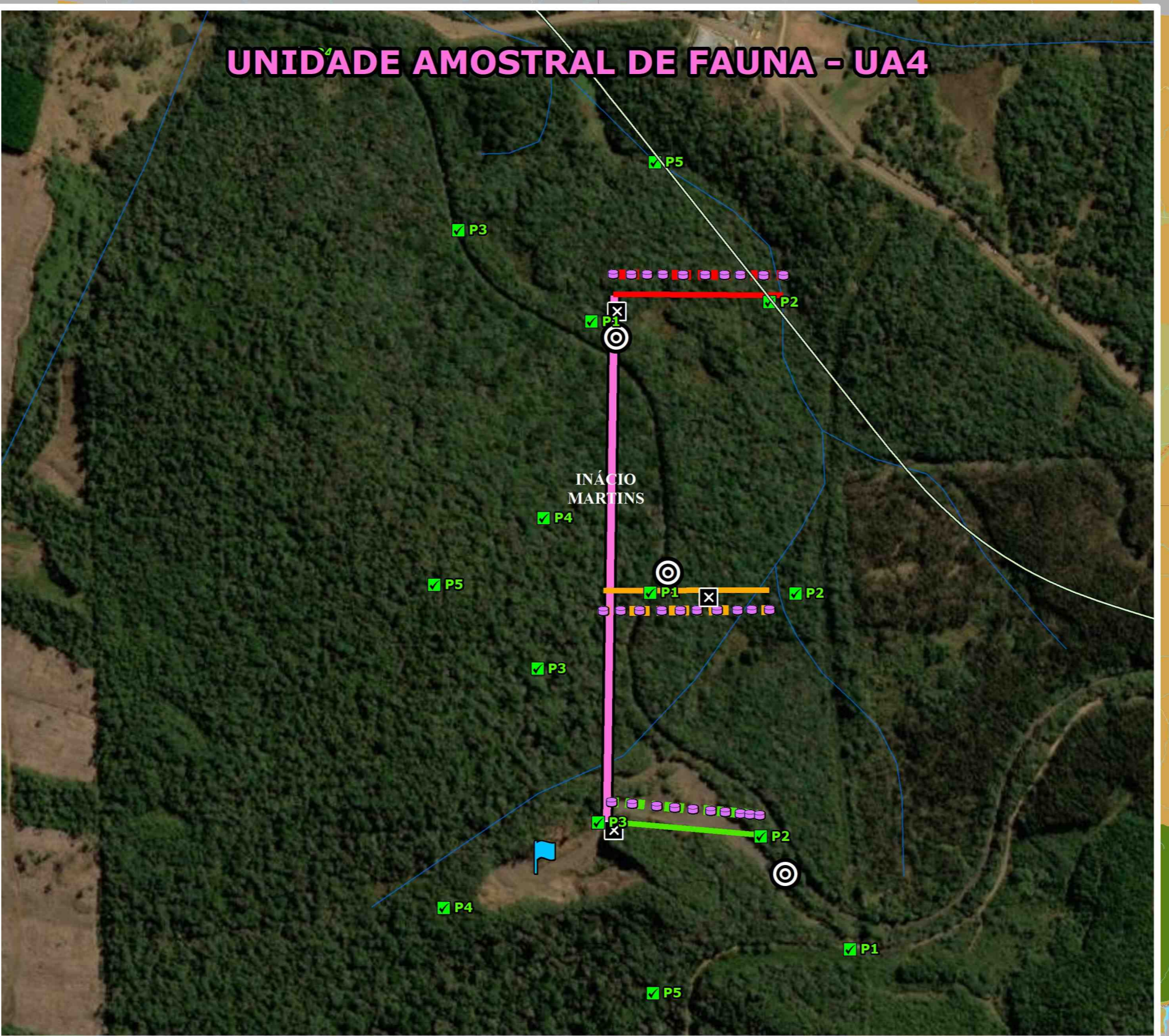
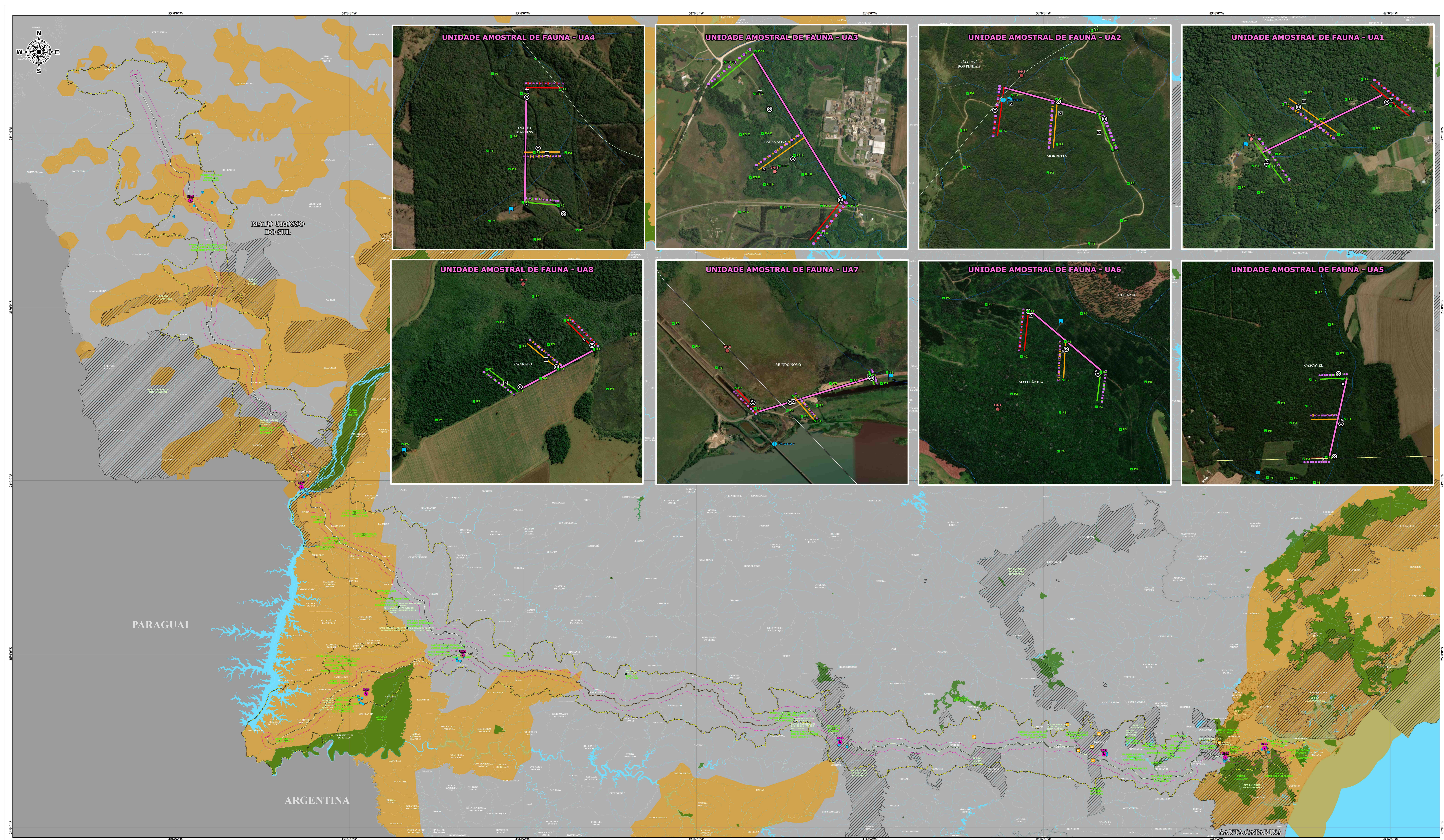
RAMAL: FOZ DO IGUAÇU (PR) - CASCAVEL (PR)

APÊNDICE 5-26

**MAPA COM O DETALHAMENTO METODOLÓGICO APLICADO PARA AS
AMOSTRAGENS DE FAUNA TERRESTRE**

SÃO PAULO

NOVEMBRO/2021



METODOLOGIA GERAL DE FAUNA TERRESTRE 5-26

EMPREENDEDOR
Secretaria de Estado de Infraestrutura e Logística (SEIL)

EMPRENDIMENTO
Corredor Oeste de Exportação - Nova Fozeste

- LEGENDA**
- Unidades Amostrais de Fauna Caviemola
 - Unidades Amostrais de Fauna Terrestre
 - Unidades Amostrais de Fauna Aquática
 - Área Diretamente Alçada - ADA
 - Área de estado - meio físico e biótico
 - Cursos d'água
 - Limite estadual
 - Limite municipal

Corredor Oeste de Exportação - Nova Fozeste - Trechos

- I - Marajó a Cascavel
- II - Foz do Iguaçu a Cascavel
- III - Cascavel a Guapiruvá
- IV - Guapiruvá a São José dos Pinhais
- V - São José dos Pinhais a Paranaguá

Conservação

- Não SNUC (Área Especial Interesse Turístico)
- Corredores

Unidades de conservação (SNUC)

- Uso sustentável
- Proteção Integral
- Uso sustentável
- Proteção Integral

Unidades Amostrais de Fauna Terrestre

- Mínimos específicos
- Avifauna
- Herpetofauna e anfíbios
- Herpetofauna
- Mastofauna
- Mínimos gerais
- Herpetofauna, avifauna e mastofauna

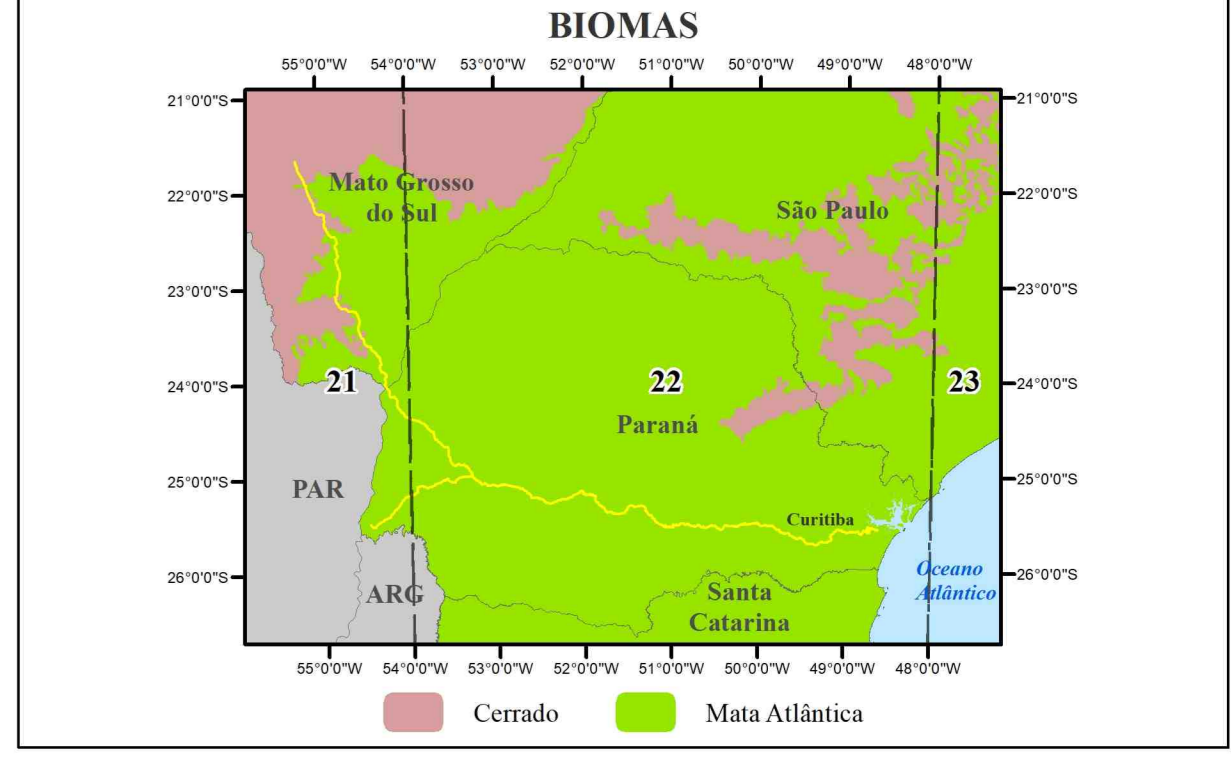
Mínimos específicos

- Avifauna
- Herpetofauna e anfíbios
- Herpetofauna
- Mastofauna

Mínimos gerais

- Herpetofauna, avifauna e mastofauna

Parcela A
Parcela B
Parcela C



Escala 1:650.000
Impresso em A0 (827 x 1141 mm)
Data: setembro/2021

Projeção planícies:
Datum horizontal: SIRGAS 2000
Datum vertical: Mogi Guaçu, SCS

Fonte dados:
Cursos e áreas d'água: IGE 2020; Área de estado: Fundação OSE/PR 2021;
Limite municipal (MUN): 2020; Município: Fundação OSE/PR 2021;
UGS, municípios e ZA: MMA, MMA/IBGE, IGE, IBGE, 2020;
Unidade amostrais de fauna e metodologia: Fipe, 2021.

COORDENAÇÃO GERAL
Daniel Macedo Neto
Eng. Ambiental CREA-PR 95.095/D

RESPONSÁVEL TÉCNICO
Maria Dolores Dornit
Bióloga CRBio 50.211/07D

ELABORAÇÃO MAPA
Jackson Goldbach
Geógrafo CREA-PR 179.284/D

EMPREENDEDOR **CONTRATANTE** **CONSULTORIA**

PARANÁ **SECRETARIA DE ESTADO DE INFRAESTRUTURA E LOGÍSTICA** **SECRETARIA DO DESENVOLVIMENTO URBANO E DE OBRAS PÚBLICAS**

PARANACIDADE **PARANACIDADE**

fipe **Fundação Instituto de Pesquisas Econômicas**