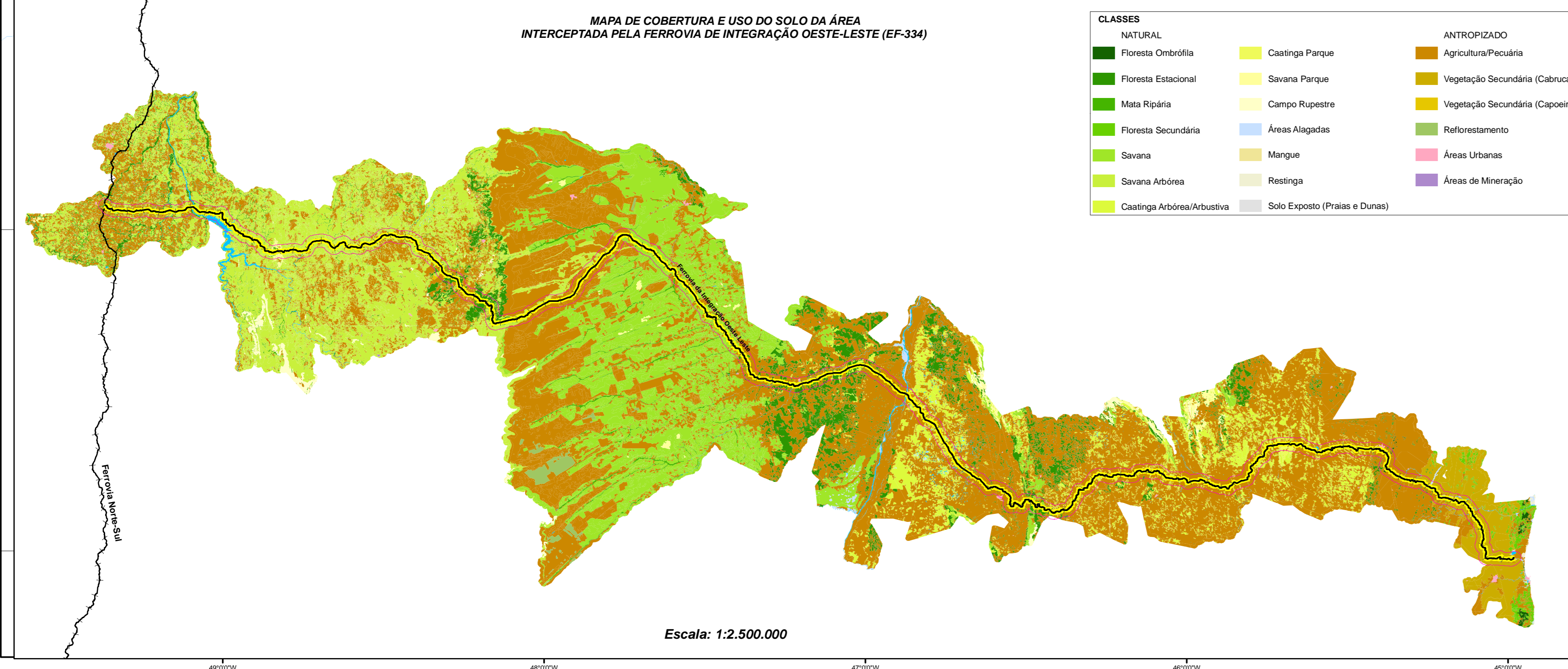


DISTÂNCIAS DAS UC'S EM RELAÇÃO AO EIXO PROJETADO

Nome	Dist.
APA Baía do Rio de Janeiro	42 km
APA Baía de Canamu	17 km
APA do Pratinga	27 km
APA Foz do Rio Santa Tereza	21 km
APA Jacaré Serra Grande	Intocipitada
APA Lago de Peixe / Angical	Intocipitada
APA Lago de São Salvador do Tocantins, Paraná e Palmeiras	45 km
APA Lagoa Encantada	Intocipitada
APA Plataforma Continental	98 km
APA São Desidério	20 km
FLONA Contendas do Sincorá	58 km
PE Serra do Conduru	20 km
PM da Boa Esperança	18 km
R.V.S. das Veredas do Oeste Balano	82 km
RPPN Anasari	42 km *
RPPN Fazenda São João	48 km *
RPPN Fazenda Parati	32 km *
RPPN Fazenda Boa Vista II	51 km
RPPN Fazenda Retiro	51 km
RPPN Lagoa das Campinãs	51 km
RPPN Fazenda Boa Vista I	51 km
RPPN Fazenda Boa Vista	51 km
RPPN Fazenda Forte	51 km
RPPN Fazenda Bom Sessago	18 km *

* Coordenadas de localização não disponível, para efeito de cálculo foi utilizado a sede municipal



Cod.	Nome	Bioma	Importância	Prioridade	Ação Prioritária	Situação
Ca002	Jacaraci	Caatinga	Insuficientemente Conhecida	Extremamente Alta	Recuperação	Intocipitada
Ca004	Guanambi	Caatinga	Insuficientemente Conhecida	Muito Alta	Fomento Uso Sust.	Intocipitada
Ca005	Manoel Vitorino	Caatinga	Insuficientemente Conhecida	Alta	Inventário	AID
Ca006	Lagoa Real	Caatinga	Extremamente Alta	Extremamente Alta	Cria UC - PI	All
Ca007	Contendas do Sincorá	Caatinga	Insuficientemente Conhecida	Muito Alta	Mosaico/Corredor	AID
Ca008	Igaporá	Caatinga	Insuficientemente Conhecida	Alta	Recuperação	All
Ca009	Serra do Barbado	Caatinga	Extremamente Alta	Extremamente Alta	Cria UC - PI	All
Ca010	Riacho de Santana	Caatinga	Insuficientemente Conhecida	Muito Alta	Cria UC - Indef.	All
Ca011	Ibicara	Caatinga	Insuficientemente Conhecida	Extremamente Alta	Recuperação	All
Ca012	Itatê Iramaia	Caatinga	Extremamente Alta	Extremamente Alta	Cria UC - PI	AID
Ca013	Maracás	Caatinga	Extremamente Alta	Extremamente Alta	Fomento Uso Sust.	All
Ca014	Bom Jesus da Lapa	Caatinga	Insuficientemente Conhecida	Extremamente Alta	Recuperação	Intocipitada
Ca015	Paramirim	Caatinga	Alta	Alta	Recuperação	All
Ce106	Alto - Médio São Francisco	Cerrado	Extremamente Alta	Extremamente Alta	Recuperação	All
Ce164	Corredor Grande Sertão Veredas-Refugio	Cerrado	Muito Alta	Extremamente Alta	Cria UC - Indef.	All
Ce178	Cocos	Cerrado	Extremamente Alta	Alta	Cria UC - Indef.	AID
Ce181	Bacia do Rio Corrente	Cerrado	Extremamente Alta	Muito Alta	Cria UC - PI	All
Ce187	Paraná - Arraiais	Cerrado	Extremamente Alta	Extremamente Alta	Cria UC - Indef.	All
Ce188	Interflúvio Tocantins-Paraná	Cerrado	Muito Alta	Extremamente Alta	Cria UC - PI	All
Ce189	Aurora do Tocantins	Cerrado	Extremamente Alta	Extremamente Alta	Cria UC - PI	Intocipitada
Ce192	Baianópolis - Tabocas do Brejo Velho	Cerrado	Alta	Muito Alta	Cria UC - Indef.	Intocipitada
Ce196	Bacia do rio Grande	Cerrado	Extremamente Alta	Extremamente Alta	Cria UC - PI	Intocipitada
Ce198	Pantanal Tocantinense	Cerrado	Extremamente Alta	Extremamente Alta	Cria UC - Indef.	Intocipitada
Ce199	Conceição do Tocantins	Cerrado	Extremamente Alta	Alta	Cria UC - Indef.	Intocipitada
Ce202	Médio São Francisco	Cerrado	Alta	Alta	Inventário	Intocipitada
Ce203	Vale do Rio Palmeiras	Cerrado	Muito Alta	Muito Alta	Cria UC - Indef.	All
Ce204	peixe angical	Cerrado	Muito Alta	Alta	Educ. Ambiental	Intocipitada
Ce205	Natividade	Cerrado	Alta	Extremamente Alta	Cria UC - PI	All
Ce206	Dianópolis	Cerrado	Muito Alta	Extremamente Alta	Cria UC - PI	All
MaZ434	Serras de Coaraci	Mata Atlântica	Extremamente Alta	Muito Alta	Cria UC - PI	Intocipitada
MaZ435	Borda leste da Serra da Oricana	Mata Atlântica	Muito Alta	Muito Alta	Recuperação	Intocipitada
MaZ437	Cabucas de Gongoi	Mata Atlântica	Muito Alta	Muito Alta	Recuperação	Intocipitada
MaZ440	Planalto de Maracás	Mata Atlântica	Extremamente Alta	Extremamente Alta	Cria UC - Indef.	Intocipitada
MaZ429	Corredor de Ucs. Una S. Baixão	Mata Atlântica	Extremamente Alta	Extremamente Alta	Fomento Uso Sust.	All
MaZ432	Bacia Cachoeira-Santana	Mata Atlântica	Muito Alta	Alta	Mosaico/Corredor	All
MaZ438	Serra das Onças/Machado	Mata Atlântica	Muito Alta	Extremamente Alta	Cria UC - Indef.	All



Nota: Mapa elaborado a partir da integração das bases de dados do Siscom - Itambá, IBGE, ANEEL, ANA, MMA, Septan-GO, Septan-TO, SEIA-BA e SUPRO-Valéc.

Convenções Cartográficas

●	Cidade
—	Limite Municipal
---	Limite Interestadual
—	Rodovias Pavimentadas
—	Rodovias Não Pavimentadas
—	Cursos D'água
—	Ferrovia em Operação
—	Ferrovia em Construção
—	Ferrovia Projetada

Legenda

—	Limite Municipal
—	Comunidades Quilombolas

Importância Ecológica

—	Alta
—	Muito Alta
—	Extremamente Alta
—	Insuficientemente Conhecida

Prioridade de Conservação

—	Alta
—	Muito Alta
—	Extremamente Alta

VALEC

FERROVIA DE INTEGRAÇÃO OESTE-LESTE (EF-334)
Técnicos: FIGUEIREDO (TO) / ALMEIDA (BA)

EIA-RIMA

Unidades de Conservação e Áreas Prioritárias para Conservação da Biodiversidade na Área de Influência da Ferrovia Oeste Leste - EF 334

01

1