

Município de Rondonópolis

8152000

8152000

8140000

8140000

Município de Santo Antônio do Leverger

8128000

8128000

Município de Pedra Preta

8116000

8116000

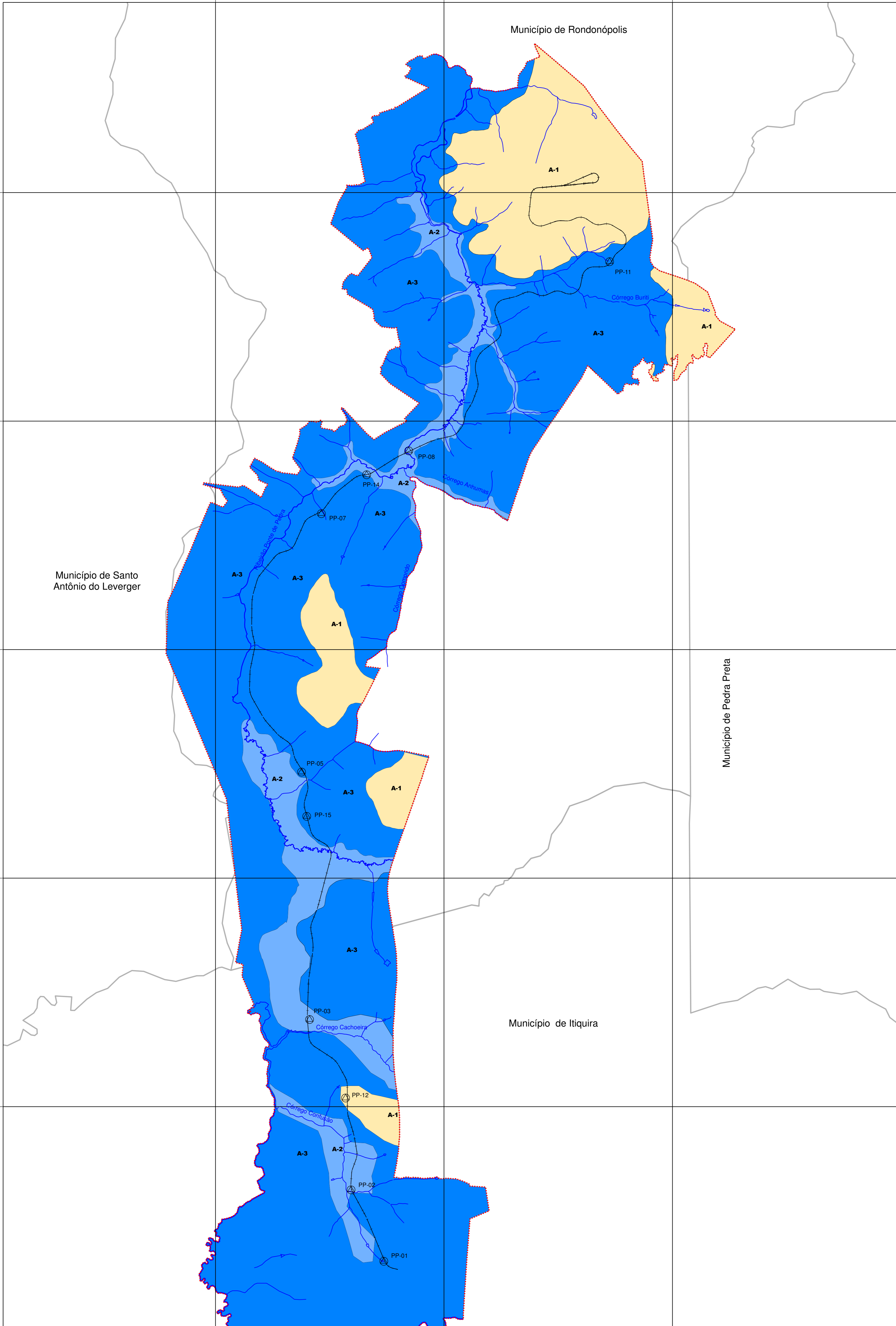
Município de Itiquira

8104000

8104000

8092000

8092000



Mapa de aquíferos e poços de monitoramento

Elaboração:	Legenda	Proteção Especial	Comunidade Especial	Reserva Especial	Características
	<ul style="list-style-type: none"> Área de Influência direta Área de Influência indireta Segmento III Município Poços de monitoramento 	<ul style="list-style-type: none"> A-3 A-2 A-1 	<ul style="list-style-type: none"> Função Uso Acervo Arquivo 	<ul style="list-style-type: none"> Área de influência direta: Área de influência direta do aquífero, com o objetivo de garantir a qualidade da água e a sustentabilidade do recurso hídrico. Área de influência indireta: Área de influência indireta do aquífero, com o objetivo de garantir a qualidade da água e a sustentabilidade do recurso hídrico. Segmento III: Área de influência indireta do aquífero, com o objetivo de garantir a qualidade da água e a sustentabilidade do recurso hídrico. Município: Área de influência indireta do aquífero, com o objetivo de garantir a qualidade da água e a sustentabilidade do recurso hídrico. Poços de monitoramento: Área de influência indireta do aquífero, com o objetivo de garantir a qualidade da água e a sustentabilidade do recurso hídrico. 	
	<p>América Latina Logística - FERRONORTE - Segmento III Municípios de Itiquira e Rondonópolis - MT</p> <p>Data: 19 de fevereiro de 2010</p> <p>Responsável Técnico: Alta Cristian Santana CREA 103787/D - PR</p>	<p>Sistema de Coordenadas UTM Zona 21 Sul Datum SAD 69 - Brasil</p> <p>Escala: 1:50.000</p>	<p>Localização:</p>		