

717000

729000

741000

753000

Município de Rondonópolis

8152000

8152000

8140000

8140000

Município de Santo Antônio do Leverger

8128000

8128000

8116000

8116000

Município de Pedra Preta

8104000

8104000

Município de Itiquira

8092000

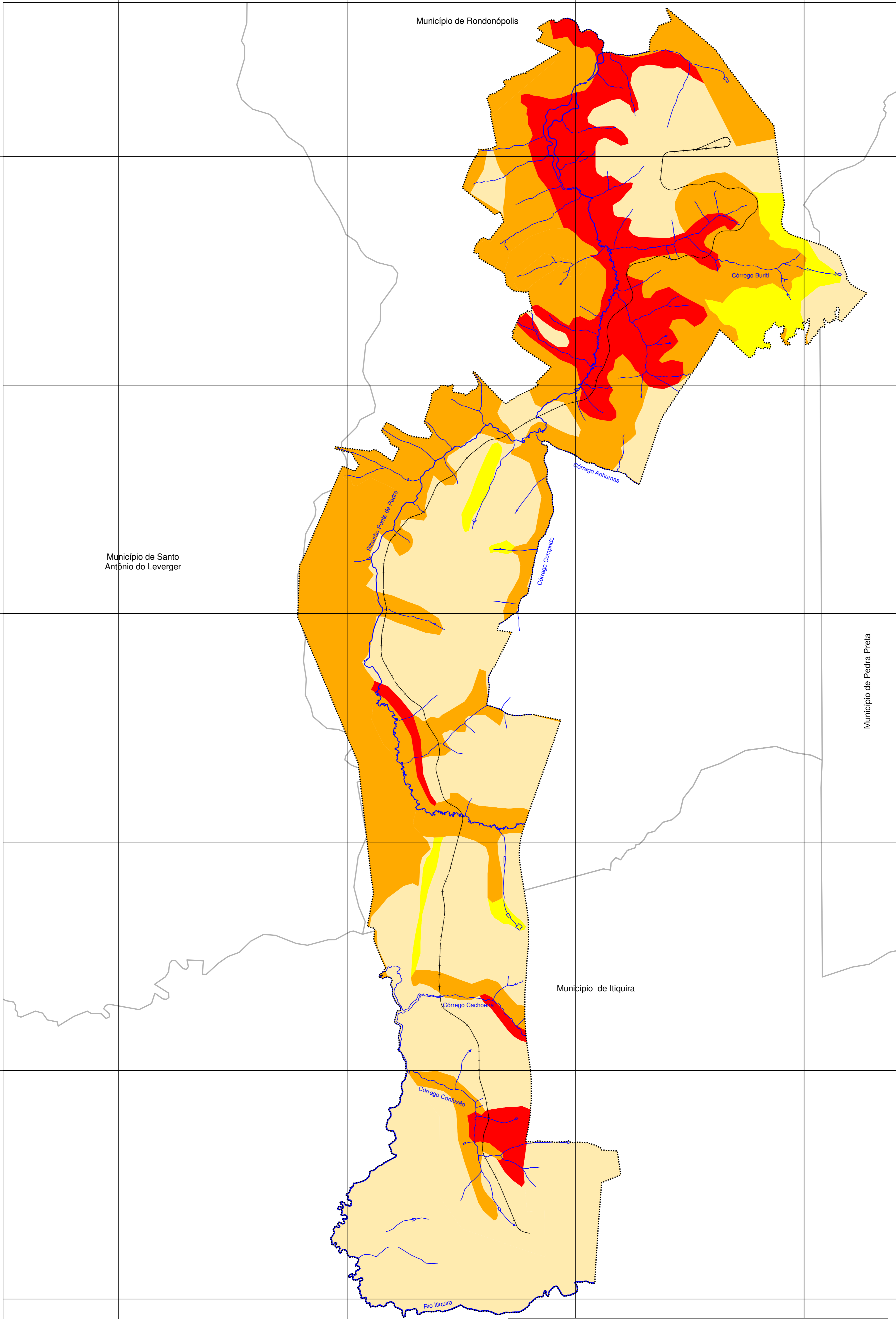
8092000

717000

729000

741000

753000



Mapa de erodibilidade

Elaboração:	Legenda	Classes de erodibilidade	Sistema de Coordenadas UTM	Localização	América Latina Logística - FERROVIA LESTE - Segmento III
	<ul style="list-style-type: none"> --- AID - Área de influência direta --- Eixo da ferrovia - segmento III --- Hidrografia □ Municípios 	<ul style="list-style-type: none"> Fraco Fraca a Moderada Mediana Forte 	Zona 21 Sul Datum SAD 69 - Brasil Escala 1:90.000		Municípios de Itiquira e Rondonópolis - MT Data: 19 de fevereiro de 2010 Responsável Técnico Aíla Cristian Santana CREA 103767/D - PR