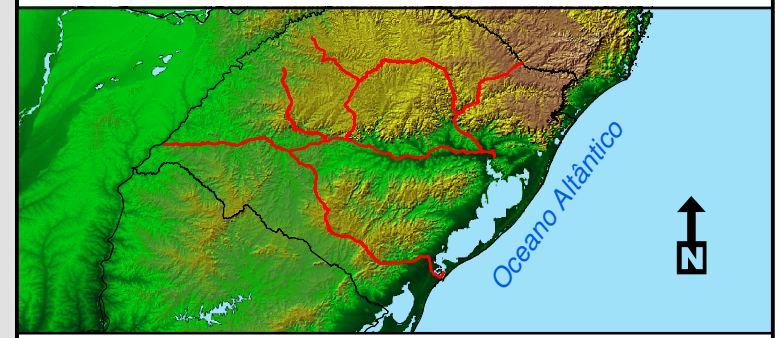


**Mapeamento de Eventos Acidentais Esbarro**

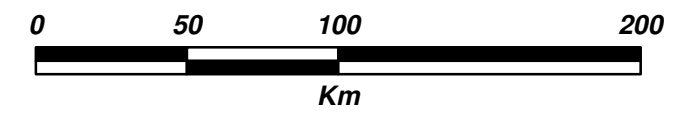


**Legenda:**

**Trechos Esbarro**

- 0
- 1
- 2
- Brasil

**Sistema de Projeção:** Cilíndrica  
**Sistema de Coordenadas:** Geográfica  
**Datum Horizontal:** SAD-69  
**Datum Vertical:** Marégrafo Imbituba - SC  
**Escala:** 1/2.500.000  
**Fonte:** IBGE, ANEEL, IBAMA, MMA, FAB, ALL



**Data:** 18/06/2010  
**Elaboração:** Stefan Valim Menke  
**Coordenação:** Tânia Ismério Rodrigues  
**Gerência:** Ronaldo de Oliveira Silva

