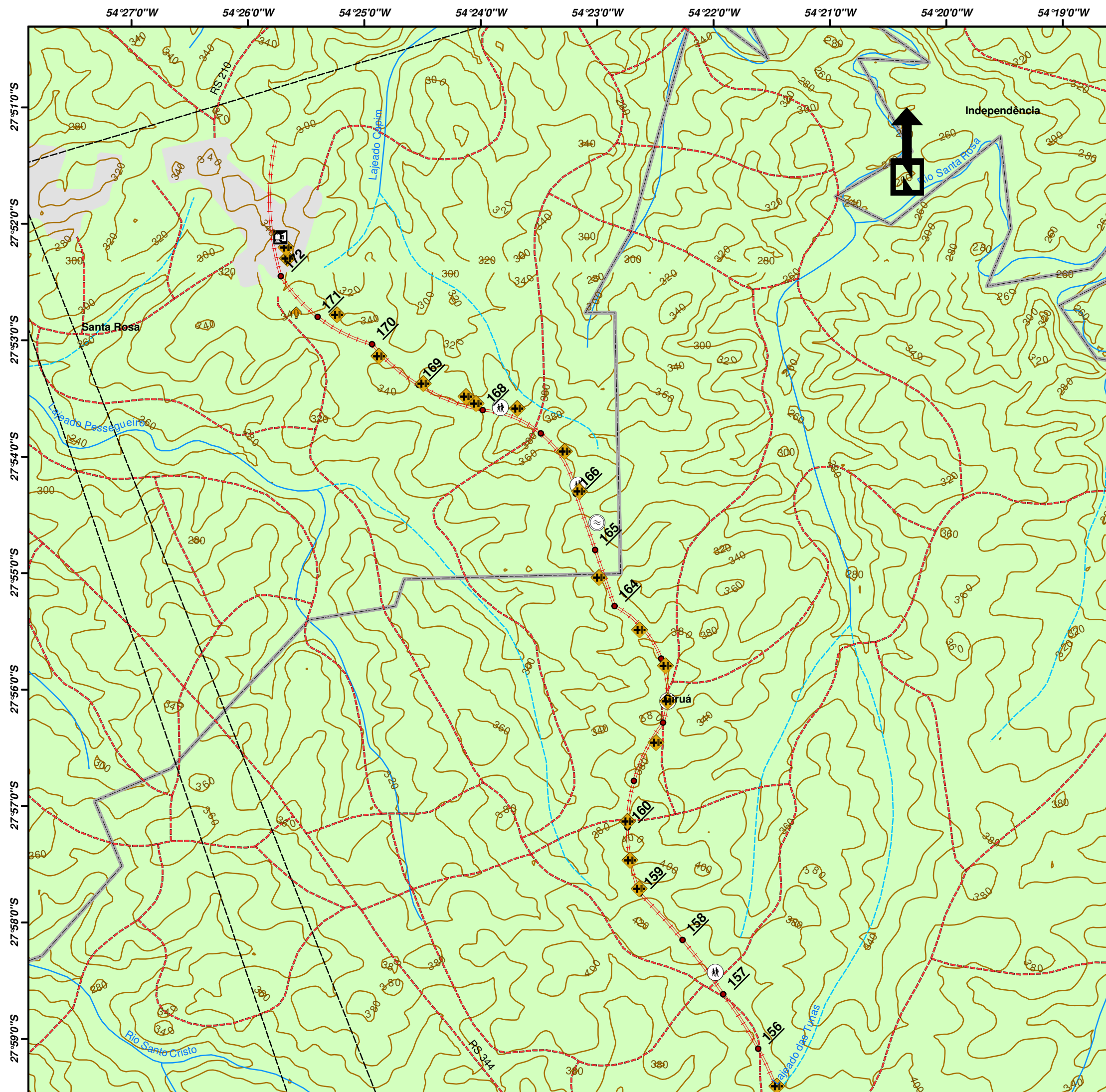
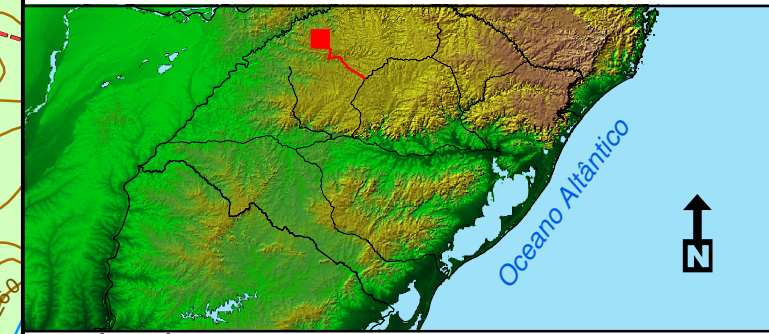


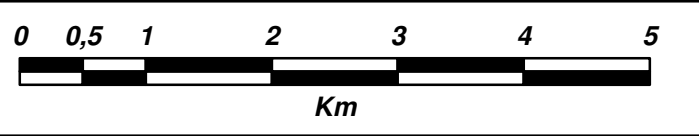
**Diagrama Unifilar 04/04:
Trecho Santa Rosa - Santo Ângelo**



Legenda:

	Corpo d'água		Agropecuária
	Estações		Minerais
	AMV		Corpo de Bombeiros
	Passagens de Nível		Usina
	Passagem Superior		Posto de Combustível
	Passagem Inferior		Subestação de Energia
	Ponte		Área Militar
	Túnel		Cemitério
	Viaduto		Coleta de Lixo
	KM		Reciclagem
	Via Não-Pavimentada		Tratamento de Esgoto
	Via Pavimentada		Construção
	Óleodutos		Depósito
	Via Permanente		Oficina
	Limite Municipal		Cooperativa
	Hidrografia		Distribuidora
	Perene		Estrada
	Intermitente		Logística
	Linha de costa		Presidência
	Curvas de Nível (20m)		Represa
	Sede Municipal		Antenas
	Manchas Urbanas		Aeroporto Internacional
	Estação TRENURB		Base (FAB)
	Área alagada (intermitente)		Vigilância (FAB)
	Comércio		Linha de Transmissão
	Gás		
	Aglomeração Populacional		
	Indústria		

Sistema de Projeção: Cilíndrica
Sistema de Coordenadas: Geográfica
Datum Horizontal: SAD-69
Datum Vertical: Marégrafo Imbituba - SC
Escala: 1/60.000
Fonte: IBGE, ANEEL, IBAMA, MMA, FAB, ALL



Data: 18/06/2010
Elaboração: Stefan Valim Menke
Coordenação: Tânia Ismério Rodrigues
Gerência: Ronaldo de Oliveira Silva

