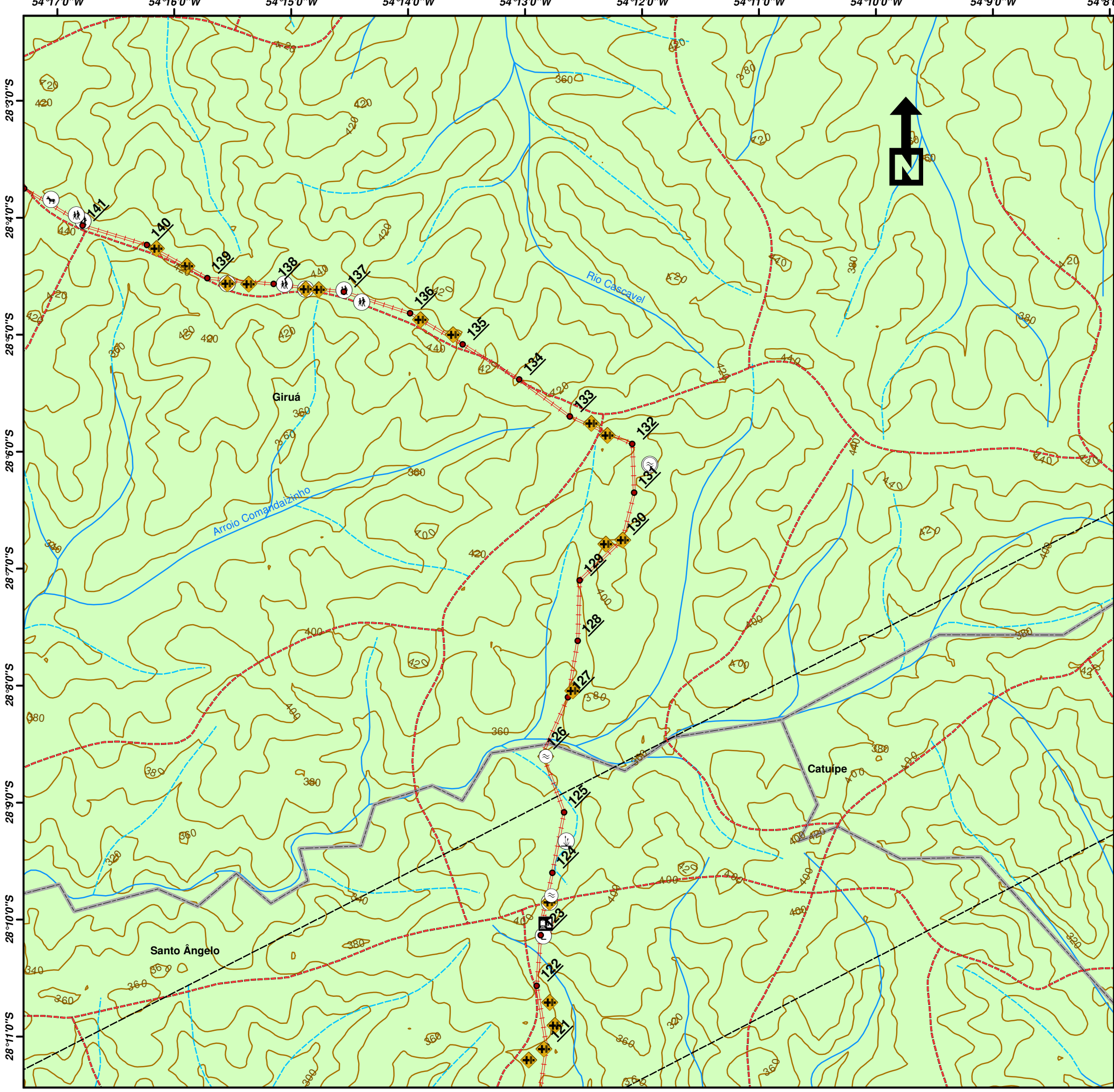
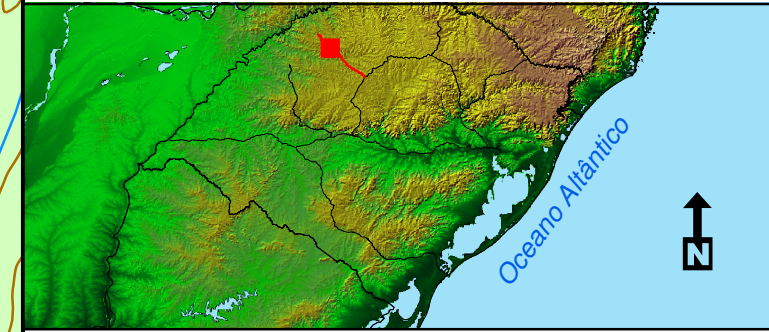


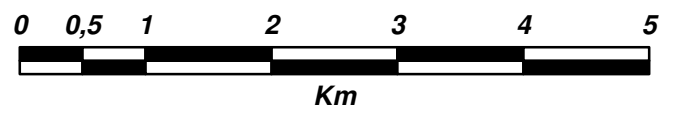
Diagrama Unifilar 02/04: Trecho Santa Rosa - Santo Ângelo



Legenda:

	Corpo d'água		Agropecuária
	Estações		Minerais
	AMV		Corpo de Bombeiros
	Passagens de Nível		Usina
	Passagem Superior		Posto de Combustível
	Passagem Inferior		Subestação de Energia
	Ponte		Área Militar
	Túnel		Cemitério
	Viaduto		Coleta de Lixo
	KM		Reciclagem
	Via Não-Pavimentada		Tratamento de Esgoto
	Via Pavimentada		Construção
	Oleodutos		Depósito
	Via Permanente		Oficina
	Limite Municipal		Cooperativa
	Hidrografia		Distribuidora
	Perene		Estrada
	Intermitente		Logística
	Linha de costa		Represa
	Curvas de Nível (20m)		Antenas
	Sede Municipal		Aeroporto Internacional
	Manchas Urbanas		Base (FAB)
	Estação TRENURB		Vigilância (FAB)
	Área alagada (intermitente)		Linha de Transmissão
	Comércio		
	Gás		
	Agglomeração Populacional		
	Indústria		

Sistema de Projeção: Cilíndrica
Sistema de Coordenadas: Geográfica
Datum Horizontal: SAD-69
Datum Vertical: Marégrafo Imbituba - SC
Escala: 1/60.000
Fonte: IBGE, ANEEL, IBAMA, MMA, FAB, ALL



Data: 18/06/2010
Elaboração: Stefan Valim Menke
Coordenação: Tânia Ismério Rodrigues
Gerência: Ronaldo de Oliveira Silva

