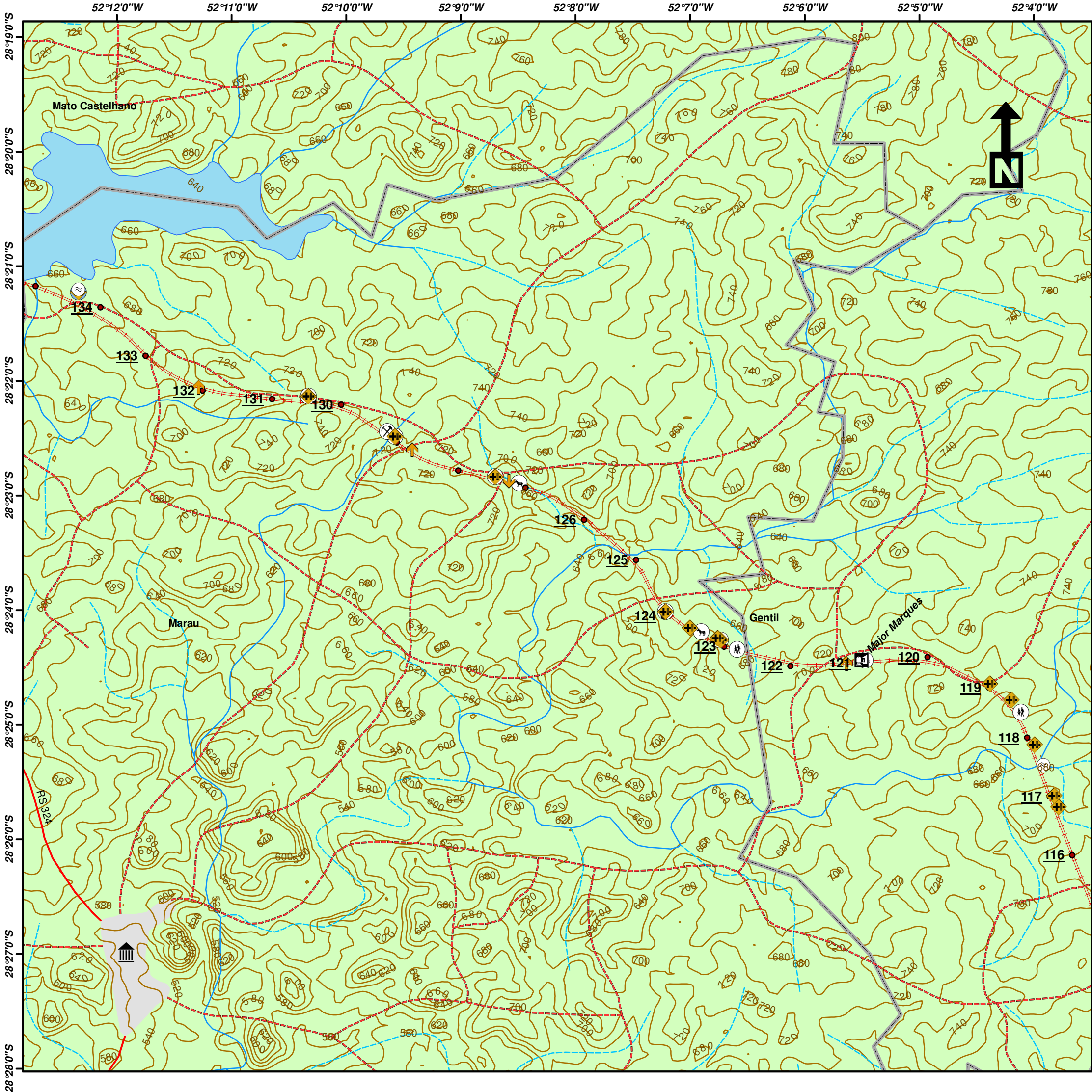
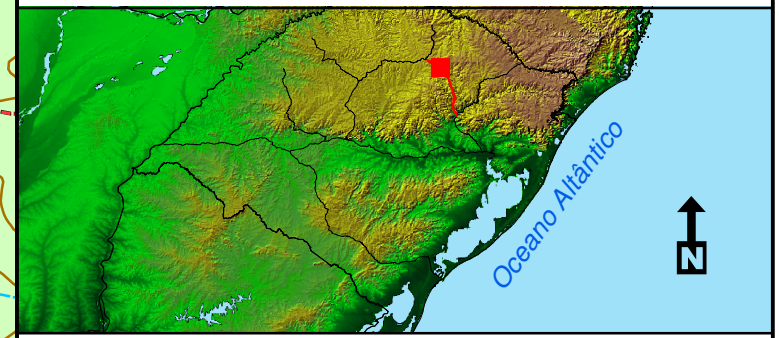


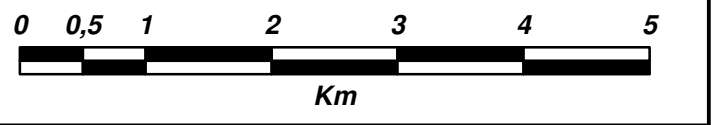
**Diagrama Unifilar 08/10:  
Trecho Roca Sales - Passo Fundo**



**Legenda:**

	Corpo d'água		Indústria
	Estações		Agropecuária
	AMV		Minerais
	Passagens de Nível		Corpo de Bombeiros
	Passagem Superior		Usina
	Passagem Inferior		Posto de Combustível
	Ponte		Subestação de Energia
	Túnel		Área Militar
	Viaduto		Cemitério
	KM		Coleta de Lixo
	Via Não-Pavimentada		Reciclagem
	Via Pavimentada		Tratamento de Esgoto
	Oleodutos		Construção
	Via Permanente		Depósito
	Limite Municipal		Oficina
	Hidrografia		Cooperativa
	Perene		Sede Municipal
	Intermitente		Manchas Urbanas
	Linha de costa		Estação TRENURB
	Curvas de Nível (20m)		Área alagada (intermitente)
	Estação TRENURB		Comércio
	Área alagada (intermitente)		Gás
	Comércio		Aglomeração Populacional
	Gás		Indústria
	Aglomeração Populacional		Estrada
	Indústria		Logística
	Estrada		Presidência
	Logística		Represa
	Presidência		Antenas
	Represa		Aeroporto Internacional
	Antenas		Base (FAB)
	Aeroporto Internacional		Vigilância (FAB)
	Base (FAB)		Linha de Transmissão
	Vigilância (FAB)		
	Linha de Transmissão		

**Sistema de Projeção: Cilíndrica**  
**Sistema de Coordenadas: Geográfica**  
**Datum Horizontal: SAD-69**  
**Datum Vertical: Marégrafo Ibituba - SC**  
**Escala: 1/60.000**  
**Fonte: IBGE, ANEEL, IBAMA, MMA, FAB, ALL**



**Data: 18/06/2010**  
**Elaboração: Stefan Valim Menke**  
**Coordenação: Tânia Ismério Rodrigues**  
**Gerência: Ronaldo de Oliveira Silva**

