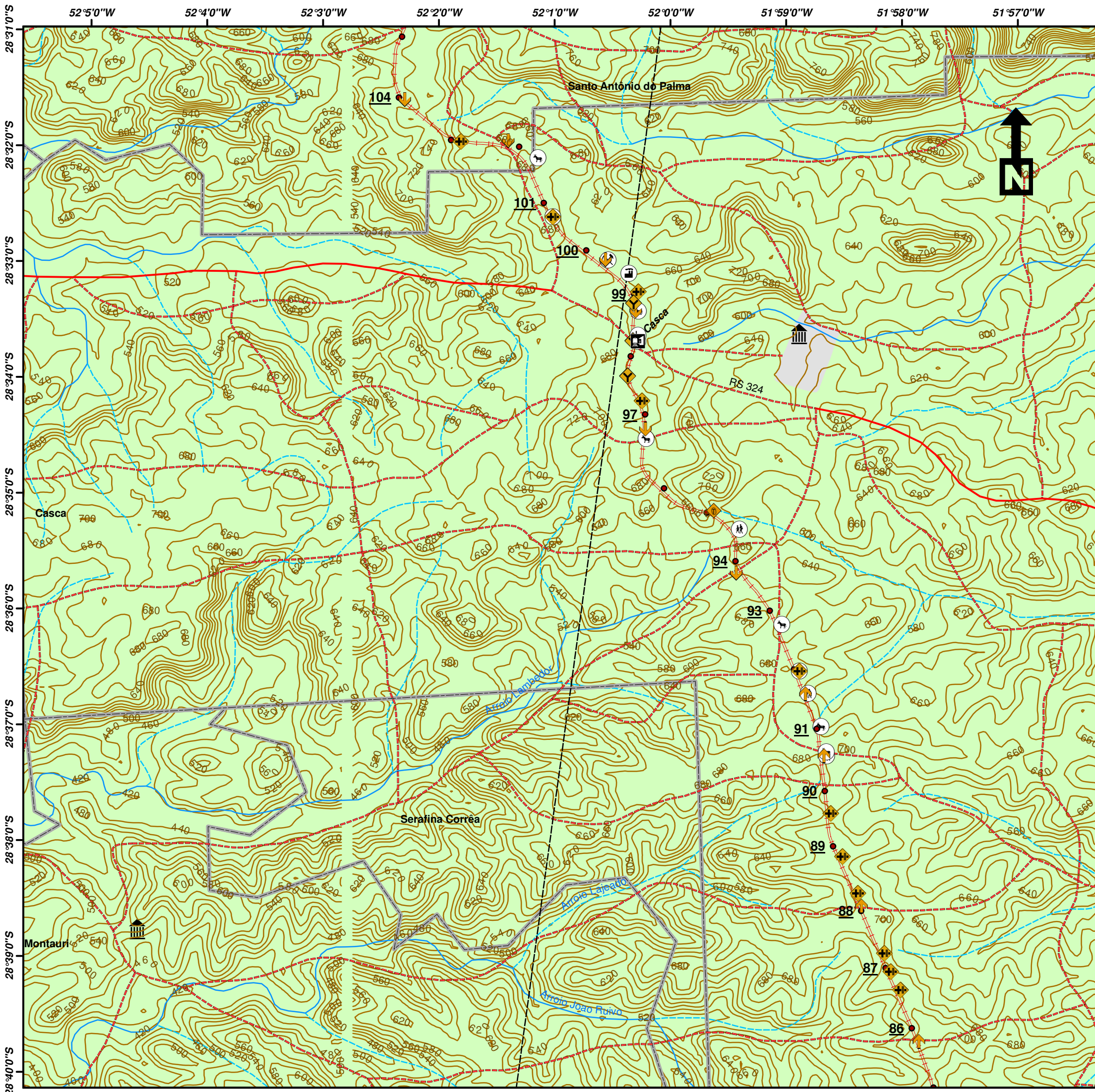
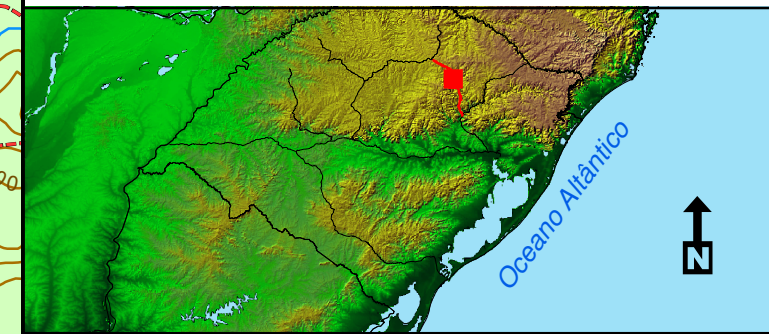


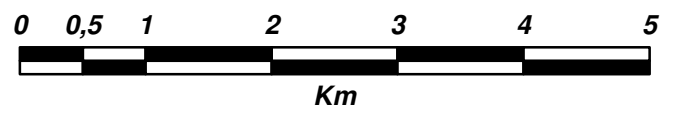
**Diagrama Unifilar 06/10:
Trecho Roca Sales - Passo Fundo**



Legenda:

	Corpo d'água		Indústria
	Estações		Agropecuária
	AMV		Minerais
	Passagens de Nível		Corpo de Bombeiros
	Passagem Superior		Usina
	Passagem Inferior		Posto de Combustível
	Ponte		Subestação de Energia
	Túnel		Área Militar
	Viaduto		Cemitério
	KM		Coleta de Lixo
	Via Não-Pavimentada		Reciclagem
	Via Pavimentada		Tratamento de Esgoto
	Óleodutos		Construção
	Via Permanente		Depósito
	Limite Municipal		Oficina
	Hidrografia		Cooperativa
	Perene		Distribuidora
	Intermitente		Estrada
	Linha de costa		Logística
	Curvas de Nível (20m)		Presídio
	Sede Municipal		Represa
	Manchas Urbanas		Antenas
	Estação TRENURB		Aeroporto Internacional
	Área alagada (intermitente)		Base (FAB)
	Comércio		Vigilância (FAB)
	Gás		Linha de Transmissão
	Aglomeração Populacional		

Sistema de Projeção: Cilíndrica
Sistema de Coordenadas: Geográfica
Datum Horizontal: SAD-69
Datum Vertical: Marégrafo Imbituba - SC
Escala: 1/60.000
Fonte: IBGE, ANEEL, IBAMA, MMA, FAB, ALL



Data: 18/06/2010
Elaboração: Stefan Valim Menke
Coordenação: Tânia Ismério Rodrigues
Gerência: Ronaldo de Oliveira Silva

