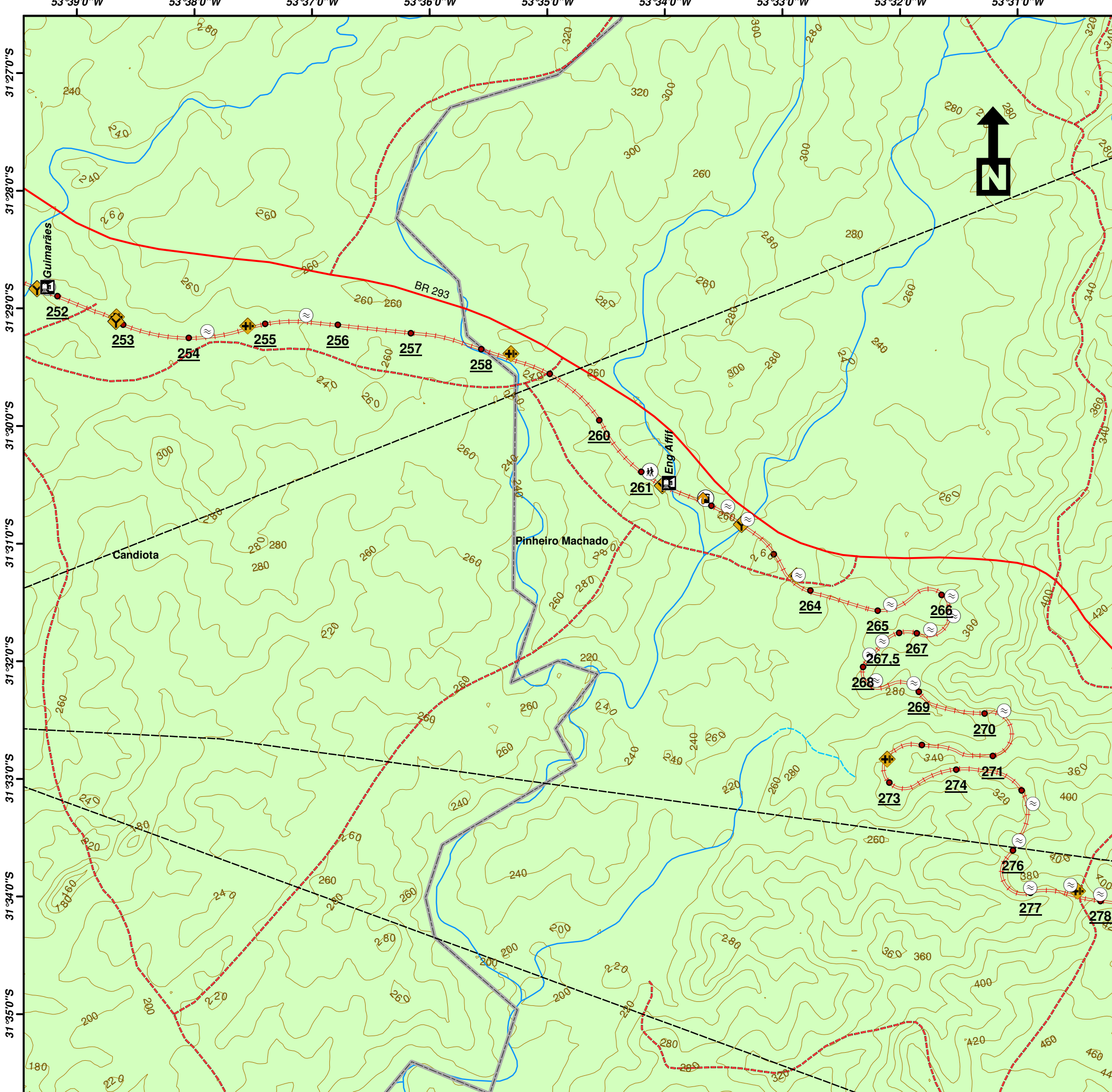
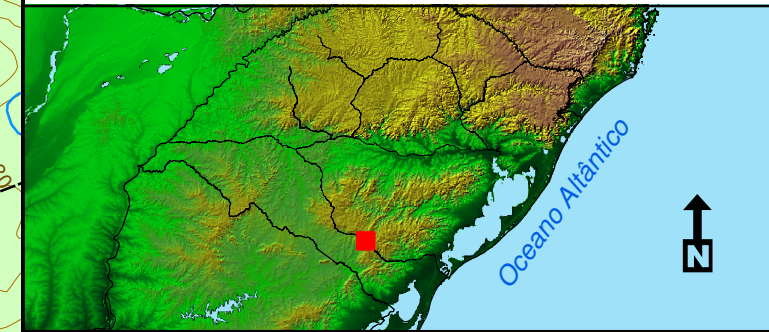


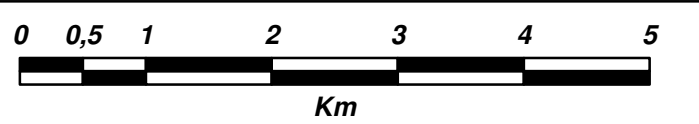
Diagrama Unifilar 04/16: Trecho Rio Grande - Bagé



Legenda:

	Corpo d'água		Agropecuária
	Estações		Minerais
	AMV		Corpo de Bombeiros
	Passagens de Nível		Usina
	Passagem Superior		Posto de Combustível
	Passagem Inferior		Subestação de Energia
	Ponte		Área Militar
	Túnel		Cemitério
	Viaduto		Coleta de Lixo
	KM		Reciclagem
	Óleodutos		Tratamento de Esgoto
	Via Permanente		Construção
	Limite Municipal		Depósito
	Hidrografia		Oficina
	Perene		Cooperativa
	Intermitente		Distribuidora
	Linha de costa		Estrada
	Curvas de Nível (20m)		Logística
	Sede Municipal		Presídio
	Manchas Urbanas		Represa
	Estação TRENURB		Antenas
	Área alagada (intermitente)		Aeroporto Internacional
	Comércio		Base (FAB)
	Gás		Vigilância (FAB)
	Aglomeração Populacional		Linha de Transmissão
	Indústria		Via Não-Pavimentada
			Via Pavimentada

Sistema de Projeção: Cilíndrica
Sistema de Coordenadas: Geográfica
Datum Horizontal: SAD-69
Datum Vertical: Marégrafo Imbituba - SC
Escala: 1/60.000
Fonte: IBGE, ANEEL, IBAMA, MMA, FAB, ALL



Data: 18/06/2010
Elaboração: Stefan Valim Menke
Coordenação: Tânia Ismério Rodrigues
Gerência: Ronaldo de Oliveira Silva

