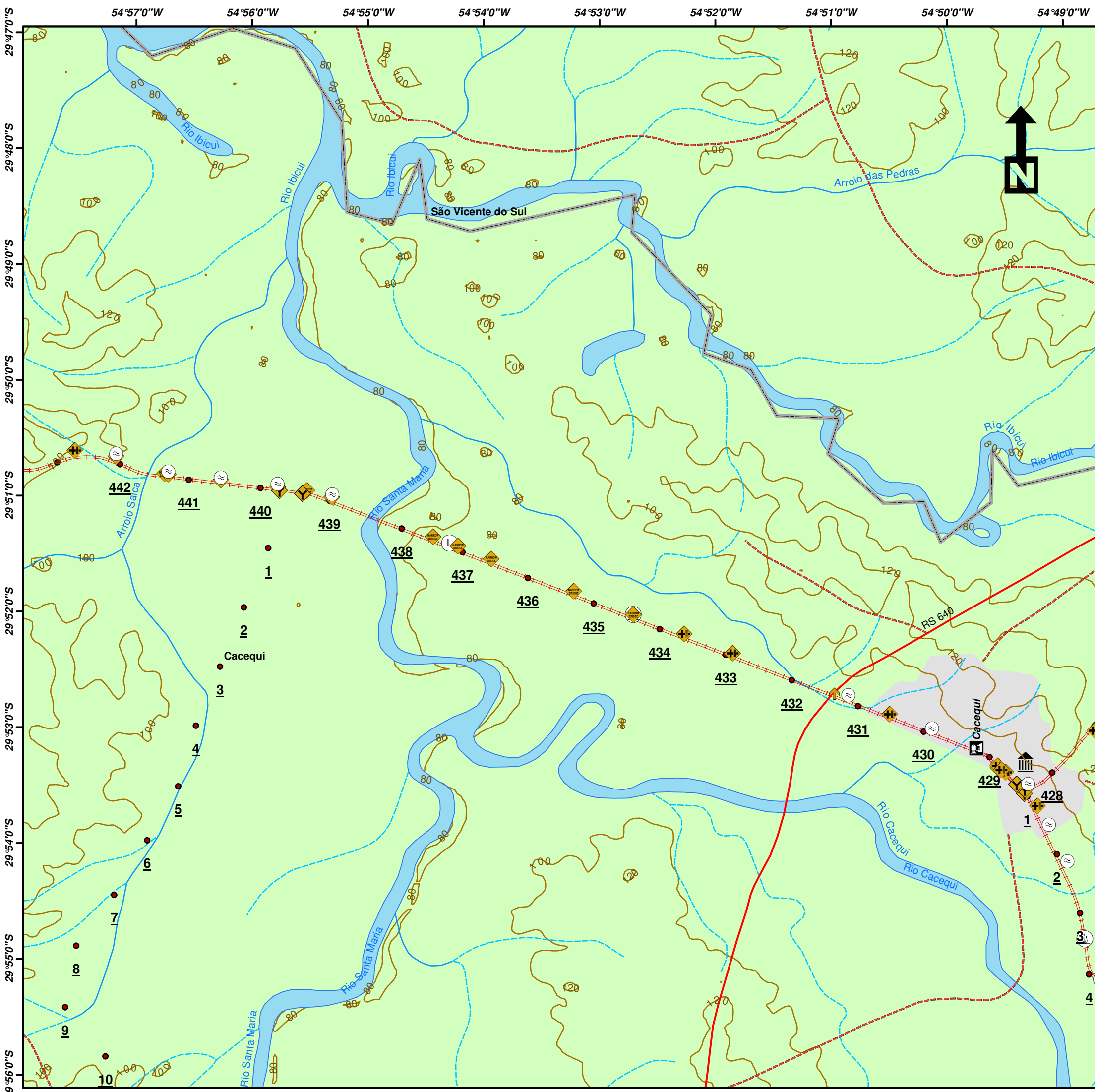


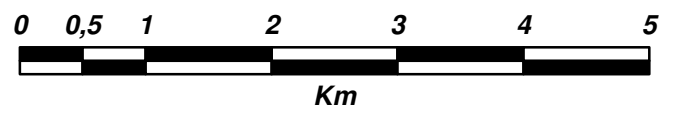
**Diagrama Unifilar 01/16:
Trecho Cacequi - Uruguiana**



Legenda:

	Corpo d'água		Aglomeração Populacional
	Estações		Indústria
	AMV		Agropecuária
	Passagens de Nível		Minerais
	Passagem Superior		Corpo de Bombeiros
	Passagem Inferior		Usina
	Ponte		Posto de Combustível
	Túnel		Subestação de Energia
	Viaduto		Área Militar
	KM		Cemitério
	Via Não-Pavimentada		Coleta de Lixo
	Via Pavimentada		Reciclagem
	Óleodutos		Tratamento de Esgoto
	Via Permanente		Construção
	Limite Municipal		Depósito
	Hidrografia		Oficina
	Perene		Cooperativa
	Intermitente		Distribuidora
	Linha de costa		Estrada
	Curvas de Nível (20m)		Logística
	Sede Municipal		Presídio
	Manchas Urbanas		Represa
	Estação TRENURB		Antenas
	Área alagada (intermitente)		Aeroporto Internacional
	Comércio		Base (FAB)
	Gás		Vigilância (FAB)
			Linha de Transmissão

Sistema de Projeção: Cilíndrica
Sistema de Coordenadas: Geográfica
Datum Horizontal: SAD-69
Datum Vertical: Marégrafo Imbituba - SC
Escala: 1/60.000
Fonte: IBGE, ANEEL, IBAMA, MMA, FAB, ALL



Data: 18/06/2010
Elaboração: Stefan Valim Menke
Coordenação: Tânia Ismério Rodrigues
Gerência: Ronaldo de Oliveira Silva

