

54°28'0"W

54°27'0"W

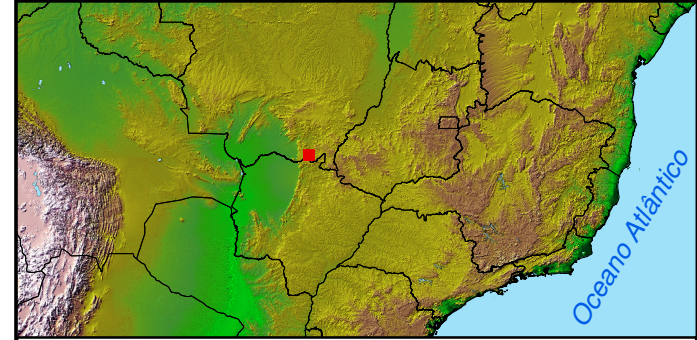
54°26'0"W

17°17'0"S

17°18'0"S

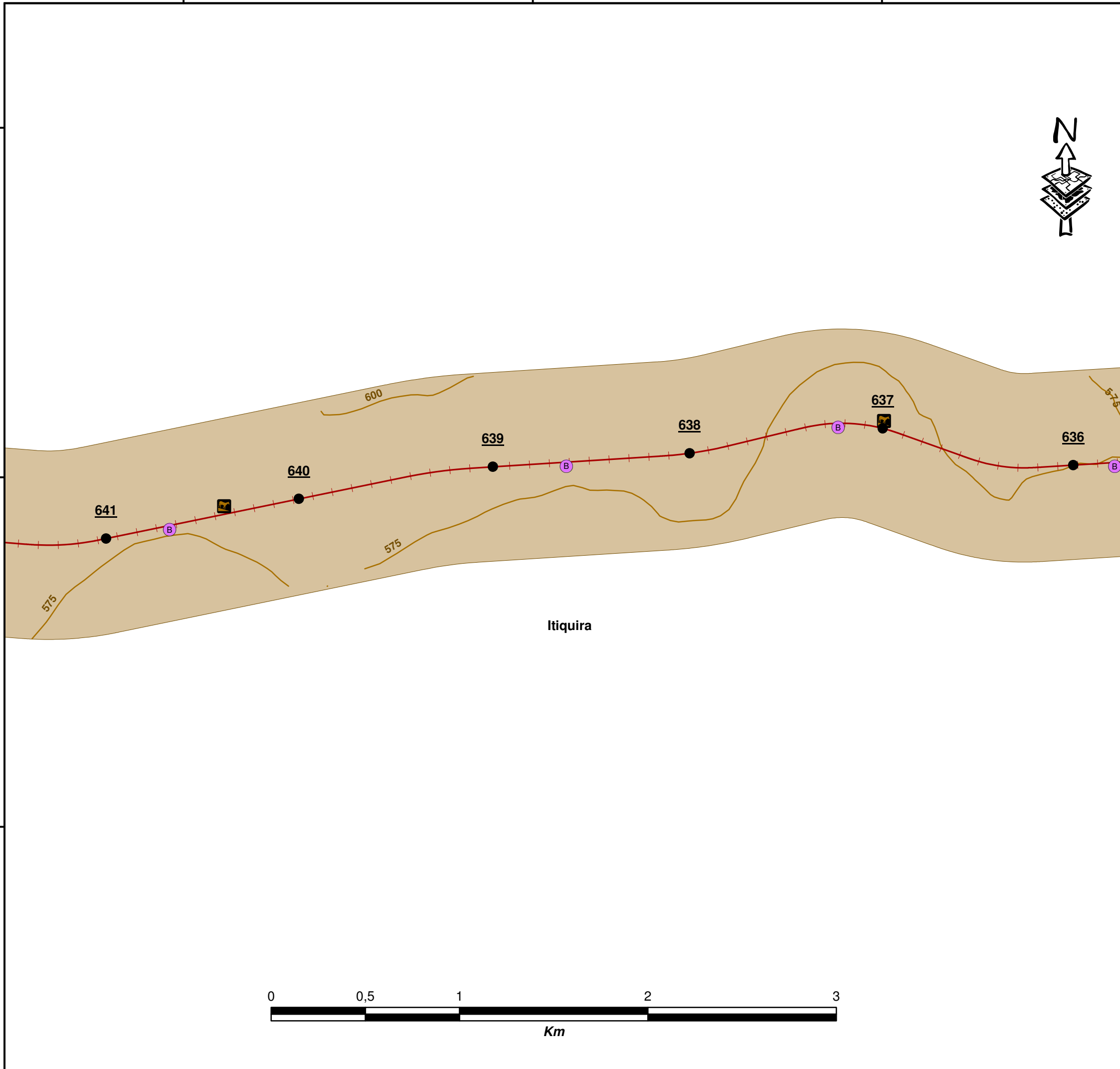
17°19'0"S

Diagrama 26/45
ALL (América Latina Logística)
Trecho Alto Araguaia - Rondonópolis

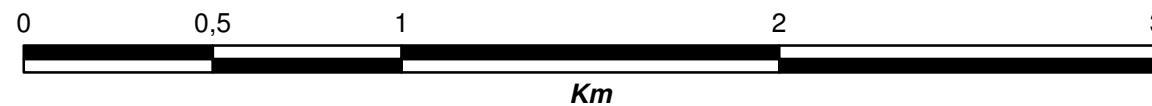


Legenda

- Km
- ☁️ Corpos D'água
- Pátios
- Ⓞ Obras de Arte Especiais
- ⬇️ Passagem Inferior
- ⬆️ Passagem Superior
- Ⓜ️ Passagem de Nível
- ⚡ Fibras Ópticas
- ⚡ Rede de Distribuição de Energia Elétrica
- ⚡ Rede de Distribuição de Água
- Ⓜ️ Rodovia Estadual
- Ⓜ️ Rodovia Federal
- 🚗 Passa Gado
- 🚗 Passa Fauna
- Ⓜ️ Sistema de Drenagem (Bueiro)
- +— Via Permanente
- ➡️ Rios, Córregos
- 🌊 Hidrografia
- Curvas de Nível (25m)
- Área de Estudo (500m)



Itiquira



Sistema de Projeção: Cilíndrica
Sistema de Coordenadas: Geográfica (Lat/Long)
Datum Horizontal: SAD-69
Datum Vertical: Marégrafo Imbituba - SC
Escala: 1:20.000

Elaboração: Stefan Valim Menke
Coordenadora: Tânia Ismério Rodrigues
Gerente: Ronaldo de Oliveira Silva

