

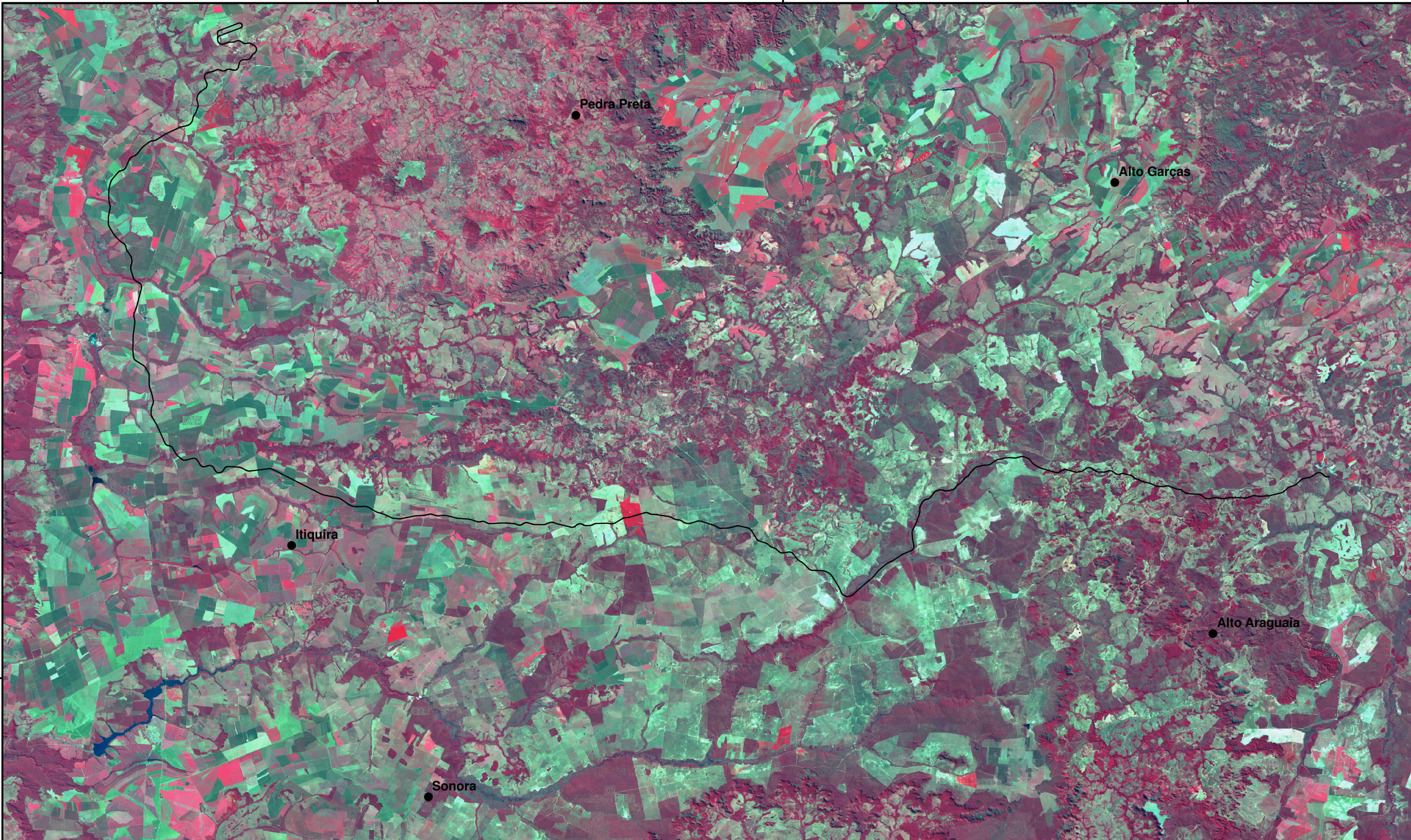
54°30'0"W

54°0'0"W

53°30'0"W

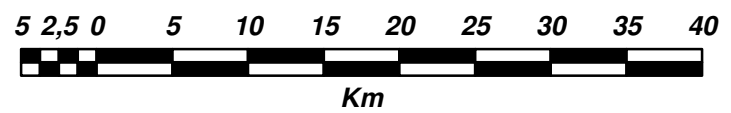
17°00'0"S

17°30'0"S



**MOSAICO: IMAGEM LANDSAT-5 (FALSA-COR)
ALL (Alto Araguaia - Rondonópolis)**

Sistema de Projeção: Cilíndrica
 Sistema de Coordenadas: Geográfica (Lat/Long)
 Datum Horizontal: SAD-69
 Datum Vertical: Marégrafo Imbituba - SC
 Escala: 1/500.000



Elaboração: Stefan Valim Menke
 Coordenadora: Tânia Ismério Rodrigues
 Gerente: Ronaldo de Oliveira Silva

Legenda

- Sedes Municipais
- Via Permanente
- Composição RGB**
- Banda 4
- Banda 3
- Banda 2

